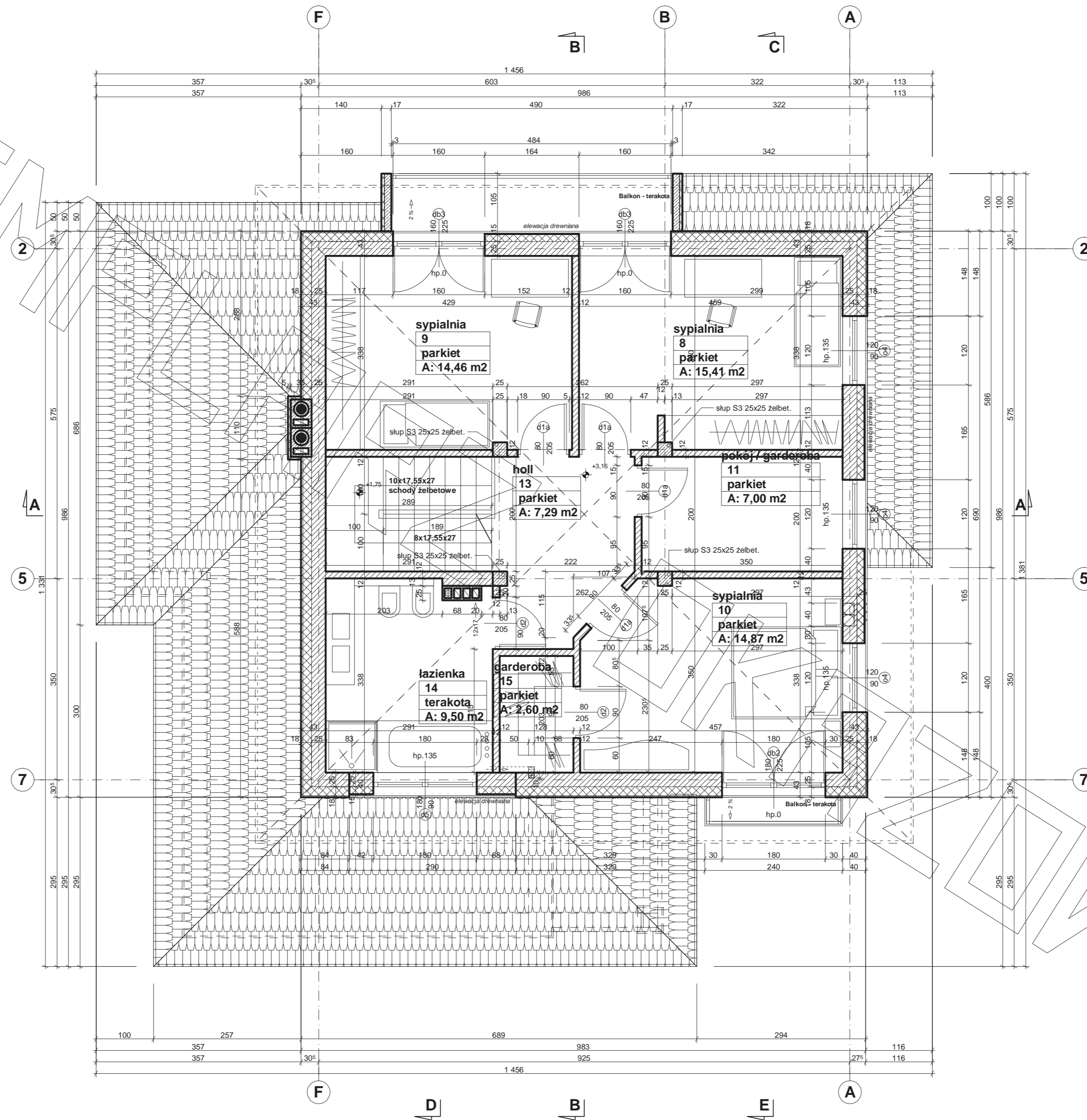


Uwagi:

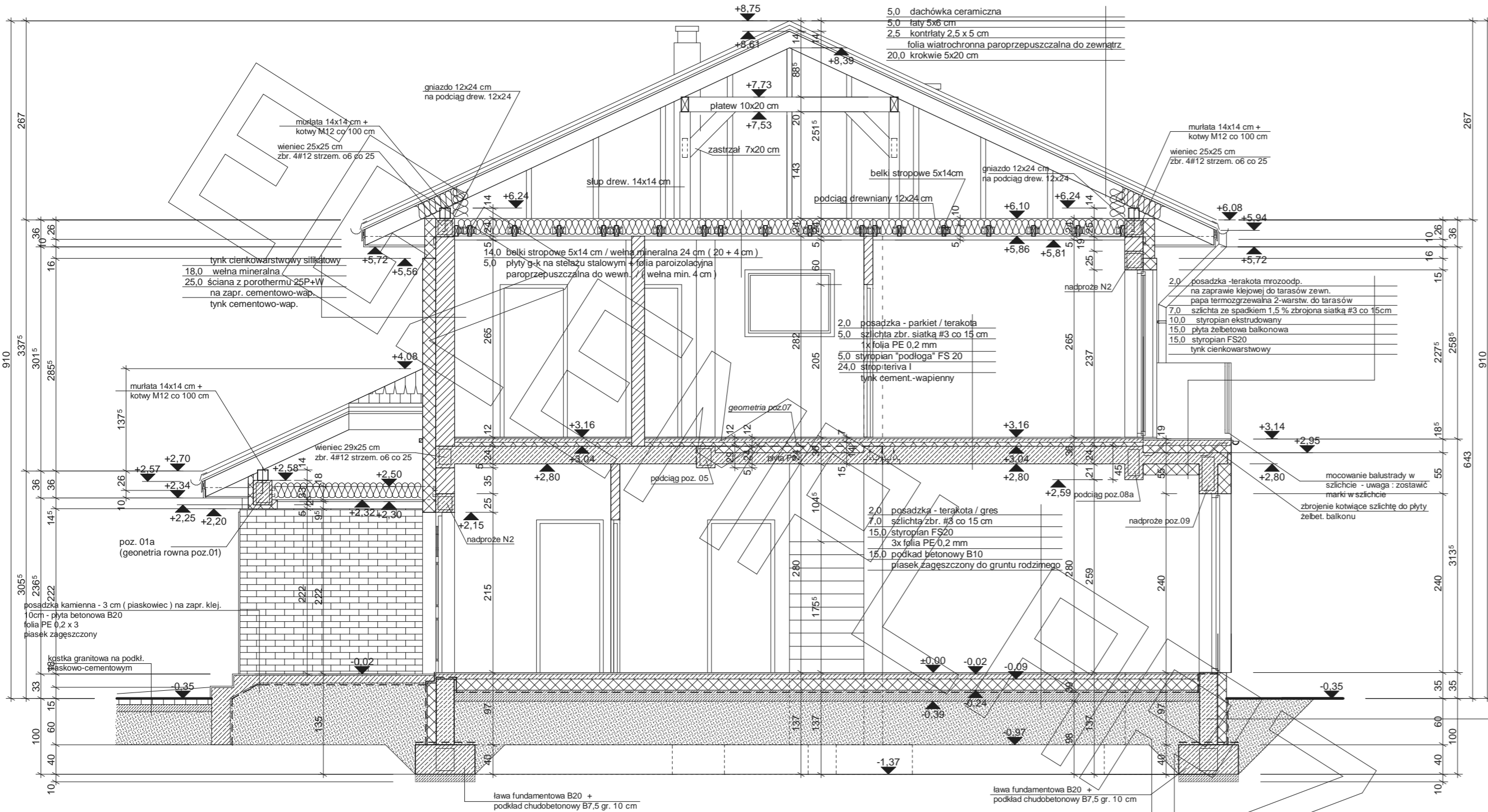
- wymiary otworu bramy garażowej 500x225cm
- bramę garażową montować wewnątrz pomieszczenia za pomocą kotew dystansowych
- glify otworu bramy garażowej docięcić styropianem gr. 5cm
- w przypadku montażu innej bramy garażowej dostosować wielkość otworu i sposób montażu do wymogów producenta
- pozycje konstrukcyjne - patrz opracowanie konstrukcyjne
- w elewacji, w miejscu występowania płytek klinkierowych jako izolację termiczną zastosować styropian



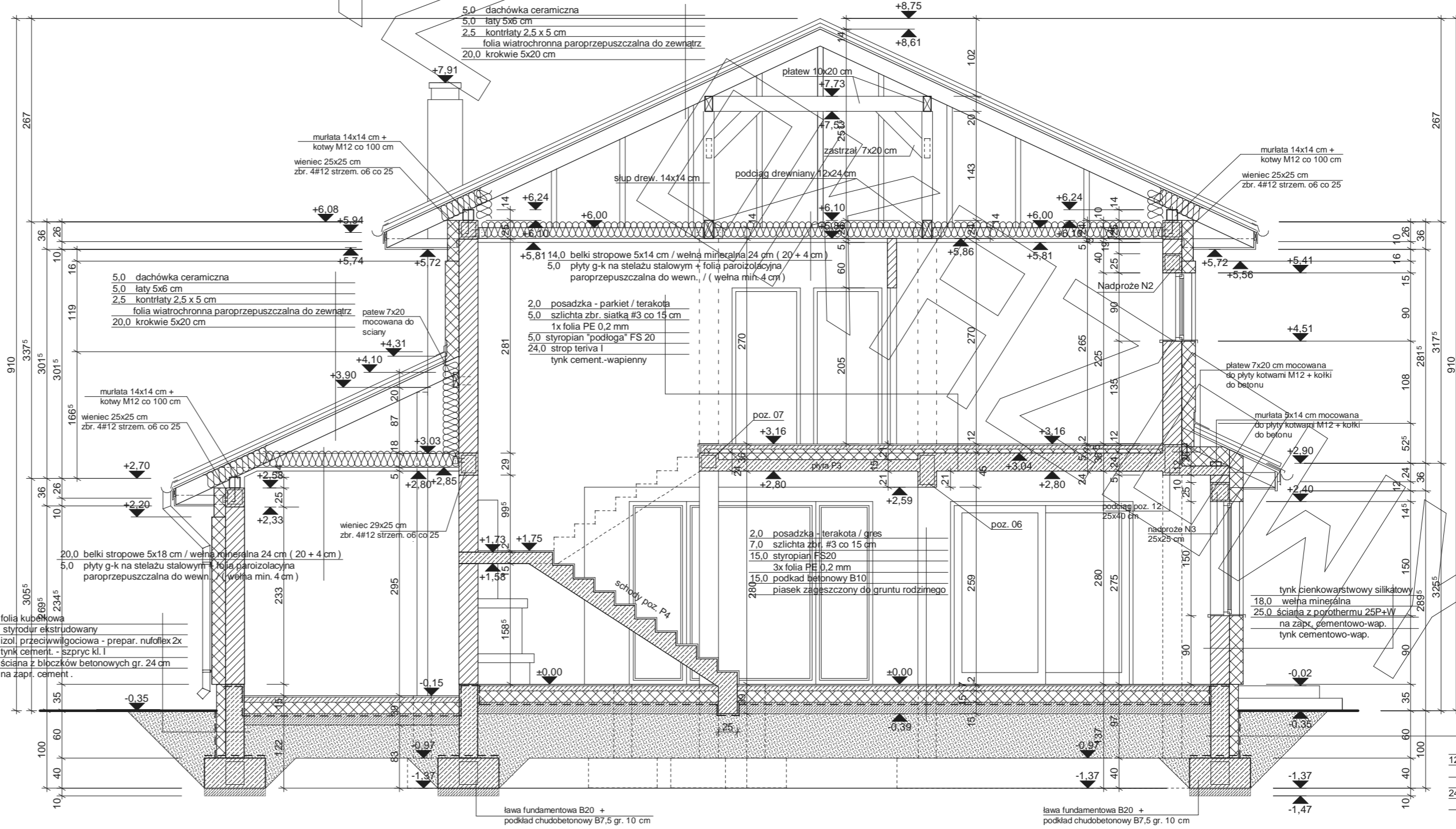
Uwagi :

- przewody spalinowe odizolować od konstrukcji drewnianej
- 3 cm wełna min.+ folia aluminiowa (p-poż)
- pozycje konstrukcyjne - patrz opracowanie konstrukcyjne
- barierka schodów wewnętrznych wg. odrębnego opracowania dostawcy systemu
- barierka zewnętrzna wg. odrębnego opracowania dostawcy systemu
- w elewacji, w miejscu występowania płytek klinkierowych jako izolację termiczną zastosować styropian

PRZEKRÓJ



folia kubełkowa
 12,0 styrodur ekstrudowany
 izol. przeciwwilgociowa - prepar. nufoliflex 2x
 tynk cement. - szpryc. kl. I
 24,0 ściana z bloczków betonowych gr. 24 cm
 na zapr. cement.



folia kubełkowa
 12,0 styrodur ekstrudowany
 izol. przeciwwilgociowa - prepar. nufoliflex 2x
 tynk cement. - szpryc. kl. I
 24,0 ściana z bloczków betonowych gr. 24 cm
 na zapr. cement.

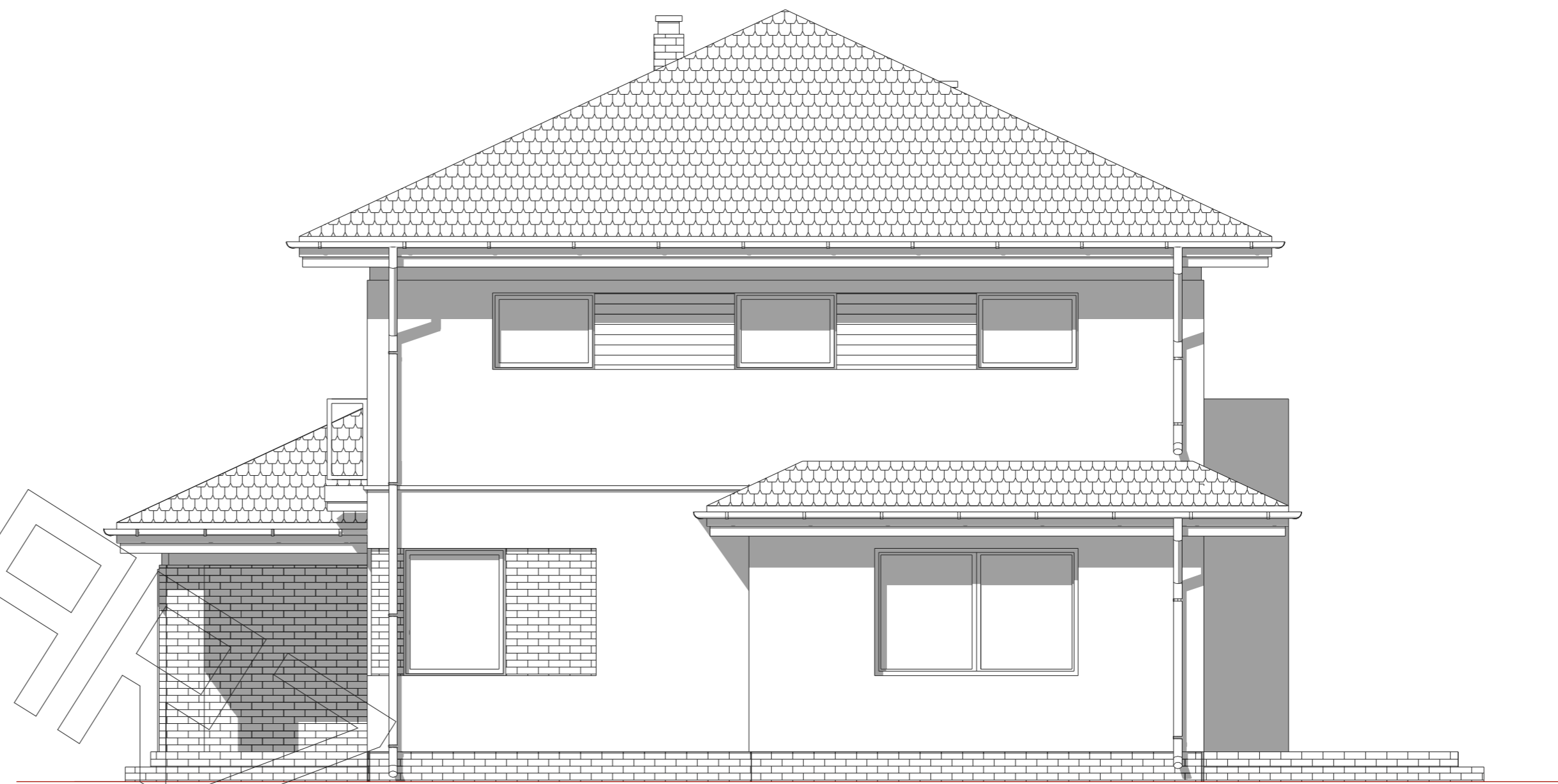
- Uwagi:**
- wymiary otworu bramy garażowej 500x225cm
 - bramę garażową montować wewnątrz pomieszczenia za pomocą kotew dystansowych
 - glify otworu bramy garażowej docieplić styropianem gr. 5cm
 - w przypadku montażu innej bramy garażowej dostosować wielkość otworu i sposób montażu do wymogów producenta
 - pozycje konstrukcyjne - patrz opracowanie konstrukcyjne
 - w elewacji, w miejscu występowania płytek klinkierowych jako izolację termiczną zastosować styropian



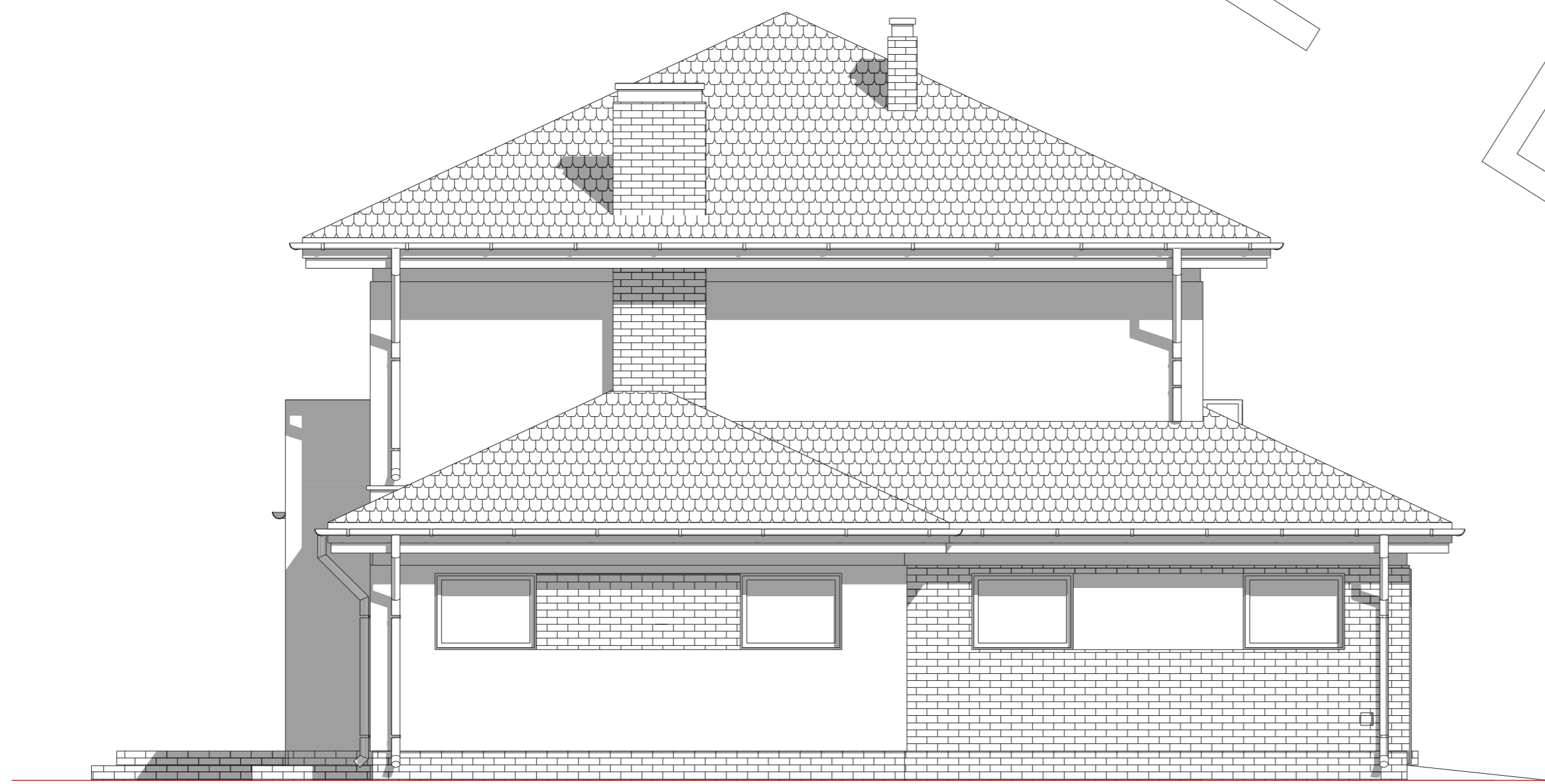
ELEWACJA FRONTOWA :



ELEWACJA TYLNA :



ELEWACJA BOCZNA :



ELEWACJA BOCZNA :