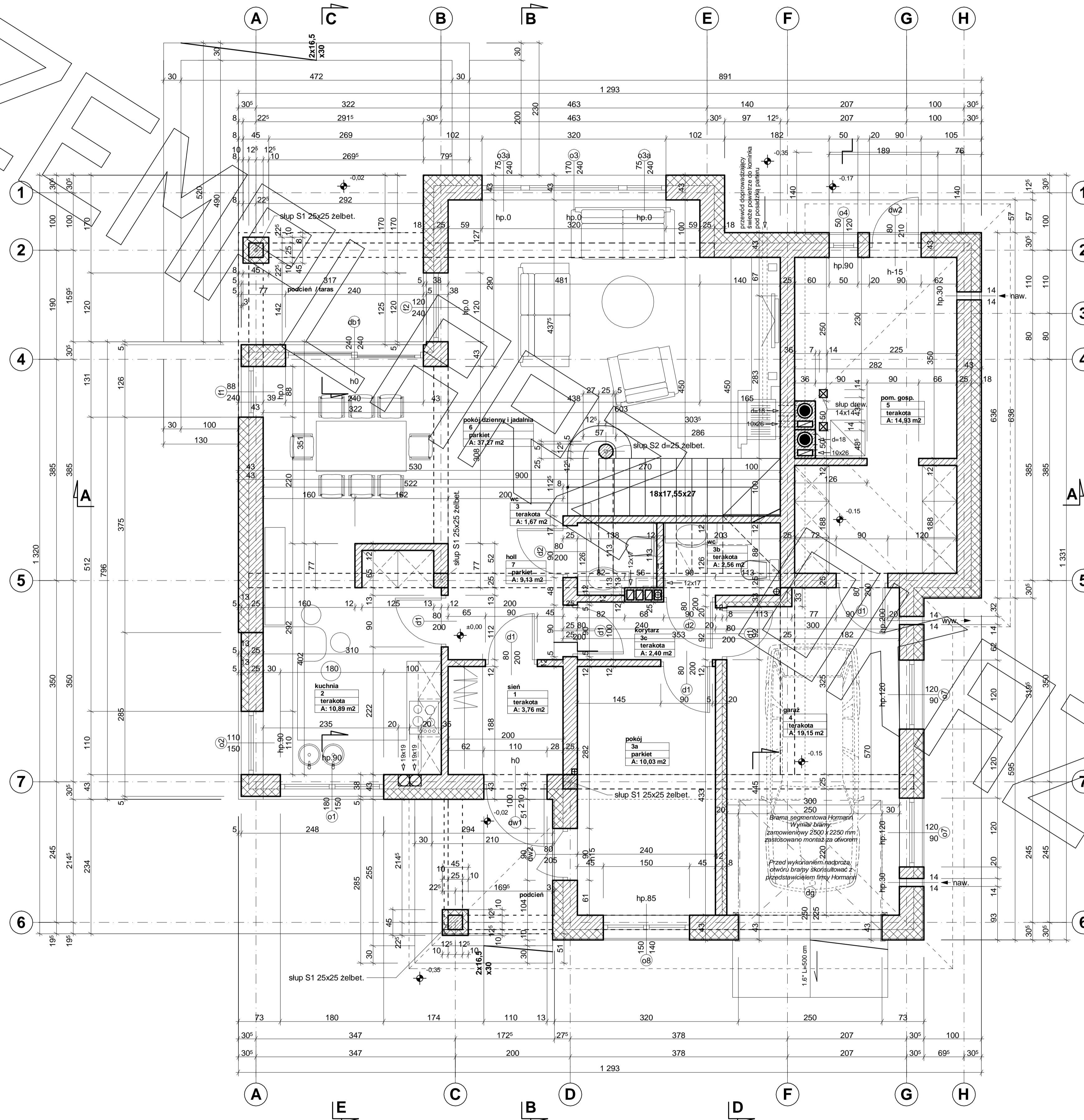
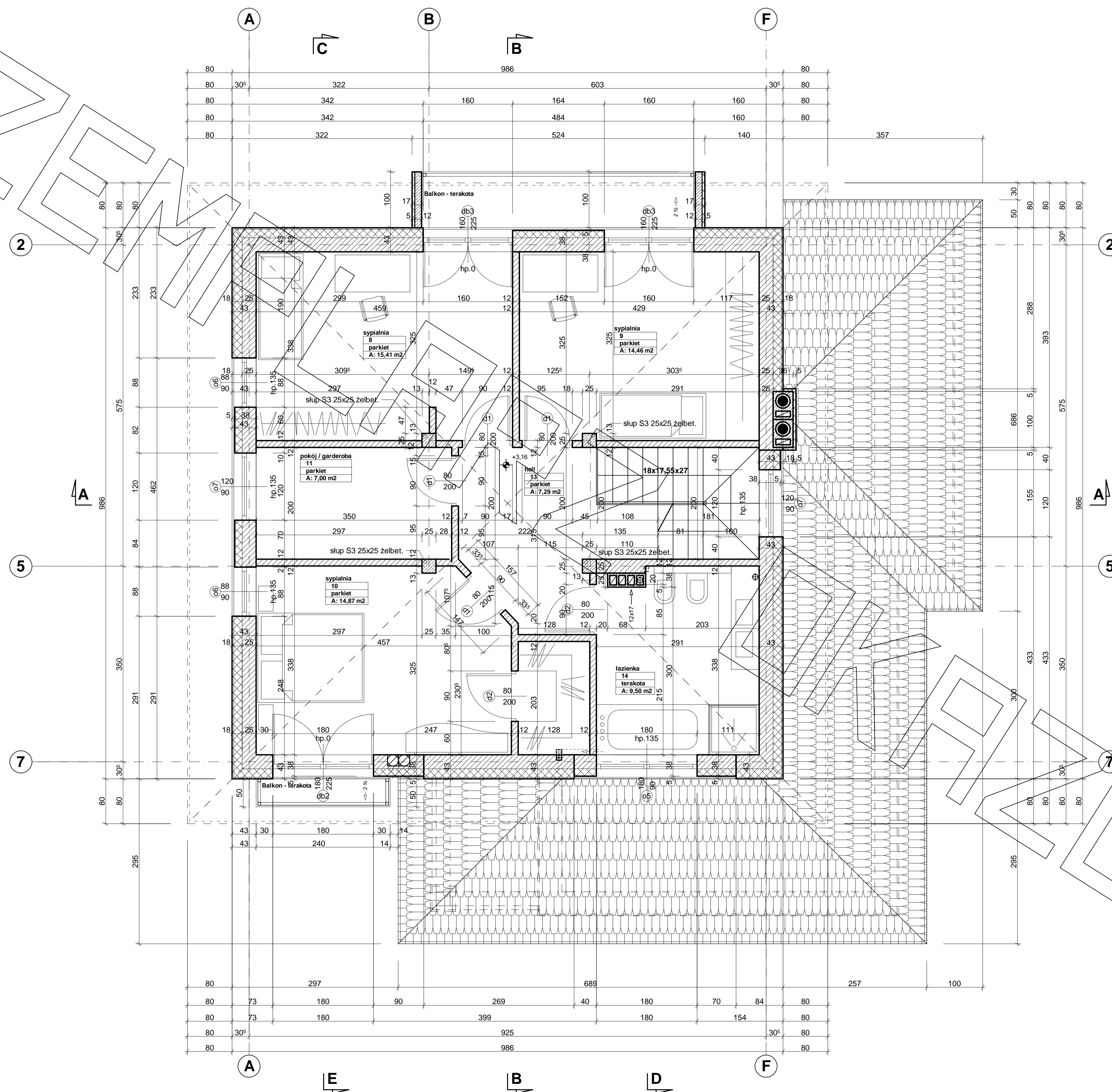


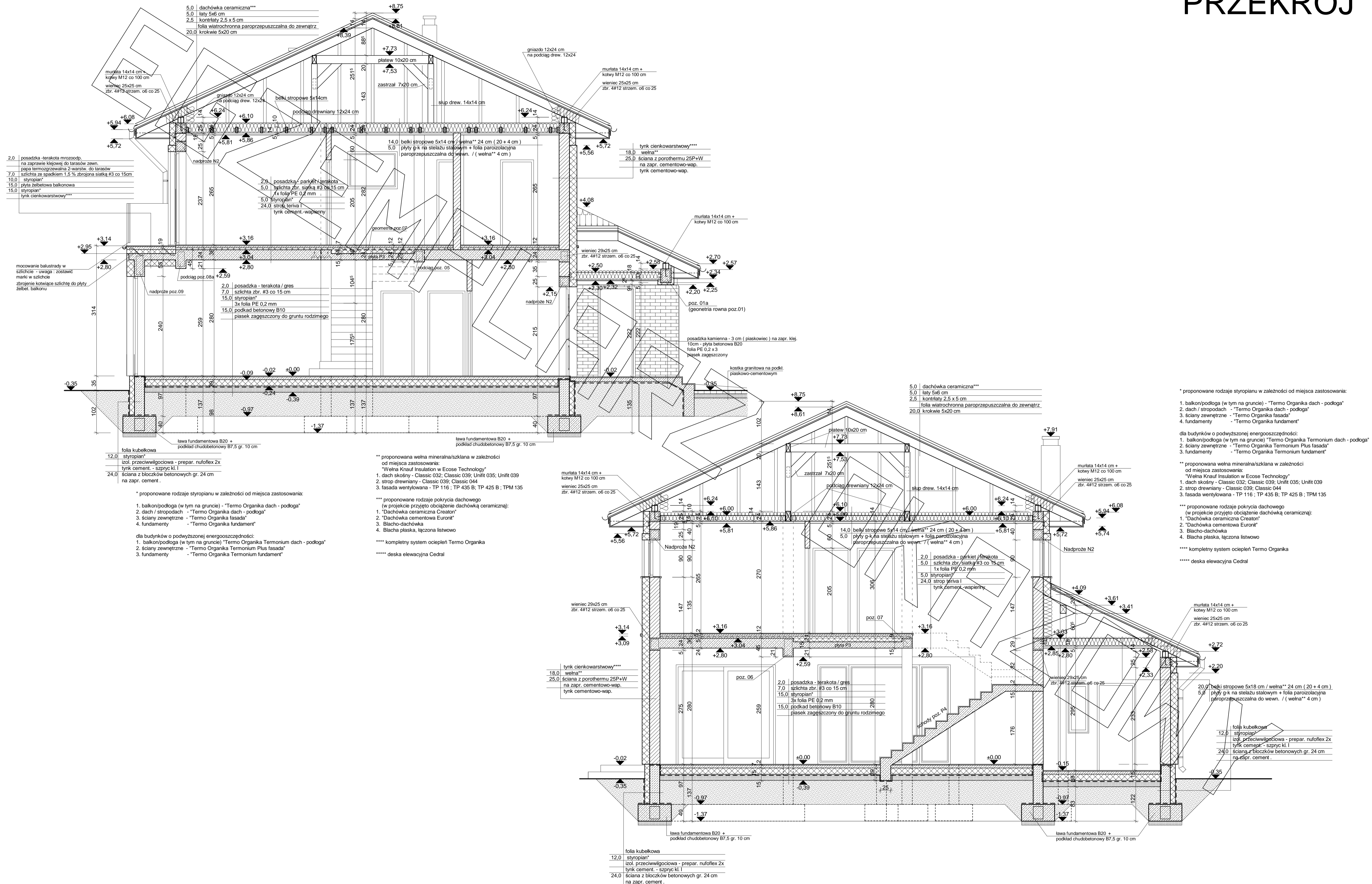
RZUT PARTERU



RZUT PIĘTRA



PRZEKRÓJ



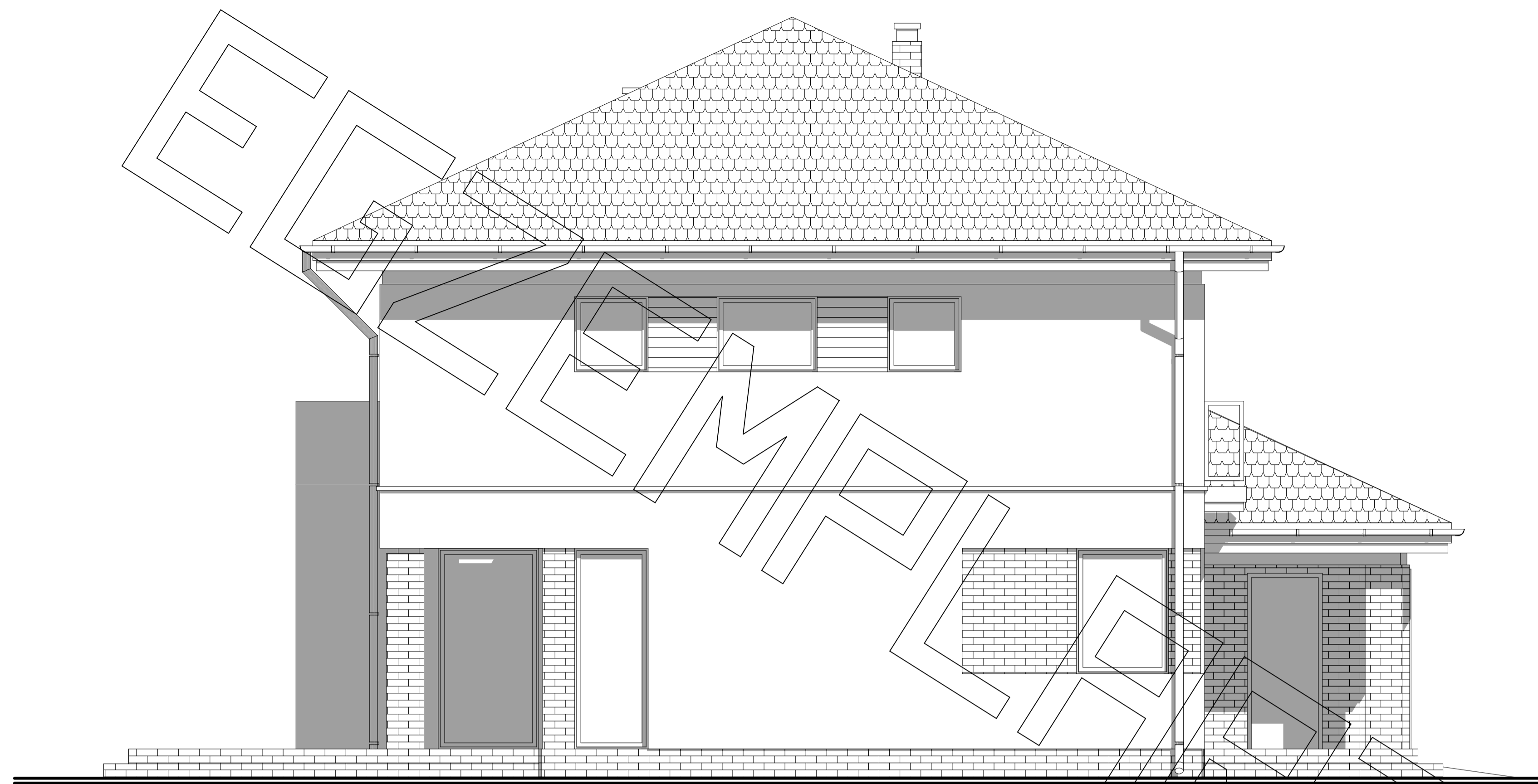
- * proponowane rodzaje styropianu w zależności od miejsca zastosowania:
1. balkon/podłoga (w tym na gruncie) - "Termo Organika dach - podłoga"
 2. dach / stropodach - "Termo Organika dach - podłoga"
 3. ściany zewnętrzne - "Termo Organika fasada"
 4. fundamenty - "Termo Organika fundament"
- dla budynków o podwyższonej energooszczędności:
1. balkon/podłoga (w tym na gruncie) "Termo Organika Termonium dach - podłoga"
 2. ściany zewnętrzne - "Termo Organika Termonium Plus fasada"
 3. fundamenty - "Termo Organika Termonium fundament"
- ** proponowana wełna mineralna/szklana w zależności od miejsca zastosowania:
- "Wełna Knauf Insulation w Ecose Technology"
1. dach skośny - Classic 032; Classic 039; Unifit 035; Unifit 039
 2. strop drewniany - Classic 039; Classic 044
 3. fasada wentylowana - TP 116 ; TP 435 B; TP 425 B ; TPM 135
- *** proponowane rodzaje pokrycia dachowego (w projekcie przyjęto obciążenie dachówką ceramiczną):
1. "Dachówka ceramiczna Euronit"
 2. "Dachówka cementowa Euronit"
 3. Blacho-dachówka
 4. Blacha płaska, łączona listwisto
- **** kompletny system ociepleń Termo Organika
- ***** deska elewacyjna Cedral



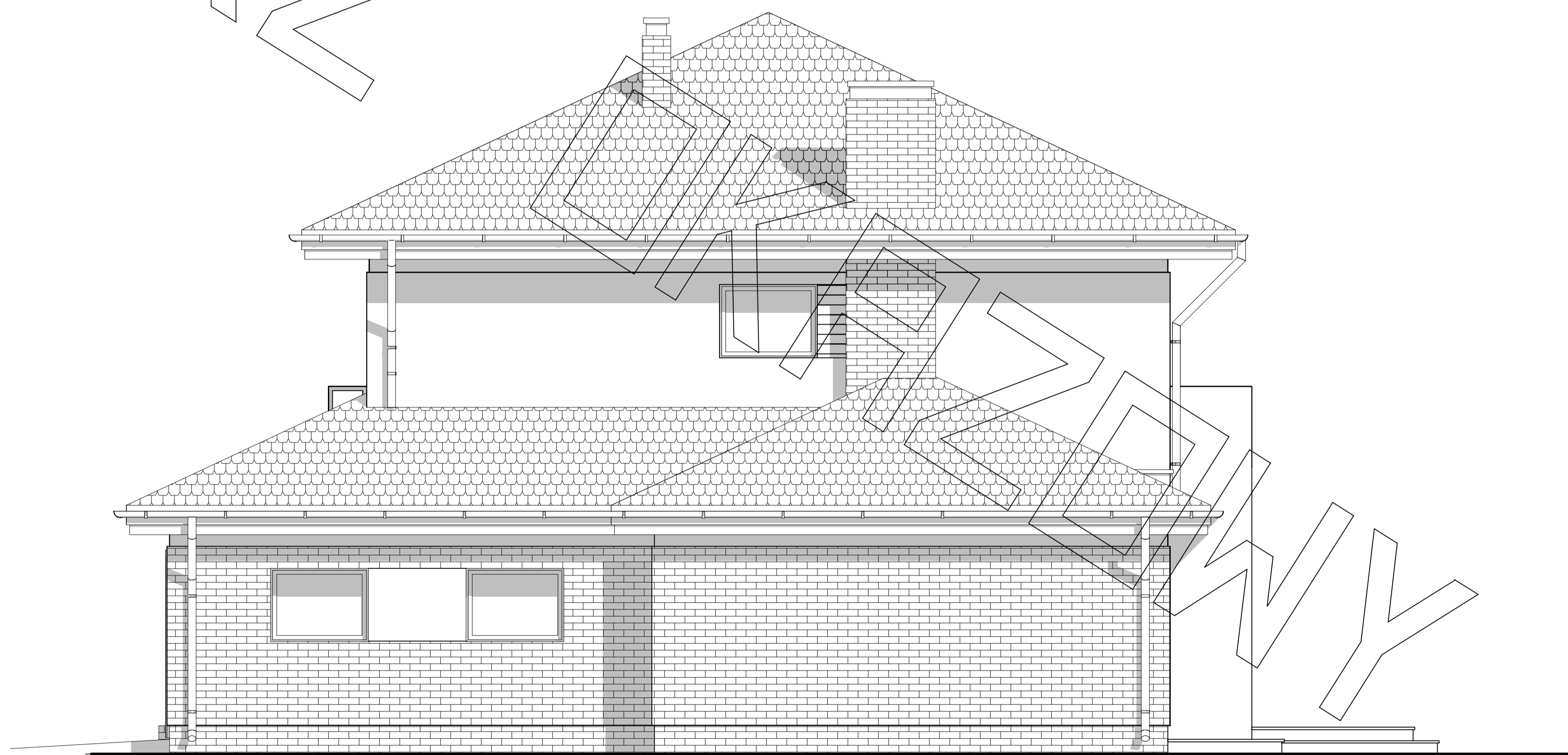
ELEWACJA FRONTOWA :



ELEWACJA TYLNA :



ELEWACJA BOCZNA :



ELEWACJA BOCZNA :