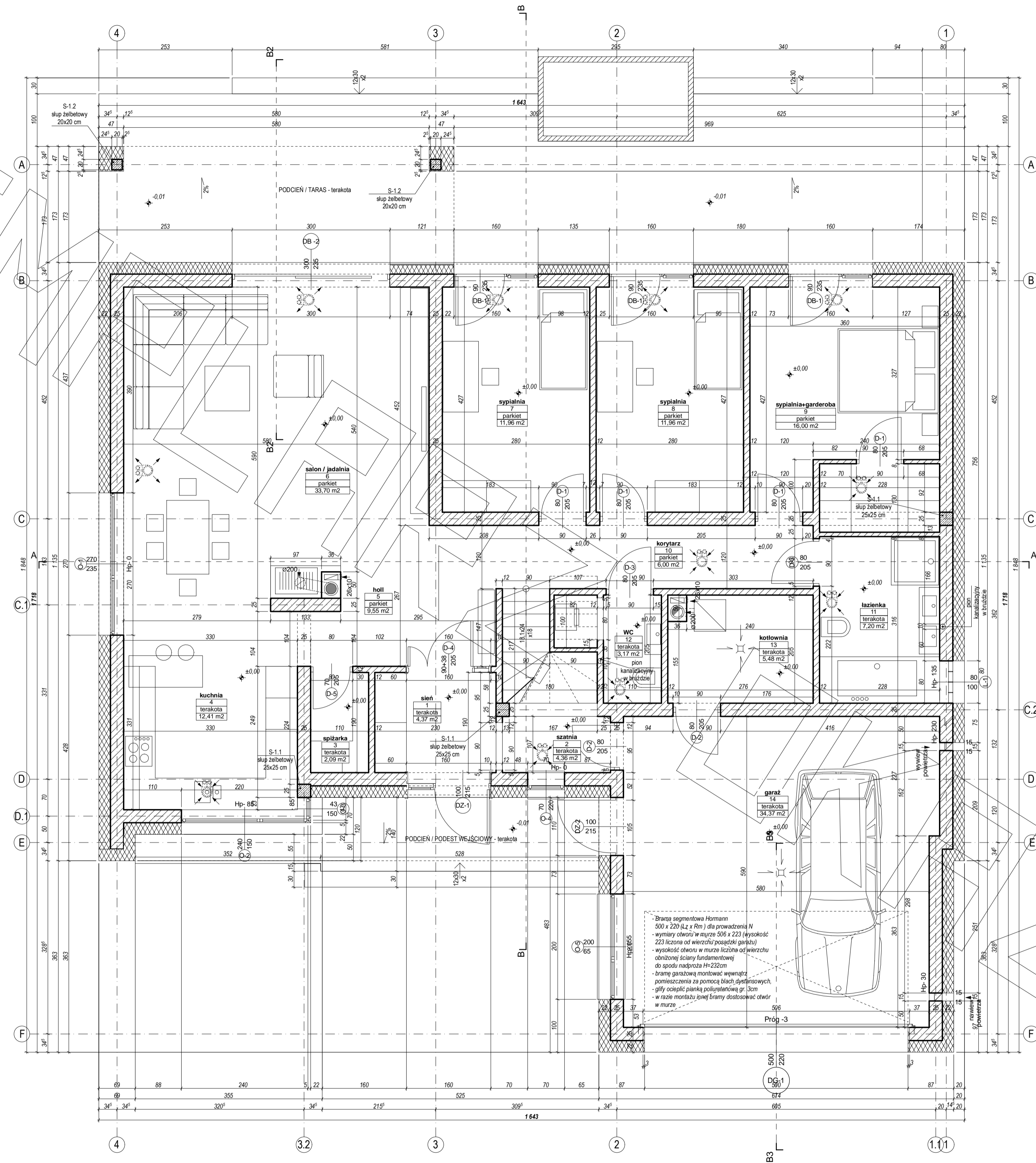
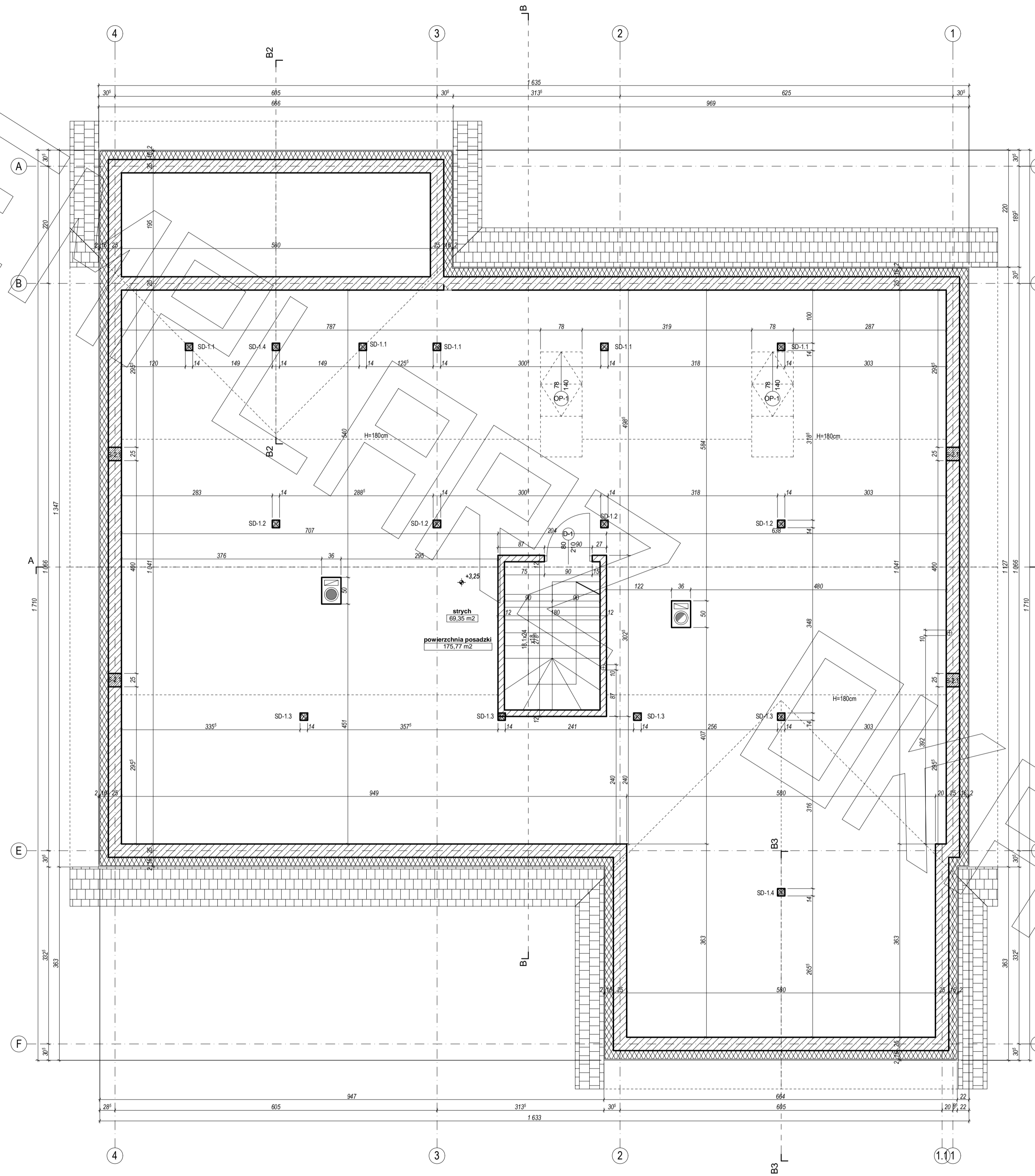


RZUT PARTERU



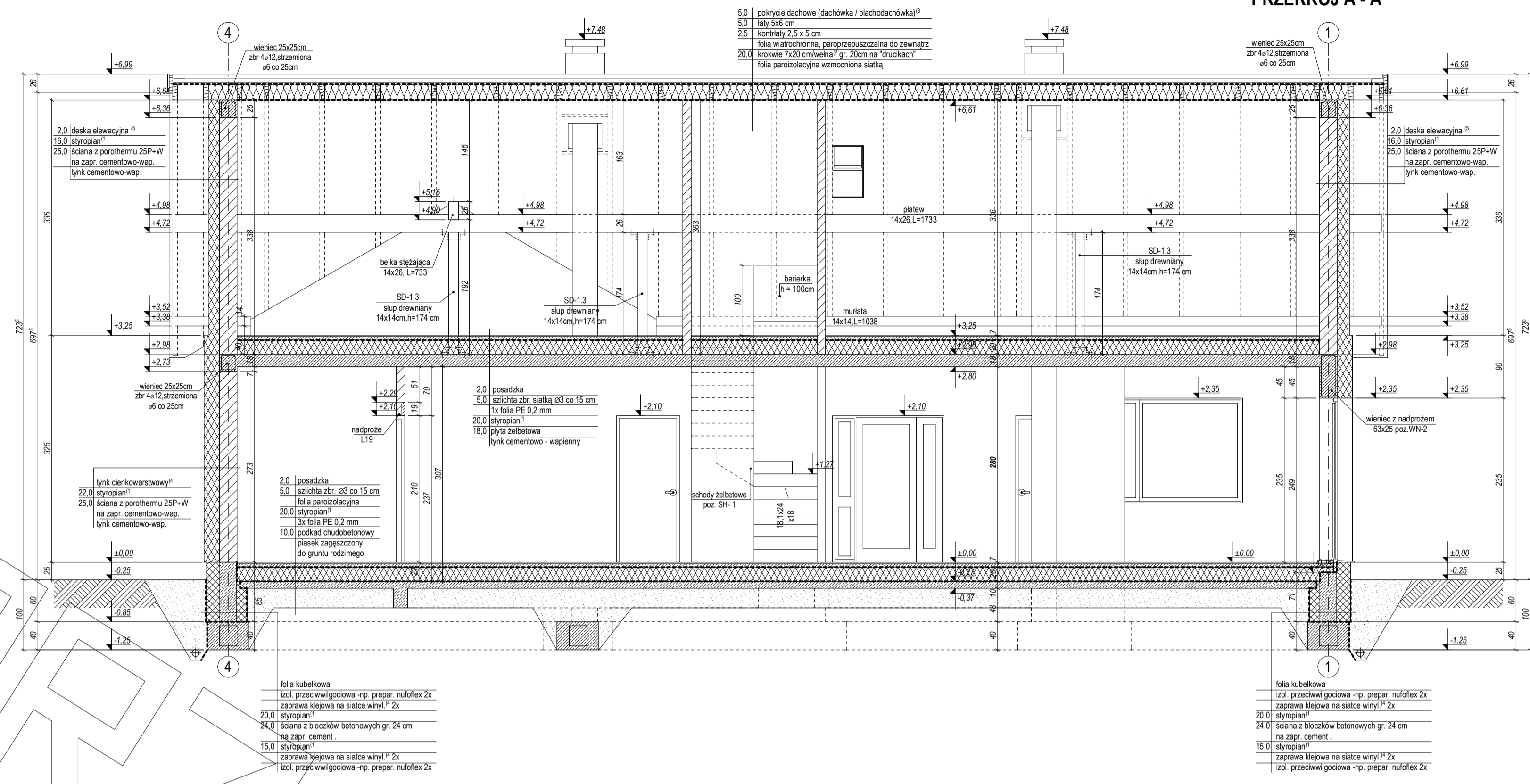
-Brama segmentowa Hörmann
500 x 220 (z z. Rm.) dla prowadzenia IV
wymiary otworu w murze 505 x 223 (sprężystość
223 liczona od wierzchu posądku garżu)
-wysokość otworu w murze liczona od wierzchu
obłożonej izolacji fundamentowej
do spodu nadproża H=233cm
-bramę garażową montować wewnątrz
pomieszczenia za pomocą śrub gwintowanych
-głby ocieplić pianką poliuretanową gr. 3cm
-w razie montażu samej bramy dostosować otwór
w murze

RZUT PODDASZA

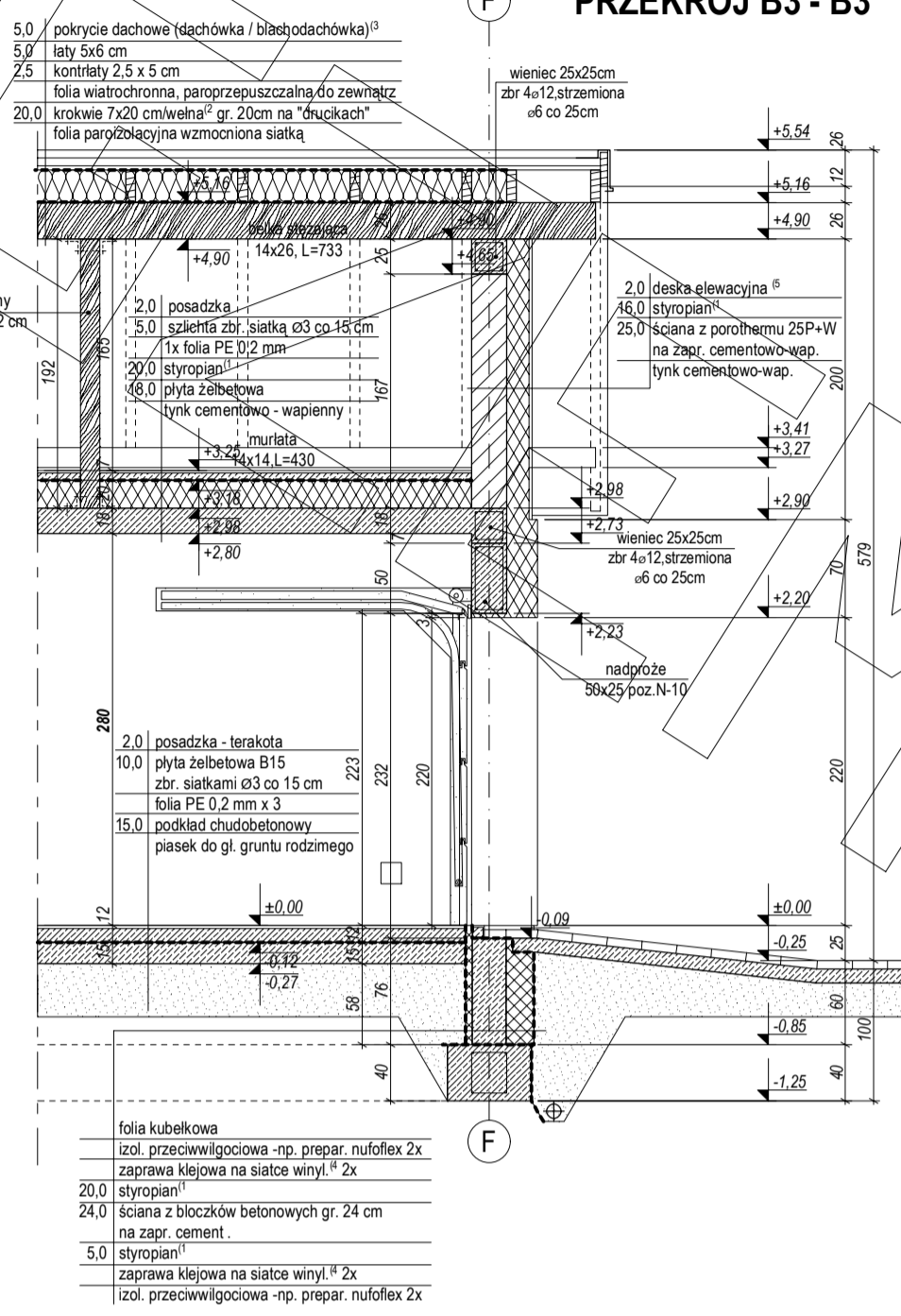


PRZEKRÓJ

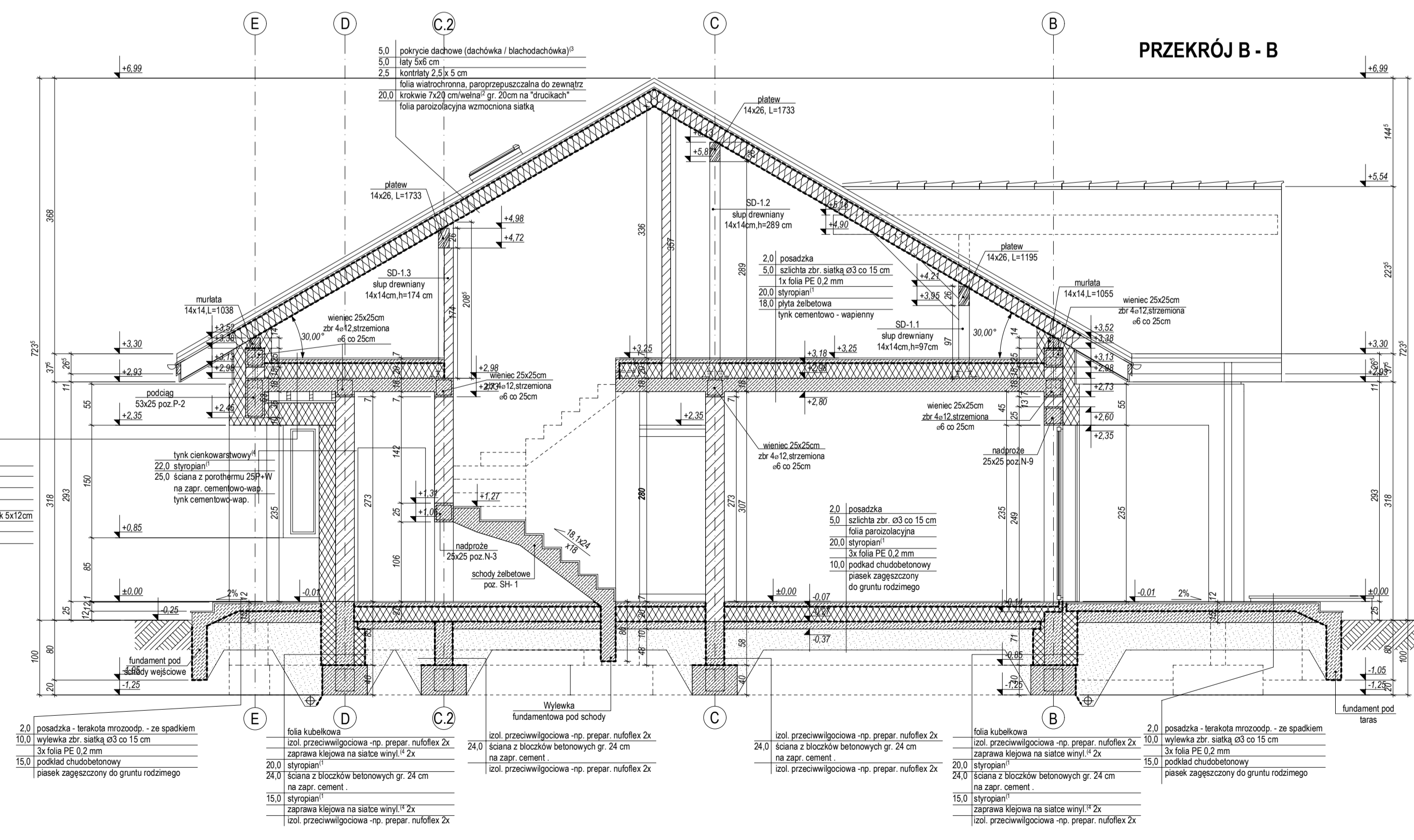
PRZEKRÓJ A - A



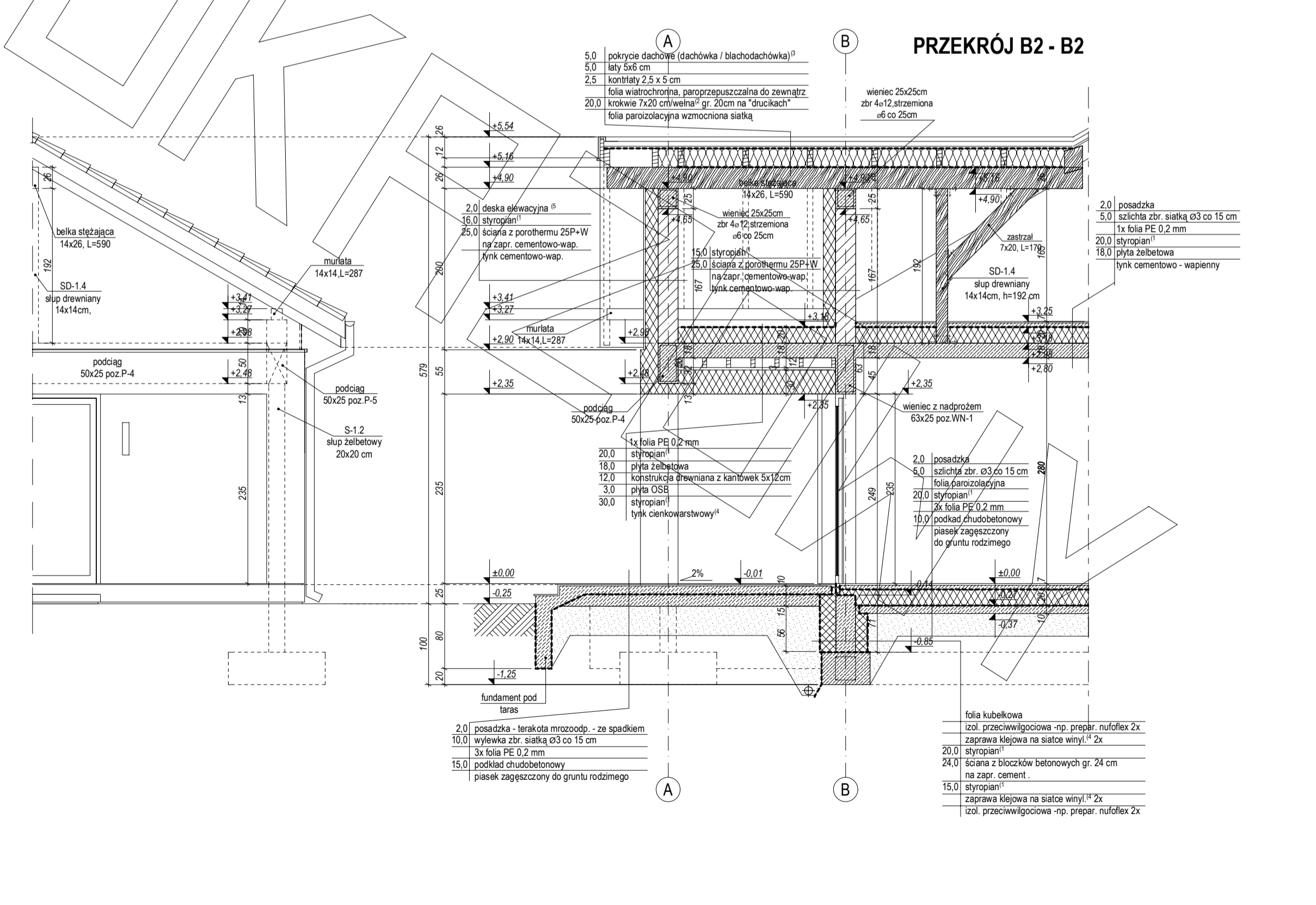
PRZEKRÓJ B3 - B3



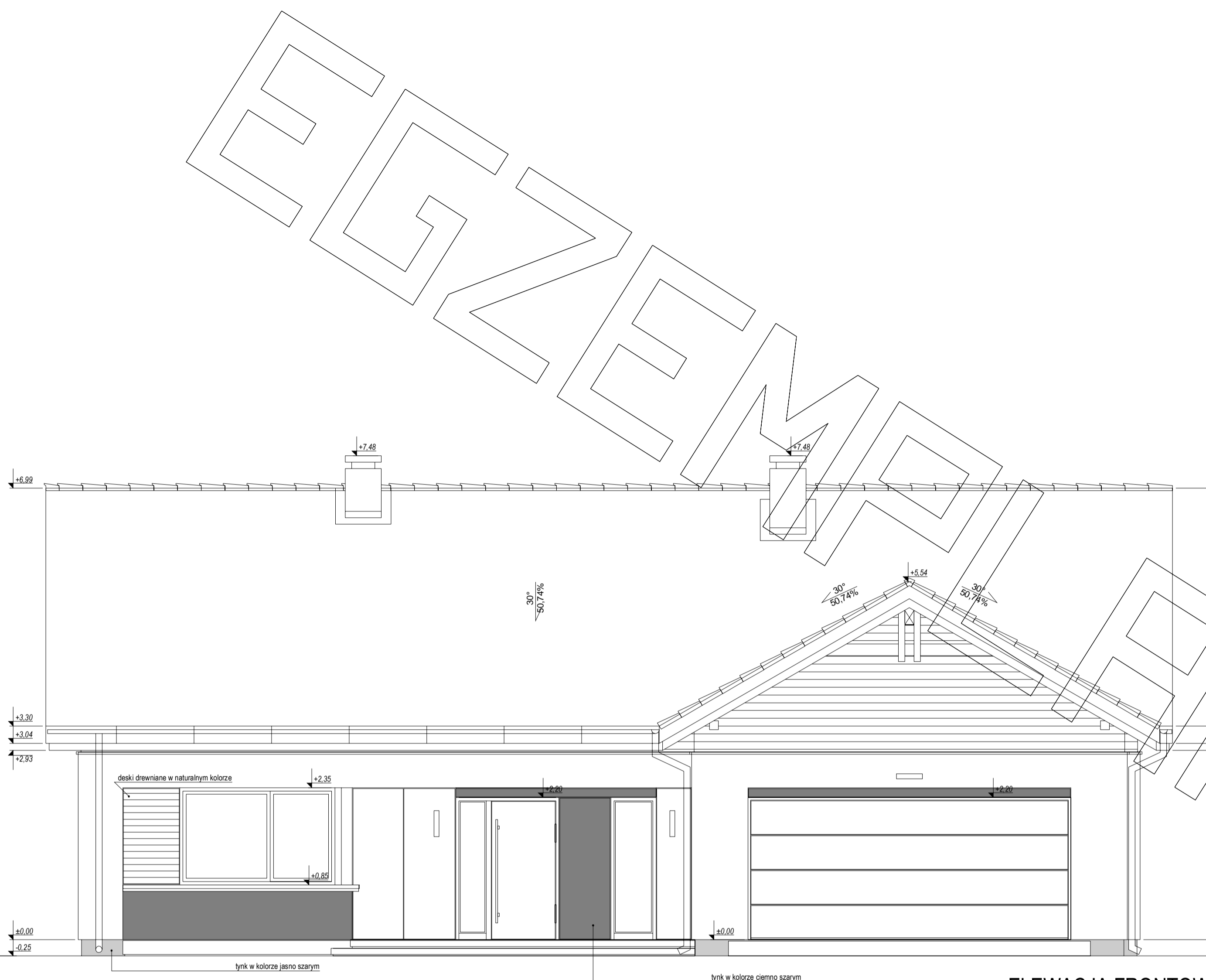
PRZEKRÓJ B - B



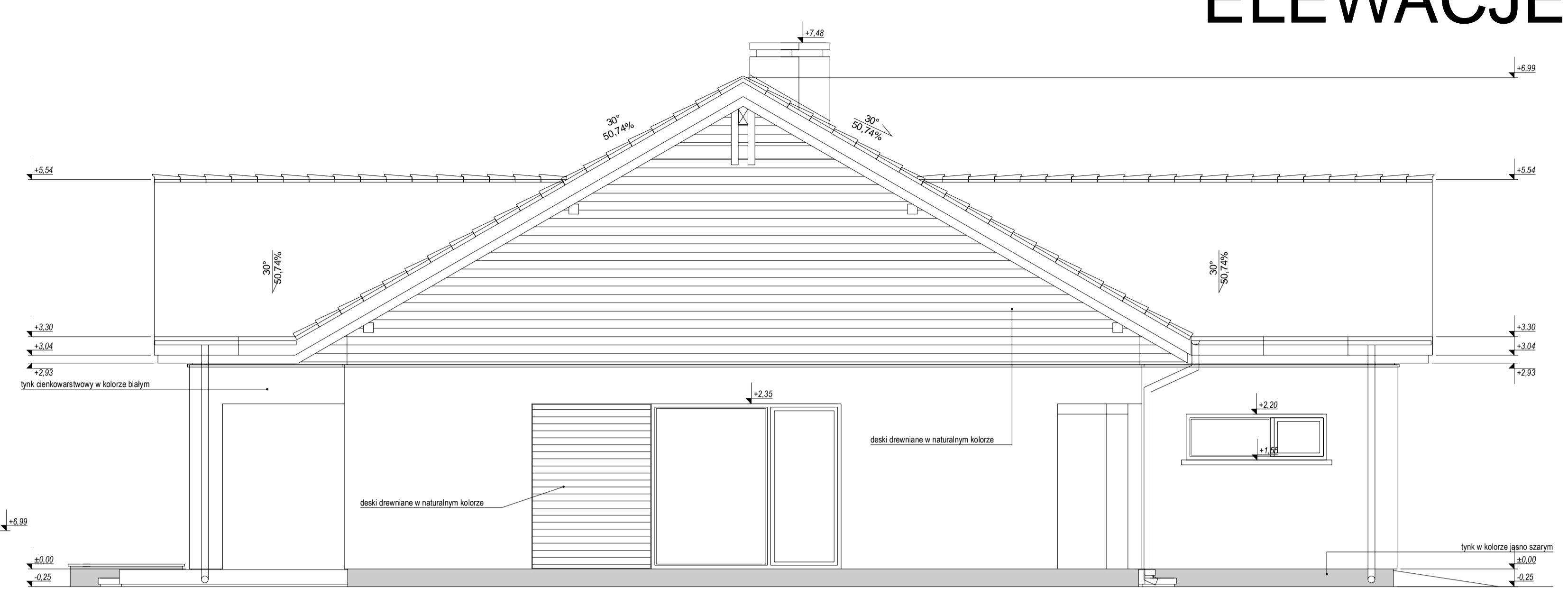
PRZEKRÓJ B2 - B2



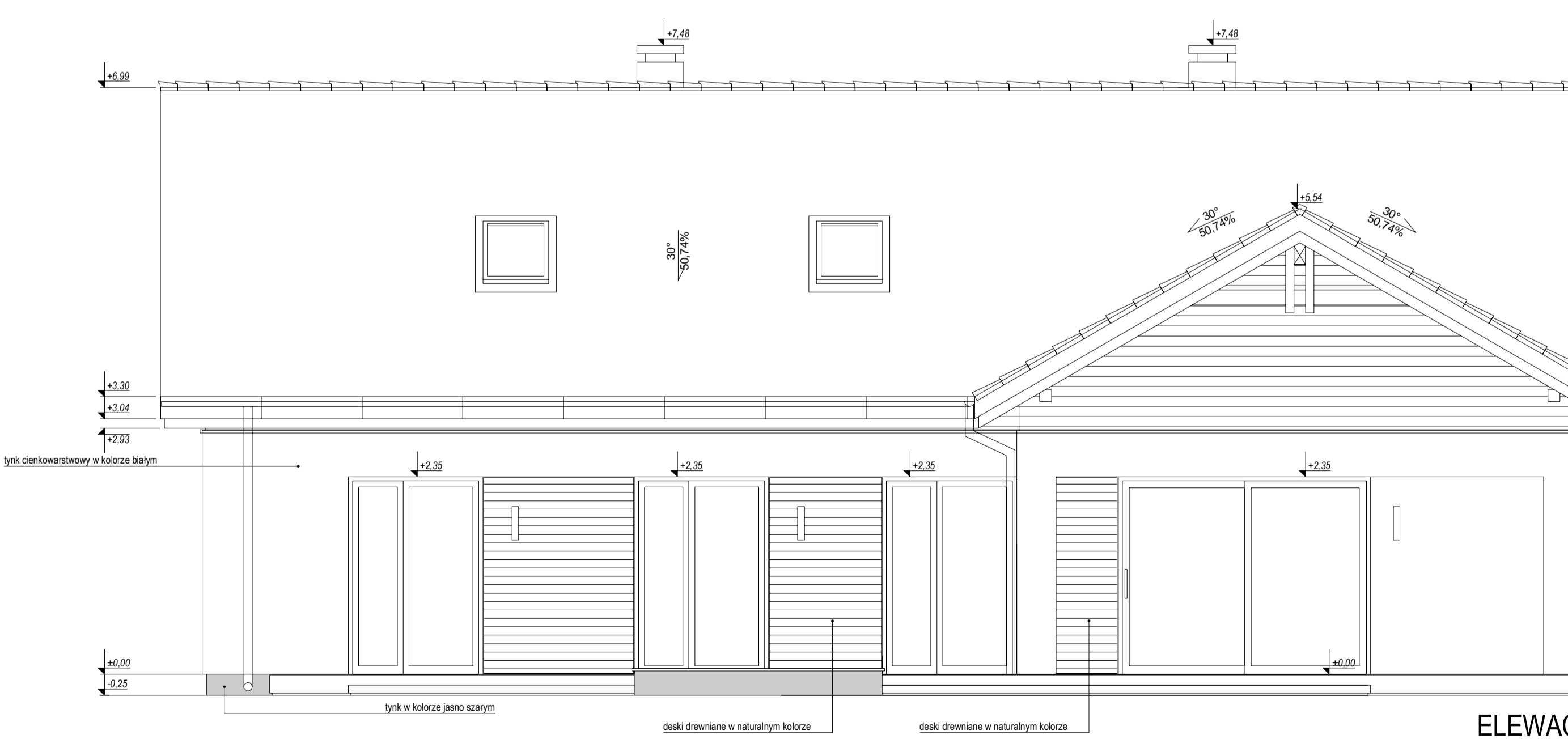
ELEWACJE



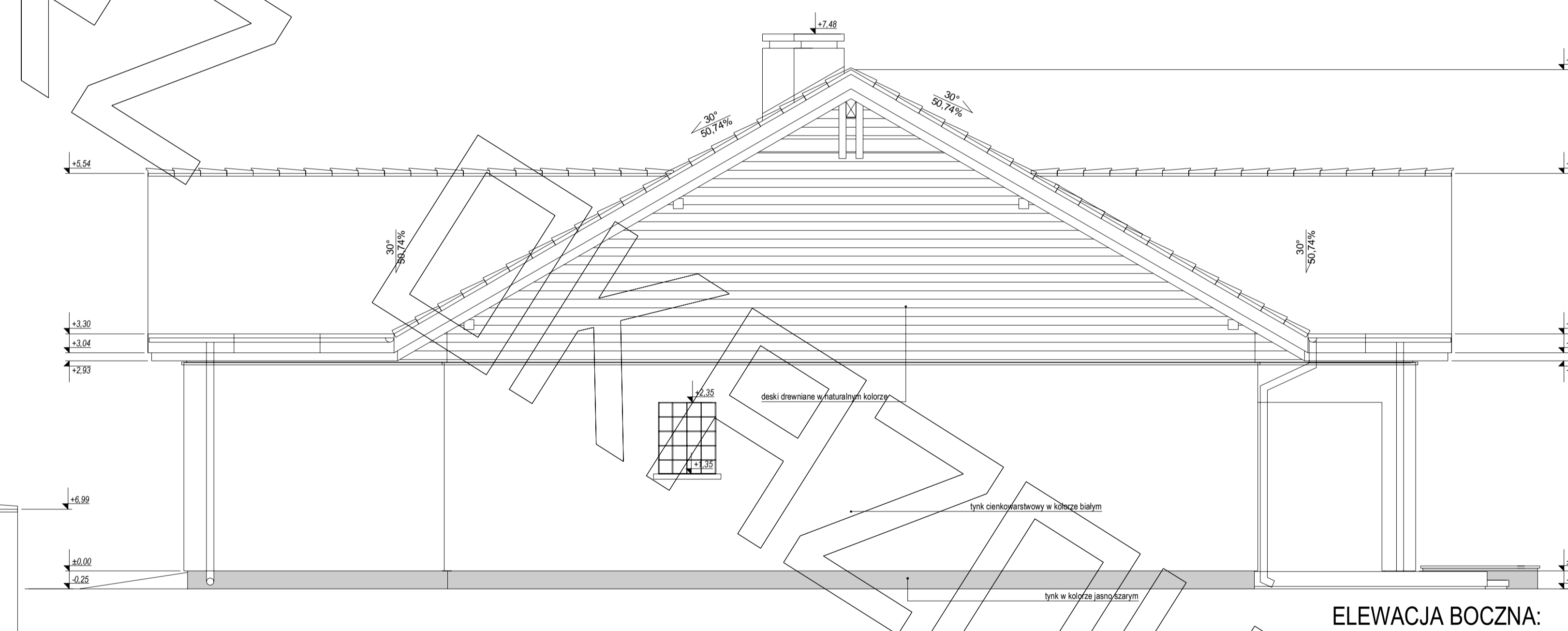
ELEWACJA FRONTOWA:



ELEWACJA BOCZNA:



ELEWACJA TYLNA:



ELEWACJA BOCZNA: