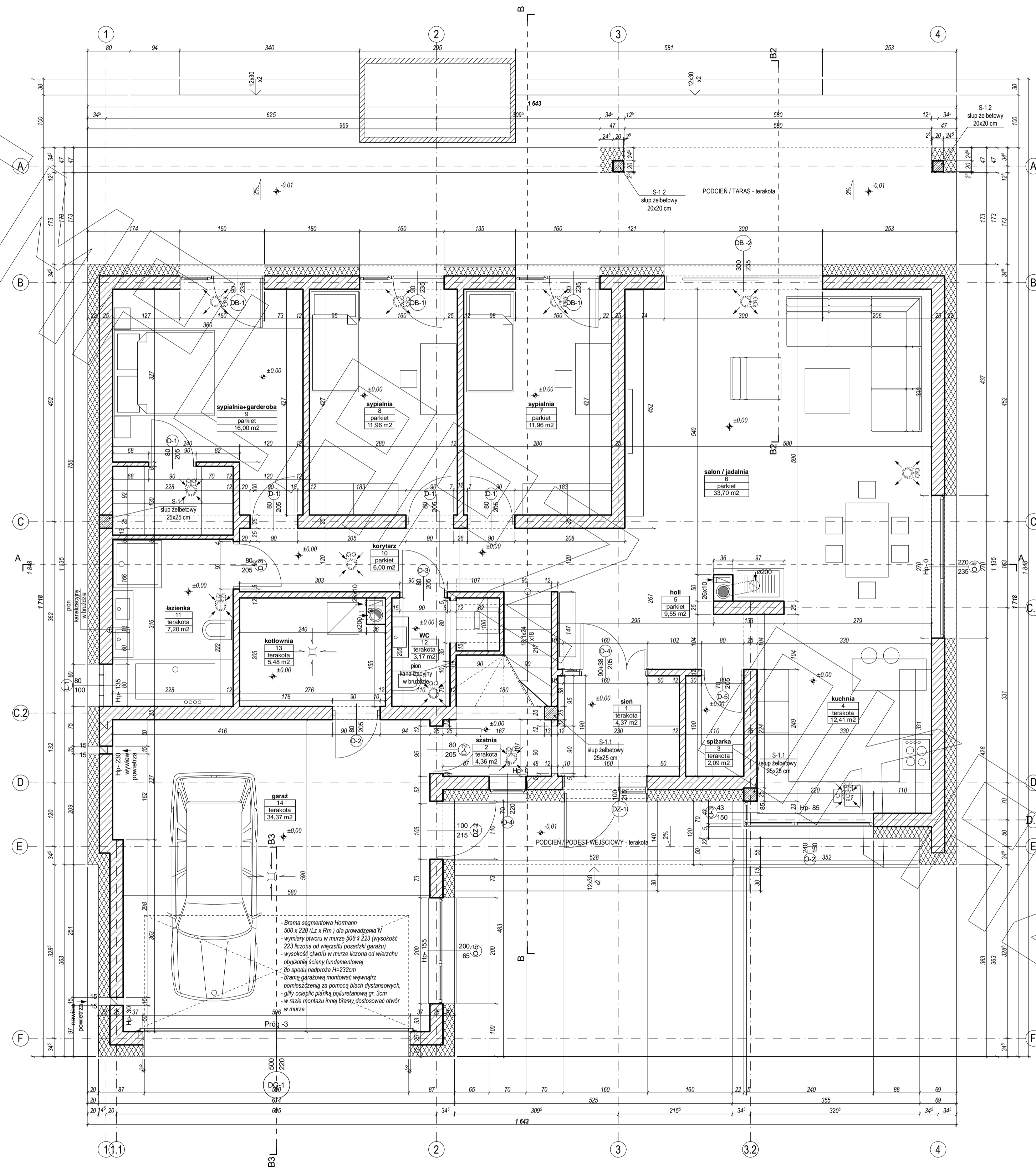
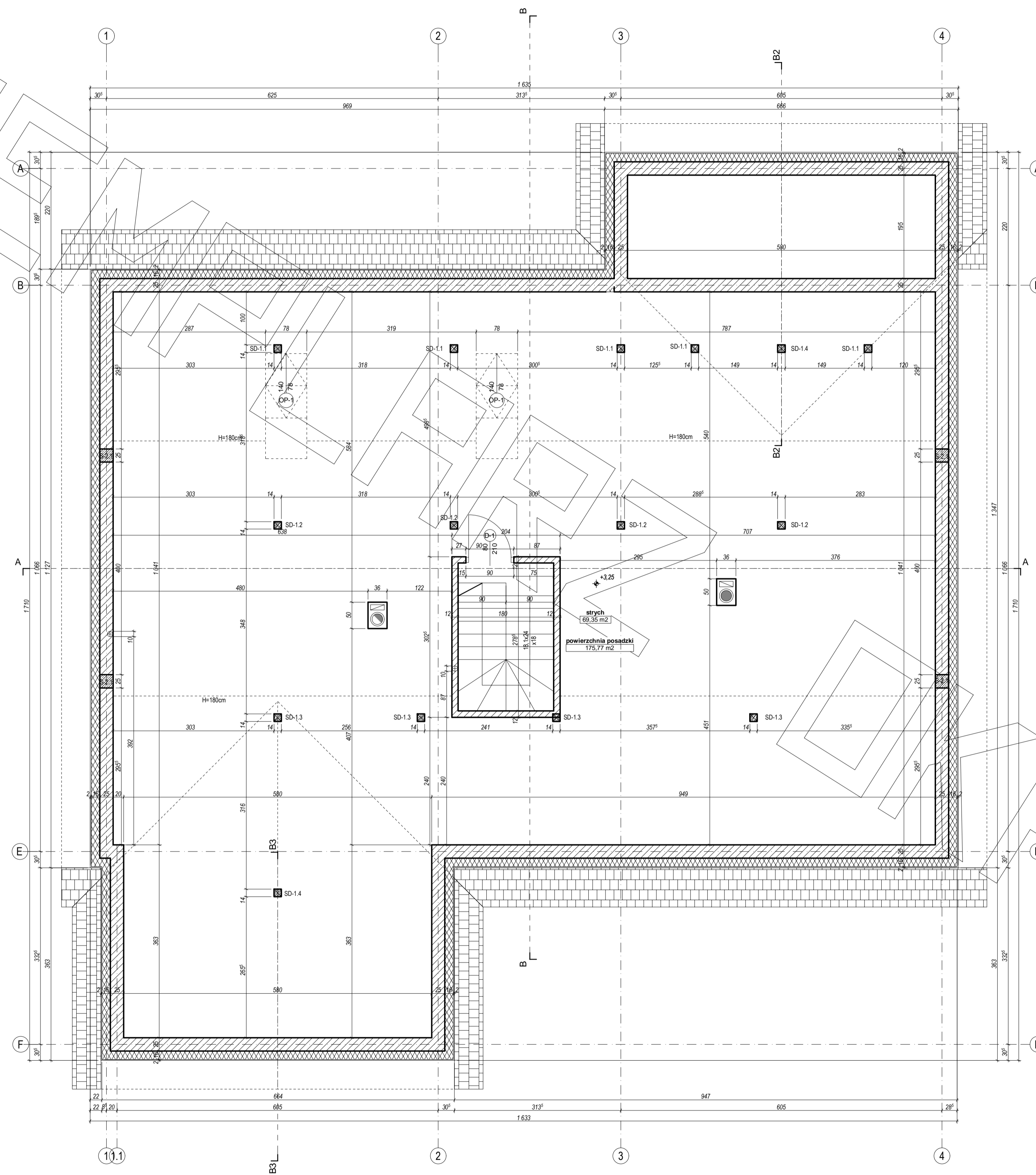


RZUT PARTERU

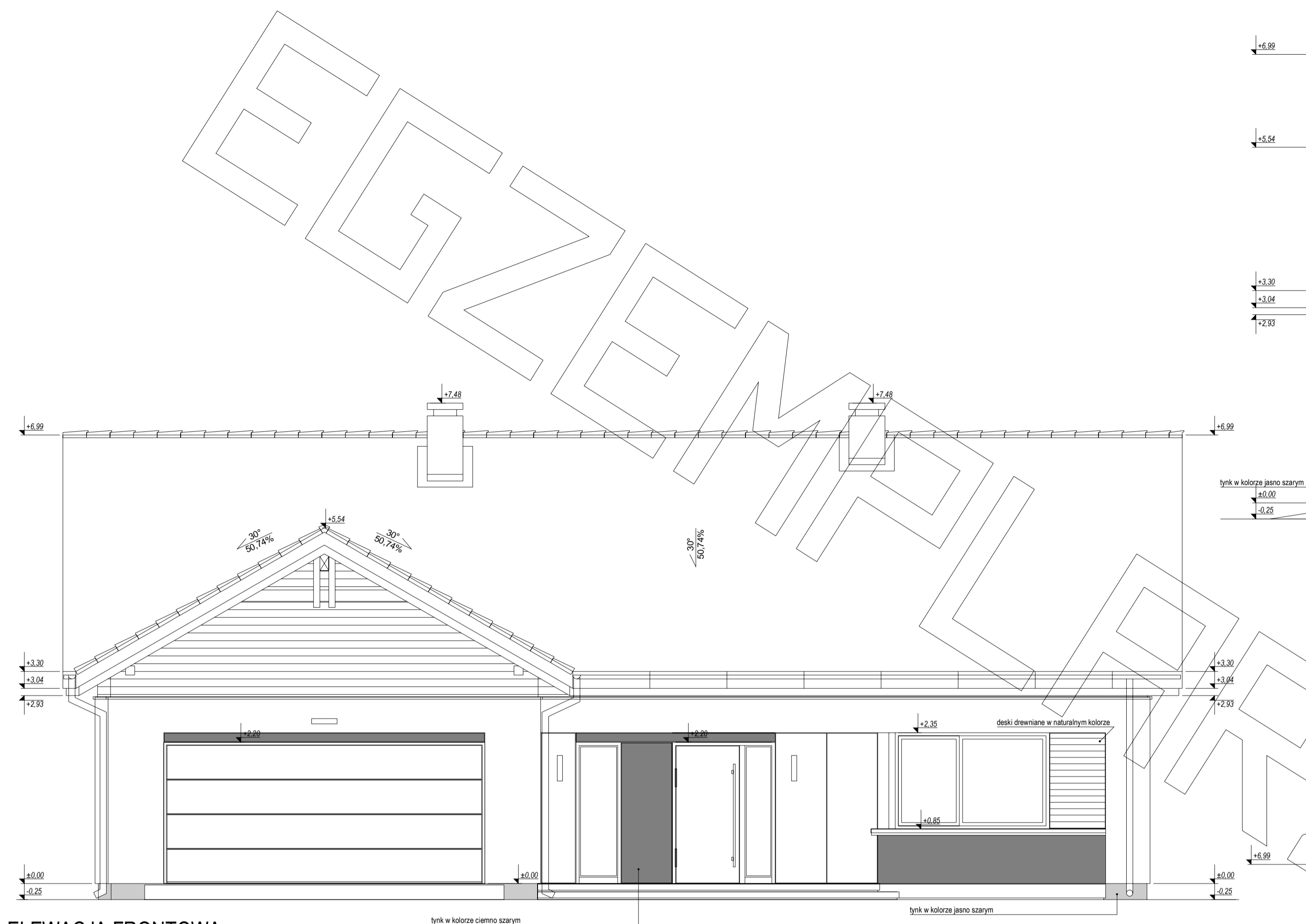


- Brama segmentowa Homann
- 500 x 220 (L x Rm) dla prowadzenia N
- wymiary blatu w murze 500 x 220 (wykopost 223 licznia od wierzchu posadzki garażu)
- wysokość otworu w murze licznia od wierzchu obrotowej ściany fundamentowej
- do sponi nadproża H=2120mm
- Brana gładką malować epoksydową pomazaną z pomocą blach dopasowanych
- gity ocieplić pianką poliuretanową gr. 3cm
- w murze licznia innej bramy doobkładać otwór w murze

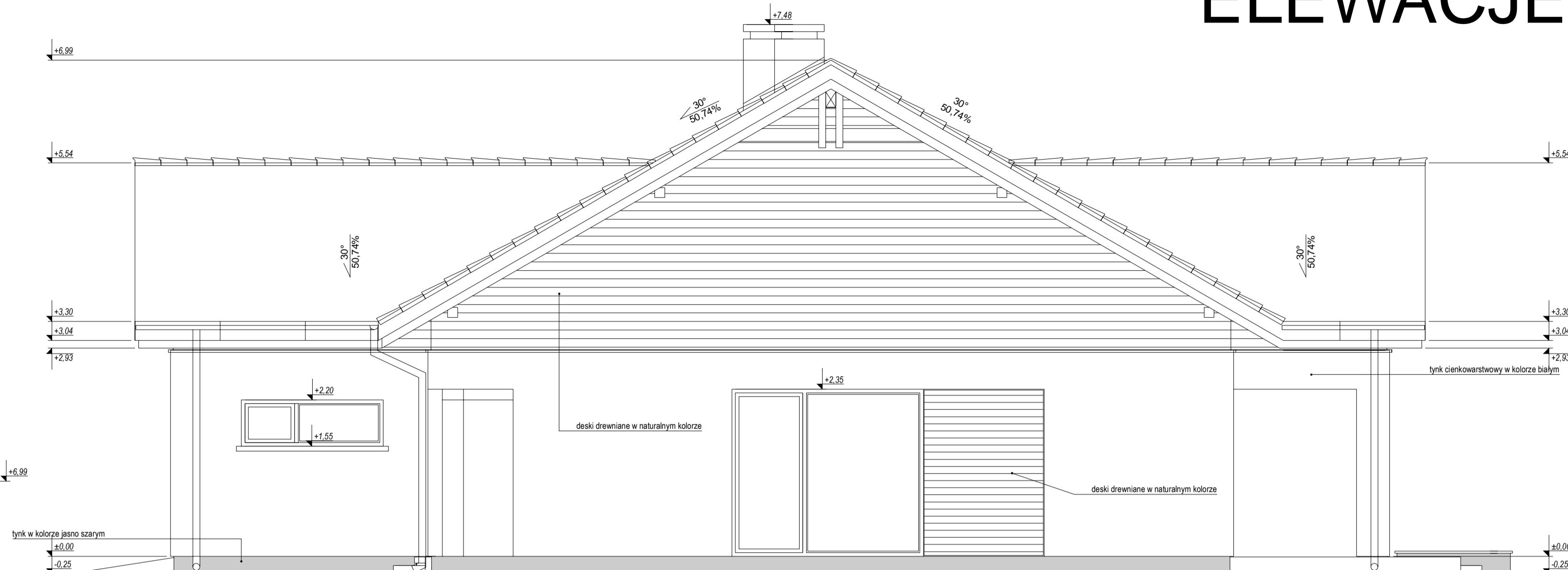
RZUT PODDASZA



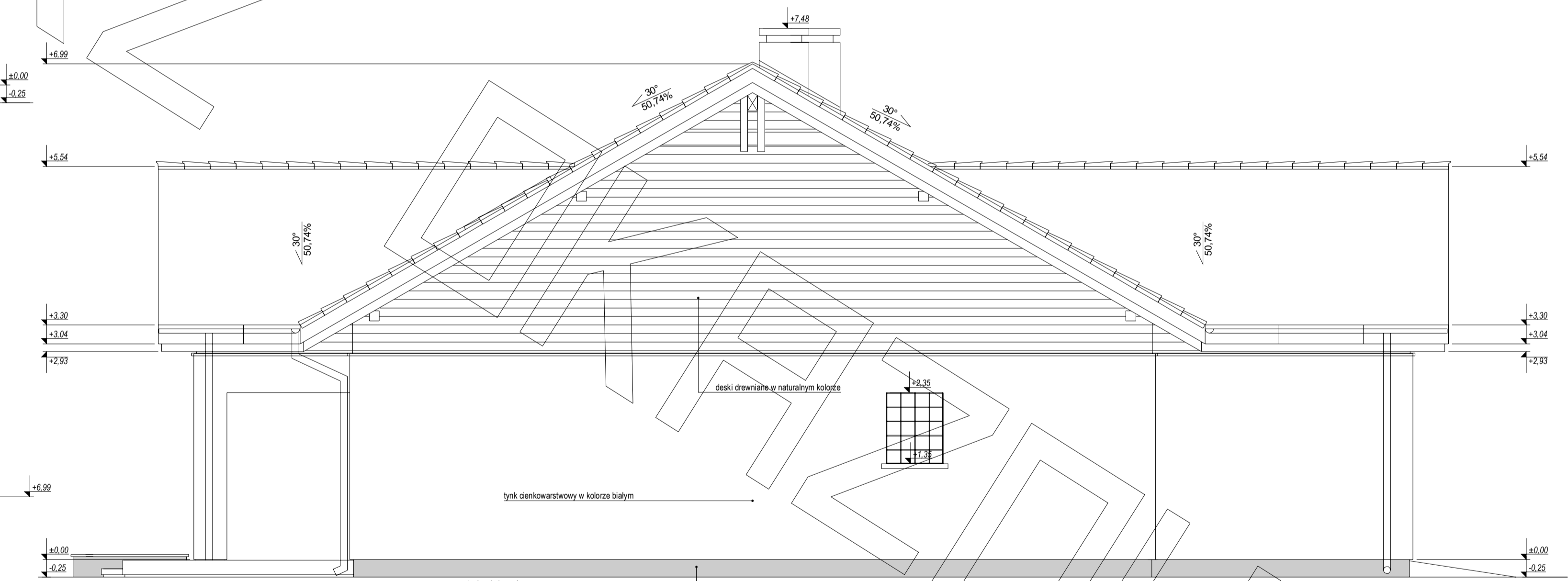
ELEWACJE



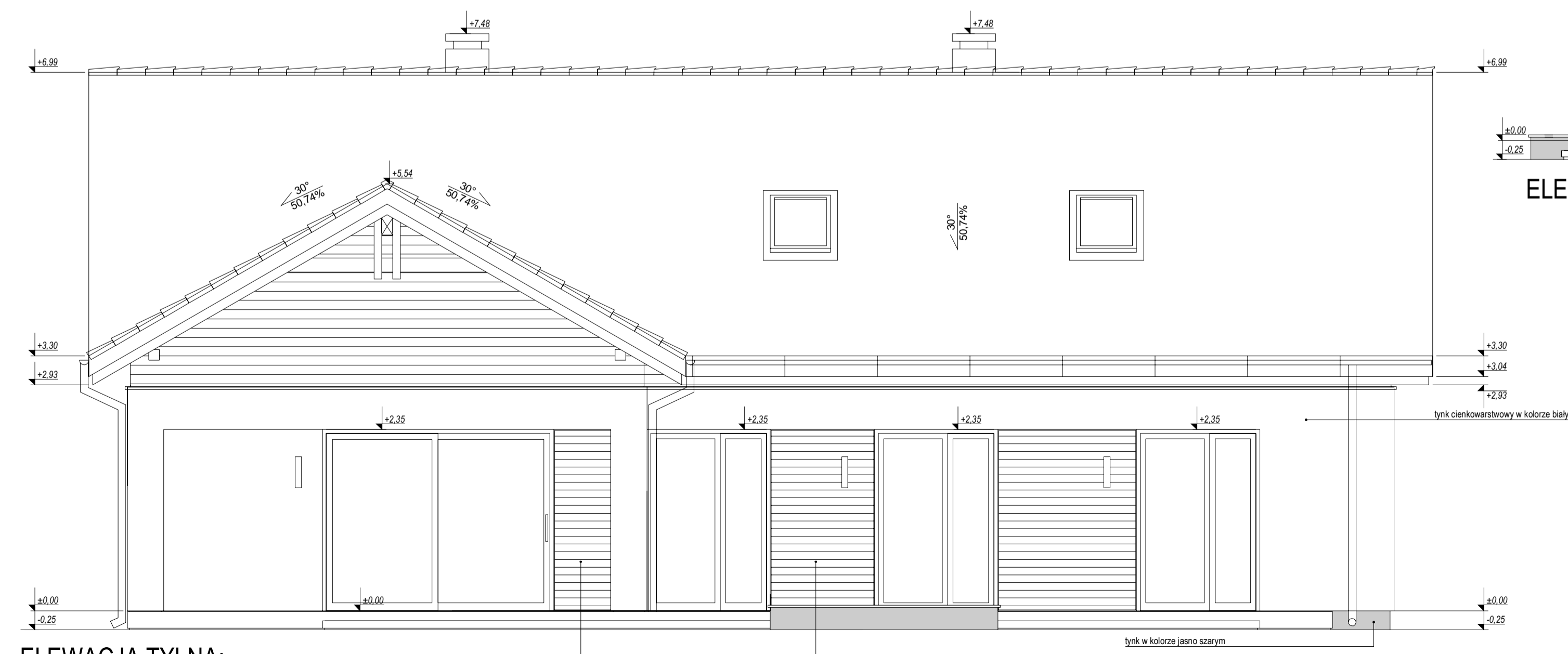
ELEWACJA FRONTOWA:



ELEWACJA BOCZNA:



ELEWACJA BOCZNA:



ELEWACJA TYLNA: