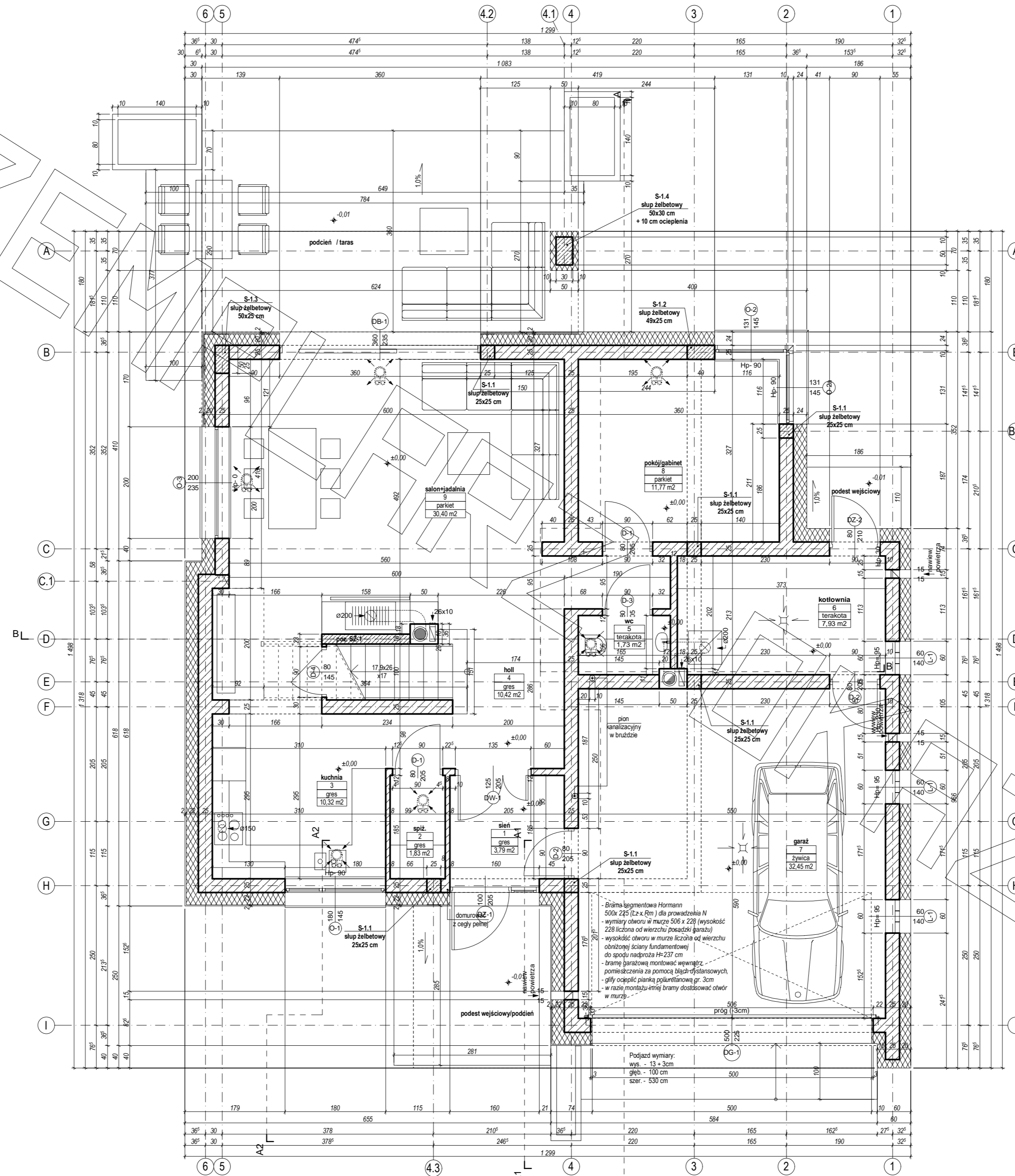
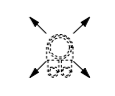
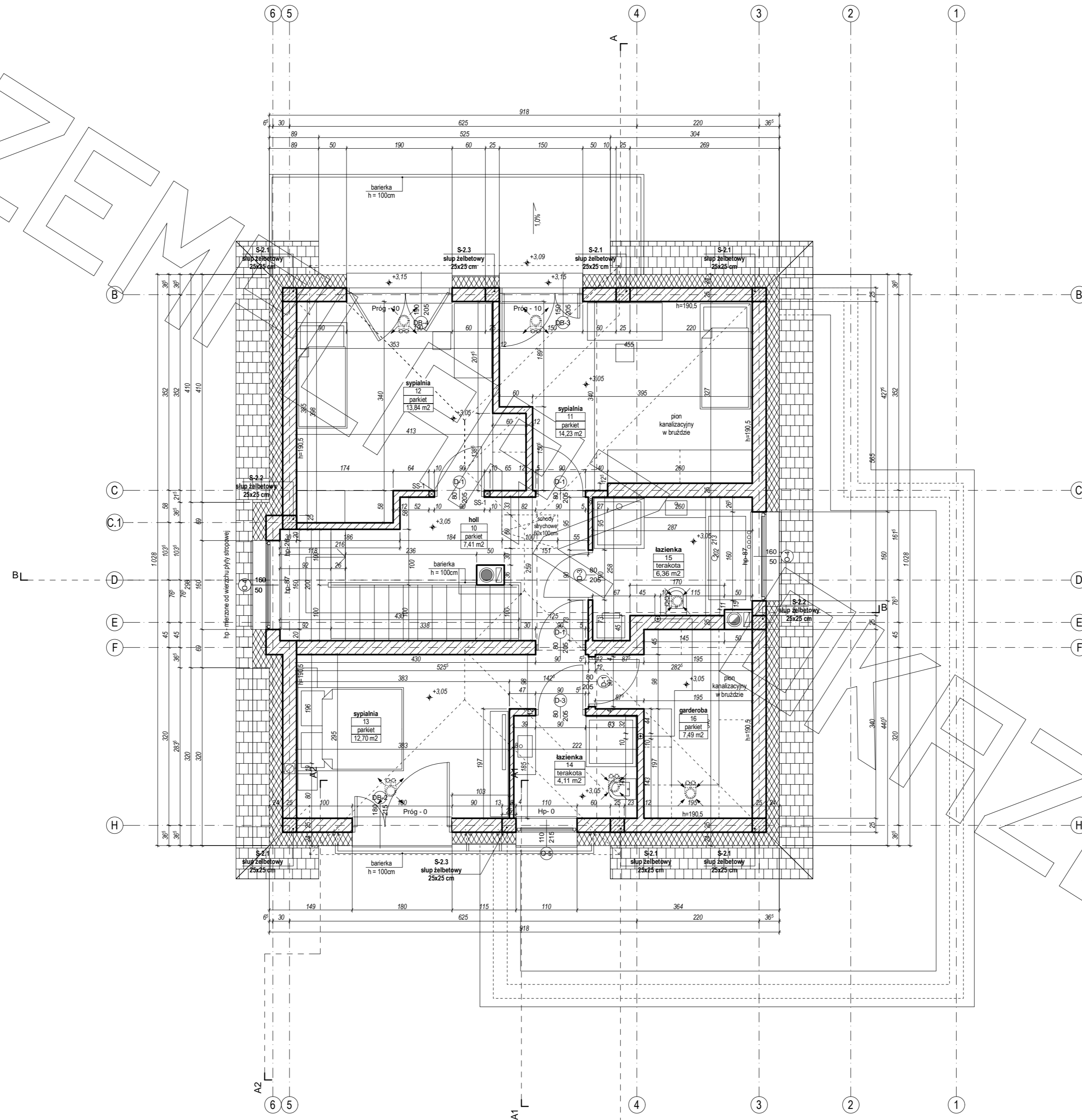


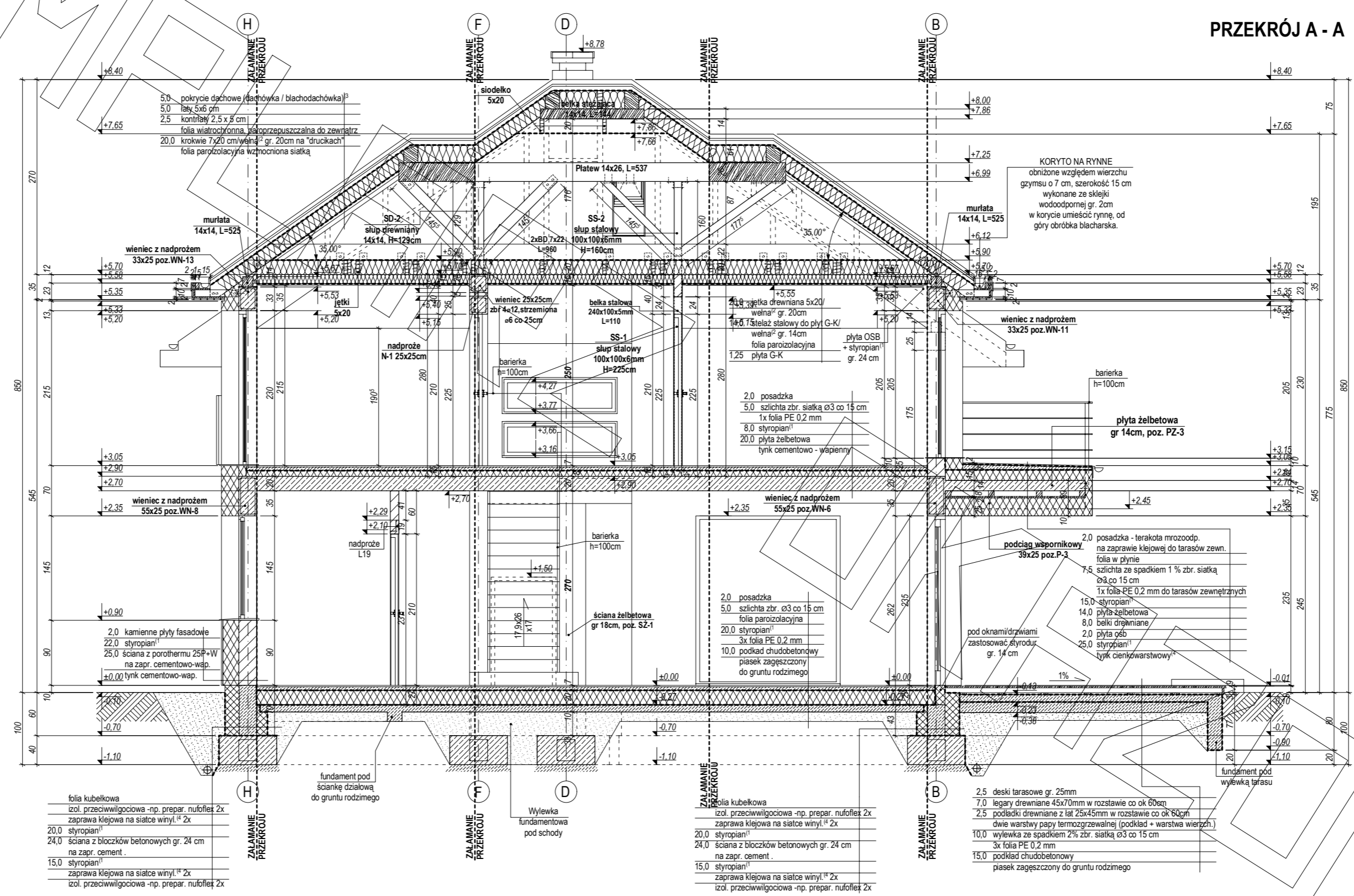
# RZUT PARTERU

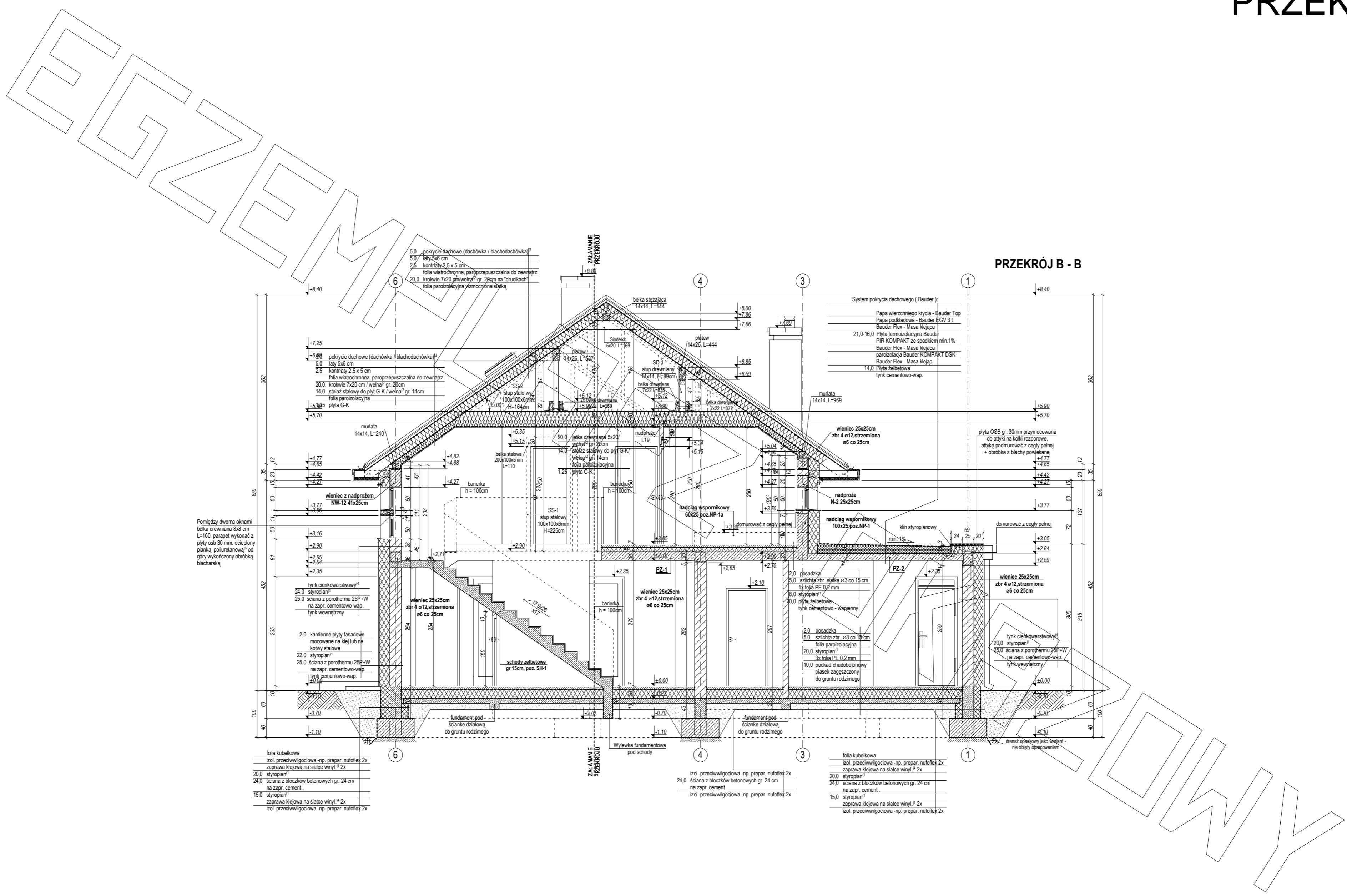


# RZUT PIĘTRA



EGZEMPLARZ





- 5.0 pokrycie dachowe (dachówka / blachodachówka)<sup>P</sup>
- 5.0łaty 5x6 cm
- 2.5 kontrłaty 2,5 x 5 cm
- folia wiatrochronna, paroprzepuszczalna do zewnątrz
- 20.0 krokiewi 7x20 cm / wełna<sup>gr.</sup> gr. 20cm
- 14.0 stelaż stalowy do płyt G-K / wełna<sup>gr.</sup> gr. 14cm
- folia paroizolacyjna
- 15.0 płyta G-K

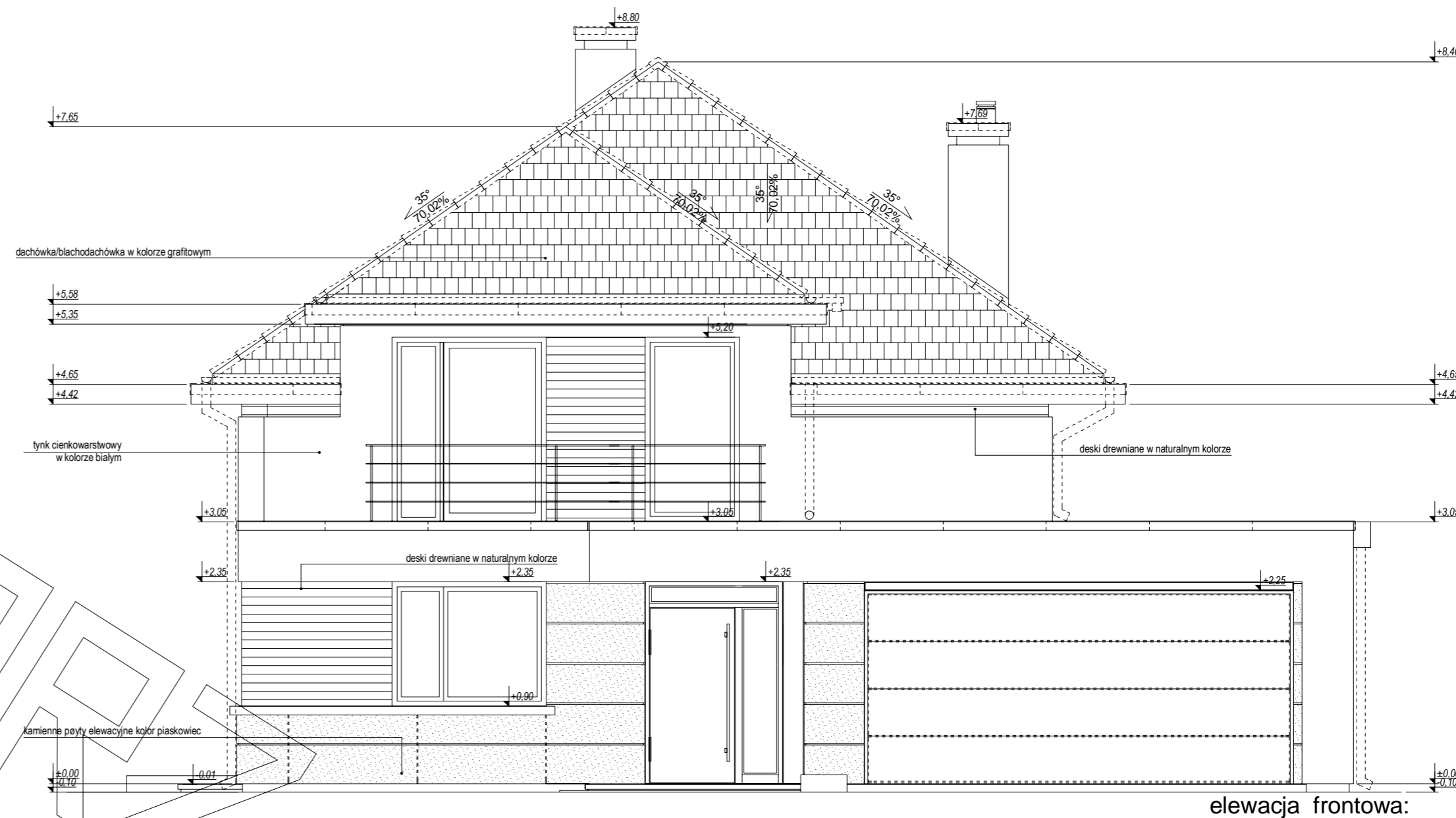
- System pokrycia dachowego (Bauder):
- Papa wierzchniego krycia - Bauder Top
  - Papa podkładowa - Bauder EGV 31
  - Bauder Flex - Masa klejąca
  - 21,0-16,0 Płyta termoizolacyjna Bauder PIR KOMPAKT ze spadkiem min 1%
  - Bauder Flex - Masa klejąca
  - parozobojca Bauder KOMPAKT DSK
  - Bauder Flex - Masa klejąca
  - 14,0 Płyta żelbetowa
  - tynk cementowo-wap.

- folia kubelkowa
- izol. przeciwwilgociowa - np. prepar. nufolflex 2x
- zaprawa klejowa na siatce winyli<sup>1</sup> 2x
- 20.0 styropian<sup>1</sup>
- 24.0 ściana z bloczków betonowych gr. 24 cm na zapr. cement.
- 15.0 styropian<sup>1</sup>
- zaprawa klejowa na siatce winyli<sup>1</sup> 2x
- izol. przeciwwilgociowa - np. prepar. nufolflex 2x

- izol. przeciwwilgociowa - np. prepar. nufolflex 2x
- 24.0 ściana z bloczków betonowych gr. 24 cm na zapr. cement.
- izol. przeciwwilgociowa - np. prepar. nufolflex 2x

- folia kubelkowa
- izol. przeciwwilgociowa - np. prepar. nufolflex 2x
- zaprawa klejowa na siatce winyli<sup>1</sup> 2x
- 20.0 styropian<sup>1</sup>
- 24.0 ściana z bloczków betonowych gr. 24 cm na zapr. cement.
- 15.0 styropian<sup>1</sup>
- zaprawa klejowa na siatce winyli<sup>1</sup> 2x
- izol. przeciwwilgociowa - np. prepar. nufolflex 2x

# ELEWACJE



# ELEWACJE

