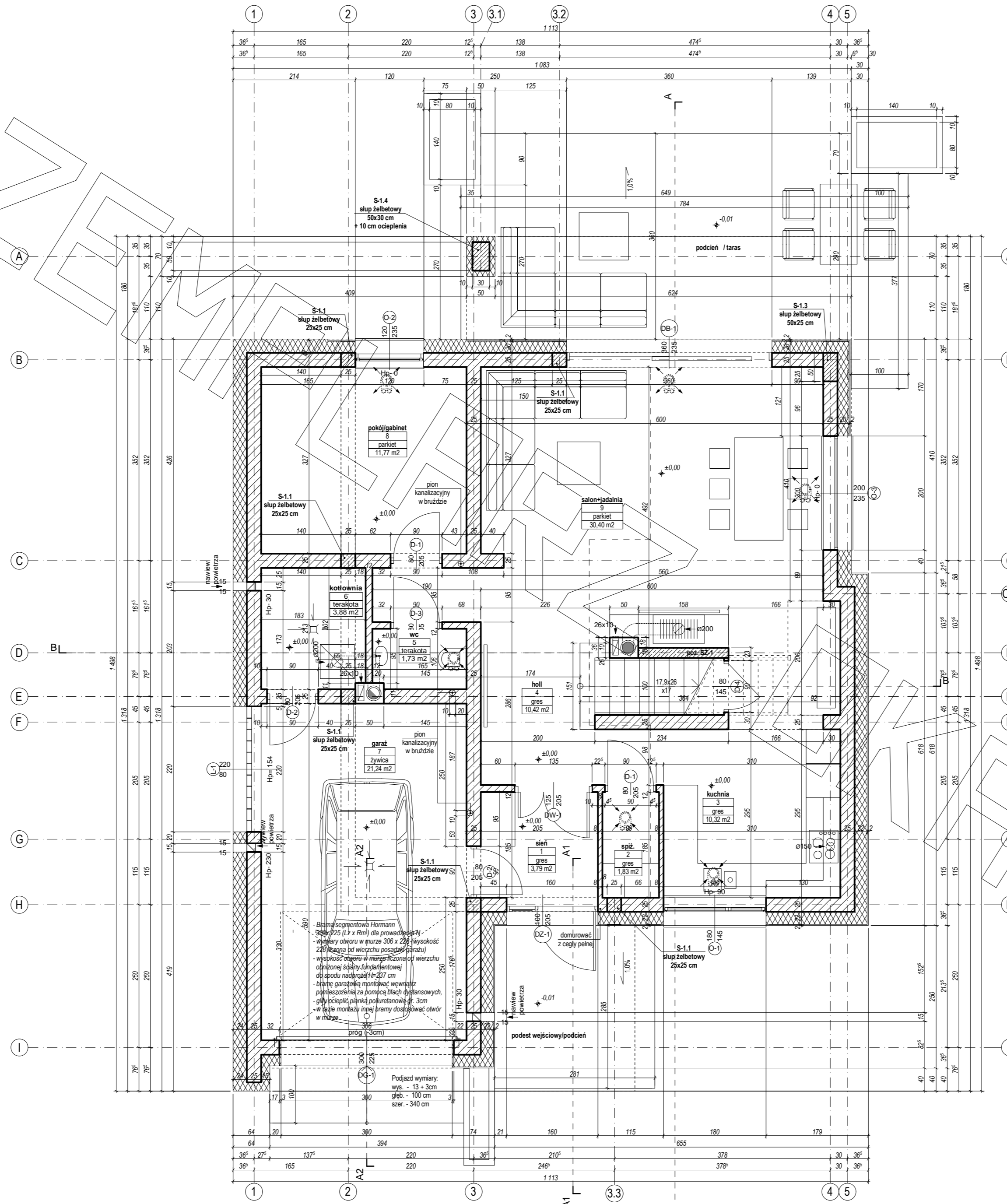
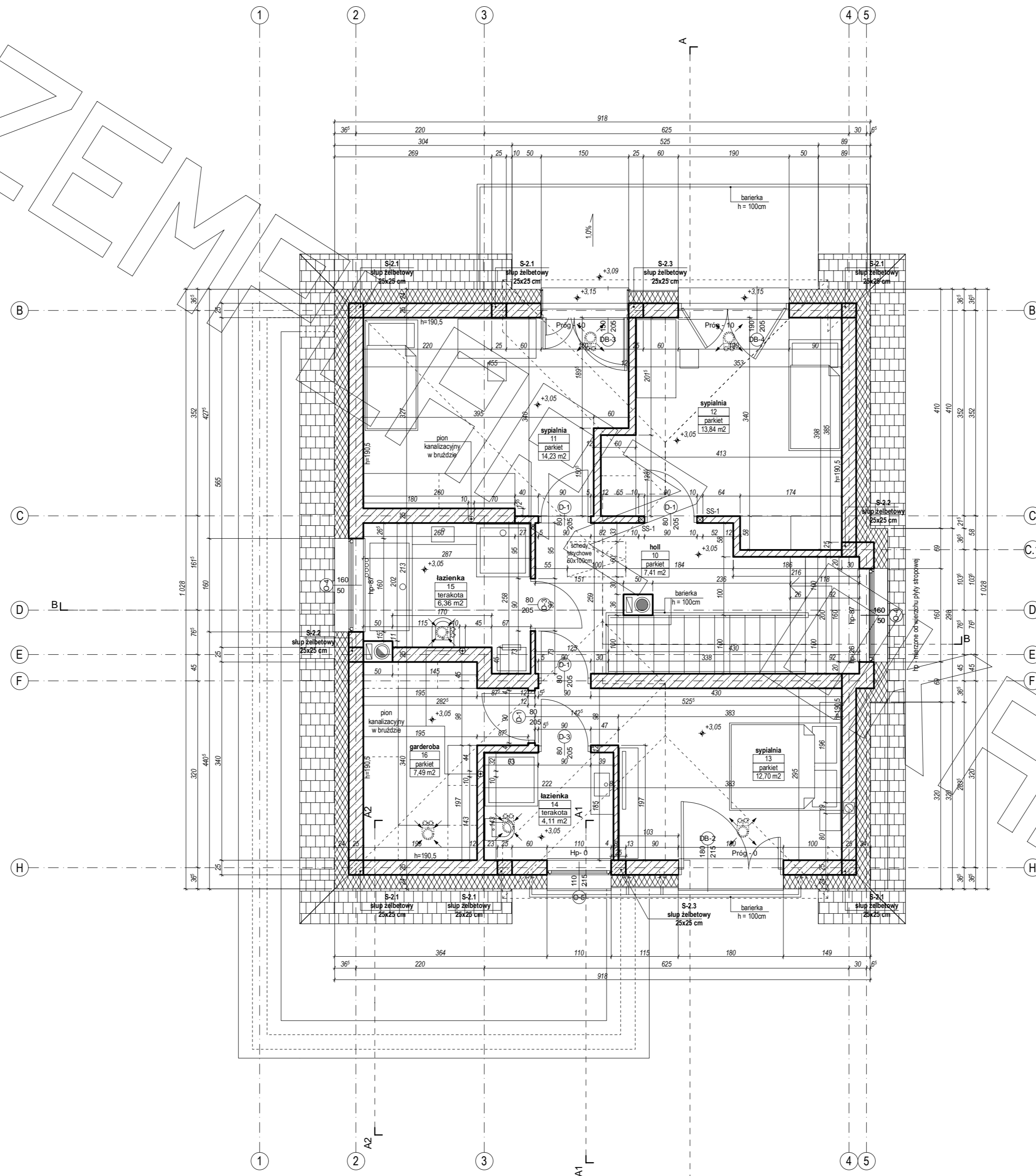


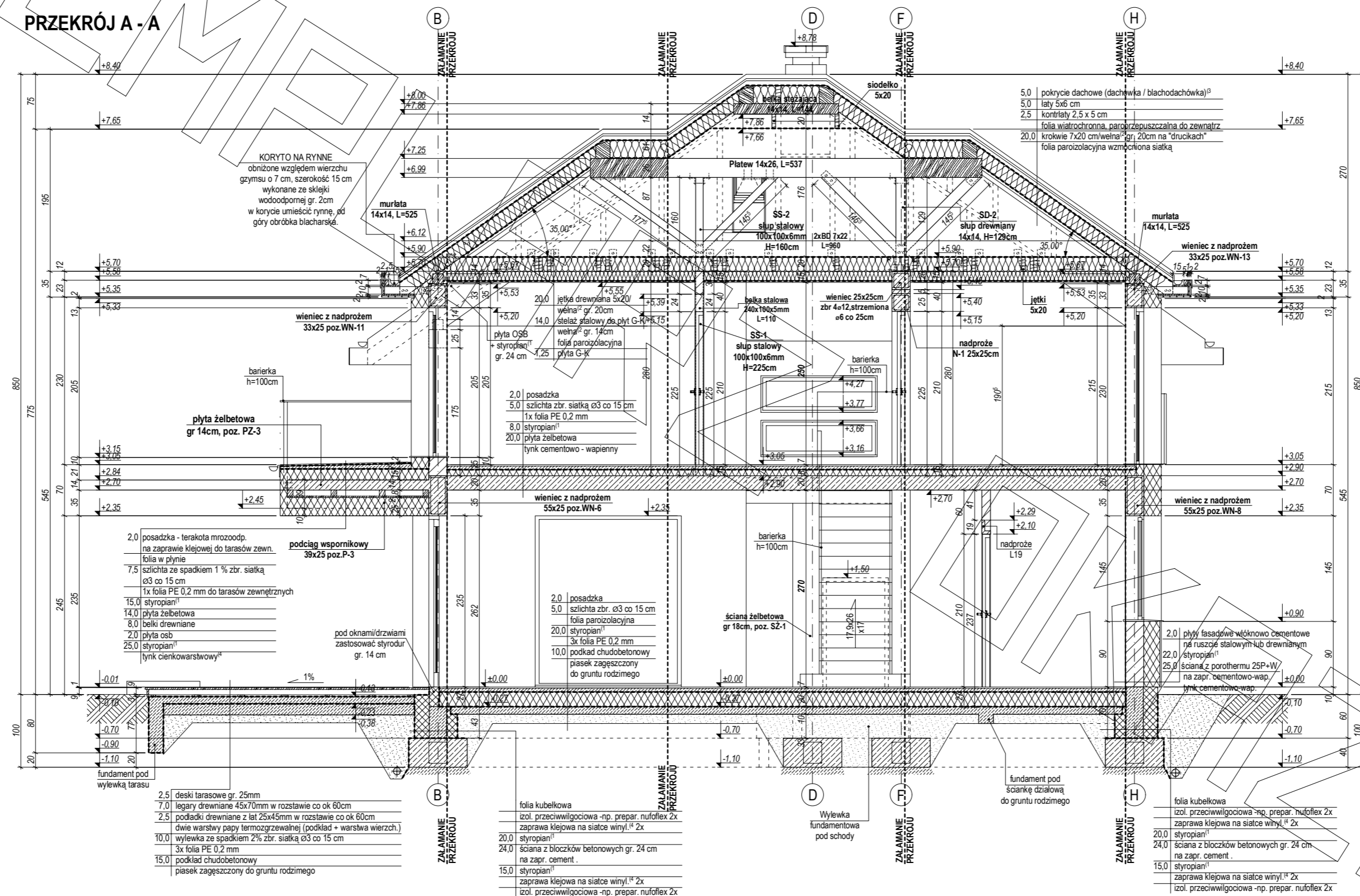
# RZUT PARTERU

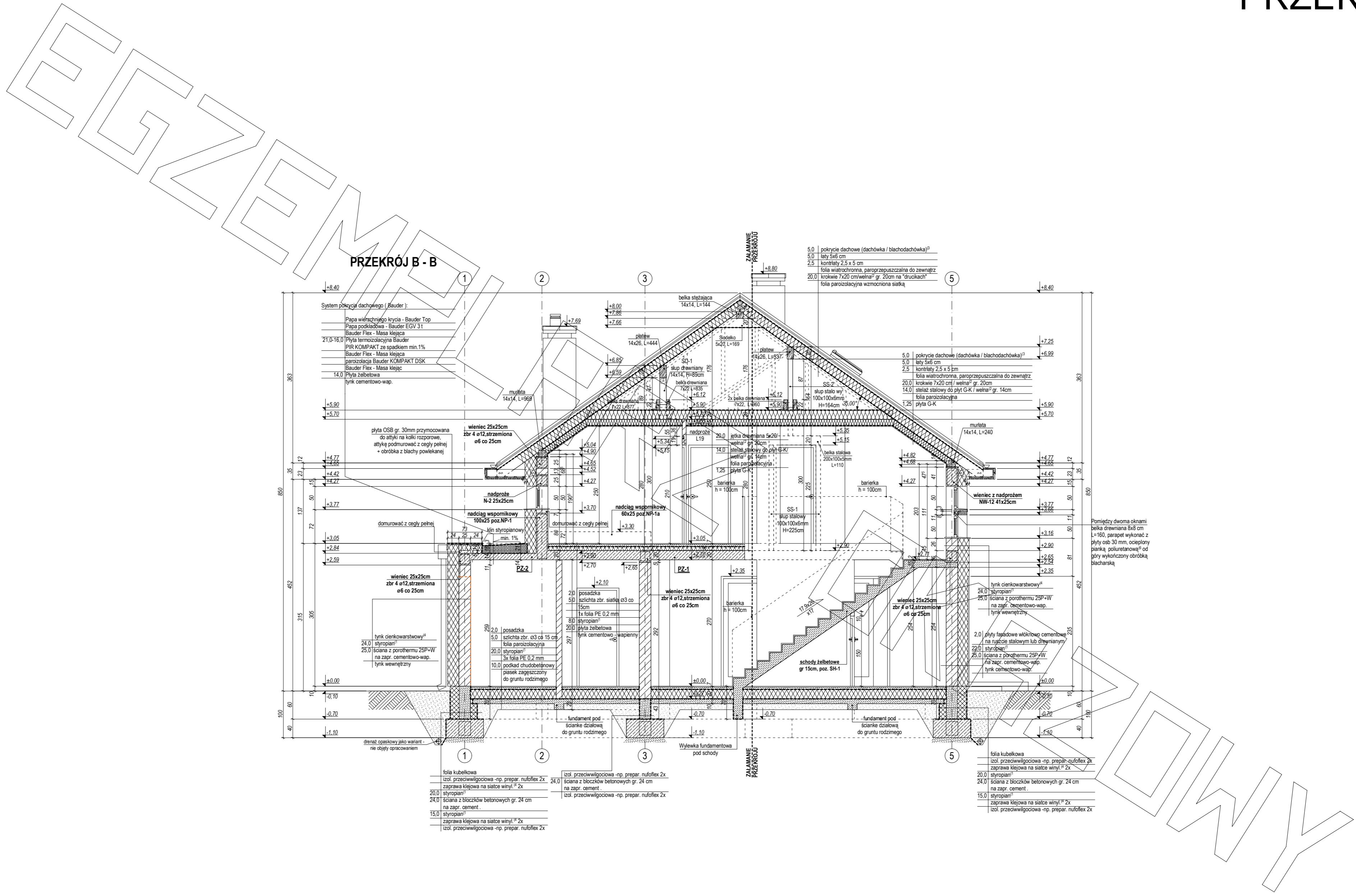


# RZUT PIĘTRA



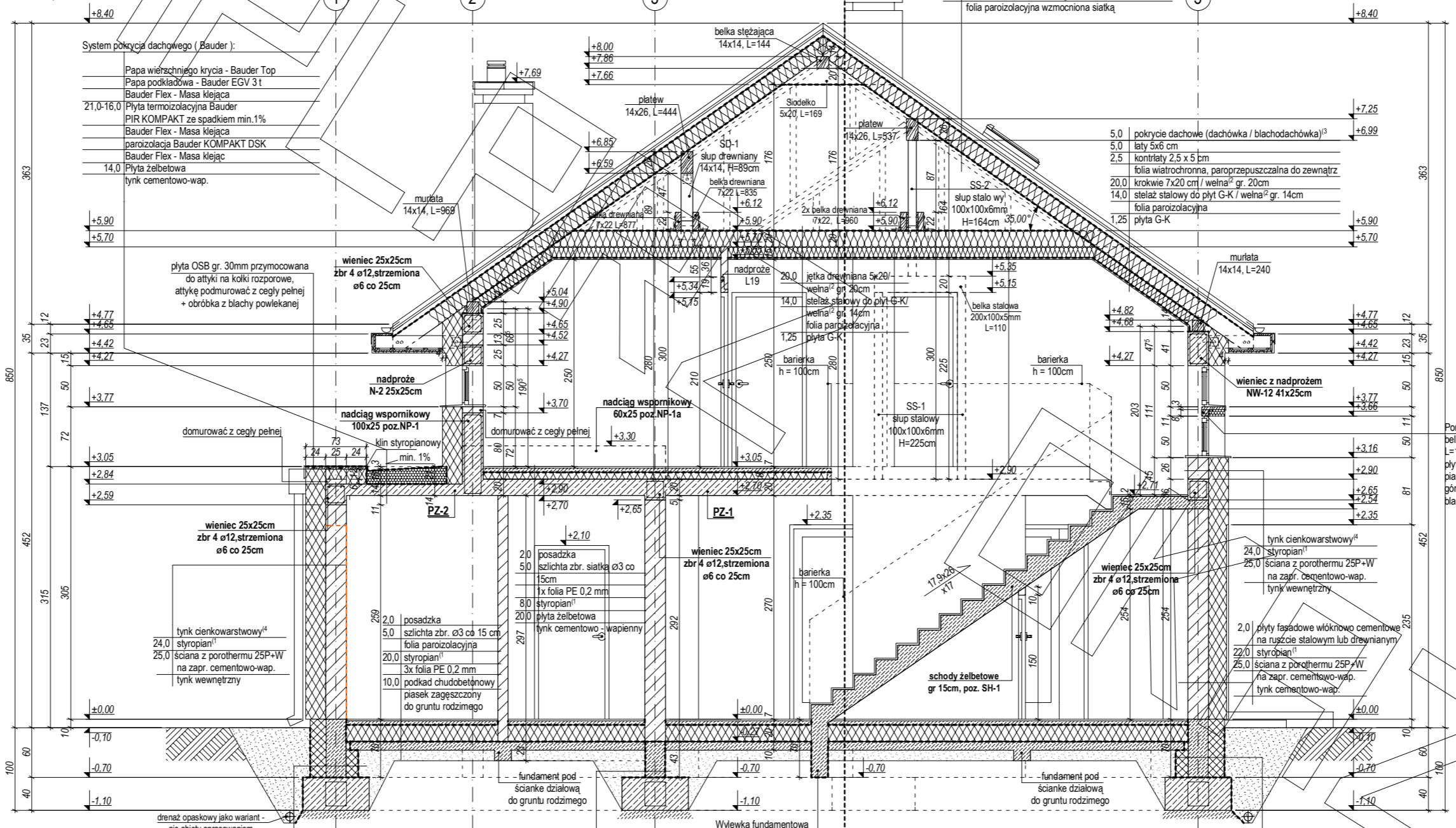
## PRZEKRÓJ A - A





PRZEKRÓJ B - B

- 5.0 pokrycie dachowe (dachówka / blachodachówka)<sup>2</sup>
- 5.0łaty 5x6 cm
- 2.5 kontakty 2,5 x 5 cm
- folia wiatrochronna, paroprzepuszczalna do zewnątrz
- 20.0 krokwie 7x20 cm / wełna<sup>3</sup> gr. 20cm na "drukach"
- folia paroizolacyjna wzmocniona siatką



- System pokrycia dachowego (Bauder):
- Papa wierzchniego krycia - Bauder Top
  - Papa podkładowa - Bauder EGV 31
  - Bauder Flex - Masa Klejca
  - 21.0-16.0 Płyta termoizolacyjna Bauder PIR KOMPAKT ze spadkiem min 1%
  - Bauder Flex - Masa Klejca
  - paroizolacja Bauder KOMPAKT DSK
  - Bauder Flex - Masa Klejca
  - 14.0 Płyta Żelbetowa
  - tylnik cementowo-wap.

plyta OSB gr. 30mm przytworowana do atyki na koki rozporowe, atykę podmurować z cegły pełnej + obróbka z blachy powlekanej

wieniec 25x25cm zbr 4 ø12, strzemiona ø6 co 25cm

domurować z cegły pełnej

wieniec 25x25cm zbr 4 ø12, strzemiona ø6 co 25cm

tylnik cienkowarstwowy<sup>4</sup>  
24.0 styropian<sup>1</sup>  
25.0 ściana z porothermu ZSP+W na zapr. cementowo-wap.  
tylnik wewnętrzny

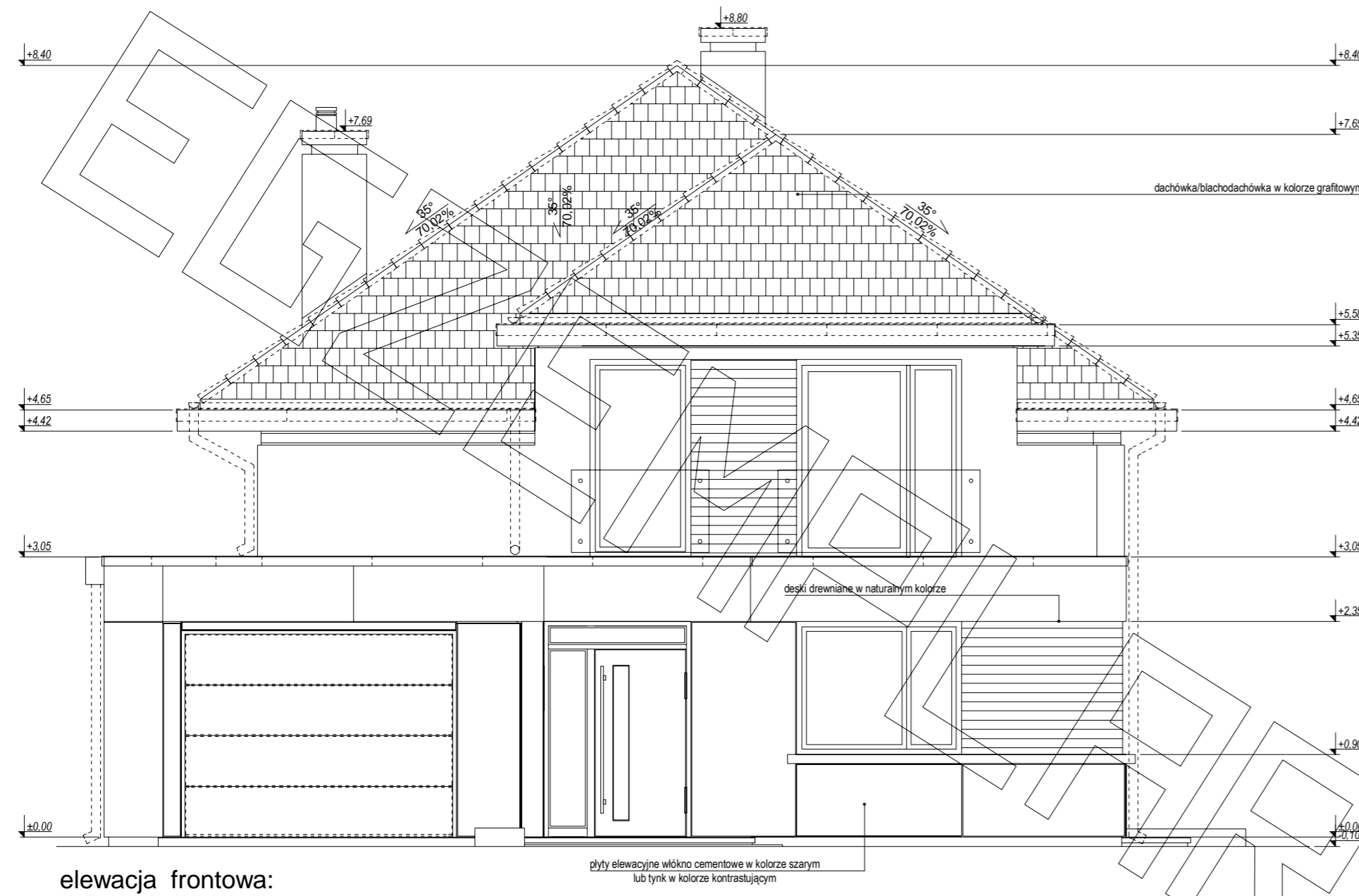
fundament pod ścianką działową do gruntu rodzimego

- folia kubelkowa
- izol. przeciwwilgociowa -np. prepar. nufloflex 2x
- izol. przeciwwilgociowa -np. prepar. nufloflex 2x
- 24.0 ściana z bloczków betonowych gr. 24 cm na zapr. cement.
- izol. przeciwwilgociowa -np. prepar. nufloflex 2x
- 24.0 styropian<sup>1</sup>
- zaprawa klejowa na siatce winyl<sup>1</sup> 2x
- 24.0 styropian<sup>1</sup>
- zaprawa klejowa na siatce winyl<sup>1</sup> 2x
- izol. przeciwwilgociowa -np. prepar. nufloflex 2x

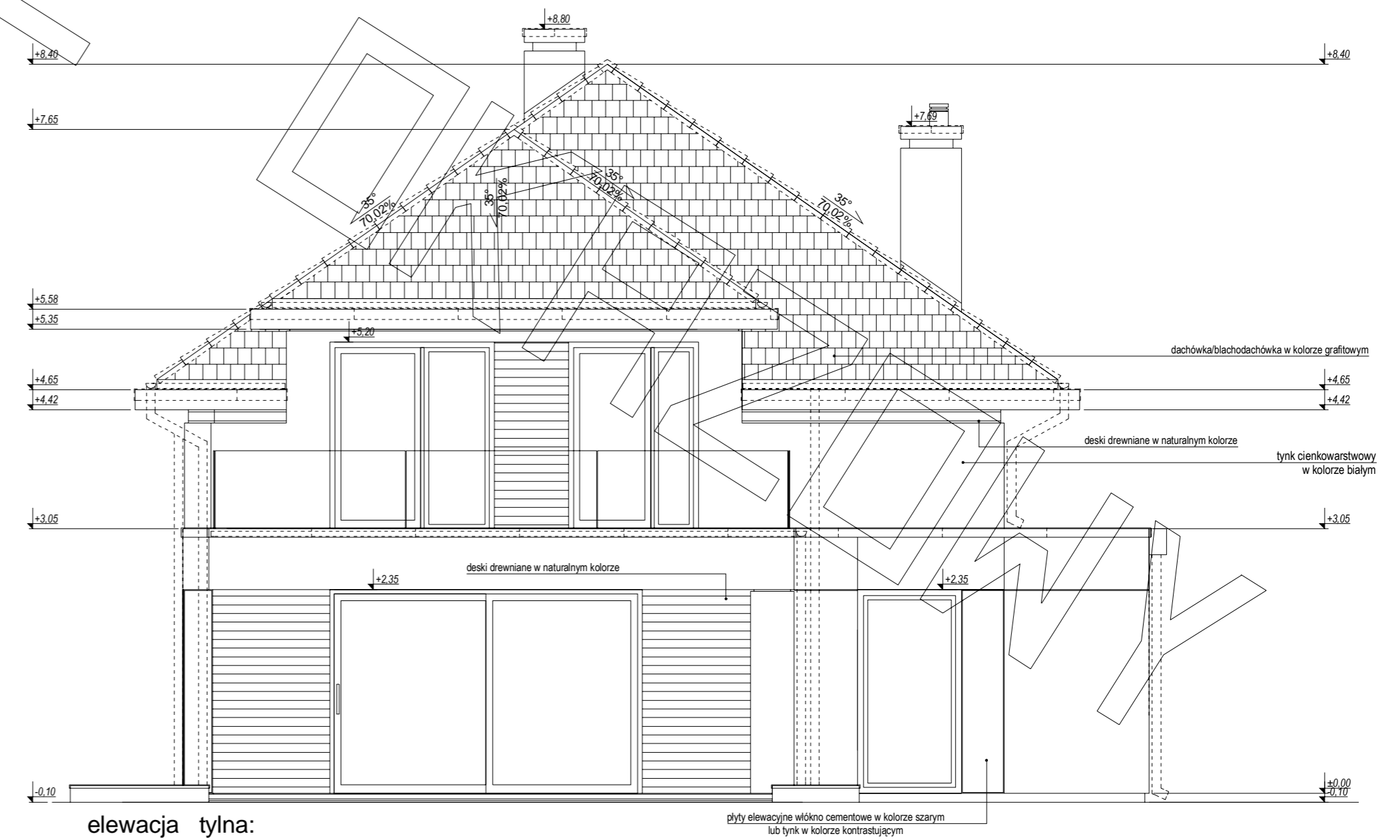
- folia kubelkowa
- izol. przeciwwilgociowa -np. prepar. nufloflex 2x
- zaprawa klejowa na siatce winyl<sup>1</sup> 2x
- 24.0 styropian<sup>1</sup>
- zaprawa klejowa na siatce winyl<sup>1</sup> 2x
- 24.0 styropian<sup>1</sup>
- zaprawa klejowa na siatce winyl<sup>1</sup> 2x
- izol. przeciwwilgociowa -np. prepar. nufloflex 2x

Pomiędzy dwoma oknami belka drewniana 8x8 cm L=160, parapet wykonać z płyty osb 30 mm, ocieplony pianką poliuretanową<sup>6</sup> od góry wykonany obróbką blacharską

# ELEWACJE



elewacja frontowa:



elewacja tylna:

# ELEWACJE

