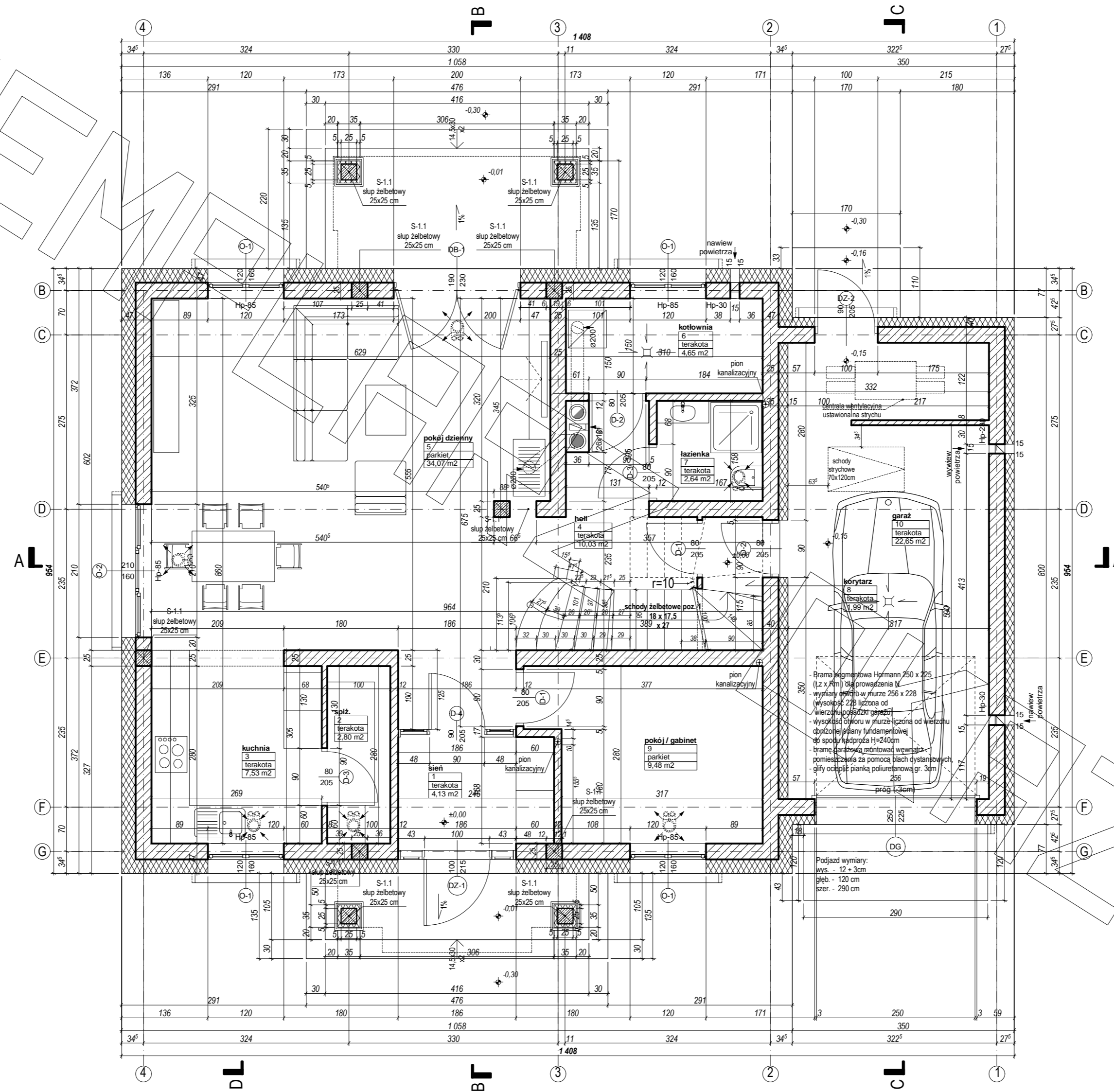
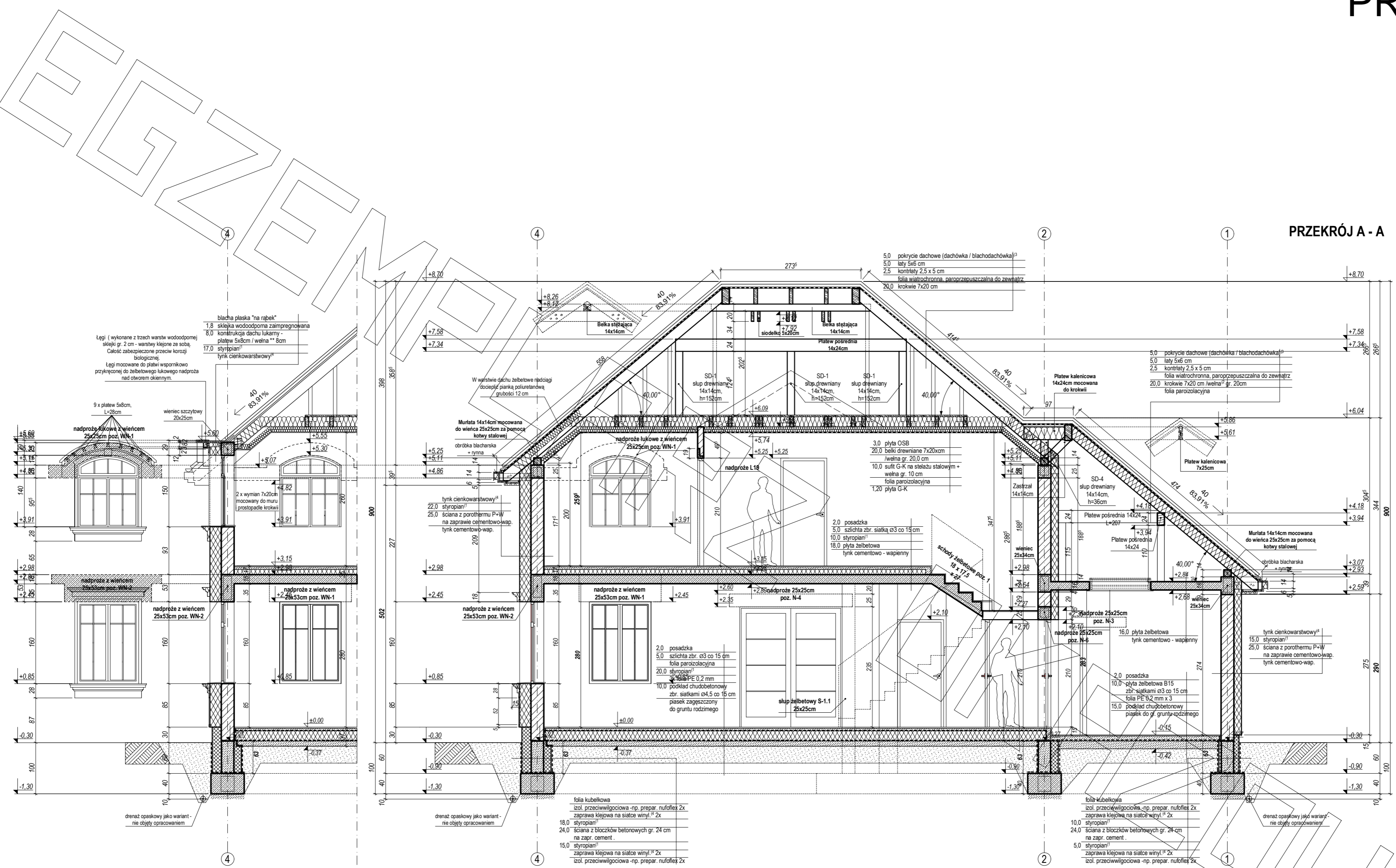
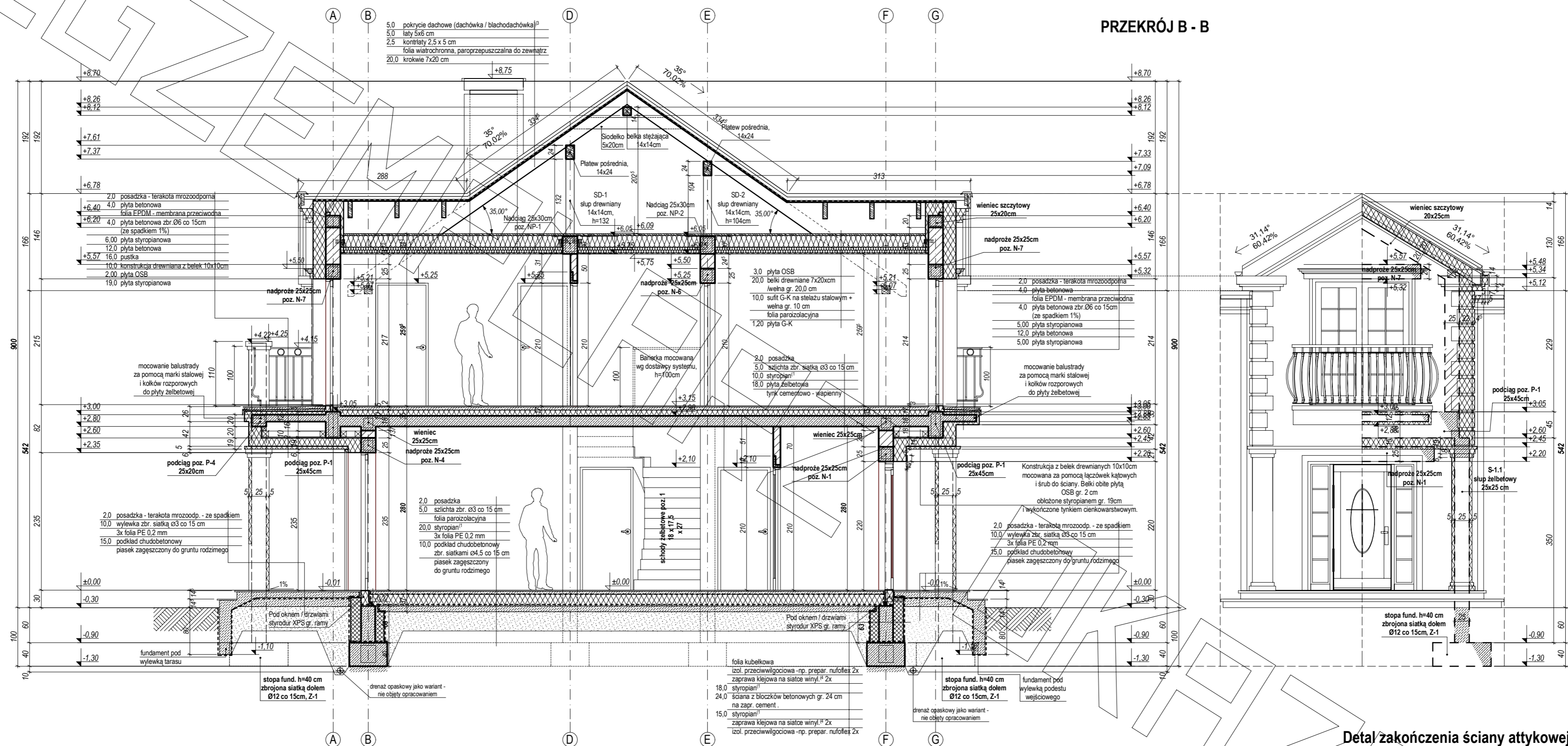


RZUT PARTERU

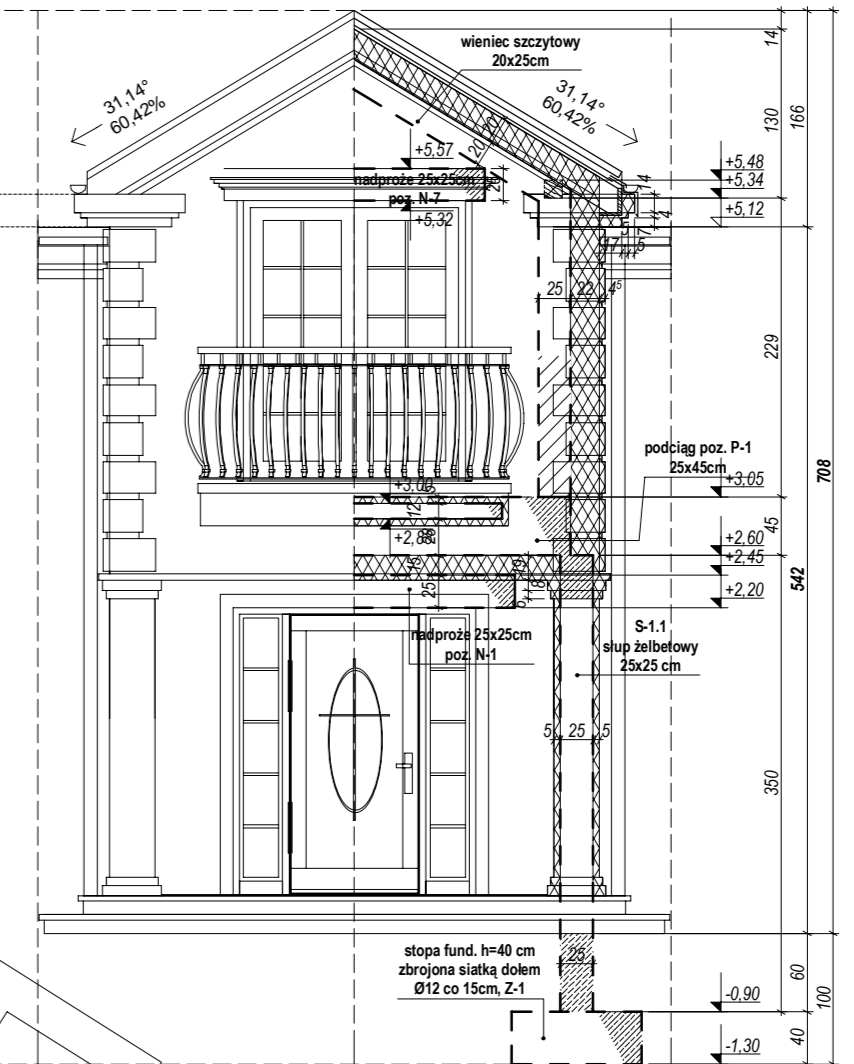


PRZEKRÓJ A - A





PRZEKRÓJ B - B

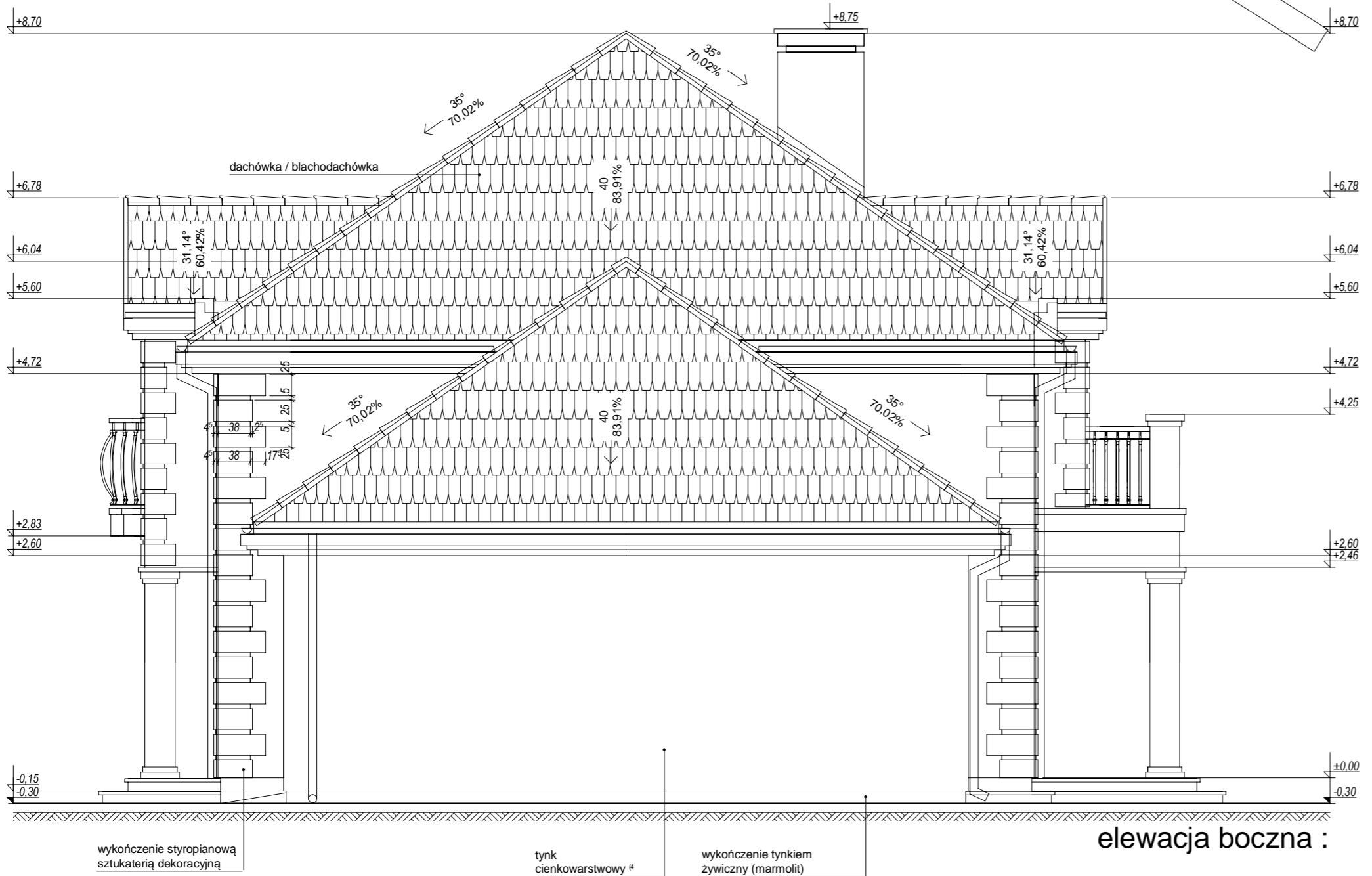


Detal zakończenia ściany attykowej
Skala 1:10

- Obrobka blacharska mocowana do karbowki.
- Kartówka 5x20 - deska okapowa kończąca dach.
- Listwa styropianowa - sztukateria (wg wymiaru wybranego producenta).
- Krokiewki łączące okap 7x14 co 60-80cm mocowane prostopadnie do krokwi 7x20 na łączówki, śruby. Krokiewki oprócz na wiancu ślony na łacie - mocować kolkami do betonu na łączówki i śruby.
- Kształka ze sztukaterii elewacyjnej styropianowej wg wybranego producenta.

UWAGA:
- przed wykonaniem obróbki okapowej należy wybrać rodzaj kształtki elewacyjnej ze sztukaterii styropianowej, aby szerokość obróbki była dostosowana do szerokości sztukaterii,
- zaproponowane rozwiązanie pozwana na wykonanie prac ciesielskich, bez konieczności ingerencji dekarza, lecz ze względu na szczególne rozwiązanie obróbki okapowej - sztukaterii styropianowej sugeruje się deskę okapową zamocować tylko przymocownie - do regulacji przez dekarza

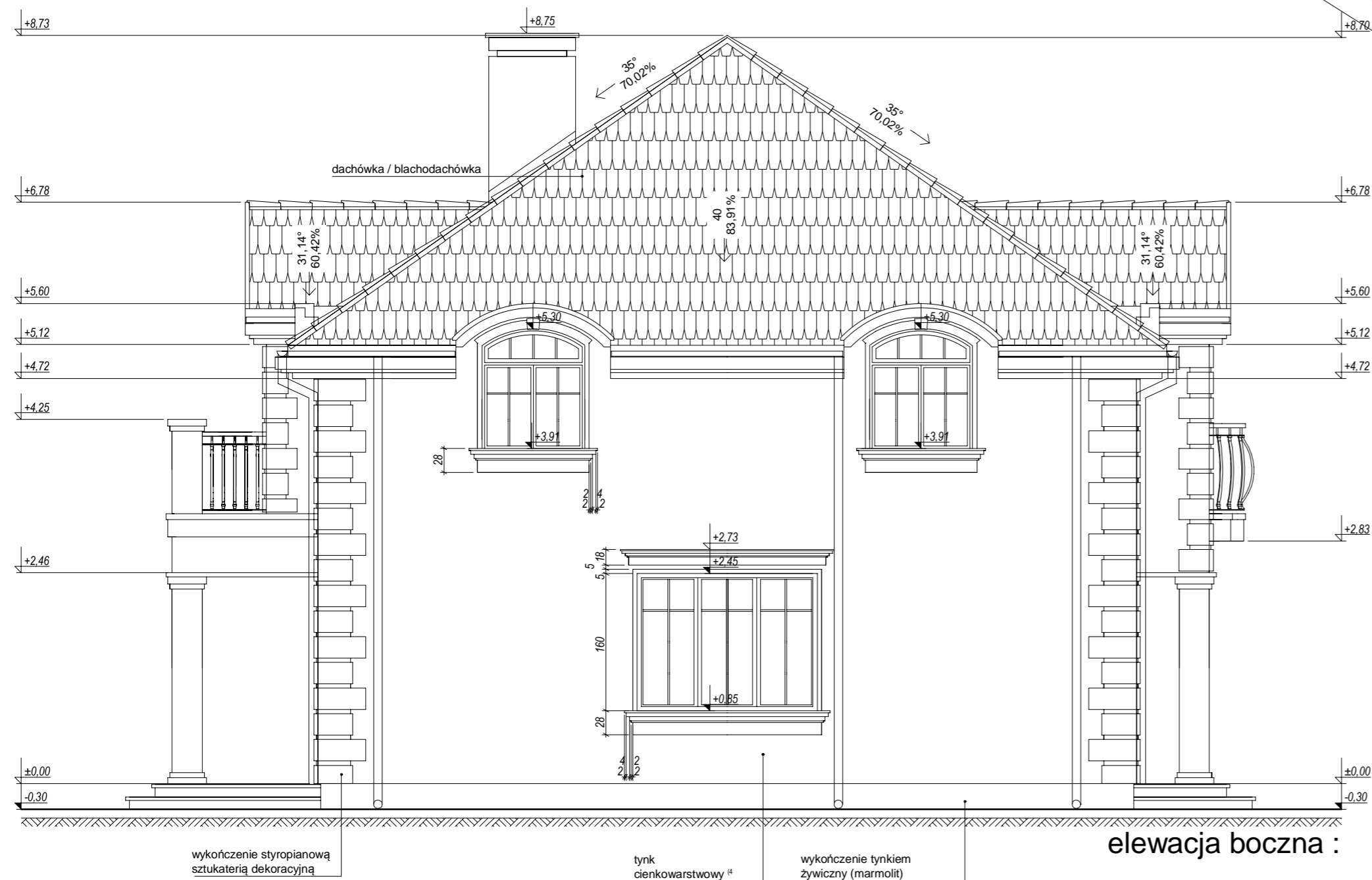
PRZEKRÓJ



PRZEKRÓJ



elewacja tylna:



elewacja boczna :