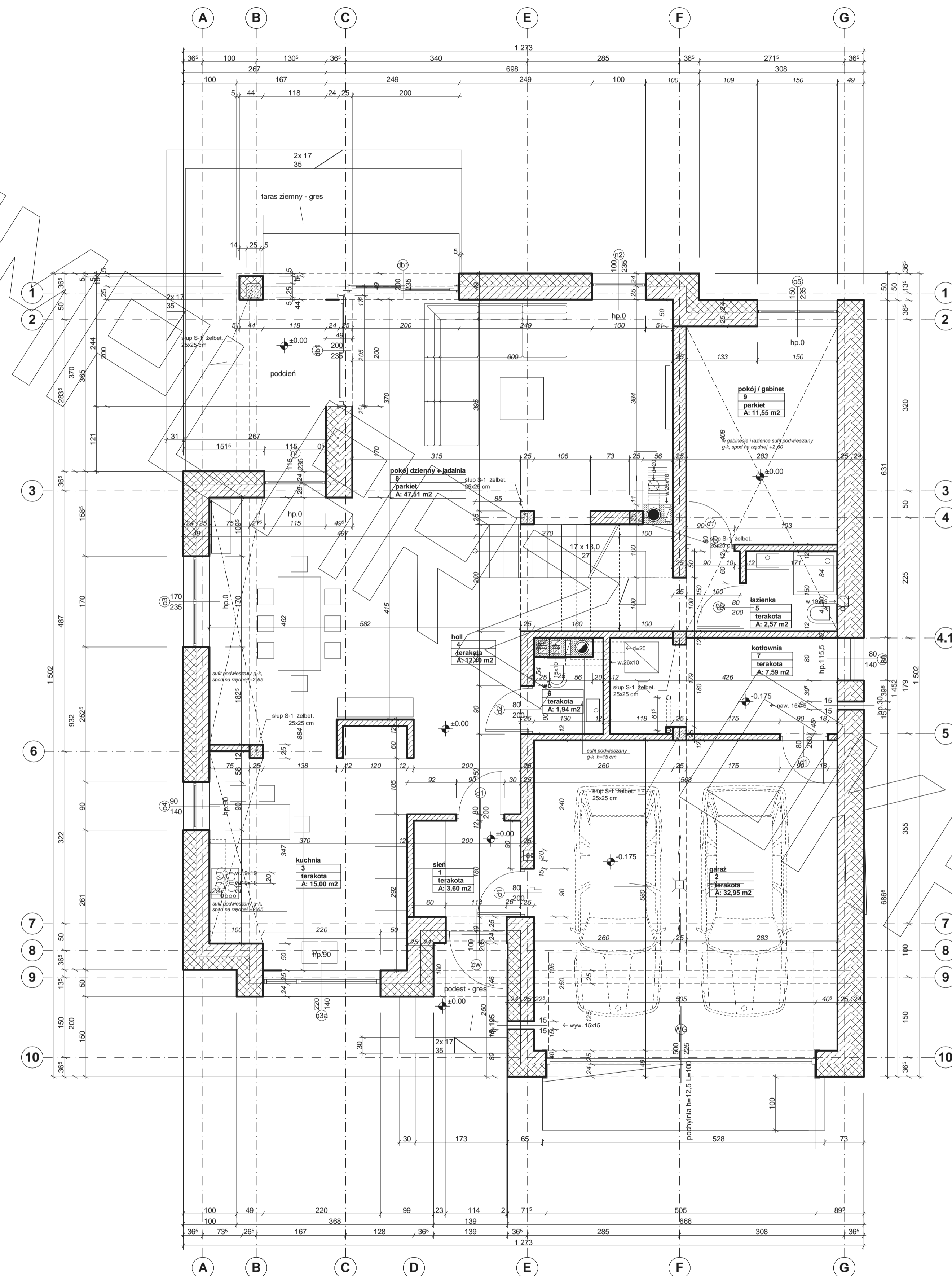
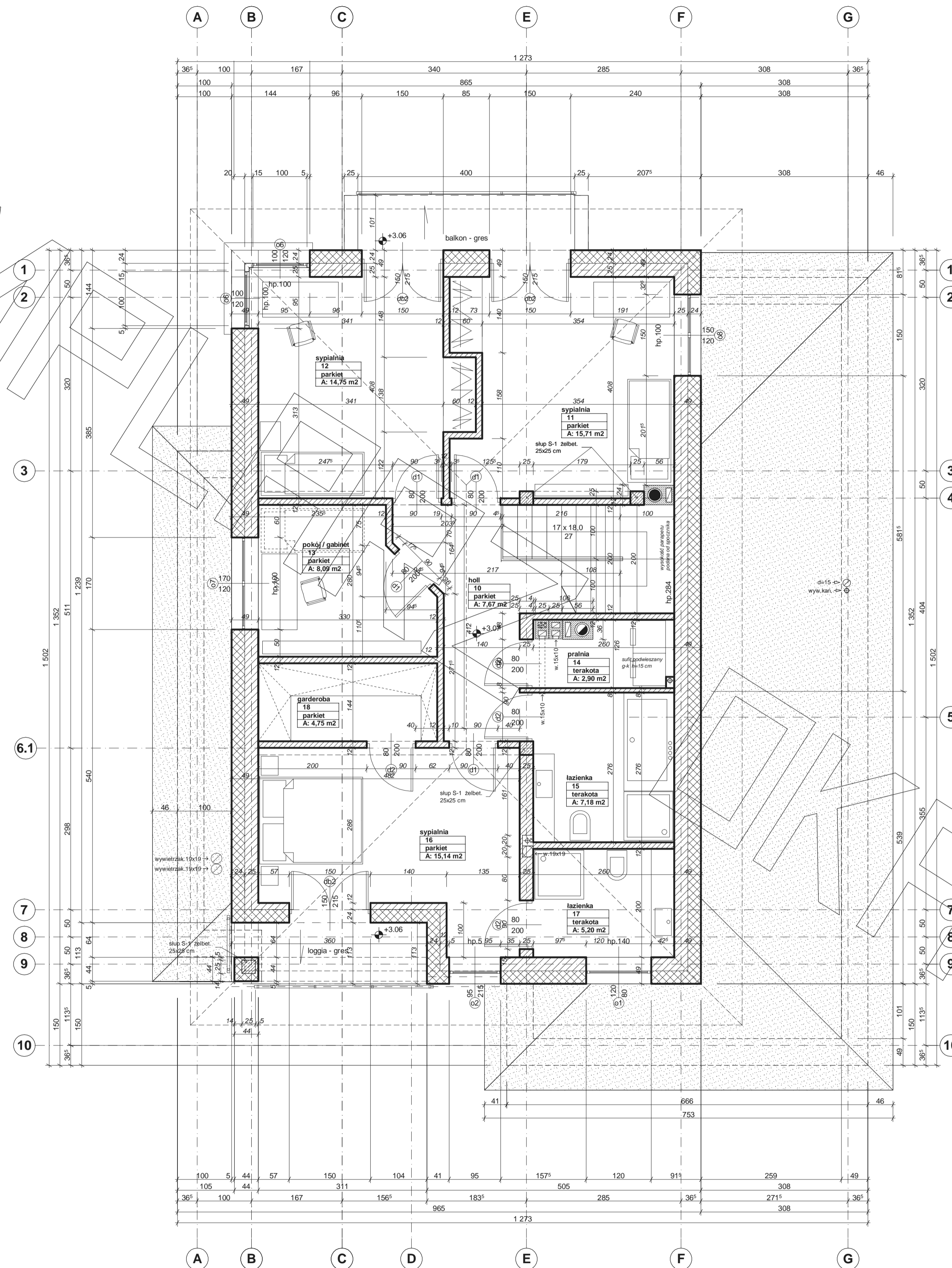
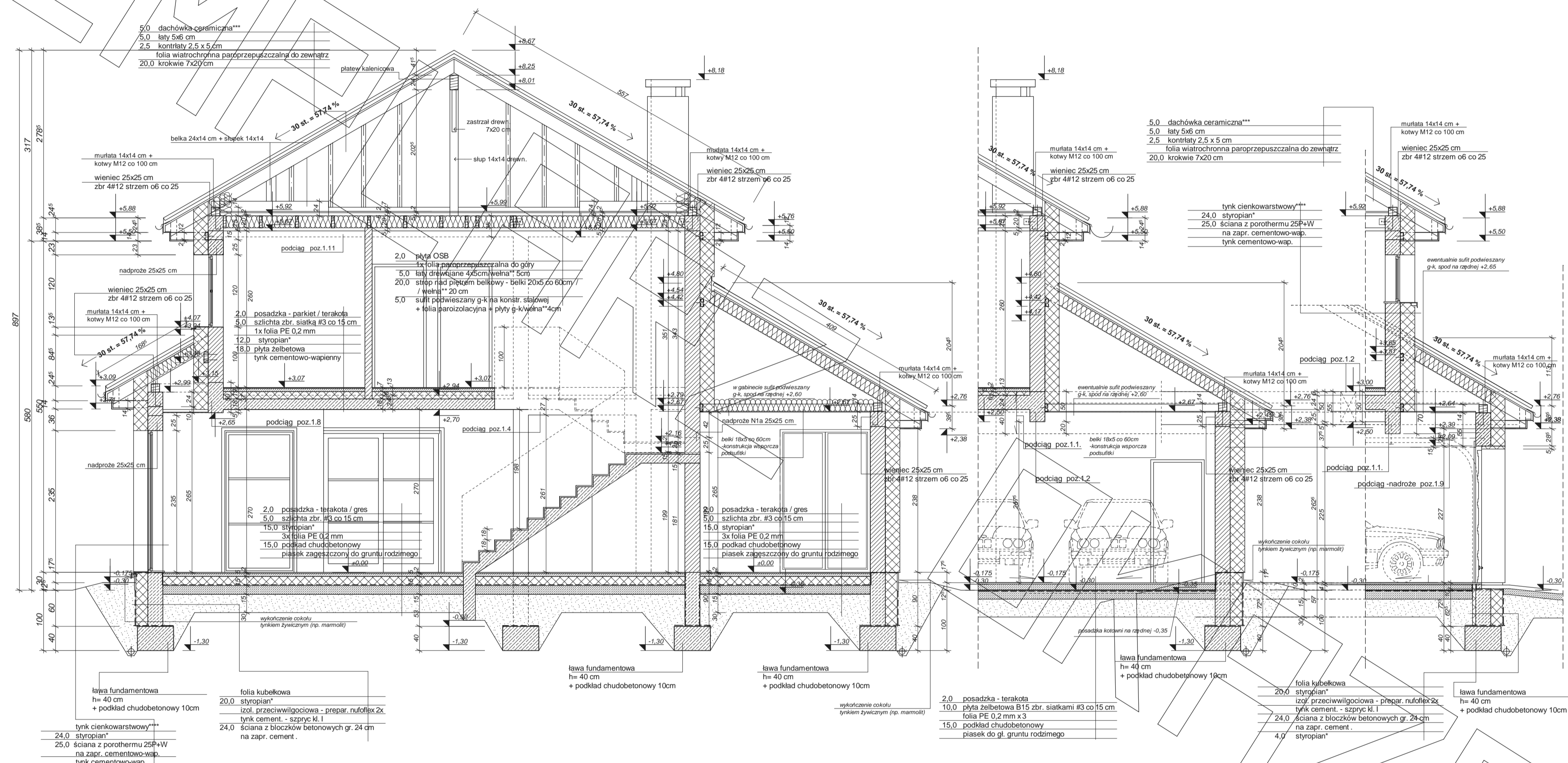


RZUT PARTERU



RZUT PIĘTRA





PRZEKRÓJ POPRZECZNY (PRZEZ KLATKĘ SCHODOWĄ) :

FRAGMENT PRZEKROJU POPRZECZNEGO (PRZEZ GARAŻ) :

FRAGMENT PRZEKROJU PODŁUŻNEGO (PRZEZ BRAMĘ GARAŻU) :

łaźnia fundamentowa
h= 40 cm
+ podkład chudeobetonowy 10cm

folia kubelkowa

20.0 styropian*

izol. przeciwwilgociowa - prepar. nutfalca 2x

tylnk cement. - szpycik I, I

24.0 ściana z bloczków betonowych gr. 24 cm na zapr. cement.

**** proponowane rodzaje pokrycia dachowego (w projekcie przyjęto obciążenie dachówką ceramiczną):

1. Dachówka ceramiczna Cersaot
2. Dachówka cementowa Euront
3. Blacho-dachówka
4. Blacha płaska, łączona listwami

**** kompletny system ociepleń Termo Organika

**** deska elewacyjna Cedral

* proponowane rodzaje styropianu w zależności od miejsca zastosowania:

1. balkon/podłoga (w tym na gruncie) - "Termo Organika dach - podłoga"
2. dach / stropodach - "Termo Organika dach - podłoga"
3. ściany zewnętrzne - "Termo Organika fasada"
4. fundamenty - "Termo Organika fundament"

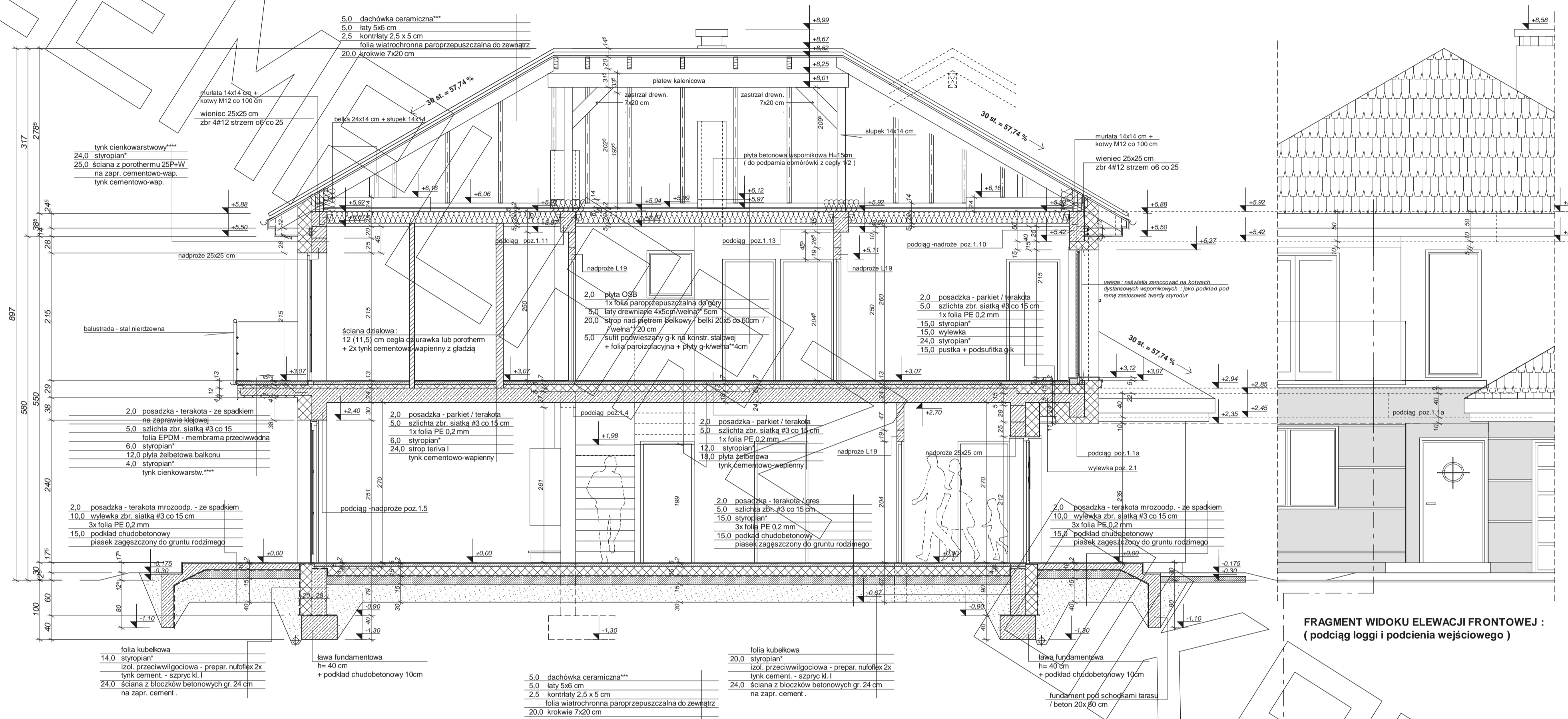
dla budynków o podwyższonej energoszczędności:

1. balkon/podłoga (w tym na gruncie) - "Termo Organika Termonium dach - podłoga"
2. ściany zewnętrzne - "Termo Organika Termonium Plus fasada"
3. fundamenty - "Termo Organika Termonium fundament"

**** proponowana wełna mineralna/szkłana w zależności od miejsca zastosowania:

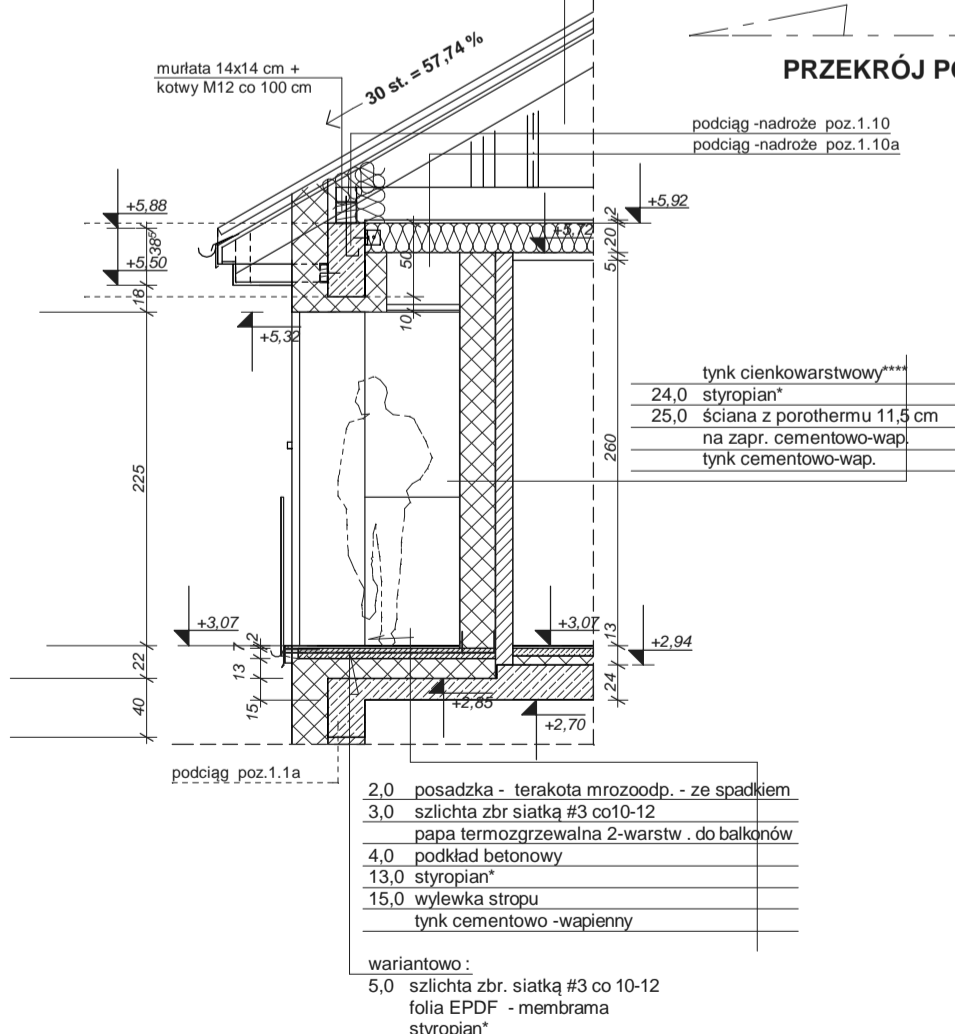
"Wełna Krauf Insulation w Ecoose Technology"

1. dach skłony - Classic 032, Classic 039, Unifit 035, Unifit 039
2. strop drewniany - Classic 038, Classic 044
3. fasada wentylowana - TP 116 ; TP 435 B, TP 425 B ; TPM 135



PRZEKRÓJ PODŁUŻNY PRZEZ BUDYNEK
- PRZEZ KALENICĘ, MIĘDZY OSIAMI C I D :

FRAGMENT WIDOKU ELEWACJI FRONTOWEJ :
(podciąg loggi i podcienia wejściowego)



PRZEKRÓJ POPRZECZNY PRZEZ LOGGIĘ :

* proponowane rodzaje styropianu w zależności od miejsca zastosowania:
1. balkon/podłoga (w tym na gruncie) - "Termo Organika dach - podłoga"
2. dach / stropodach - "Termo Organika dach - podłoga"
3. ściany zewnętrzne - "Termo Organika fasada"
4. fundamenty - "Termo Organika fundament"

*** proponowane rodzaje pokrycia dachowego (w projekcie przyjęto obciążenie dachówką ceramiczną):
1. Dachówka ceramiczna Creator
2. Dachówka cementowa Eurocer
3. Blacho-dachówka
4. Blacha płaska, łączona listwami
**** kompletny system ociepleń Termo Organika
***** deska elewacyjna Cedral

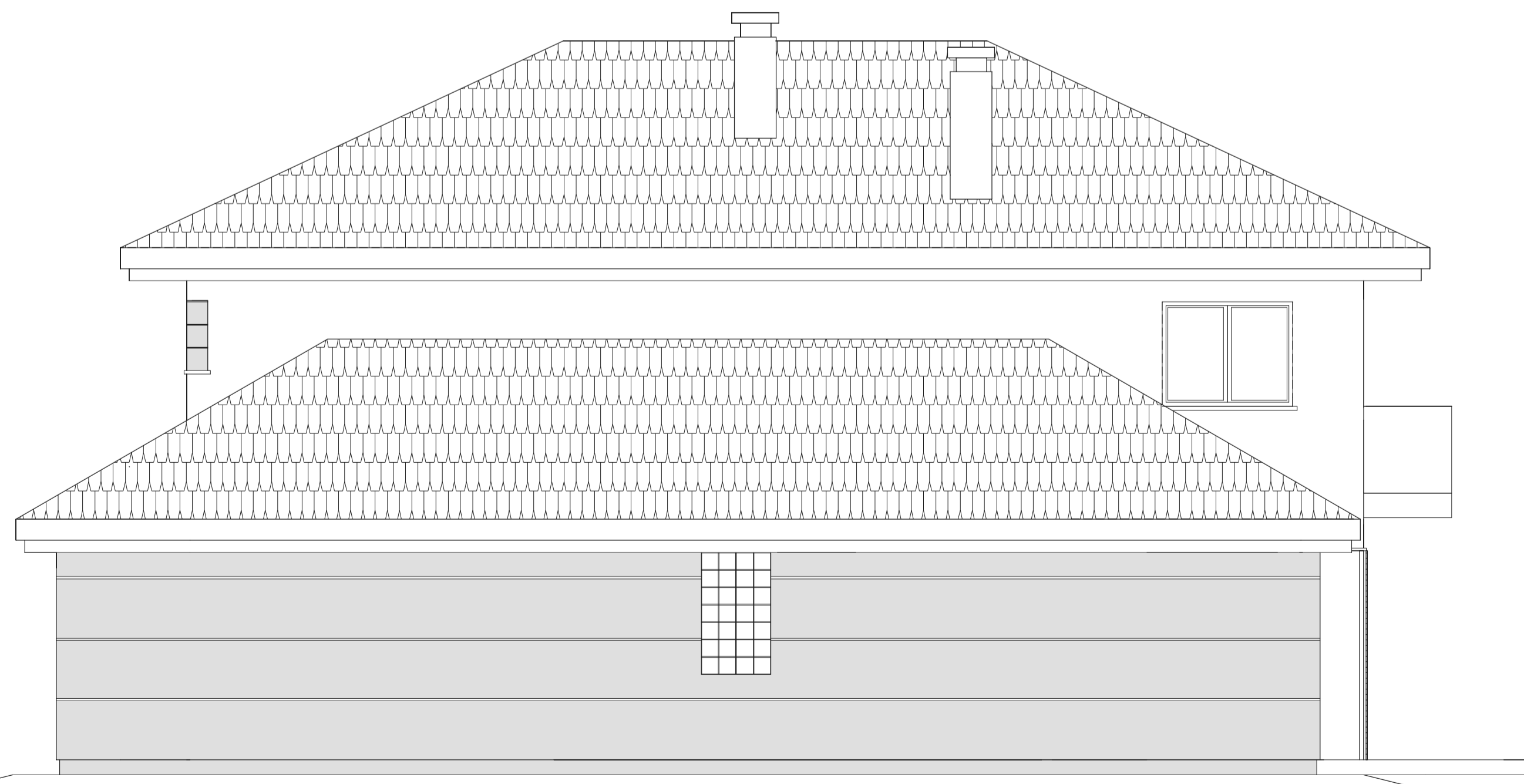
** proponowana wełna mineralna/szkłana w zależności od miejsca zastosowania:
* Wełna Knauf Insulation w Ecose Technology/
1. dach skośny - Classic 032, Classic 039, Unifit 035, Unifit 039
2. strop drewniany - Classic 039, Classic 044
3. fasada wentylowana - TP 116, TP 425 B, TP 425 B, TPM 135



elewacja tylna - ogrodowa :



elewacja frontowa :



elewacja boczna :



elewacja boczna :