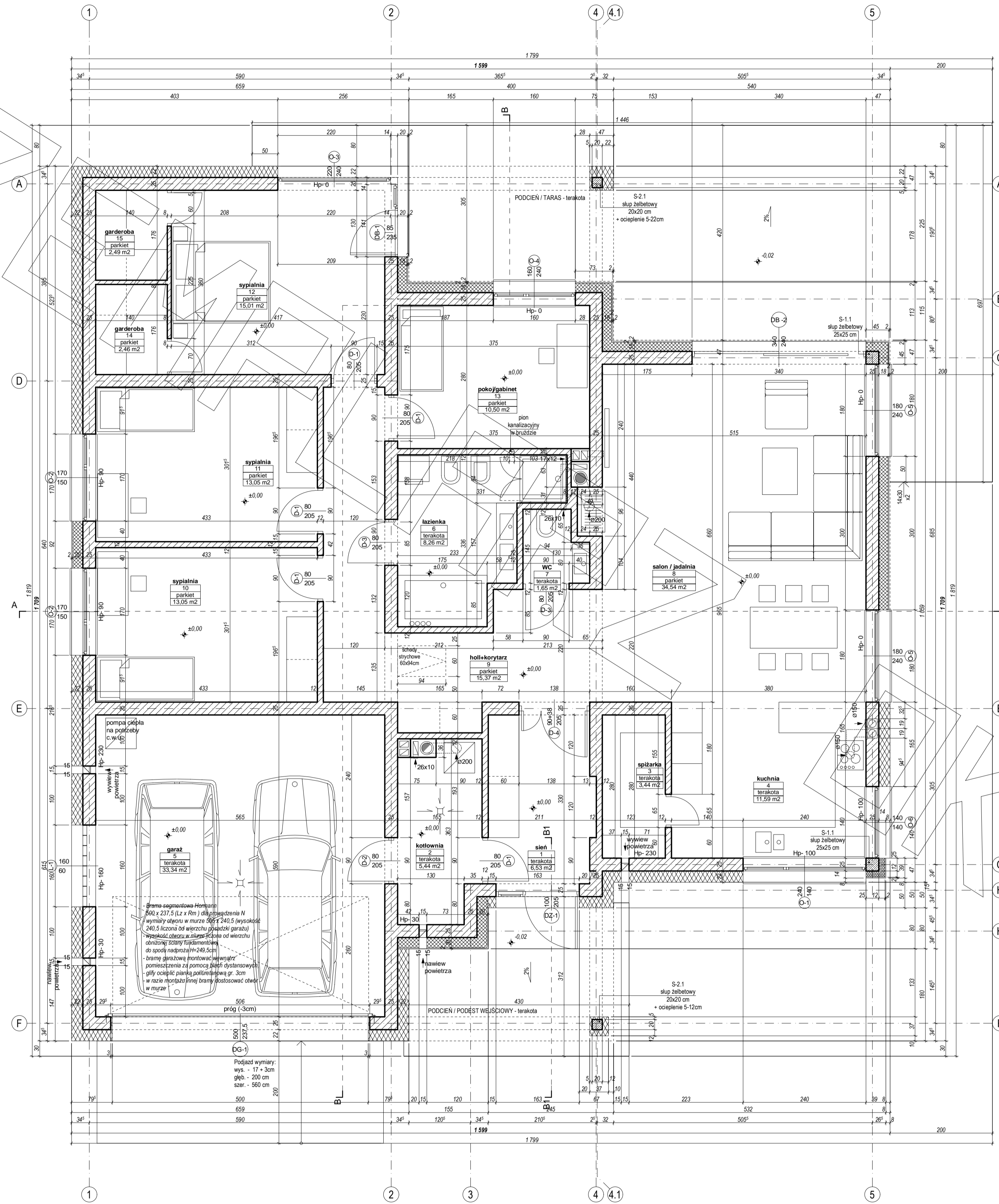
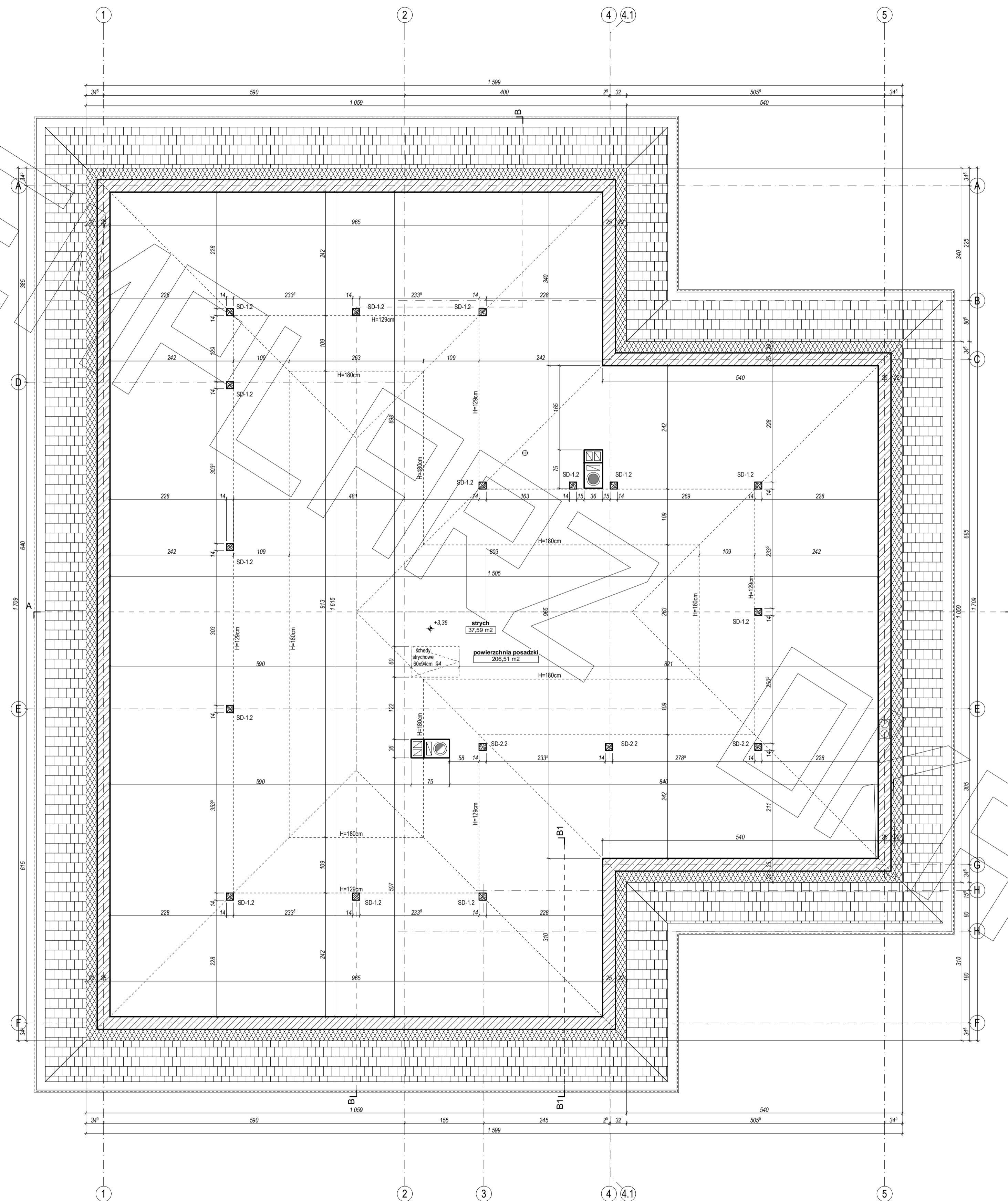


# RZUT PARTERU

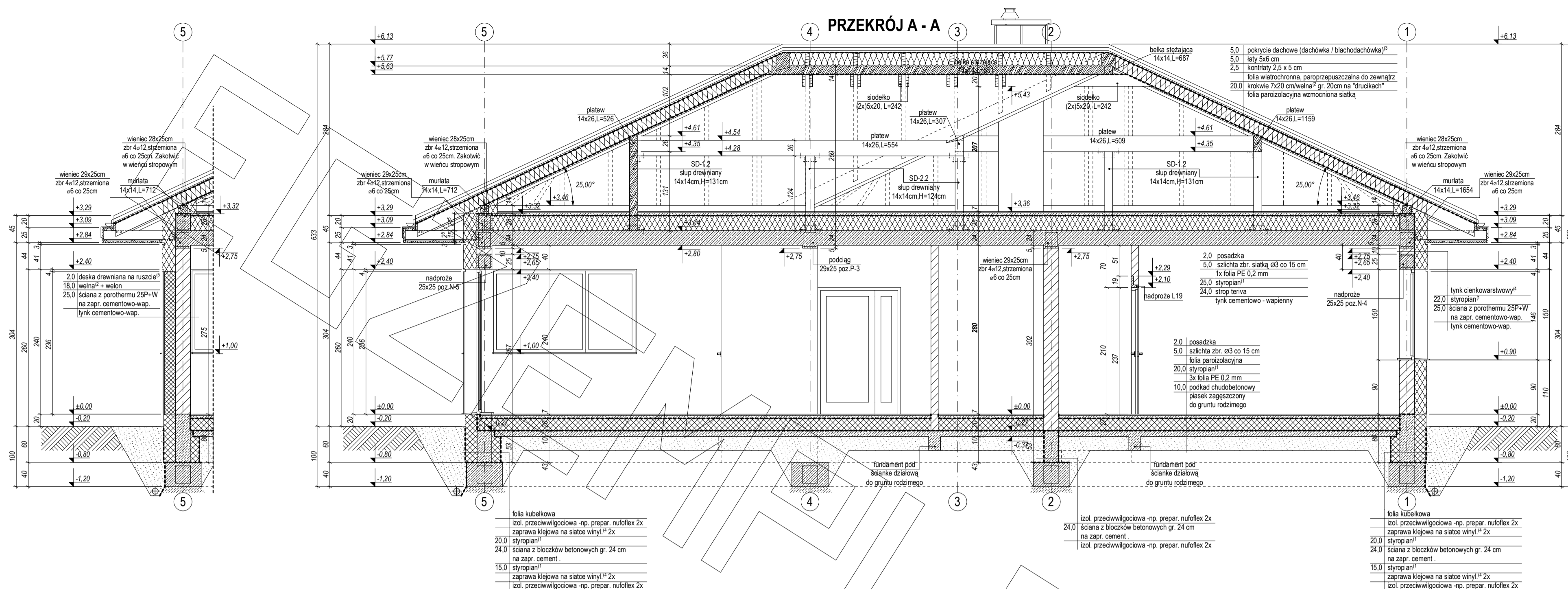


# RZUT PODDASZA

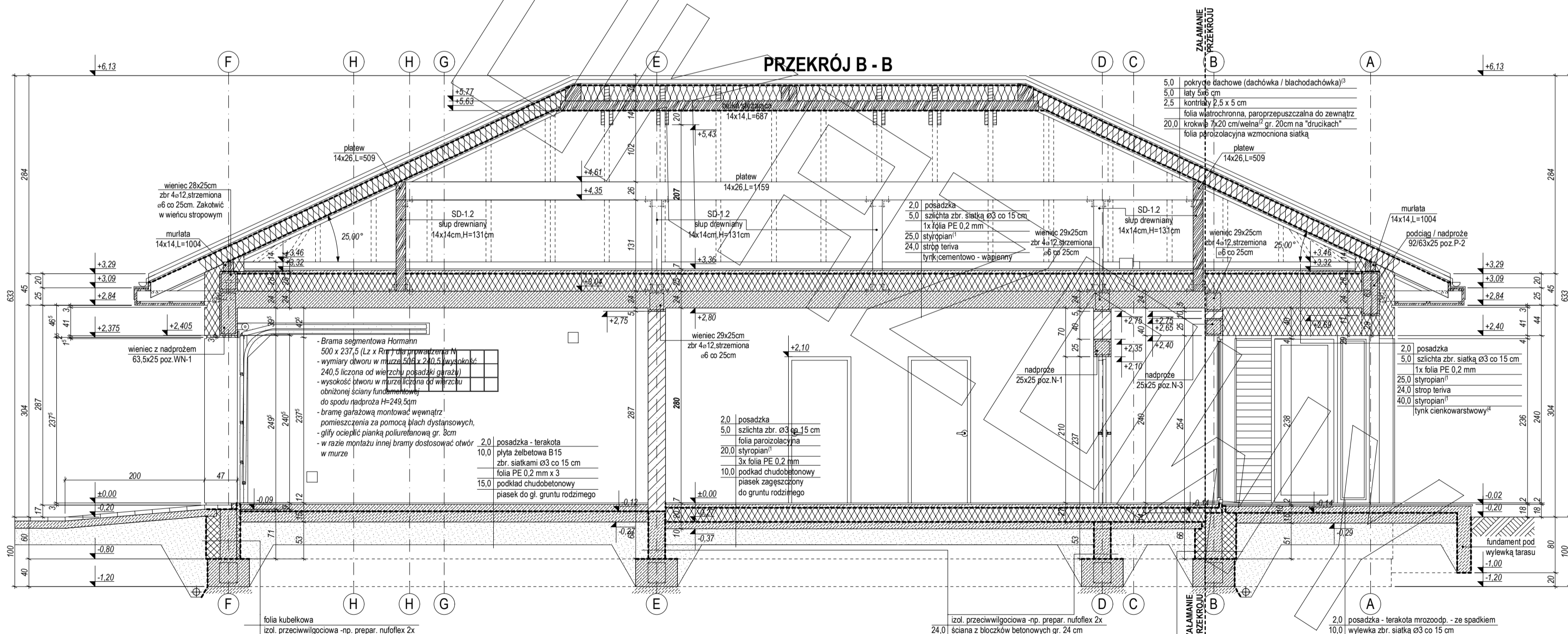
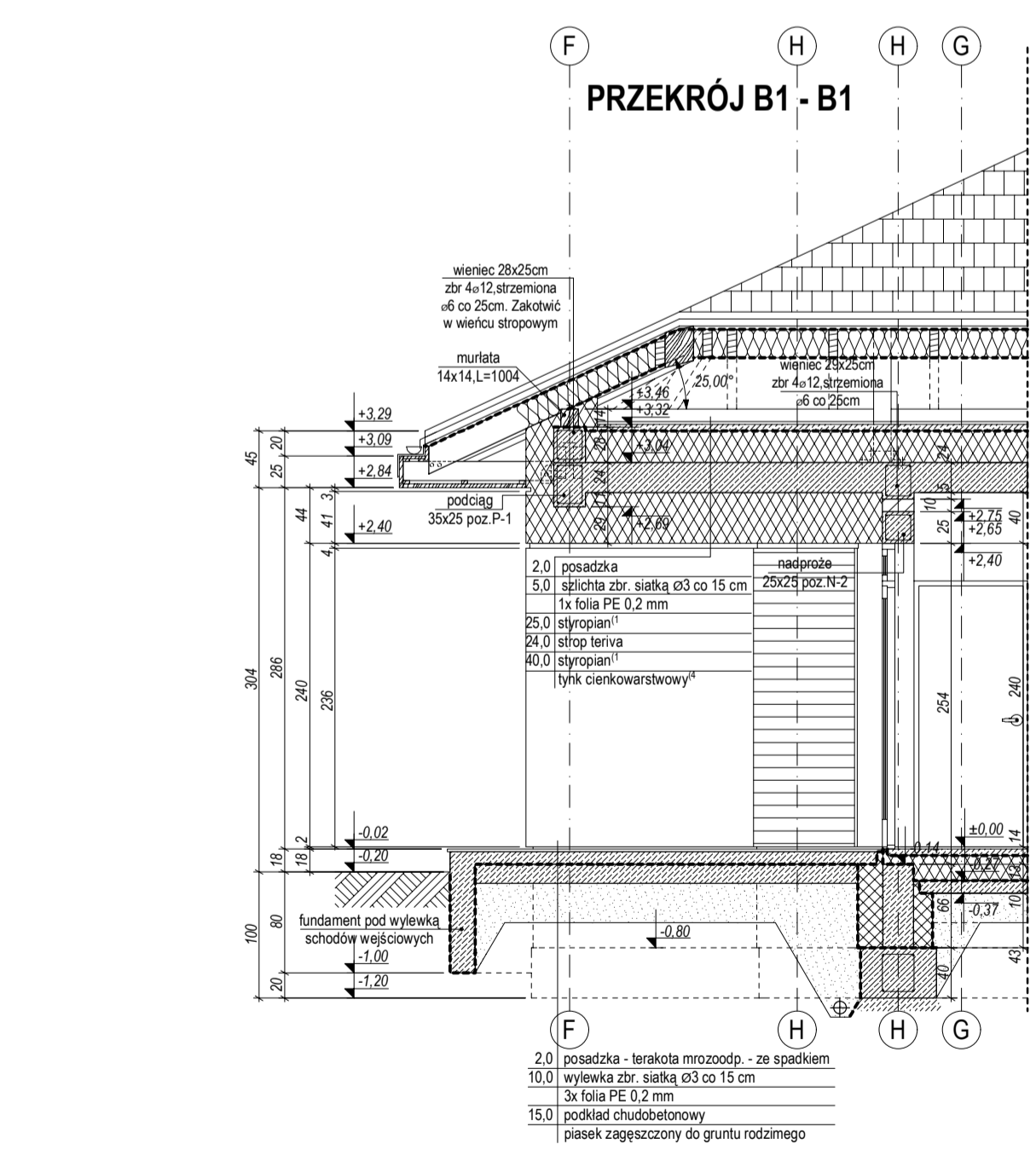




# PRZEKRÓJ

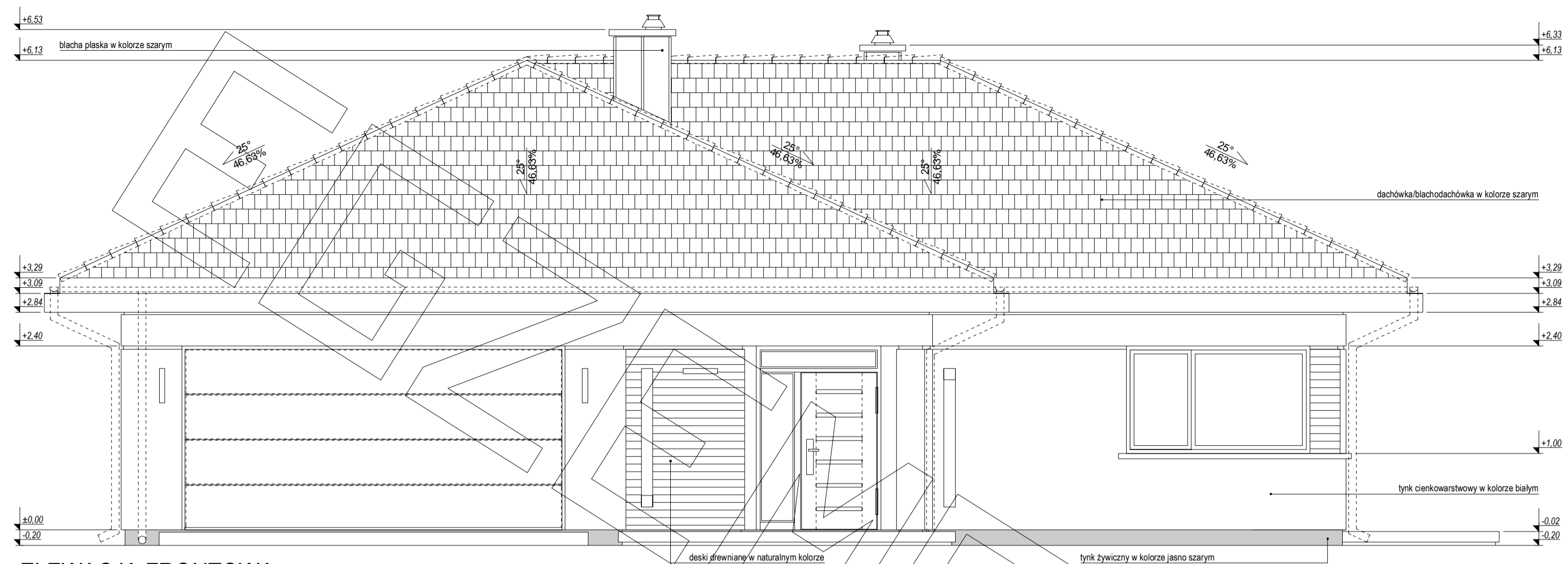


- <sup>1)</sup> proponowane rodzaje stropianu w zależności od miejsca zastosowania:  
 1. balkon/podłoga (w tym na gruncie) - "Termo Organika dach - podłoga"  
 2. dach / stropodach - "Termo Organika dach - podłoga"  
 3. ściany zewnętrzne - "Termo Organika fasada"  
 4. fundamenty - "Termo Organika fundament"
- <sup>2)</sup> proponowane rodzaje pokrycia dachowego (w projekcie przyjęto obciążenie dachówką ceramiczną):  
 1. "dachówka ceramiczna Cersaot"  
 2. "dachówka cementowa Euroton"  
 3. "blachodachówka"  
 4. "blacha płaska, lakowana iabowo"
- <sup>3)</sup> kompletny system ociepleń Termo Organika
- <sup>4)</sup> deska elewacyjna Cedral
- <sup>5)</sup> w razie zmiany materiału np. na stropian lub wełnę mineralną głębokość wypełnienia dostosować do obowiązujących przepisów

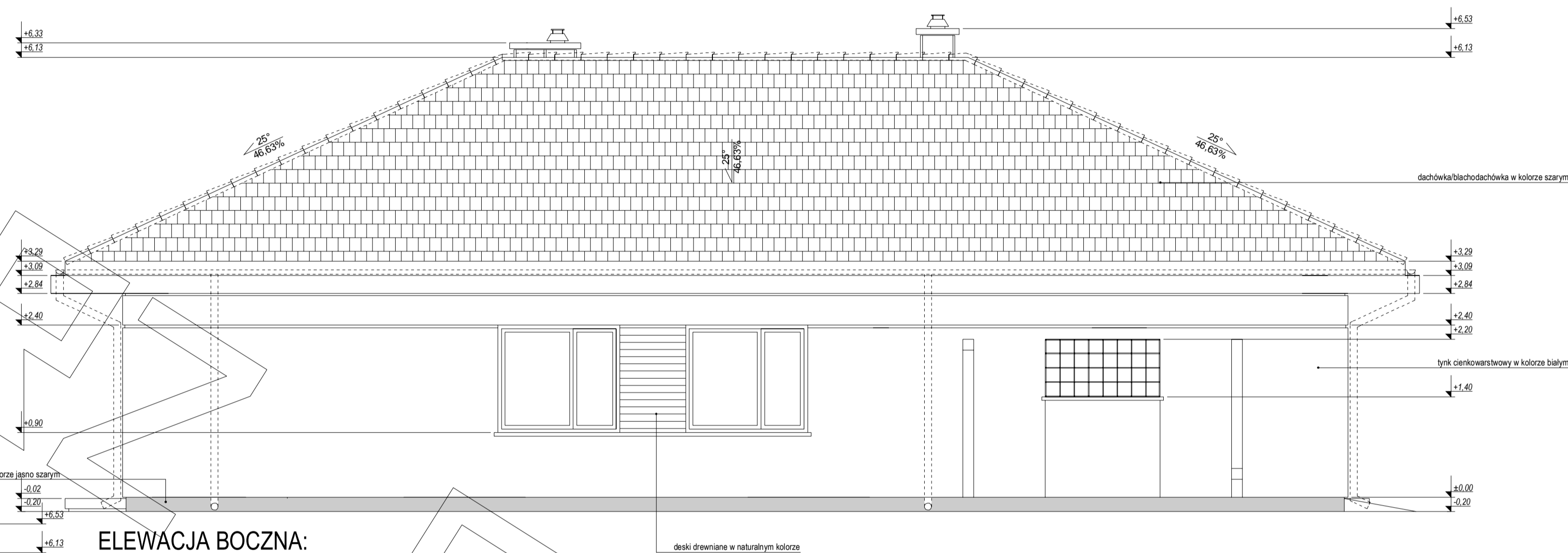




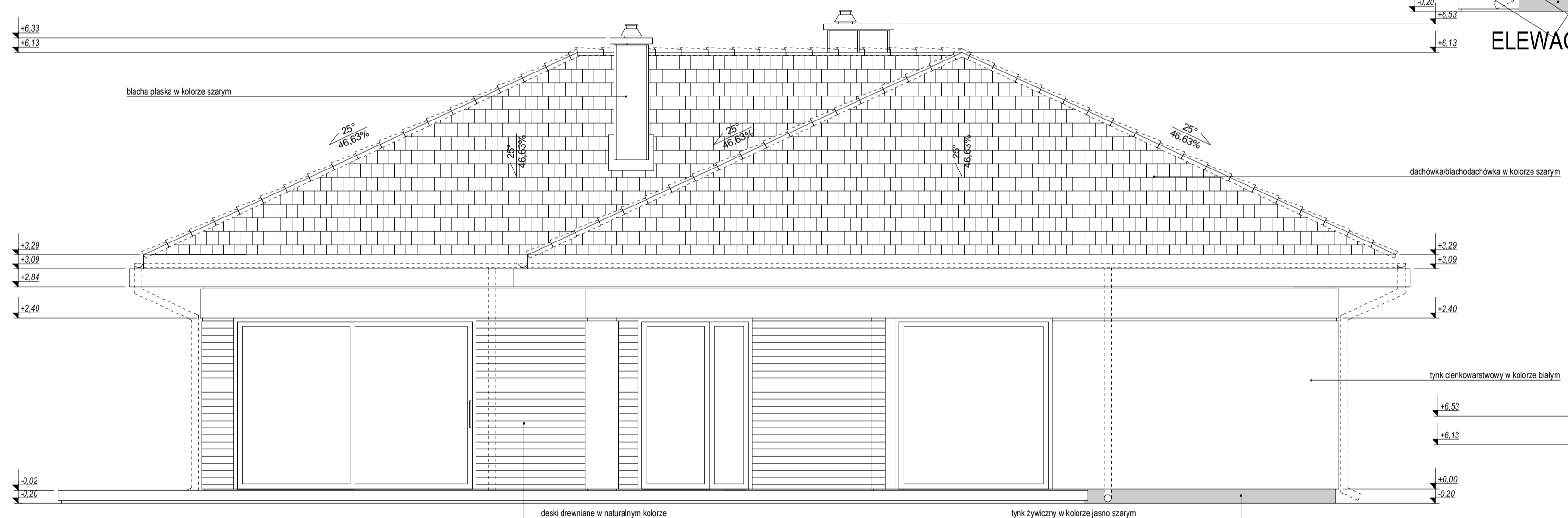
# ELEWACJE



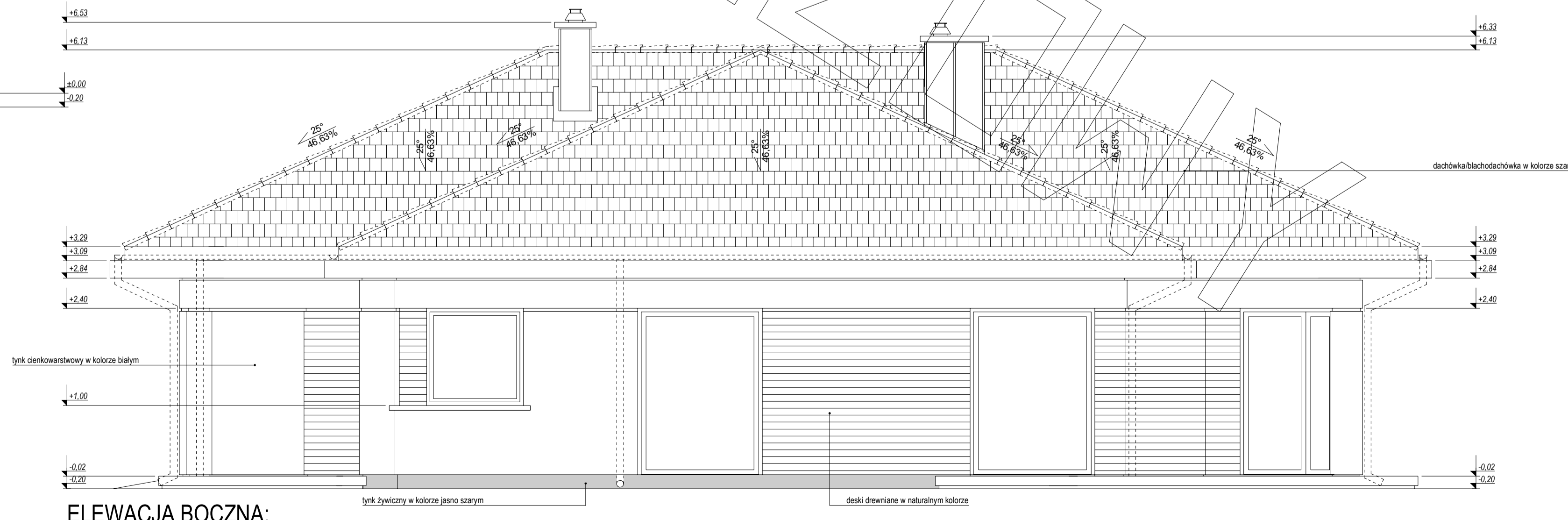
ELEWACJA FRONTOWA:



ELEWACJA BOCZNA:



ELEWACJA TYLNA:



ELEWACJA BOCZNA: