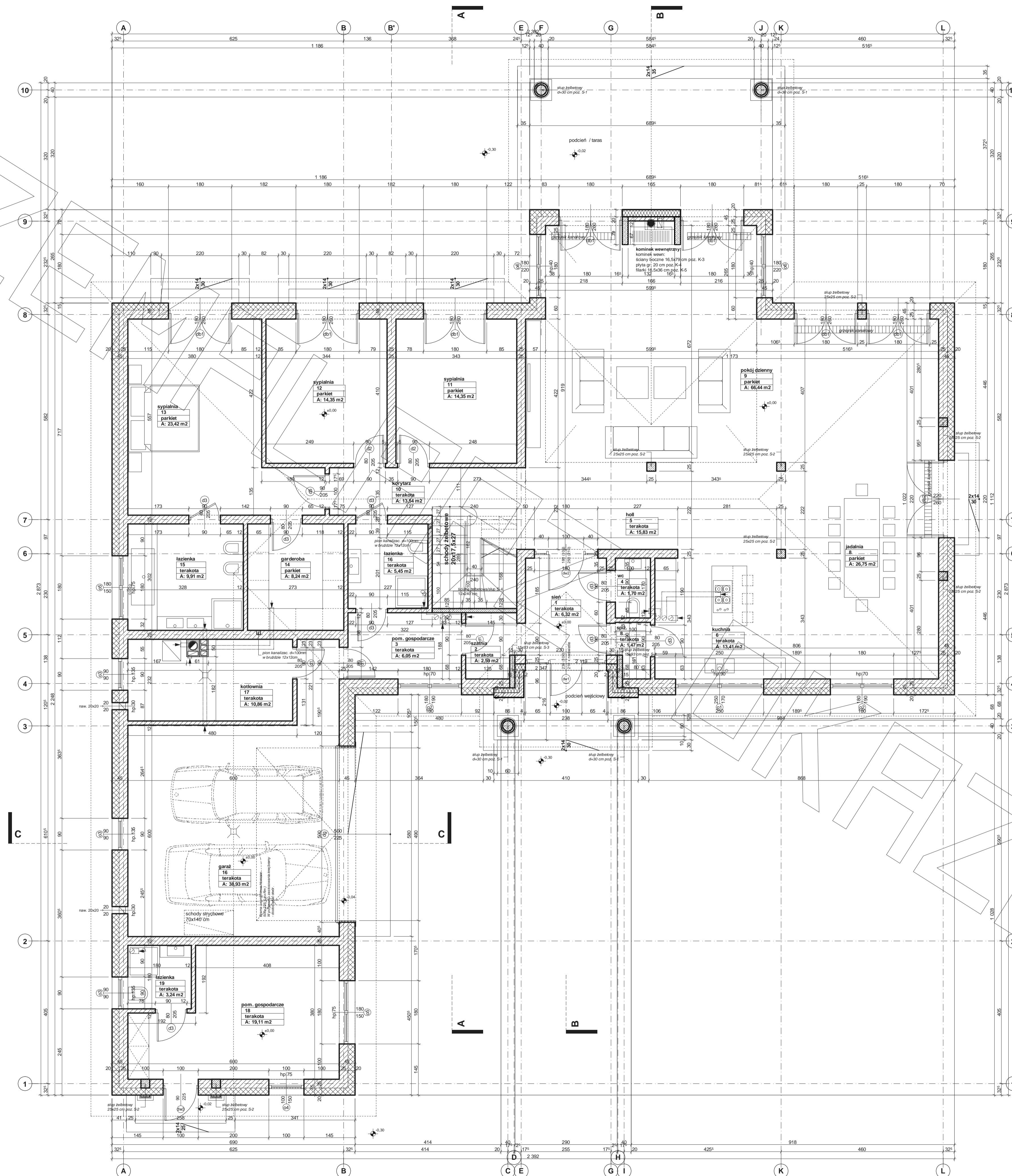
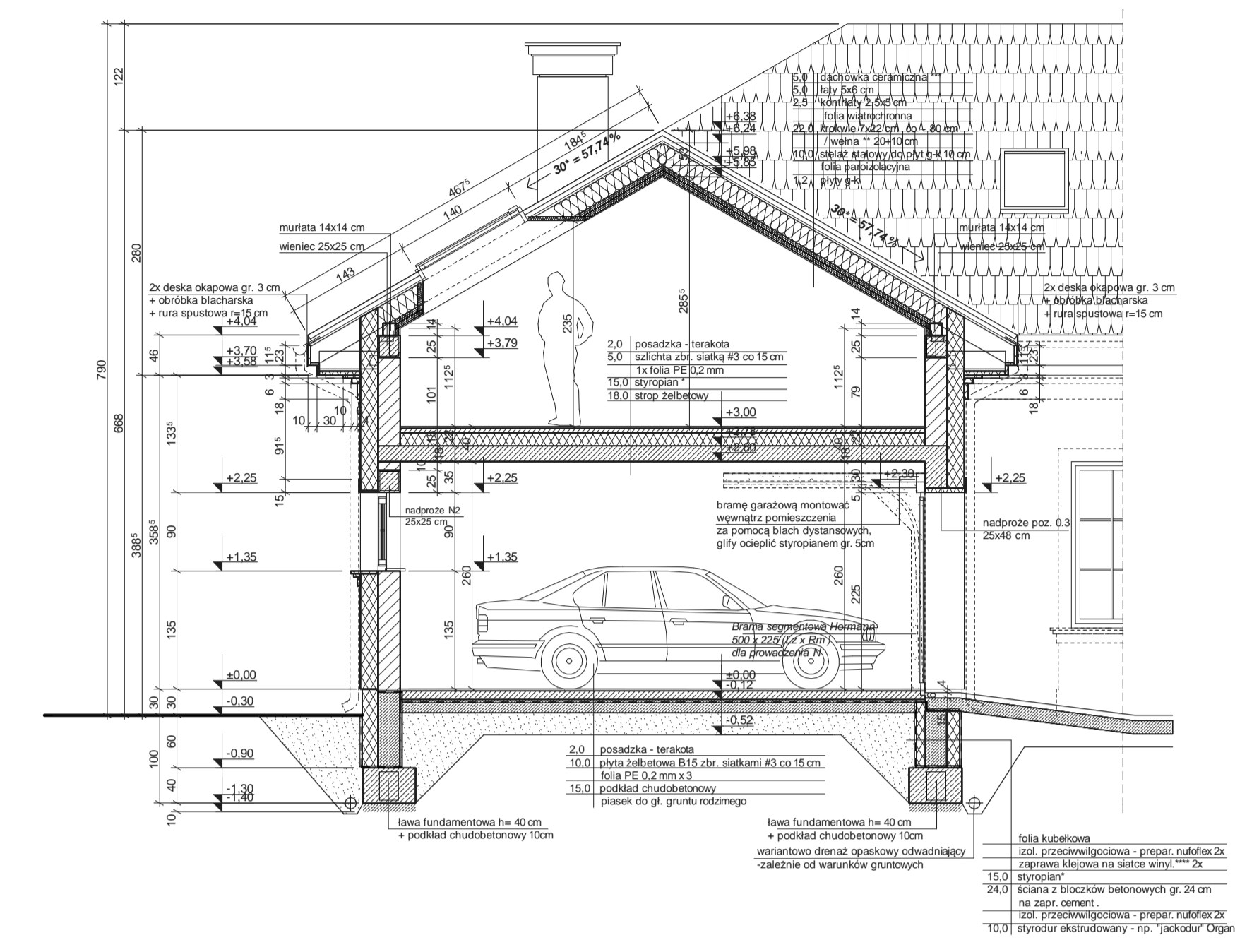
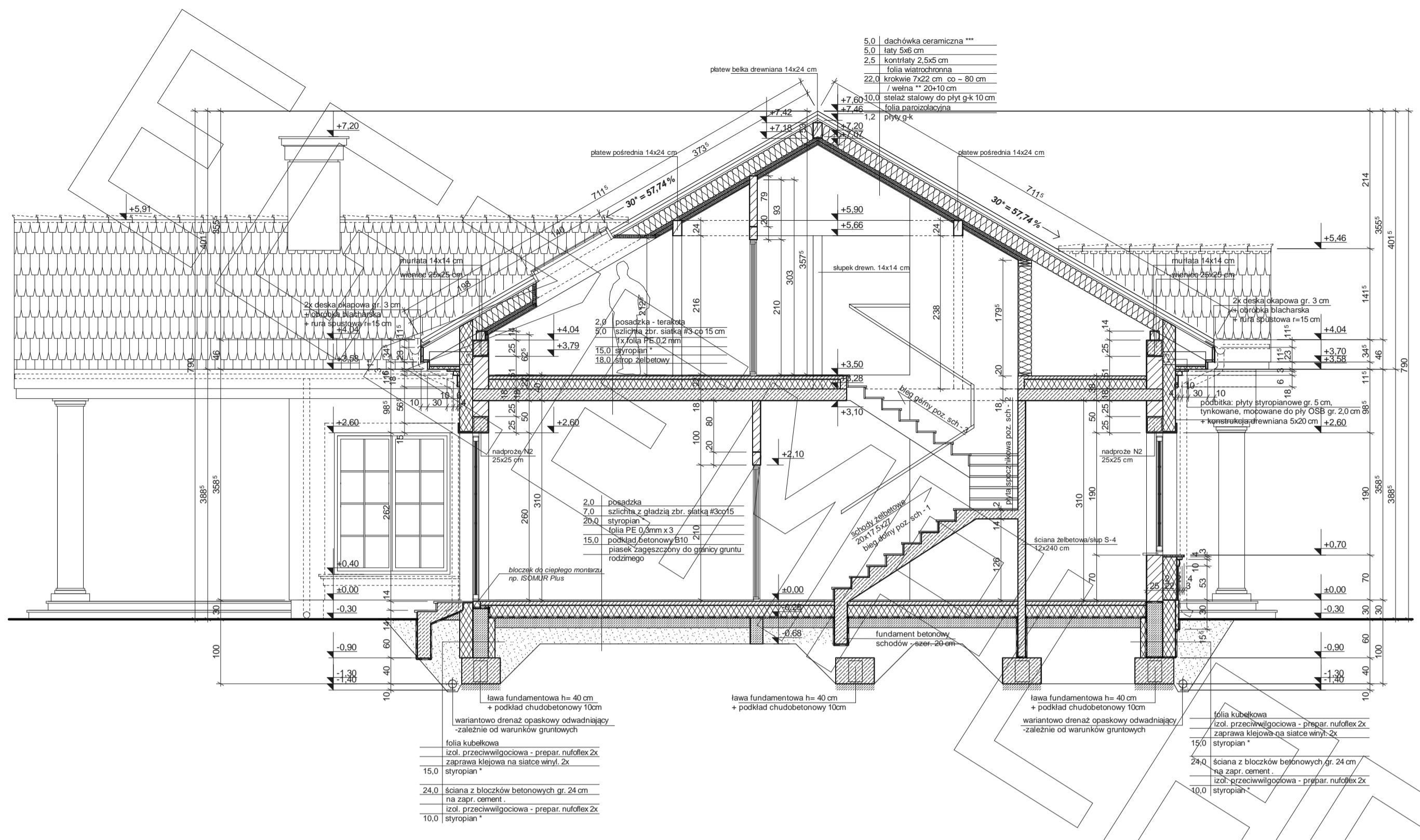


RZUT PARTERU



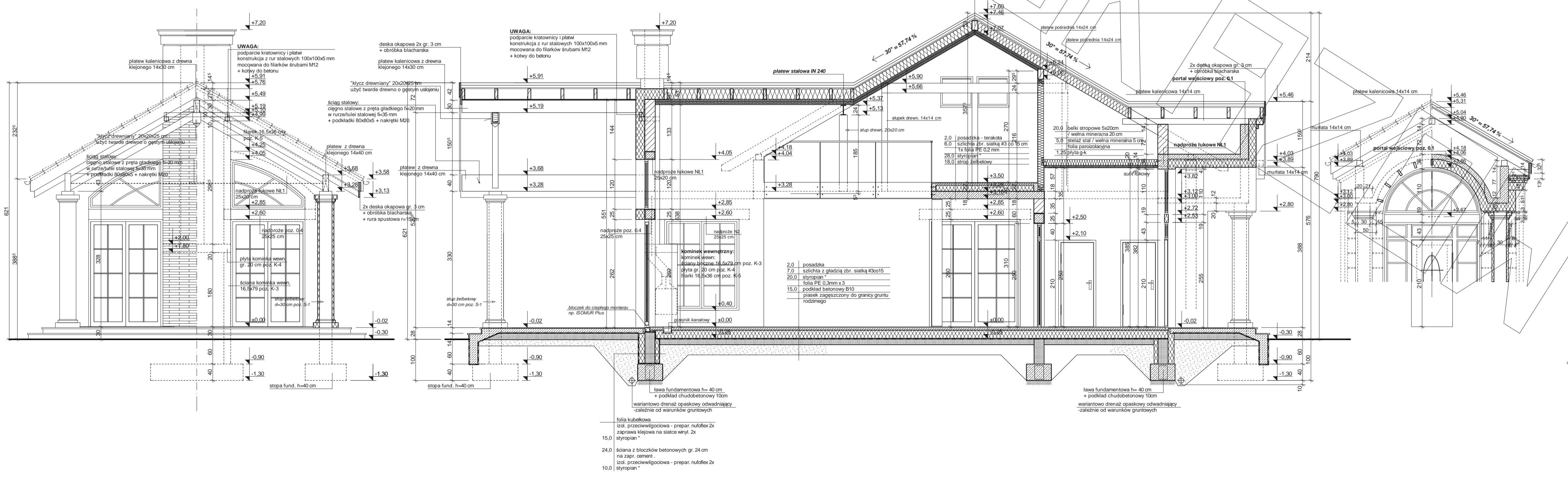
PRZEKRÓJ



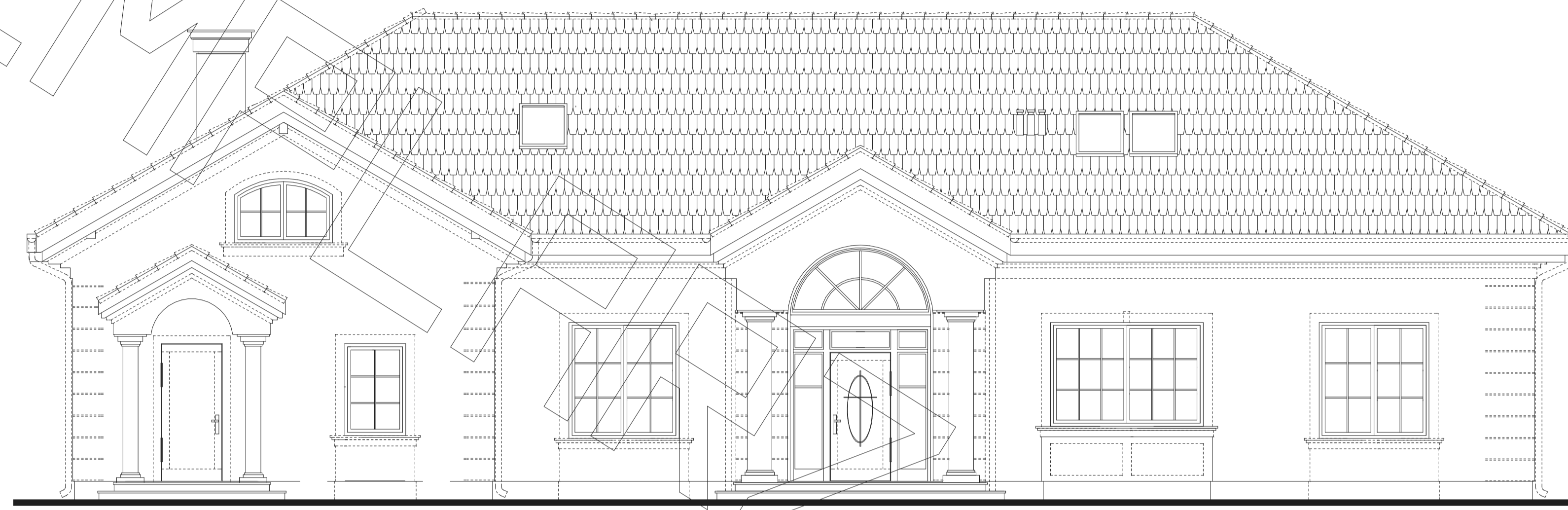
- * proponowane rodzaje styropianu w zależności od miejsca zastosowania:
1. balkon/podłoga (w tym na gruncie) - "Termo Organika dach - podłoga"
 2. dach / stropodach - "Termo Organika dach - podłoga"
 3. ściany zewnętrzne - "Termo Organika ściany"
 4. fundamenty - "Termo Organika fundament"
- dla budynków o podwyższonej energooszczędności
1. balkon/podłoga (w tym na gruncie) - "Termo Organika Termooszczędny dach - podłoga"
 2. ściany zewnętrzne - "Termo Organika Termooszczędny Plus tynk"
 3. fundamenty - "Termo Organika Termooszczędny fundament"
- ** proponowana wełna mineralna izolowana w zależności od miejsca zastosowania:
- Wielka Knauf Insulation w Ecoos Technology
1. dach skłony - Classic 032, Classic 039, Unifit 030, Unifit 039
 2. ściany zewnętrzne - Classic 039, Classic 044
 3. ściana wewnątrz - TP 116, TP 425 B, TP 425 B, TP 425 B, TP 425 B

Uwagi:

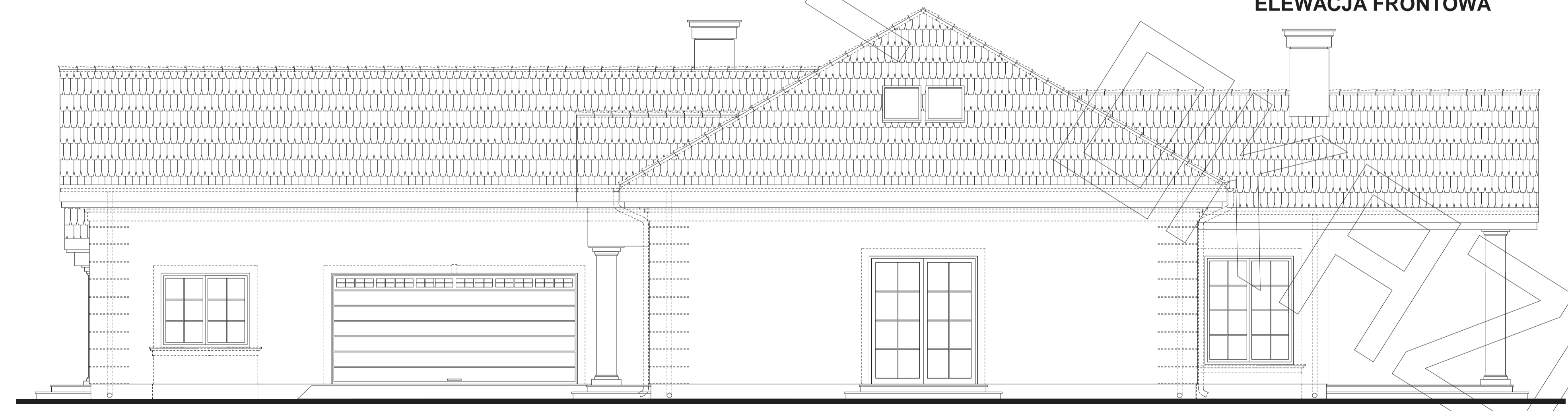
- przewody spalinyowe odizolować od konstrukcji drewnianej
- 3 cm wełna min. - folia aluminiowa (p-poś)
- murłaty mocować do więźna na kotwy M12 co 100 cm
- wiązki mocować do ścian za pomocą łączówek, śruby M12 i kolki do betonu
- pozycje konstrukcyjne - patrz opracowanie konstrukcyjne
- konstr. podłogi okapowej mocować do ścian za pomocą łączówek, śruby M12 i kolki do betonu



EGZEM



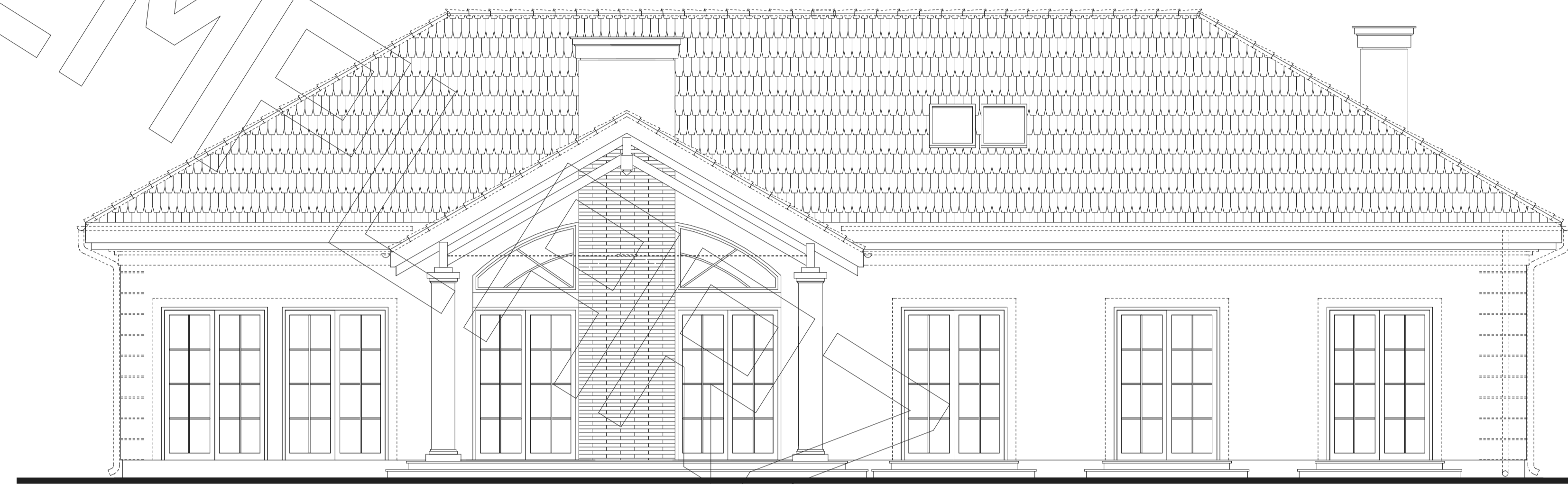
ELEWACJA FRONTOWA



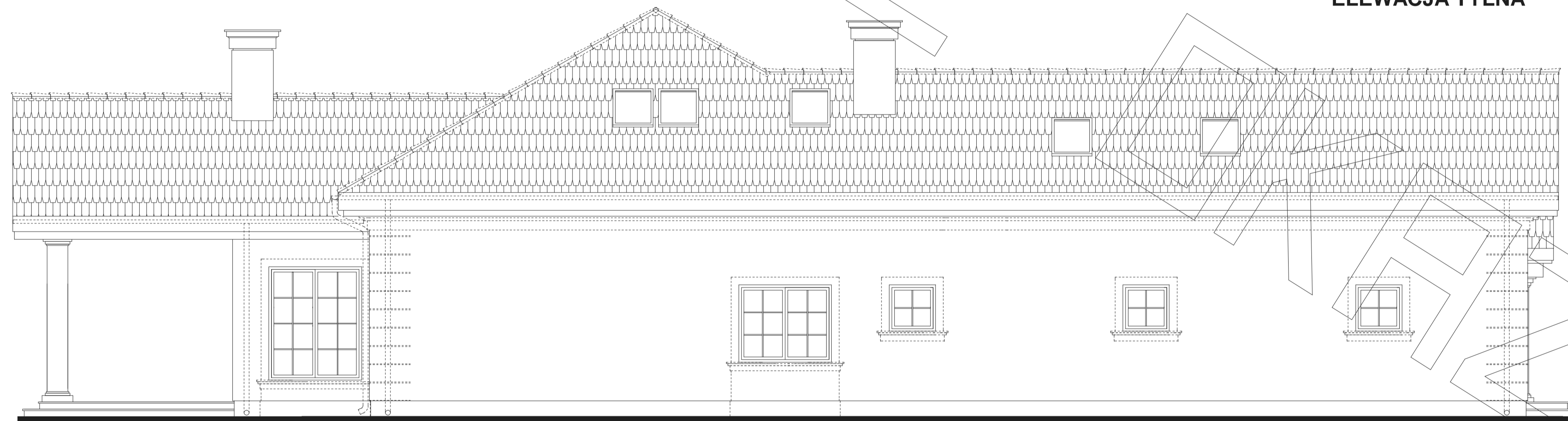
ELEWACJA BOCZNA

PROJEKT

EGZEMPLARZ



ELEWACJA TYLNA



ELEWACJA BOCZNA

EGZEMPLARZ