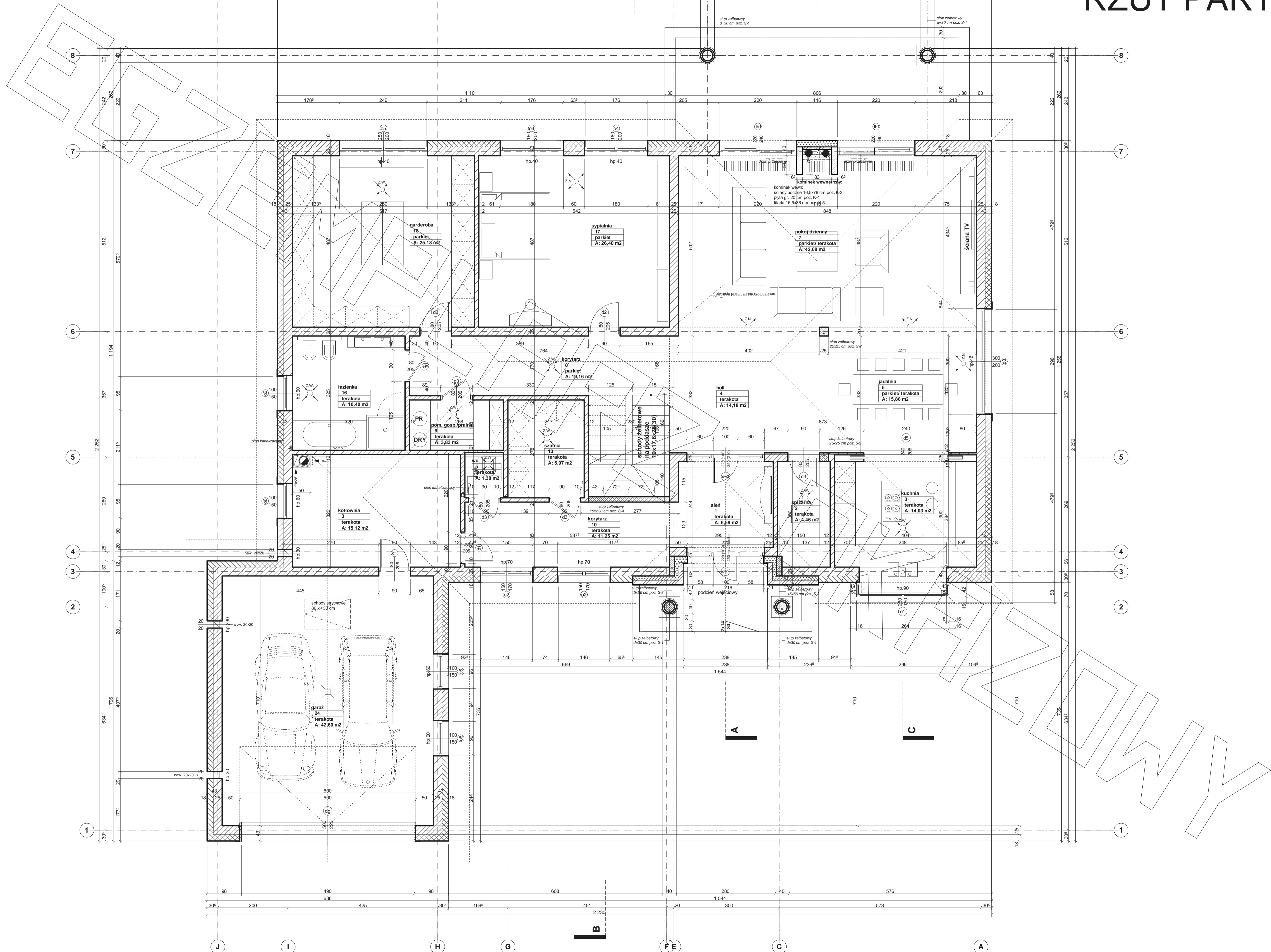
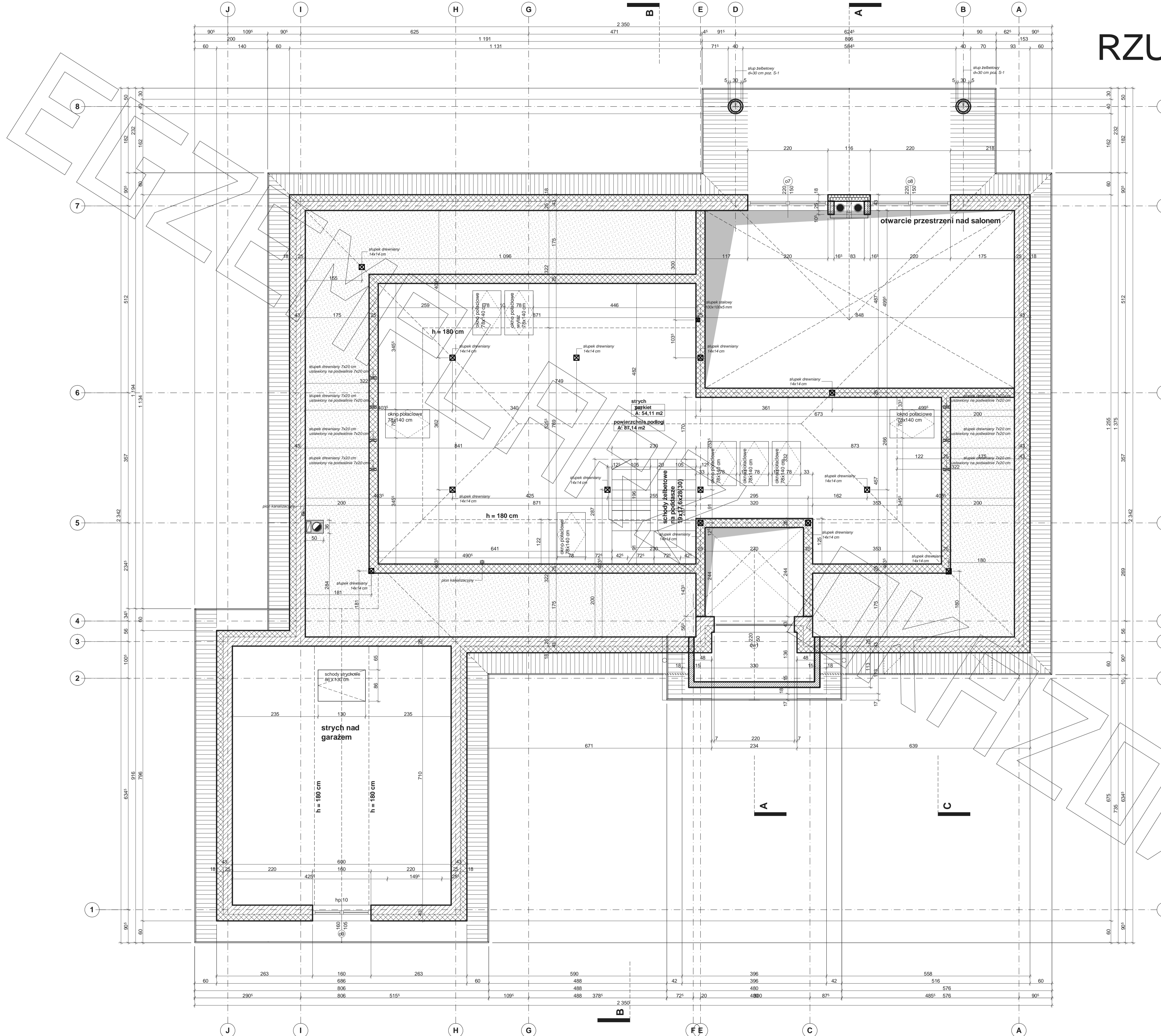
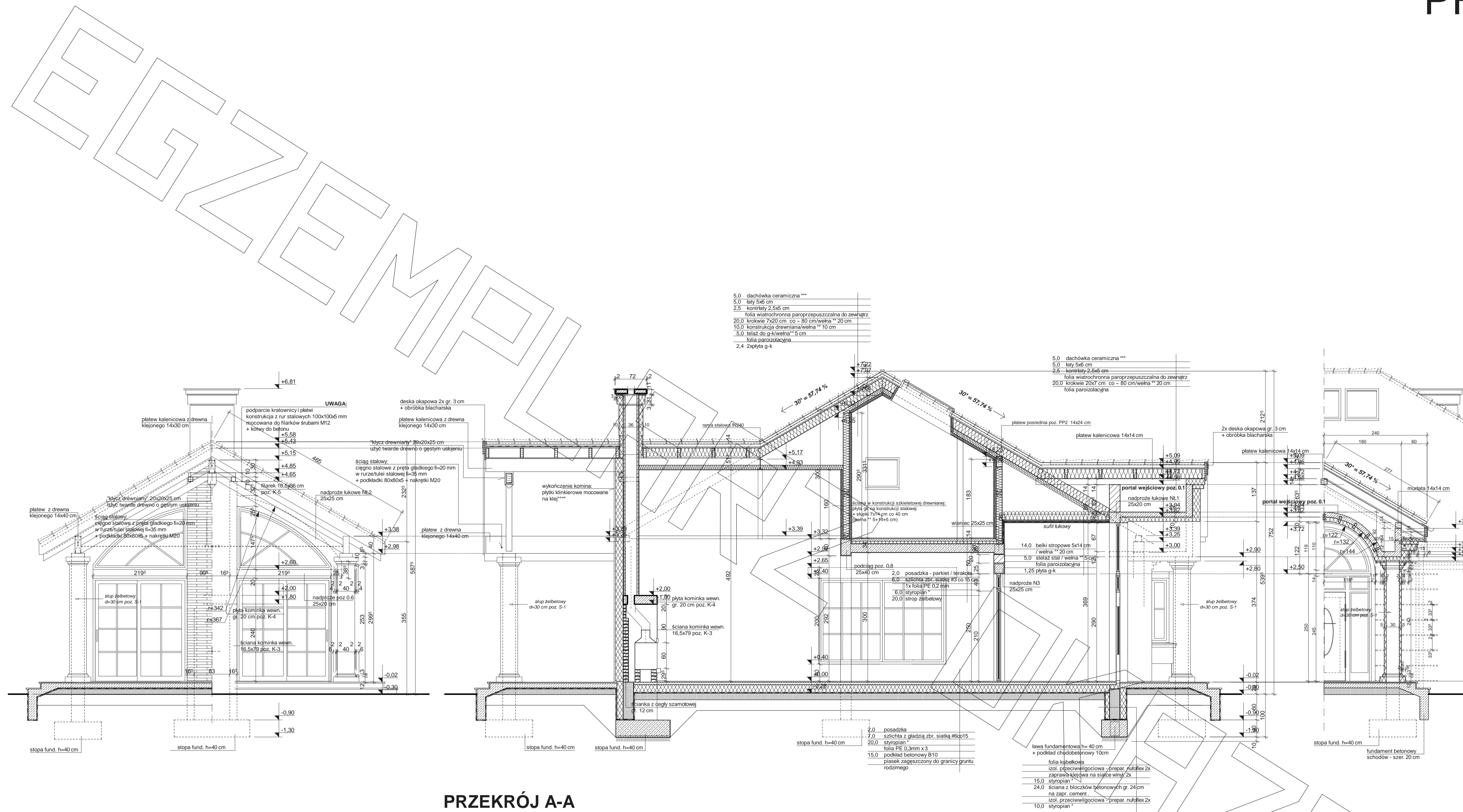


RZUT PARTERU



RZUT PODDASZA





Uwagi :
 - przewody spalinowe odizolować od konstrukcji drewnianej
 - 3 cm wełna min.+ folia aluminiowa (p-poż)
 - murłaty mocować do wieńca na kotwy M12 co 100 cm
 - wiązary mocowane do ścian za pomocą łączówki, śruby M12 i kołki do betonu
 - pozycje konstrukcyjne - patrz opracowanie konstrukcyjne
 - konstr. podbitki okapowej mocować do ścian za pomocą łączówki, śruby M12 i kołki do betonu

*** proponowane rodzaje pokrycia dachowego (w projekcie przyjęto odcienienie dachówki ceramicznej):
 1. "Dachówka ceramiczna Cretonit"
 2. "Dachówka cementowa Euronit"
 3. Blacha dachówka
 4. Blacha płaska, łączona listwowo

**** kompletny system ocieplenia Termo Organika

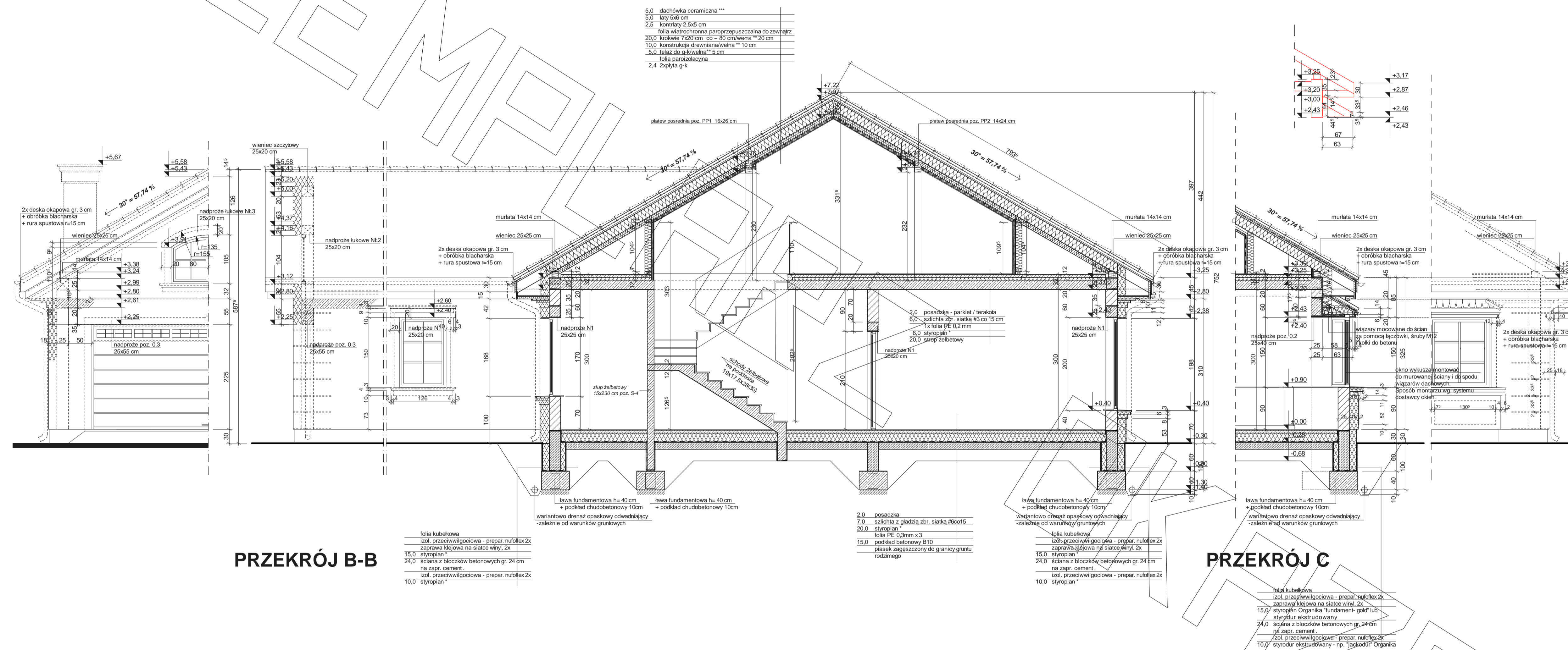
***** deska elewacyjna Cedral

***** w razie zmiany materiału np. na styropian lub wełnę mineralną głębokość ocieplenia dostosować do obowiązujących przepisów

* proponowane rodzaje styropianu w zależności od miejsca zastosowania:
 1. balkon/podłoga (w tym na gruncie) - "Termo Organika dach - podłoga"
 2. dach / stropodach - "Termo Organika dach - podłoga"
 3. ściany zewnętrzne - "Termo Organika fasada"
 4. fundamenty - "Termo Organika fundament"

dia budynków o podwyższonej energooszczędności:
 1. balkon/podłoga (w tym na gruncie) "Termo Organika Termorium dach - podłoga"
 2. dach / stropodach - "Termo Organika Termorium Plus fasada"
 3. fundamenty - "Termo Organika Termorium fundament"

** proponowana wełna mineralna/szklana w zależności od miejsca zastosowania:
 * Wełna Knitaf Inisulation w Ecosse Technology
 1. dach skośny - Classic 032, Classic 039; Unifit 035; Unifit 039
 2. strop drewniany - Classic 039; Classic 044
 3. fasada wentylowana - TP 116; TP 435 B; TP 425 B; TPM 135



Uwagi:

- przewody spalinowe odizolować od konstrukcji drewnianej - 3 cm wełna min.+ folia aluminiowa (p-poż)
- murłaty mocować do wieńca na kotwy M12 co 100 cm
- wiązary mocowane do ścian za pomocą łączówki, śruby M12 i kolki do betonu
- pozycje konstrukcyjne - patrz opracowanie konstrukcyjne
- konstr. podbitki okapowej mocować do ścian za pomocą łączówki, śruby M12 i kolki do betonu

*** proponowane rodzaje pokrycia dachowego (w projekcie przyjęto obciążenie dachówką ceramiczną):

- "Dachówka ceramiczna Creastar"
- "Dachówka cementowa Eurotel"
- Blacho-dachówka
- Blacha płaska, łączona listwami

**** kompletny system ociepleń Termo Organika

***** deska elewacyjna Cedral

***** w razie zmiany materiału np. na styropian lub wełnę mineralną grubość ocieplenia dostosować do obowiązujących przepisów

* proponowane rodzaje styropianu w zależności od miejsca zastosowania:

- balcon/podłoga (w tym na gruncie) - "Termo Organika dach - podłoga"
- dach / stropodach - "Termo Organika dach - podłoga"
- ściany zewnętrzne - "Termo Organika fasada"
- fundamenty - "Termo Organika fundament"

dla budynków o podwyższonej energooszczędności:

- balcon/podłoga (w tym na gruncie) - "Termo Organika Termonium dach - podłoga"
- ściany zewnętrzne - "Termo Organika Termonium Plus fasada"
- fundamenty - "Termo Organika Termonium fundament"

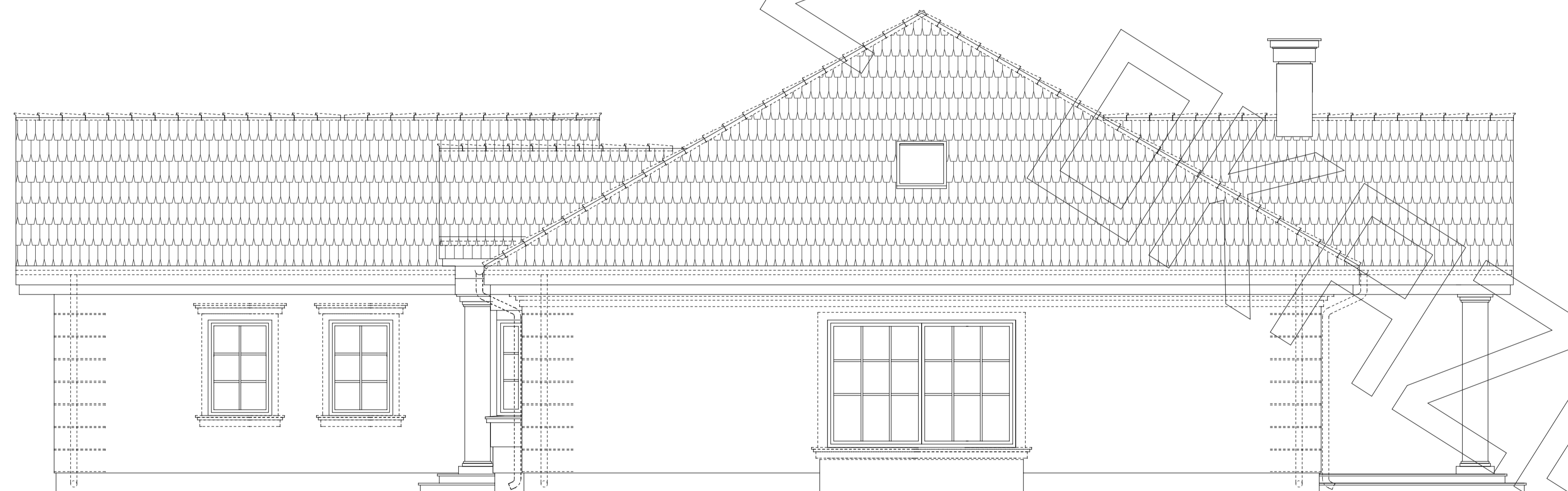
** proponowana wełna mineralna/szkłana w zależności od miejsca zastosowania:

"Wełna Knauf Insulation w Ecosse Technology"

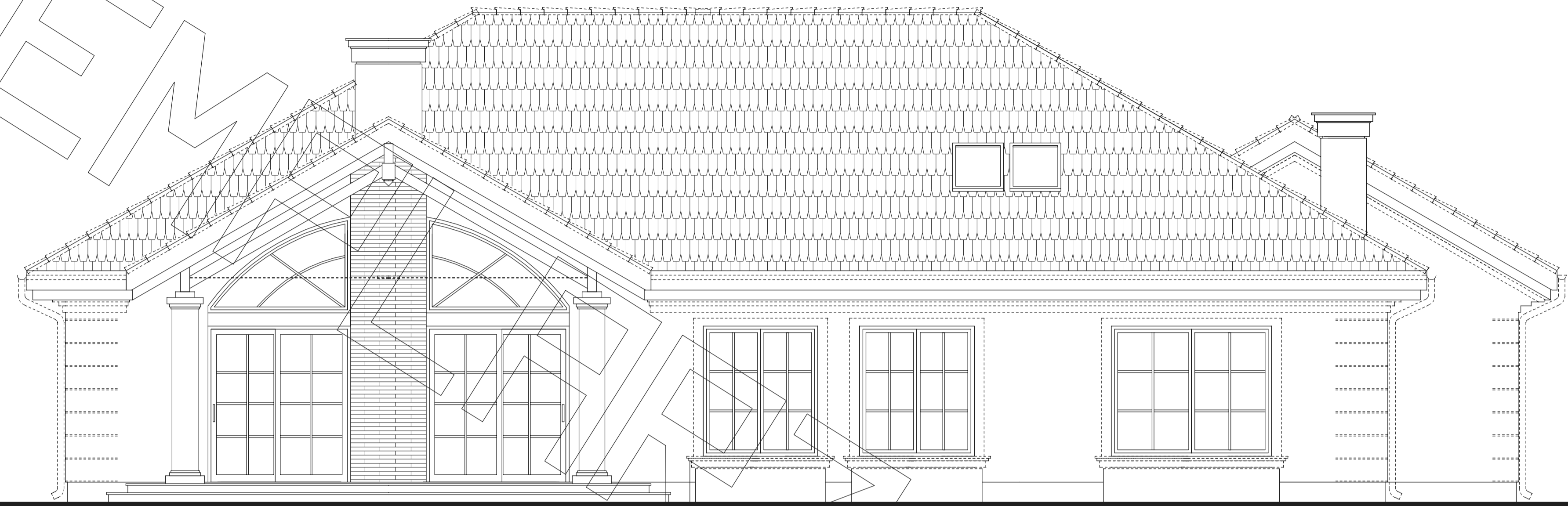
- dach skośny - Classic 032; Classic 035; Unifit 039
- strop drewniany - Classic 035; Classic 044
- fasada wentylowana - TP 116; TP 435 B; TP 425 B; TPM 135



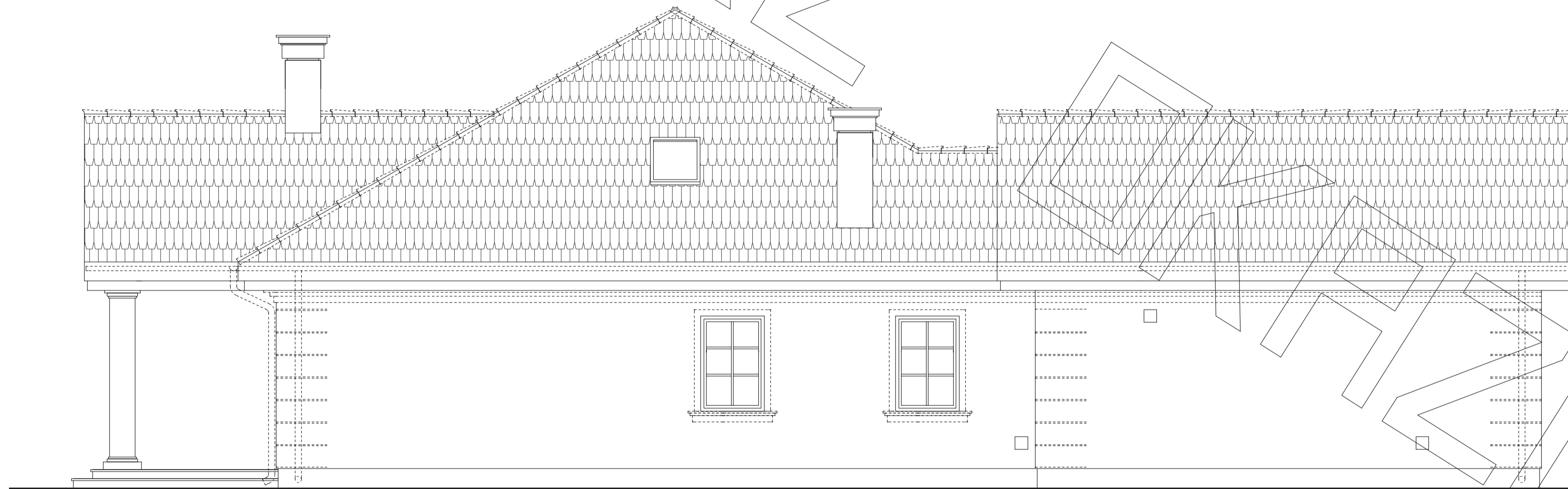
ELEWACJA FRONTOWA



ELEWACJA BOCZNA



ELEWACJA OGRODOWA



ELEWACJA BOCZNA