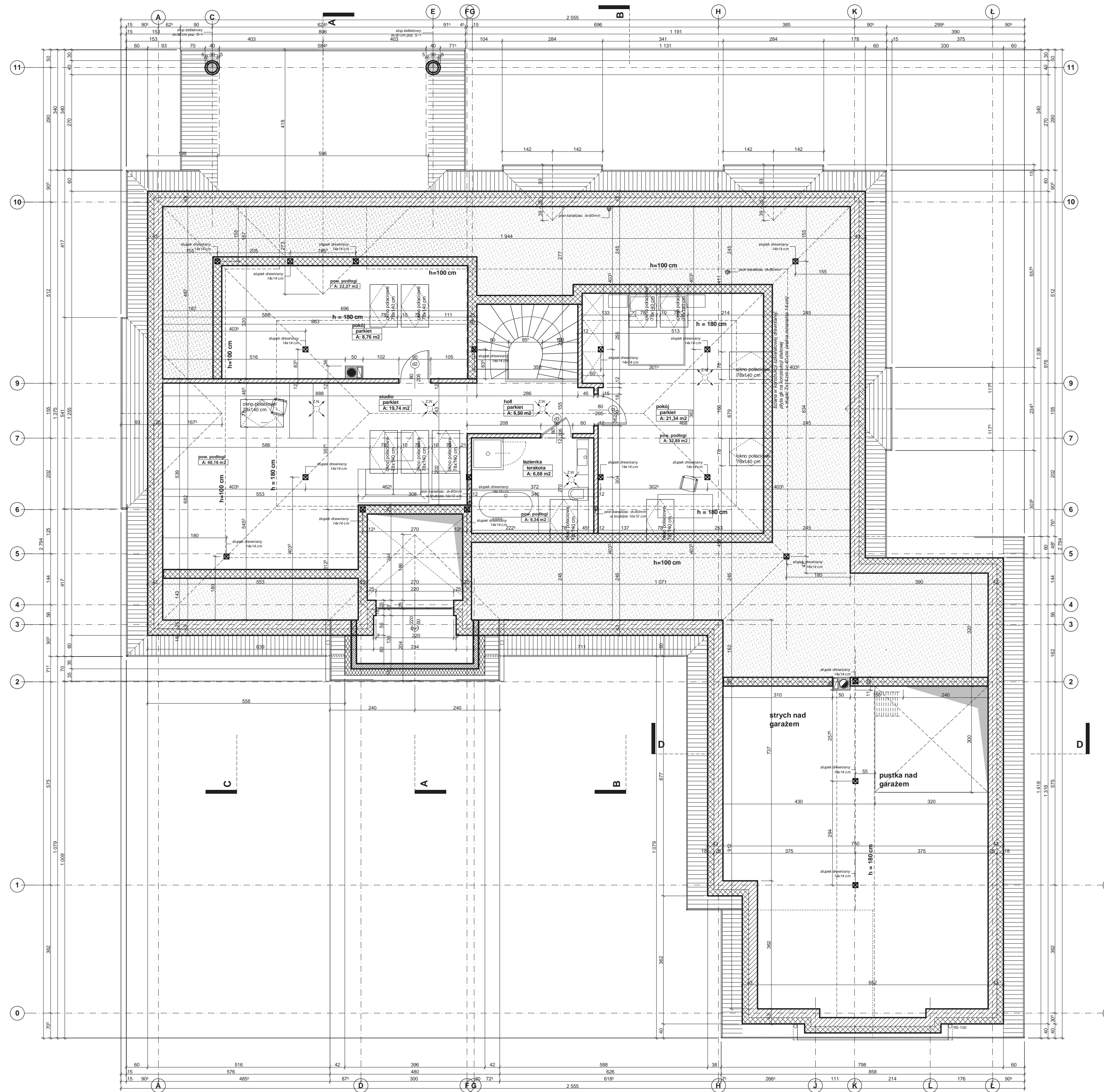


- Uwagi:
- wymiary otworu bramy garażowej 500x225cm
 - bramę garażową montować wewnątrz pomieszczenia za pomocą kołek dystansowych
 - głąb otworu bramy garażowej docieplić styropianem gr. 5cm
 - w przypadku montażu linie bram garażowej dostosować wielkość otworu i sposób montażu do wymogów producenta
 - pozycje konstrukcyjne - patrz opracowanie konstrukcyjne
 - Z.W. - zawór wentylacyjny nawiewny zamontowany w suficie pomieszczenia - patrz opracowanie instalacji
 - Z.W. - zawór wentylacyjny wylotowy zamontowany w suficie pomieszczenia - patrz opracowanie instalacji



Uwagi:
 - przed złożeniem zamówienia bele stropowych wszystkie długości należy zweryfikować na budowie
 - pozycje konstrukcyjne - patrz opracowanie konstrukcyjne
 - drewniana konstr. ścian szkieletowych nie posiada uwzględniona w zestawieniu materiałowym



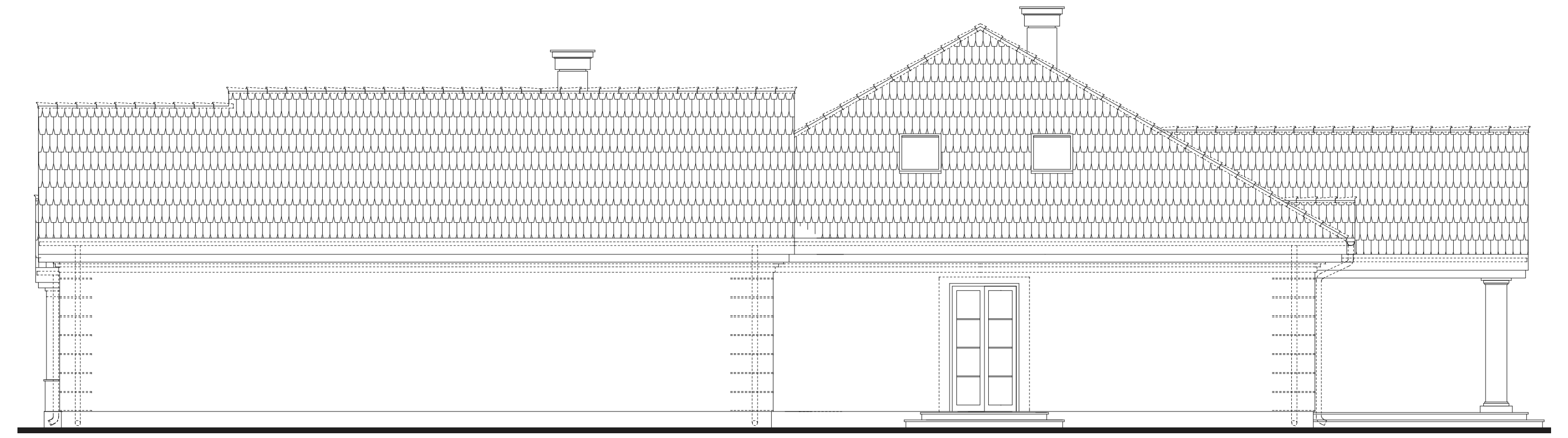
ELEWACJA FRONTOWA - wariant 1



ELEWACJA TYLNA



ELEWACJA BOCZNA - wariant 1



ELEWACJA BOCZNA