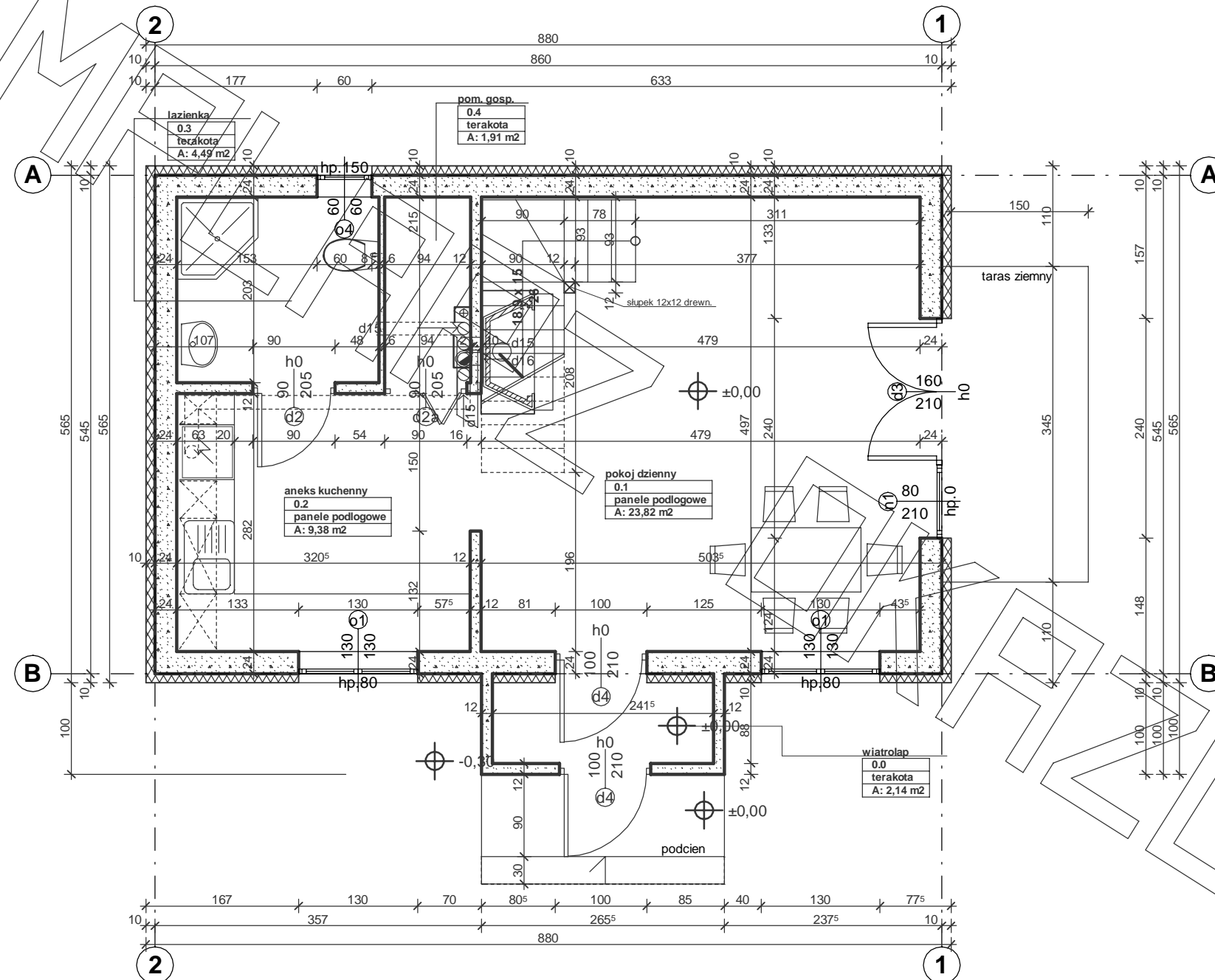
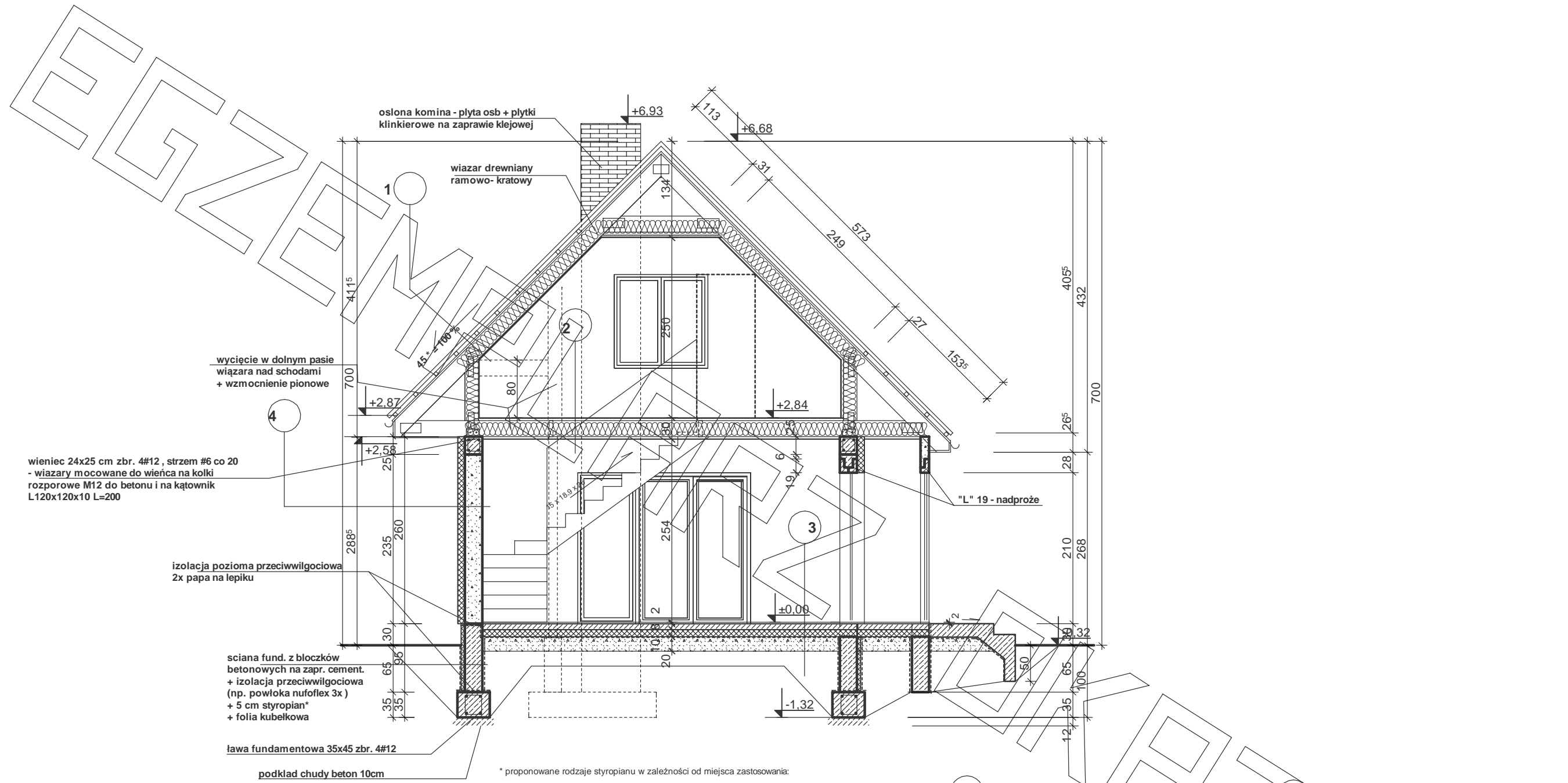


EGZEM



- Nr 0.1 Pokój dzienny 23,82 m²
- Nr 0.2 Aneks kuchenny 9,38 m²
- Nr 0.3 Łazienka 4,49 m²
- Nr 0.4 Pom. gosp. 1,91 m²

PROJEKT



wieniec 24x25 cm zbr. 4#12, strzem #6 co 20
- wiązary mocowane do wieńca na kolki rozporowe M12 do betonu i na kątownik L120x120x10 L=200

izolacja pozioma przeciwwilgociowa
2x papa na lepiku

ściana fund. z bloczków betonowych na zapr. cement.
+ izolacja przeciwwilgociowa (np. powłoka nufolflex 3x)
+ 5 cm styropian*
+ folia kubelkowa

ława fundamentowa 35x45 zbr. 4#12

podkład chudy beton 10cm

* proponowane rodzaje styropianu w zależności od miejsca zastosowania:

1. balkon/podłoga (w tym na gruncie) - "Termo Organika dach - podłoga"
2. dach / stropodach - "Termo Organika dach - podłoga"
3. ściany zewnętrzne - "Termo Organika fasada"
4. fundamenty - "Termo Organika fundament"

dla budynków o podwyższonej energooszczędności:

1. balkon/podłoga (w tym na gruncie) "Termo Organika Termonium dach - podłoga"
2. ściany zewnętrzne - "Termo Organika Termonium Plus fasada"
3. fundamenty - "Termo Organika Termonium fundament"

** proponowana wełna mineralna/szklana w zależności od miejsca zastosowania:
"Wełna Knauf Insulation w Ecose Technology"

1. dach skośny - Classic 032; Classic 039; Unifit 035; Unifit 039
2. strop drewniany - Classic 039; Classic 044
3. fasada wentylowana - TP 116; TP 435 B; TP 425 B; TPM 135

*** proponowane rodzaje pokrycia dachowego (w projekcie przyjęto obciążenie dachówką ceramiczną):

1. "Dachówka ceramiczna Creaton"
2. "Dachówka cementowa Euronit"
3. Blacho-dachówka
4. Blacha płaska, łączona listwowo

**** kompletny system ociepleń Termo Organika

***** deska elewacyjna Cedral

***** w razie zmiany materiału np. na styropian lub wełnę mineralną grubość ocieplenia dostosować do obowiązujących przepisów

1

- 5,0 blacha dachowkowa powlekana ***
- 5,0łaty 5x5 co "fale"
- 2,5 kontrłaty 2,5x5
- folia wiatrowa
- 22,0 pas górny wiązara 22x5 cm / 22+5 cm wełna
- ** pustka powietrzna
- 5,0 stelaz stalowy do płyt g-k
- folia paroizolacyjna
- 1,2 płyty g-k

2

- 1,5 wykładzina dywanowa
- 3,0 płyta osb
- 22,0 belki stropowe / pas dolny wiązara 22x5 / wełna **15 cm
- 3,0 stelaz stalowy do płyt g-k
- folia paroizolacyjna
- 1,2 płyty g-k

3

- 2,0 panele podłogowe (z podkładem samopoz.)
- 8,0 płyta betonowa z gładzią zbr. siatka #6 co 15
- 10,0 styropian *
- 2x papa na włókninie lub folia PE 3x 0,2 mm
- 20,0 gruzobeton
- piasek zagęszczony do poziomu gruntu rodzimego

4

- tynk cem. - wap.
- 24,0 ściana z pustaków gazobetonowych gr. 24 cm (beton komórk. 400)
- 10,0 pianaka poliuretanowa *****
- tynk cienkowarstwowy akrylowy

Egzemplarz



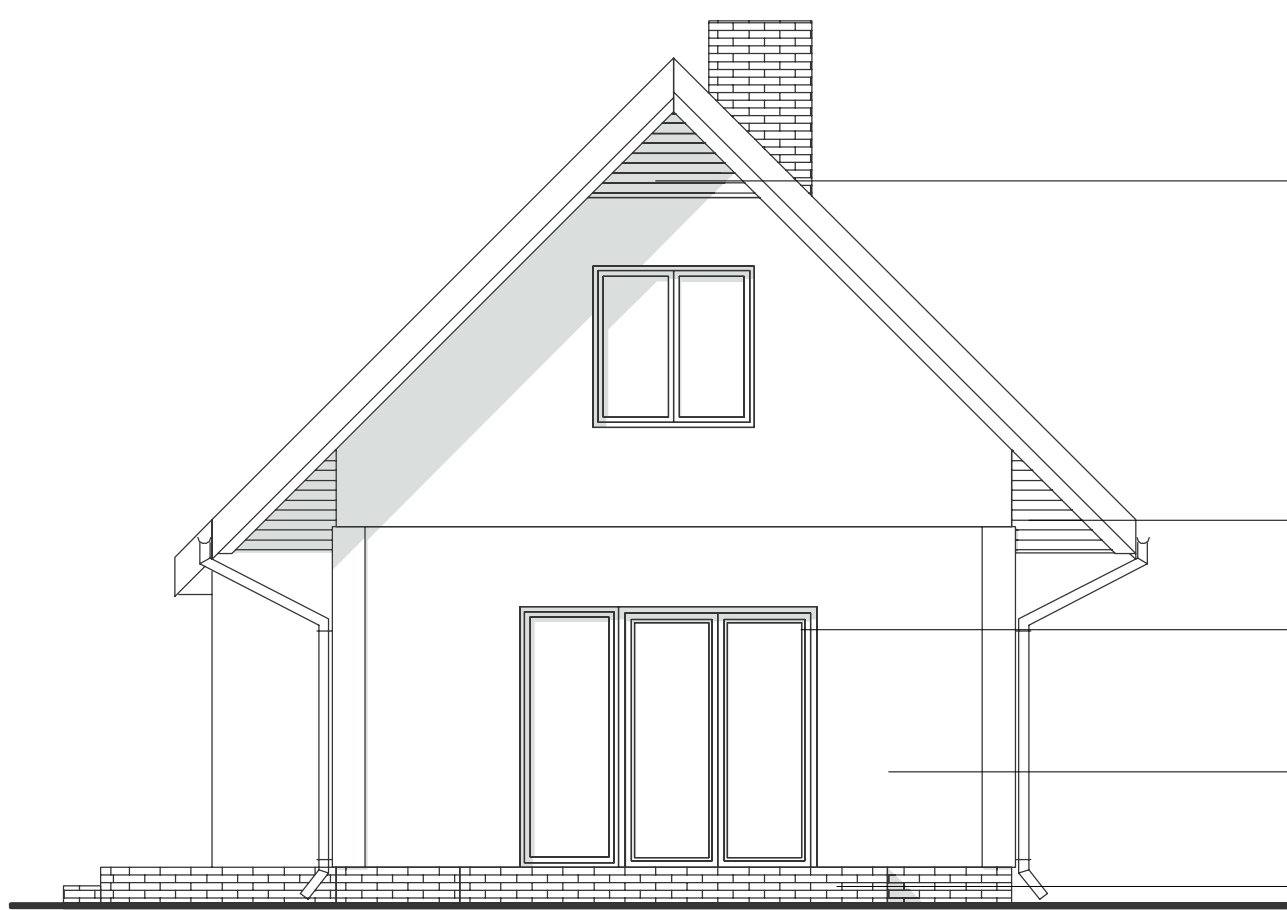
dachówka w kolorze czerwonym

stolarka kolor brązowy

tynk w kolorze białym

cegła klinkierowa

ELEWACJA FRONTOWA :



drewno w kolorze naturalnym

drewno w kolorze naturalnym

stolarka kolor brązowy

tynk w kolorze białym

cegła klinkierowa

ELEWACJA BOCZNA :

OKRAZOWY

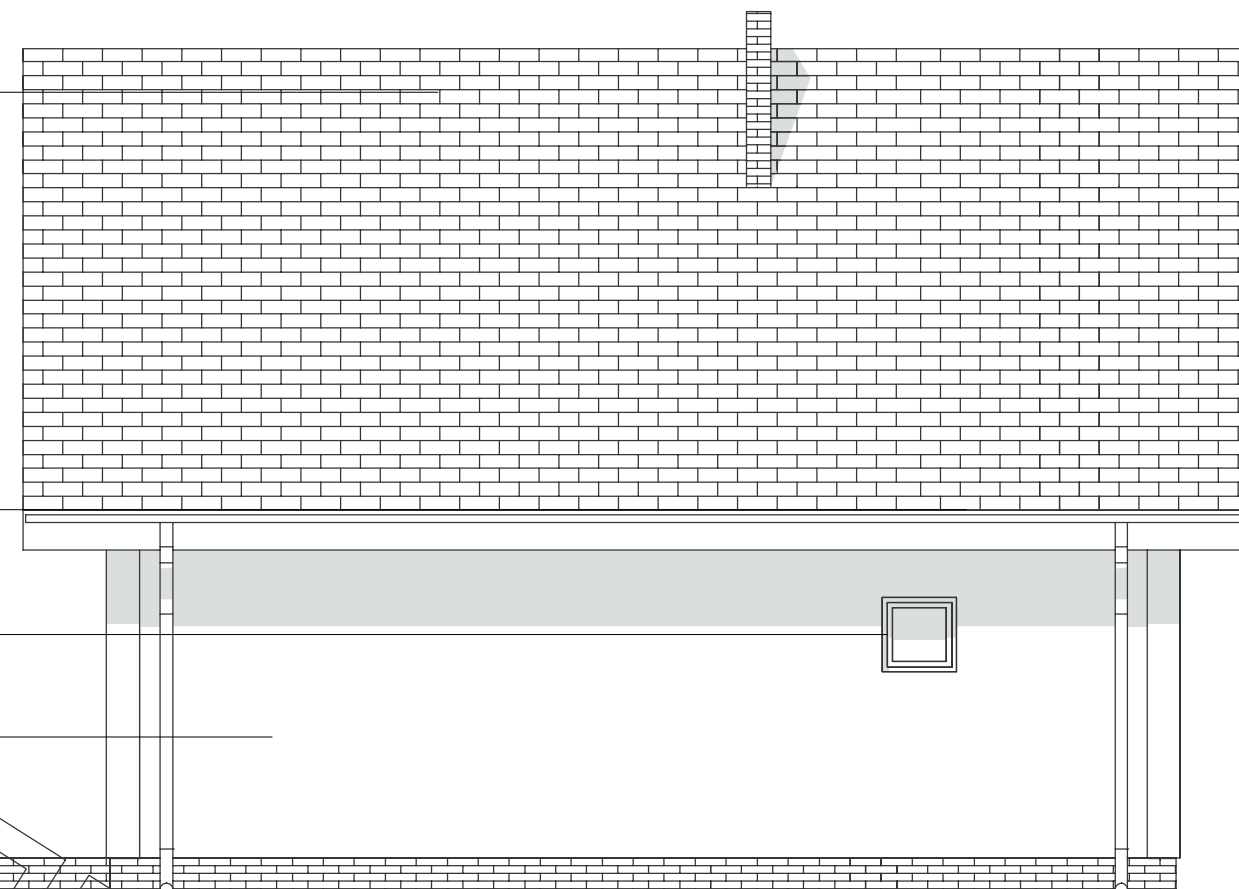
EGZEMPLARZ

dachówka w kolorze brązowym

stolarka kolor brązowy

tynk w kolorze białym

cegła klinkierowa



ELEWACJA TYLNA :

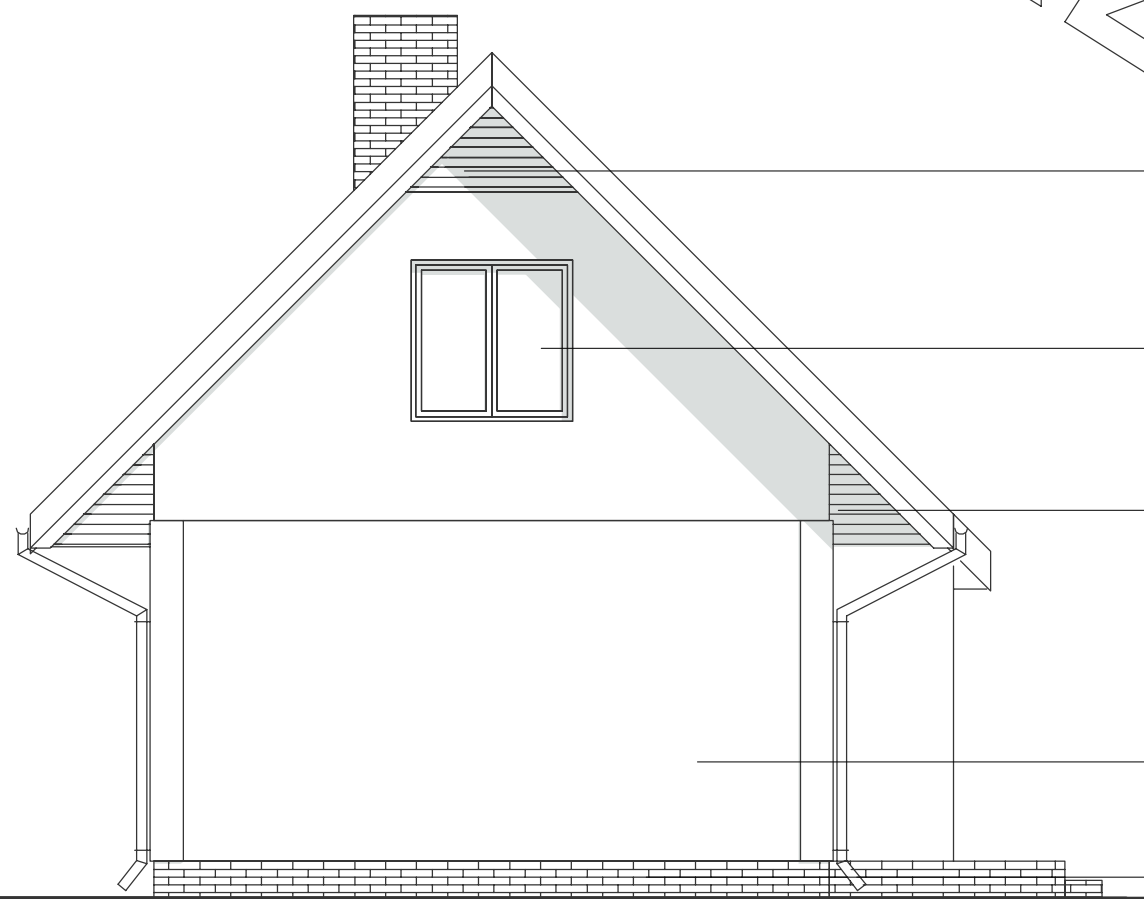
drewno w kolorze naturalnym

stolarka kolor brązowy

drewno w kolorze naturalnym

tynk w kolorze białym

cegła klinkierowa



ELEWACJA BOCZNA :

OKRAZOWY