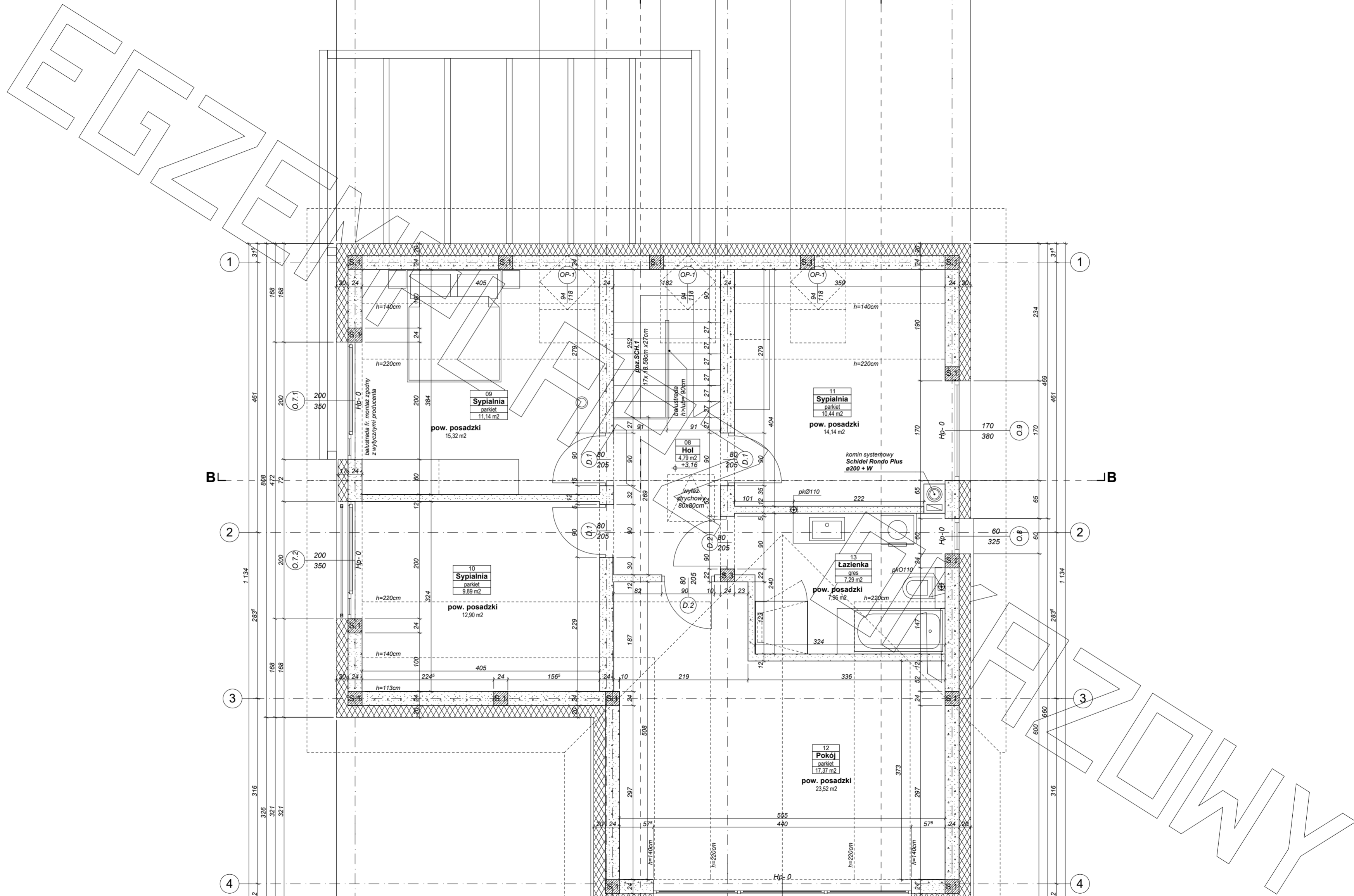
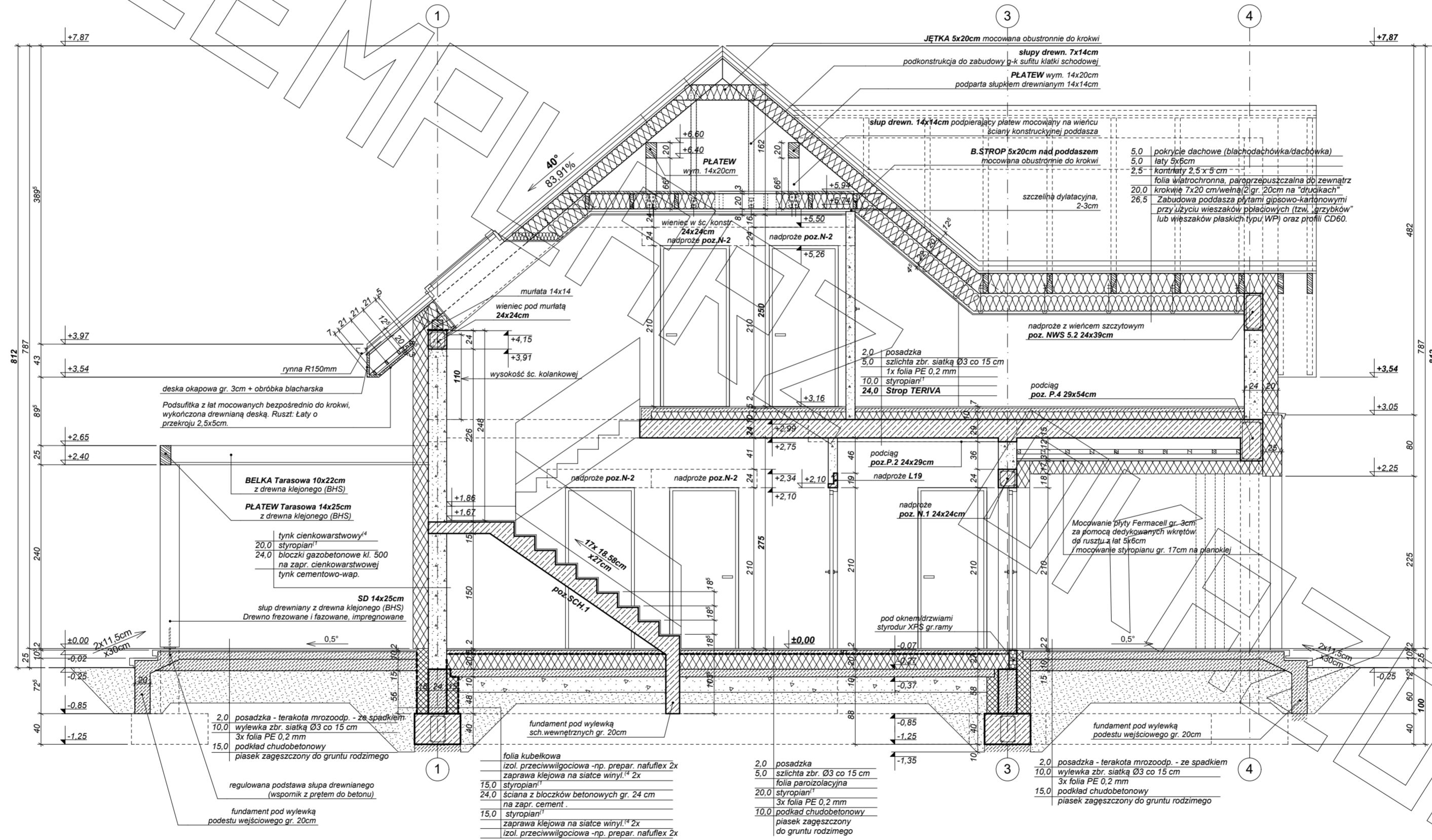
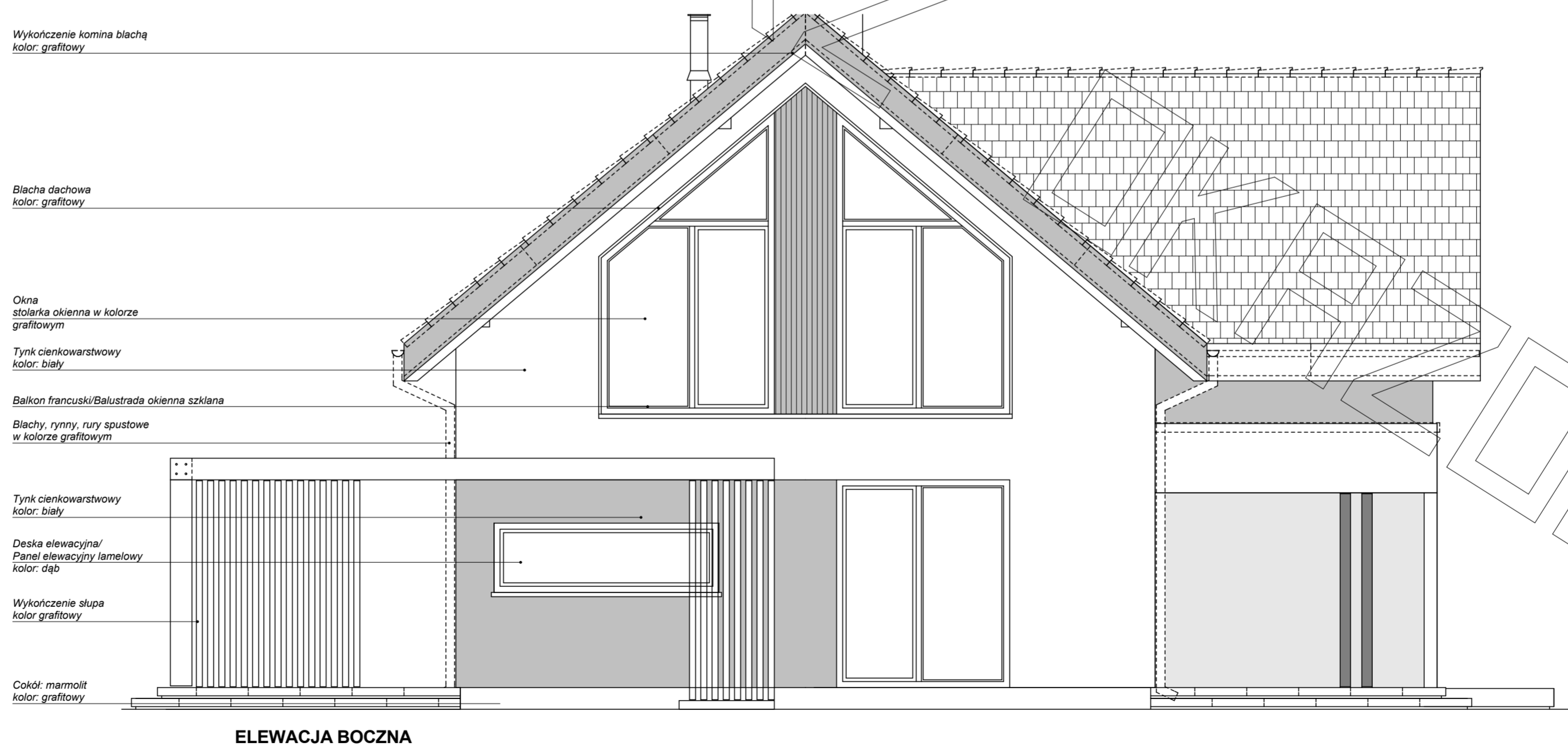
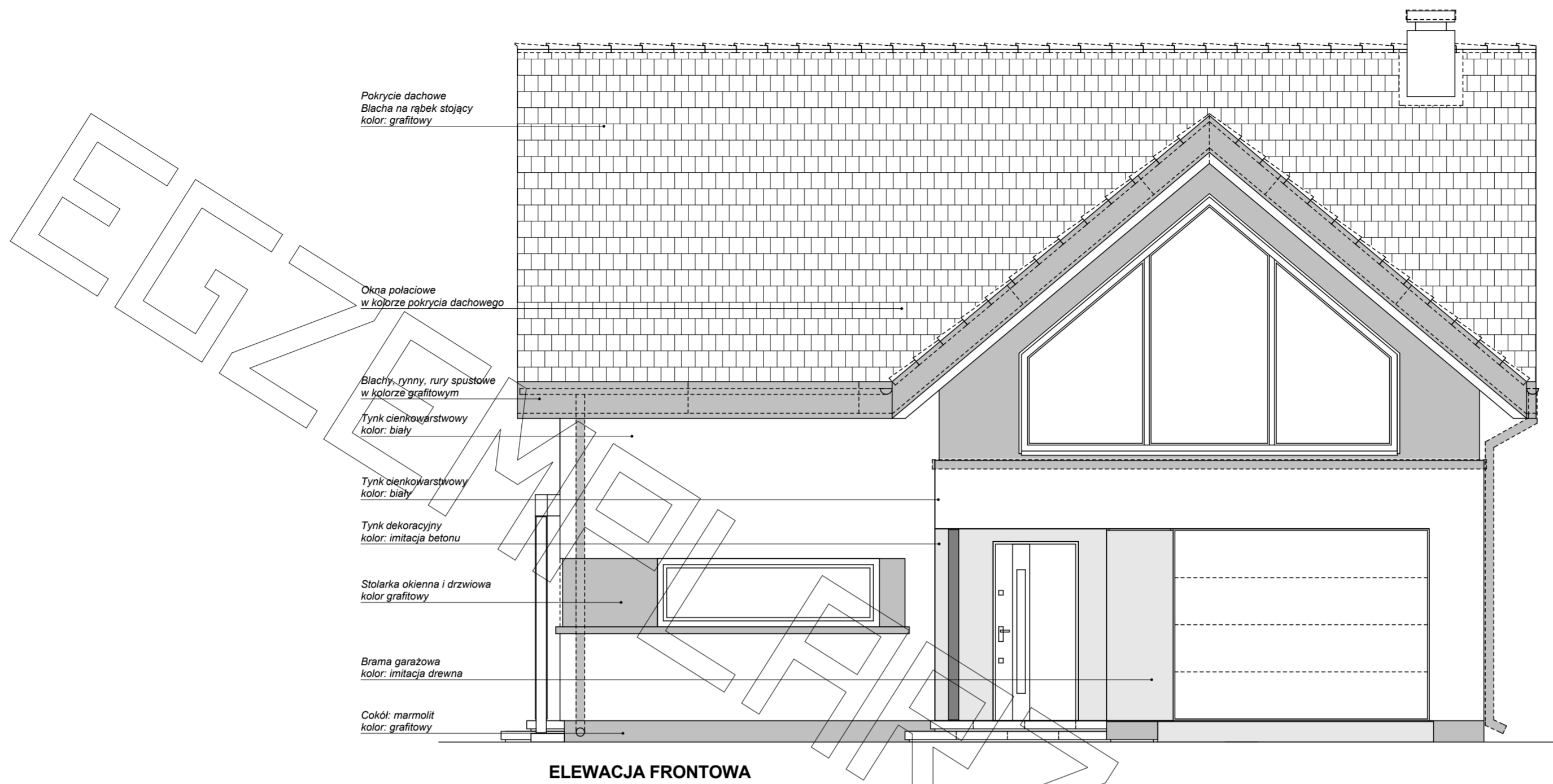


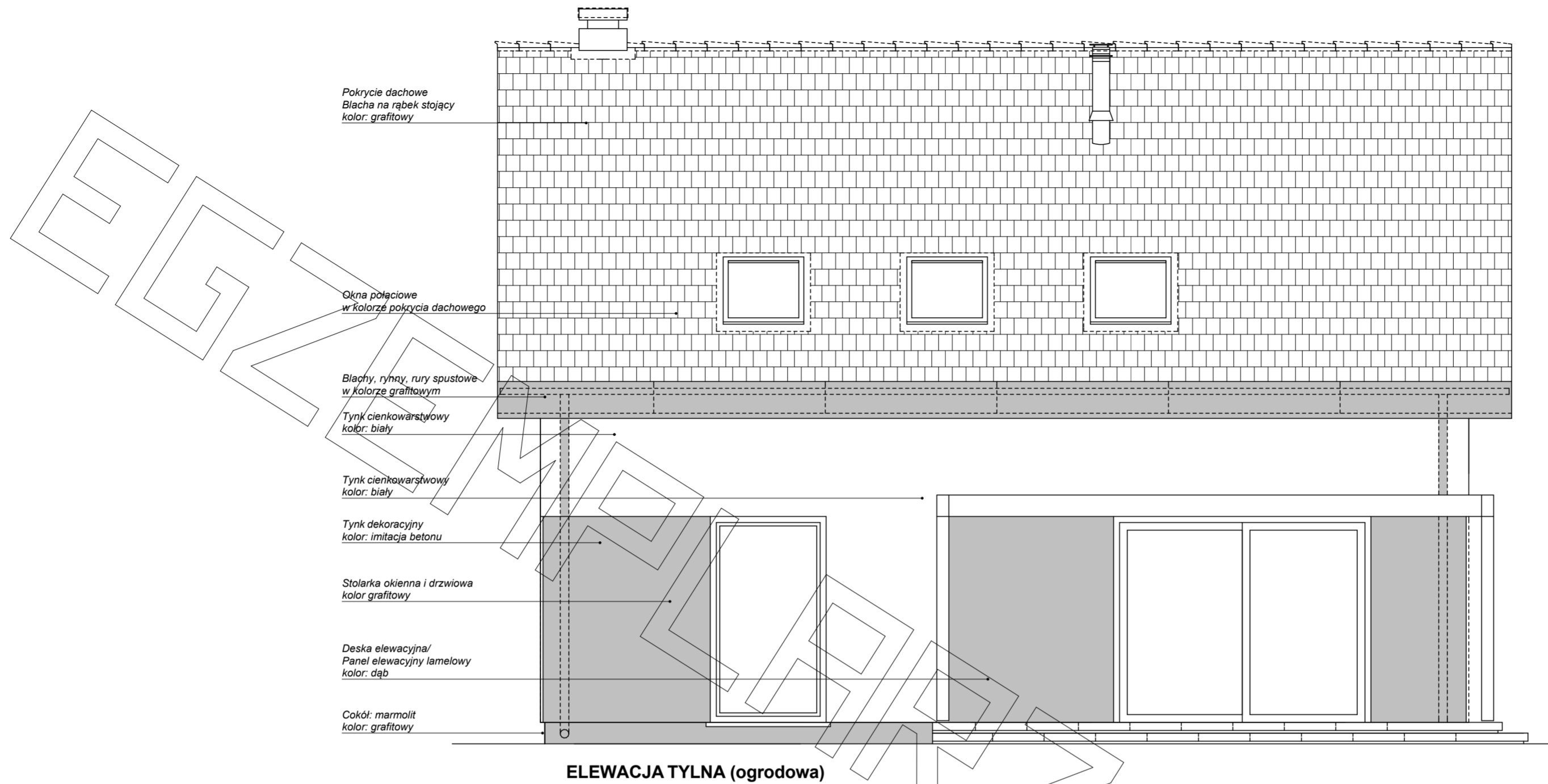
- Brama segmentowa Hormann
 300 x 125 (Lz x Rm) dla prowadzenia N
 - wymiary otworu w murze 306 x 228cm (wysokość 228cm liczona od wierzchu posadzki garażu)
 - wysokość otworu w murze liczona od wierzchu obrzeżonej ściany fundamentowej do spodu nadproża H=240cm
 - brama garażowa montować wewnątrz pomieszczenia za pomocą blach dystansowych,
 - gify ocieplić pianką poliuretanową gr. 3cm
 - w razie montażu innej bramy dostosować otwór w murze



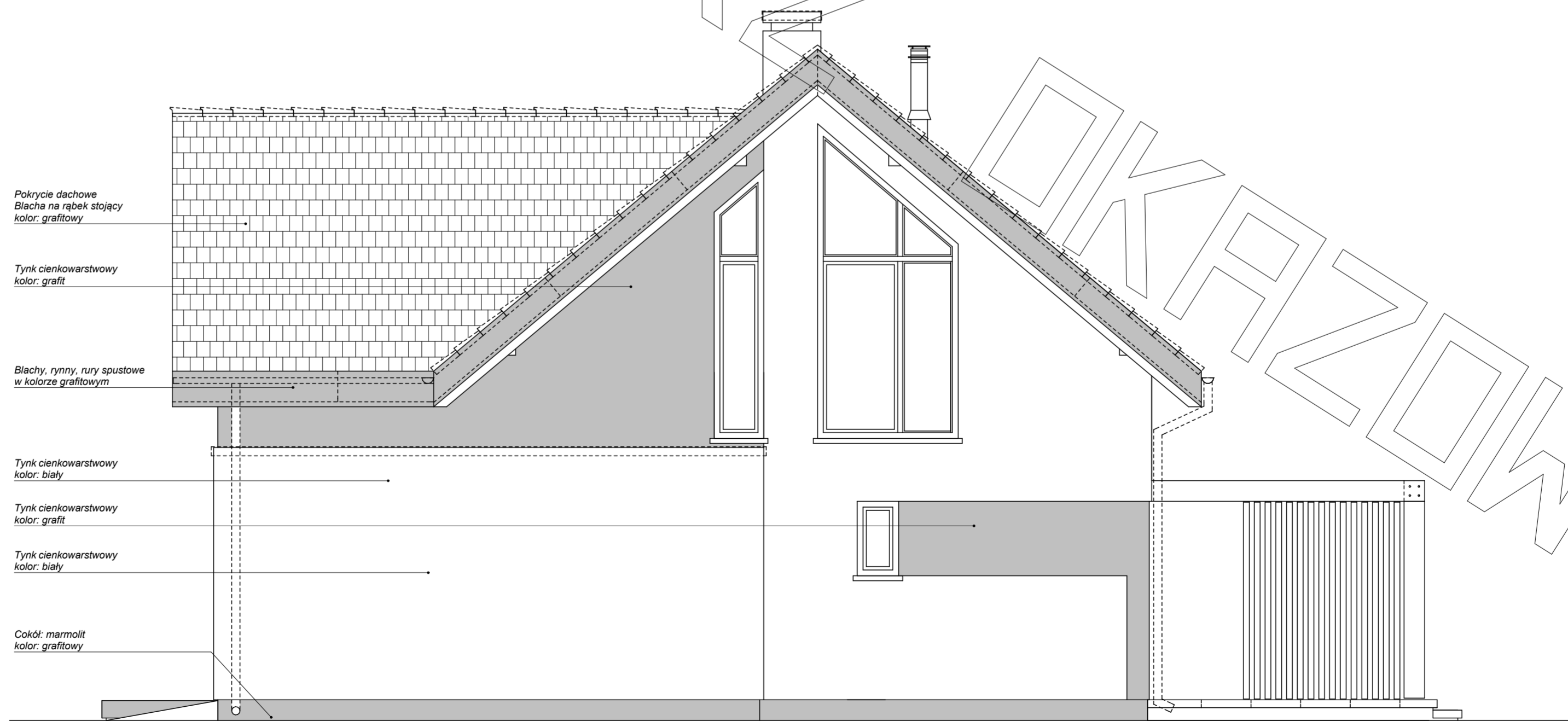
PRZEKRÓJ A-A







ELEVACJA TYLNA (ogrodowa)



ELEVACJA BOCZNA