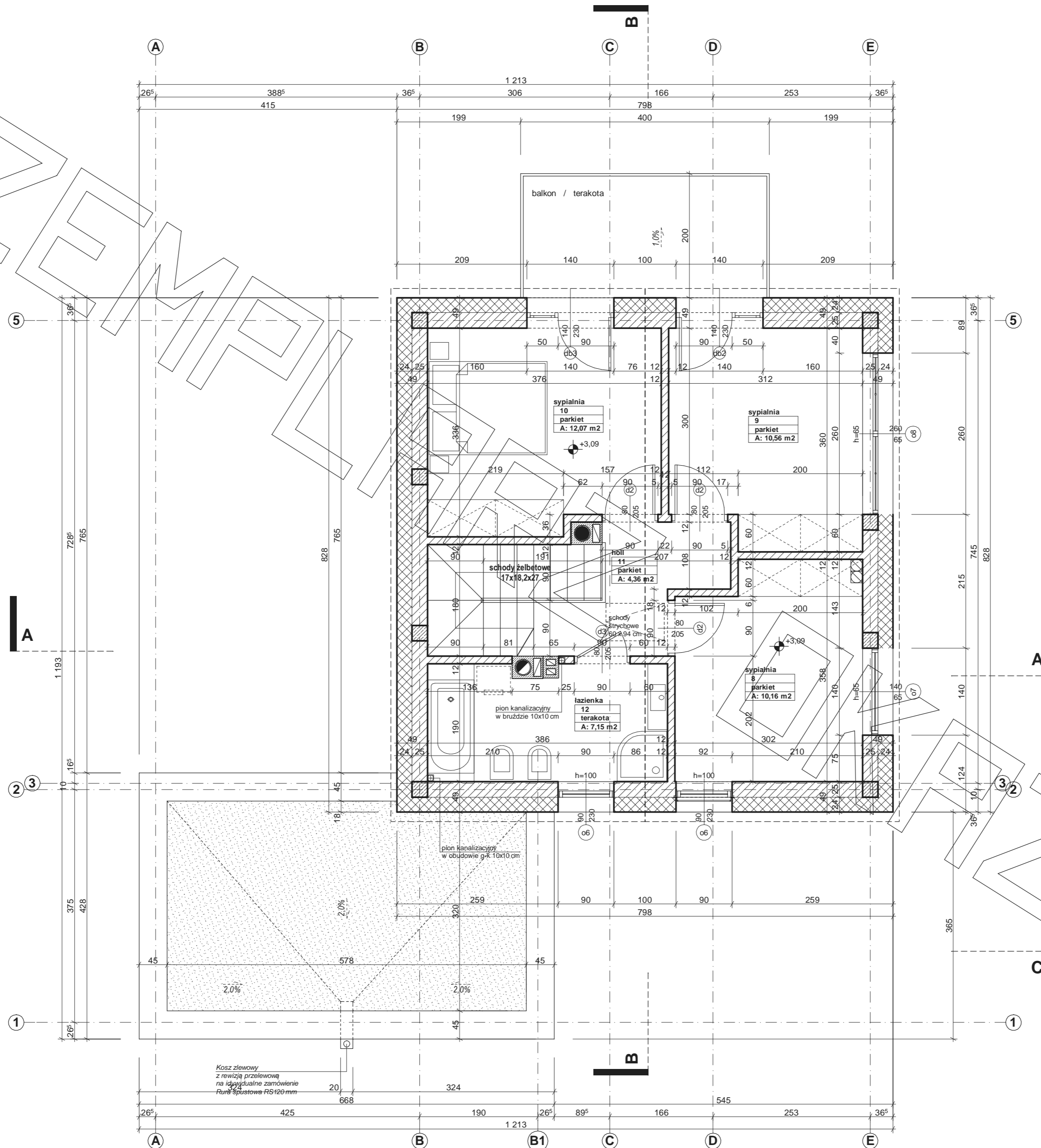


UWAGI:

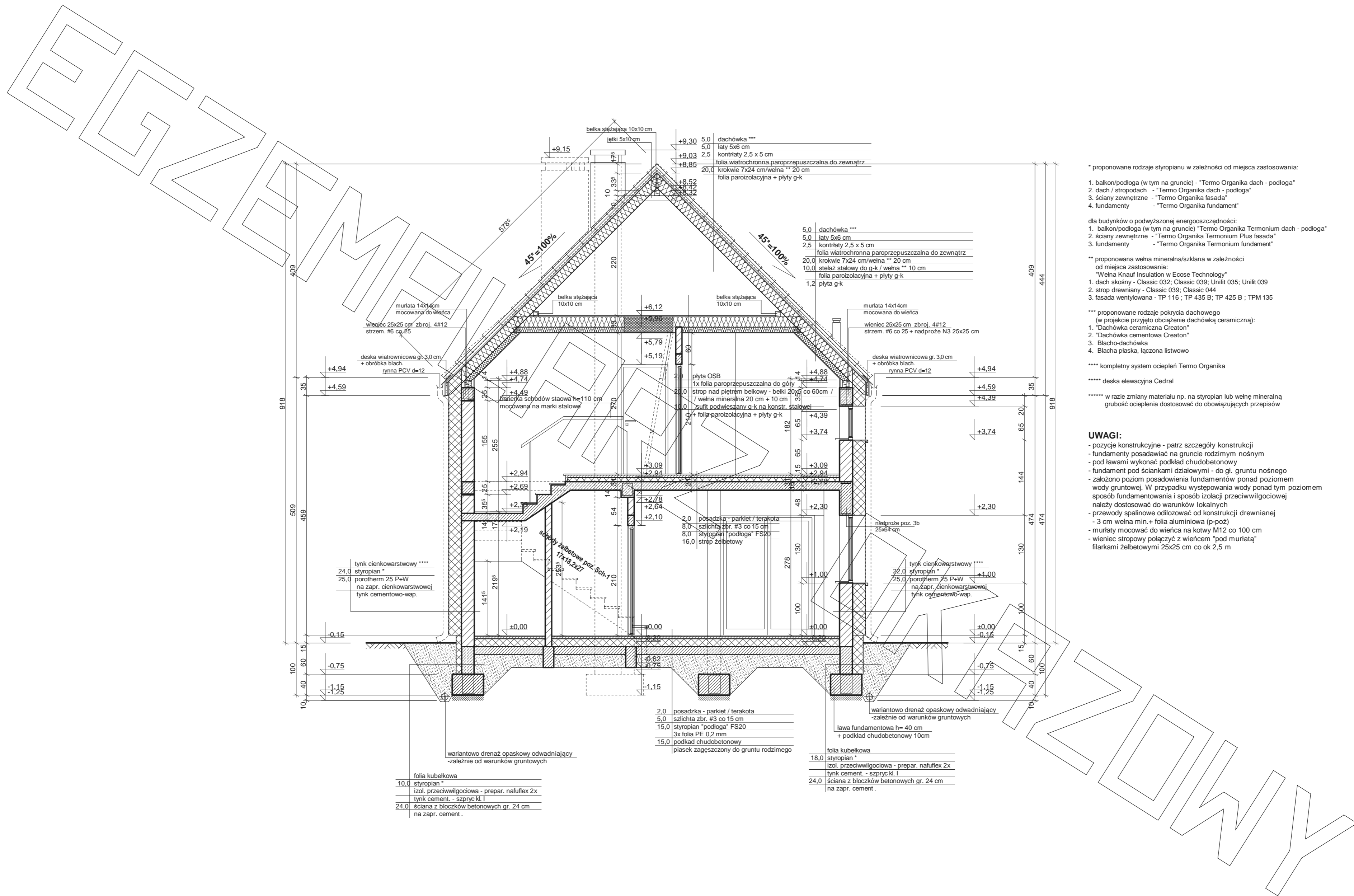
- pozycje konstrukcyjne patrz opracowanie konstrukcyjne
- barierka schodów - stalowa wg. odrębnego opracowania dostawcy systemu
- stolarka okienna drewniana, aluminiowa lub PCV wg. odrębnego opracowania dostawcy systemu. Wielkość otworów montażowych oraz sposób montażu należy uzgodnić z działem technicznym wybranego producenta
- wrota garażowe: zastosowano montaż w otworze z progiem. Zastosowanie bramy "do wypełnienia" wymaga konsultacji z przedstawicielem Hormann lub innym dostawcą
- Zaluźce fasadowe wg. odrębnego opracowania dostawcy systemu np. Renson System Loggia LG.065

BRAMA



- UWAGI:**
- pozycje konstrukcyjne patrz opracowanie konstrukcyjne
 - barierka schodów - stalowa wg. odrębnego opracowania dostawcy systemu
 - stolarka okienna drewniana, aluminiowa lub PCV wg. odrębnego opracowania dostawcy systemu. Wielkość otworów montażowych oraz sposób montażu należy uzgodnić z działem technicznym wybranego producenta
 - załóżcie fasadowe wg. odrębnego opracowania dostawcy systemu np. Renson System Loggia LG.065
 - wieniec stropowy połączyć z wiercem "pod murlatą" filarkami żelbetowymi 25x25 cm co ok 2,5 m

BRAMA



* proponowane rodzaje styropianu w zależności od miejsca zastosowania:

1. balkon/podłoga (w tym na gruncie) - "Termo Organika dach - podłoga"
2. dach / stropodach - "Termo Organika dach - podłoga"
3. ściany zewnętrzne - "Termo Organika fasada"
4. fundamenty - "Termo Organika fundament"

dla budynków o podwyższonej energooszczędności:

1. balkon/podłoga (w tym na gruncie) "Termo Organika Termonium dach - podłoga"
2. ściany zewnętrzne - "Termo Organika Termonium Plus fasada"
3. fundamenty - "Termo Organika Termonium fundament"

** proponowana wełna mineralna/szklana w zależności od miejsca zastosowania:

1. dach skośny - Classic 032; Classic 039; Unifit 035; Unifit 039
2. strop drewniany - Classic 039; Classic 044
3. fasada wentylowana - TP 116; TP 435 B; TP 425 B; TPM 135

*** proponowane rodzaje pokrycia dachowego

1. "Dachówka ceramiczna Creaton"
2. "Dachówka cementowa Creaton"
3. Blacha-dachówka
4. Blacha płaska, łączona listwowo

**** kompletny system ociepleń Termo Organika

***** deska elewacyjna Cedral

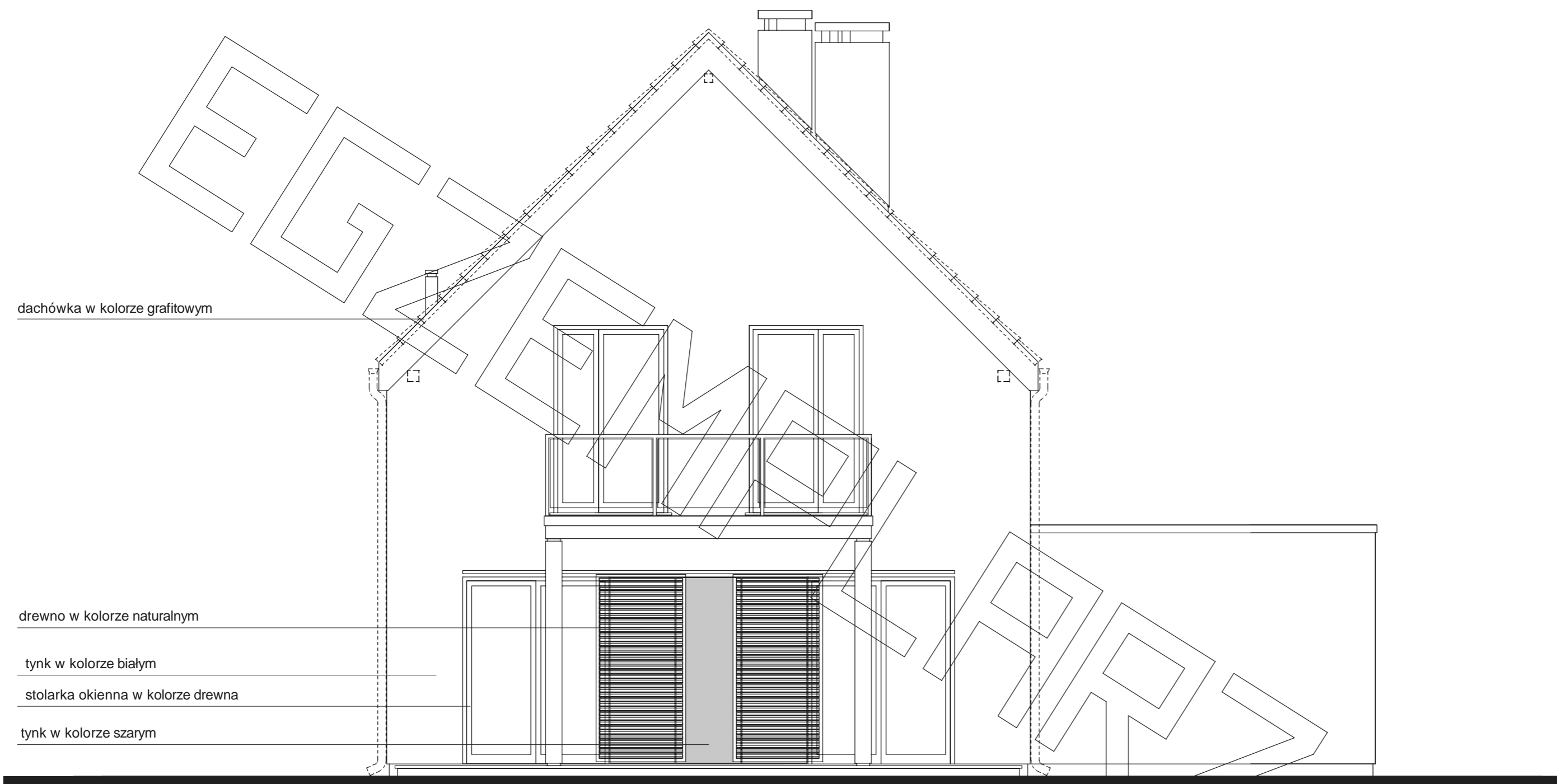
***** w razie zmiany materiału np. na styropian lub wełnę mineralną

grubość ocieplenia dostosować do obowiązujących przepisów

UWAGI:

- pozycje konstrukcyjne - patrz szczegóły konstrukcji
- fundamenty posadzać na gruncie rodzimym nośnym
- pod ławami wykonać podkład chudek betonowy
- fundament pod ściankami działowymi - do gł. gruntu nośnego
- założono poziom posadowienia fundamentów ponad poziomem wody gruntowej. W przypadku występowania wody ponad tym poziomem sposób fundamentowania i sposób izolacji przeciwwilgociowej należy dostosować do warunków lokalnych
- przewody spalnicze odizolować od konstrukcji drewnianej
- 3 cm wełna min. + folia aluminiowa (p-poż)
- murłaty mocować do wieńca na kotwy M12 co 100 cm
- wieńiec stropowy połączyć z wieńcem "pod murłatą" filarkami żelbetowymi 25x25 cm co ok 2,5 m





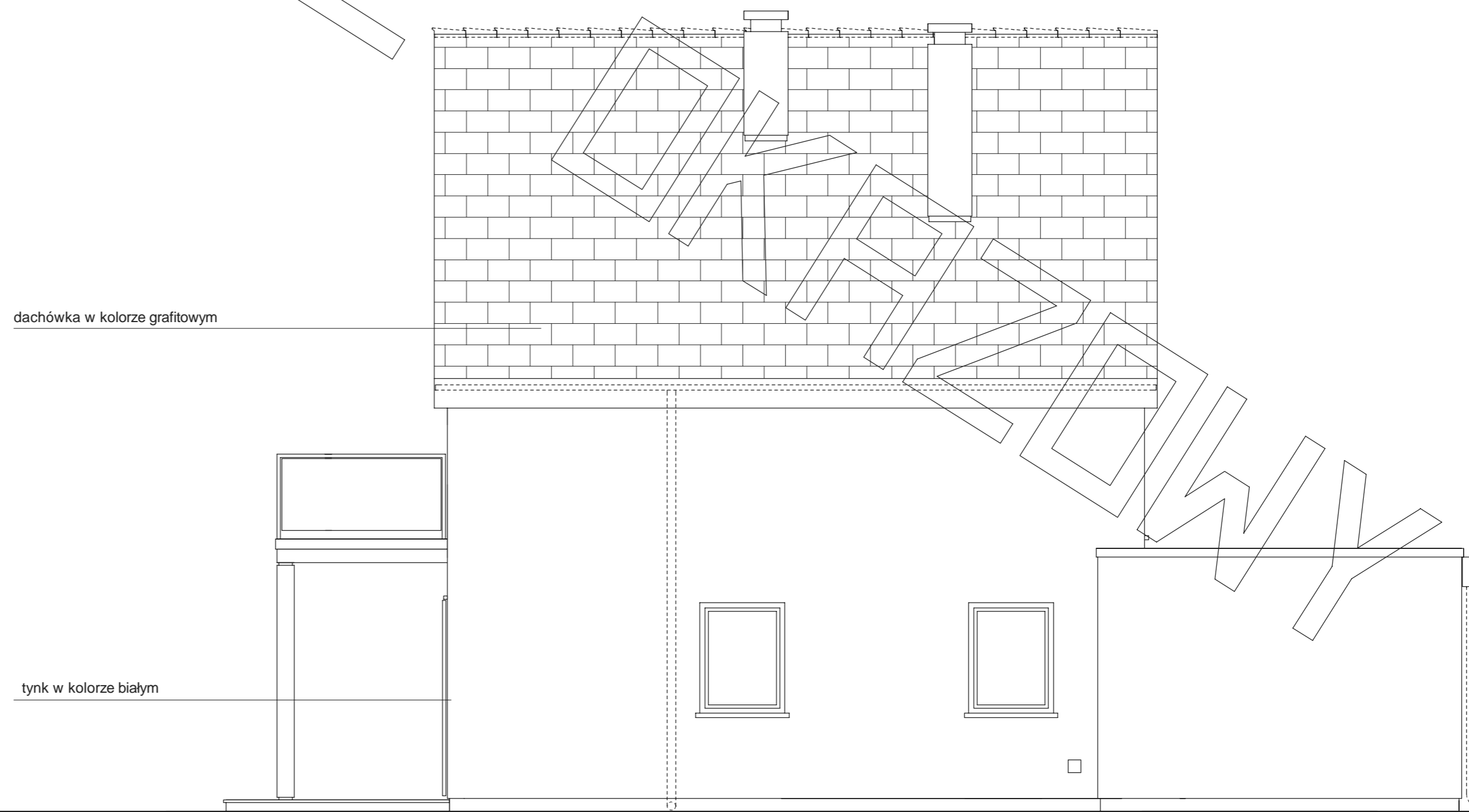
dachówka w kolorze grafitowym

drewno w kolorze naturalnym

tynk w kolorze białym

stolarka okienna w kolorze drewna

tynk w kolorze szarym



dachówka w kolorze grafitowym

tynk w kolorze białym