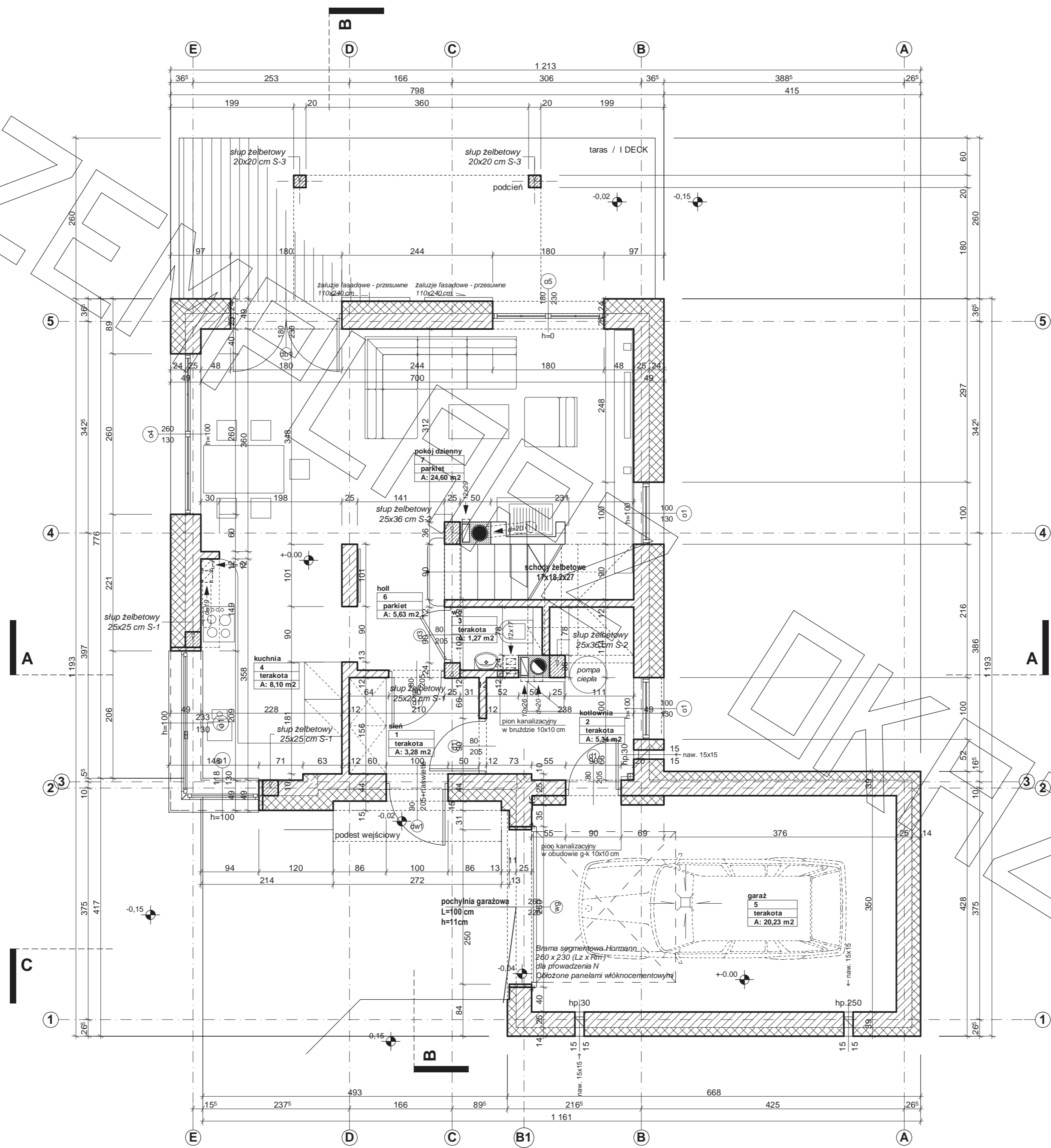


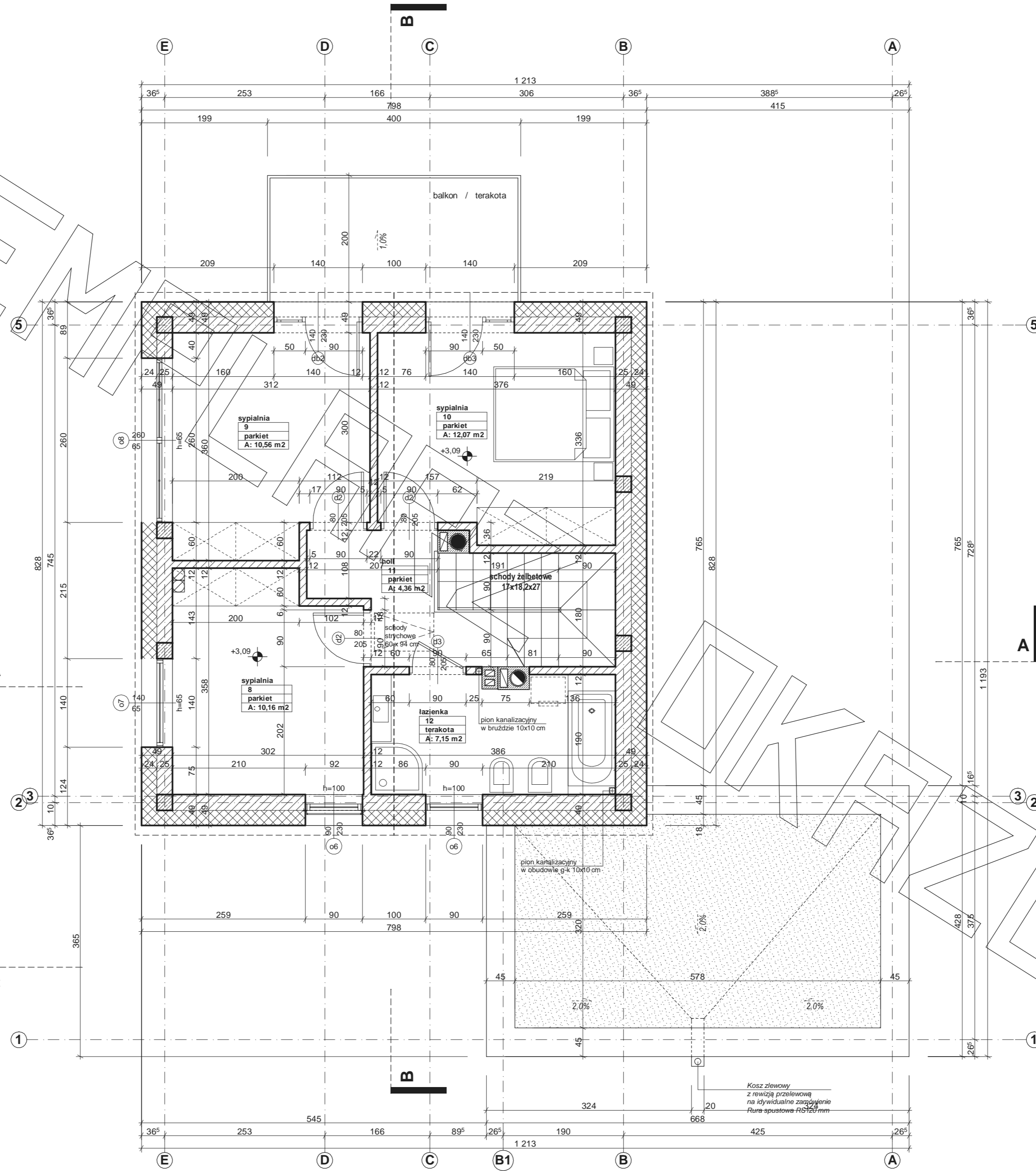
PROJEKT



- UWAGI:**
- pozycje konstrukcyjne patrz opracowanie konstrukcyjne
 - barierka schodów - stalowa wg. odrębnego opracowania dostawcy systemu
 - stolarka okienna drewniana, aluminiowa lub PCV wg. odrębnego opracowania dostawcy systemu. Wielkość otworów montażowych oraz sposób montażu należy uzgodnić z działem technicznym wybranego producenta
 - wrota garażowe: zastosowano montaż w otworze z profilem. Zastosowanie bramy "do wypełnienia" wymaga konsultacji z przedstawicielem Hormann lub innym dostawcą
 - Żaluzje fasadowe wg. odrębnego opracowania dostawcy systemu np. Renson System Loggia LG.065

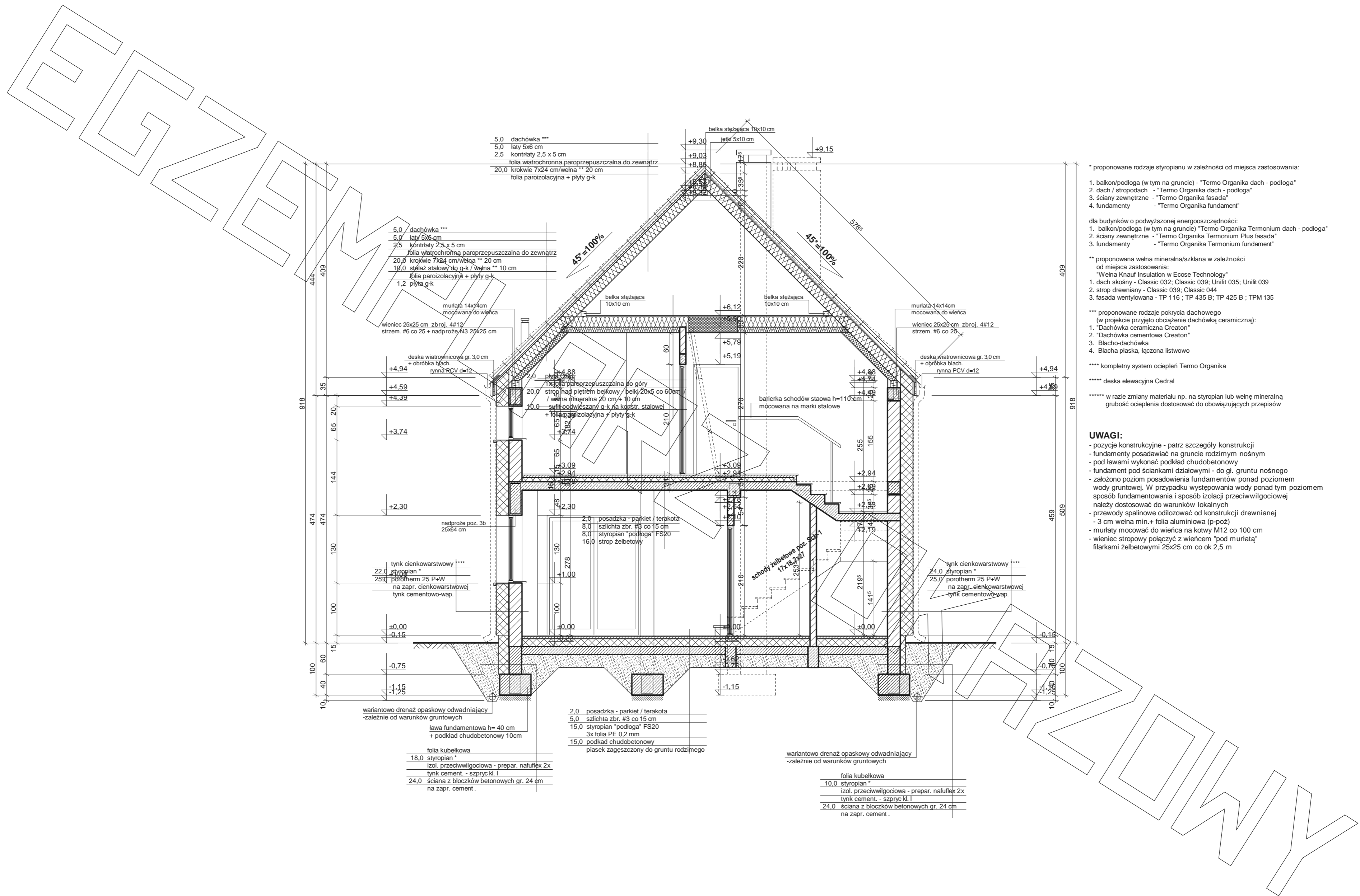
PROJEKT

PROJEKT



- UWAGI:**
- pozycje konstrukcyjne patrz opracowanie konstrukcyjne
 - barierka schodów - stalowa wg. odrębnego opracowania dostawcy systemu
 - stolarka okienna drewniana, aluminiowa lub PCV wg. odrębnego opracowania dostawcy systemu. Wielkość otworów montażowych oraz sposób montażu należy uzgodnić z działem technicznym wybranego producenta
 - załuzje fasadowe wg. odrębnego opracowania dostawcy systemu np. Renson System Loggia LG.065
 - wieniec stropowy połączyć z wiercem "pod murlatą" filarkami żelbetowymi 25x25 cm co ok 2,5 m

Kosz zlewowy z rewizją przelewową na indywidualne zamówienie Rura spustowa R5120 mm



5,0 dachówka ***
 5,0łaty 5x6 cm
 2,5 kontrłaty 2,5 x 5 cm
 folia wiatrochronna paroprzepuszczalna do zewnątrz
 20,0 krokwie 7x24 cm/wielna ** 20 cm
 folia paroizolacyjna + płyty g-k

5,0 dachówka ***
 5,0łaty 5x6 cm
 2,5 kontrłaty 2,5 x 5 cm
 folia wiatrochronna paroprzepuszczalna do zewnątrz
 20,0 krokwie 7x24 cm/wielna ** 20 cm
 10,0 stelaż stalowy dq g-k / wielna ** 10 cm
 folia paroizolacyjna + płyty g-k
 1,2 płyta g-k

murlata 14x14 cm
 mocowana do wieńca
 wieńiec 25x25 cm zbroj. 4#12
 strzem. #6 co 25 + nadproże N3 25x25 cm

deska wiatrochronna gr. 3,0 cm
 + obróbka blach.
 rynna RCV d=12

2,0 posadzka - parkiet / terakota
 8,0 szlichta zbr. #3 co 15 cm
 8,0 styropian "podłoga" FS20
 16,0 strop żelbetowy

2,0 posadzka - parkiet / terakota
 8,0 szlichta zbr. #3 co 15 cm
 8,0 styropian "podłoga" FS20
 16,0 strop żelbetowy

2,0 posadzka - parkiet / terakota
 8,0 szlichta zbr. #3 co 15 cm
 8,0 styropian "podłoga" FS20
 16,0 strop żelbetowy

2,0 posadzka - parkiet / terakota
 8,0 szlichta zbr. #3 co 15 cm
 8,0 styropian "podłoga" FS20
 16,0 strop żelbetowy

2,0 posadzka - parkiet / terakota
 8,0 szlichta zbr. #3 co 15 cm
 8,0 styropian "podłoga" FS20
 16,0 strop żelbetowy

2,0 posadzka - parkiet / terakota
 8,0 szlichta zbr. #3 co 15 cm
 8,0 styropian "podłoga" FS20
 16,0 strop żelbetowy

2,0 posadzka - parkiet / terakota
 8,0 szlichta zbr. #3 co 15 cm
 8,0 styropian "podłoga" FS20
 16,0 strop żelbetowy

2,0 posadzka - parkiet / terakota
 8,0 szlichta zbr. #3 co 15 cm
 8,0 styropian "podłoga" FS20
 16,0 strop żelbetowy

2,0 posadzka - parkiet / terakota
 8,0 szlichta zbr. #3 co 15 cm
 8,0 styropian "podłoga" FS20
 16,0 strop żelbetowy

2,0 posadzka - parkiet / terakota
 8,0 szlichta zbr. #3 co 15 cm
 8,0 styropian "podłoga" FS20
 16,0 strop żelbetowy

2,0 posadzka - parkiet / terakota
 8,0 szlichta zbr. #3 co 15 cm
 8,0 styropian "podłoga" FS20
 16,0 strop żelbetowy

2,0 posadzka - parkiet / terakota
 8,0 szlichta zbr. #3 co 15 cm
 8,0 styropian "podłoga" FS20
 16,0 strop żelbetowy

2,0 posadzka - parkiet / terakota
 8,0 szlichta zbr. #3 co 15 cm
 8,0 styropian "podłoga" FS20
 16,0 strop żelbetowy

2,0 posadzka - parkiet / terakota
 8,0 szlichta zbr. #3 co 15 cm
 8,0 styropian "podłoga" FS20
 16,0 strop żelbetowy

2,0 posadzka - parkiet / terakota
 8,0 szlichta zbr. #3 co 15 cm
 8,0 styropian "podłoga" FS20
 16,0 strop żelbetowy

* proponowane rodzaje styropianu w zależności od miejsca zastosowania:

1. balkon/podłoga (w tym na gruncie) - "Termo Organika dach - podłoga"
2. dach / stropodach - "Termo Organika dach - podłoga"
3. ściany zewnętrzne - "Termo Organika fasada"
4. fundamenty - "Termo Organika fundament"

dla budynków o podwyższonej energooszczędności:

1. balkon/podłoga (w tym na gruncie) "Termo Organika Termonium dach - podłoga"
2. ściany zewnętrzne - "Termo Organika Termonium Plus fasada"
3. fundamenty - "Termo Organika Termonium fundament"

** proponowana wełna mineralna/szklana w zależności od miejsca zastosowania:

- "Wełna Knauf Insulation w Ecose Technology"
1. dach skośny - Classic 032; Classic 039; Unifit 035; Unifit 039
 2. strop drewniany - Classic 039; Classic 044
 3. fasada wentylowana - TP 116 ; TP 435 B; TP 425 B ; TPM 135

*** proponowane rodzaje pokrycia dachowego

- (w projekcie przyjęto obciążenie dachówki ceramiczną):
1. "Dachówka ceramiczna Creaton"
 2. "Dachówka cementowa Creaton"
 3. Blacha-dachówka
 4. Blacha płaska, łączona listwowo

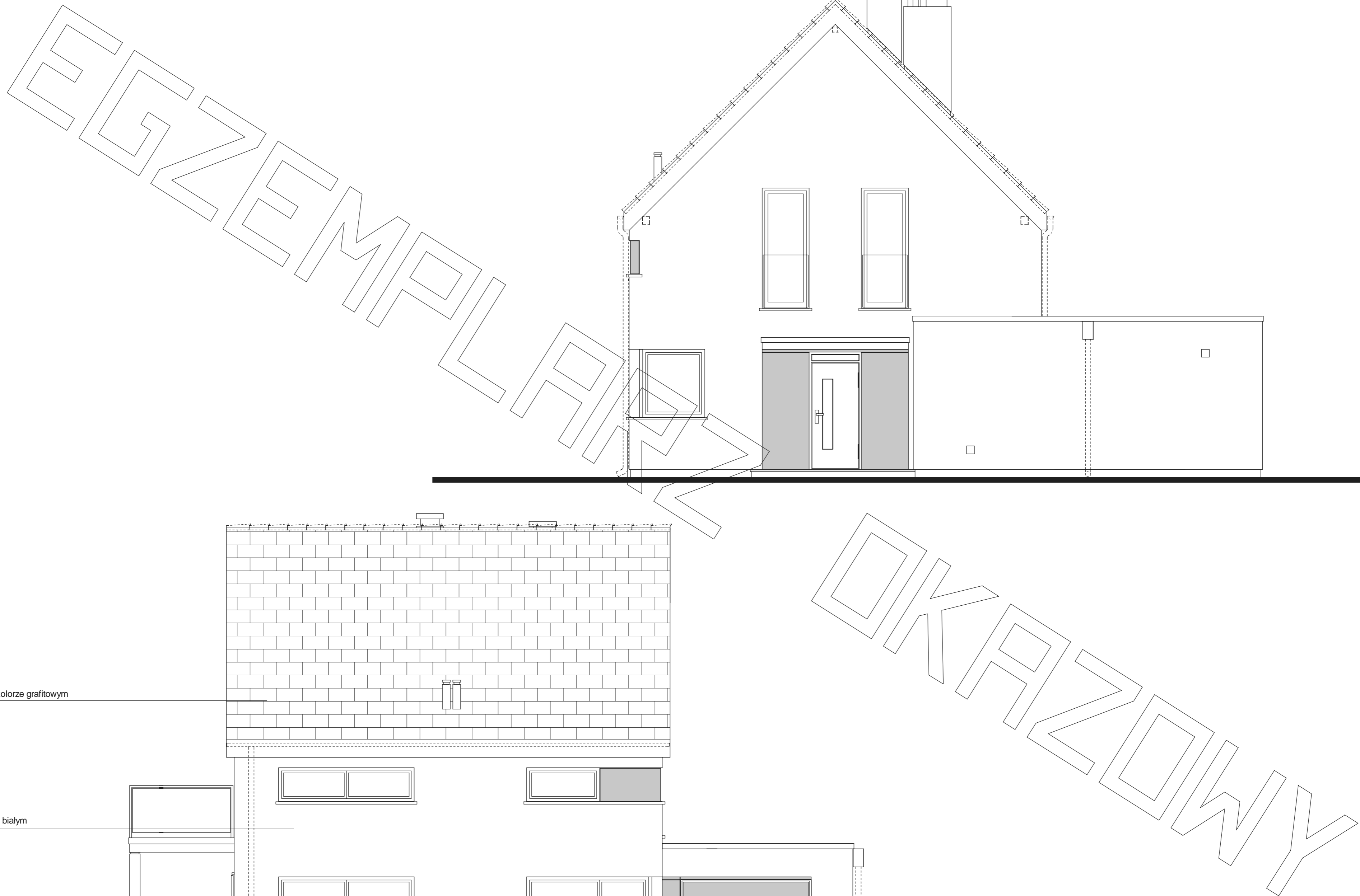
**** kompletny system ociepleń Termo Organika

***** deska elewacyjna Cedral

***** w razie zmiany materiału np. na styropian lub wełnę mineralną grubość ocieplenia dostosować do obowiązujących przepisów

UWAGI:

- pozycje konstrukcyjne - patrz szczegóły konstrukcji
- fundamenty posadzać na gruncie rodzimym nośnym
- pod ławami wykonać podkład chudobetonowy
- fundament pod ściankami działowymi - do gł. gruntu nośnego
- założono poziom posadowienia fundamentów ponad poziomem wody gruntowej. W przypadku występowania wody ponad tym poziomem sposób fundamentowania i sposób izolacji przeciwwilgociowej należy dostosować do warunków lokalnych
- przewody spalnicze odizolować od konstrukcji drewnianej
- 3 cm wełna min. + folia aluminiowa (p-poż)
- murlaty mocować do wieńca na kotwy M12 co 100 cm
- wieńiec stropowy połączyć z wieńcem "pod murlatą" filarkami żelbetowymi 25x25 cm co ok 2,5 m



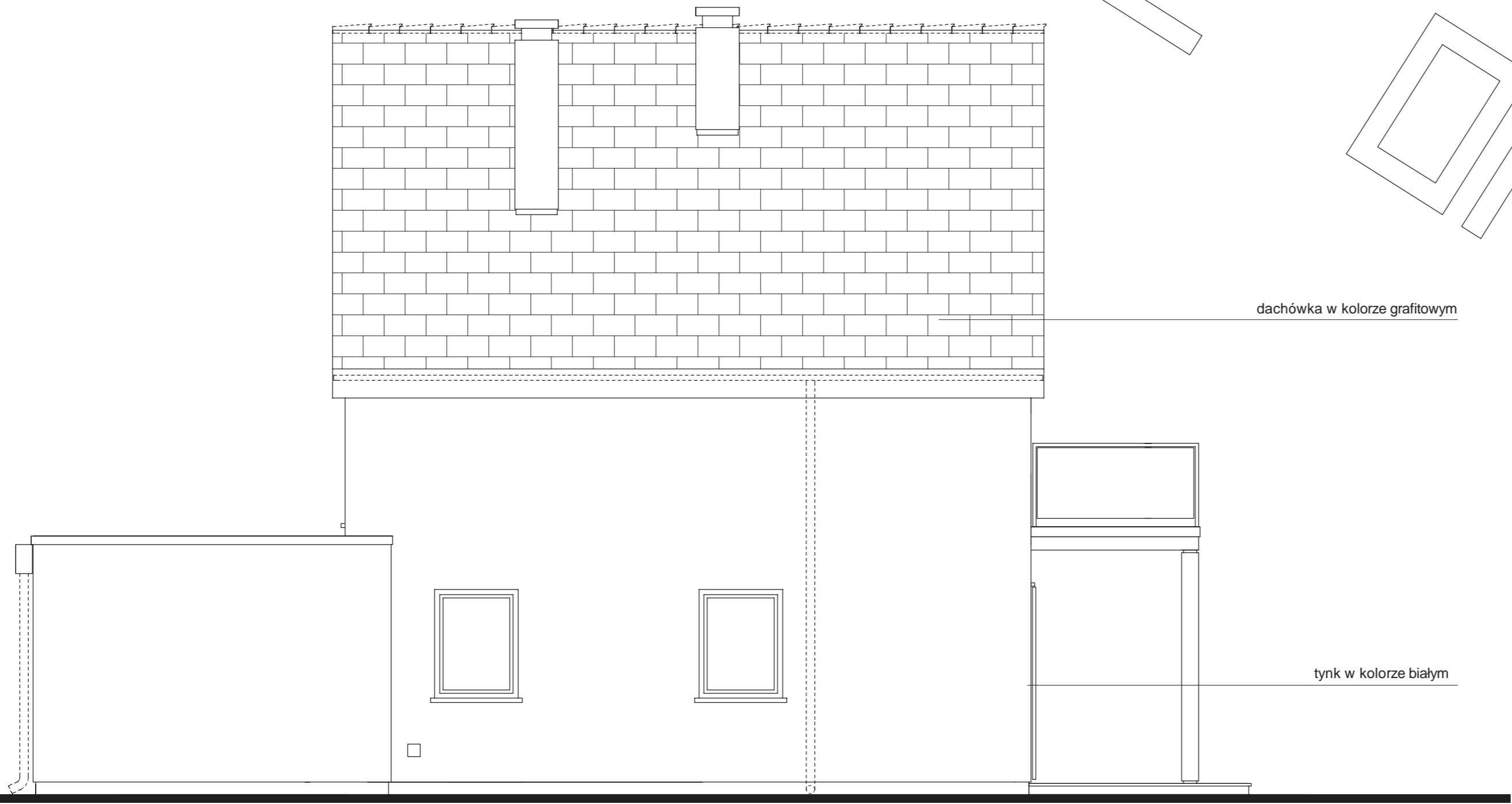
dachówka w kolorze grafitowym

tynk w kolorze białym

stolarka okienna w kolorze drewna

tynk w kolorze szarym

EGZEMPLARZ



OKRAZOWY