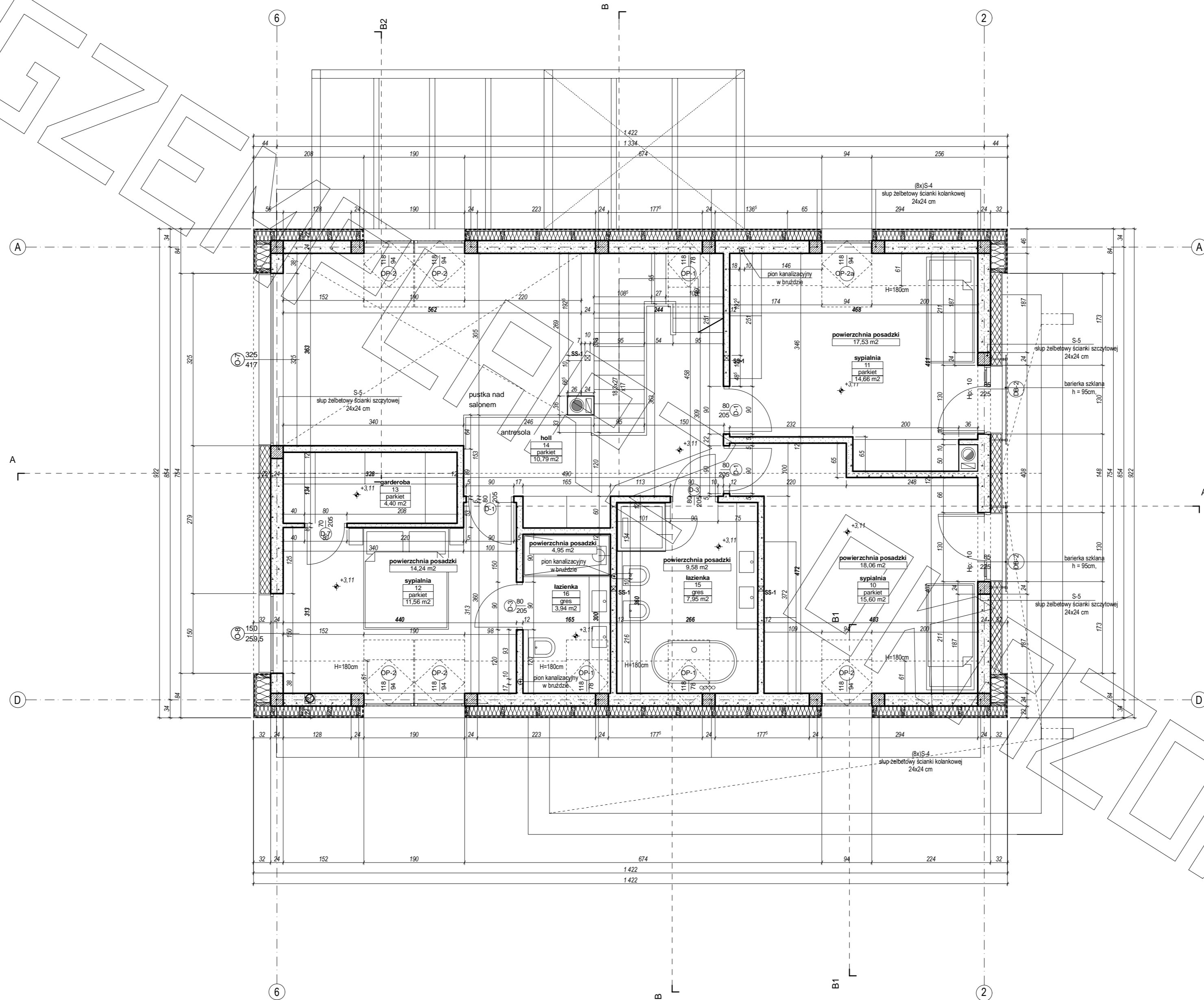
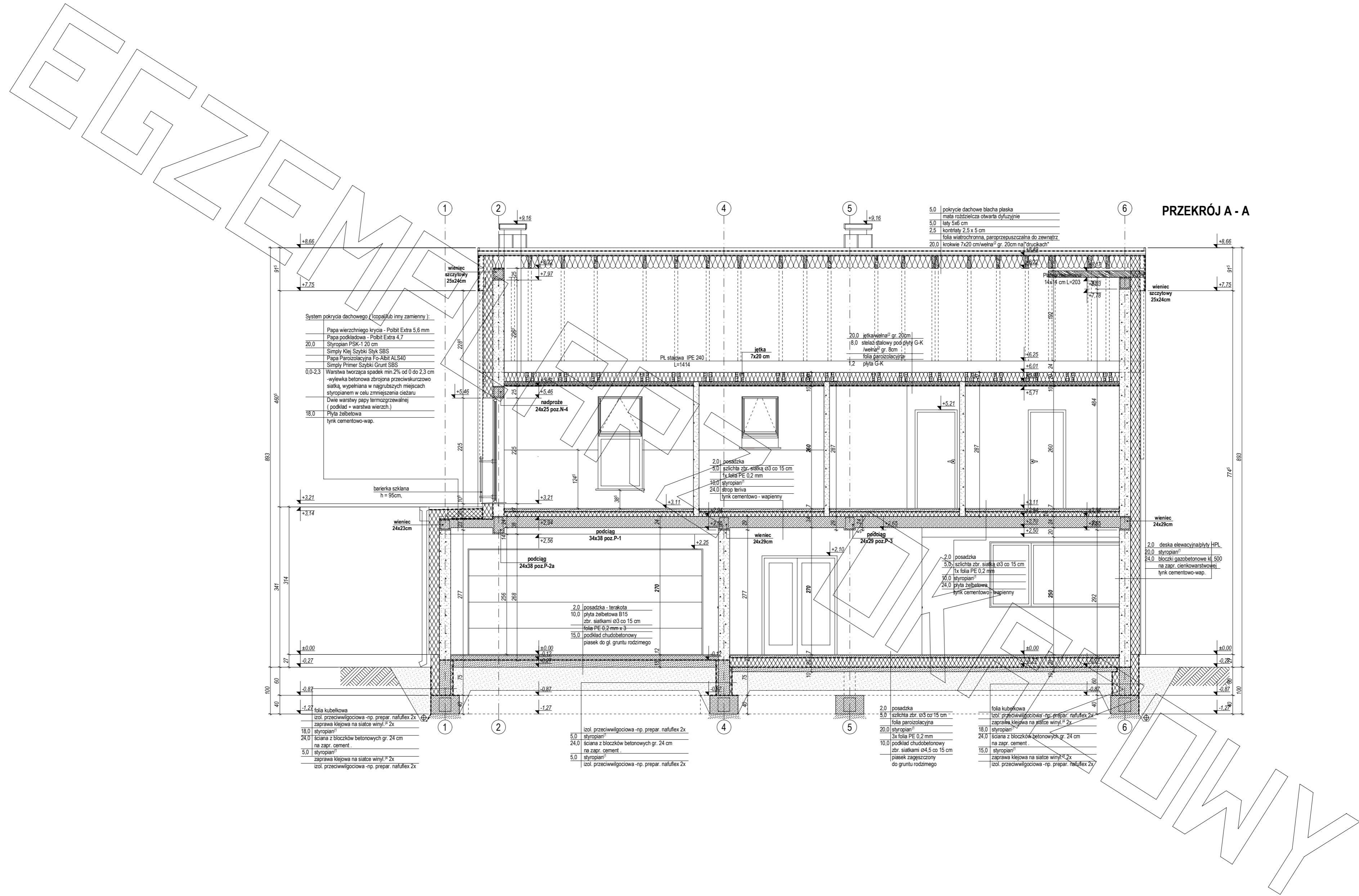


PROJEKT



PROJEKT



PRZEKRÓJ A - A

- 5.0 pokrycie dachowe blacha płaska
- 5.0 mata rozdzielcza otwarta dyfuzyjnie
- 5.0łaty 5x6 cm
- 2.5 kontyrlaty 2,5 x 5 cm
- folia wiatrochronna, paroprzepuszczalna do zewnątrz
- 20.0 krokwie 7x20 cm/welna² gr. 20cm na "drukach"

- System pokrycia dachowego (topal lub inny zamienny):
- Papa wierzchniego krycia - Polbit Extra 5.6 mm
 - Papa podkładowa - Polbit Extra 4.7
 - Styropian PISK-1 20 cm
 - Simply Klej Szybki Styk SBS
 - Papa Paroizolacyjna Fo-Albit ALS40
 - Simply Primer Szybki Grunt SBS
 - 0.0-2.3 Warstwa tworząca spadek min. 2% od 0 do 2,3 cm
 - wylewka betonowa zbrojona przeciwskurczowo
 - siatka, wypełniana w najgrubszych miejscach
 - styropianem w celu zmniejszenia ciężaru
 - Dwie warstwy papy termozgrzewalnej
 - (podkład + warstwa wierzchnia)
 - 18.0 Płyta żelbetowa
 - tylnik cementowo-wap.

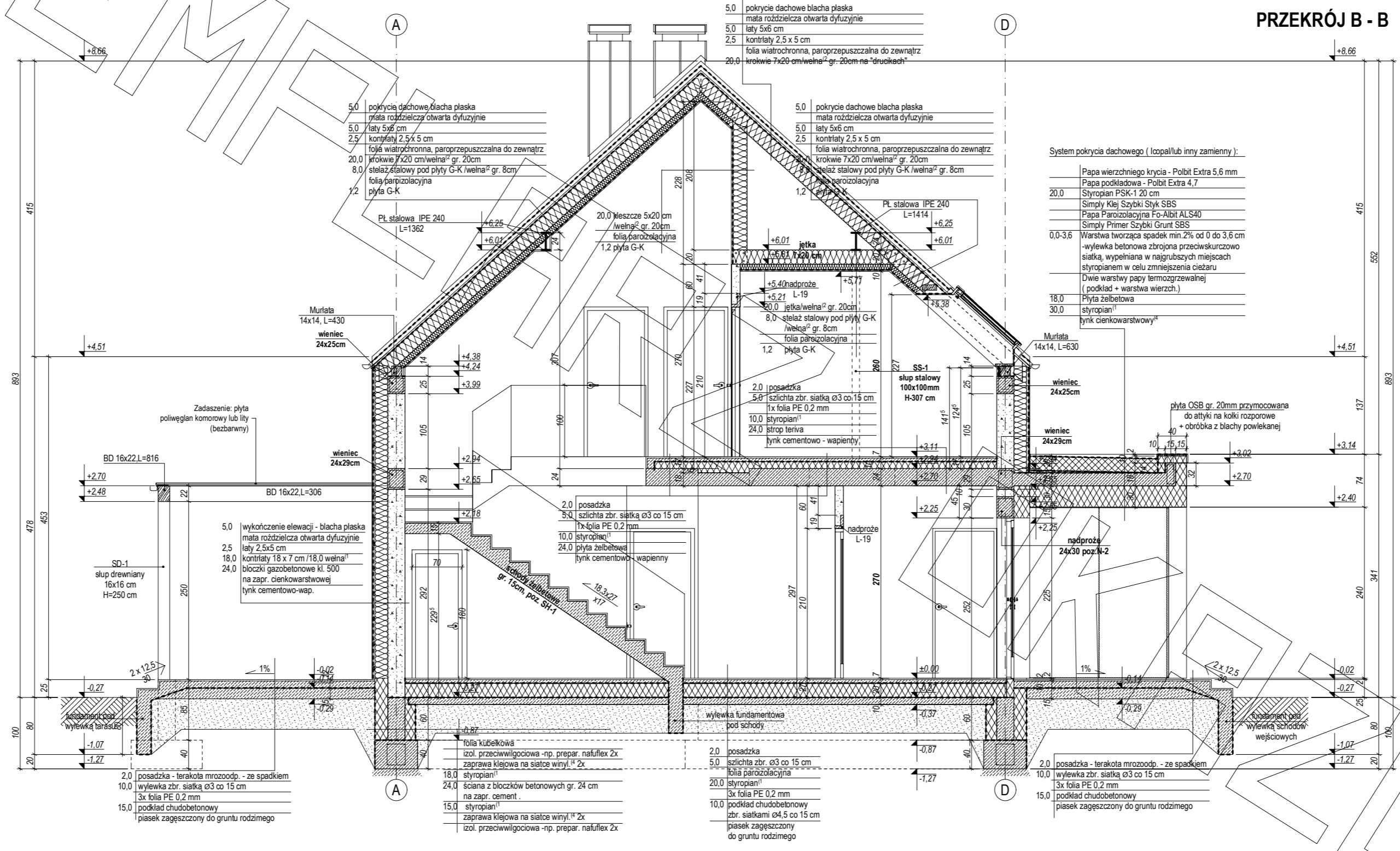
- 10.0 folia kubelkowa
- izol. przeciwwilgociowa - np. prepar. natuflex 2x
- 18.0 styropian¹
- 24.0 ściana z bloczków betonowych gr. 24 cm
- na zapr. cement.
- 5.0 styropian¹
- zaprawa klejowa na siatce winyl. 2x
- izol. przeciwwilgociowa - np. prepar. natuflex 2x

- 5.0 izol. przeciwwilgociowa - np. prepar. natuflex 2x
- styropian¹
- 24.0 ściana z bloczków betonowych gr. 24 cm
- na zapr. cement.
- 5.0 styropian¹
- izol. przeciwwilgociowa - np. prepar. natuflex 2x

- 2.0 posadzka
- 5.0 szlichta zbr. siatką o3 co 15 cm
- folia paroizolacyjna
- 20.0 styropian¹
- 3x folia PE 0.2 mm
- 10.0 podkład chudebetonowy
- zbr. siatkami o4.5 co 15 cm
- piasek zagęszczony
- do gruntu rodzimego

- folia kubelkowa
- izol. przeciwwilgociowa - np. prepar. natuflex 2x
- zaprawa klejowa na siatce winyl. 2x
- 18.0 styropian¹
- 24.0 ściana z bloczków betonowych gr. 24 cm
- na zapr. cement.
- 15.0 styropian¹
- zaprawa klejowa na siatce winyl. 2x
- izol. przeciwwilgociowa - np. prepar. natuflex 2x

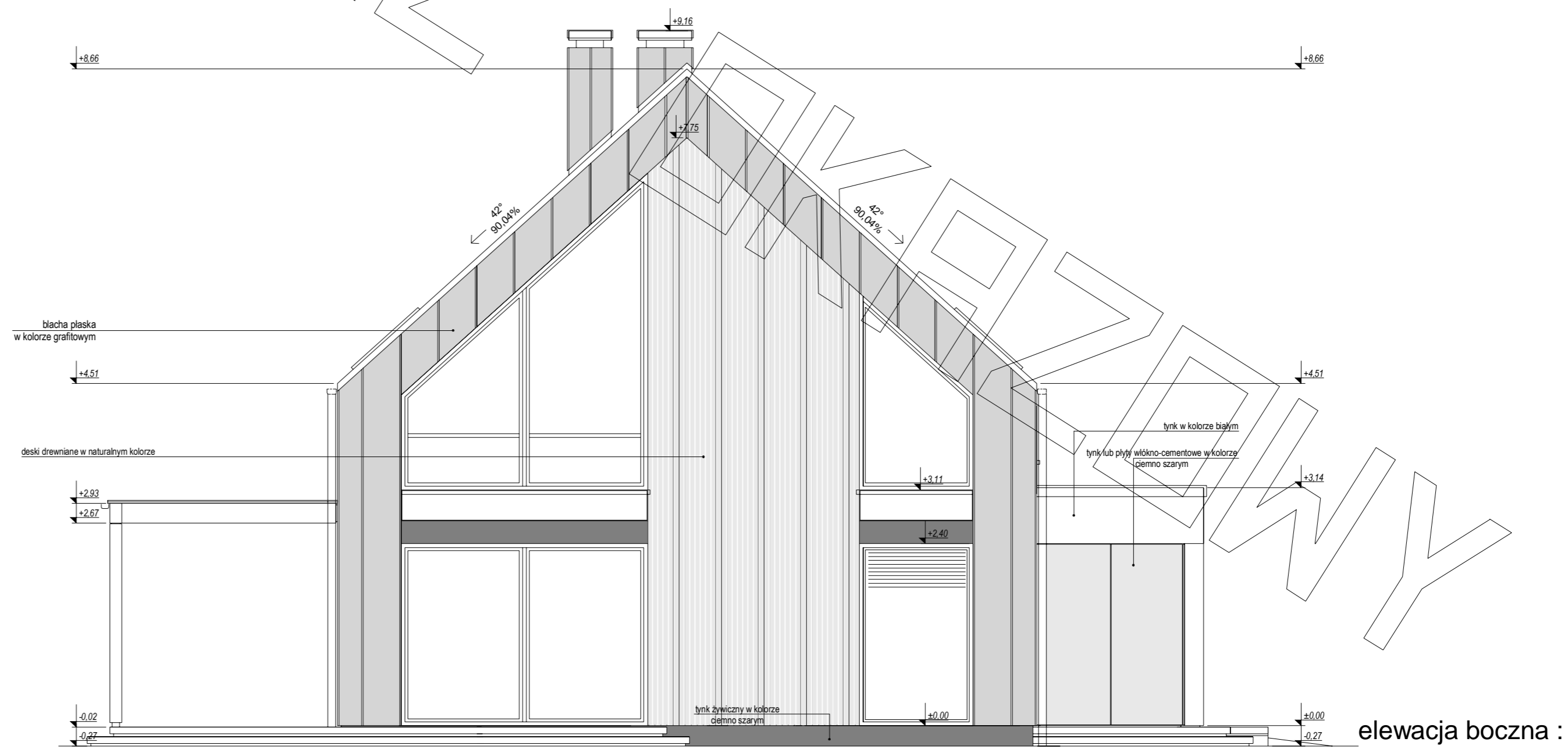
BRANŻOWY



BRANŻOWY



elewacja frontowa :



elewacja boczna :

