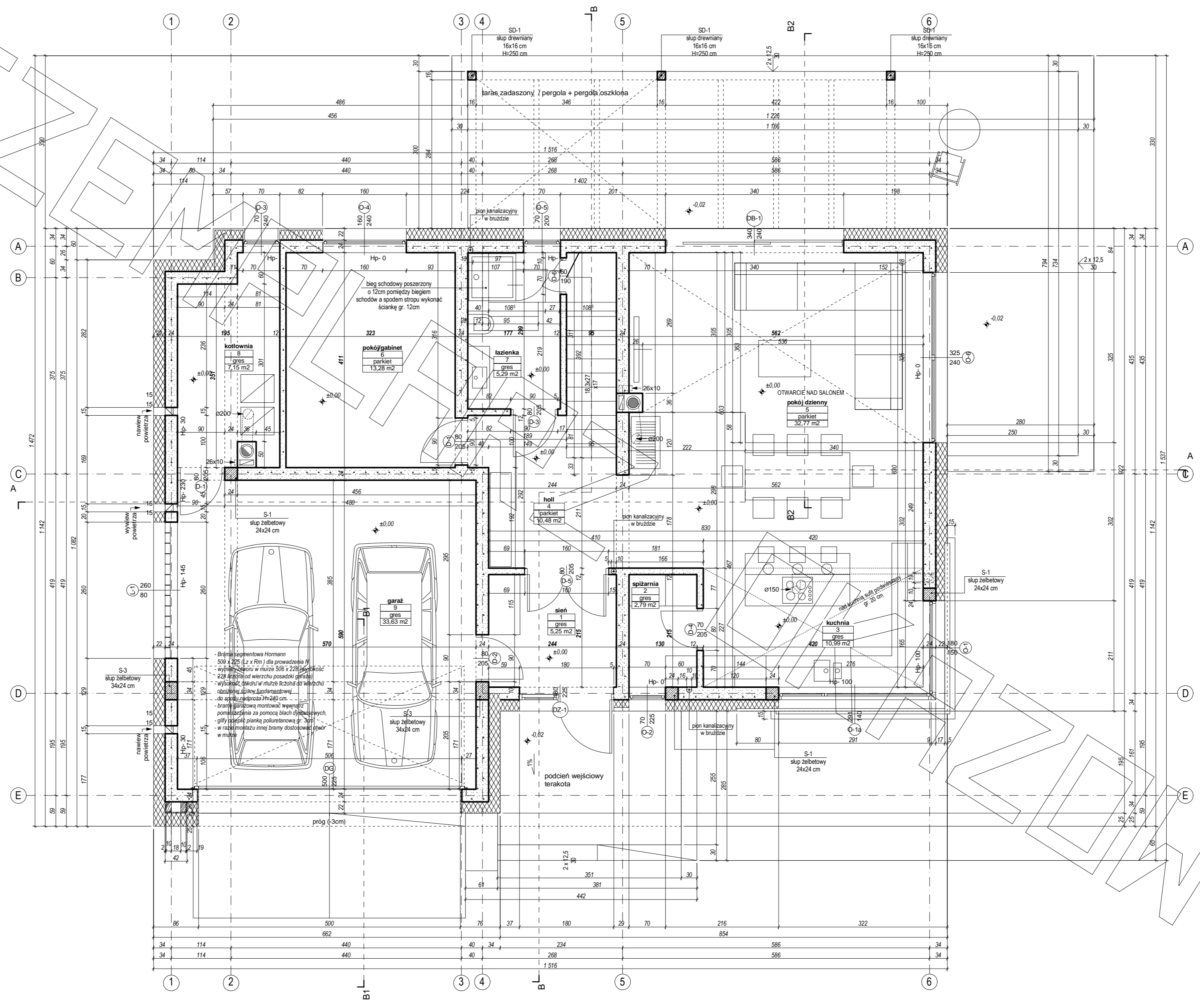
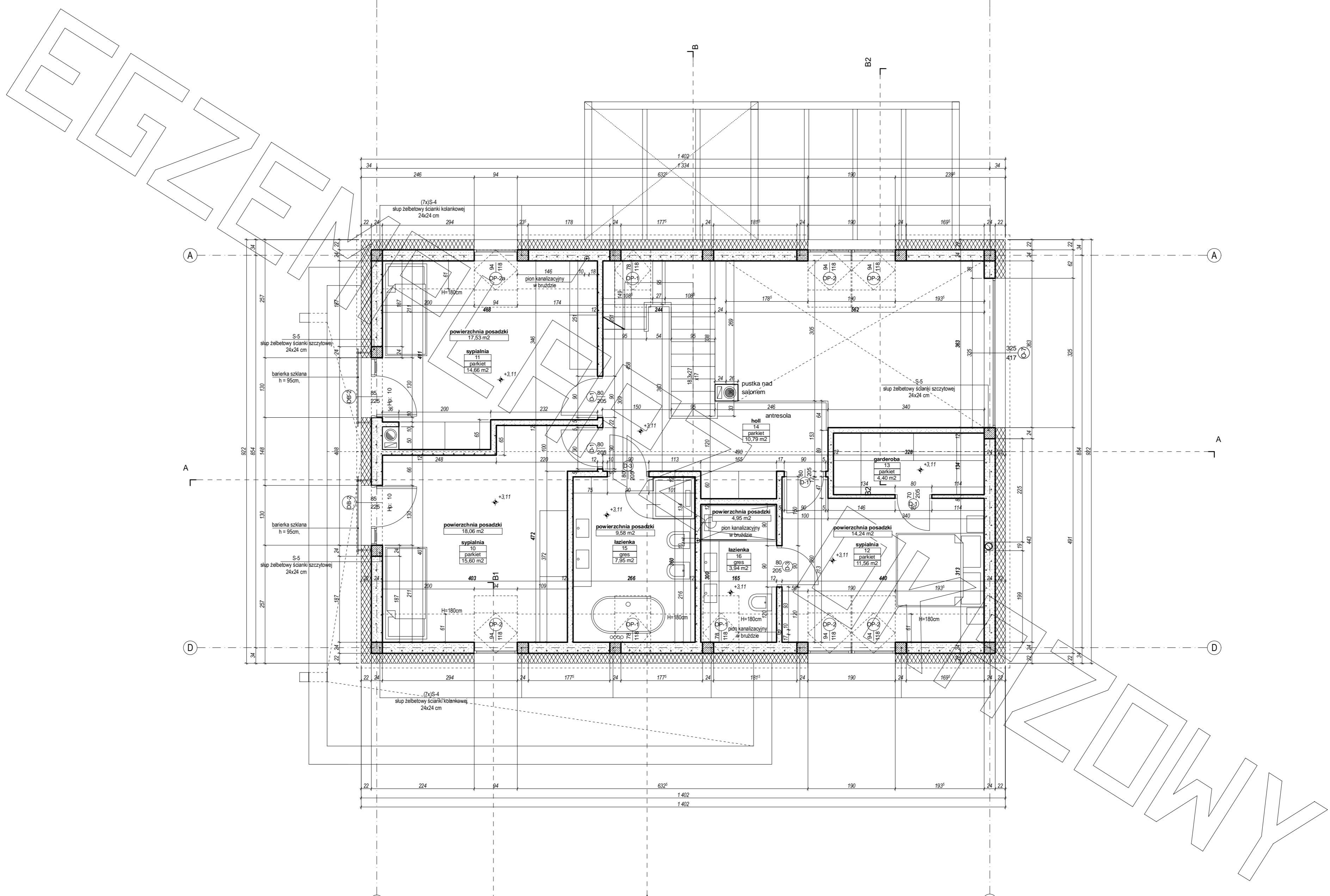
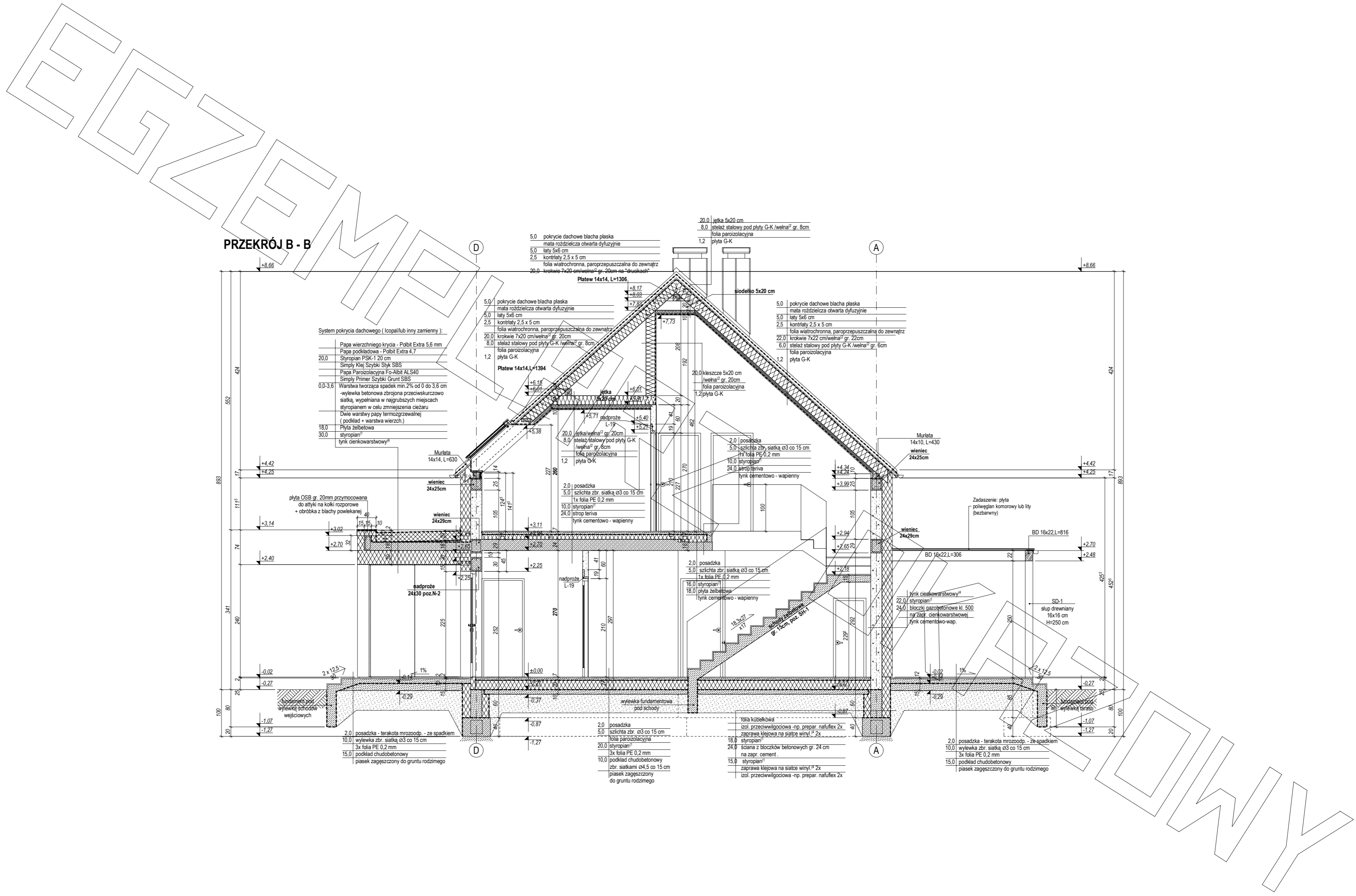


PROJEKT





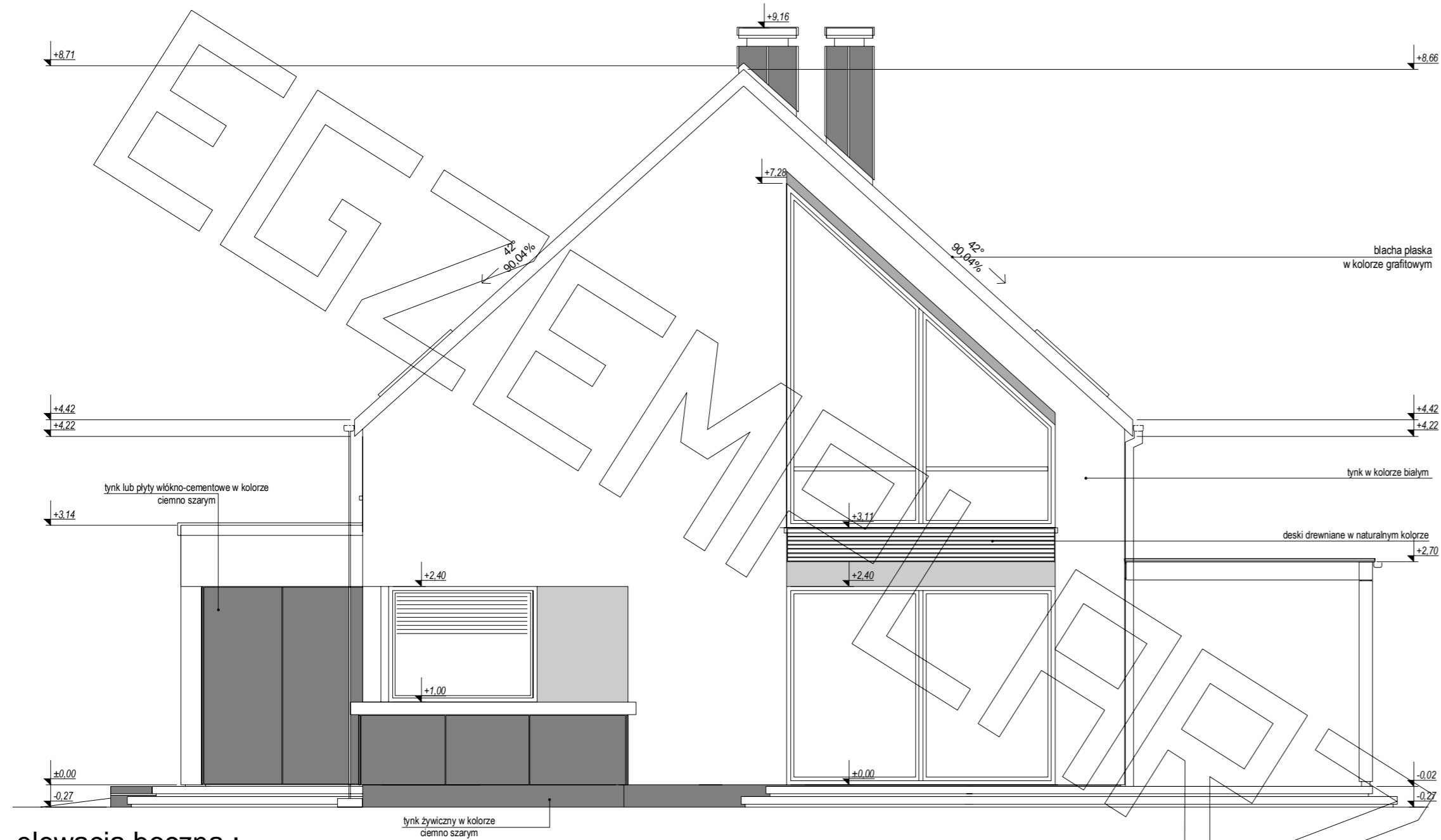


PRZEKRÓJ B - B

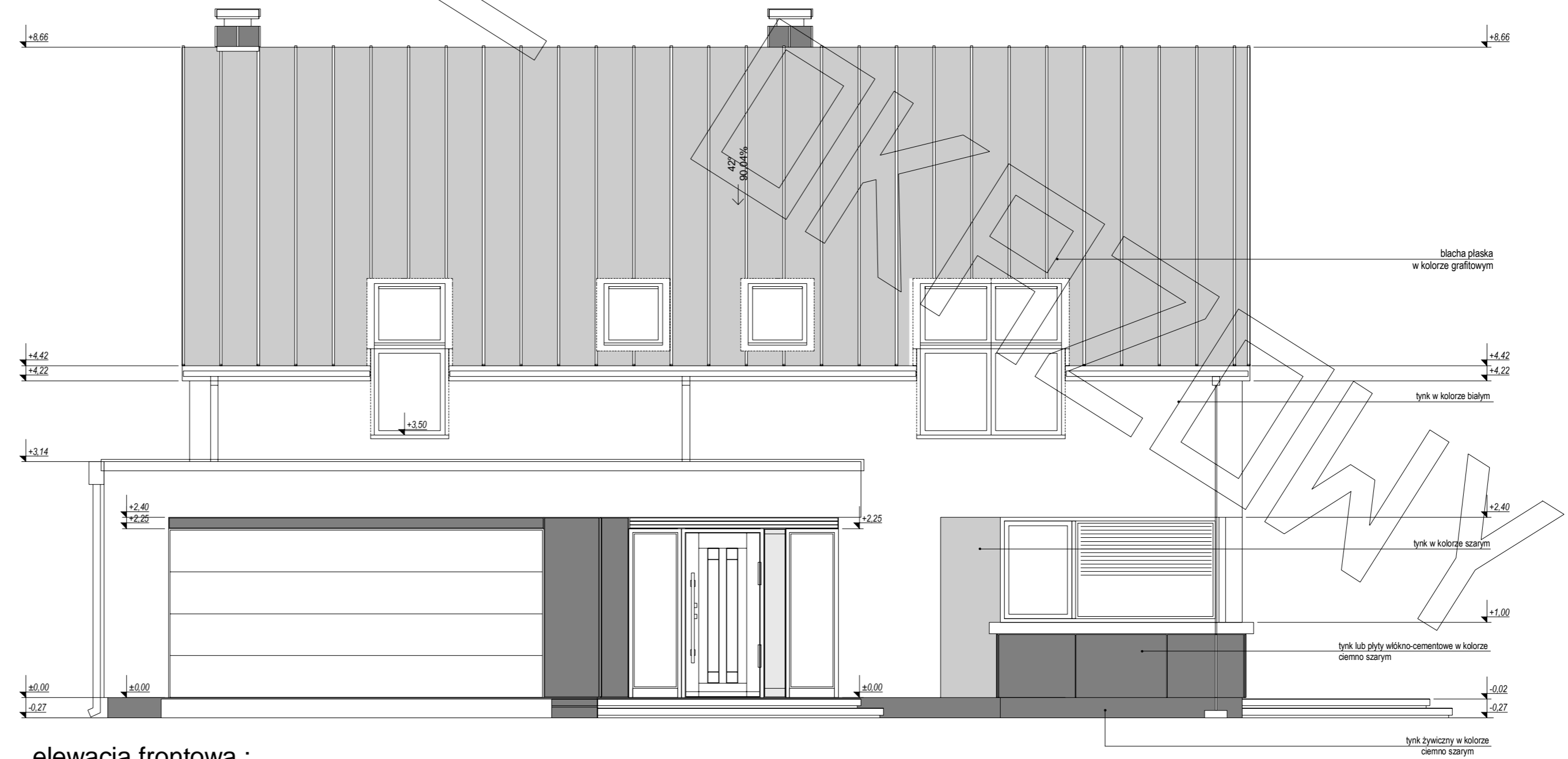
System pokrycia dachowego (Icopal lub inny zamienny):

- Papa wierzchniego krycia - Pabli Extra 5.6 mm
- Papa podkładowa - Pabli Extra 4.7
- Styropian PSK-1 20 cm
- Simply Klej Szybki Szyk SBS
- Papa Parozolacyjna Fo-Albit ALS40
- Simply Primer Szybki Grunt SBS
- 0.0-3.6 Warstwa tworząca spadek min. 2% od 0 do 3.6 cm
- wylewka betonowa zbrojona przeciwskurczowo siatką, wypełniana w najgrubszych miejscach styropianem w celu zmniejszenia ciężaru
- Dwie warstwy papy termozgrzewalnej (podkład + warstwa wierzchnia)
- 18.0 Płyta żelbetonowa
- 30.0 styropian
- tylnik ciekowarstwowy

- 5.0 pokrycie dachowe blachą płaską
- mała rozdzielcza otwarta dyfuzyjnie
- 5.0łaty 5x6 cm
- 2.5 kontrłaty 2.5 x 5 cm
- folia wiatrochronna, paroprzepuszczalna do zewnątrz
- 20.0 krokwie 7x20 cm/wielna² gr. 20cm
- 8.0 stelaż stalowy pod płyty G-K /wielna² gr. 8cm
- folia parozolacyjna
- 1.2 płyta G-K
- 20.0 jętki 5x20 cm
- 8.0 stelaż stalowy pod płyty G-K /wielna² gr. 8cm
- folia parozolacyjna
- 1.2 płyta G-K
- 5.0 pokrycie dachowe blachą płaską
- mała rozdzielcza otwarta dyfuzyjnie
- 5.0łaty 5x6 cm
- 2.5 kontrłaty 2.5 x 5 cm
- folia wiatrochronna, paroprzepuszczalna do zewnątrz
- 22.0 krokwie 7x22 cm/wielna² gr. 22cm
- 6.0 stelaż stalowy pod płyty G-K /wielna² gr. 6cm
- folia parozolacyjna
- 1.2 płyta G-K
- 2.0 posadzka
- 5.0 szlichta zbr. siatką o3 co 15 cm
- 1x folia PE 0.2 mm
- 10.0 styropian
- 24.0 strop teriva
- tylnik cementowo-wapienny
- 2.0 posadzka
- 5.0 szlichta zbr. siatką o3 co 15 cm
- 1x folia PE 0.2 mm
- 16.0 styropian
- 18.0 płyta żelbetonowa
- tylnik cementowo-wapienny
- 2.0 posadzka - terakota mrozoodp. - ze spadkiem
- 10.0 wylewka zbr. siatką o3 co 15 cm
- 3x folia PE 0.2 mm
- 15.0 podkład chudo betonowy
- piasek zagęszczony do gruntu rodzimego
- 2.0 posadzka
- 5.0 szlichta zbr. siatką o3 co 15 cm
- 1x folia PE 0.2 mm
- 18.0 styropian
- 24.0 ściana z blozków betonowych gr. 24 cm na zapr. cement.
- 15.0 styropian
- zaprawa klejowa na sałbe winyl² 2x
- izol. przeciwwilgociowa -np. prepar. natuliflex 2x
- 2.0 posadzka - terakota mrozoodp. - ze spadkiem
- 10.0 wylewka zbr. siatką o3 co 15 cm
- 3x folia PE 0.2 mm
- 15.0 podkład chudo betonowy
- piasek zagęszczony do gruntu rodzimego



elewacja boczna :



elewacja frontowa :

