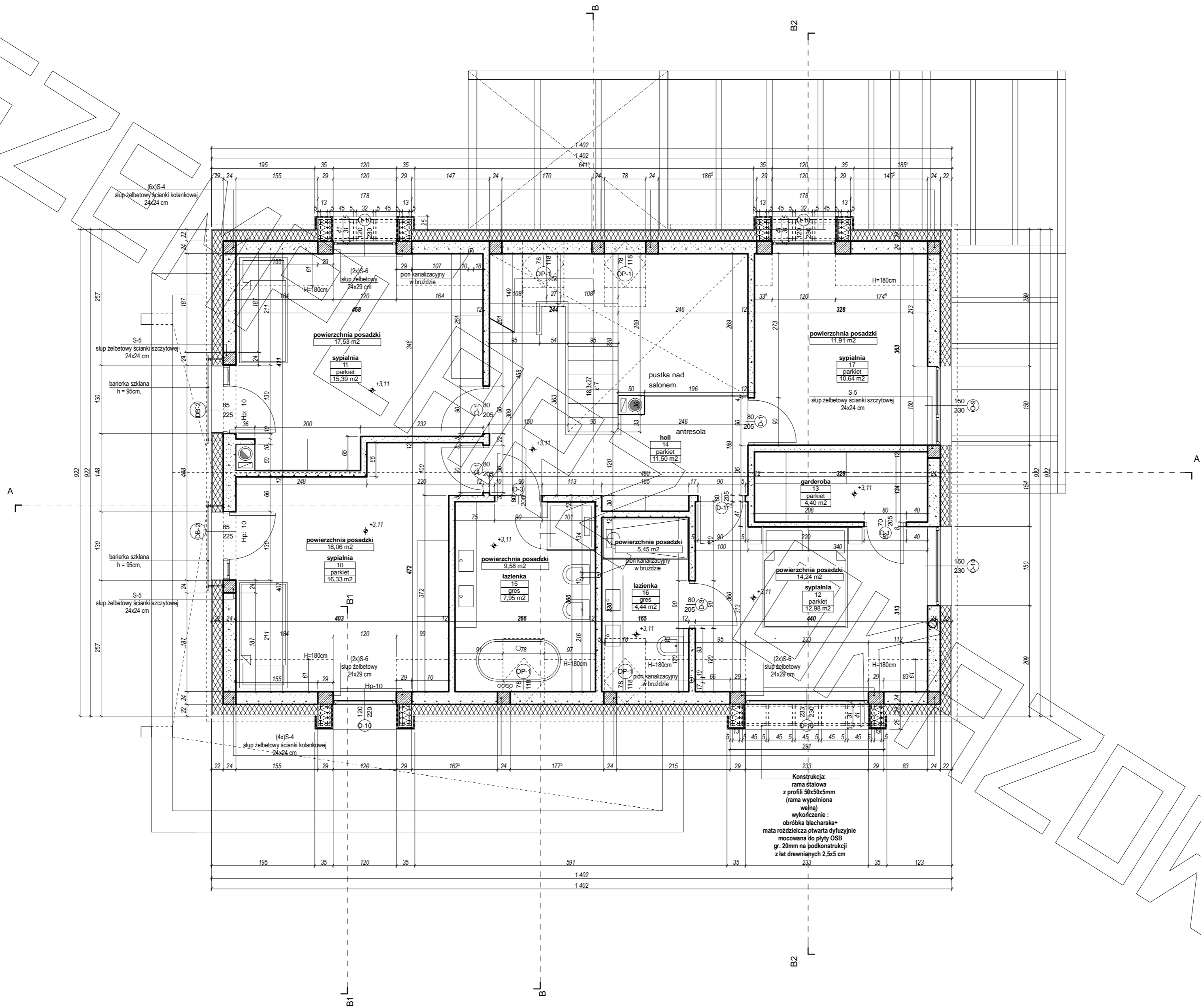


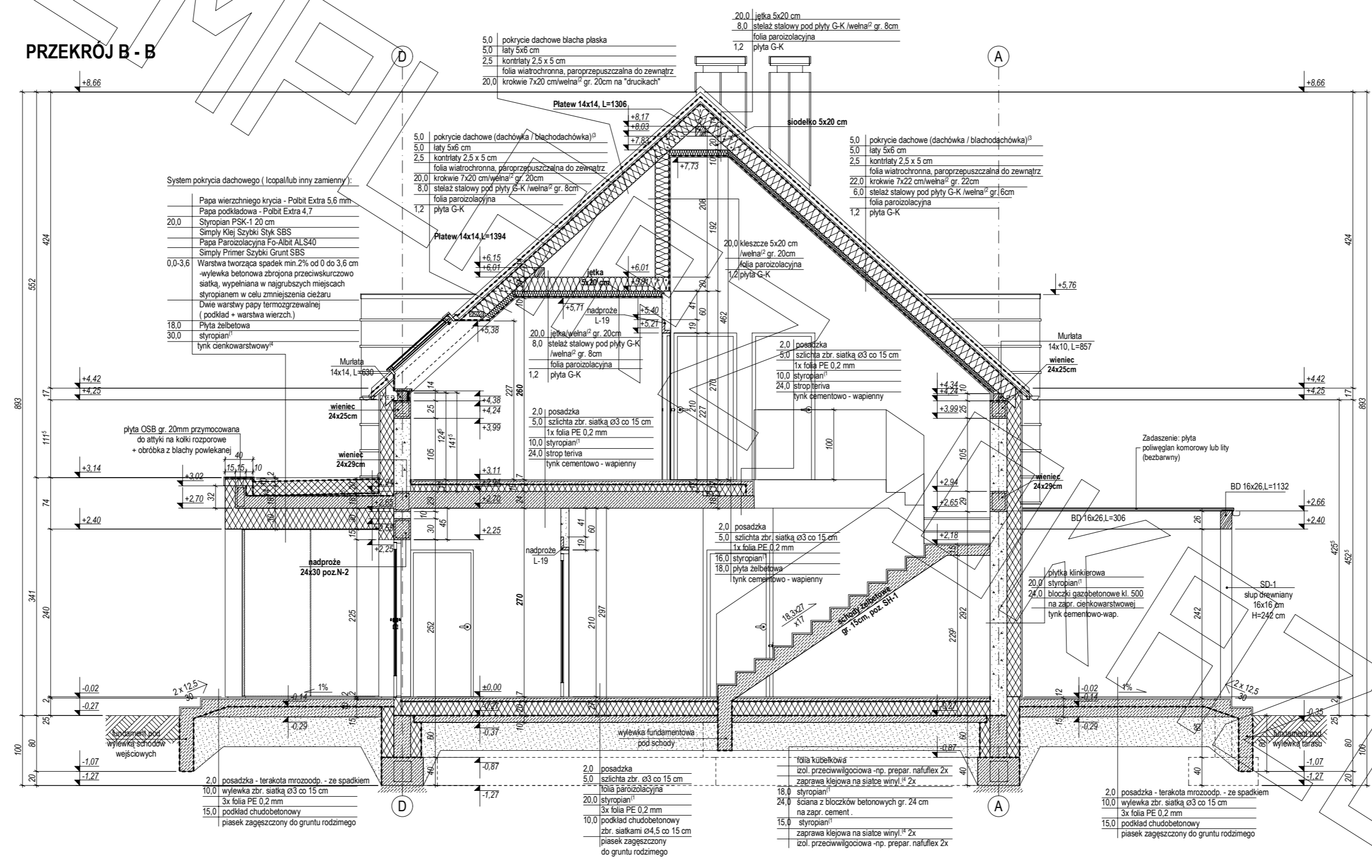
PROJEKT

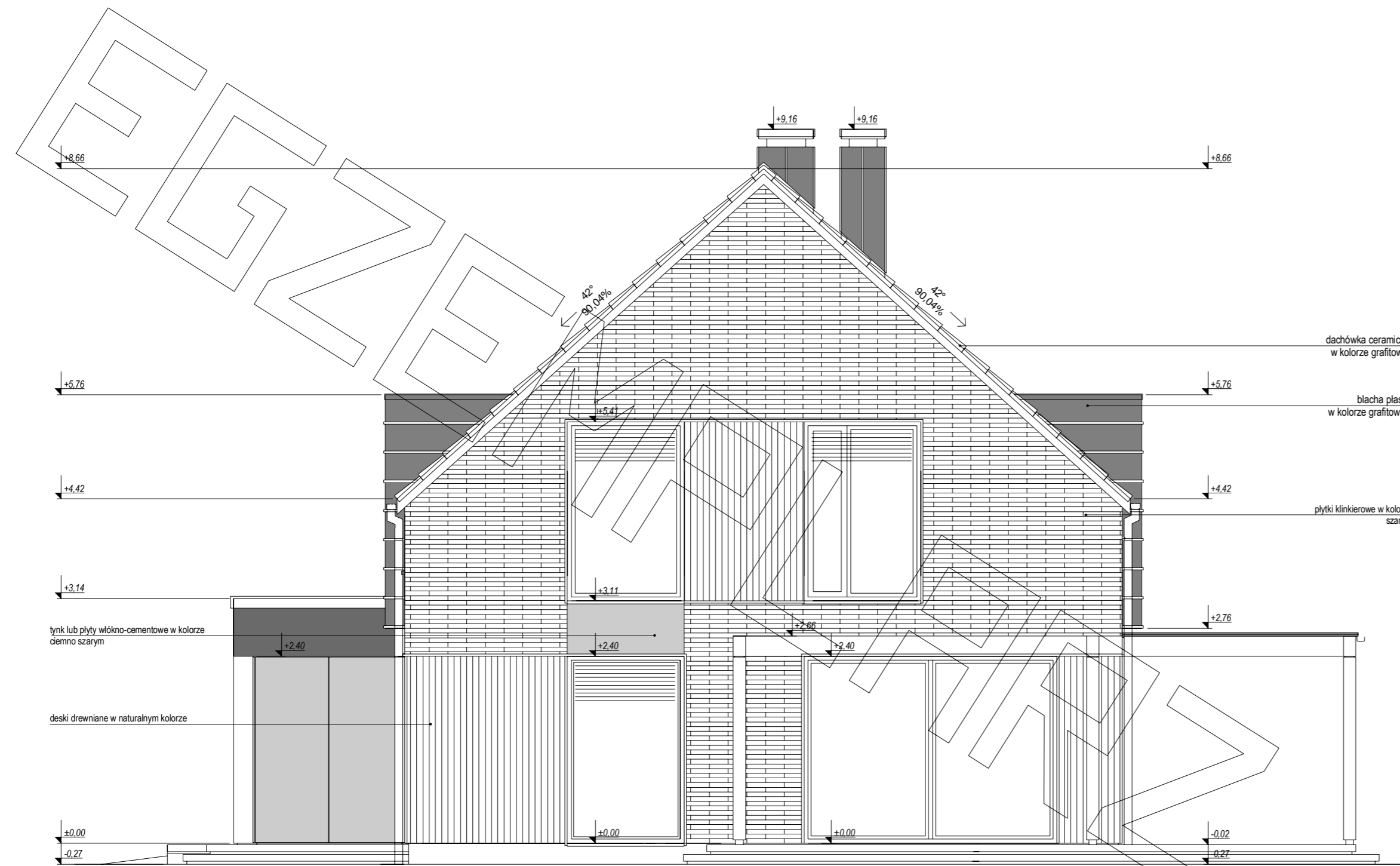


Konstrukcja:
rama stalowa
z profili 50x50x5mm
(rama wypełniona
wełna)
wykończenie:
obrobka blacharska+
mata rozdzielcza otwarta dyfuzyjnie
mocowana do płyty OSB
gr. 20mm na podkonstrukcji
z lat drewnianych 2,5x5 cm

EGZEMPLARZ

PRZEKRÓJ B - B

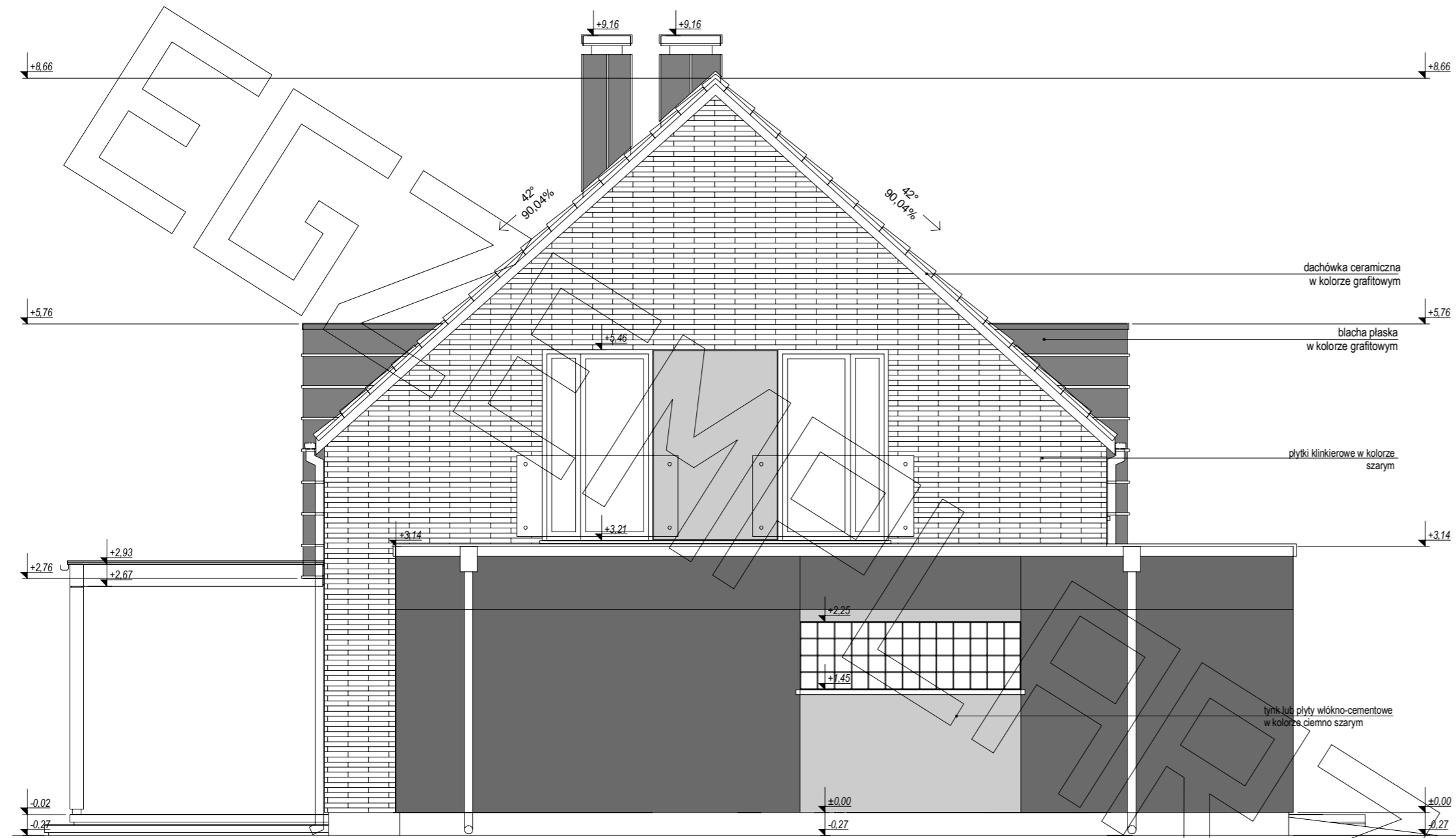




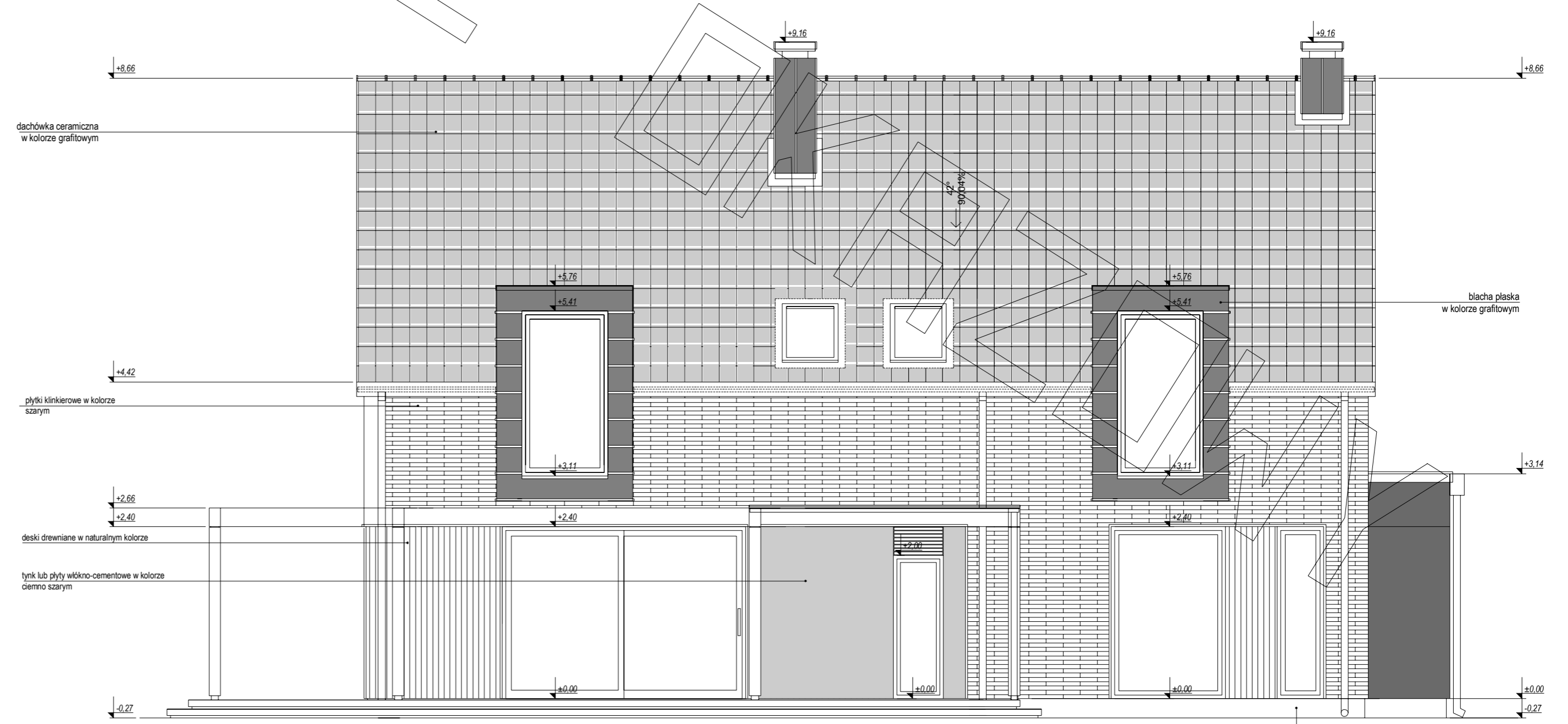
elewacja boczna :



elewacja frontowa :



elewacja boczna :



elewacja ogrodowa :