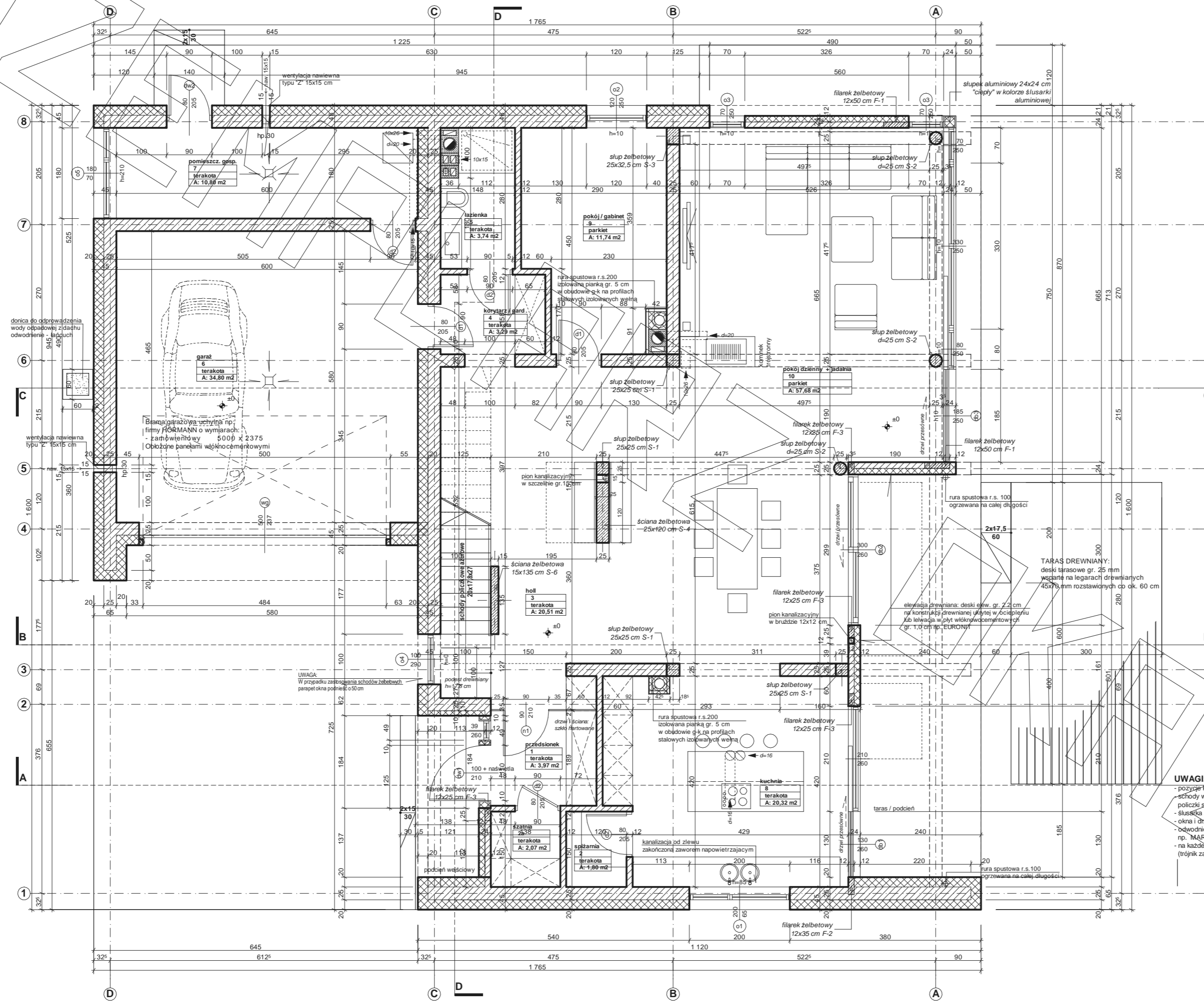


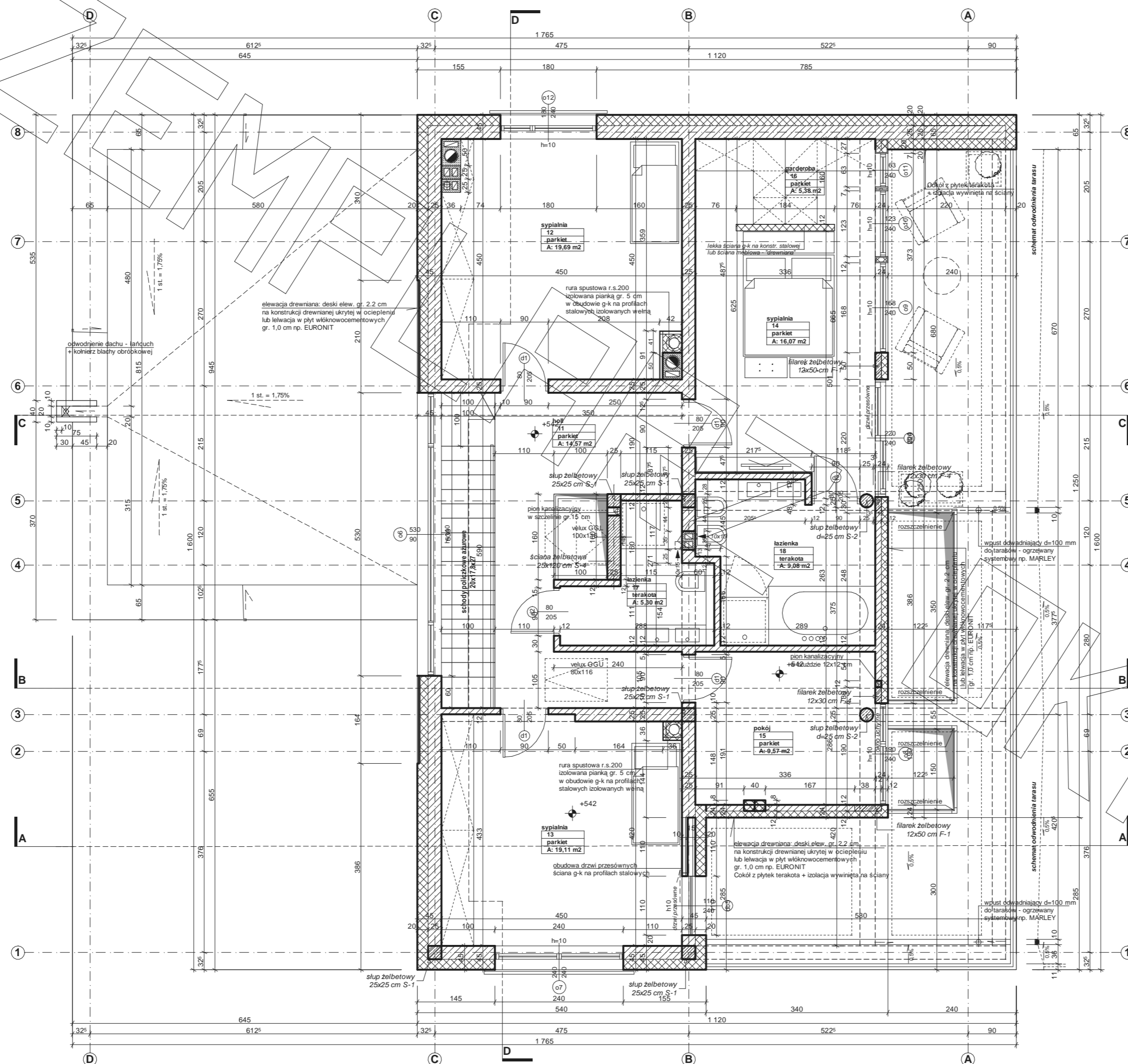
# RZUT PARTERU



**UWAGI**

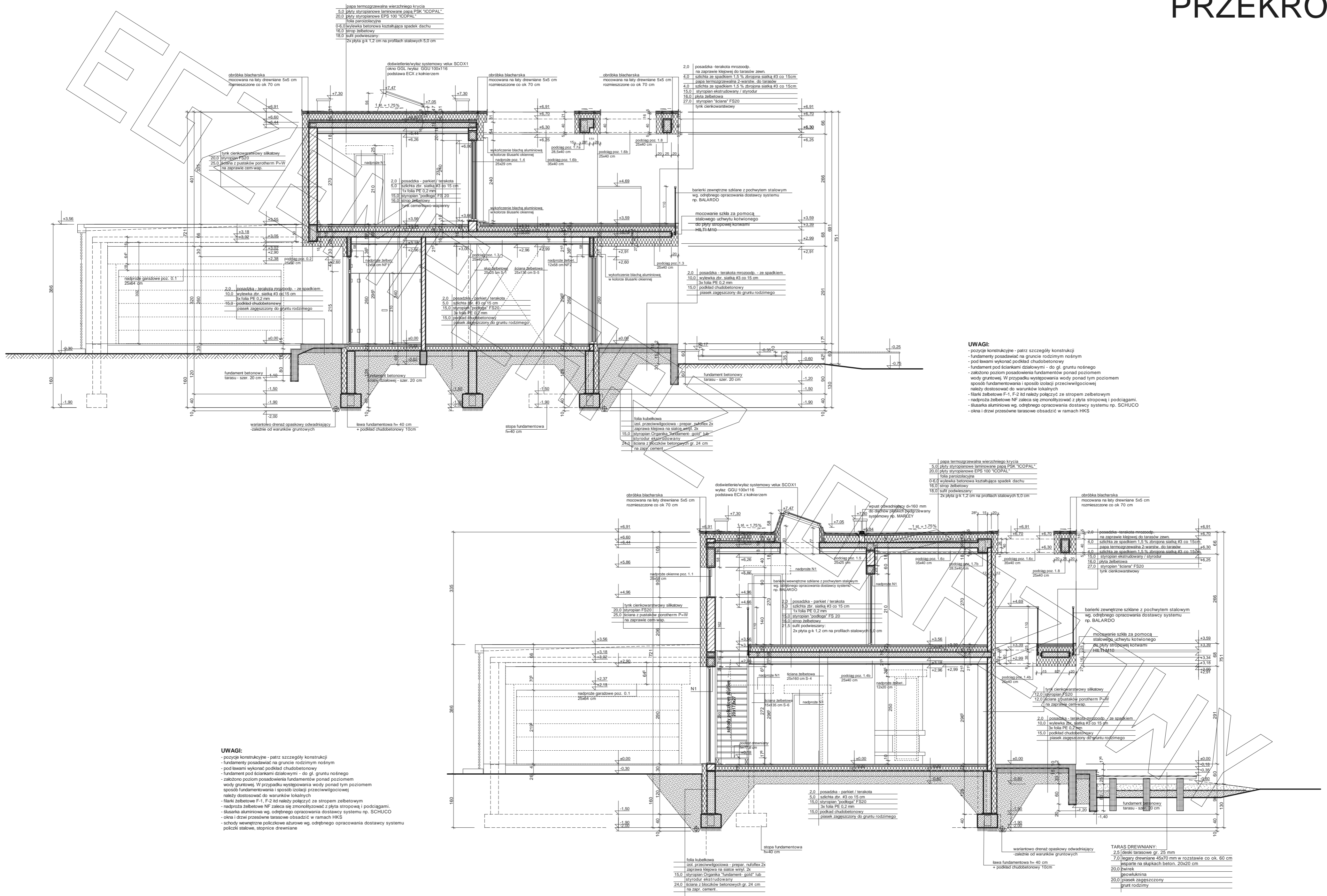
- pozycja konstrukcyjne parter opracowanie konstrukcyjne
- schody zewnętrzne półczkowe azurowe wg. odrębnego opracowania dostawcy systemu
- podłoga aluminiowa wg. odrębnego opracowania dostawcy systemu np. SCHUCO
- okna i drzwi przesłone tarasowe obszycie w ramach HKS
- odwodnienie dachów i tarasów systemowe wg. odrębnego opracowania dostawcy systemu np. MARLEY
- na każdą kondygnację wykonać realizację dr. rur spustowych odwodnienia dachu (trójnik zakończony kąpielcem)

# RZUT PIĘTRA

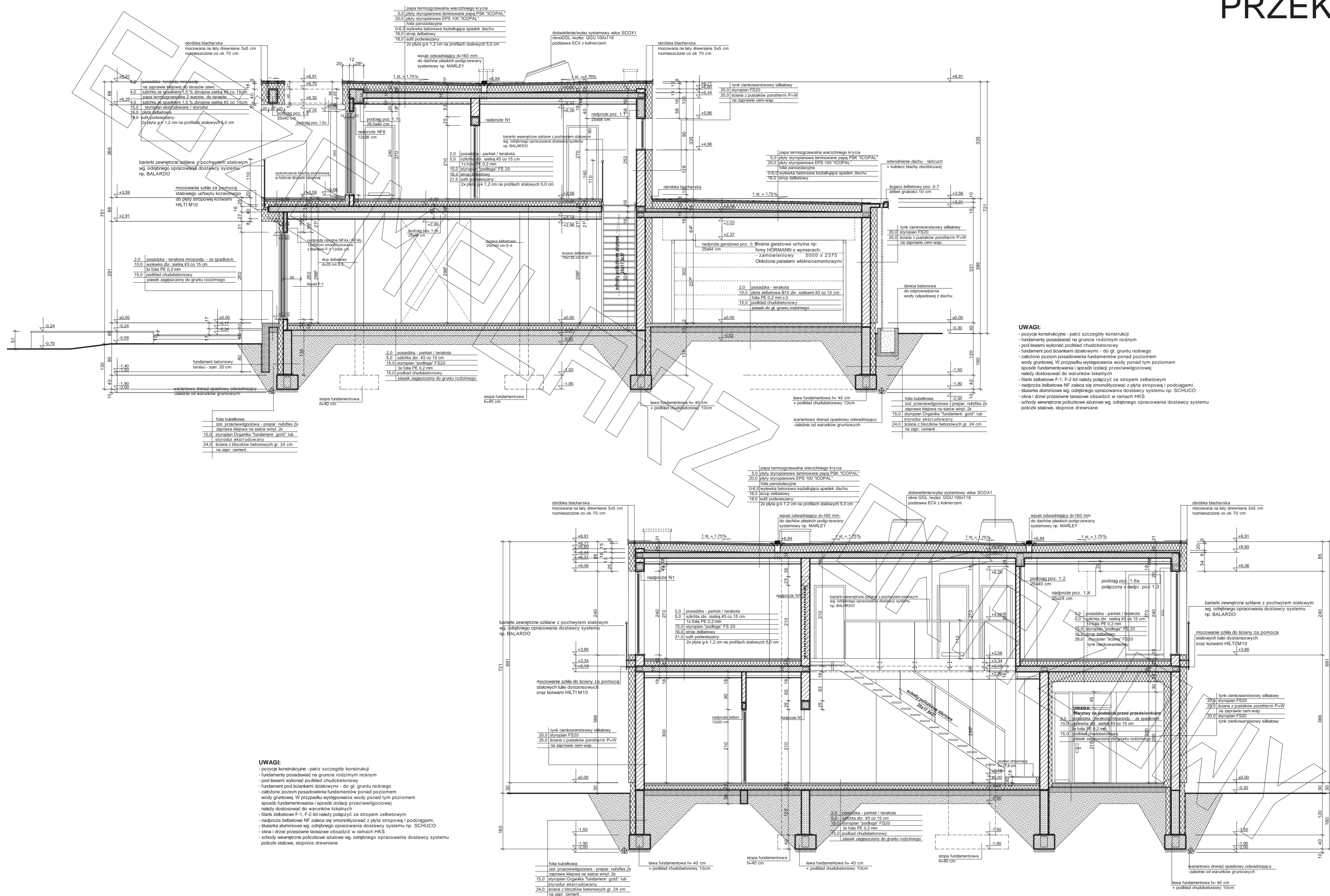


- UWAGI:**
- przyjąć konstrukcyjne patrz opracowanie konstrukcyjne
  - fariany zewnętrzne szklane z pochwytem stalowym wg. odrębnego opracowania dostawcy systemu np. BALARBO
  - schody wewnętrzne podłogowe szklane wg. odrębnego opracowania dostawcy systemu połączeń stalowe, stopnice drewniane
  - odwodnienie dachów i tarasów systemowe wg. odrębnego opracowania dostawcy systemu np. MARLEY
  - na każdej kondygnacji wykonać rewizję do rur spływowych odwodnienia dachu (trójzak zakończony kapslem)
  - słuska szklarniowa wg. odrębnego opracowania dostawcy systemu np. SCHUCCO
  - okna i drzwi przesłony tarasowe obsadzić w ramach HKB
  - na tarasach wykonać cokoły + izolacja przeciwwilgociowa wywnięta na ściany
  - wewnętrzne barierki na tarasach "rozszczepić" - wykonać otwarte narożniki 3x3 cm swiście - ze względu na awaryjny odpływ wody z posadzki
  - na tarasach zaleca się zastosować "szpukowy" wpusty odwadniające ze względu na bezpieczeństwo zaskania przez liście. Wpusty muszą być podgrzewane
  - filarek żelbetonowy K-1, F-2 nie należy łączyć ze stropem żelbetonowym
  - nadproża żelbetonowe nie zaleca się zmontowywać z płyta stropowa i podciągami.

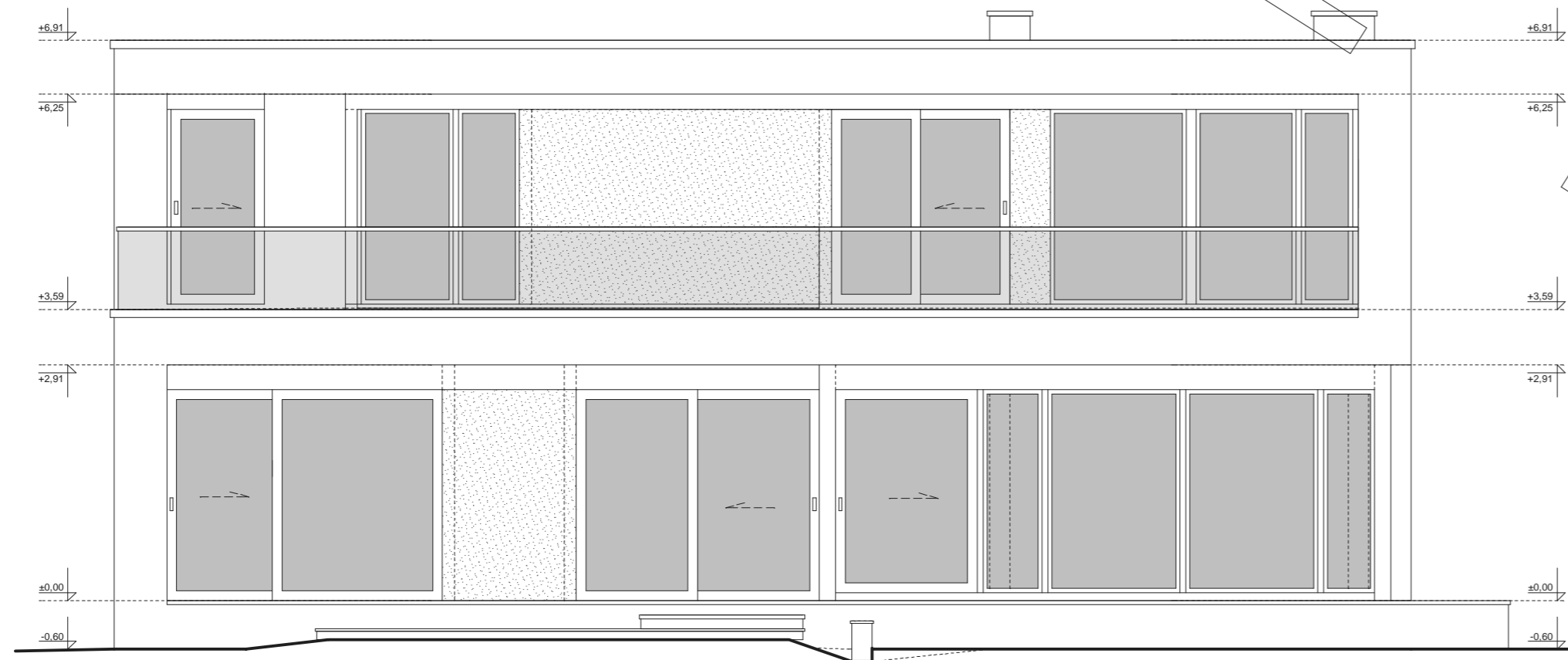
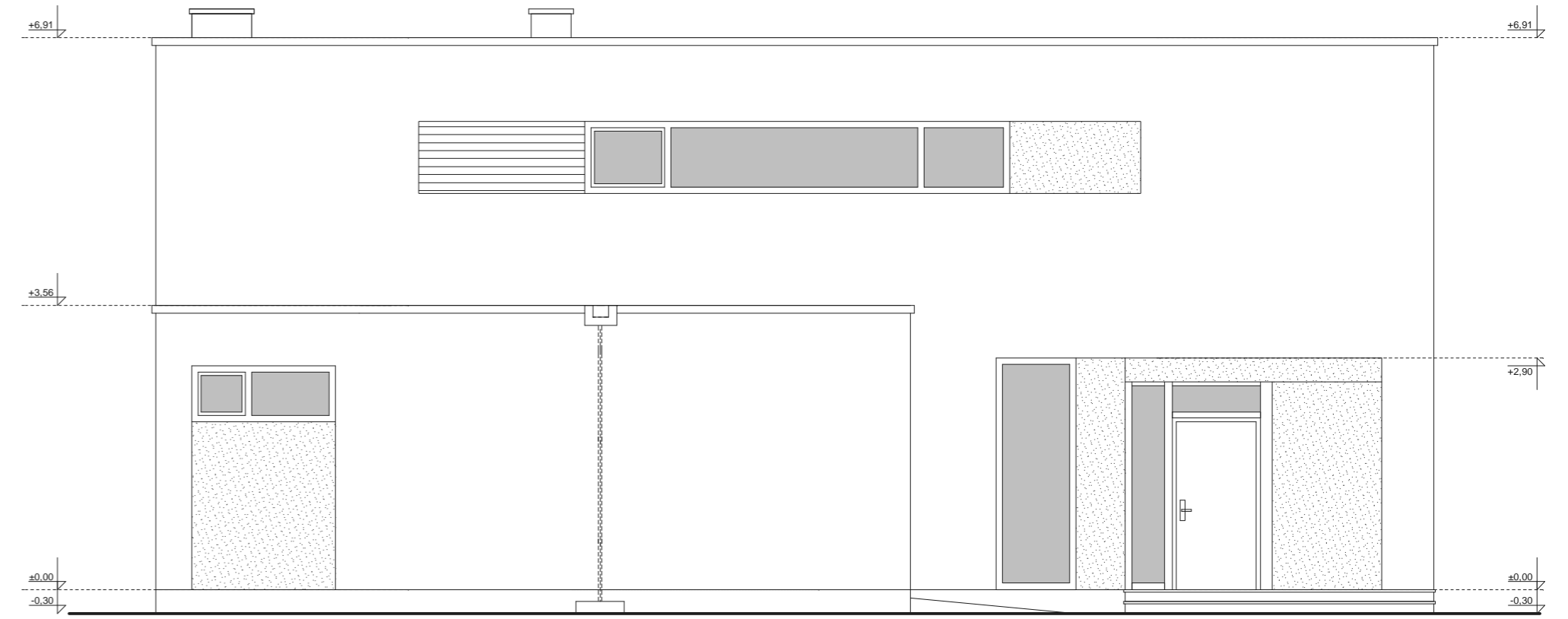
# PRZEKRÓJ



# PRZEKRÓJ



# ELEWACJE



# ELEWACJE

