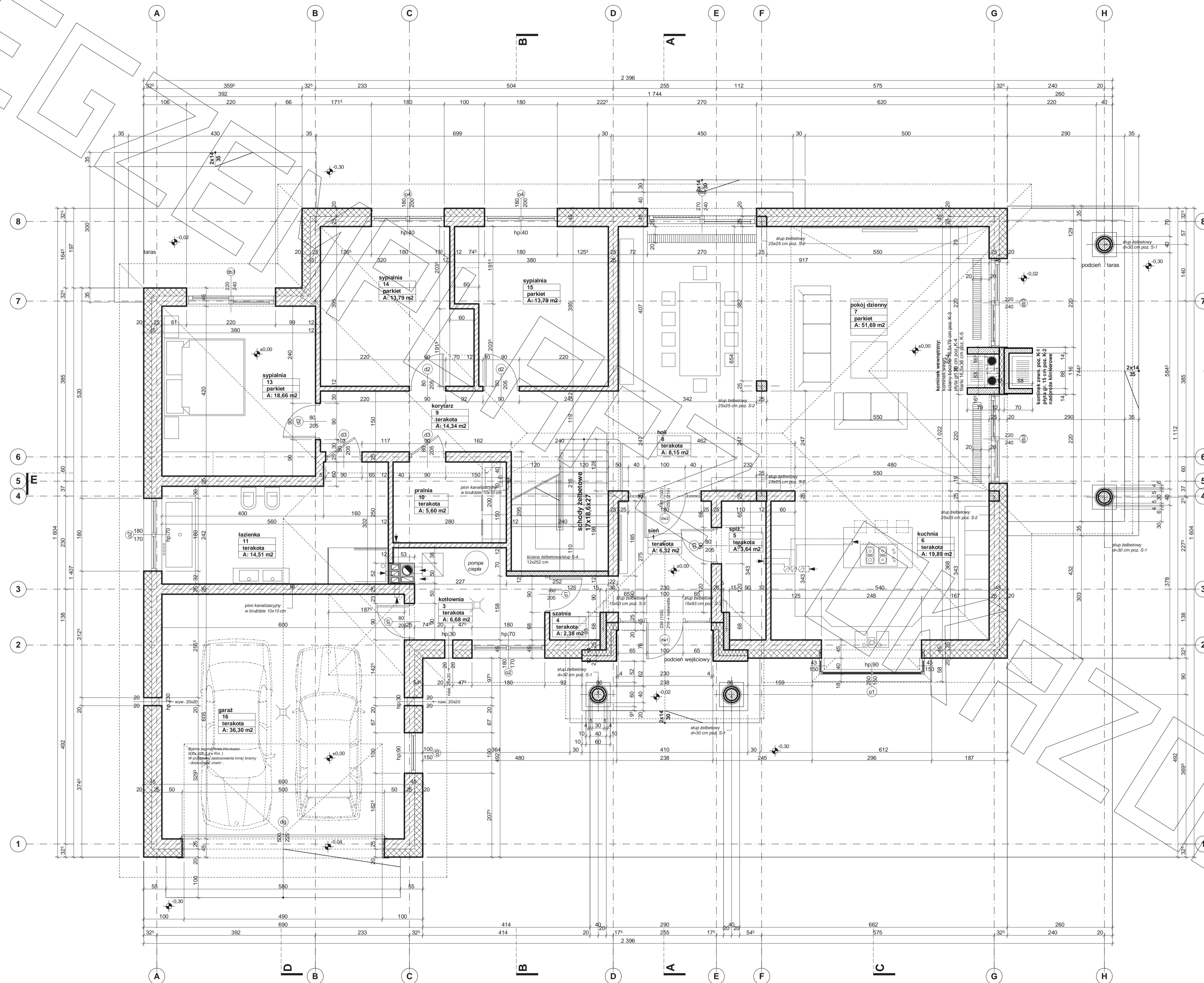
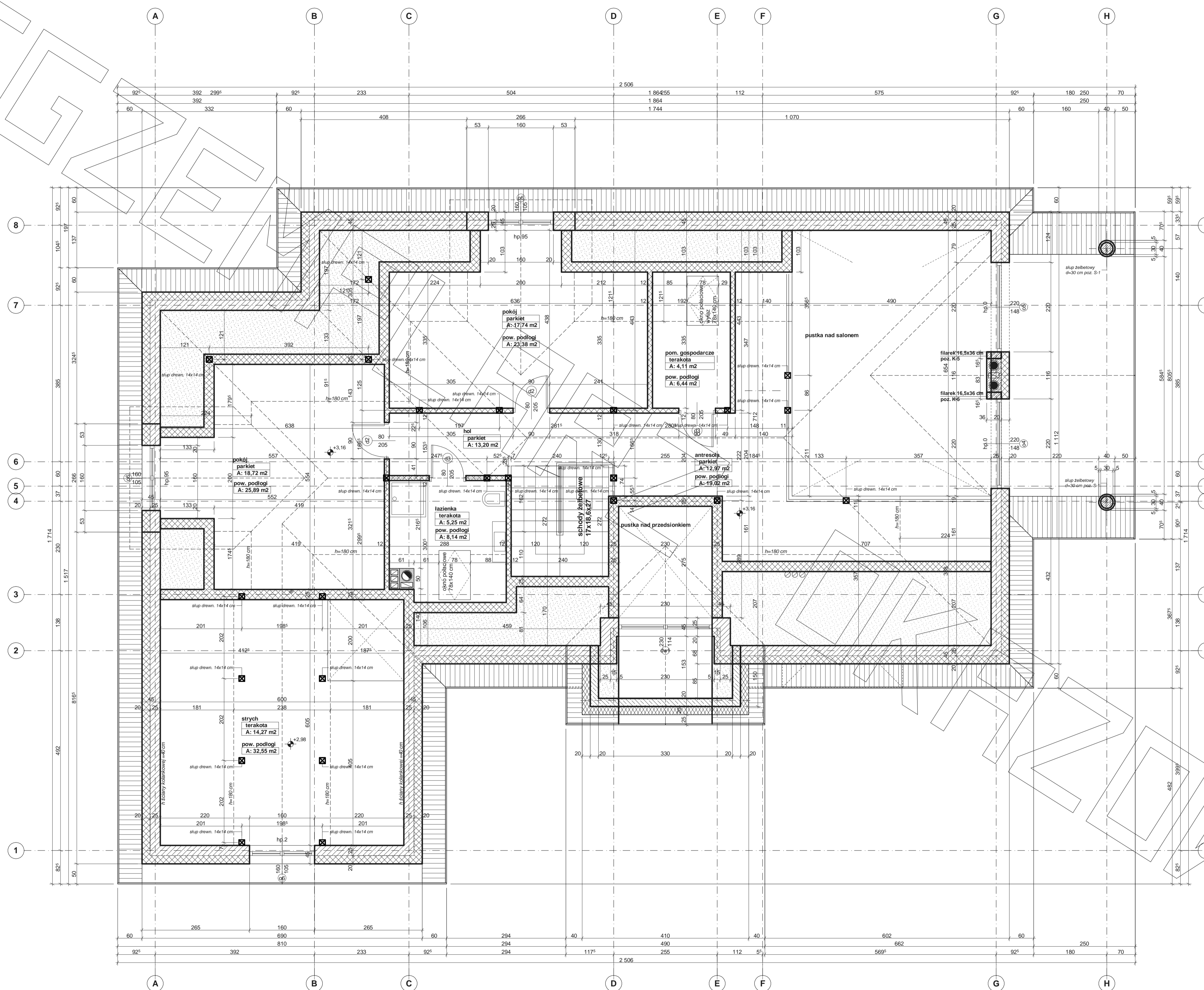


RZUT PARTERU



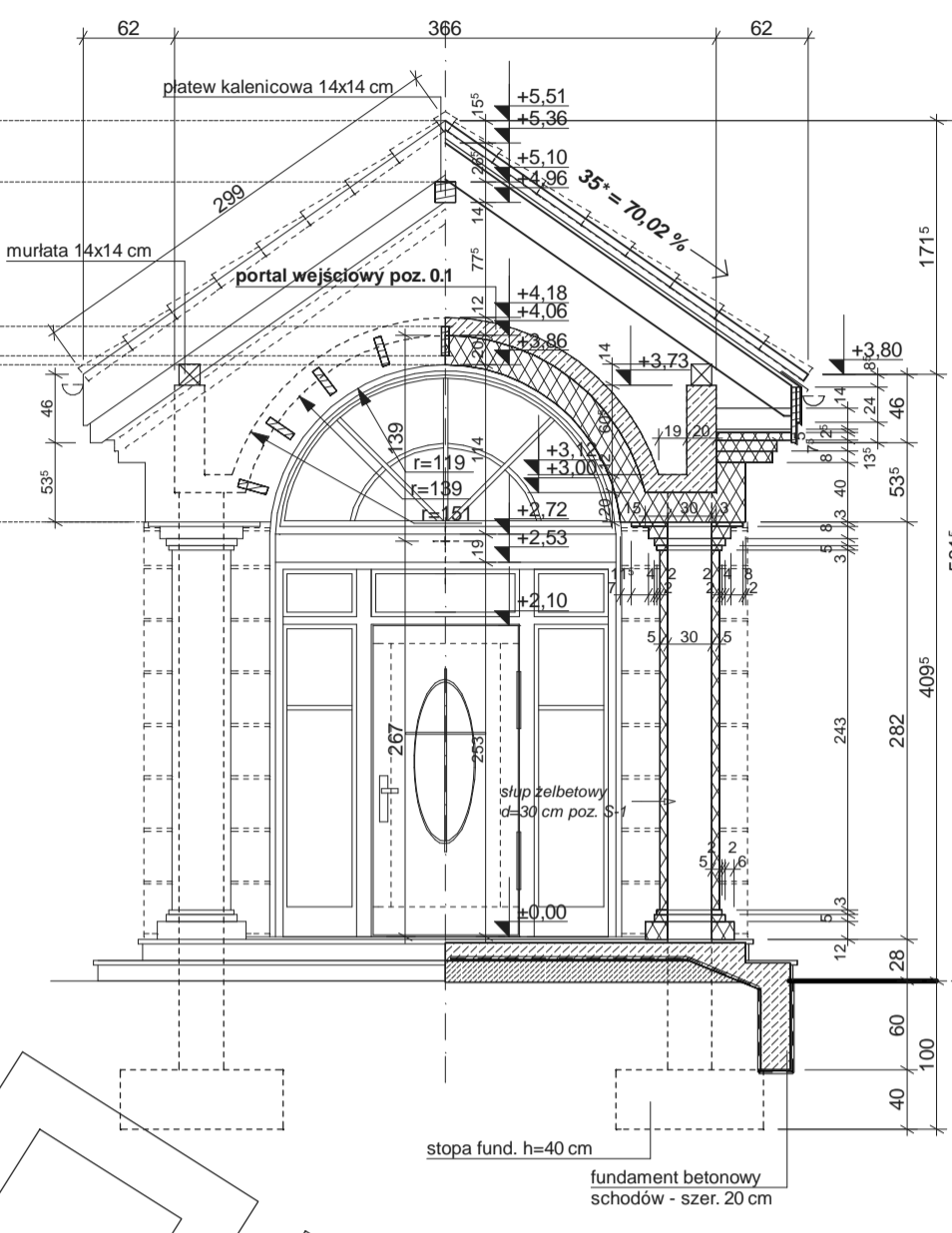
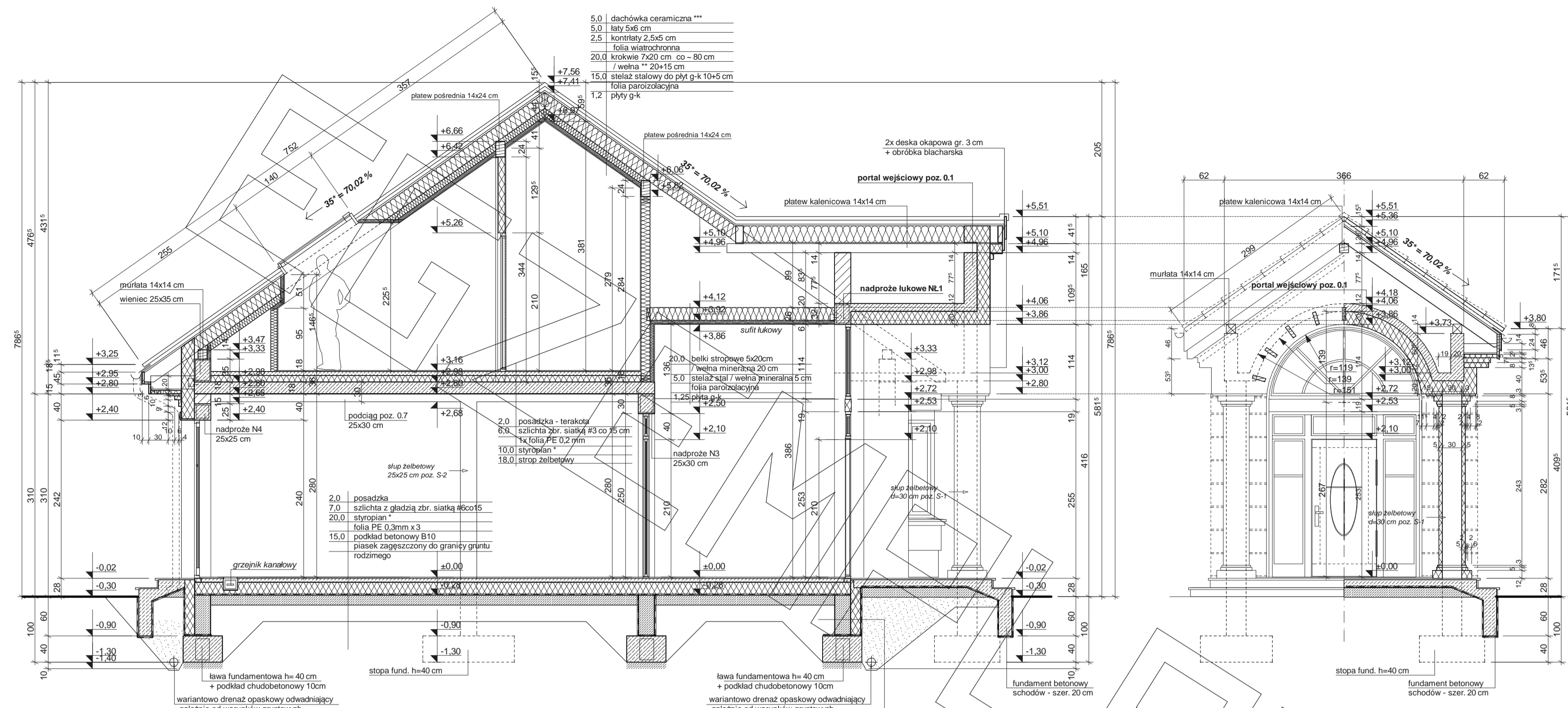
- Uwagi:**
- wymiary otworu bramy garażowej 250x225cm
 - bramę garażową montować wewnątrz pomieszczenia za pomocą kół dystansowych
 - gily otworu bramy garażowej docieplić styropianem gr. 5cm
 - w przypadku montażu innej bramy garażowej dostosować wielkość otworu i sposób montażu do wymagań producenta
 - pozycje konstrukcyjne - patrz opracowanie konstrukcyjne

RZUT PODDASZA



Uwagi:
 - przed złożeniem zamówienia belek stropowych wszystkie długości należy zweryfikować na budowie
 - pozycje konstrukcyjne - patrz opracowanie konstrukcyjne
 - drewniana konstr. ścian szkieletowych nie została uwzględniona w zestawieniu materiałowym

PRZEKRÓJ



* proponowane rodzaje styropianu w zależności od miejsca zastosowania:

1. balkon/podłoga (w tym na gruncie) - "Termo Organika dach - podłoga"
2. dach / stropodach - "Termo Organika dach - podłoga"
3. ściany zewnętrzne - "Termo Organika fasada"
4. fundamenty - "Termo Organika fundament"

dla budynków o podwyższonej energooszczędności:

1. balkon/podłoga (w tym na gruncie) "Termo Organika Termonium dach - podłoga"
2. ściany zewnętrzne - "Termo Organika Termonium Plus fasada"
3. fundamenty - "Termo Organika Termonium Plus fundament"

** proponowana wełna mineralna/szklana w zależności od miejsca zastosowania:

- "Wełna Knauf Insulation w Ecose Technology"
1. dach skłony - Classic 032; Classic 035; Unifit 035; Unifit 039
 2. strop drewniany - Classic 038; Classic 044
 3. fasada wentylowana - TP 116; TP 435 B; TP 425 B; TP 135

*** proponowane rodzaje pokrycia dachowego (w projekcie przyjęto obciążenie dachówki ceramicznej):

1. "Dachówka ceramiczna Creator"
2. "Dachówka cementowa Euroart"
3. Blacha-dachówka
4. Blacha płaska, łączona listwami

**** kompletny system ociepleń Termo Organika

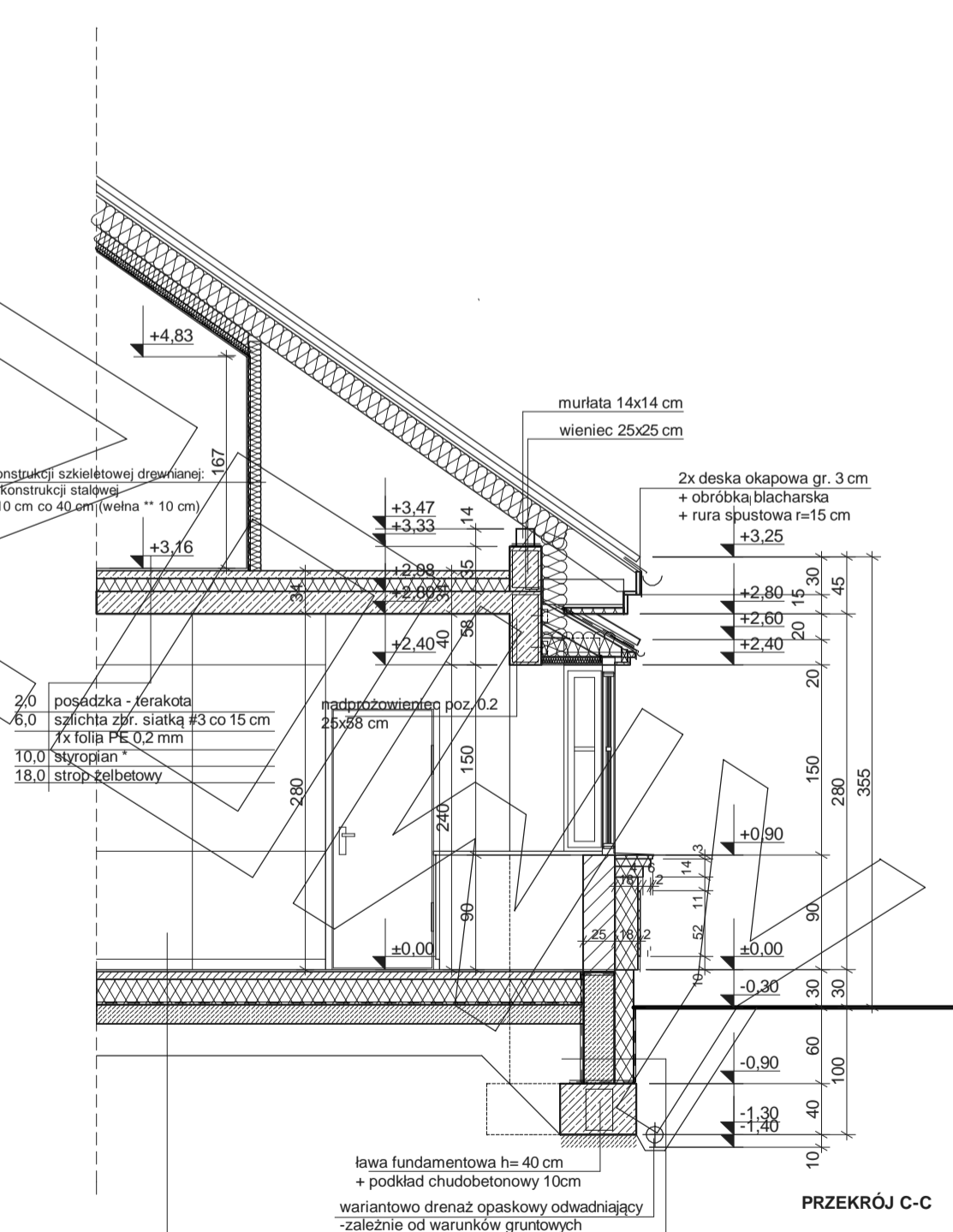
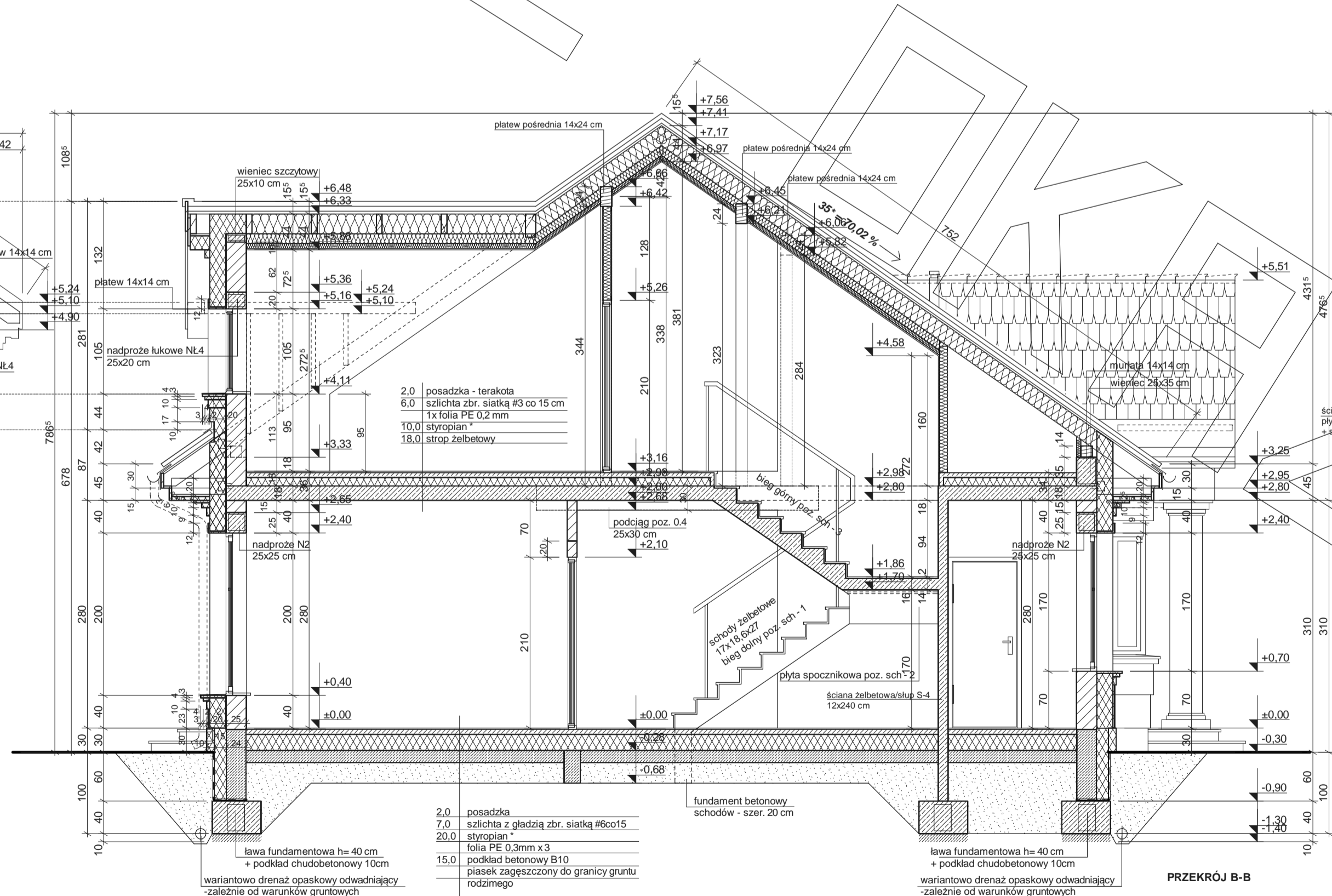
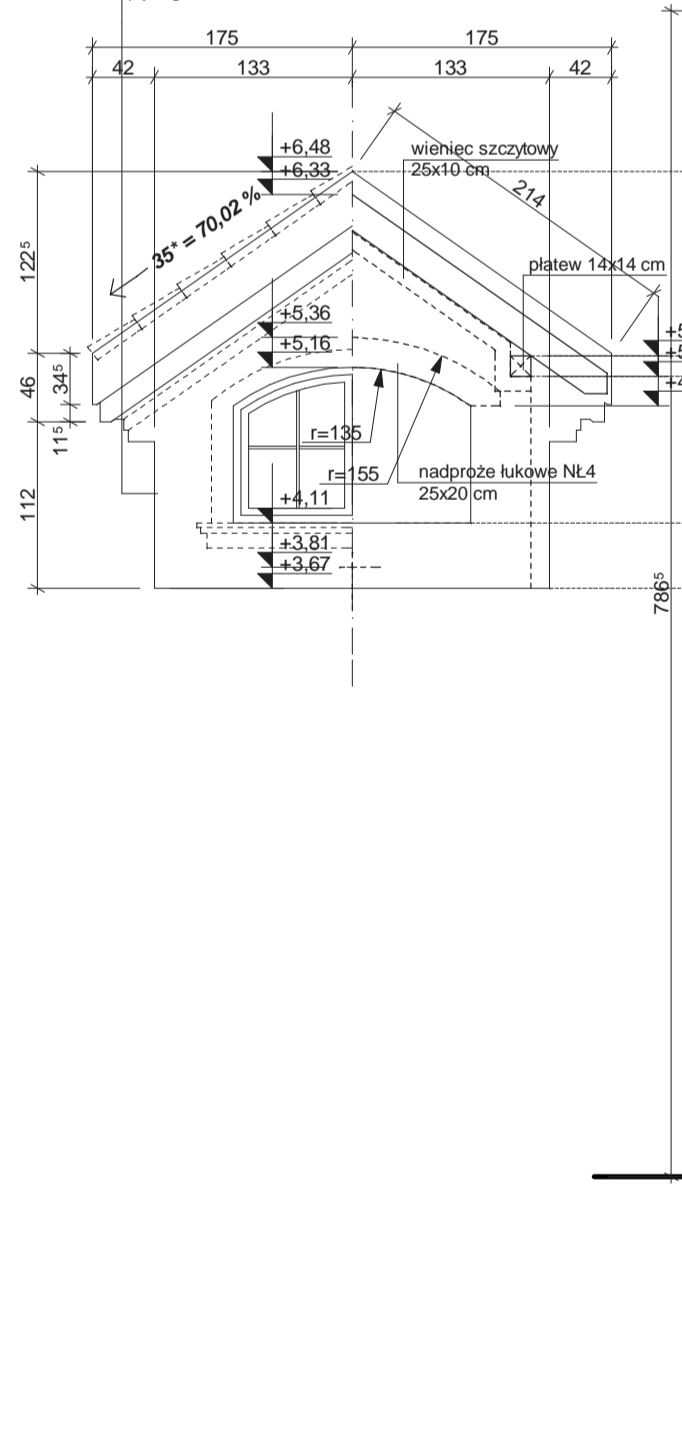
***** deska elewacyjna Cedral

***** w razie zmiany materiału np. na styropian lub wełnę mineralną grubość ocieplenia dostosować do obowiązujących przepisów

Uwagi :

- przewody spalinalne odizolować od konstrukcji drewnianej
- 3 cm wełna min.+ folia aluminiowa (p-poż)
- murłaty mocować do wieńca na kotwy M12 co 100 cm, śruby M12 i kolki do betonu
- pozycje konstrukcyjne - patrz opracowanie konstrukcyjne
- konstr. podbitki okapowej mocować do ścian za pomocą łączówki, śruby M12 i kolki do betonu

ściana boczna lukarny:
 tynk
 10,0 strypian
 2,0 płyta OSB
 14,0 skłupki 5x14 cm/wełna
 folia parozalocyjna
 1,2 płyta g-k



2,0 posadzka
 7,0 szlichta z gładzią zbr. siatką #6co15
 20,0 stropian
 15,0 styropian
 24,0 ściana z bloczków betonowych gr. 24 cm
 pasek zagęszczony do granicy gruntu rodzimego

folia kubelkowa
 izol. przeciwwilgociowa - prepar. nufoliflex 2x
 zaprawa klejowa na siatce winyl. 2x
 15,0 styropian
 24,0 ściana z bloczków betonowych gr. 24 cm
 na zapr. cement.
 izol. przeciwwilgociowa - prepar. nufoliflex 2x



ELEWACJA FRONTOWA



ELEWACJA BOCZNA

