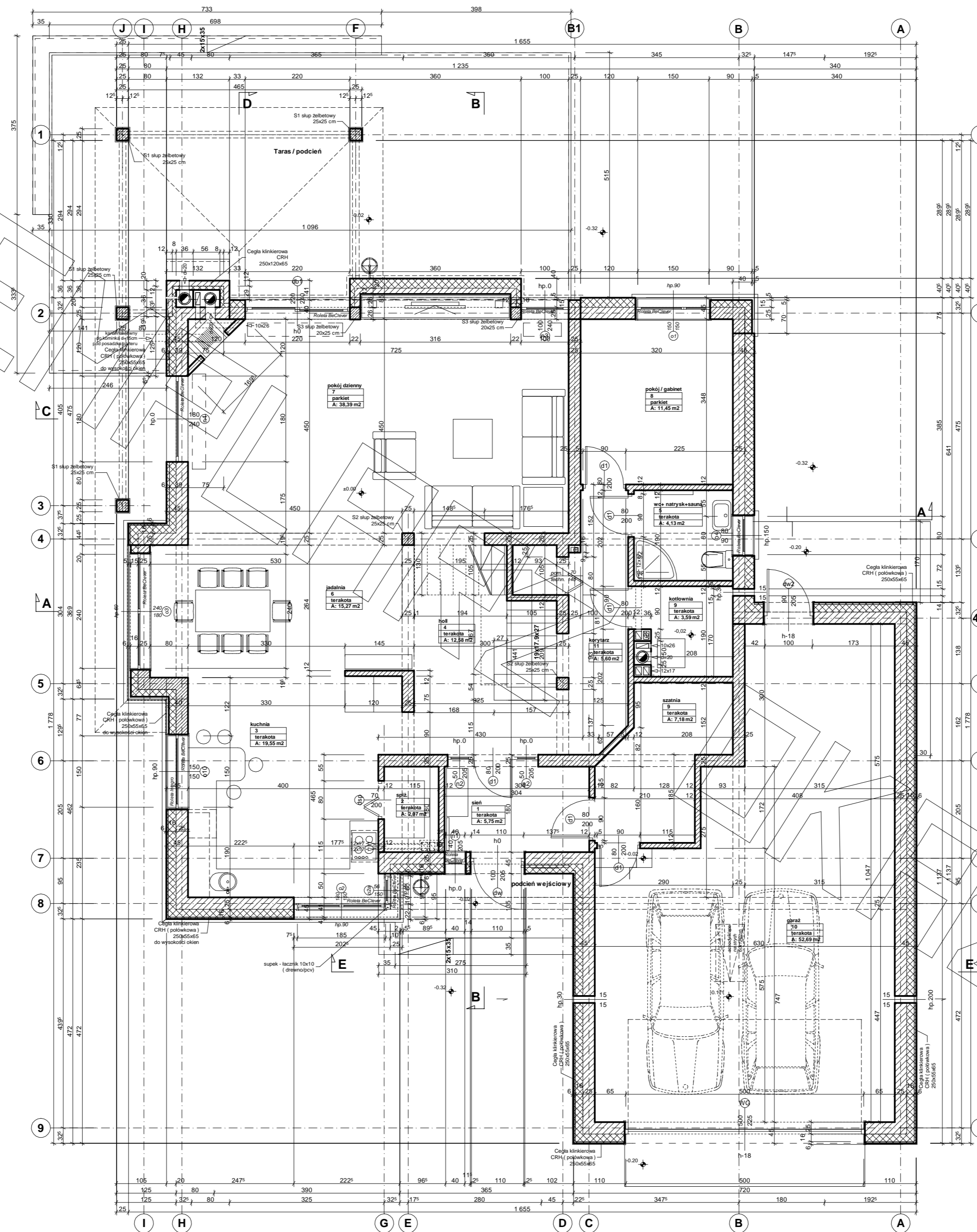


# RZUT PARTERU



3. Wymiary okien podano w świetle muru. Stalarkę należy dobrać z uwzględnieniem 3 cm "węgarów". Ze względu na zastosowanie rolet zewnętrznych "Integro" okna obsadzać licując krawędzią do zewnętrznej nadproża.

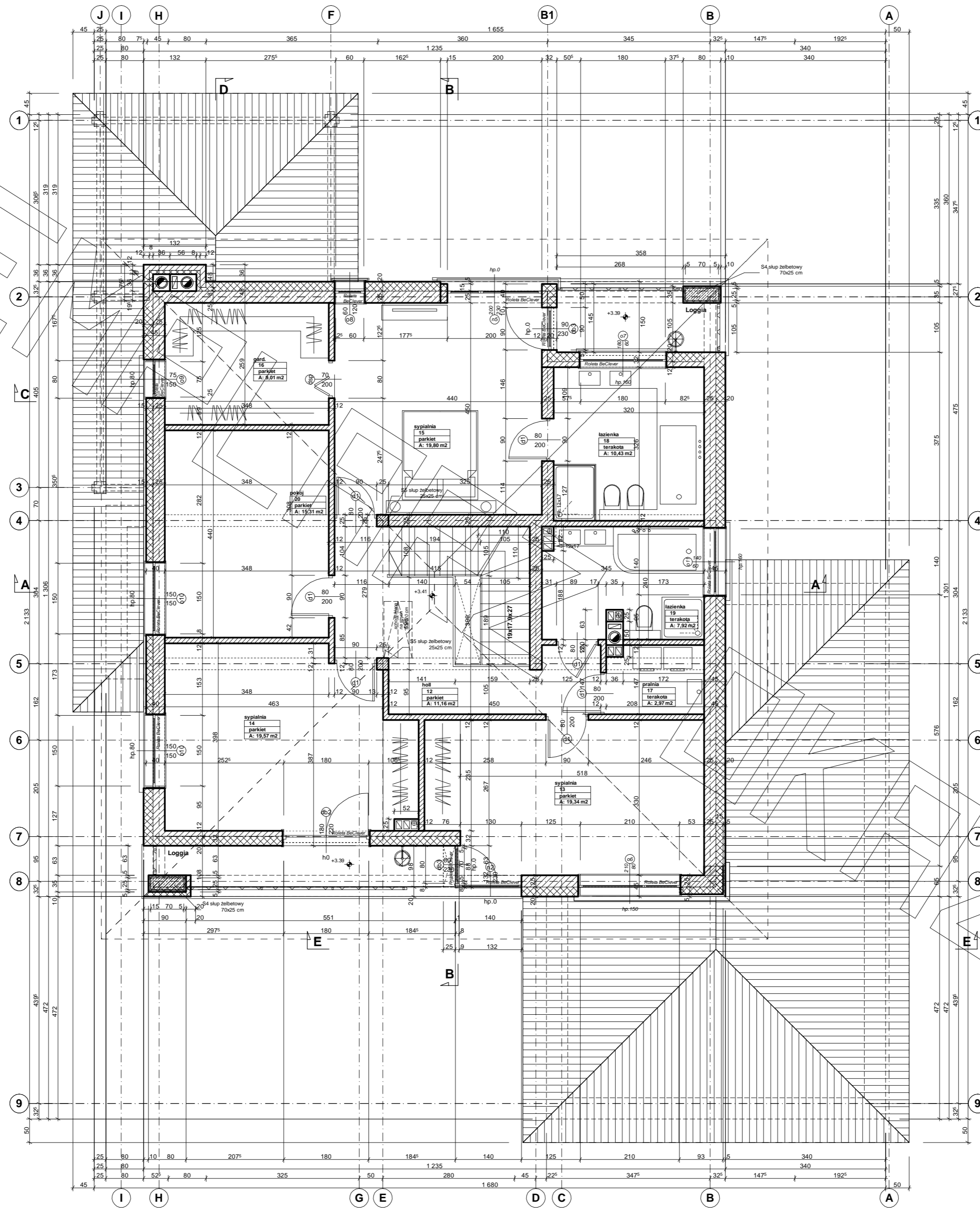
4. Ściany osłonowe kotwic do ścian nośnych budynku zgodnie z opisem konstrukcyjnym.

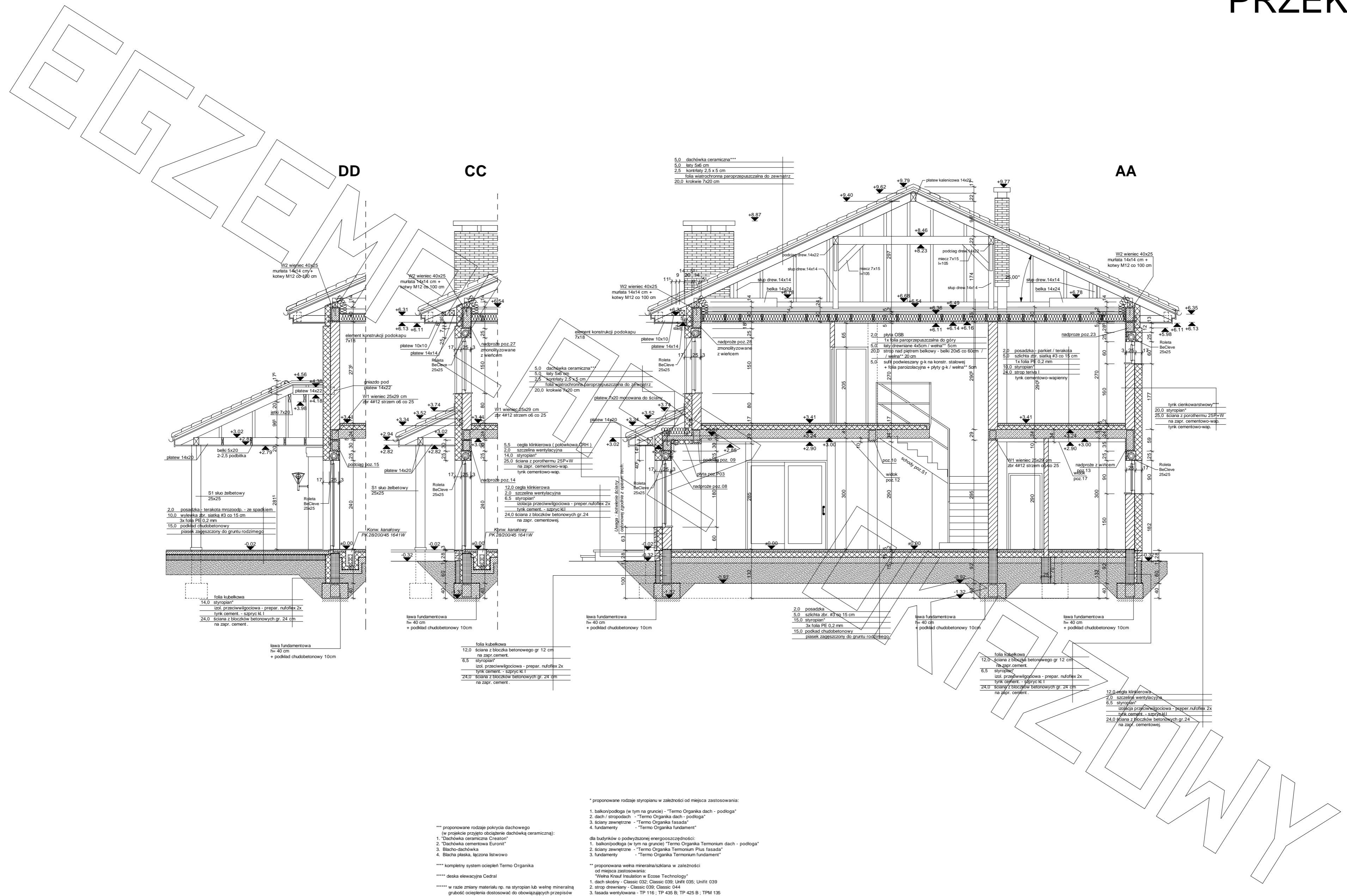
Uwaga :

1. Ścianę osłonową garażu oraz zaznaczone elewacje (do wysokości okien) zaprojektowano z cegły klinkierowej CRH (połownikowa) 250x120x65 mm. Opcjonalnie można zastosować do wykończenia elewacji cegły 250x120x65 mm po odpowiednim poszerzeniu murów fundamentowych.

2. Komin zewnętrzny zaprojektowano z cegły klinkierowej CRH (250x120x65 mm).

# RZUT PIĘTRA





5.0 dachówka ceramiczna\*\*\*  
 5.0 lity 500 cm  
 2.5 korystki 2,5 x 5 cm  
 folia wiatrochronna paroprzepuszczalna do zewnątrz  
 20.0 krokiew 7x20 cm

2.0 posadzka - terakota mrozoodp. - ze spadzkiem  
 10.0 wykładka str. siatka #3 co 15 cm  
 3x folia PE 0.2 mm  
 15.0 podkład chudek betonowy  
 pasek zapaszczyony do gruntu rodzimego

lawa fundamentowa  
 h= 40 cm  
 + podkład chudek betonowy 10cm

folia kubelkowa  
 12.0 ściana z bloczków betonowych gr 12 cm  
 na zapr. cement.  
 6.5 styropian\*  
 izol. przeciwwilgociowa - prepar. nufolox 2x  
 tynk cement. - szparyc 11  
 24.0 ściana z bloczków betonowych gr. 24 cm  
 na zapr. cement.

2.0 posadzka  
 5.0 siatka str. #3 co 15 cm  
 15.0 styropian\*  
 3x folia PE 0.2 mm  
 15.0 podkład chudek betonowy  
 pasek zapaszczyony do gruntu rodzimego

folia kubelkowa  
 12.0 ściana z bloczków betonowych gr 12 cm  
 na zapr. cement.  
 6.5 styropian\*  
 izol. przeciwwilgociowa - prepar. nufolox 2x  
 tynk cement. - szparyc 11  
 24.0 ściana z bloczków betonowych gr. 24 cm  
 na zapr. cement.

12.0 cegła klinkierowa  
 2.0 szczelna wentylacyjna  
 6.5 styropian\*  
 izolacja przeciwwilgociowa - prepar. nufolox 2x  
 tynk cement. - szparyc 11  
 24.0 ściana z bloczków betonowych gr. 24 cm  
 na zapr. cementowej.

\* proponowane rodzaje styropianu w zależności od miejsca zastosowania:

1. balkon/podłoga (w tym na gruncie) - Termo Organika dach - podłoga
2. dach / stropodach - Termo Organika dach - podłoga
3. ściany zewnętrzne - Termo Organika fasada
4. fundamenty - Termo Organika fundament

\*\*\* proponowane rodzaje pokrycia dachowego (w projekcie przyjęto ocieplenie dachówką ceramiczną):

1. Dachówka ceramiczna Creator
2. Dachówka cementowa Euronit
3. Blachodachówka
4. Blacha płaska, łączona listwowo

\*\*\*\* kompletny system ociepleń Termo Organika

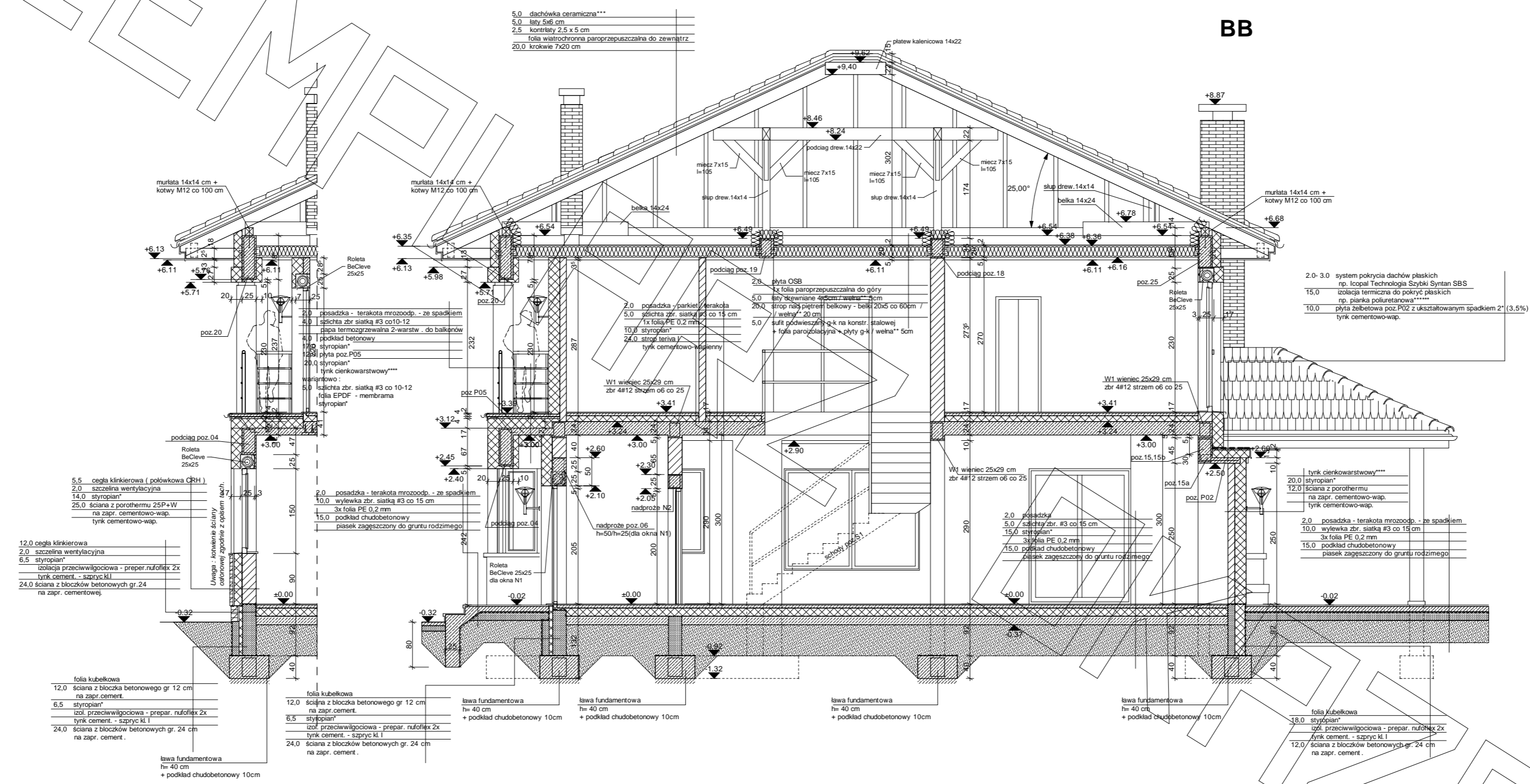
\*\*\*\*\* deska elewacyjna Cedral

\*\*\*\*\* w razie zmiany materiału np. na styropian lub wełnę mineralną grubość ocieplenia dostosować do obowiązujących przepisów

\*\* proponowana wełna mineralna/żółta w zależności od miejsca zastosowania:

\*Wełna Knauf insulation w Ecoze Technology

1. dach skłony - Classic 032; Classic 039; Unifit 035; Unifit 039
2. strop drewniany - Classic 039; Classic 044
3. fasada wentylowana - TP 116; TP 435 B; TP 425 B; TPM 135



\* proponowane rodzaje styropianu w zależności od miejsca zastosowania:

1. balkon/podłoga (w tym na gruncie) - Termo Organika dach - podłoga
2. dach / stropodach - Termo Organika dach - podłoga
3. ściany zewnętrzne - Termo Organika fasada
4. fundamenty - Termo Organika fundament

dla budynków o podwyższonej energooszczędności:

1. balkon/podłoga (w tym na gruncie) - Termo Organika Termonum dach - podłoga
2. ściany zewnętrzne - Termo Organika Termonum Plus fasada
3. fundamenty - Termo Organika Termonum fundament

\*\* proponowana wełna mineralna/szkłana w zależności od miejsca zastosowania:

\*Wełna Knauf Insulation w Ecose Technology

1. dach/skrynia - Classic 032; Classic 039; UniFit 035; UniFit 039
2. strop drewniany - Classic 039; Classic 044
3. fasada wentylowana - TP 116; TP 435 B; TP 425 B; TPM 135

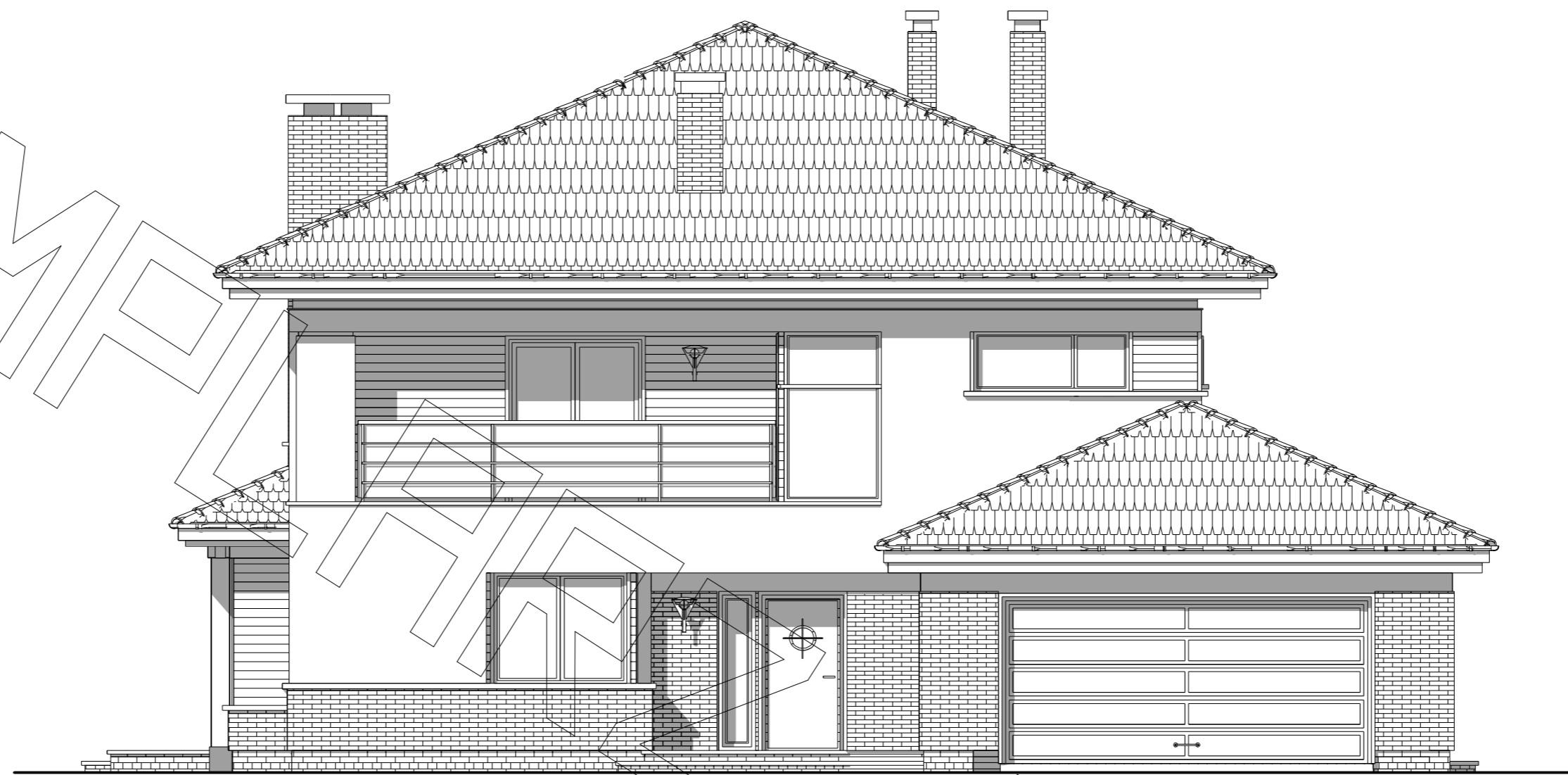
\*\*\* proponowane rodzaje pokrycia dachowego (w projekcie przyjęto obciążenie dachówką ceramiczną):

1. Dachówka ceramiczna Cerastron
2. Dachówka cementowa Euroni
3. Blacho-dachówka
4. Blacha płaska, łączona listwowo

\*\*\*\* kompletny system ociepleń Termo Organika

\*\*\*\*\* deska elewacyjna Cedral

\*\*\*\*\* w razie zmiany materiałów rp. na styropian lub wełnę mineralną grubość ocieplenia dostosować do obowiązujących przepisów



elewacja frontowa :

elewacja boczna :





elewacja ogrodowa :  
elewacja boczna :

