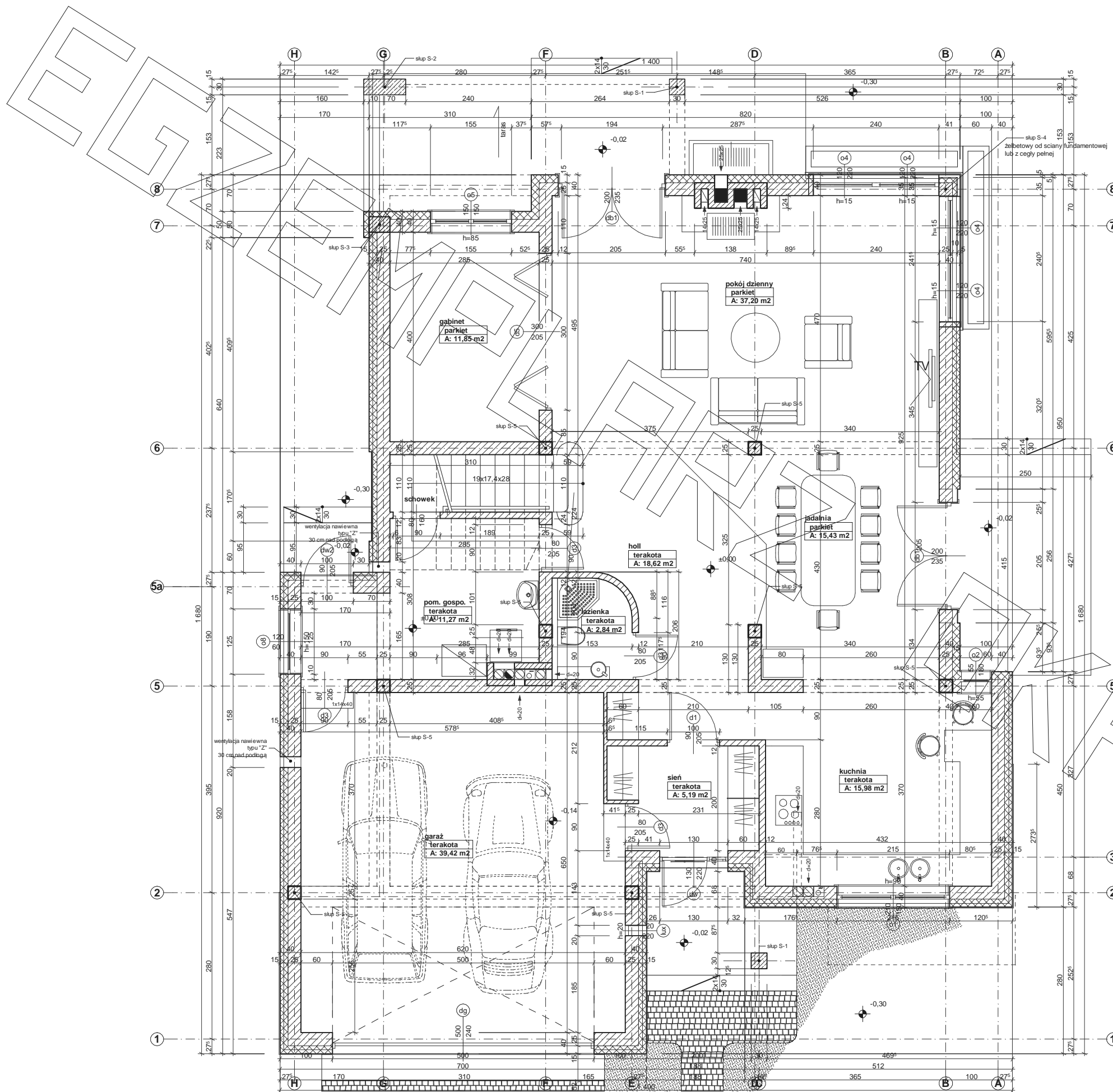
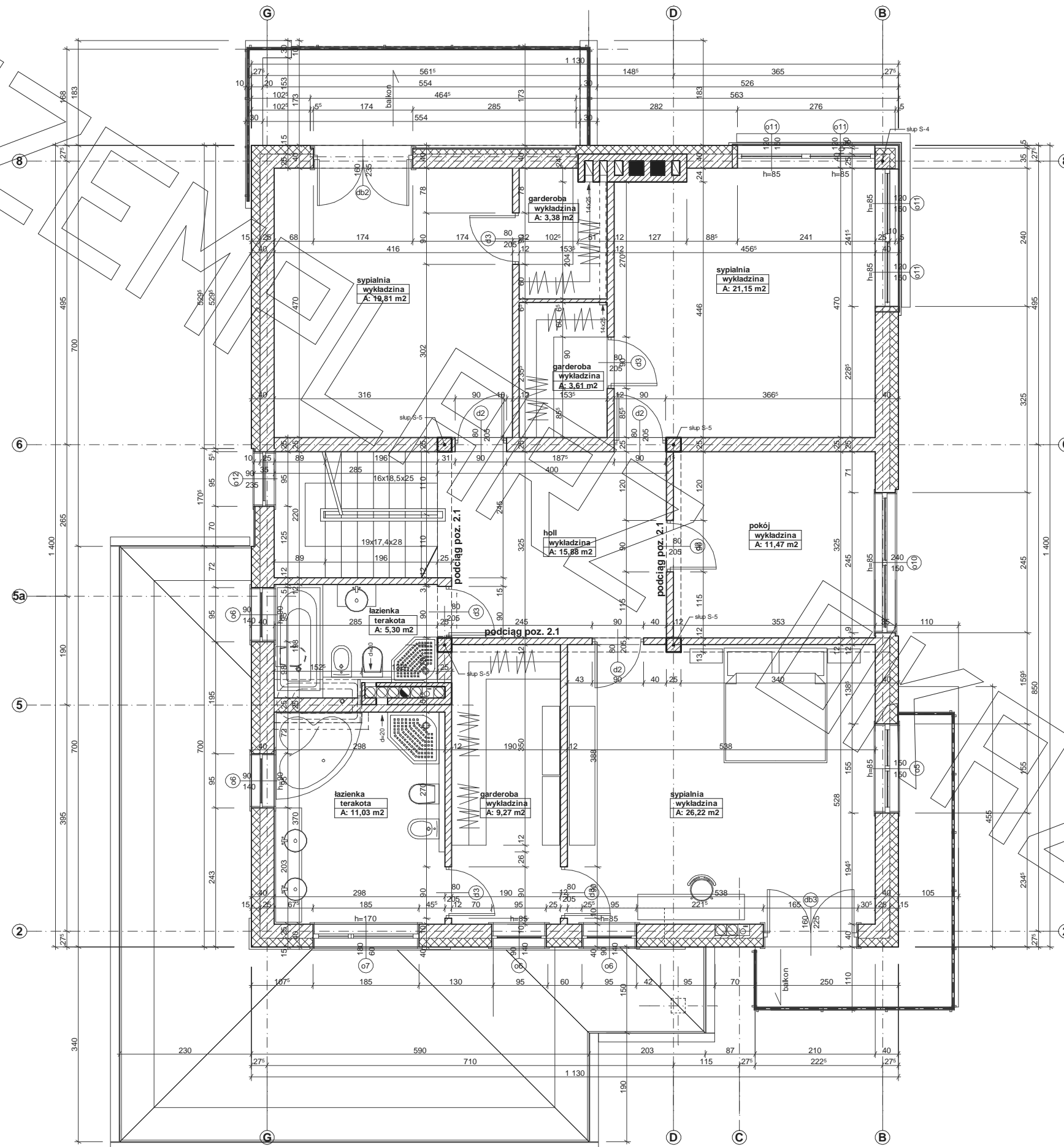
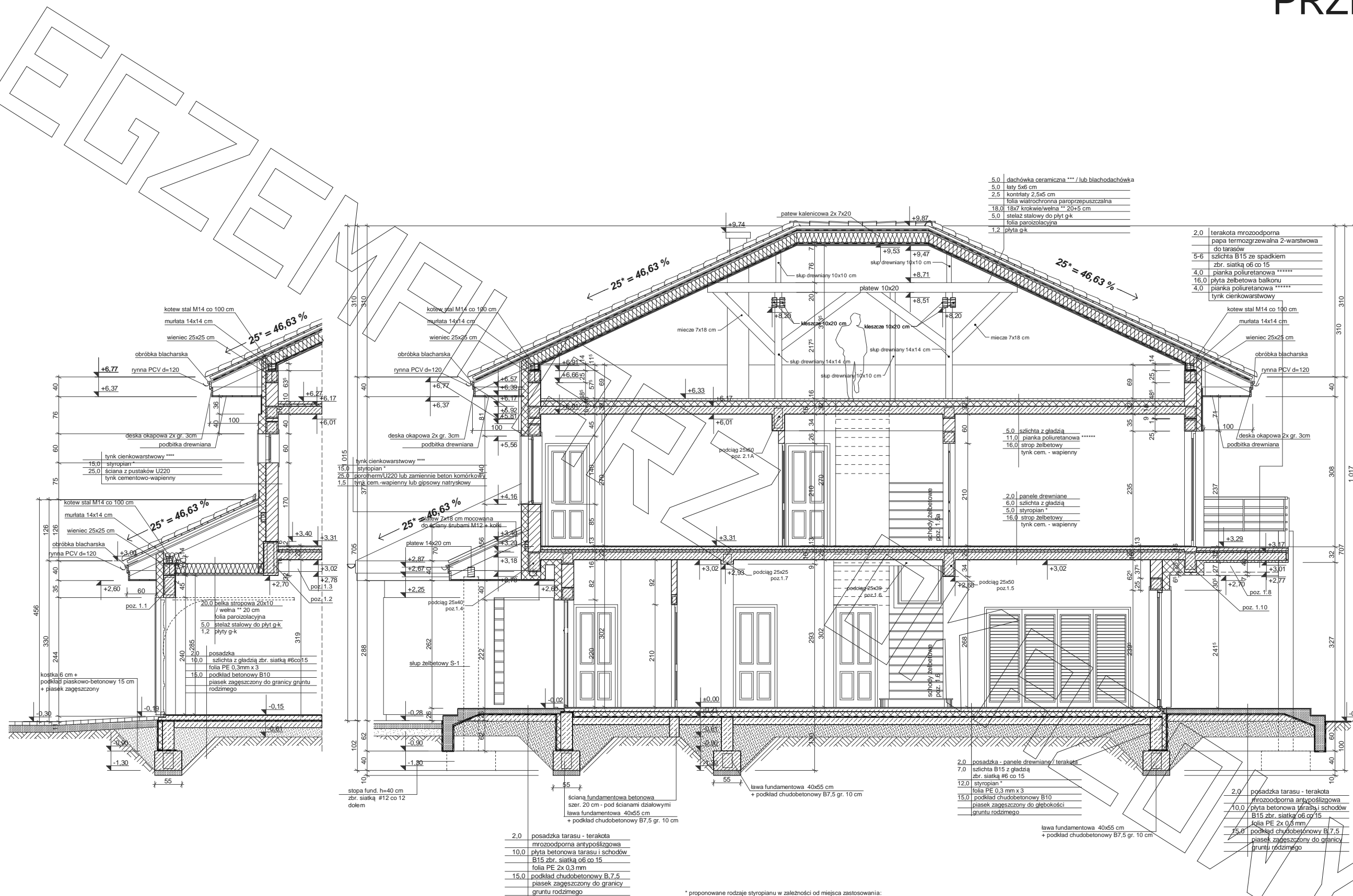


RZUT PARTERU



RZUT PIĘTRA





5.0	dachówka ceramiczna *** / lub blachodachówka
5.0	łaty 5x6 cm
2.5	kontakty 2,5x5 cm
	folia wlotochronna paroprzepuszczalna
18.0	18x7 krokiew/welna ** 20+5 cm
5.0	stelaż stalowy do płyt g-k
	folia paroz izolacyjna
1.2	płyta g-k

2.0	terakota mrozoodporna
	papa termozgrzewalna 2-warstwowa
	do tarasów
5-6	szlichta B15 ze spadkiem
	zbr. siatką o6 co 15
4.0	pienka poliuretanowa *****
16.0	płyta żelbetowa balkonowa
4.0	pienka poliuretanowa *****
	tylnik cienkowarstwowy

2.0	posadzka tarasu - terakota
	mrozoodporna antypoślizgowa
10.0	płyta betonowa tarasu i schodów
	B15 zbr. siatką o6 co 15
	folia PE 2x 0.3 mm
15.0	podkład chudobetonowy B7.5
	piasek zagęszczony do granicy
	gruntu rodzimego

2.0	posadzka - panele drewniane / terakota
7.0	szlichta B15 z gładzią
	zbr. siatką #6 co 15
12.0	styropian *
	folia PE 0.3 mm x 3
15.0	podkład chudobetonowy B10
	piasek zagęszczony do głębokości
	gruntu rodzimego

2.0	posadzka tarasu - terakota
	mrozoodporna antypoślizgowa
10.0	płyta betonowa tarasu i schodów
	B15 zbr. siatką o6 co 15
	folia PE 2x 0.3 mm
15.0	podkład chudobetonowy B7.5
	piasek zagęszczony do granicy
	gruntu rodzimego

* proponowane rodzaje styropianu w zależności od miejsca zastosowania:

1. balkon/podłoga (w tym na gruncie) - "Termo Organika dach - podłoga"
2. dach / stropodach - "Termo Organika dach - podłoga"
3. ściany zewnętrzne - "Termo Organika fasada"
4. fundamenty - "Termo Organika fundament"

dla budynków o podwyższonej energooszczędności:

1. balkon/podłoga (w tym na gruncie) "Termo Organika Termonium dach - podłoga"
2. ściany zewnętrzne - "Termo Organika Termonium Plus fasada"
3. fundamenty - "Termo Organika Termonium fundament"

** proponowana wełna mineralna/szklana w zależności od miejsca zastosowania:

"Wełna Knauf Insulation w Ecose Technology"

1. dach skośny - Classic 032; Classic 039; Unifit 035; Unifit 039
2. strop drewniany - Classic 039; Classic 044
3. fasada wentylowana - TP 116 ; TP 435 B ; TP 425 B ; TPM 135

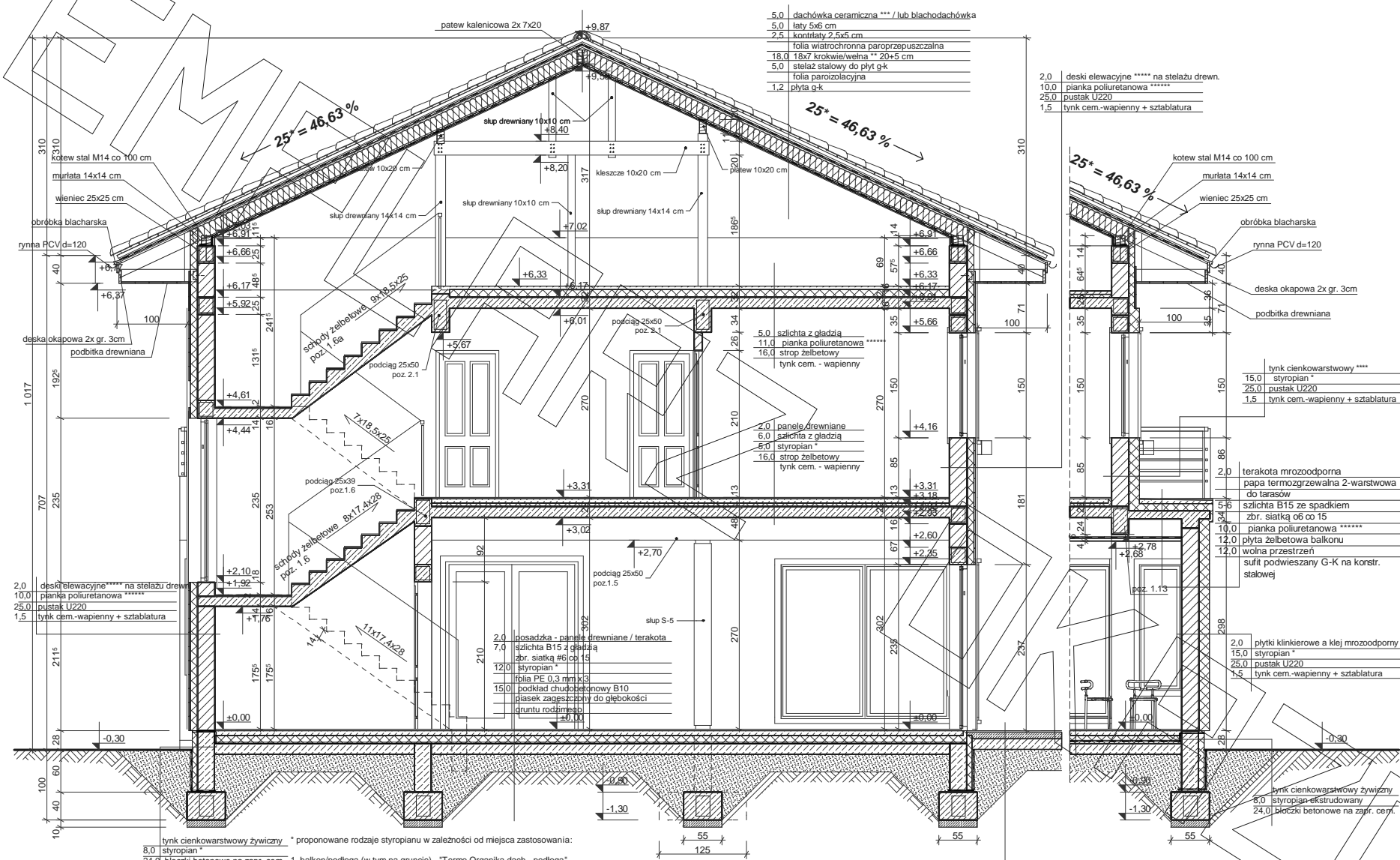
*** proponowane rodzaje pokrycia dachowego (w projekcie przyjęto obciążenie dachówką ceramiczną):

1. "Dachówka ceramiczna Creaton"
2. "Dachówka cementowa Euronit"
3. Blacha dachówka
4. Blacha płaska, łączona listwami

**** kompletny system ociepleń Termo Organika

***** deska elewacyjna Cedral

***** w razie zmiany materiału np. na styropian lub wełnę mineralną grubość ocieplenia dostosować do obowiązujących przepisów



- proponowane rodzaje styropianu w zależności od miejsca zastosowania:
1. balkon/podłoga (w tym na gruncie) - "Termo Organika dach - podłoga"
 2. dach / stropodach - "Termo Organika dach - podłoga"
 3. ściany zewnętrzne - "Termo Organika fasada"
 4. fundamenty - "Termo Organika fundament"
- dla budynków o podwyższonej energooszczędności:
1. balkon/podłoga (w tym na gruncie) "Termo Organika Termonium dach - podłoga"
 2. ściany zewnętrzne - "Termo Organika Termonium Plus fasada"
 3. fundamenty - "Termo Organika Termonium fundament"
- proponowana wełna mineralna/szklana w zależności od miejsca zastosowania:
- "Wełna Knauf Insulation w Ecose Technology"
1. dach skośny - Classic 032; Classic 039; Unifit 035; Unifit 039
 2. strop drewniany - Classic 039; Classic 044
 3. fasada wentylowana - TP 116 ; TP 435 B ; TP 425 B ; TPM 135
- proponowane rodzaje pokrycia dachowego (w projekcie przyjęto obciążenie dachówką ceramiczną):
1. "Dachówka ceramiczna Creaton"
 2. "Dachówka cementowa Euronit"
 3. "Blacho-dachówka"
 4. "Blacha płaska, łączona listwowo"
- kompletny system ociepleń Termo Organika
- deska elewacyjna Cedral
- w razie zmiany materiału np. na styropian lub wełnę mineralną grubość ocieplenia dostosować do obowiązujących przepisów
- posadzka tarasu - terakota
- mrozoodporna antypoślizgowa
- plyta betonowa tarasu i schodów
- B15 zbr. siatką o6 co 15
- folia PE 2x 0.3 mm
- podkład chudobetonowy B.7.5
- piasek zagęszczony do granicy gruntu rodzimego

