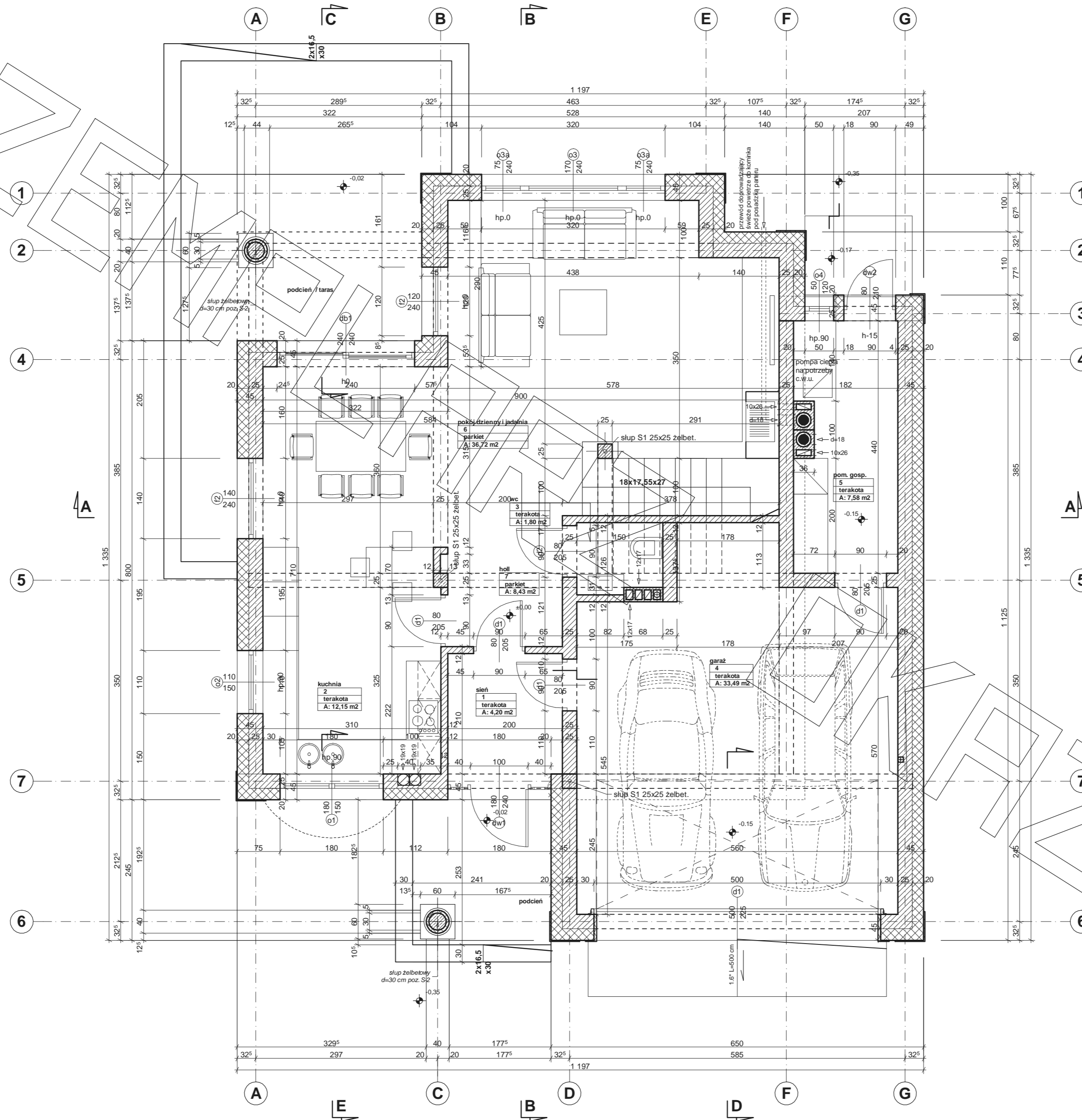
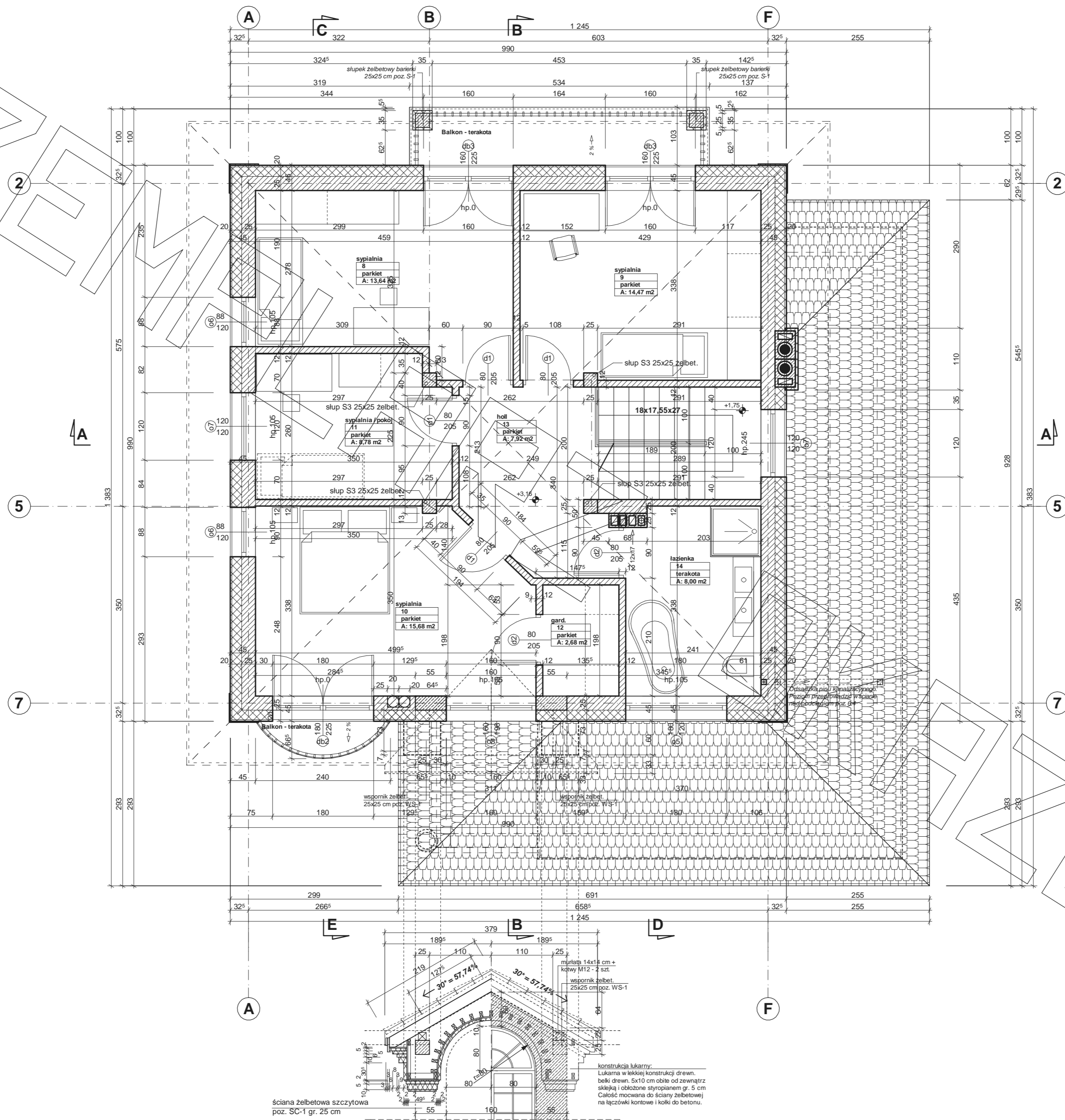


# RZUT PARTERU



# RZUT PIĘTRA

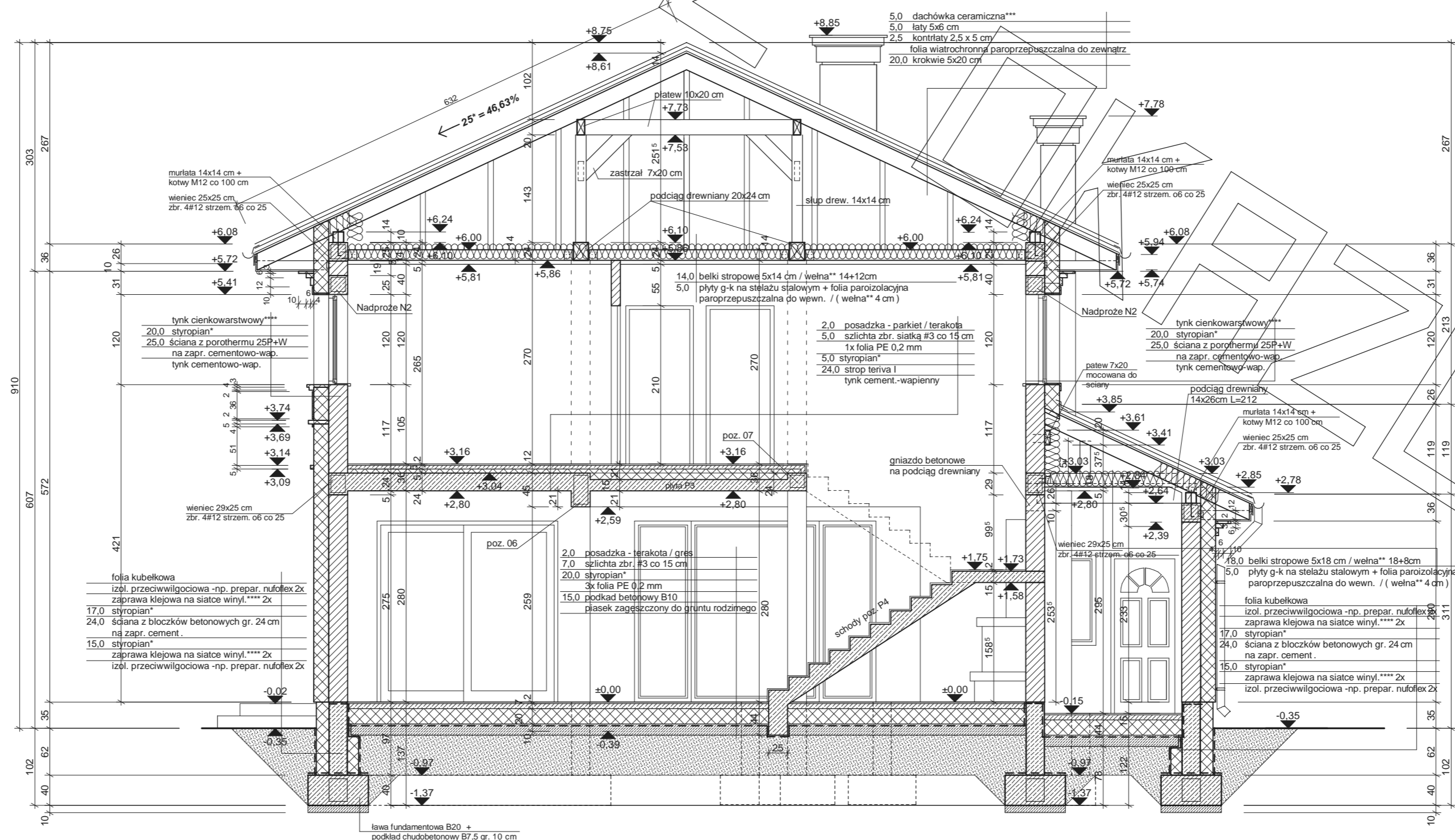
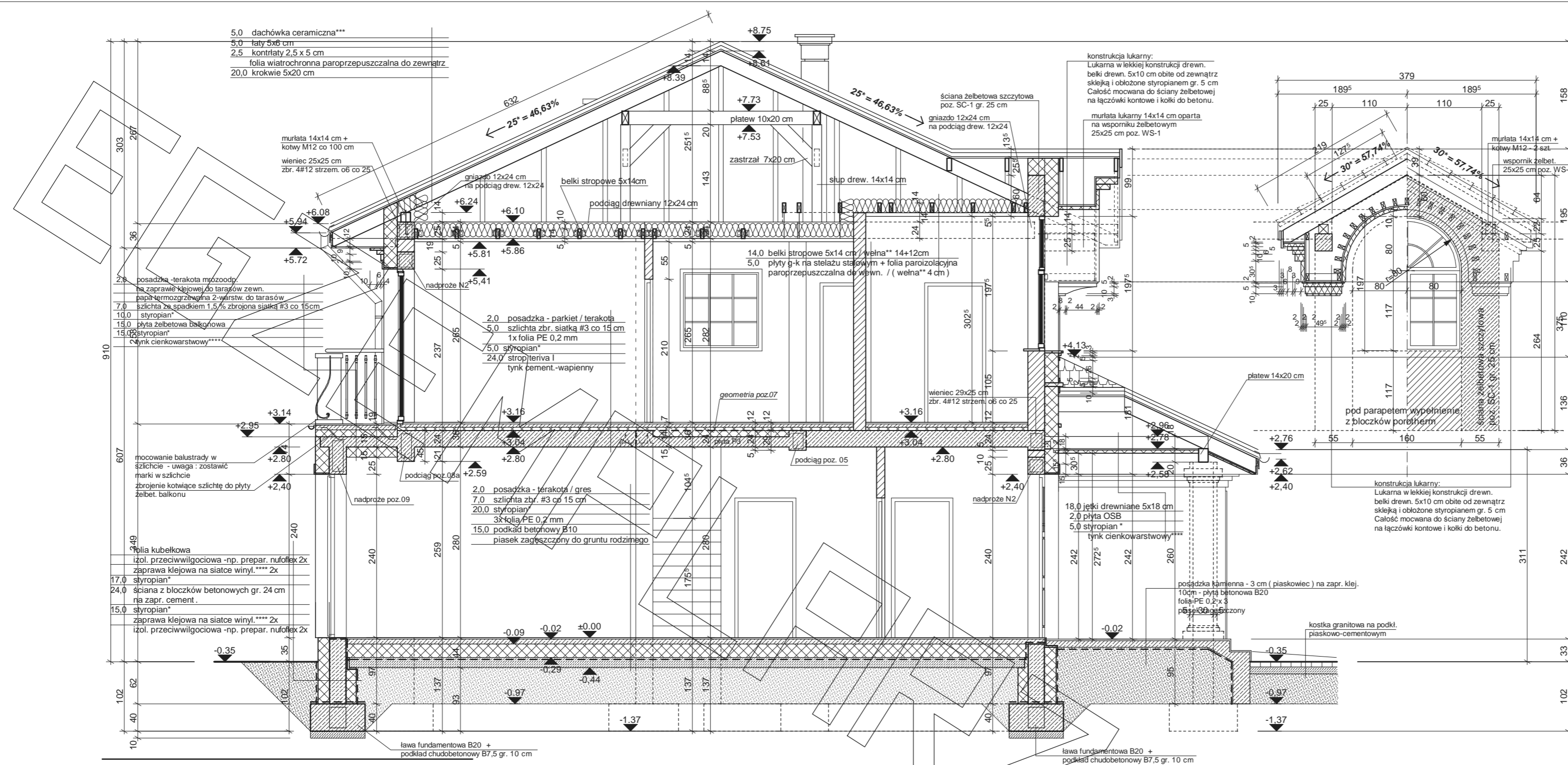


ściana żelbetowa szczytowa poz. SC-1 gr. 25 cm

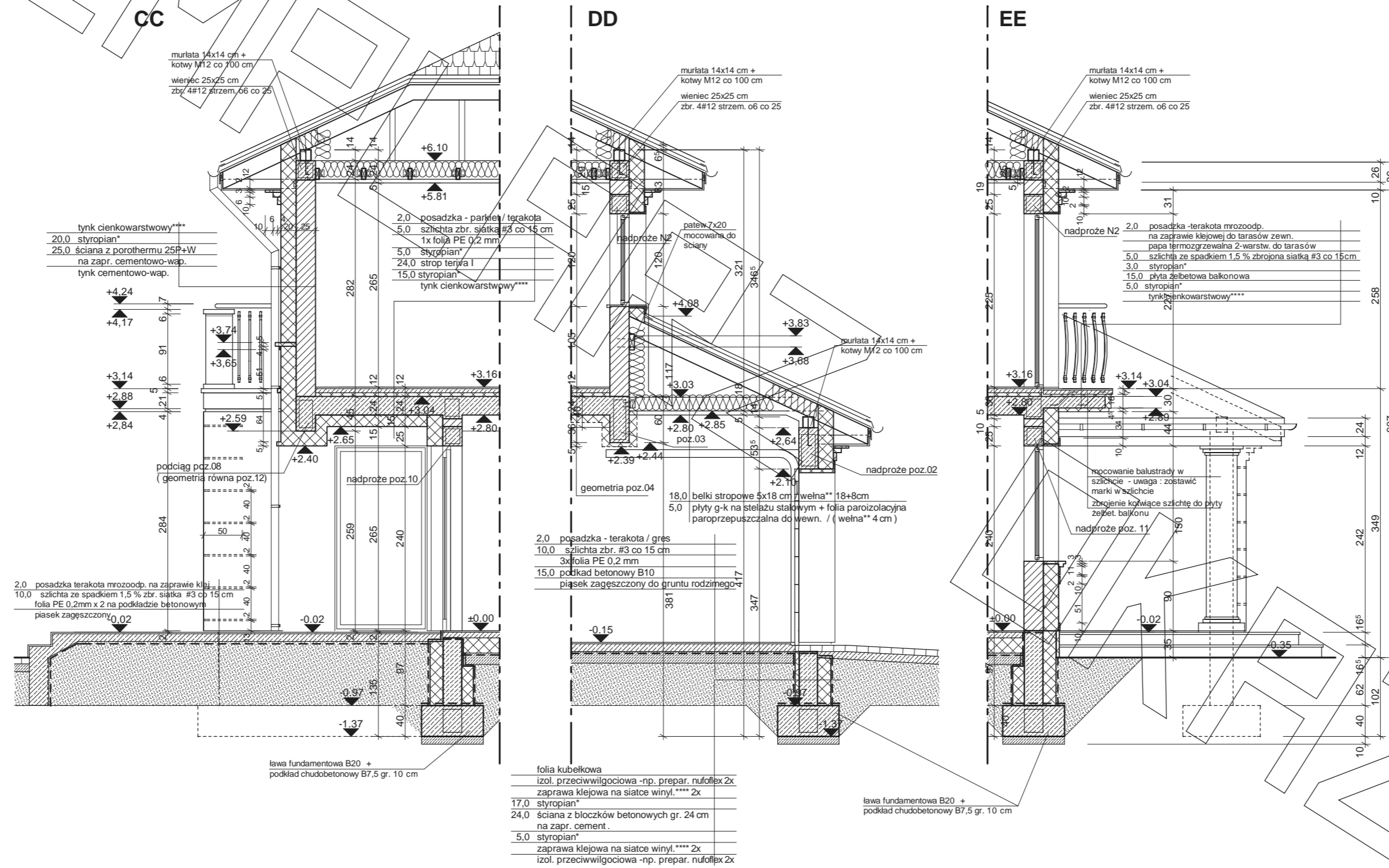
konstrukcja lukarny:  
Lukarna w lekkiej konstrukcji drewn.  
bełki drewn. 5x10 cm obite od zewnątrz  
sklejka i obłożone styropianem gr. 5 cm  
Całość mocowana do ściany żelbetowej  
na łączówki kontowe i kolki do betonu.



# PRZEKRÓJ









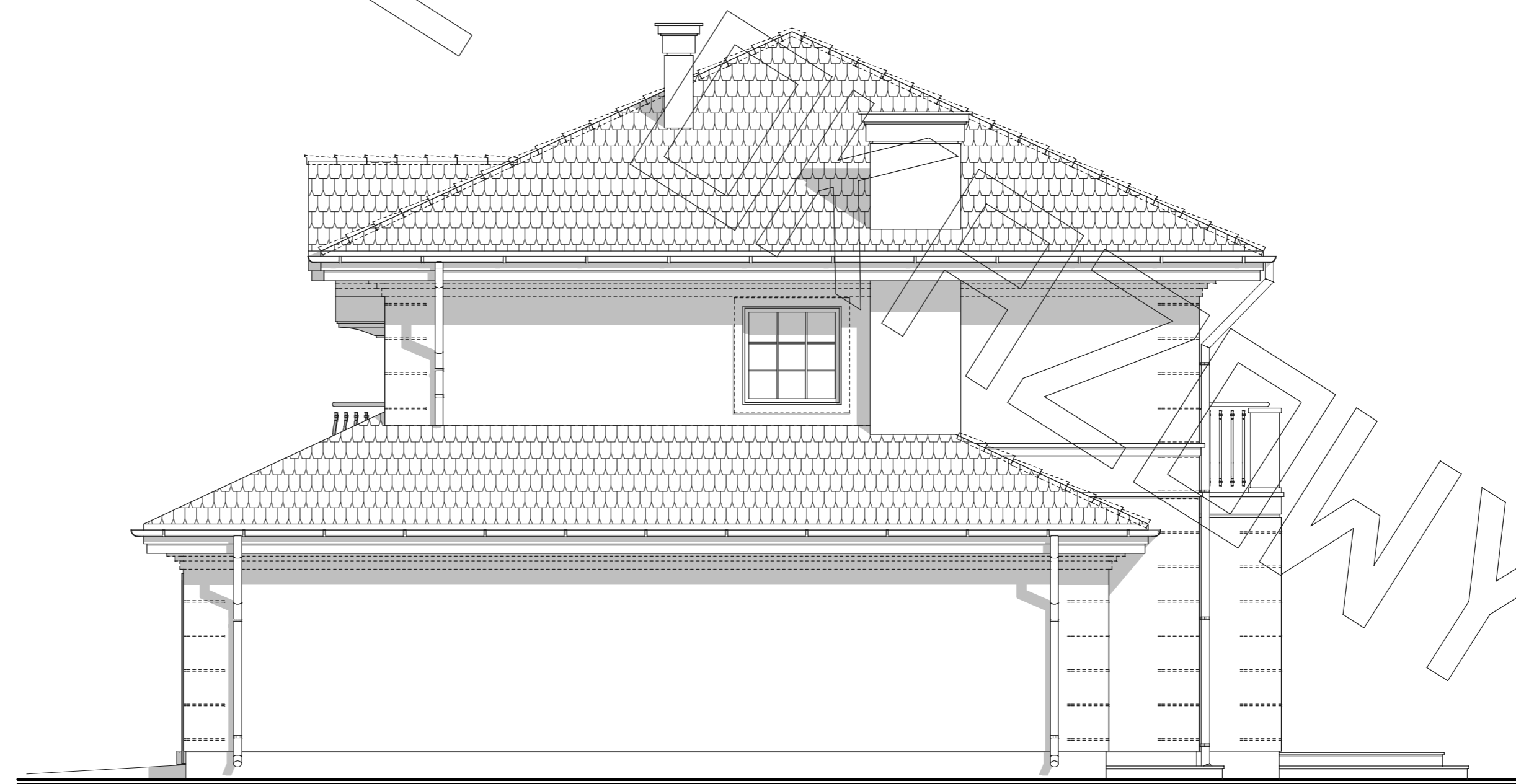
ELEWACJA FRONTOWA :



ELEWACJA BOCZNA :



ELEWACJA TYLNA :



ELEWACJA BOCZNA :