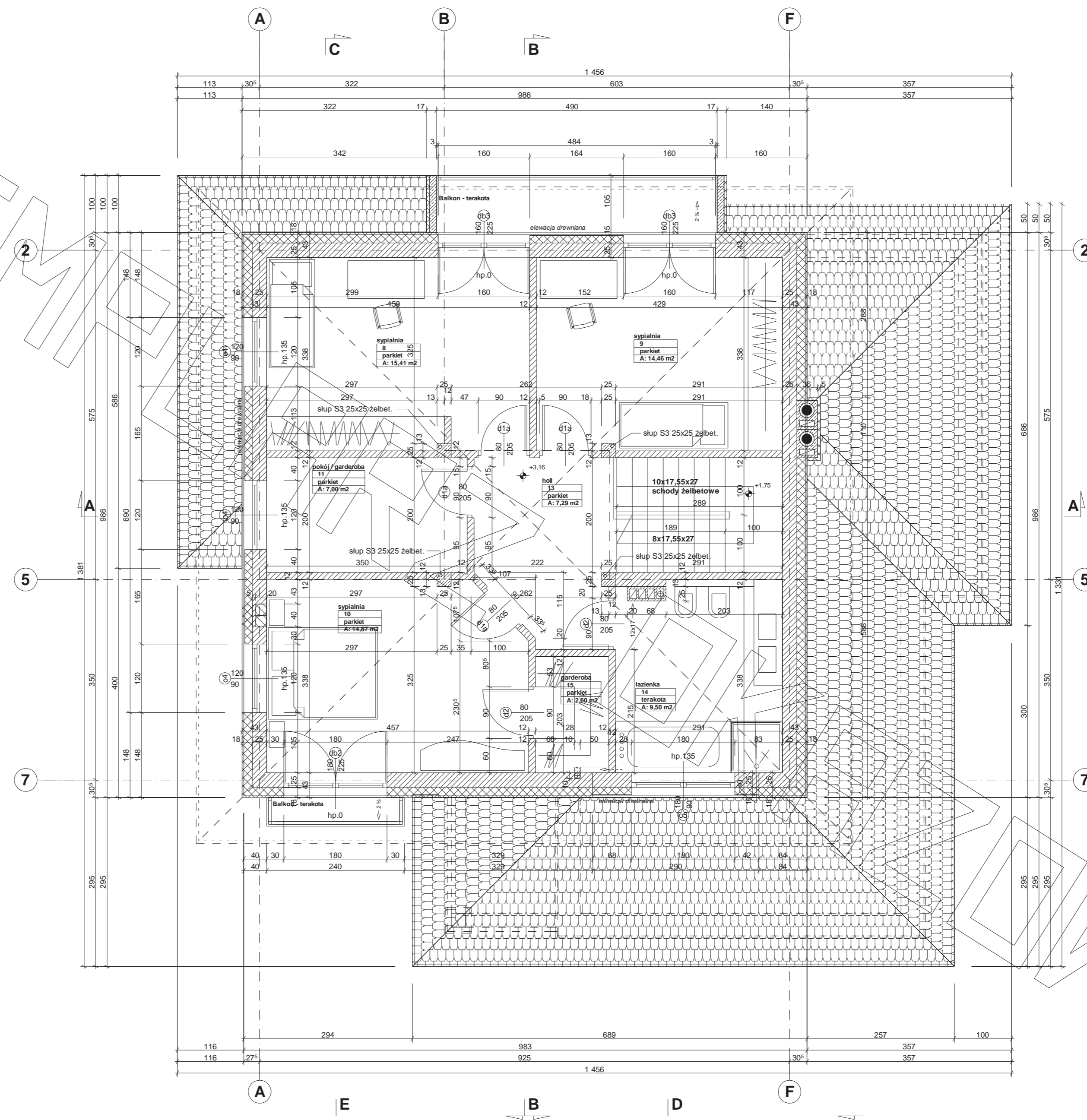
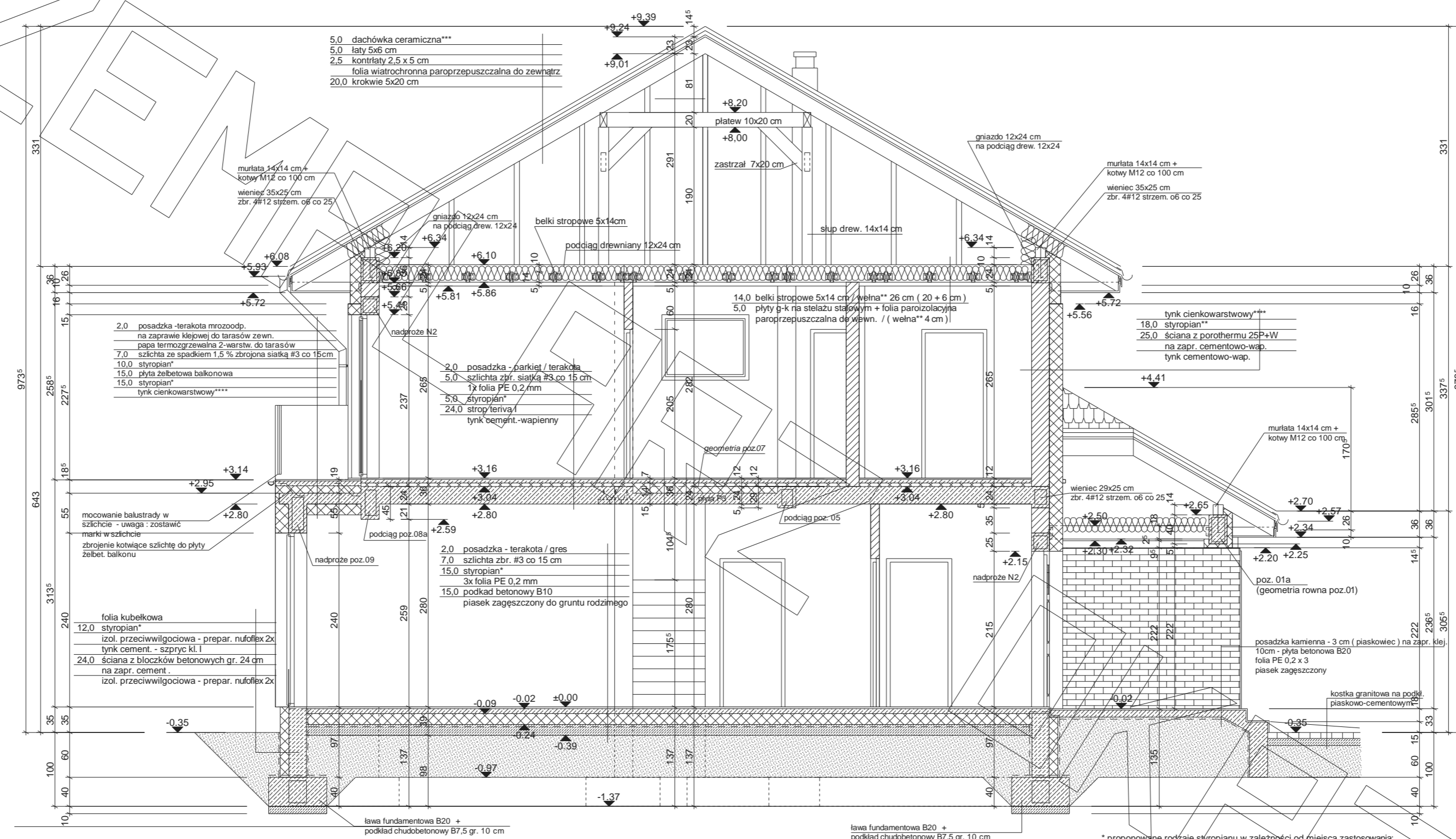


- Uwagi:**
- wymiary otworu bramy garażowej 500x225cm
 - bramę garażową montować wewnątrz pomieszczenia za pomocą kotew dystansowych
 - glify otworu bramy garażowej docieplić styropianem gr. 5cm
 - w przypadku montażu innej bramy garażowej dostosować wielkość otworu i sposób montażu do wymogów producenta
 - pozycje konstrukcyjne - patrz opracowanie konstrukcyjne
 - w elewacji, w miejscu występowania płytek klinkierowych jako izolację termiczną zastosować styropian



Uwagi :

- przewody spalinowe odizolować od konstrukcji drewnianej
- 3 cm wełna min.+ folia aluminiowa (p-poż)
- pozycje konstrukcyjne - patrz opracowanie konstrukcyjne
- barierka schodów wewnętrznych wg. odrębnego opracowania dostawcy systemu
- barierka zewnętrzna wg. odrębnego opracowania dostawcy systemu
- w elewacji, w miejscu występowania płytek klinkierowych jako izolację termiczną zastosować styropian



Uwagi :

- wymiary otworu bramy garażowej 500x225cm
- bramę garażową montować wewnątrz pomieszczenia za pomocą kotew dystansowych
- głyby otworu bramy garażowej docięcić styropianem gr. 5cm
- w przypadku montażu innej bramy garażowej dostosować wielkość otworu i sposób montażu do wymogów producenta
- pozycje konstrukcyjne - patrz opracowanie konstrukcyjne
- w elewacji, w miejscu występowania płytek klinkierowych jako izolację termiczną zastosować styropian

*** proponowane rodzaje pokrycia dachowego (w projekcie przyjęto obciążenie dachówką ceramiczną):

1. "Dachówka ceramiczna Creaton"
2. "Dachówka cementowa Euronit"
3. Blacha-dachówka
4. Blacha płaska, łączona listwami

**** kompletny system ociepleń Termo Organika

***** deska elewacyjna Cedral

* proponowane rodzaje styropianu w zależności od miejsca zastosowania:

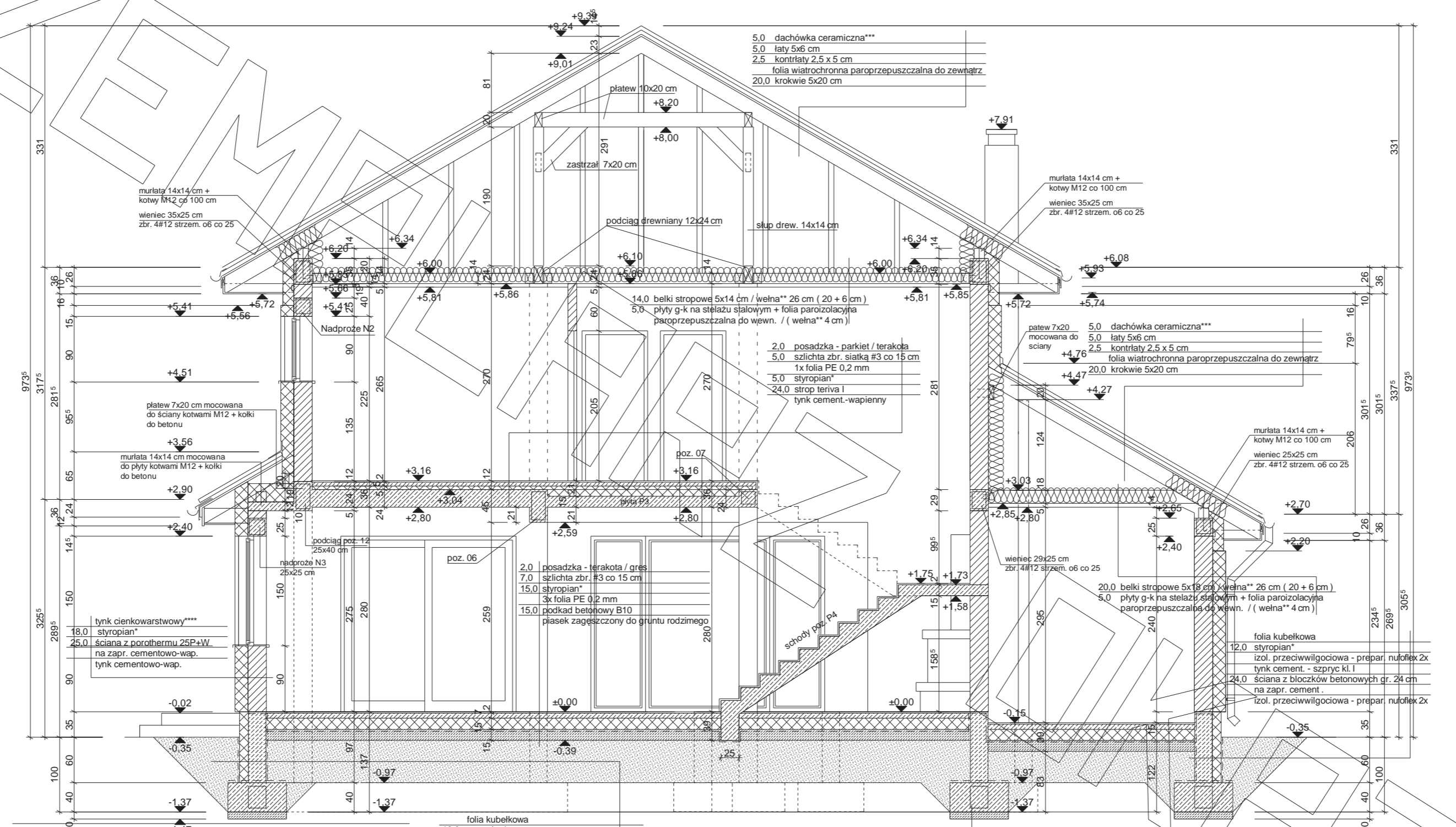
1. balkon/podłoga (w tym na gruncie) - "Termo Organika dach - podłoga"
2. dach / stropodach - "Termo Organika dach - podłoga"
3. ściany zewnętrzne - "Termo Organika fasada"
4. fundamenty - "Termo Organika fundament"

dla budynków o podwyższonej energooszczędności:

1. balkon/podłoga (w tym na gruncie) "Termo Organika Termonium dach - podłoga"
2. ściany zewnętrzne - "Termo Organika Termonium Plus fasada"
3. fundamenty - "Termo Organika Termonium fundament"

** proponowana wełna mineralna/szklana w zależności od miejsca zastosowania:
"Wełna Knauf Insulation w Ecosse Technology"

1. dach skośny - Classic 032; Classic 039; Unifit 035; Unifit 039
2. strop drewniany - Classic 039; Classic 044
3. fasada wentylowana - TP 116; TP 435 B; TP 425 B; TPM 135



folia kubelkowa
12.0 styropian
izol. przeciwwilgociowa - prepar. nufollex 2x
tynk cement. - szparyc kl.I
24.0 ściana z bloczków betonowych gr. 24 cm
na zapr. cement.

Uwaga izol. przeciwwilgociowa - prepar. nufollex 2x
- wymiary otworu bramy garażowej 500x225cm
- bramę garażową montować wewnątrz pomieszczenia za pomocą kotw dystansowych
- gily otworu bramy garażowej docieplić styropianem gr. 5cm
- w przypadku montażu innej bramy garażowej dostosować wielkość otworu i sposób montażu do wymogów producenta
- pozycje konstrukcyjne - patrz opracowanie konstrukcyjne
- w elewacji, w miejscu występowania płytek klinkierowych jako izolację termiczną zastosować styropian

*** proponowane rodzaje pokrycia dachowego (w projekcie przyjęto obciążenie dachówką ceramiczną):
1. Dachówka ceramiczna Creator
2. Dachówka cementowa Euronit
3. Blacho-dachówka
4. Blacha płaska, łączona listwowo
**** kompletny system ociepleń Termo Organika
***** deska elewacyjna Cedral

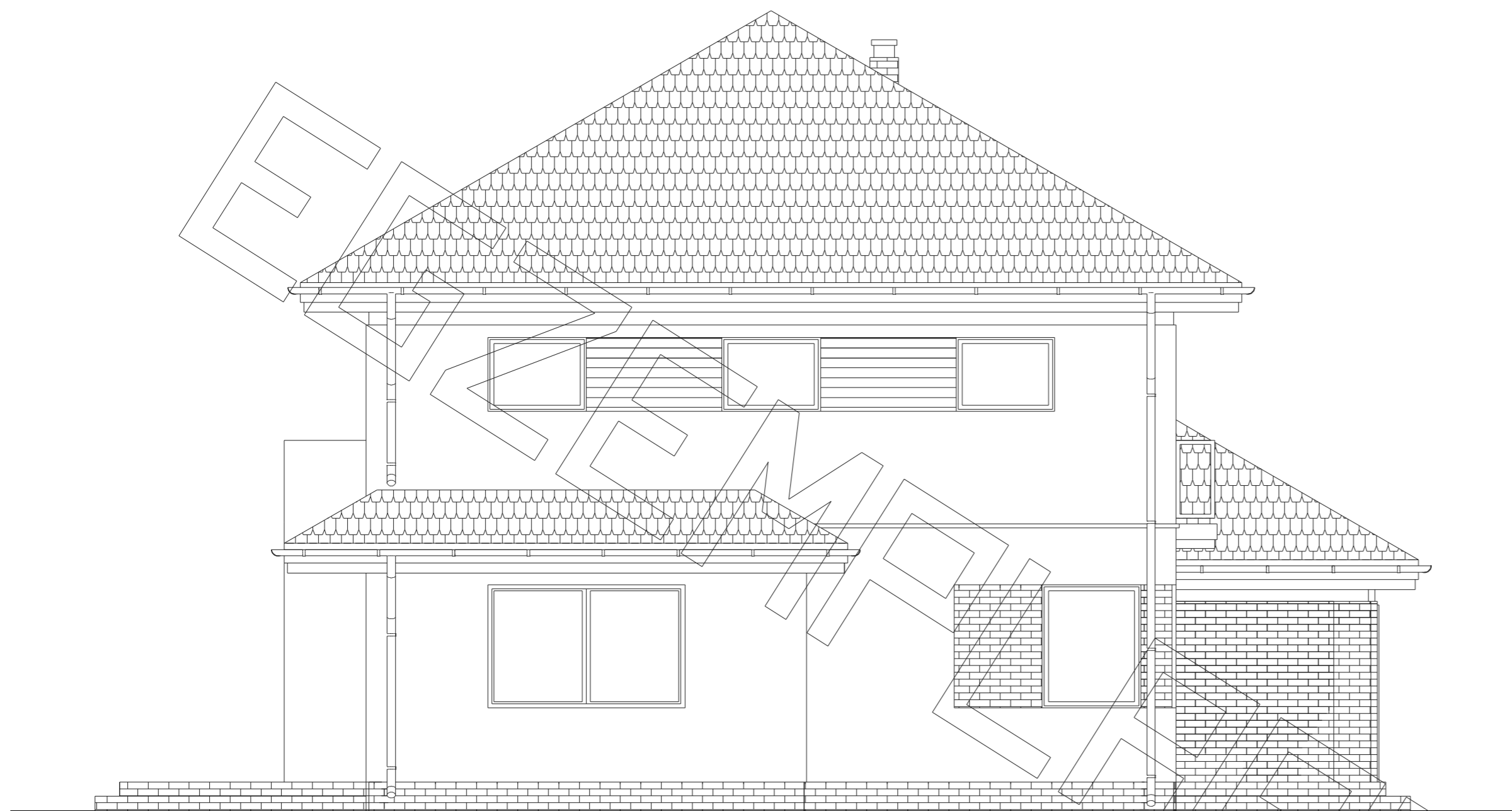
proponowane rodzaje styropianu w zależności od miejsca zastosowania:
1. balkon/podłoga (w tym na gruncie) - "Termo Organika dach - podłoga"
2. dach / stropodach - "Termo Organika dach - podłoga"
3. ściany zewnętrzne - "Termo Organika fasada"
4. fundamenty - "Termo Organika fundament"
dla budynków o podwyższonej energooszczędności:
1. balkon/podłoga (w tym na gruncie) "Termo Organika Termonium dach - podłoga"
2. ściany zewnętrzne - "Termo Organika Termonium Plus fasada"
3. fundamenty - "Termo Organika Termonium fundament"
** proponowana wełna mineralna/szklana w zależności od miejsca zastosowania:
"Wełna Knauf Insulation w Ecosse Technology"
1. dach skośny - Classic 032; Classic 039; Unifit 035; Unifit 039
2. strop drewniany - Classic 039; Classic 044
3. fasada wentylowana - TP 116; TP 435 B; TP 425 B; TPM 135



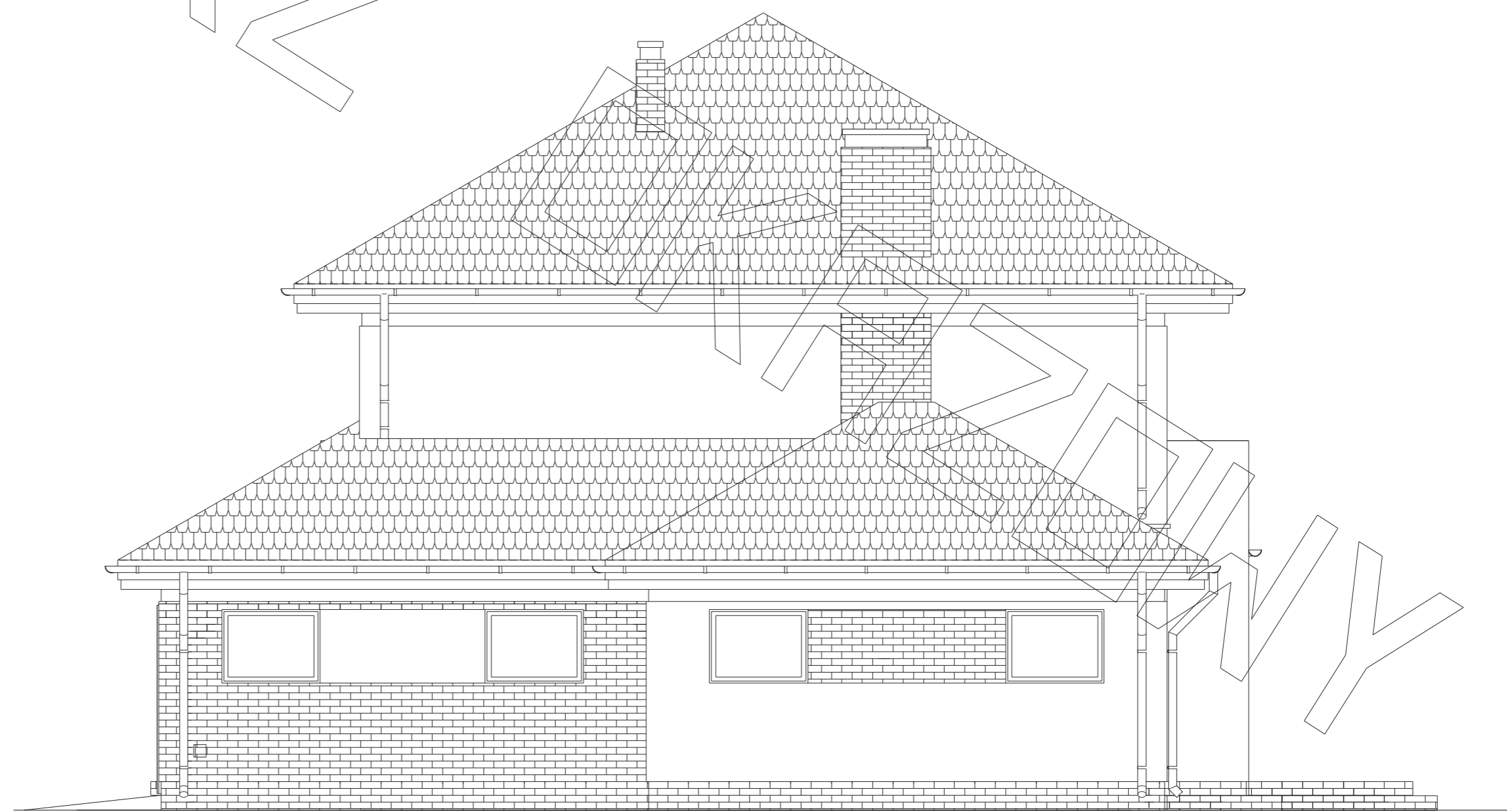
ELEWACJA FRONTOWA :



ELEWACJA TYLNA :



ELEWACJA BOCZNA :



ELEWACJA BOCZNA :