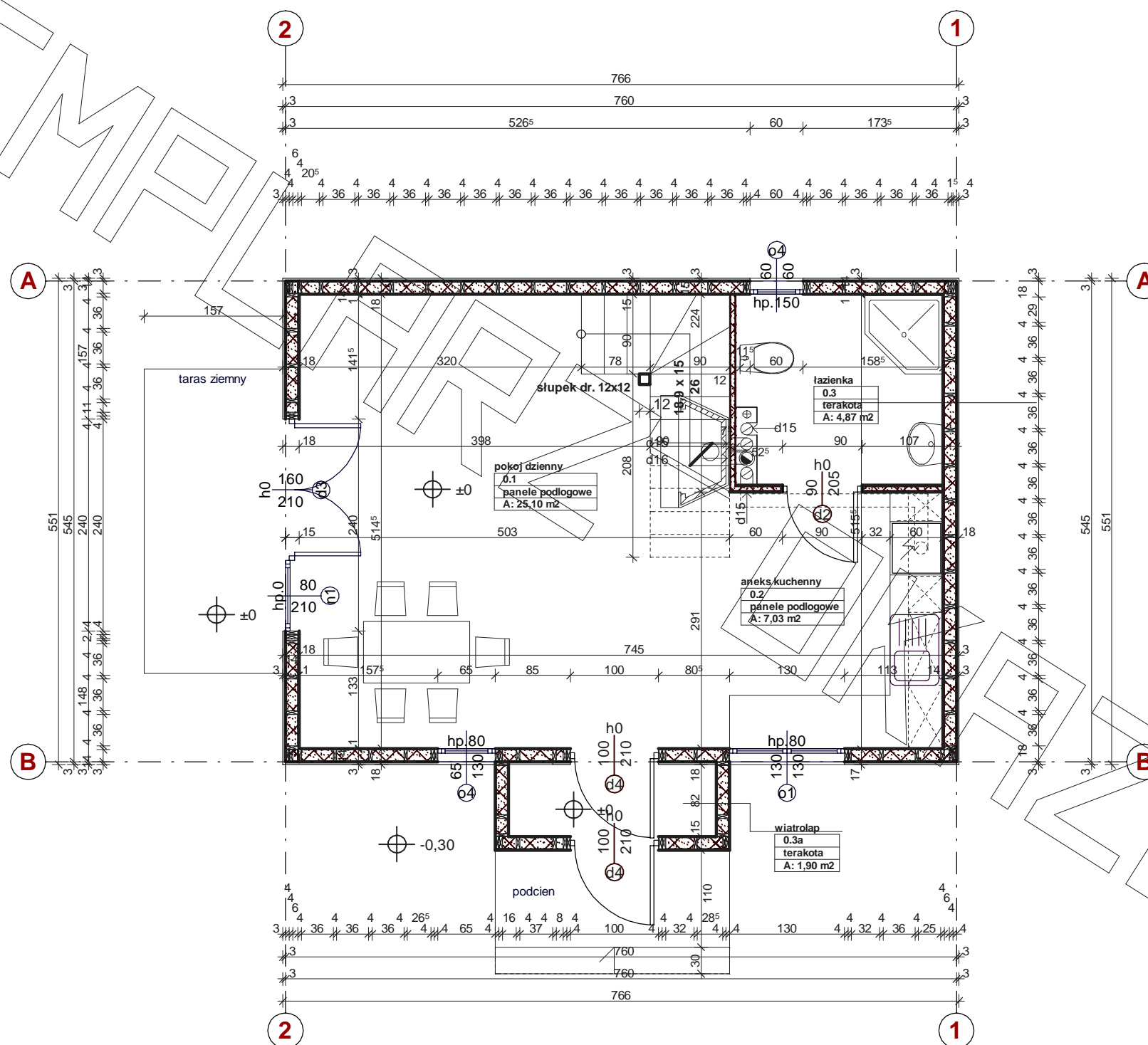
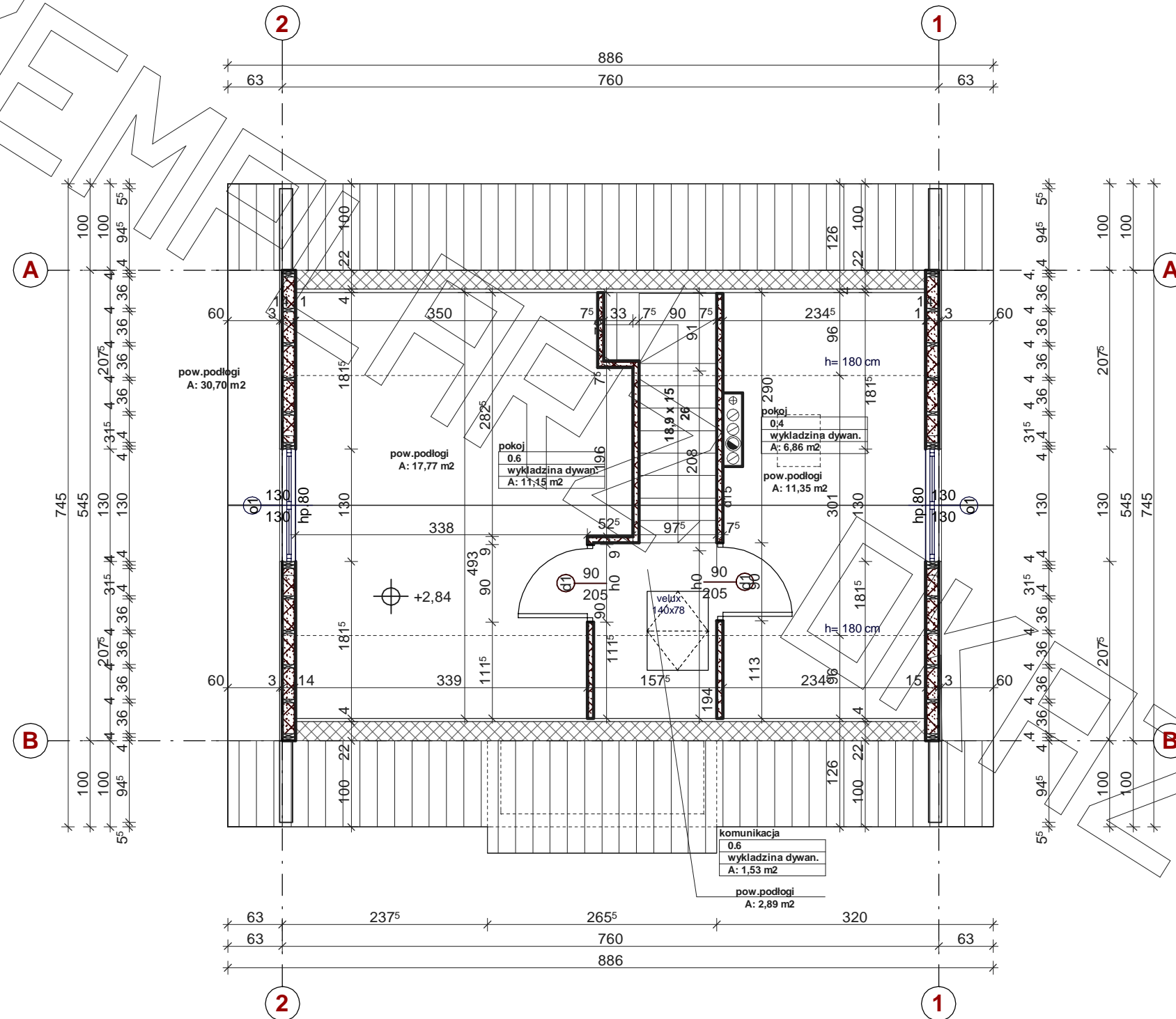


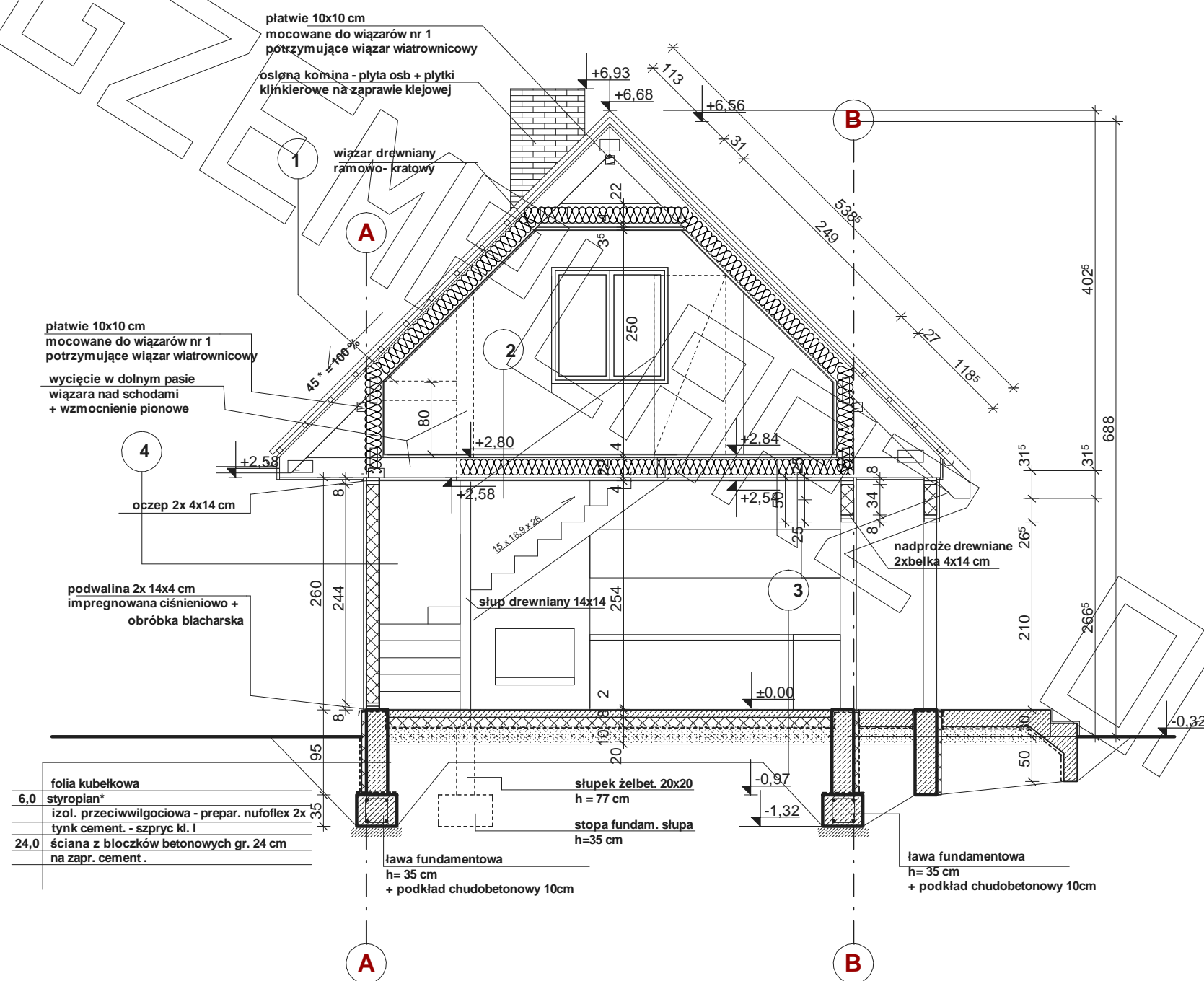
RZUT PARTERU



RZUT PODDASZA



PRZEKRÓJ



1	5,0 blacha dachowkowa powlekana*** 5,0łaty 5x5 co "fale" 2,5 kontrłaty 2,5x5 folia wiatrowa 22,0 pas gorny wiazara 22x5 cm / wełna** 22cm 8,0 stelaz stalowy do plyt g-k / wełna** 8cm folia paroizolacyjna 1,2 plyty g-k
2	1,5 wykladzina dywanowa 3,0 plyta osb 22,0 belki stropowe / pas dolny wiazara 22x5 / wełna** 15 cm 2,7 stelaz stalowy do plyt g-k folia paroizolacyjna 1,2 plyty g-k
3	2,0 panele podlogowe (z podkladem samopoz.) 8,0 plyta betonowa z gladzia zbr. siatka #6 co 15 10,0 styropian* 2x papa na wiokninie 20,0 gruzobeton piasek zageszczony do poziomu gruntu rodzimego
4	3,0 deski folia wiatrowa 14,0 slupki drewniane 4x14 cm (pianka poliuretaniowa*****) folia paroizolacyjna 1,2 plyta G-K

6,0	folia kubelkowa
	stropian*
	izol. przeciwwilgociowa - prepar. nufoflex 2x
	tynek cement. - szpryc kl. I
24,0	ściana z bloczków betonowych gr. 24 cm na zapr. cement.

* proponowane rodzaje styropianu w zależności od miejsca zastosowania:

1. balkon/podłoga (w tym na gruncie) - "Termo Organika dach - podłoga"
2. dach / stropodach - "Termo Organika dach - podłoga"
3. ściany zewnętrzne - "Termo Organika fasada"
4. fundamenty - "Termo Organika fundament"

dla budynków o podwyższonej energooszczędności:

1. balkon/podłoga (w tym na gruncie) "Termo Organika Termonium dach - podłoga"
2. ściany zewnętrzne - "Termo Organika Termonium Plus fasada"
3. fundamenty - "Termo Organika Termonium fundament"

** proponowana wełna mineralna/szklana w zależności od miejsca zastosowania:
"Wełna Knauf Insulation w Ecosse Technology"

1. dach skośny - Classic 032; Classic 039; Unifit 035; Unifit 039
2. strop drewniany - Classic 039; Classic 044
3. fasada wentylowana - TP 116 ; TP 435 B; TP 425 B ; TPM 135

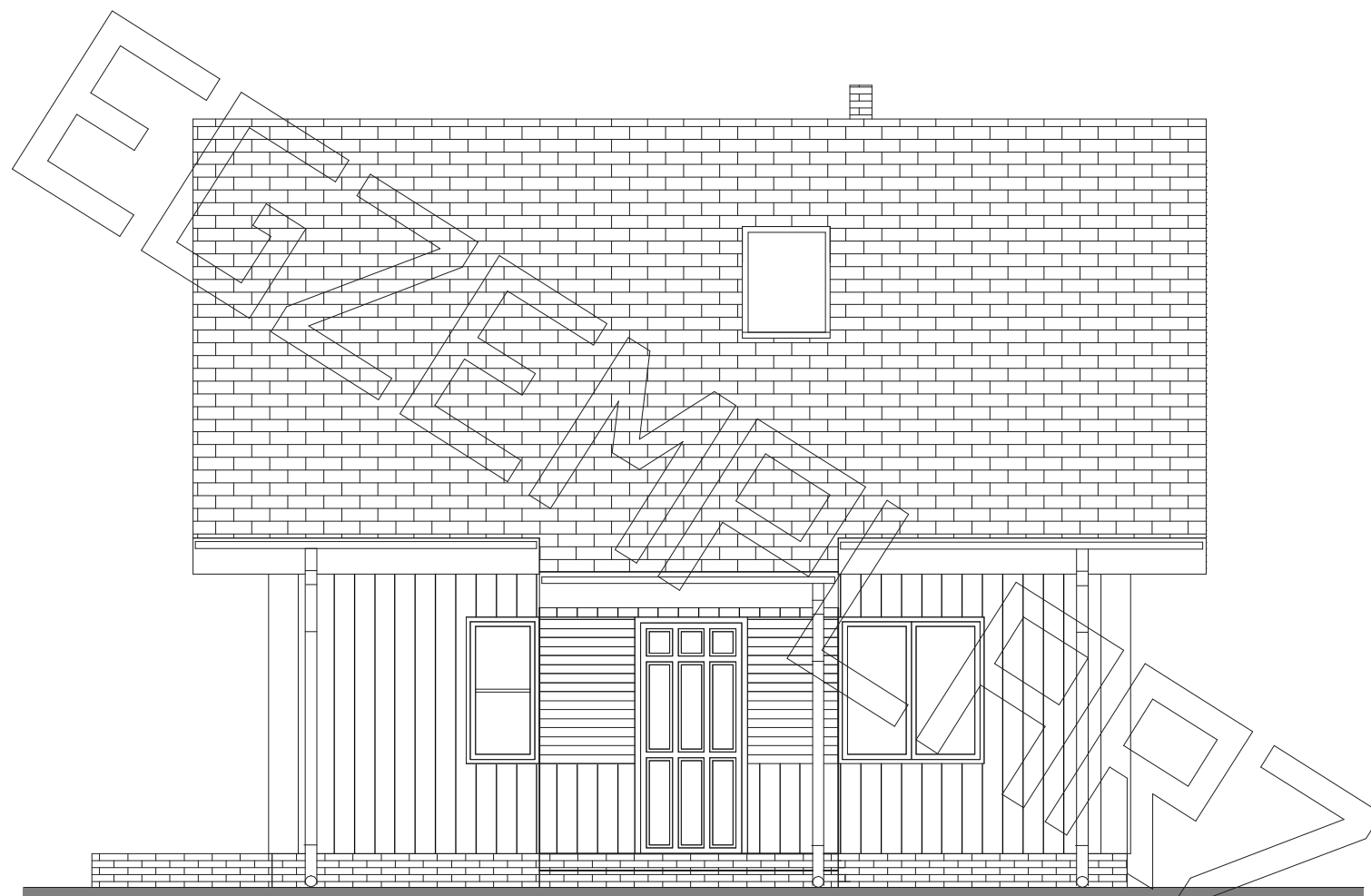
*** proponowane rodzaje pokrycia dachowego

1. "Dachówka ceramiczna Creaton"
2. "Dachówka cementowa Euronit"
3. Blacho-dachówka
4. Blacha płaska, łączona listwami
5. Gont bitumiczny

**** kompletny system ociepleń Termo Organika

***** deska elewacyjna Cedral

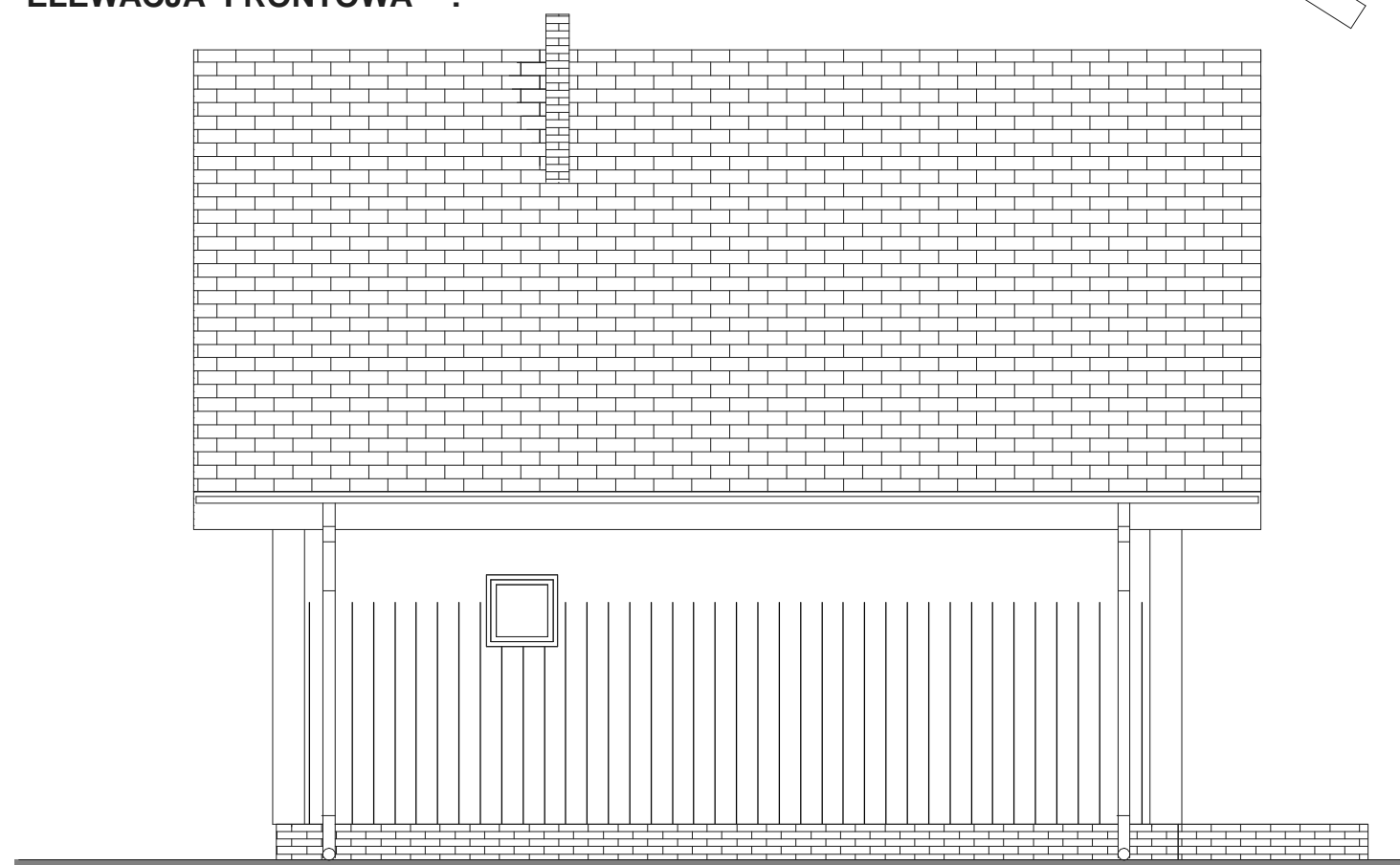
***** w razie zmiany materiału np. na styropian lub wełnę mineralną grubość ocieplenia dostosować do obowiązujących przepisów



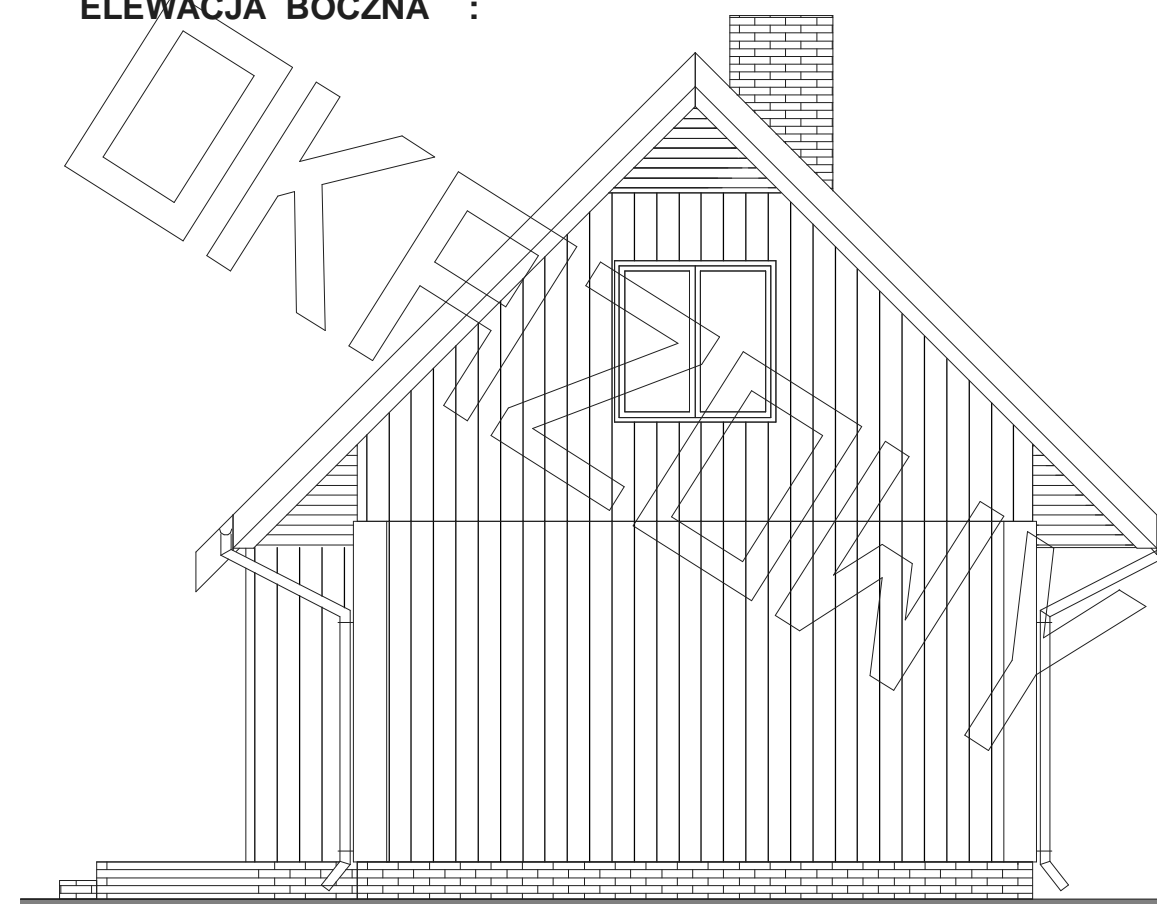
ELEWACJA FRONTOWA :



ELEWACJA BOCZNA :



ELEWACJA TYLNA :



ELEWACJA BOCZNA :