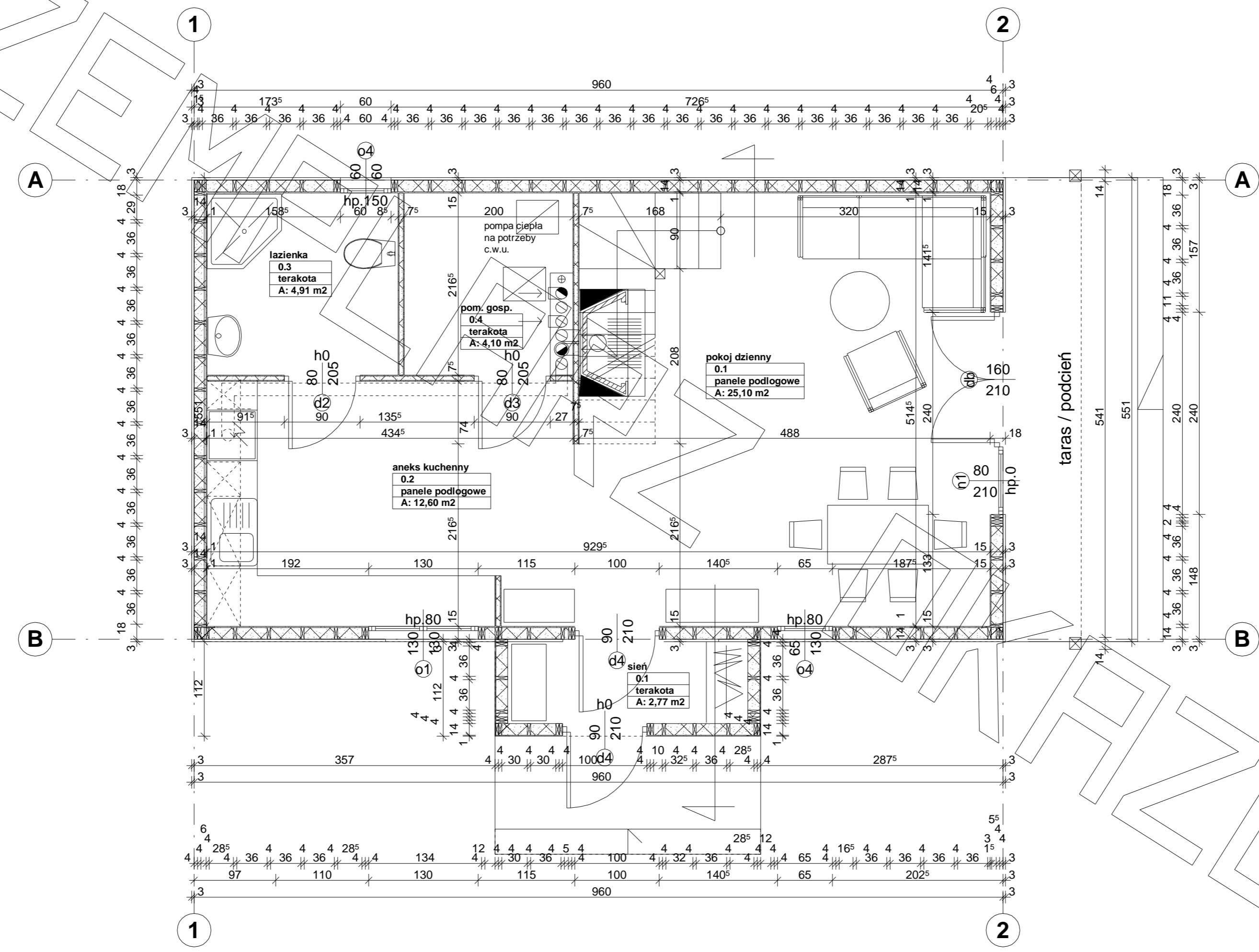
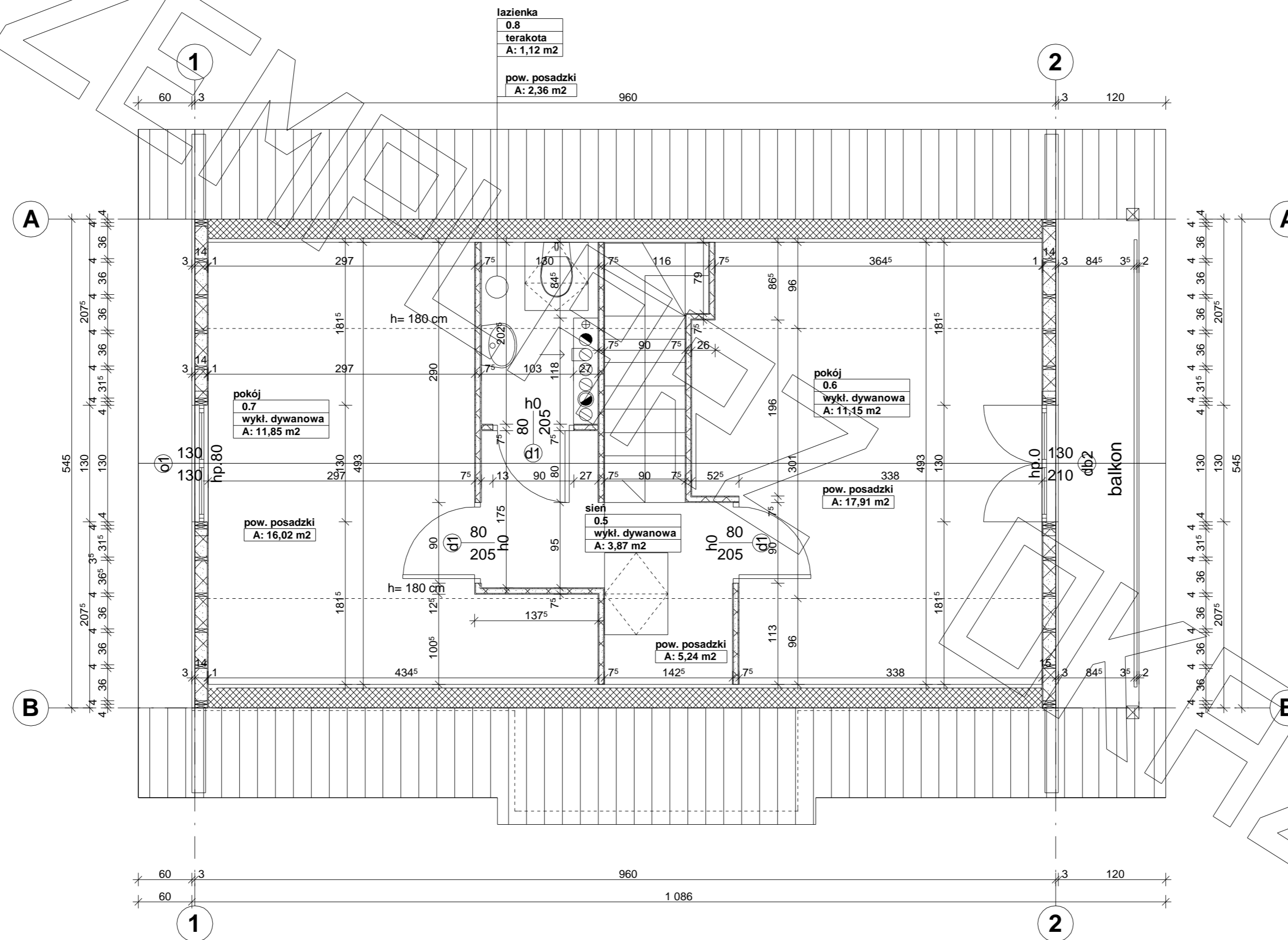
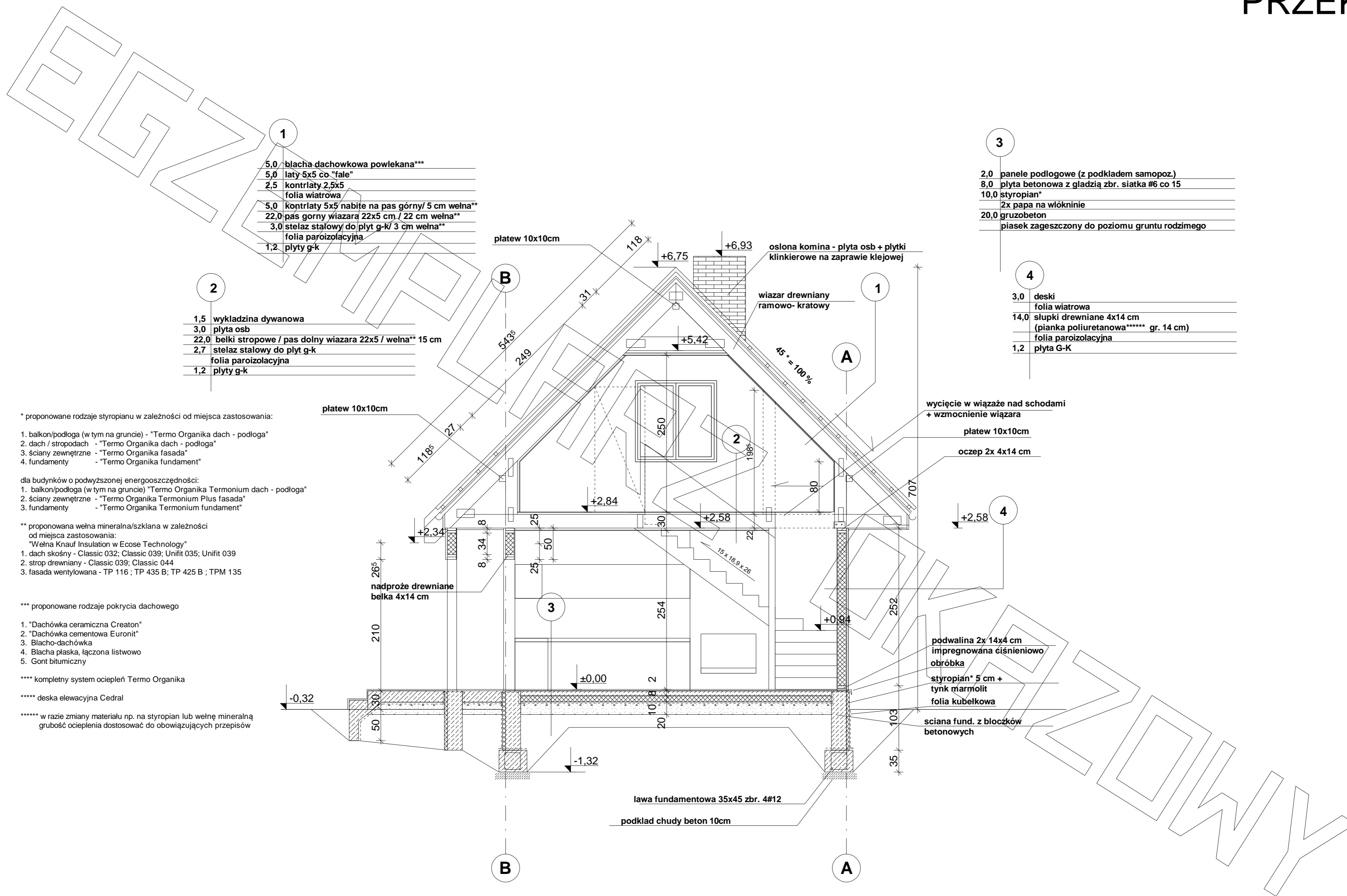


# RZUT PARTERU



# RZUT PODDASZA





- 1**
- 5,0 blacha dachowkowa powlekana\*\*\*
  - 5,0łaty 5x5 co "fale"
  - 2,5 kontrłaty 2,5x5
  - folia wiatrowa
  - 5,0 kontrłaty 5x5 nabitę na pas górny/ 5 cm wełna\*\*
  - 22,0 pas górny wiazara 22x5 cm / 22 cm wełna\*\*
  - 3,0 stelaż stalowy do płyt g-k/ 3 cm wełna\*\*
  - folia paroizolacyjna
  - 1,2 płyty g-k

- 2**
- 1,5 wykładzina dywanowa
  - 3,0 płyta osb
  - 22,0 belki stropowe / pas dolny wiazara 22x5 / wełna\*\* 15 cm
  - 2,7 stelaż stalowy do płyt g-k
  - folia paroizolacyjna
  - 1,2 płyty g-k

- 3**
- 2,0 panele podlogowe (z podkładem samopoz.)
  - 8,0 płyta betonowa z gładzią zbr. siatka #6 co 15
  - 10,0 styropian\*
  - 2x papa na włókninie
  - 20,0 gruzobeton
  - piasek zagęszczony do poziomu gruntu rodzimego

- 4**
- 3,0 deski
  - folia wiatrowa
  - 14,0 słupki drewniane 4x14 cm
  - (pienka poliuretanowa\*\*\*\*\* gr. 14 cm)
  - folia paroizolacyjna
  - 1,2 płyta G-K

\* proponowane rodzaje styropianu w zależności od miejsca zastosowania:

1. balkon/podłoga (w tym na gruncie) - "Termo Organika dach - podłoga"
2. dach / stropodach - "Termo Organika dach - podłoga"
3. ściany zewnętrzne - "Termo Organika fasada"
4. fundamenty - "Termo Organika fundament"

dla budynków o podwyższonej energooszczędności:

1. balkon/podłoga (w tym na gruncie) "Termo Organika Termonium dach - podłoga"
2. ściany zewnętrzne - "Termo Organika Termonium Plus fasada"
3. fundamenty - "Termo Organika Termonium fundament"

\*\* proponowana wełna mineralna/szklana w zależności od miejsca zastosowania:

- "Wełna Knauf Insulation w Ecosse Technology"
1. dach skośny - Classic 032; Classic 039; Unifit 035; Unifit 039
  2. strop drewniany - Classic 039; Classic 044
  3. fasada wentylowana - TP 116; TP 435 B; TP 425 B; TPM 135

\*\*\* proponowane rodzaje pokrycia dachowego

1. "Dachówka ceramiczna Creaton"
2. "Dachówka cementowa Euronit"
3. Blacho-dachówka
4. Blacha płaska, łączona listwowo
5. Gont bitumiczny

\*\*\*\* kompletny system ociepleń Termo Organika

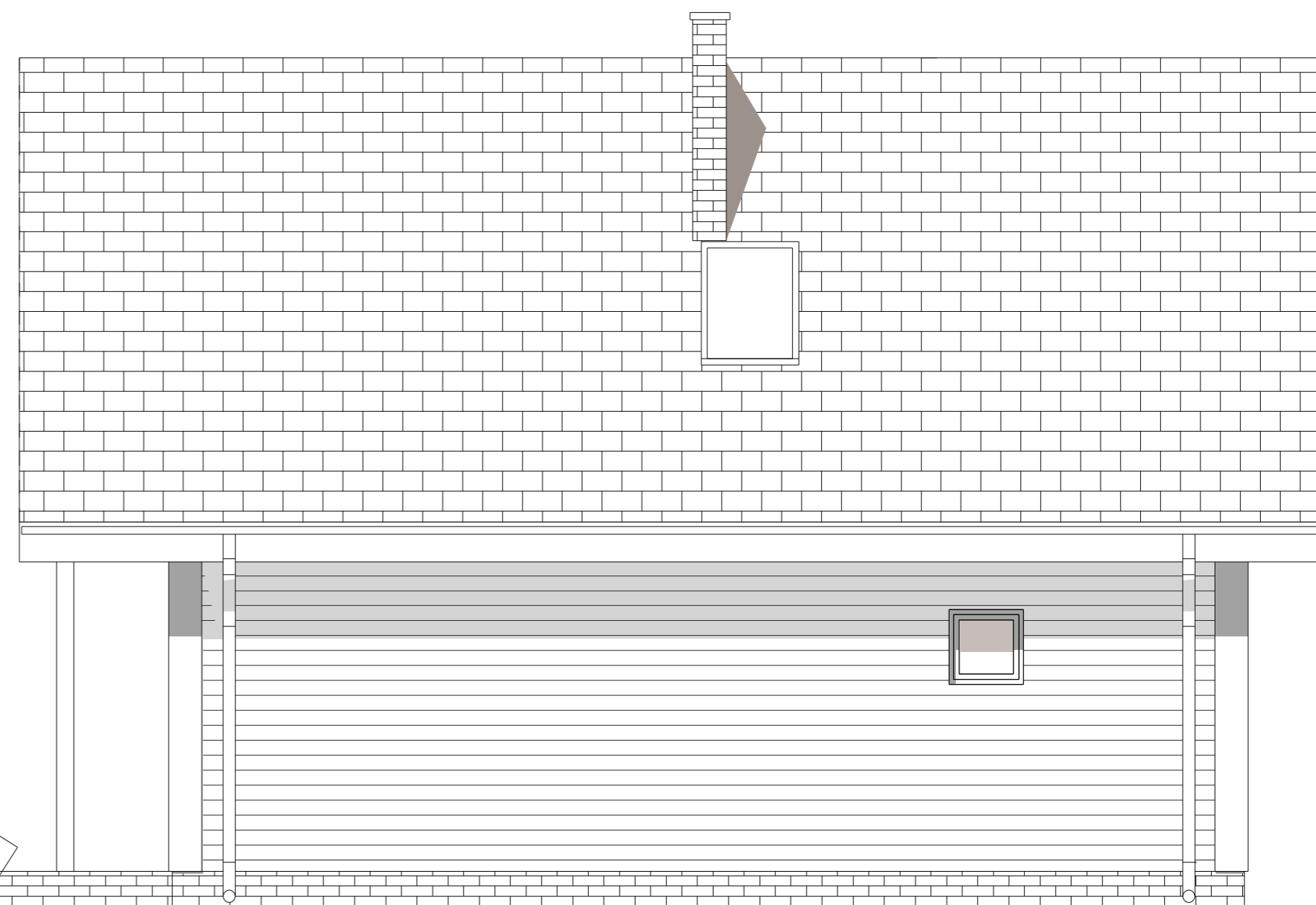
\*\*\*\*\* deska elewacyjna Cedral

\*\*\*\*\* w razie zmiany materiału np. na styropian lub wełnę mineralną grubość ocieplenia dostosować do obowiązujących przepisów

# ELEWACJE



ELEWACJA FRONTOWA :



ELEWACJA TYLNA :



ELEWACJA BOCZNA :



ELEWACJA BOCZNA :