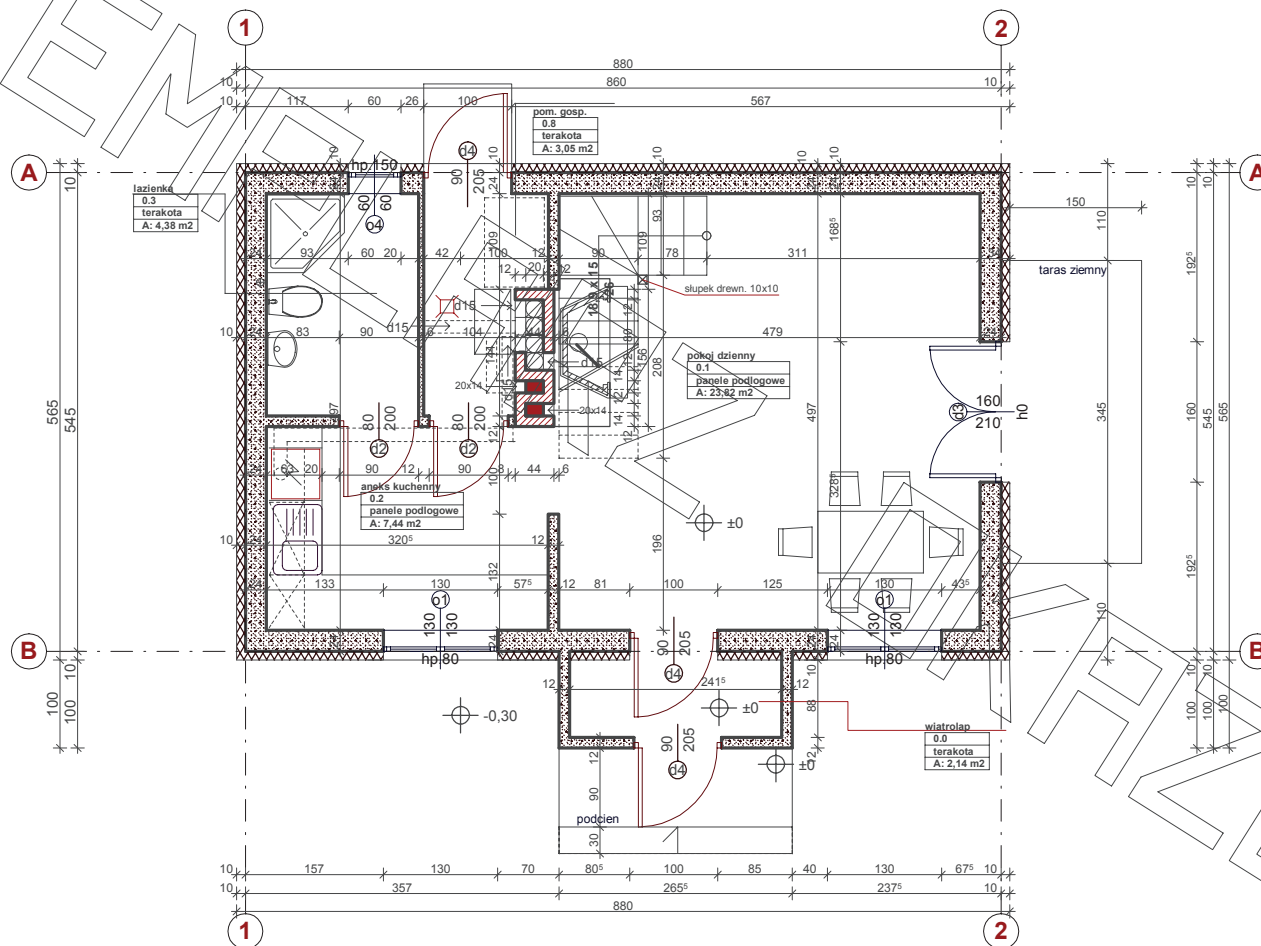
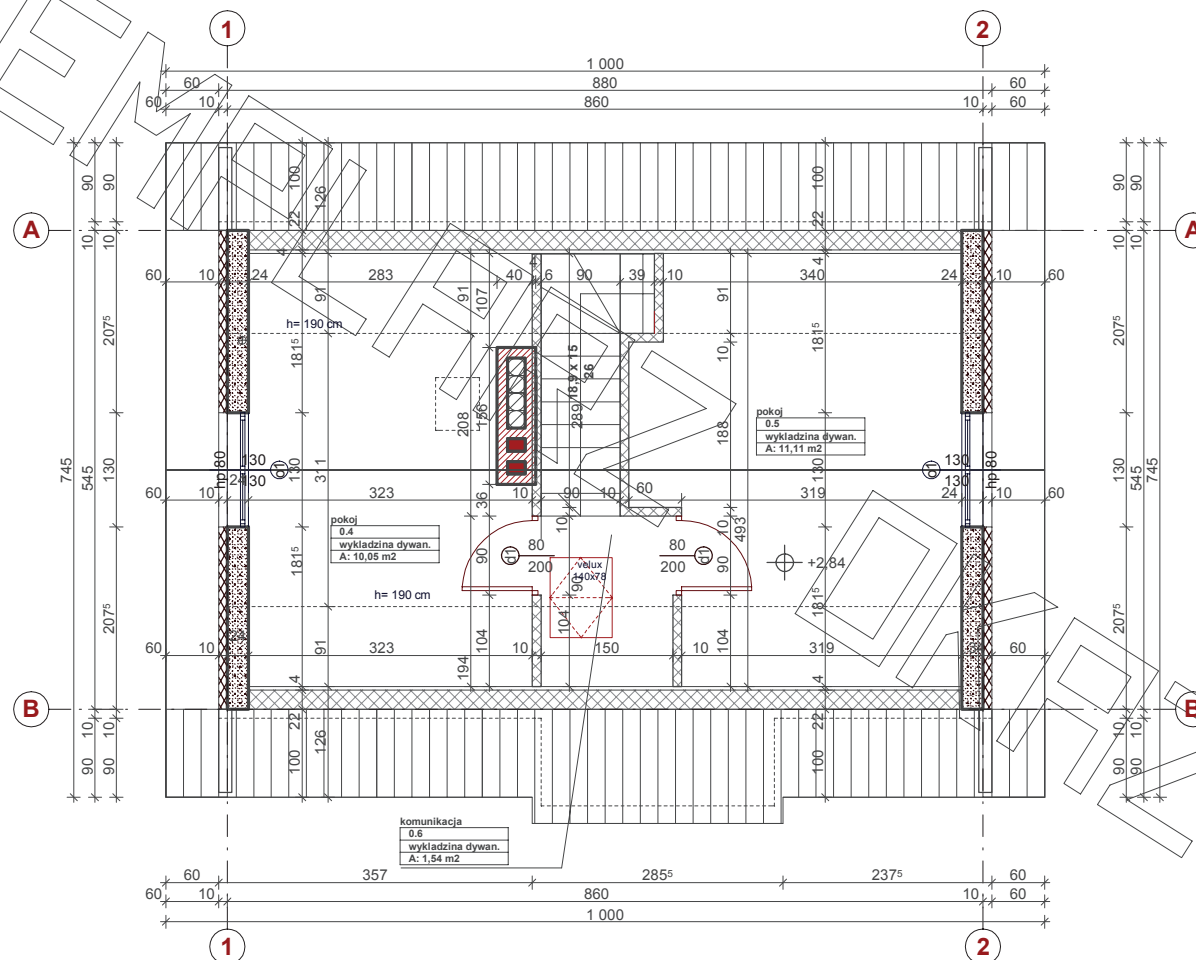


RZUT PARTERU



RZUT PODDASZA

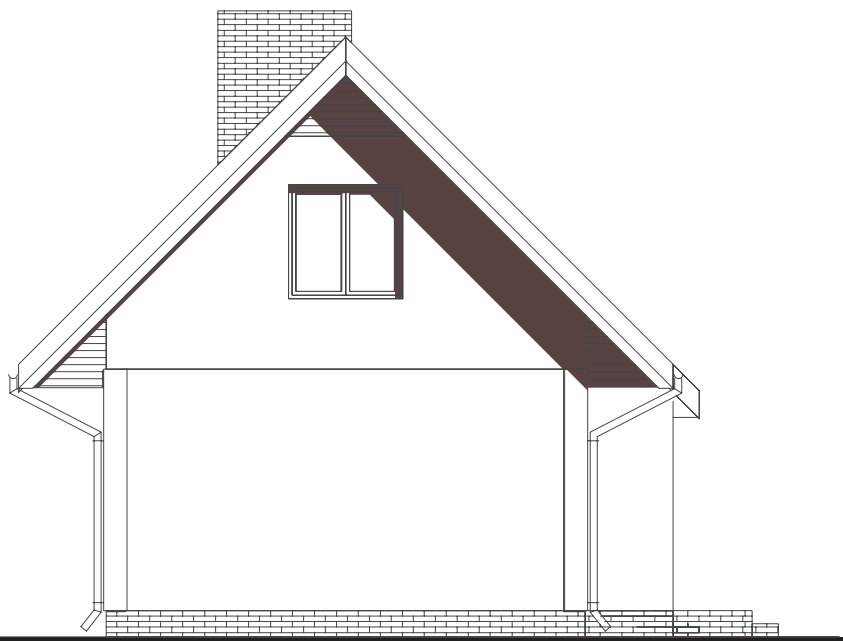




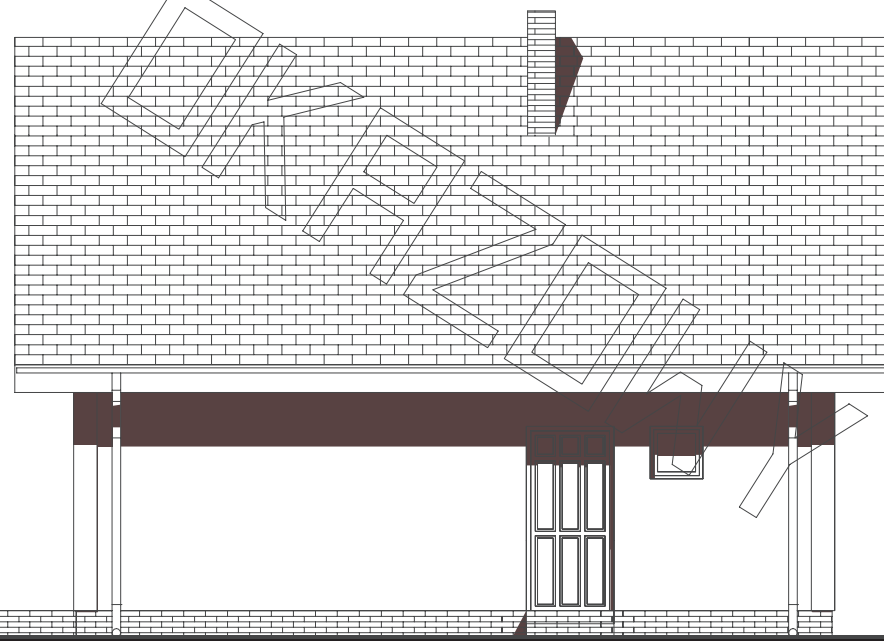
ELEWACJA FRONTOWA :



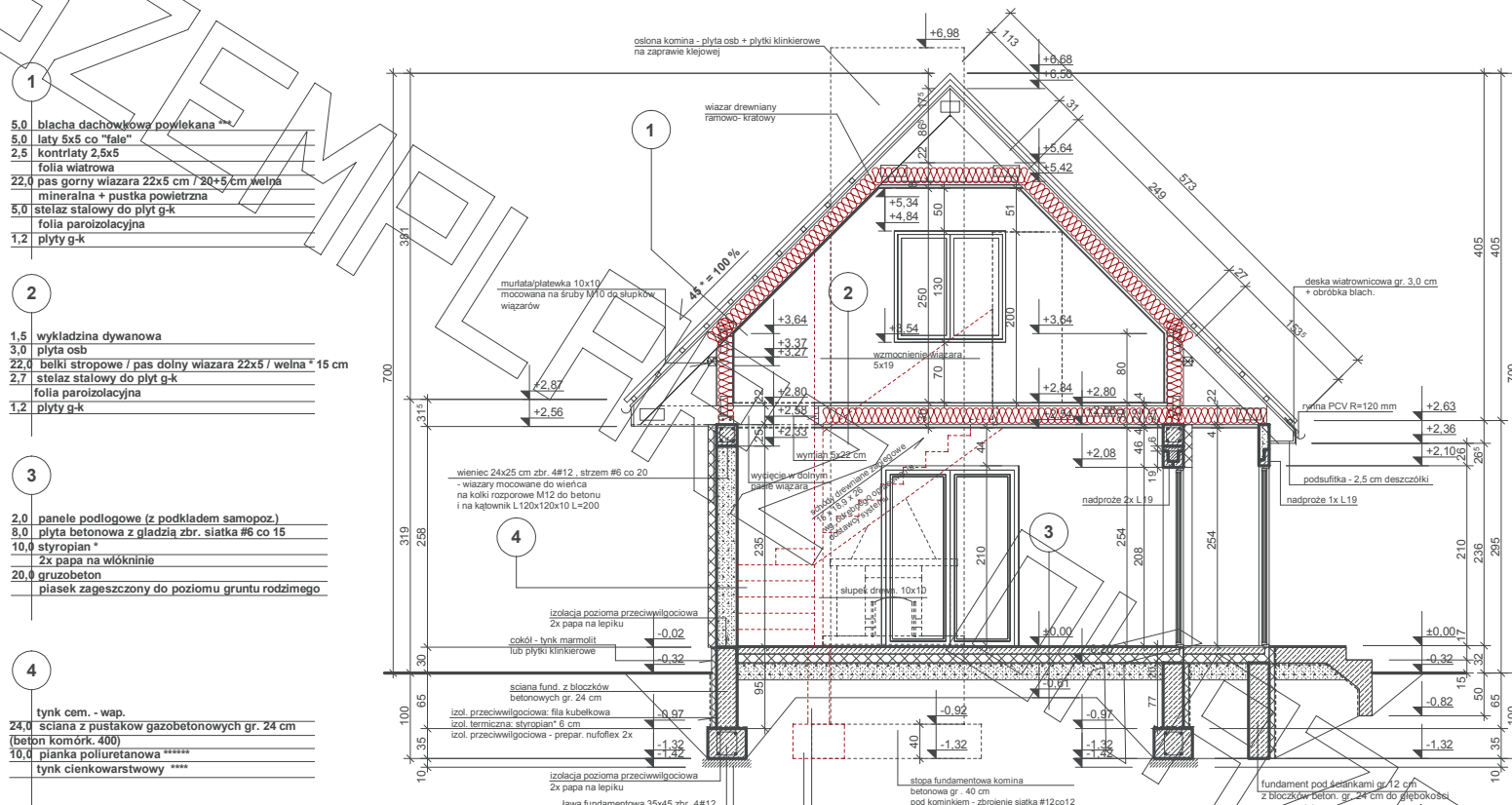
ELEWACJA BOCZNA :



ELEWACJA BOCZNA :



ELEWACJA TYLNA :



- 1**
- 5.0 blacha dachowa powlekana
 - 5.0łaty 5x5 co "fale"
 - 2.5 kontrłaty 2,5x5
 - folia wiatrowa
 - 22.0 pas gorny wiazara 22x5 cm / 20+5,cm wełna mineralna + pustka powietrzna
 - 5.0 stelaz stalowy do płyt g-k
 - folia parozolacyjna
 - 1.2 płyty g-k
- 2**
- 1.5 wykładzina dywanowa
 - 3.0 płyta osb
 - 22.0 belki stropowe / pas dolny wiazara 22x5 / wełna * 15 cm
 - 2.7 stelaz stalowy do płyt g-k
 - folia parozolacyjna
 - 1.2 płyty g-k
- 3**
- 2.0 panele podłogowe (z podkładem samopoz.)
 - 8.0 płyta betonowa z gładzią zbr. siatka #6 co 15
 - 10.0 styropian *
 - 2x papa na włókninie
 - 20.0 gruzobeton
 - piasek zagęszczony do poziomu gruntu rodzimego
- 4**
- tynk cem. - wap.
 - 24.0 ściana z pustaków gazobetonowych gr. 24 cm (beton komórk. 400)
 - 10.0 pianka poliuretanowa *****
 - tynk cienkowarstwowy ****

* proponowane rodzaje styropianu w zależności od miejsca zastosowania:

1. balkon/podłoga (w tym na gruncie) - "Termo Organika dach - podłoga"
2. dach / stropodach - "Termo Organika dach - podłoga"
3. ściany zewnętrzne - "Termo Organika fasada"
4. fundamenty - "Termo Organika fundament"

dla budynków o podwyższonej energooszczędności:

1. balkon/podłoga (w tym na gruncie) "Termo Organika Termonium dach - podłoga"
2. ściany zewnętrzne - "Termo Organika Termonium Plus fasada"
3. fundamenty - "Termo Organika Termonium fundament"

** proponowana wełna mineralna/szklana w zależności od miejsca zastosowania:

- *Wełna Knauf Insulation w Ecose Technology*
- 1. dach skośny - Classic 032; Classic 039; Unifit 035; Unifit 039
- 2. strop drewniany - Classic 039; Classic 044
- 3. fasada wentylowana - TP 116; TP 435 B; TP 425 B; TPM 135

*** proponowane rodzaje pokrycia dachowego (w projekcie przyjęto obciążenie dachową ceramiczną):

1. "Dachówka ceramiczna Creator"
2. "Dachówka cementowa Euronit"
3. Blacho-dachówka
4. Blacha płaska, łączona listwami

**** kompletny system ociepleń Termo Organika

***** deska elewacyjna Cedral

***** w razie zmiany materiału np. na styropian lub wełnę mineralną grubość ocieplenia dostosować do obowiązujących przepisów