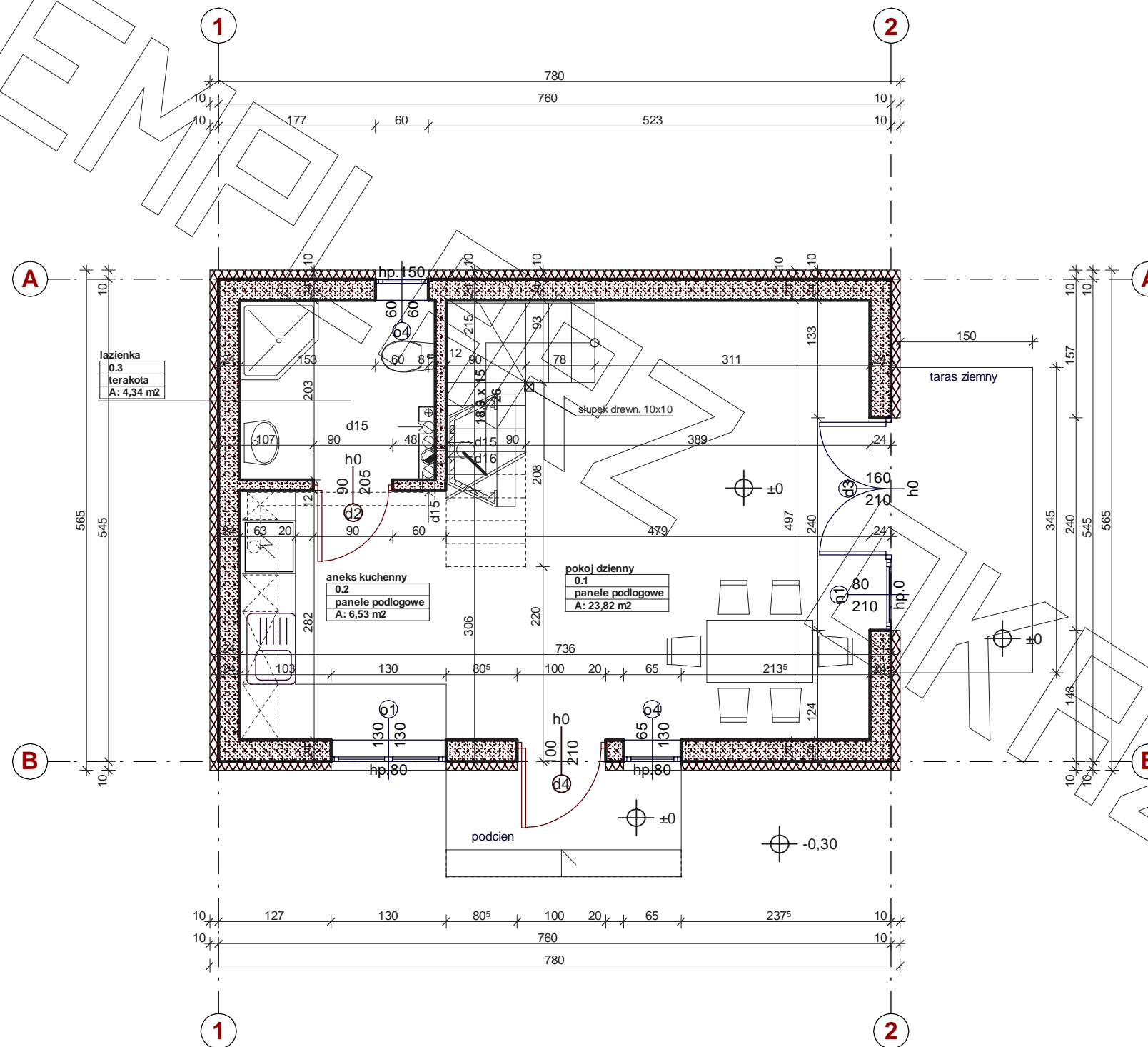
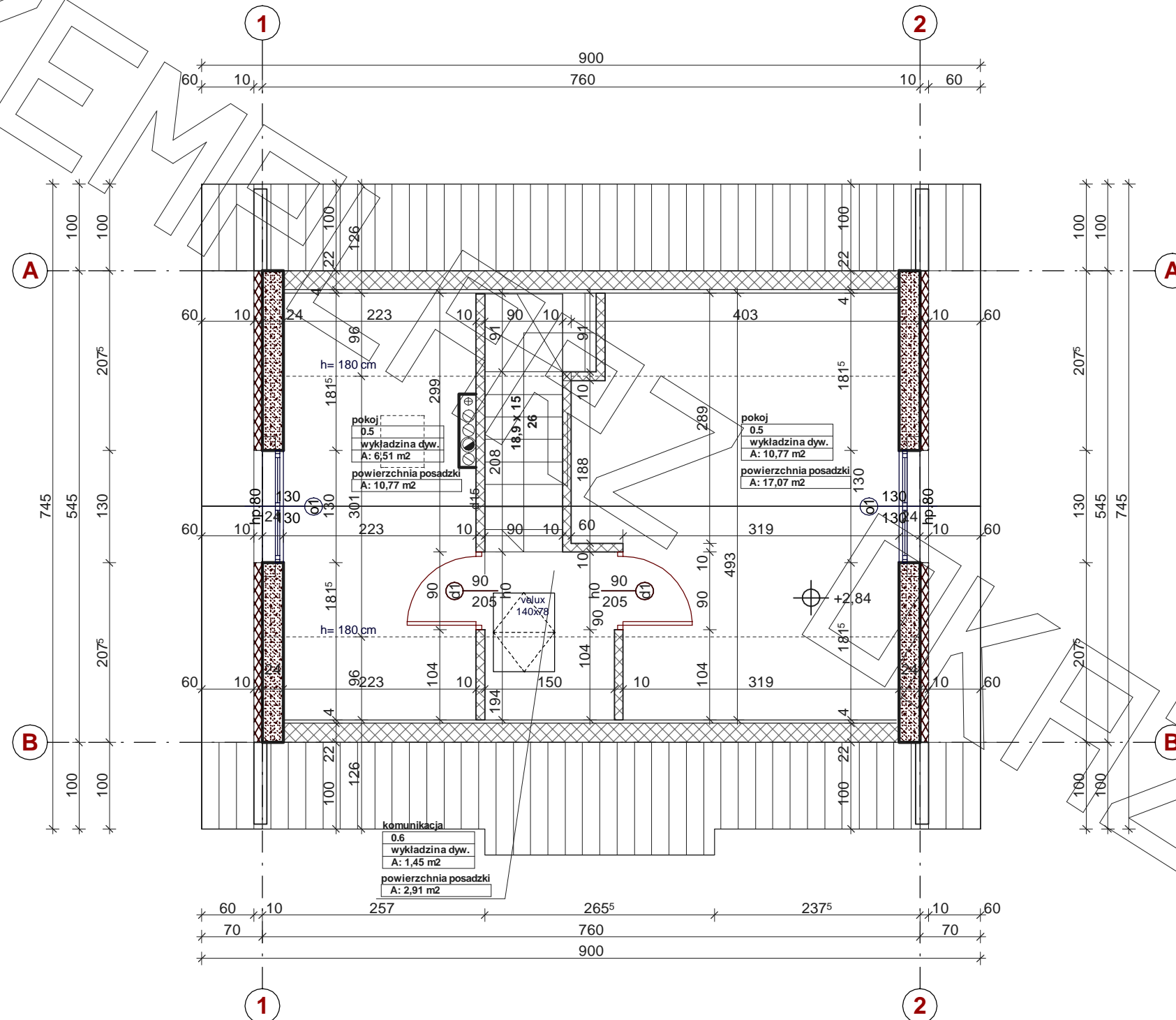
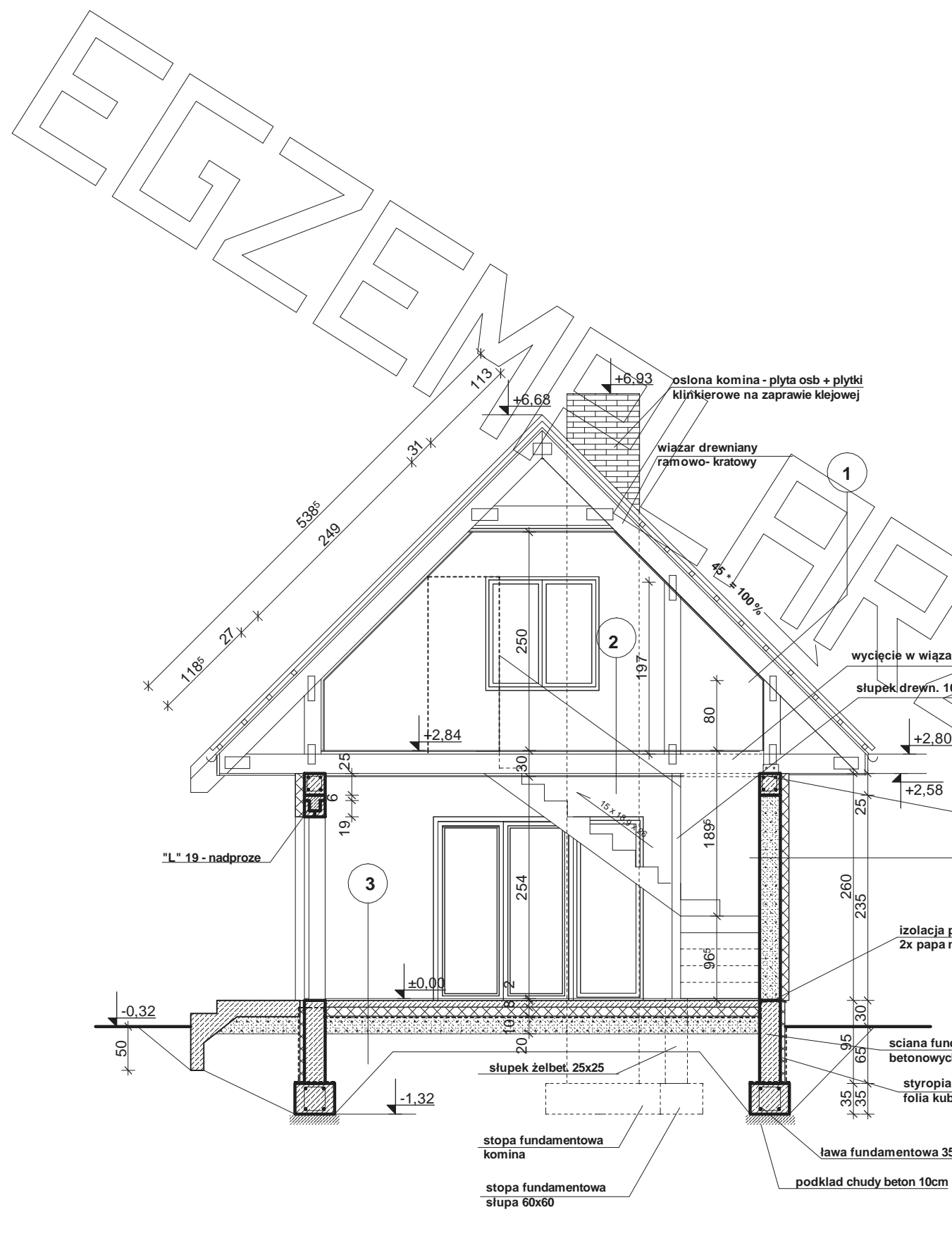


RZUT PARTERU



RZUT PODDASZA





1	5,0 blacha dachowkowa powlekana
	5,0łaty 5x5 co "fale"
	2,5 kontrłaty 2,5x5
	folia wiatrowa
	22,0 pas gorny wiazara 22x5 cm / welna** 22cm
	8,0 stelaz stalowy do plyt g-k / welna 8cm
	folia paroizolacyjna
	1,2 plyty g-k
2	1,5 wykladzina dywanowa
	3,0 plyta osb
	22,0 belki stropowe / pas dolny wiazara 22x5 / welna** 15cm
	2,7 stelaz stalowy do plyt g-k
	folia paroizolacyjna
	1,2 plyty g-k

3	2,0 panele podlogowe (z podkladem samopoz.)
	8,0 plyta betonowa z gladzia zbr. siatka #6 co 15
	10,0 styropian*
	2x papa na wlokninie
	20,0 gruzobeton
	piasek zageszczony do poziomu gruntu rodzimego
4	tynek cem. - wap.
	24,0 sciana z pustakow gazobetonowych gr. 24 cm (beton komork. 400)
	10,0 pianka poliuretanowa*****
	tynek cienkowarstwowy****

* proponowane rodzaje styropianu w zaleznosci od miejsca zastosowania:

1. balkon/podloga (w tym na gruncie) - "Termo Organika dach - podloga"
2. dach / stropodach - "Termo Organika dach - podloga"
3. sciany zewnetrzne - "Termo Organika fasada"
4. fundamenty - "Termo Organika fundament"

dla budynkow o podwyzszonej energooszczednosci:

1. balkon/podloga (w tym na gruncie) "Termo Organika Termonium dach - podloga"
2. sciany zewnetrzne - "Termo Organika Termonium Plus fasada"
3. fundamenty - "Termo Organika Termonium fundament"

** proponowana welna mineralna/szklana w zaleznosci od miejsca zastosowania:

- "Welna Knauf Insulation w Ecosse Technology"
1. dach skosny - Classic 032; Classic 039; Unifit 035; Unifit 039
 2. strop drewniany - Classic 039; Classic 044
 3. fasada wentylowana - TP 116; TP 435 B; TP 425 B; TPM 135

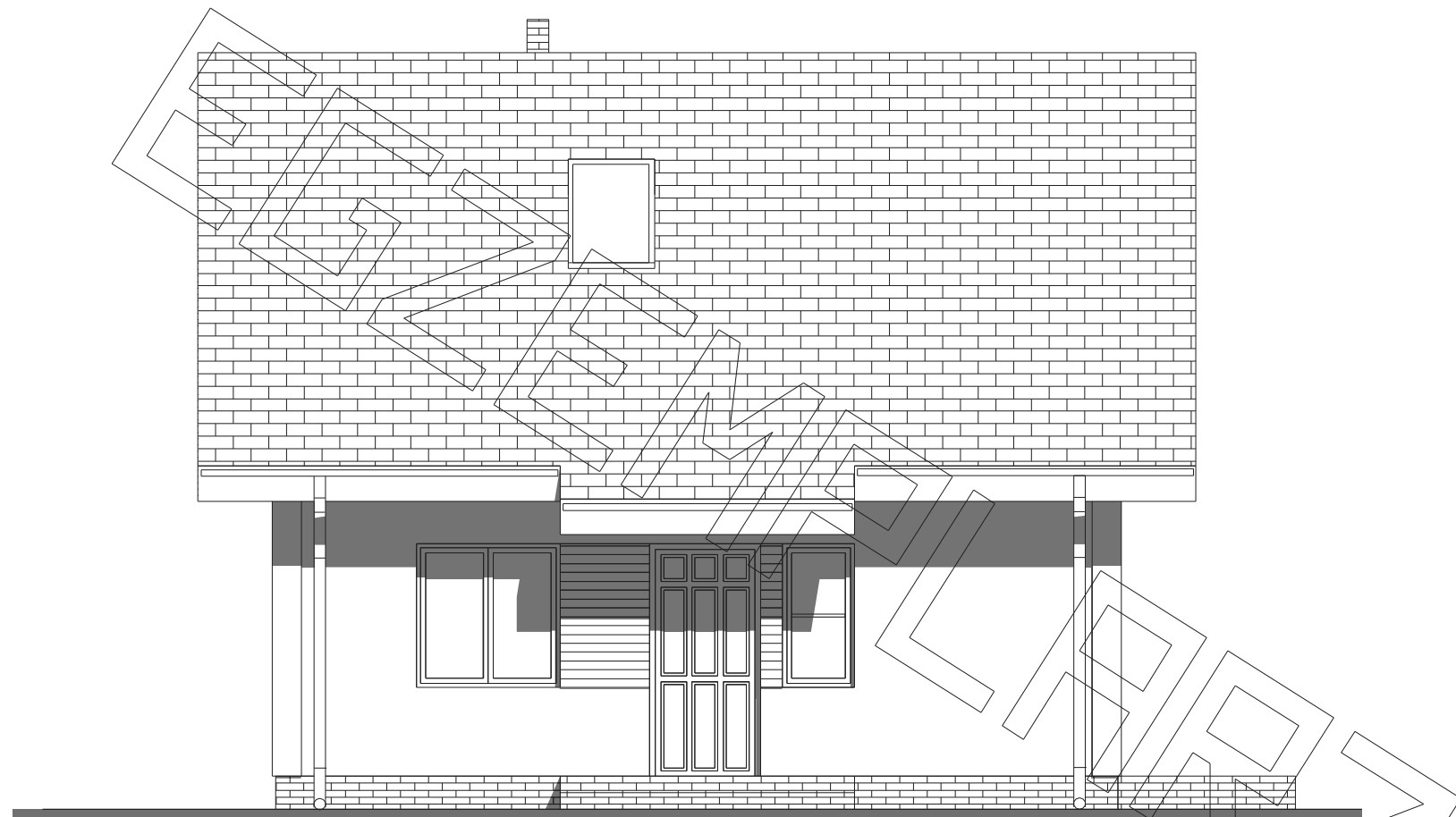
*** proponowane rodzaje pokrycia dachowego

1. "Dachowka ceramiczna Creaton"
2. "Dachowka cementowa Euronit"
3. Blachodachowka
4. Blachna plaska, laczona listwowo
5. Gont bitumiczny

**** kompletny system ocieplen Termo Organika

***** deska elewacyjna Cedral

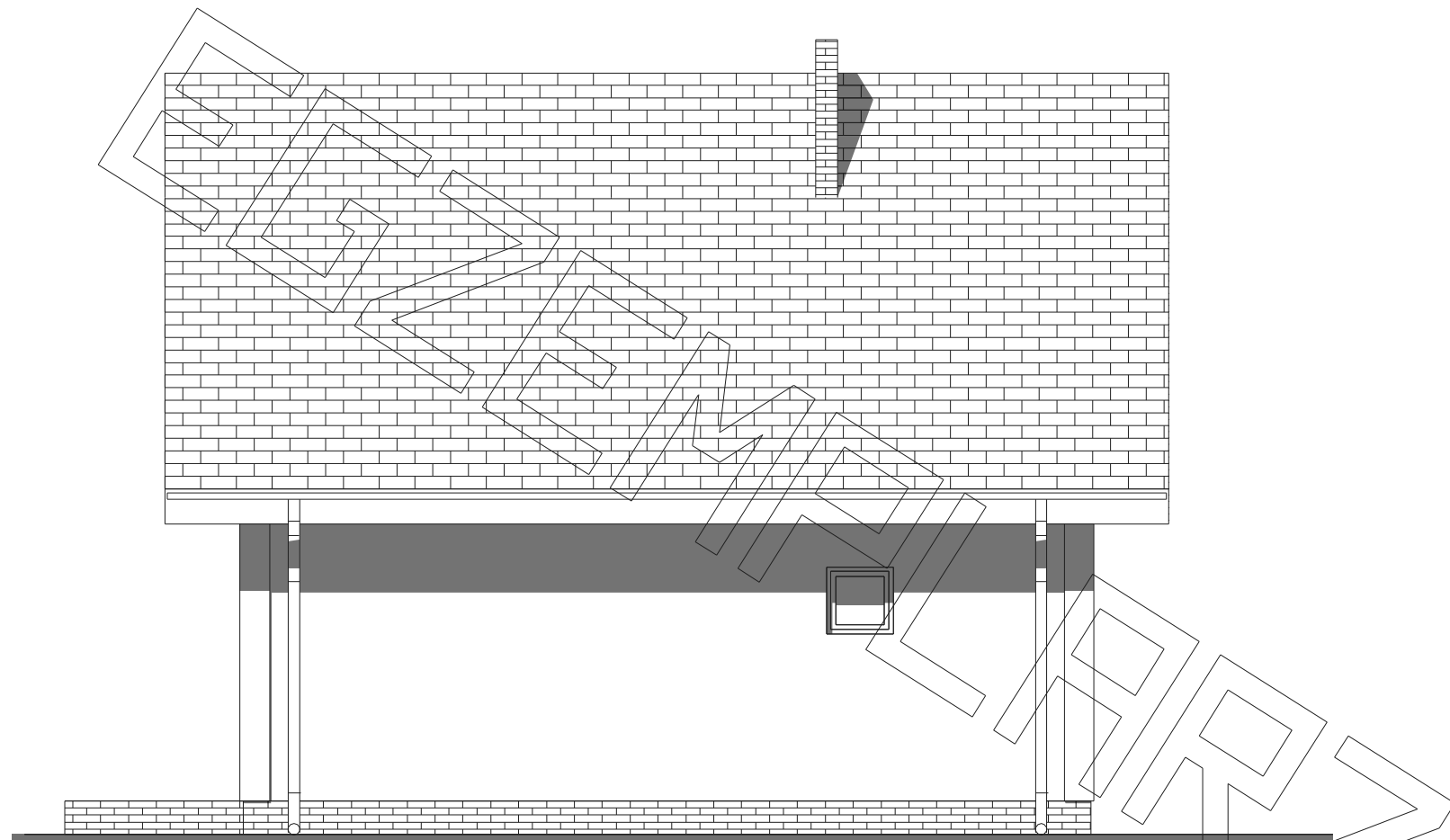
***** w razie zmiany materiahu np. na styropian lub welne mineralna grubosc ocieplenia dostosowac do obowiazujacych przepisow



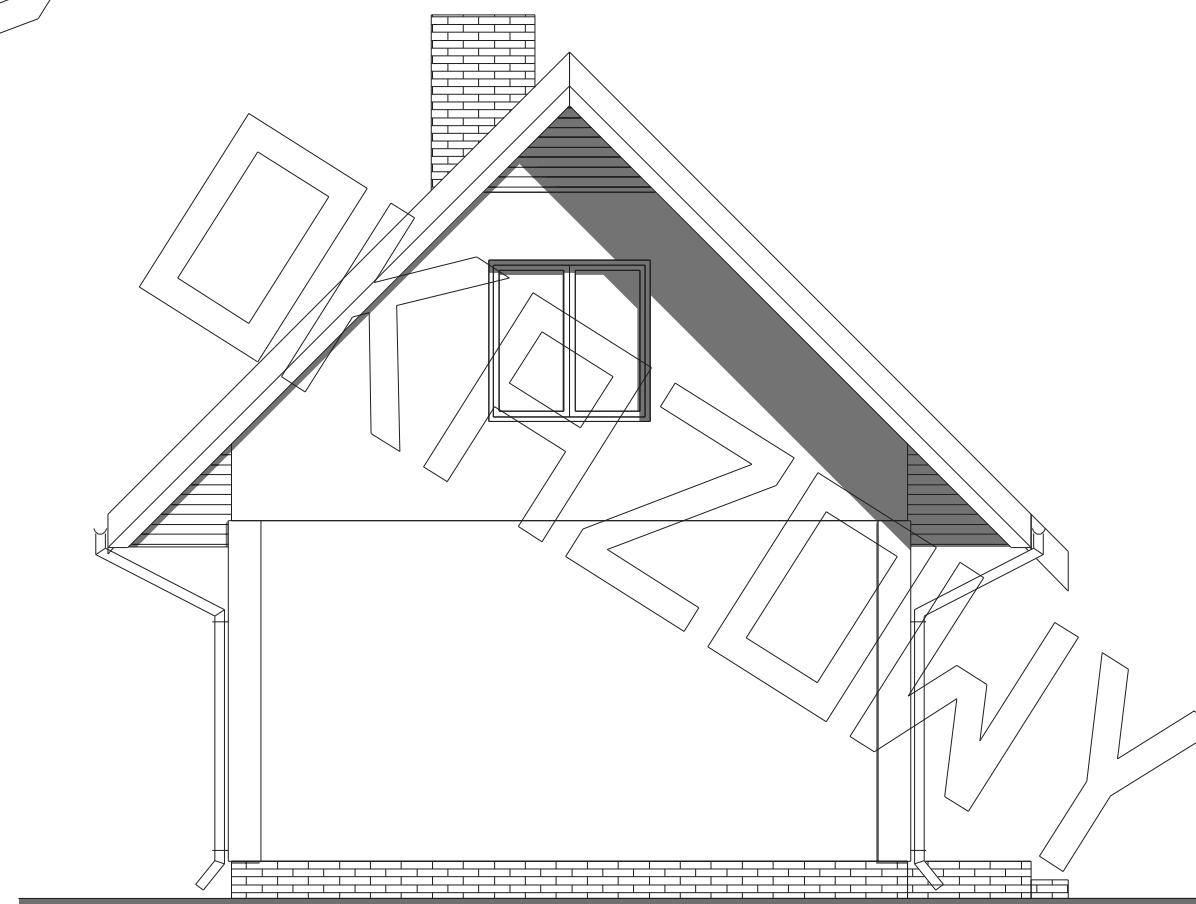
ELEWACJA FRONTOWA :



ELEWACJA BOCZNA :



ELEWACJA TYLNA :



ELEWACJA BOCZNA :