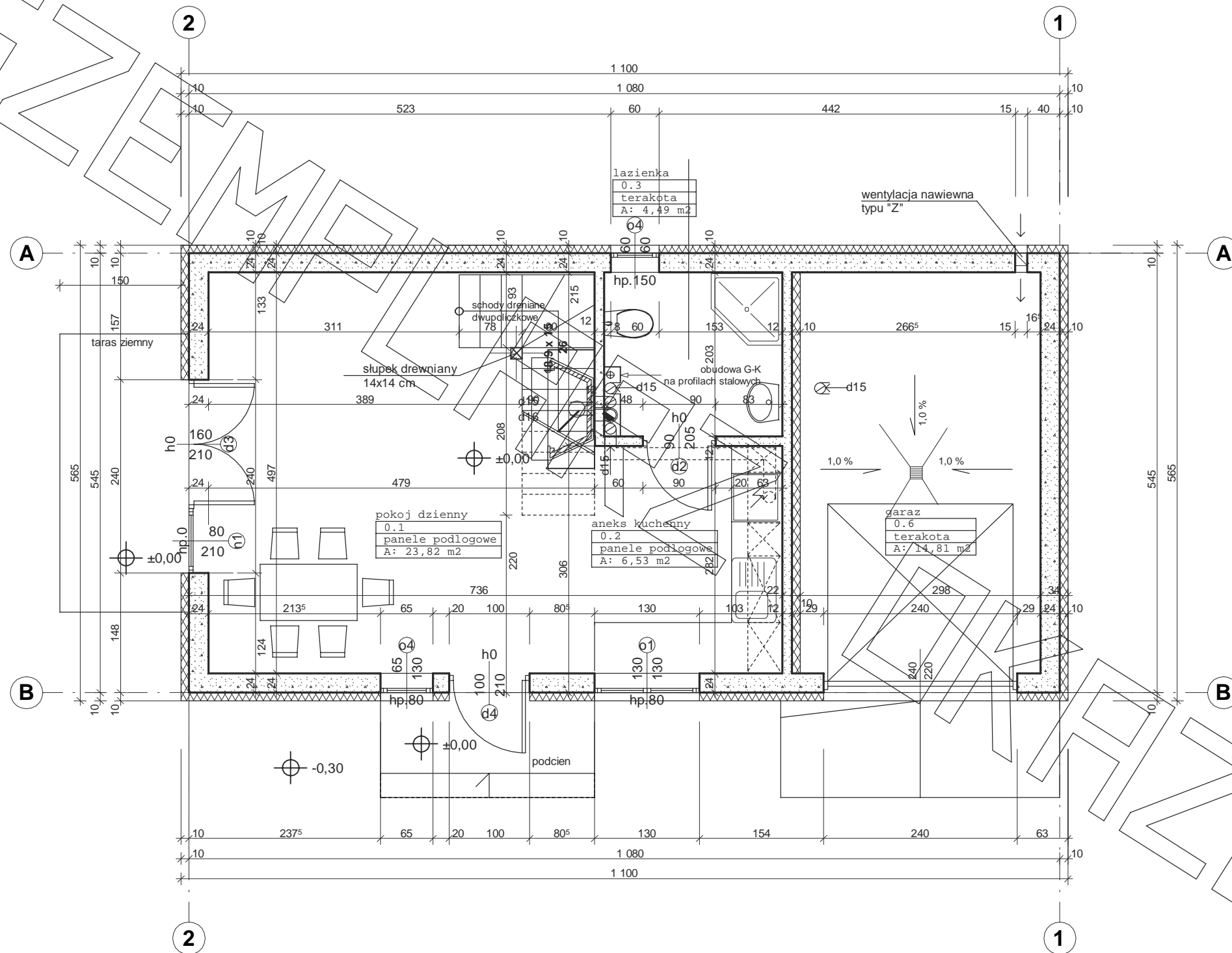
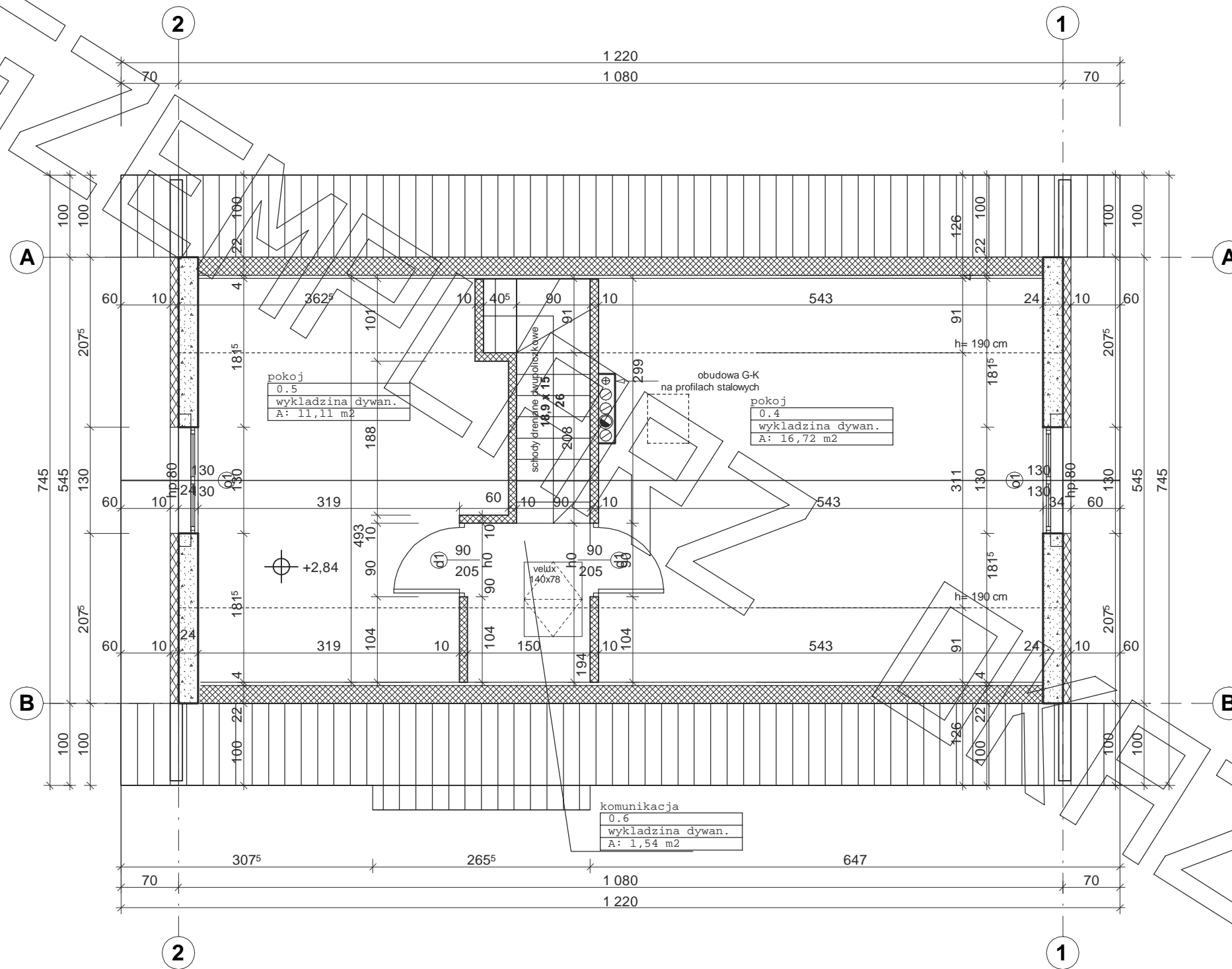


# RZUT PARTERU



# RZUT PODDASZA



# PRZEKRÓJ

\* proponowane rodzaje styropianu w zależności od miejsca zastosowania:

1. balkon/podłoga (w tym na gruncie) - "Termo Organika dach - podłoga"
2. dach / stropodach - "Termo Organika dach - podłoga"
3. ściany zewnętrzne - "Termo Organika fasada"
4. fundamenty - "Termo Organika fundament"

dla budynków o podwyższonej energooszczędności:

1. balkon/podłoga (w tym na gruncie) - "Termo Organika Termonium dach - podłoga"
2. ściany zewnętrzne - "Termo Organika Termonium Plus fasada"
3. fundamenty - "Termo Organika Termonium fundament"

\*\* proponowana wełna mineralna/szklana w zależności od miejsca zastosowania:

- "Wełna Knauf Insulation w Ecosse Technology"
1. dach skośny - Classic 032; Classic 036; Uprifit 036; Unifit 039
  2. strop drewniany - Classic 038; Classic 044
  3. fasada wentylowana - TP 116; TP/435 B; TP 425 B; TPM 135

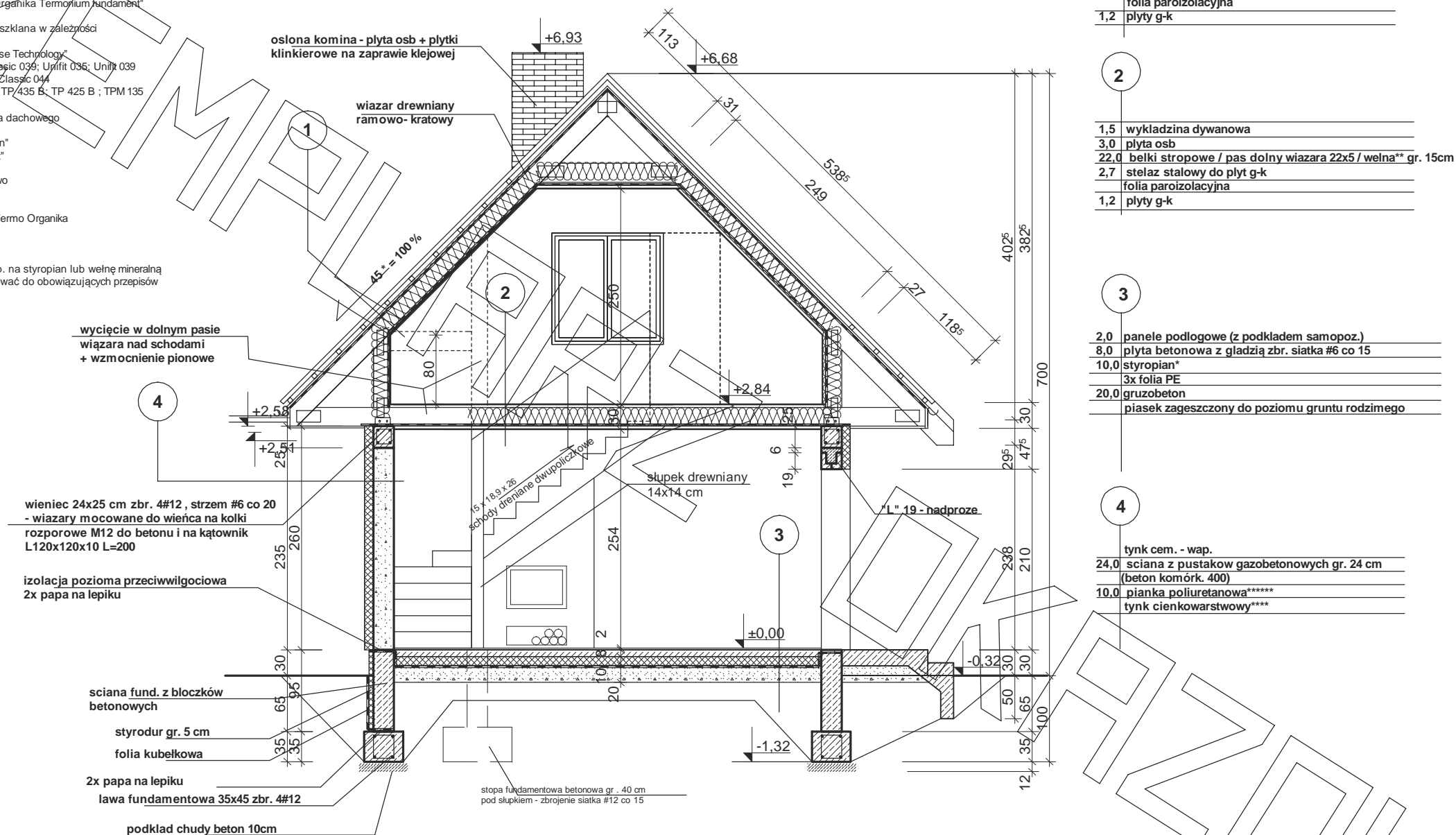
\*\*\* proponowane rodzaje pokrycia dachowego

1. "Dachówka ceramiczna Creaton"
2. "Dachówka cementowa Euronit"
3. Blacho-dachówka
4. Blacha płaska, łączona listwami
5. Gont bitumiczny

\*\*\*\* kompletny system ociepleń Termo Organika

\*\*\*\*\* deska elewacyjna Cedral

\*\*\*\*\* w razie zmiany materiału np. na styropian lub wełnę mineralną grubość ocieplenia dostosować do obowiązujących przepisów

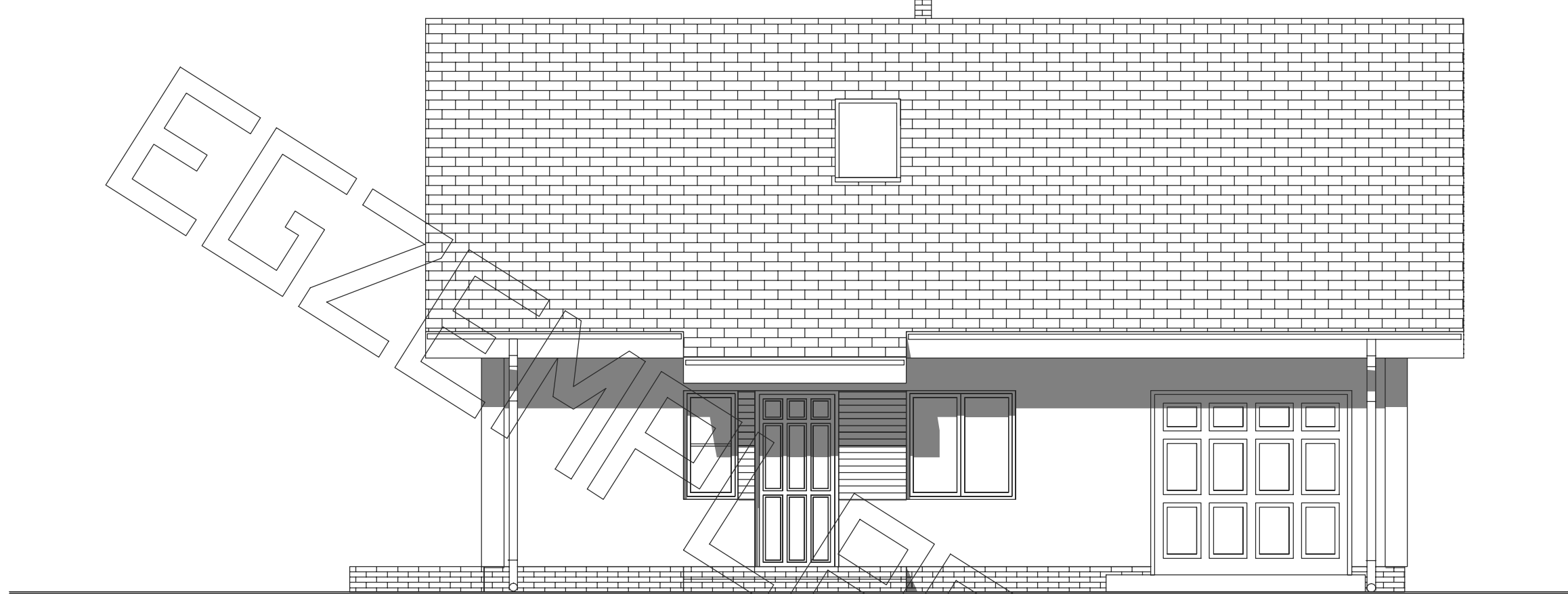


1	5,0	blacha dachowkowa**
	5,0	łaty 5x5 co "fale"
	2,5	kontrłaty 2,5x5
		folia wiatrowa
	22,0	pas górny wiazara 22x5 cm / wełna** gr.22cm
	8,0	stelaż stalowy do płyt g-k / wełna** gr.8cm
		folia paroizolacyjna
	1,2	plyty g-k

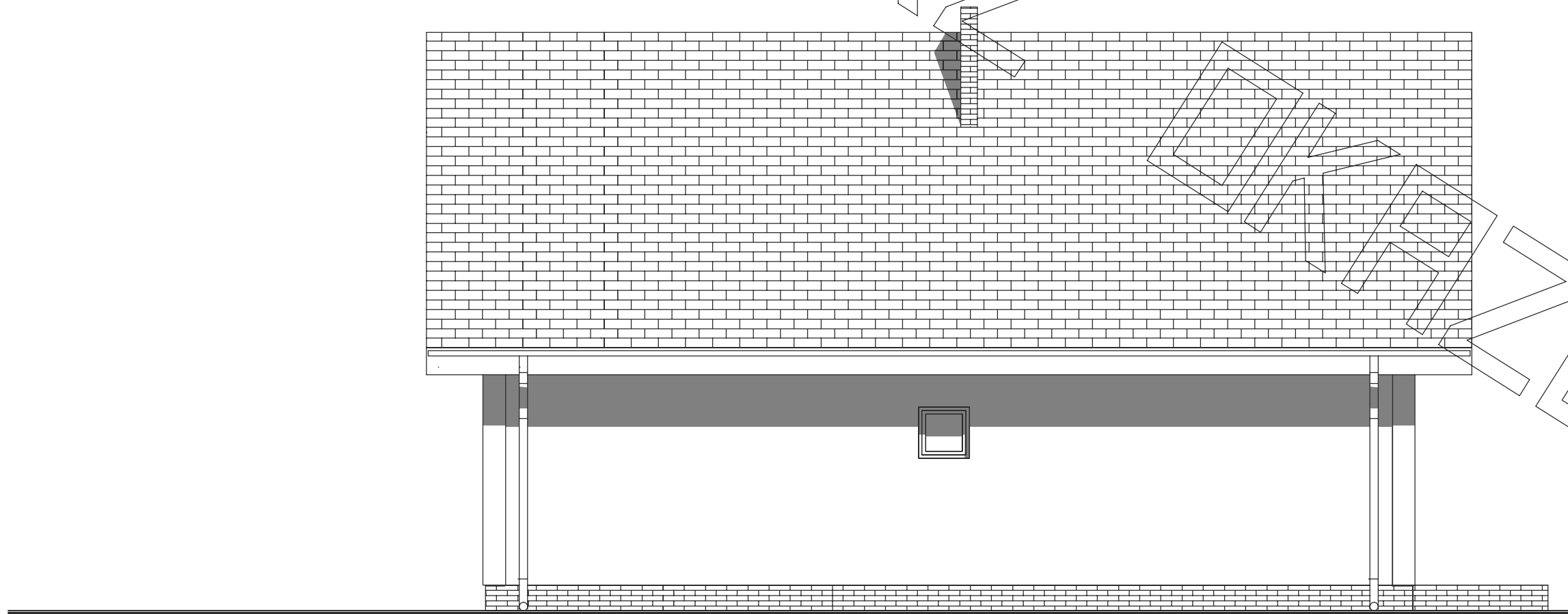
2	1,5	wykładzina dywanowa
	3,0	plyta osb
	22,0	belki stropowe / pas dolny wiazara 22x5 / wełna** gr. 15cm
	2,7	stelaż stalowy do płyt g-k
		folia paroizolacyjna
	1,2	plyty g-k

3	2,0	panele podlogowe (z podkładem samopoz.)
	8,0	plyta betonowa z gładzią zbr. siatka #6 co 15
	10,0	styropian*
		3x folia PE
	20,0	gruzobeton
		piasek zagęszczony do poziomu gruntu rodzimego

4		tynk cem. - wap.
	24,0	ściana z pustaków gazobetonowych gr. 24 cm (beton komórk. 400)
	10,0	pianka poliuretanowa*****
		tynk cienkowarstwowy****



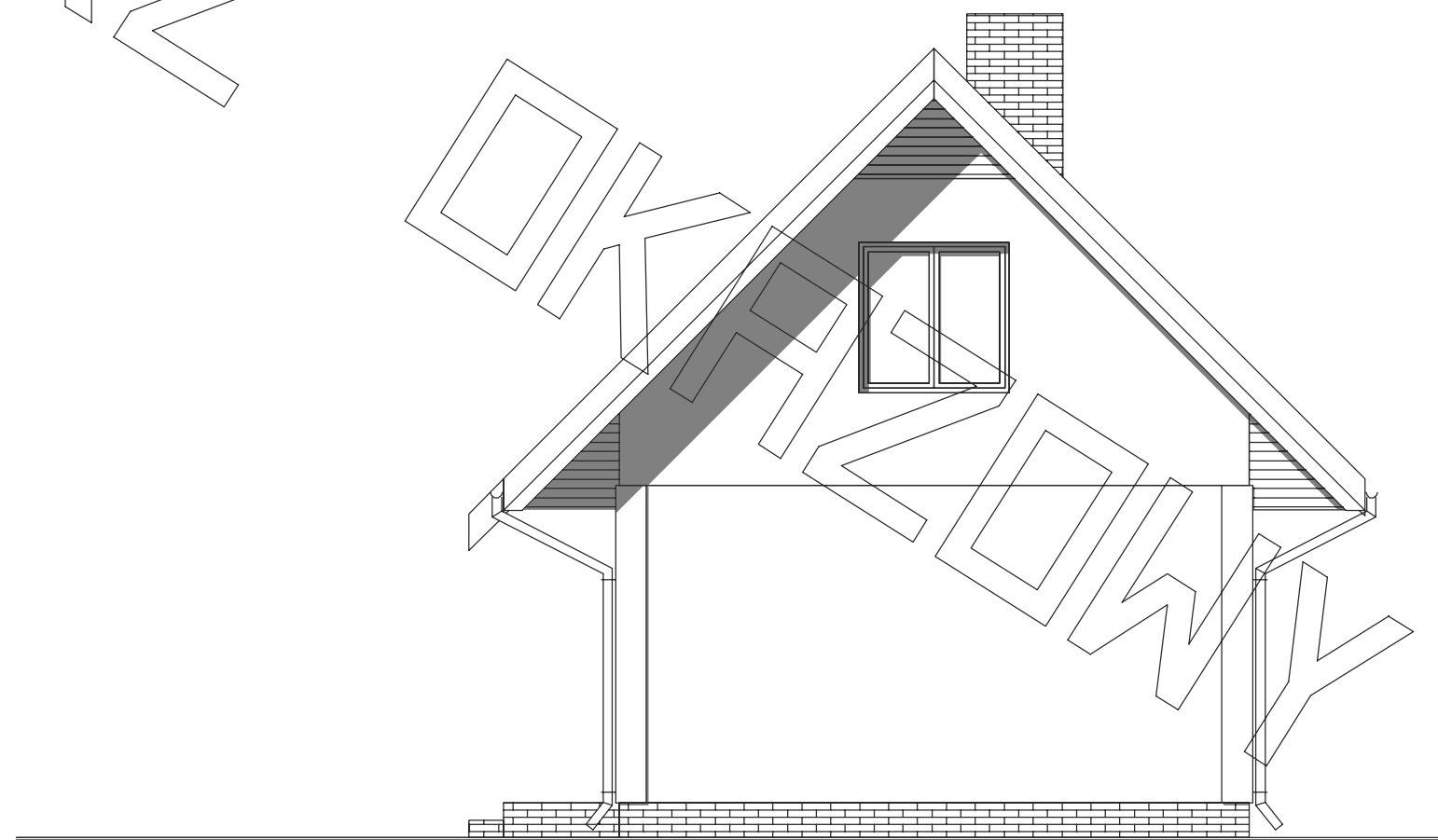
ELEWACJA FRONTOWA :



ELEWACJA TYLNA :



ELEWACJA BOCZNA :



ELEWACJA BOCZNA :