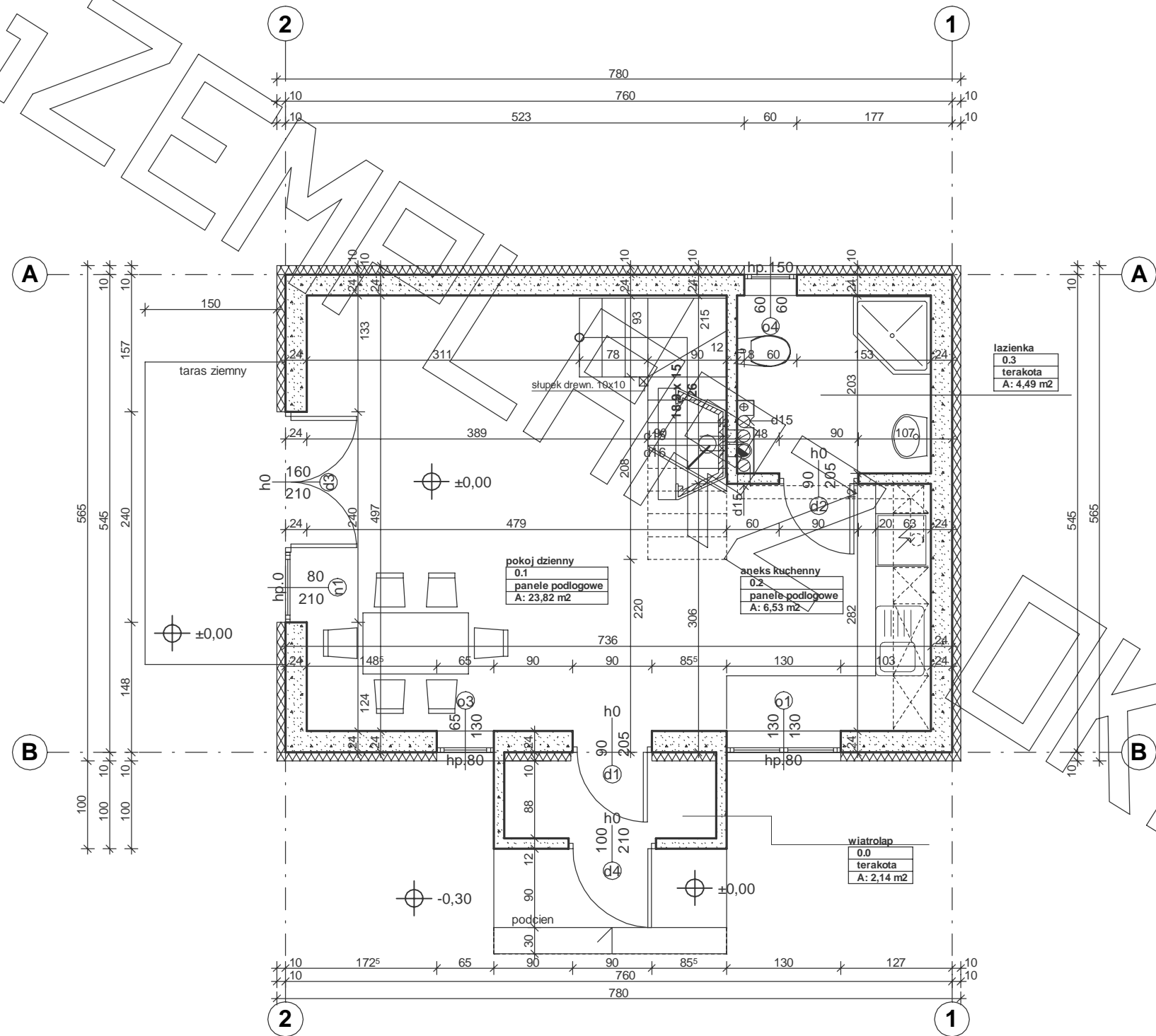
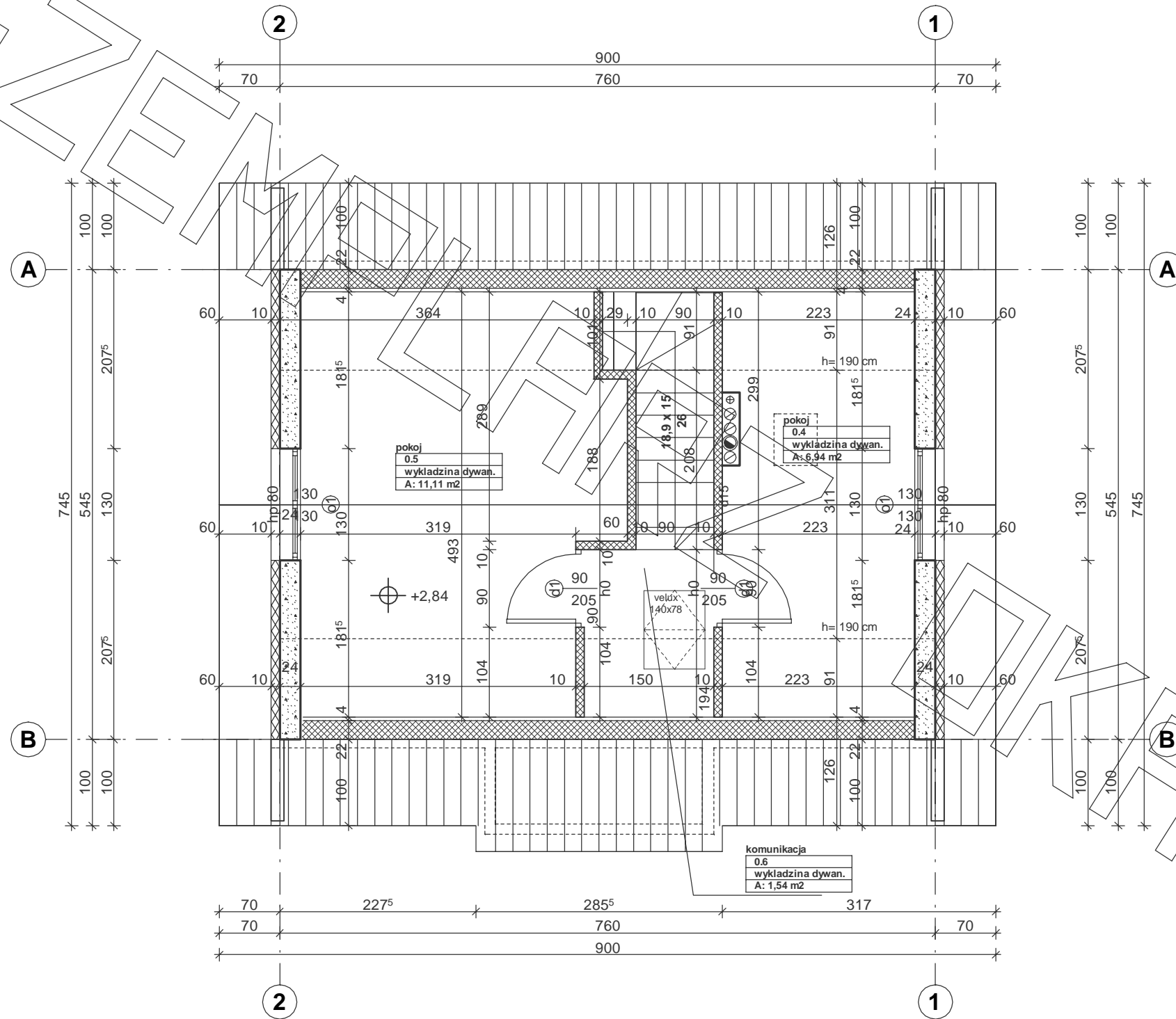
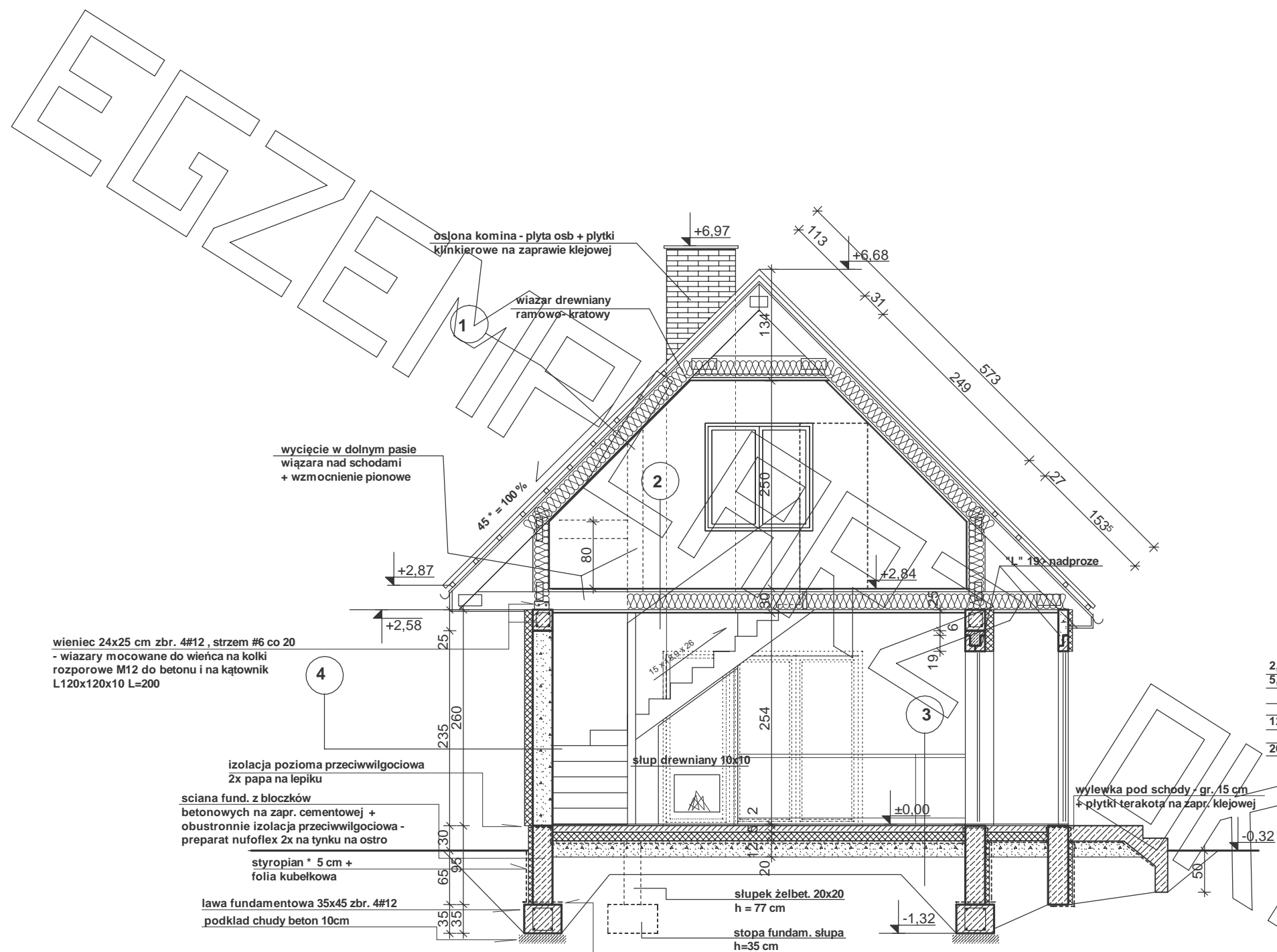


RZUT PARTERU



RZUT PODDASZA





wieniec 24x25 cm zbr. 4#12, strzem #6 co 20
- wiązary mocowane do wieńca na kolki
rozporowe M12 do betonu i na kątownik
L120x120x10 L=200

izolacja pozioma przeciwwilgociowa
2x papa na lepiku

ściana fund. z bloczków
betonowych na zapr. cementowej +
obustronnie izolacja przeciwwilgociowa -
preparat nufoflex 2x na tynku na ostro

styropian * 5 cm +
folia kubełkowa

ława fundamentowa 35x45 zbr. 4#12
podkład chudy beton 10cm

* proponowane rodzaje styropianu w zależności od miejsca zastosowania:

1. balkon/podłoga (w tym na gruncie) - "Termo Organika dach - podłoga"
2. dach / stropodach - "Termo Organika dach - podłoga"
3. ściany zewnętrzne - "Termo Organika fasada"
4. fundamenty - "Termo Organika fundament"

dla budynków o podwyższonej energooszczędności:

1. balkon/podłoga (w tym na gruncie) "Termo Organika Termonium dach - podłoga"
2. ściany zewnętrzne - "Termo Organika Termonium Plus fasada"
3. fundamenty - "Termo Organika Termonium fundament"

** proponowana wełna mineralna/szklana w zależności od miejsca zastosowania:
"Wełna Knauf Insulation w Ecoose Technology"

1. dach skośny - Classic 032; Classic 039; Unifit 035; Unifit 039
2. strop drewniany - Classic 039; Classic 044
3. fasada wentylowana - TP 116; TP 435 B; TP 425 B; TPM 135

*** proponowane rodzaje pokrycia dachowego
(w projekcie przyjęto obciążenie dachówką ceramiczną):

1. "Dachówka ceramiczna Creator"
2. "Dachówka cementowa Euronit"
3. Blacho-dachówka
4. Blacha płaska, łączona listwami

**** kompletny system ociepleń Termo Organika

***** deska elewacyjna Cedral

***** w razie zmiany materiału np. na styropian lub wełnę mineralną
grubość ocieplenia dostosować do obowiązujących przepisów

1

5,0	dachówka *** lub blachodachówka
5,0	łaty 5x5
2,5	kontrłaty 2,5x5
	folia wiatrochronna
22,0	pas górny wazara 22x5 cm / 20+5 cm wełna ** pustka powietrzna
5,0	sufit g-k na stelażu stalowym lub drewnianym + folia paroizolacyjna

2

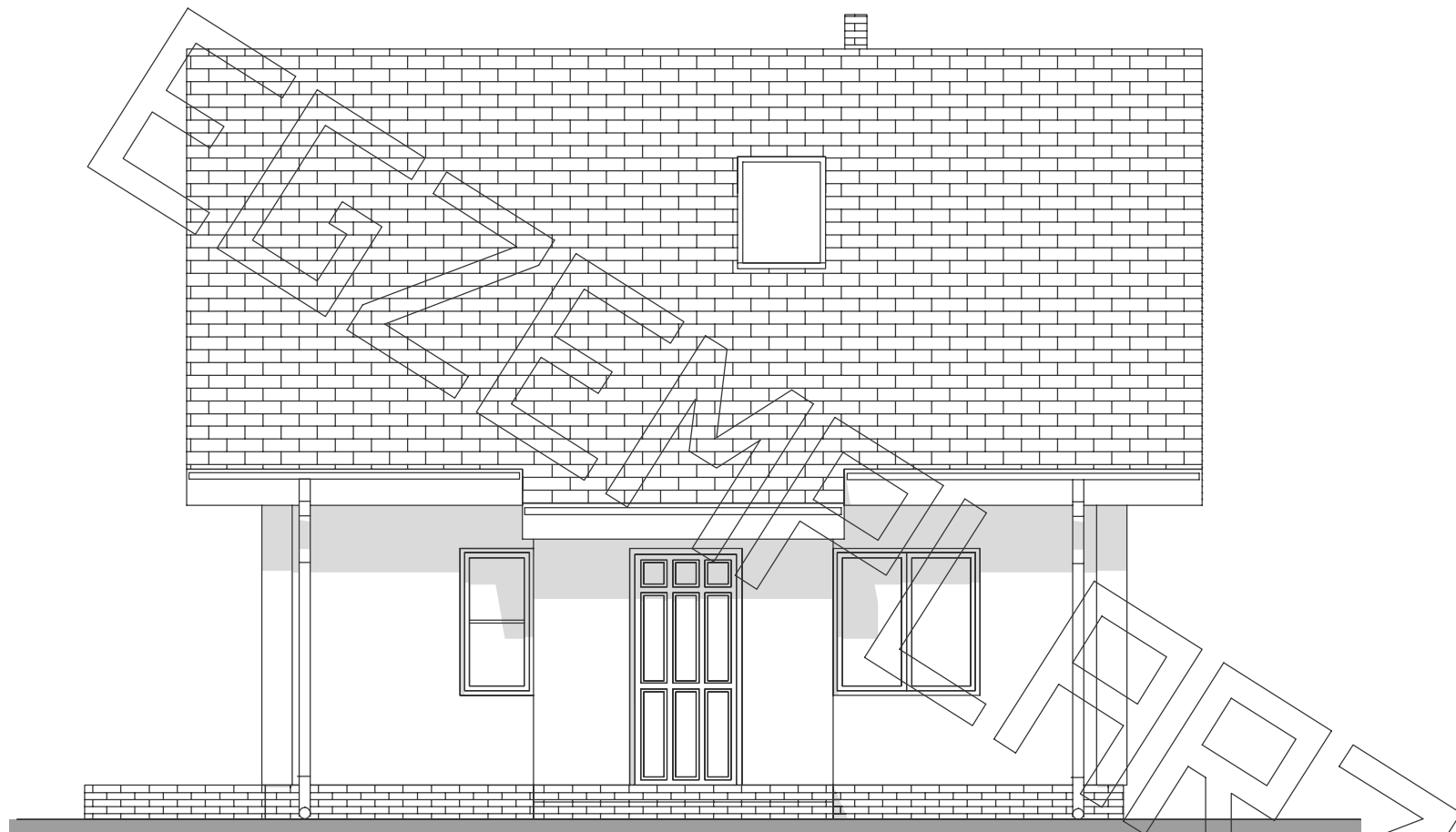
1,5	posadzka - np. wykładzina dywanowa
3,0	płyta osb 2x 15 mm
22,0	belki stropowe / pas dolny wazara 22x5 / wełna ** 15 cm
5,0	sufit podwieszany g-k na stelażu stalowym lub drewnianym + folia paroizolacyjna

3

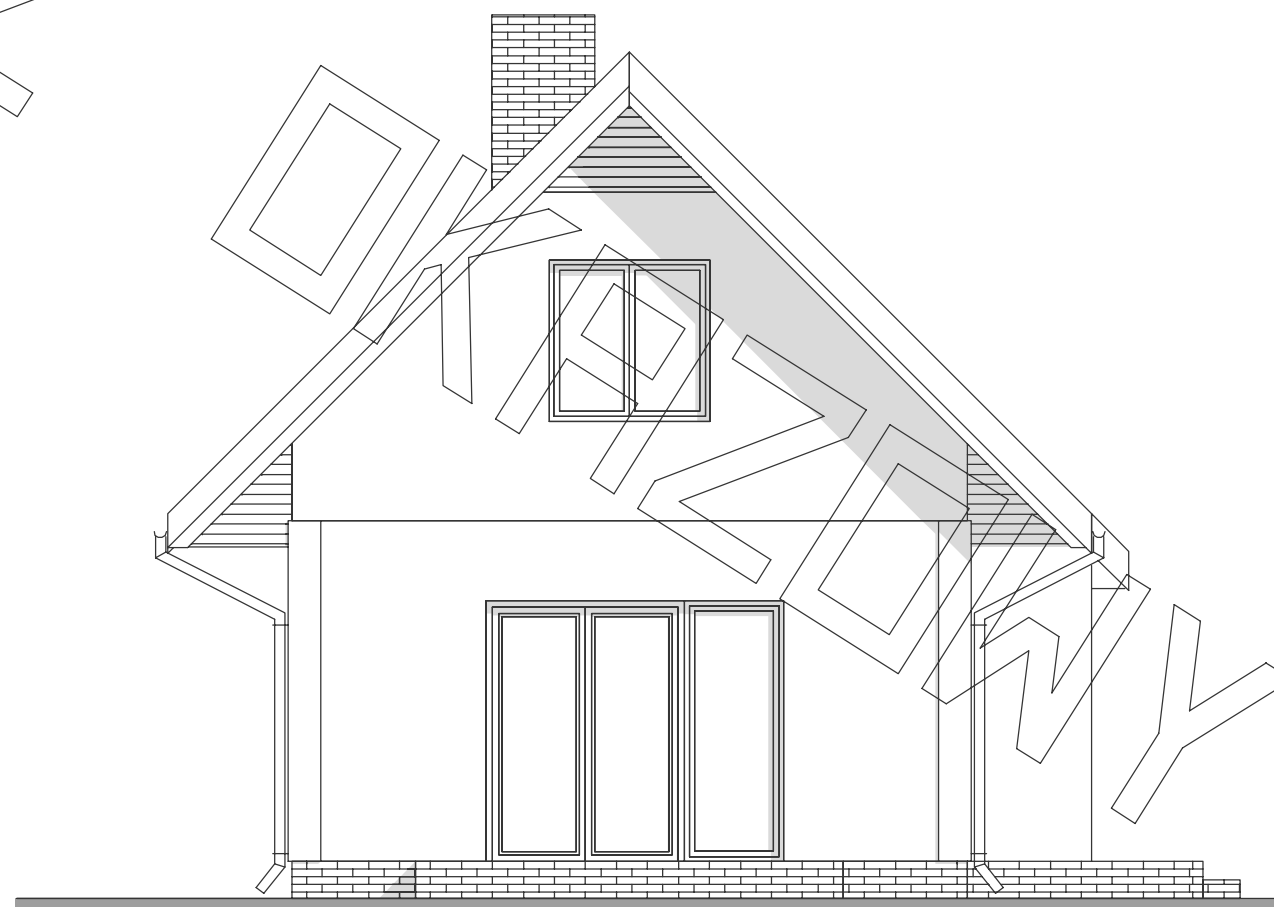
2,0	posadzka
5,0	szlichta z gładzią zbrojona siatką #3 co 12 gotową zgrzewaną lub siatką z prętów o6 co 15 wykonywaną na budowie
12,0	styropian *
	2x papa na włókninie / lub 3x folia PE 0,3 mm
20,0	podkład chudobetonowy piasek zagęszczony do poziomu gruntu rodzimego

4

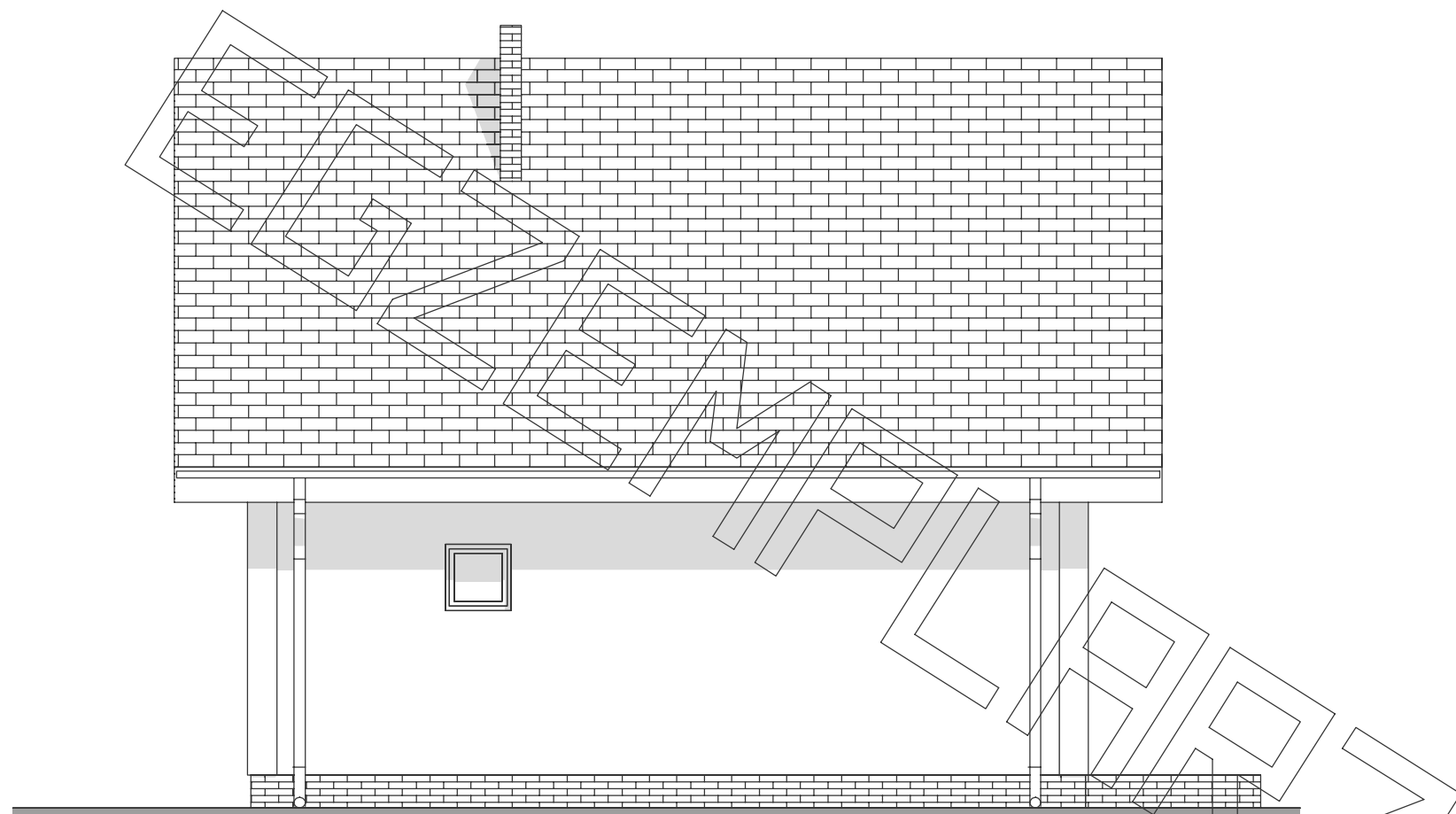
	tynk cem. - wap.
24,0	ściana z pustaków gazobetonowych gr. 24 cm (beton komórk. 400)
10,0	pianka poliuretanowa *****
	tynk cienkowarstwowy ****



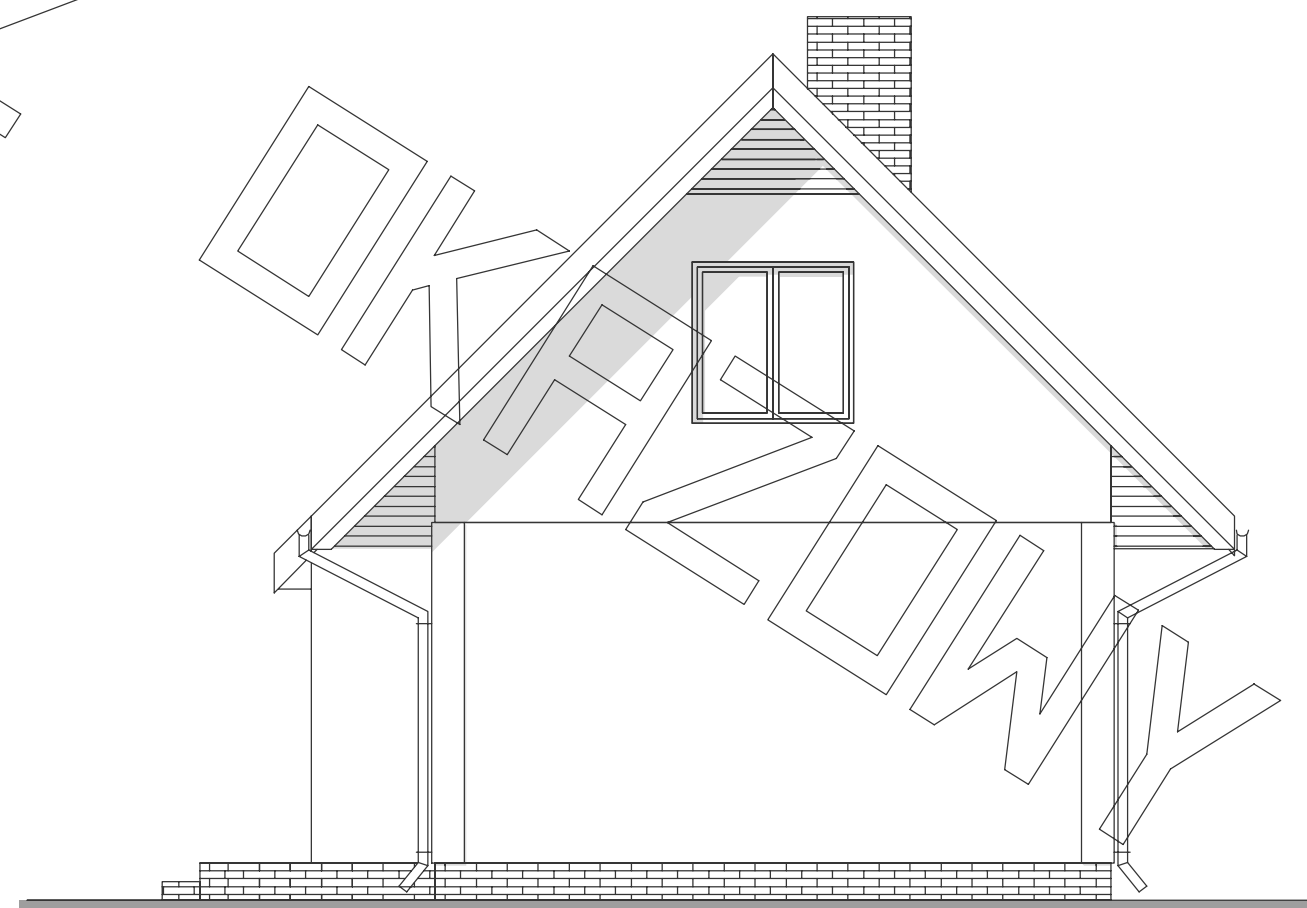
ELEWACJA FRONTOWA :



ELEWACJA BOCZNA :



ELEWACJA TYLNA :



ELEWACJA BOCZNA :