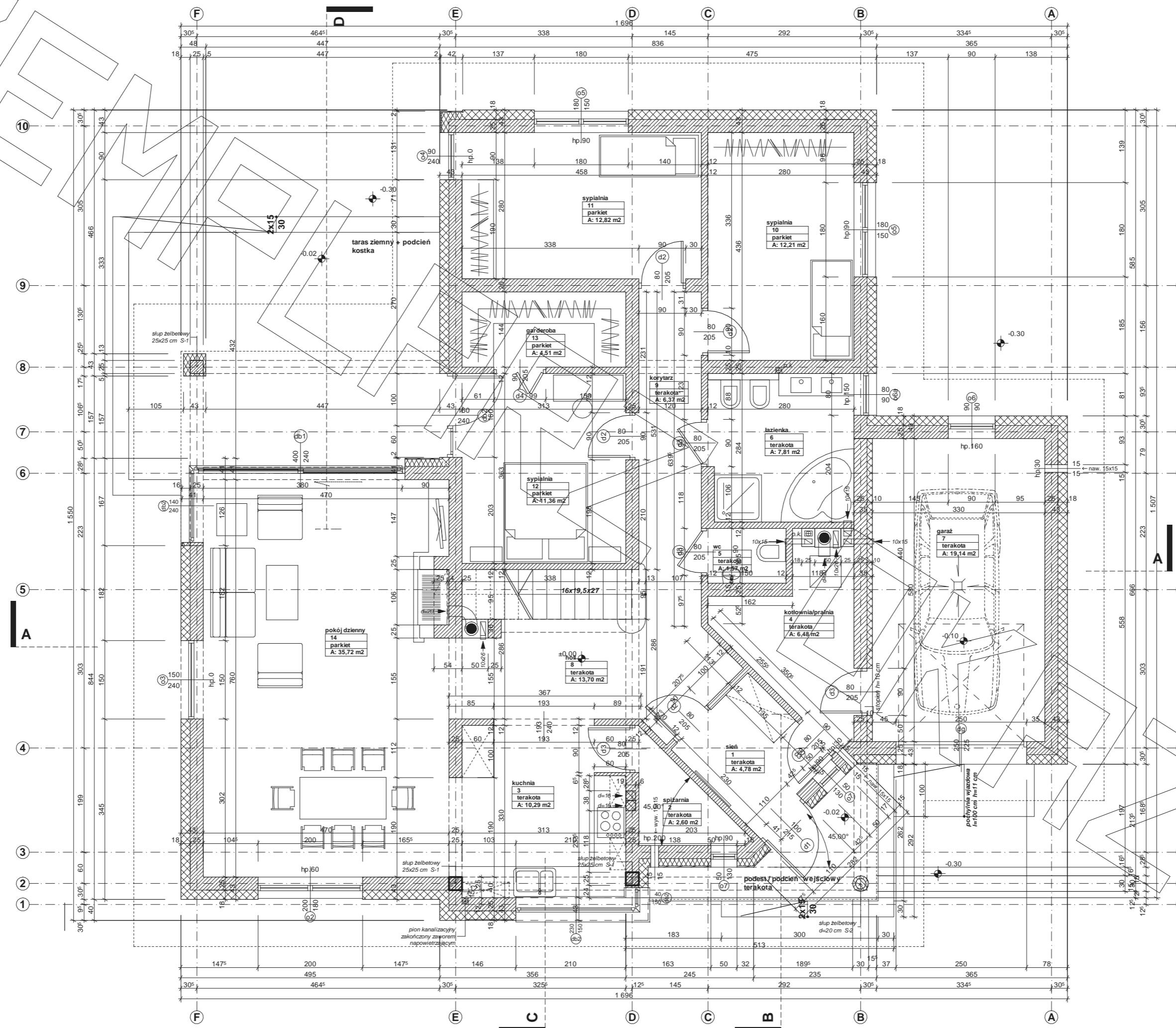
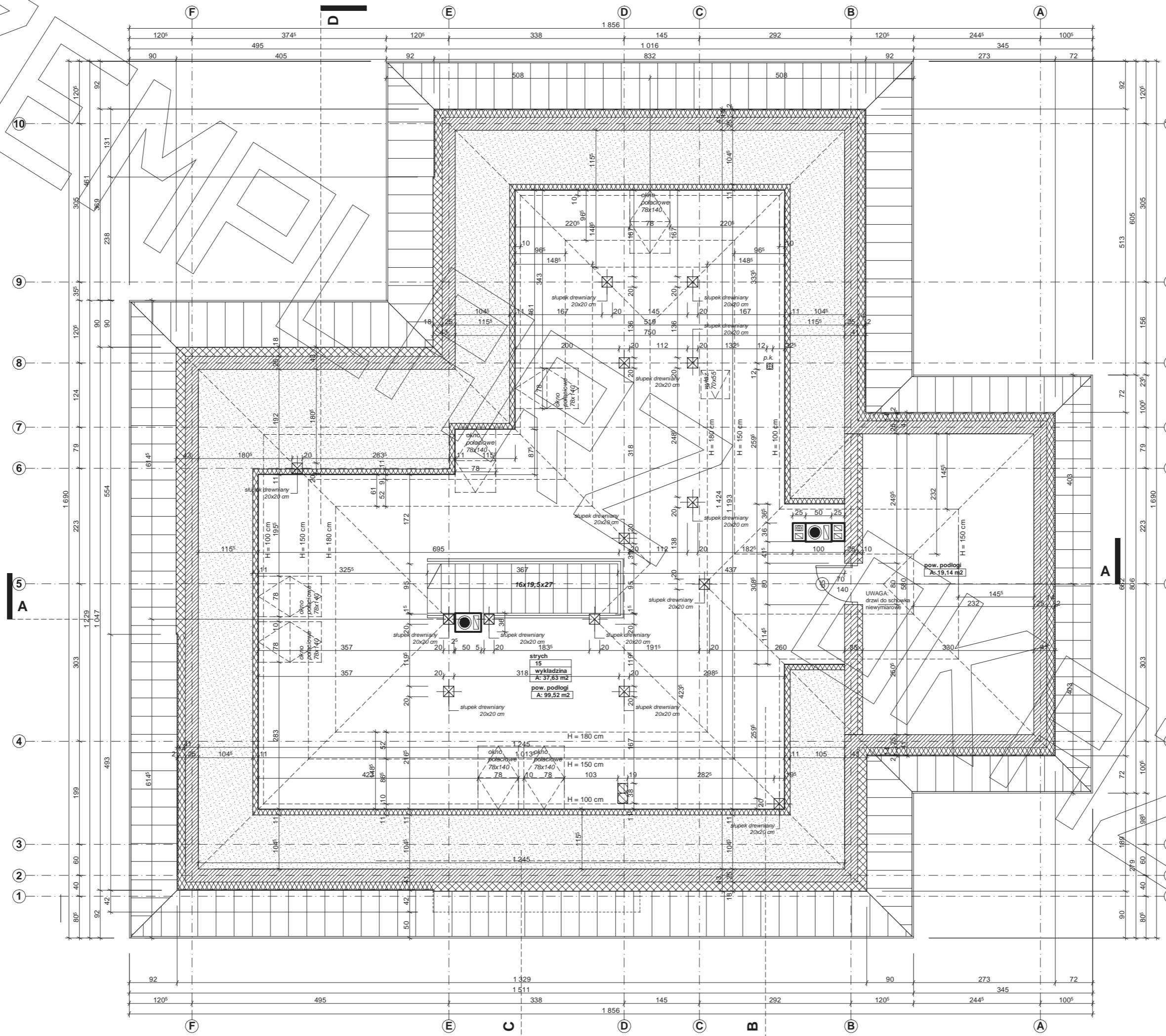
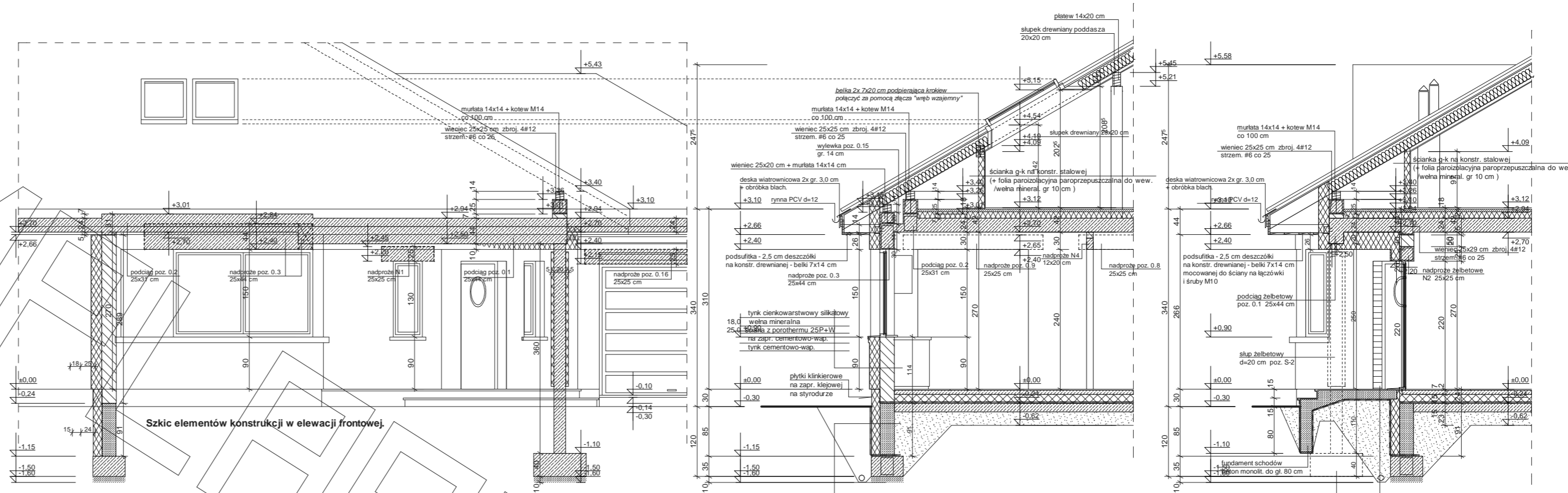


RZUT PARTERU



RZUT STRYCHU





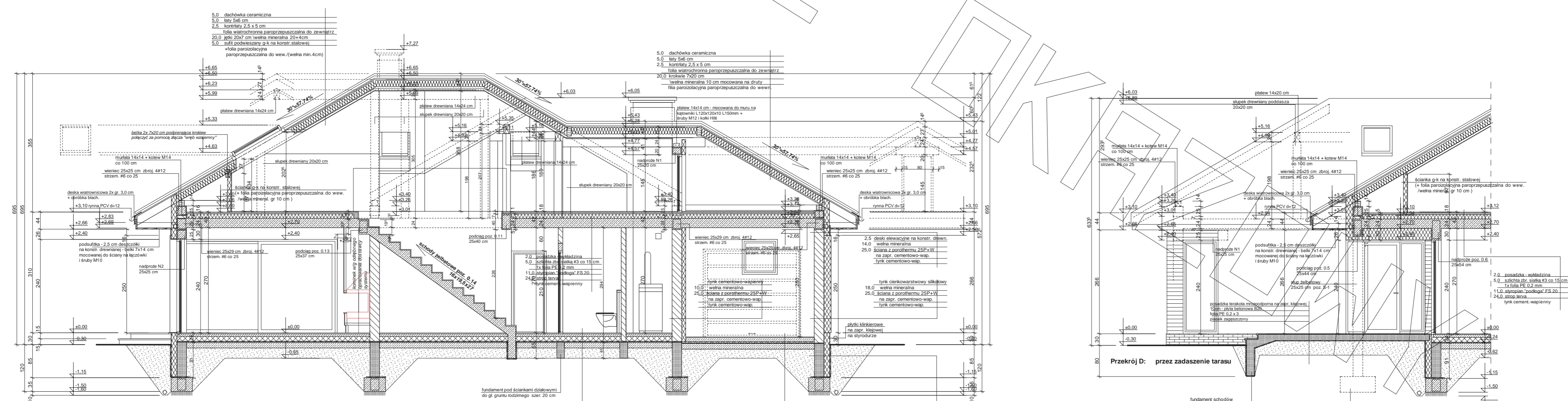
Szkielet konstrukcji w elewacji frontowej

Przekrój C: przez lukarnę frontową

Przekrój B: przez drzwi wejściowe

- folia lubelkowa
- 15.0 styropian Organika "fundament-gość" lub styrodur ekstrudowany
- wełna mineralna - prepar. rufotherm 2x
- tylny cement - sypczy K 1
- 24.0 ściana z bloczków betonowych gr. 24 cm na zapr. cement.

- ścianka tynkowa mrozoodporna na zapr. klejowej
- 10cm. płyta betonowa B80
- folia PE 0,2 x 3
- pasiek napełniony



Przekrój D: przez zadanie tarasu

- 2.0 posadzka - tarakota
- 7.0 ściana z gładzi samopoziomą
- 15.0 styropian FS20
- folia parowodopuszczająca PE 0,3mmx3
- 15.0 podkład chudek betonowy B7.5
- pasiek napełniony - do graniasty
- gruntu rodzimego

- 2.0 posadzka - tarakota
- 10.0 płyta żelbetonowa B15 zbr. siatki #3 co 15 cm
- 5.0 styropian FS20
- folia PE 0,2 mm x 3
- 15.0 podkład chudek betonowy
- pasiek do gr. gruntu rodzimego

- folia lubelkowa
- 15.0 styropian Organika "fundament-gość" lub styrodur ekstrudowany
- wełna mineralna - prepar. rufotherm 2x
- tylny cement - sypczy K 1
- 24.0 ściana z bloczków betonowych gr. 24 cm na zapr. cement.

