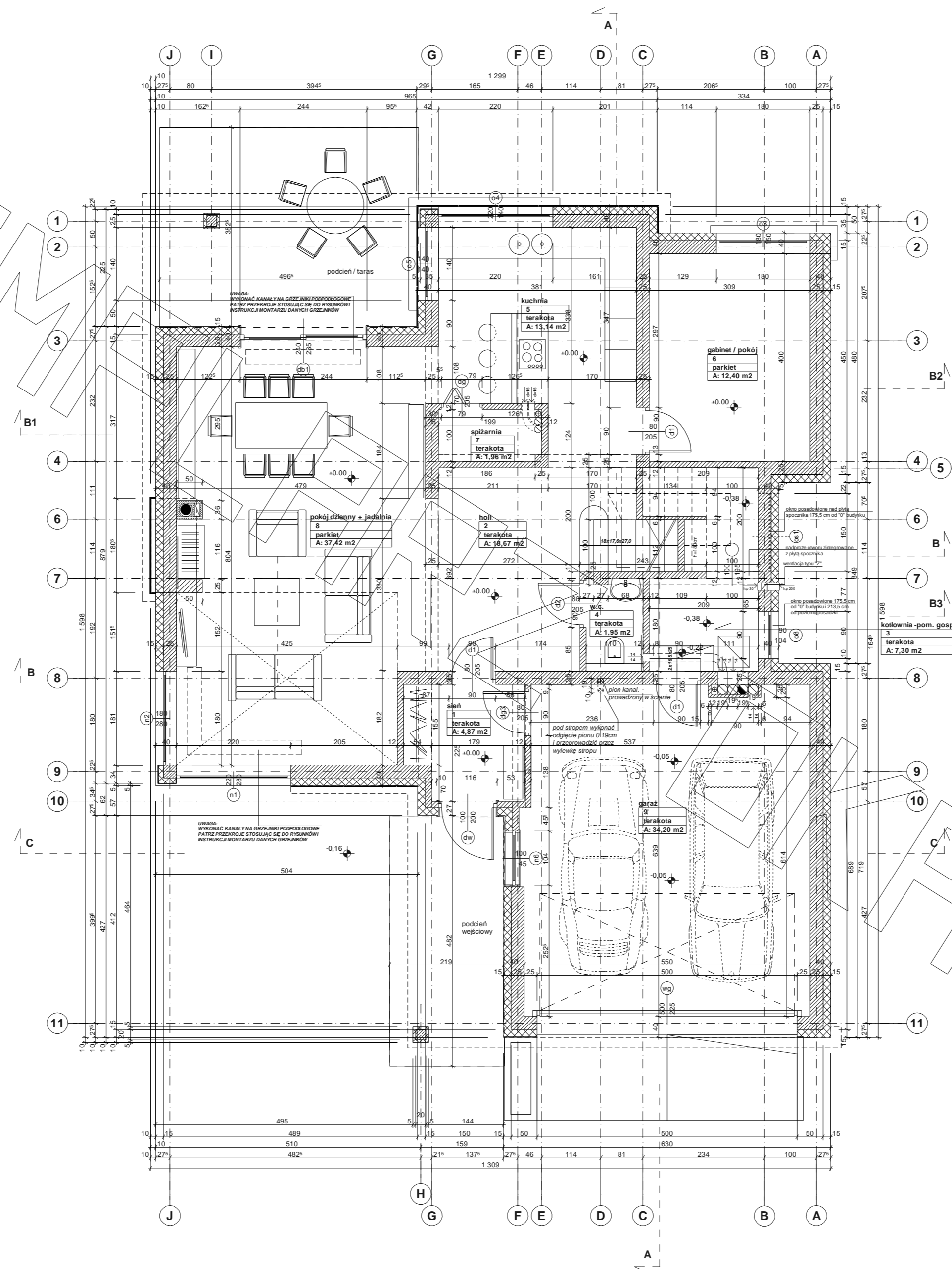
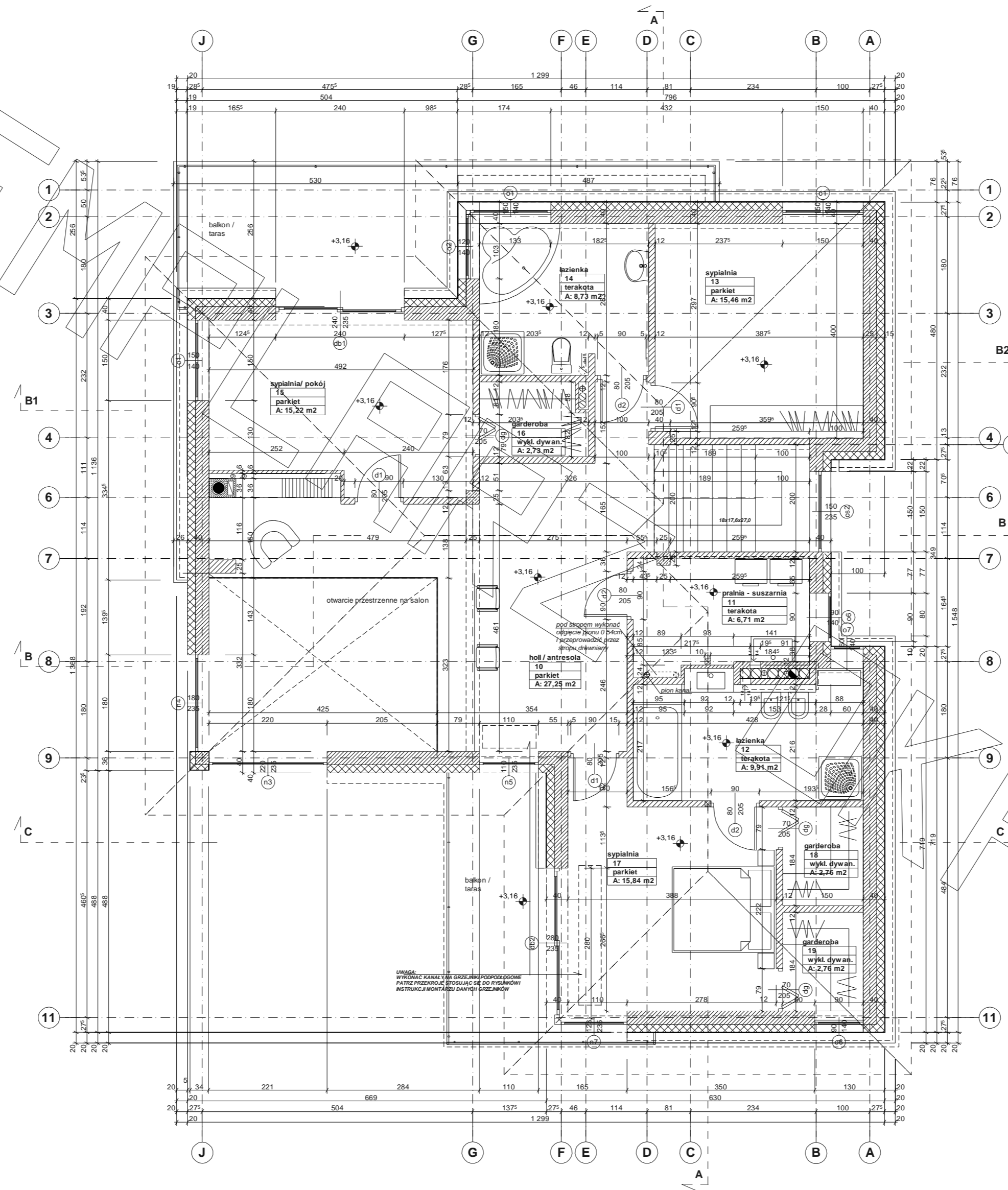
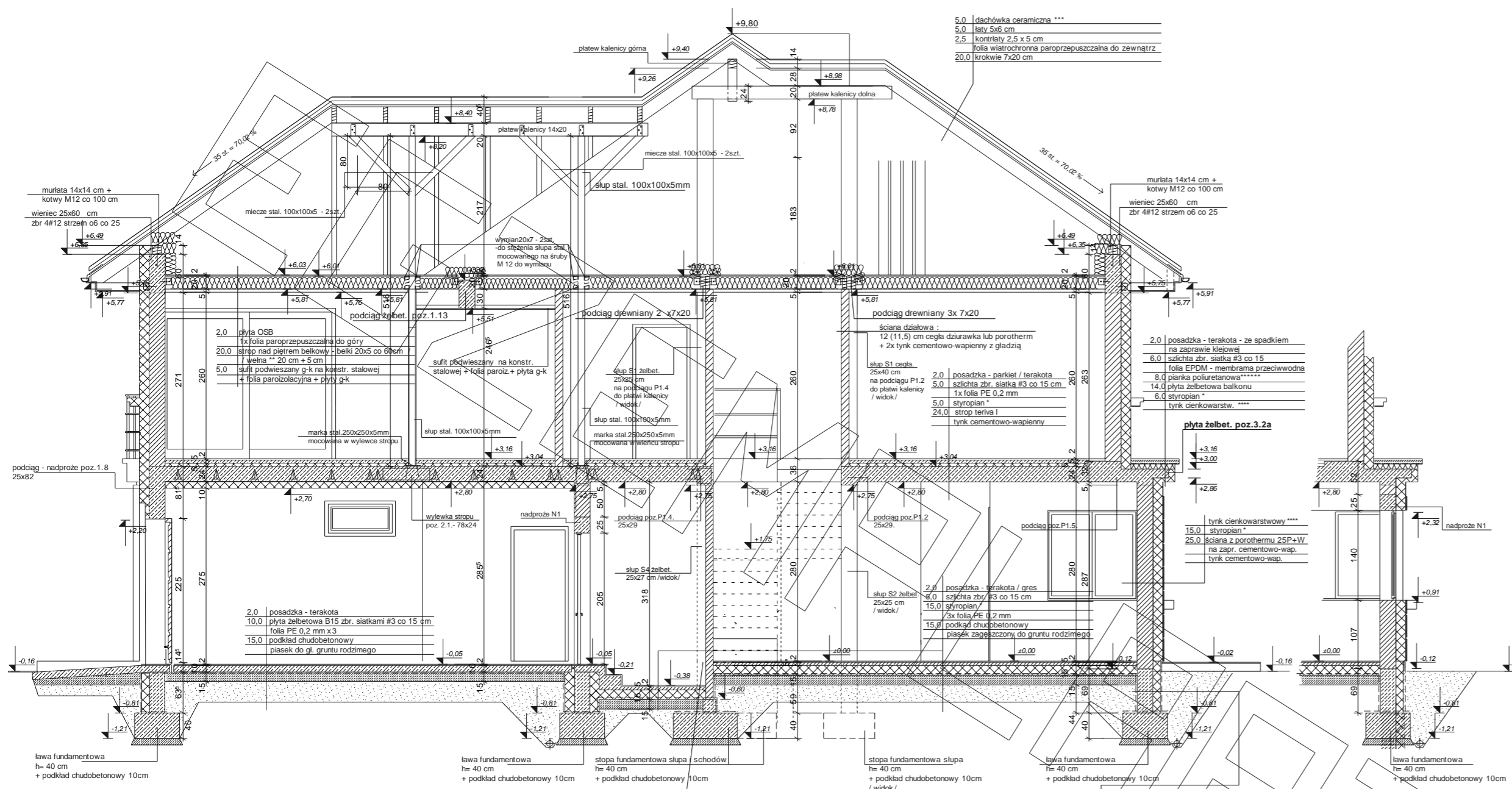


# RZUT PARTERU





# PRZEKRÓJ

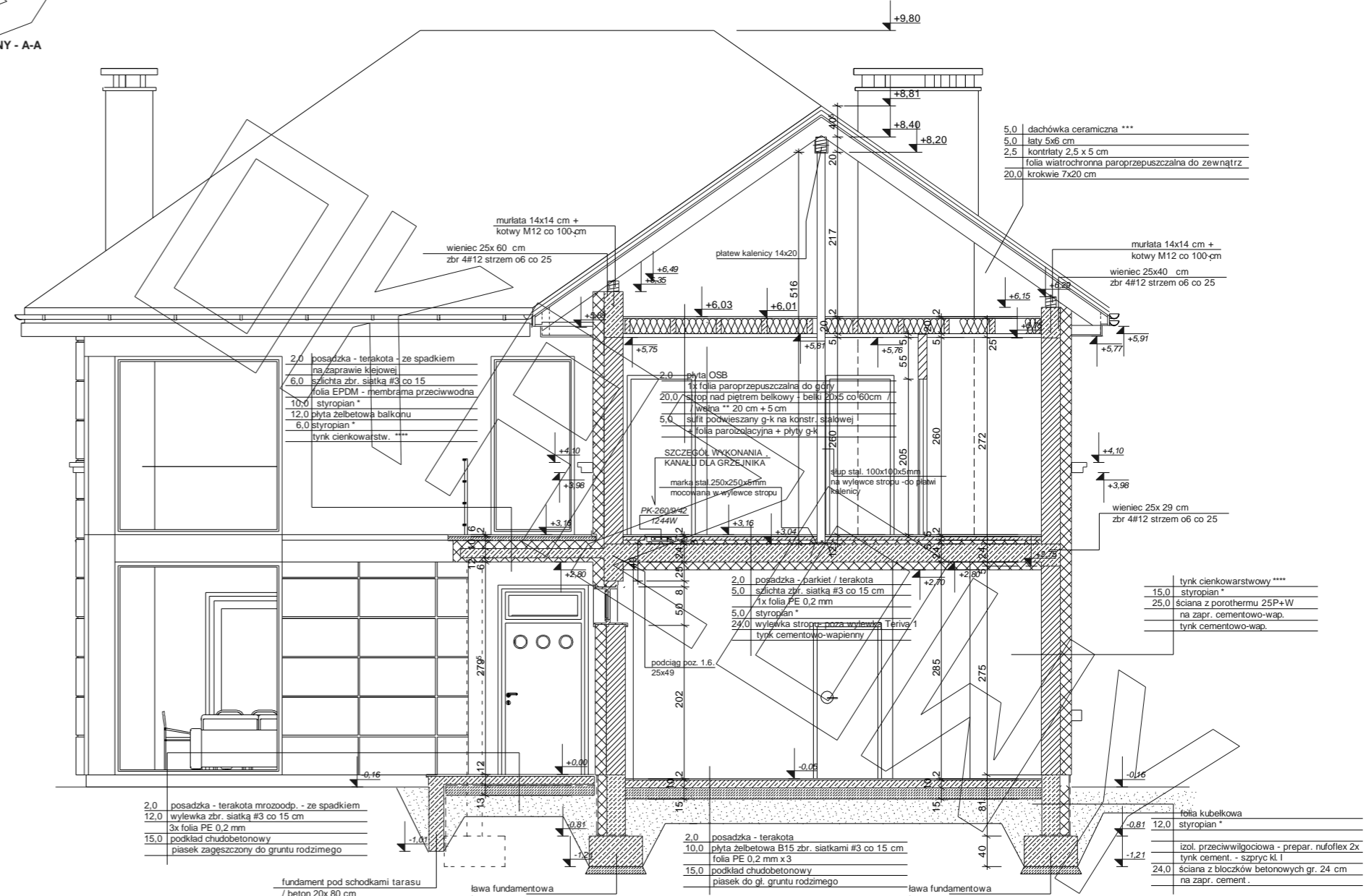


PRZEKRÓJ PODŁUŻNY - A-A

- proponowane rodzaje styropianu w zależności od miejsca zastosowania:
1. balkon/podłoga (w tym na gruncie) - "Termo Organka dach - podłoga"
  2. dach / stropodach - "Termo Organka dach - podłoga"
  3. ściany zewnętrzne - "Termo Organka fasada"
  4. fundamenty - "Termo Organka fundament"
- dla budynków o podwyższonej energooszczędności:
1. balkon/podłoga (w tym na gruncie) "Termo Organka Termonium dach - podłoga"
  2. ściany zewnętrzne - "Termo Organka Termonium Plus fasada"
  3. fundamenty - "Termo Organka Termonium fundament"
- proponowana wełna mineralna/szkłana w zależności od miejsca zastosowania:
- "Wełna Knauf Insulation w Ecose Technology"
1. dach/słotki - Classic 032; Classic 039; Unifit 035
  2. strop drewniany - Classic 039; Classic 044
  3. fasada wentylowana - TP 116; TP 435 B; TP 425 B; TPM 135

- proponowane rodzaje pokrycia dachowego (w projekcie przyjęto obciążenie dachówką ceramiczną):
1. "Dachówka ceramiczna Creator"
  2. "Dachówka cementowa Euront"
  3. Blachodachówka
  4. Blacha płaska, łączona listwowo
- kompletny system ociepleń Termo Organka
- deska elewacyjna Cedral
- w razie zmiany materiału np. na styropian lub wełnę mineralną grubość ocieplenia dostosować do obowiązujących przepisów

PRZEKRÓJ PODŁUŻNY - A-A SZCZEGÓŁ OKNA

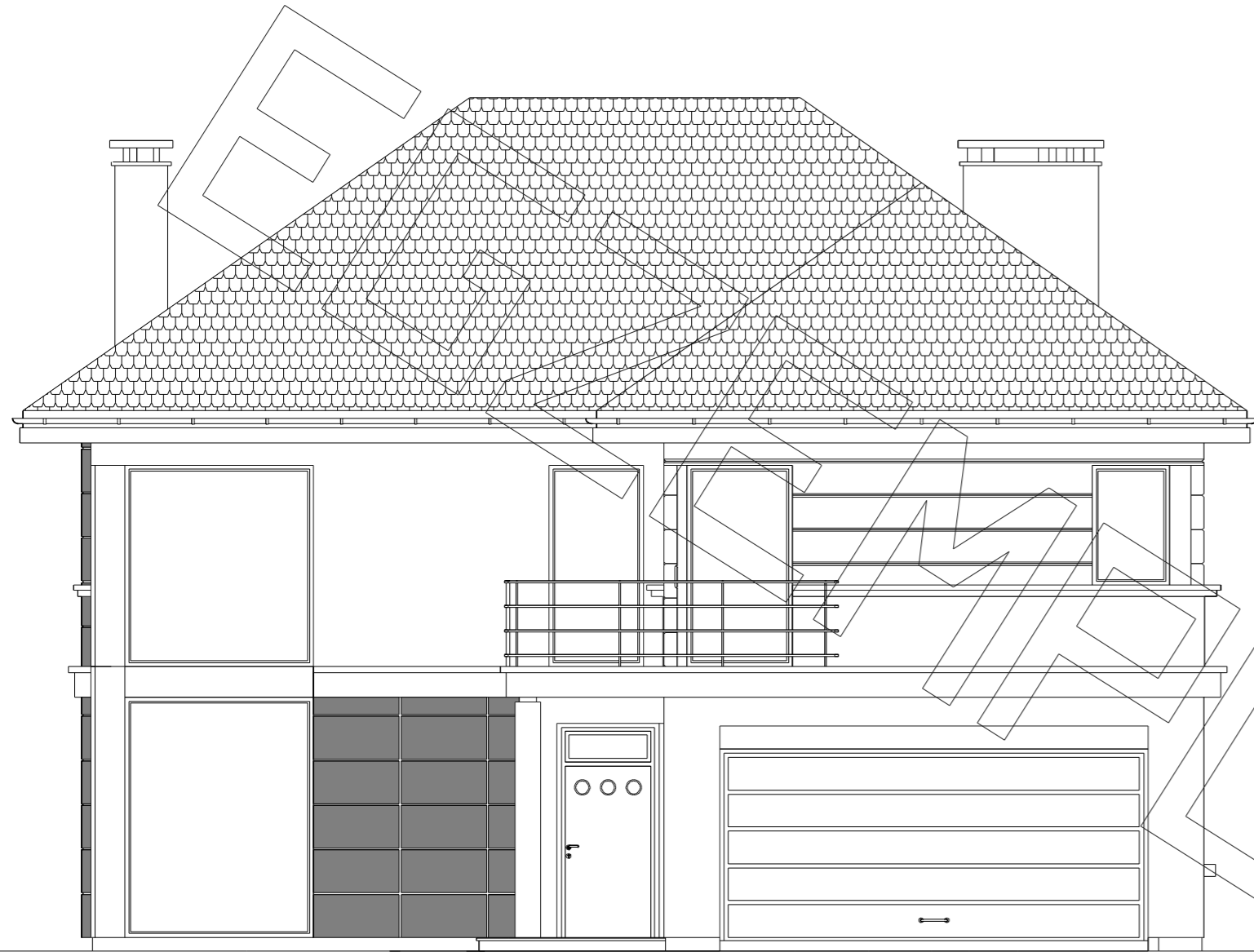


PRZEKRÓJ PRZEZ GARAŻ

- proponowane rodzaje styropianu w zależności od miejsca zastosowania:
1. balkon/podłoga (w tym na gruncie) - "Termo Organka dach - podłoga"
  2. dach / stropodach - "Termo Organka dach - podłoga"
  3. ściany zewnętrzne - "Termo Organka fasada"
  4. fundamenty - "Termo Organka fundament"
- dla budynków o podwyższonej energooszczędności:
1. balkon/podłoga (w tym na gruncie) "Termo Organka Termonium dach - podłoga"
  2. ściany zewnętrzne - "Termo Organka Termonium Plus fasada"
  3. fundamenty - "Termo Organka Termonium fundament"
- proponowana wełna mineralna/szkłana w zależności od miejsca zastosowania:
- "Wełna Knauf Insulation w Ecose Technology"
1. dach/słotki - Classic 032; Classic 039; Unifit 035
  2. strop drewniany - Classic 039; Classic 044
  3. fasada wentylowana - TP 116; TP 435 B; TP 425 B; TPM 135

- proponowane rodzaje pokrycia dachowego (w projekcie przyjęto obciążenie dachówką ceramiczną):
1. "Dachówka ceramiczna Creator"
  2. "Dachówka cementowa Euront"
  3. Blachodachówka
  4. Blacha płaska, łączona listwowo
- kompletny system ociepleń Termo Organka
- deska elewacyjna Cedral
- w razie zmiany materiału np. na styropian lub wełnę mineralną grubość ocieplenia dostosować do obowiązujących przepisów





elewacja frontowa :



elewacja boczna :



elewacja tylna :

