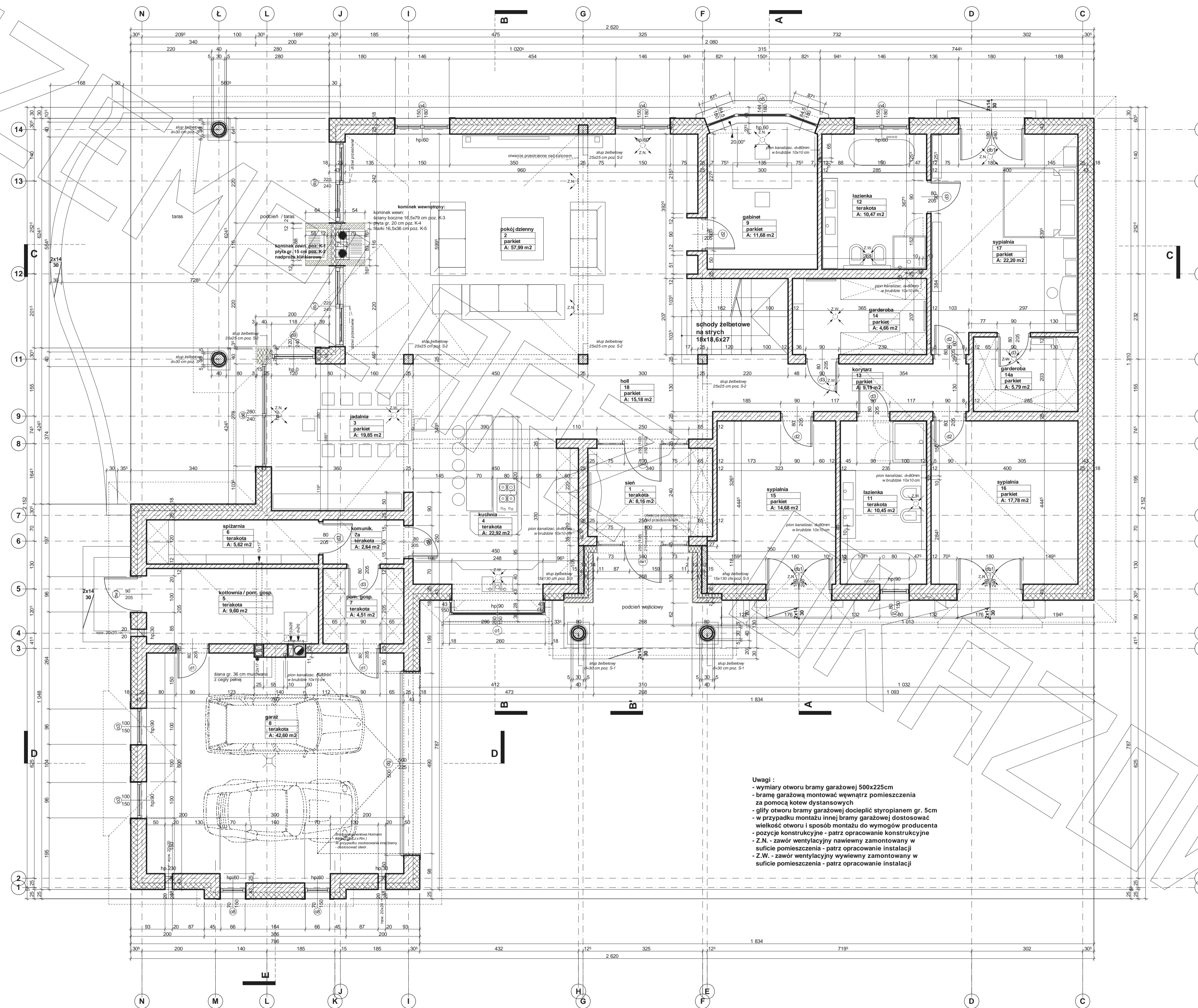
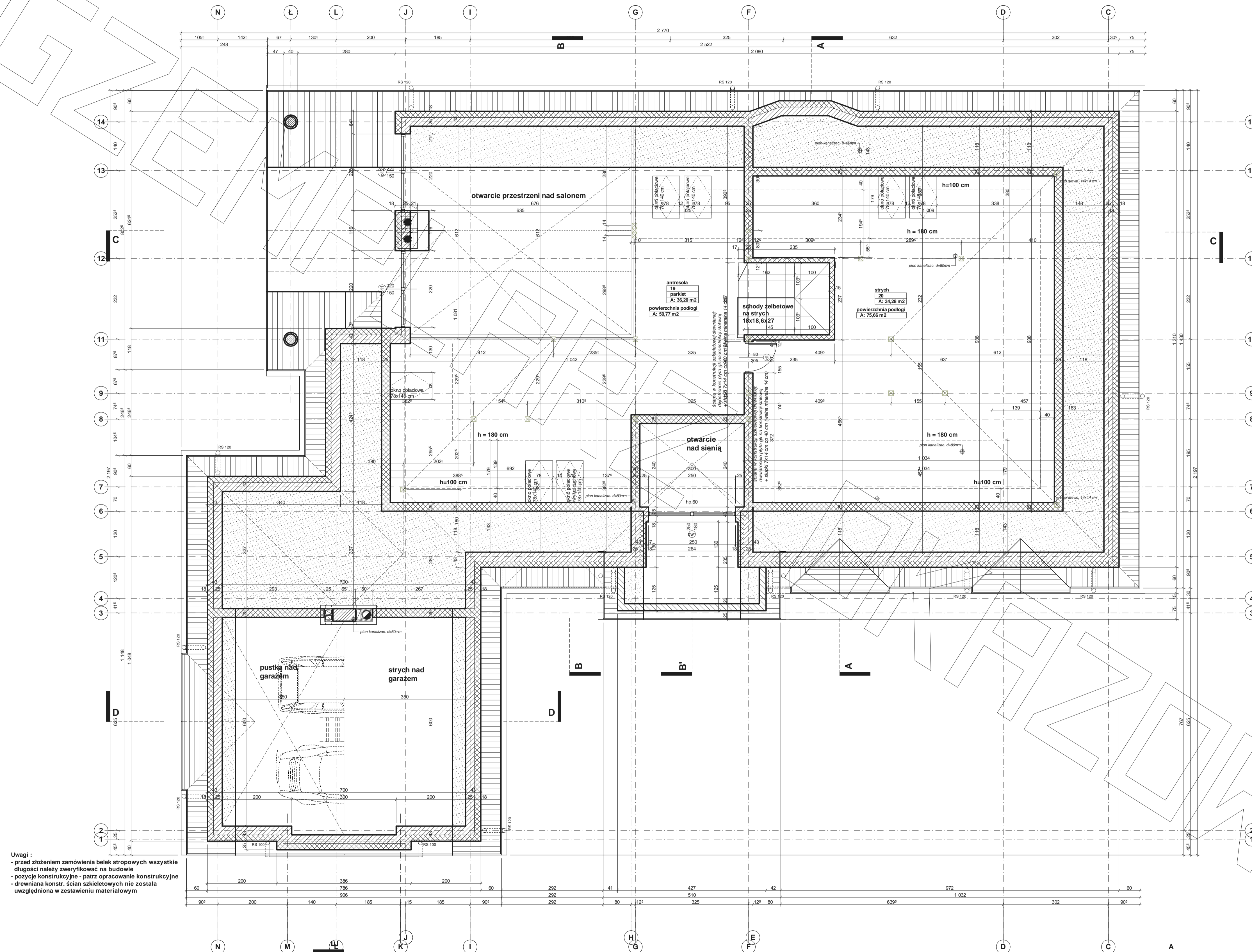


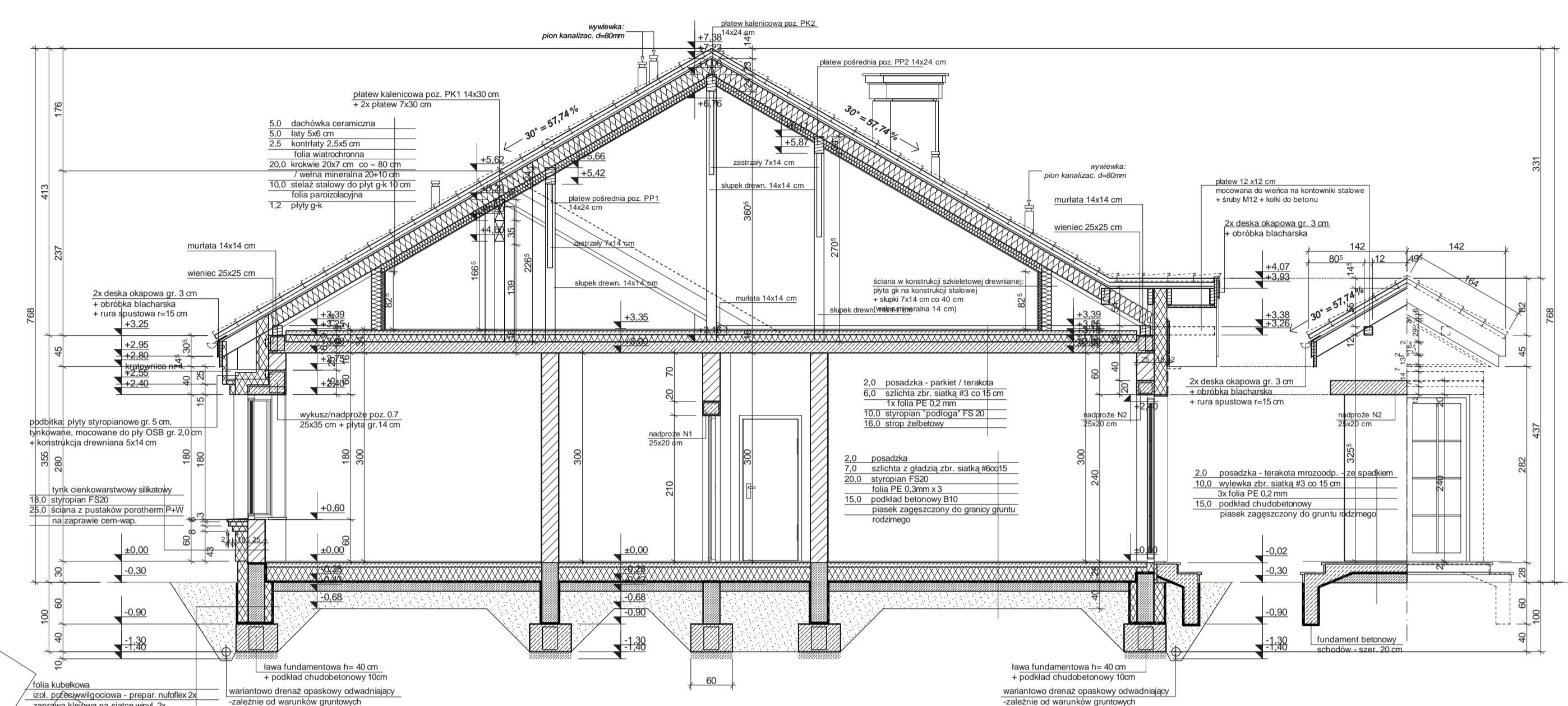
RZUT PARTERU



Uwagi:
 - wymiary otworu bramy garażowej 500x225cm
 - bramę garażową montować wewnątrz pomieszczenia za pomocą kotew dystansowych
 - głąb otworu bramy garażowej docieplić styropianem gr. 5cm
 - w przypadku montażu innej bramy garażowej dostosować wielkość otworu i sposób montażu do wymogów producenta
 - pozycje konstrukcyjne - patrz opracowanie konstrukcyjne
 - Z.N. - zawór wentylacyjny nawiewny zamontowany w suficie pomieszczenia - patrz opracowanie instalacji
 - Z.W. - zawór wentylacyjny wylotowy zamontowany w suficie pomieszczenia - patrz opracowanie instalacji

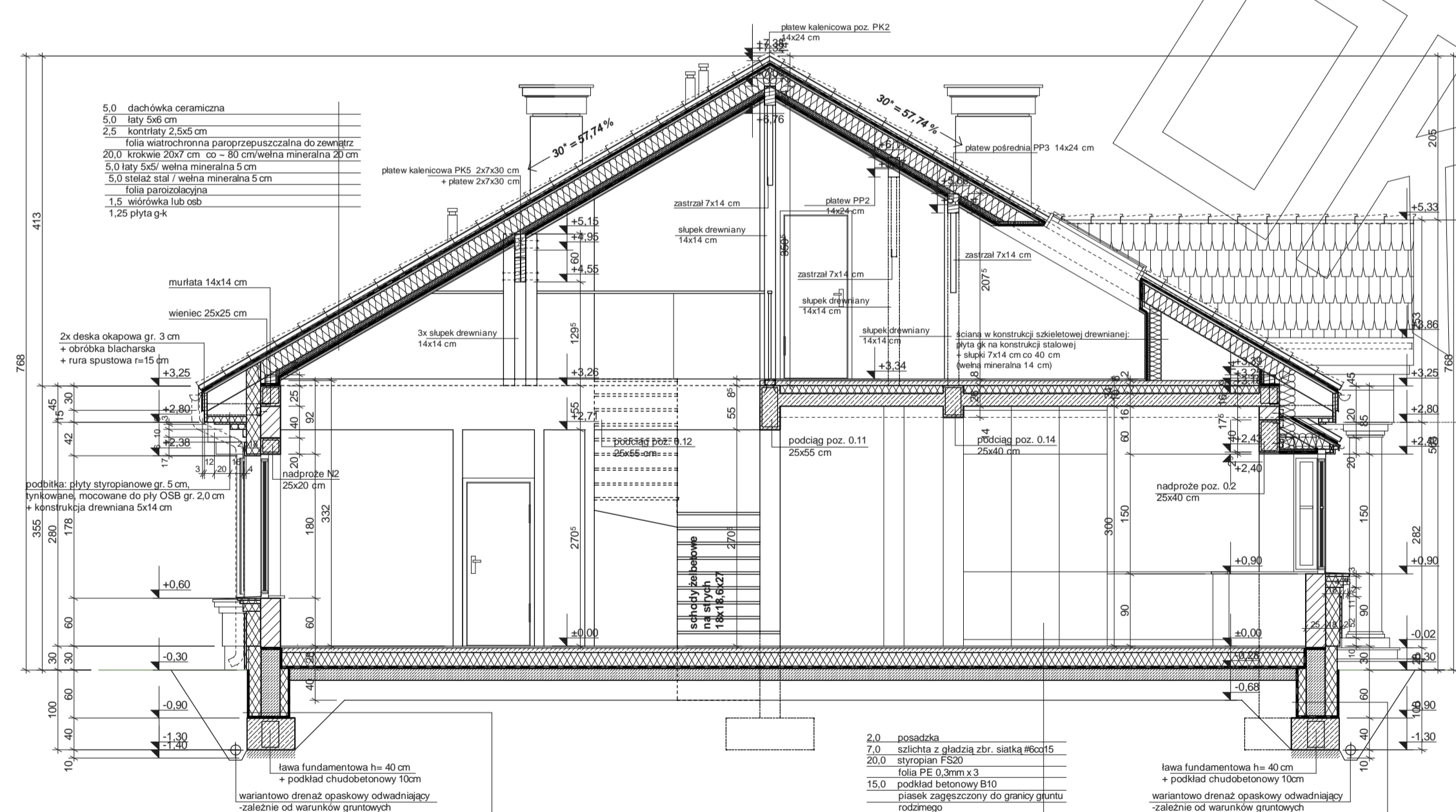
RZUT STRYCHU



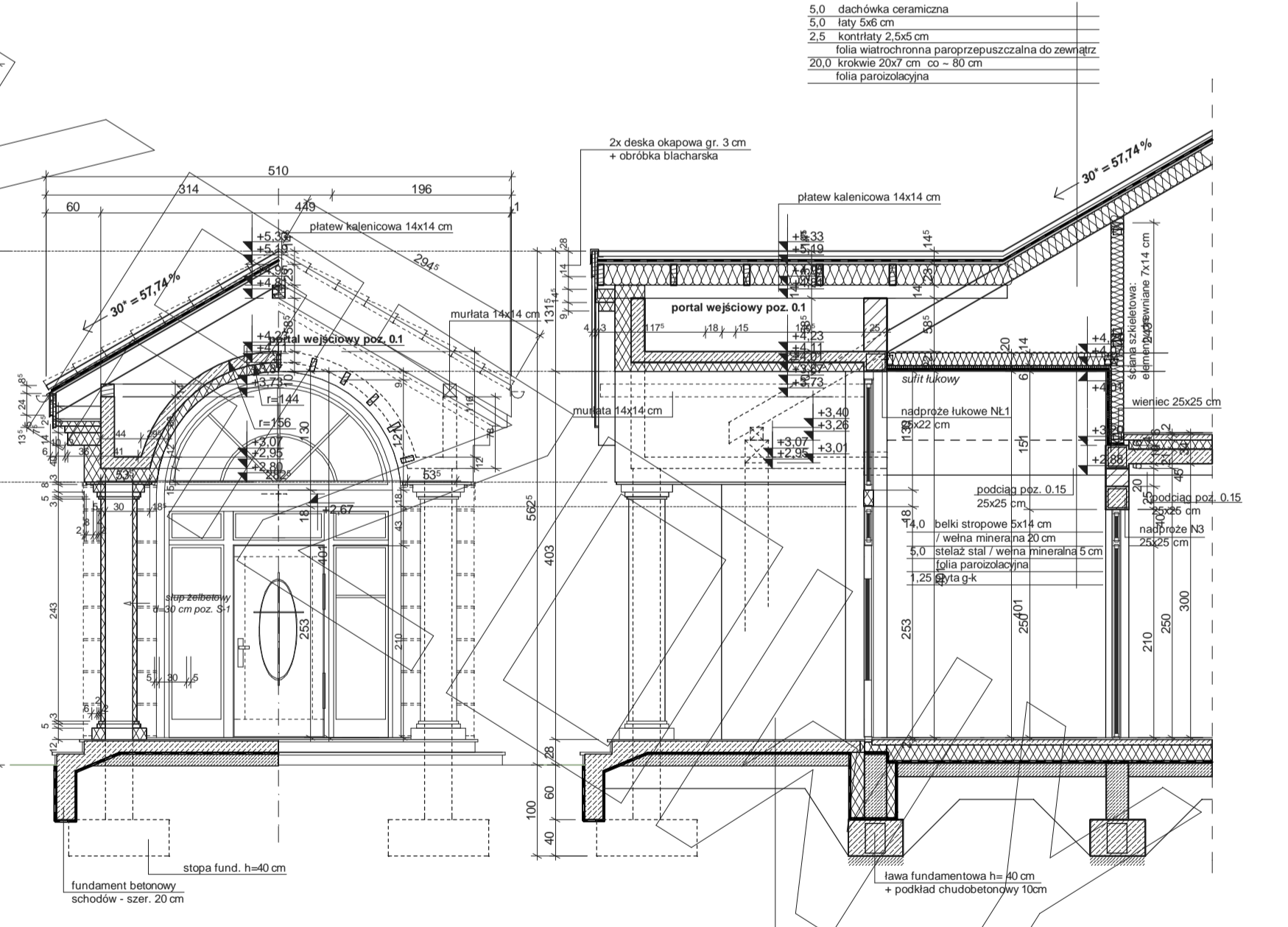


PRZEKRÓJ A-A

- Uwagi :
- przewody spalnicze odizolować od konstrukcji drewnianej
 - 3 cm wełna min.+ folia aluminiowa (p-poż)
 - murłaty mocować do więźna na kotwy M12 co 100 cm
 - wiązary mocowane do ścian za pomocą łączówki, śruby M12 i kołki do betonu
 - pozycja konstrukcyjne - patrz opracowanie konstrukcyjne
 - konstr. podbitki okapowej mocować do ścian za pomocą łączówki, śruby M12 i kołki do betonu



PRZEKRÓJ B-B

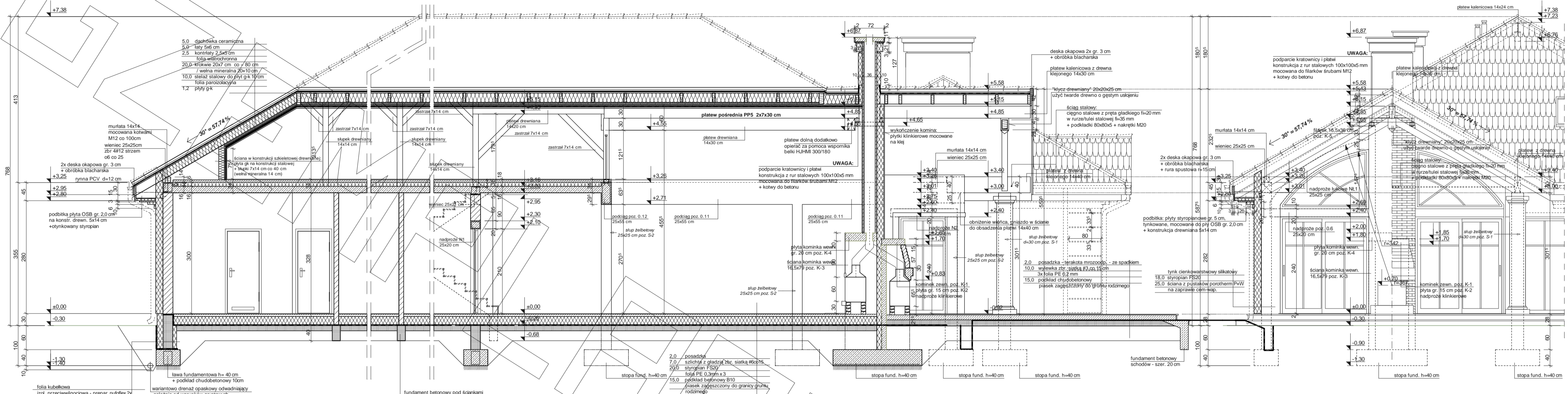


PRZEKRÓJ B'

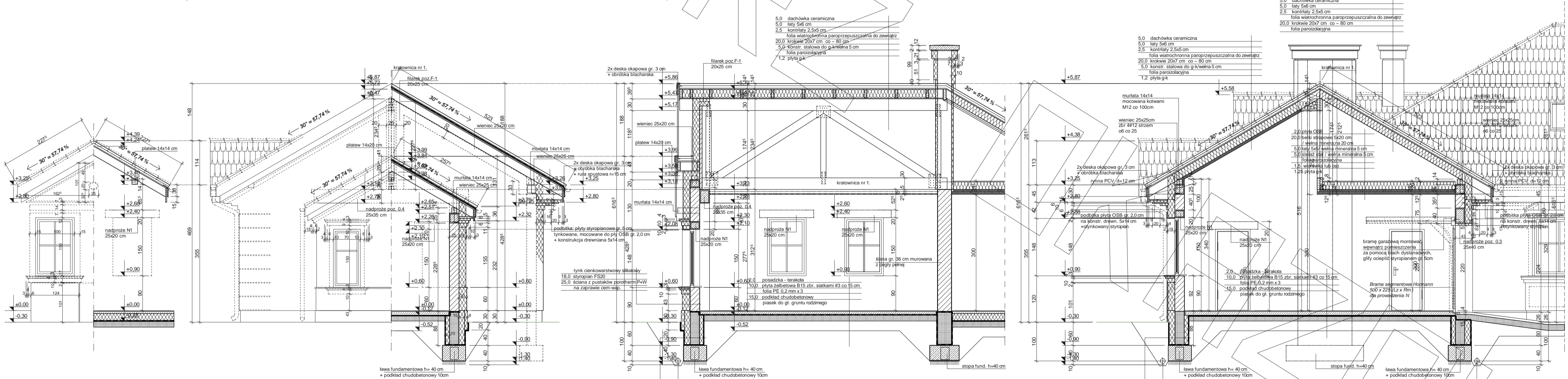
- folia lubelkowa
izol. przeciwwilgociowa - prepar. rułoflex 24
zaprawa klejona na szkiełko włók. 24
styropian Organika "fundament-gofr" lub
styropian ekstrudowany
24.0 kolumna z bloków betonowych gr. 24 cm
na zapr. cement.
izol. przeciwwilgociowa - prepar. rułoflex 24
10.0 styrodur ekstrudowany - np. "jackodur" Organika

- folia lubelkowa
izol. przeciwwilgociowa - prepar. rułoflex 24
zaprawa klejona na szkiełko włók. 24
15.0 styropian Organika "fundament-gofr" lub
styropian ekstrudowany
24.0 kolumna z bloków betonowych gr. 24 cm
na zapr. cement.
izol. przeciwwilgociowa - prepar. rułoflex 24
10.0 styrodur ekstrudowany - np. "jackodur" Organika

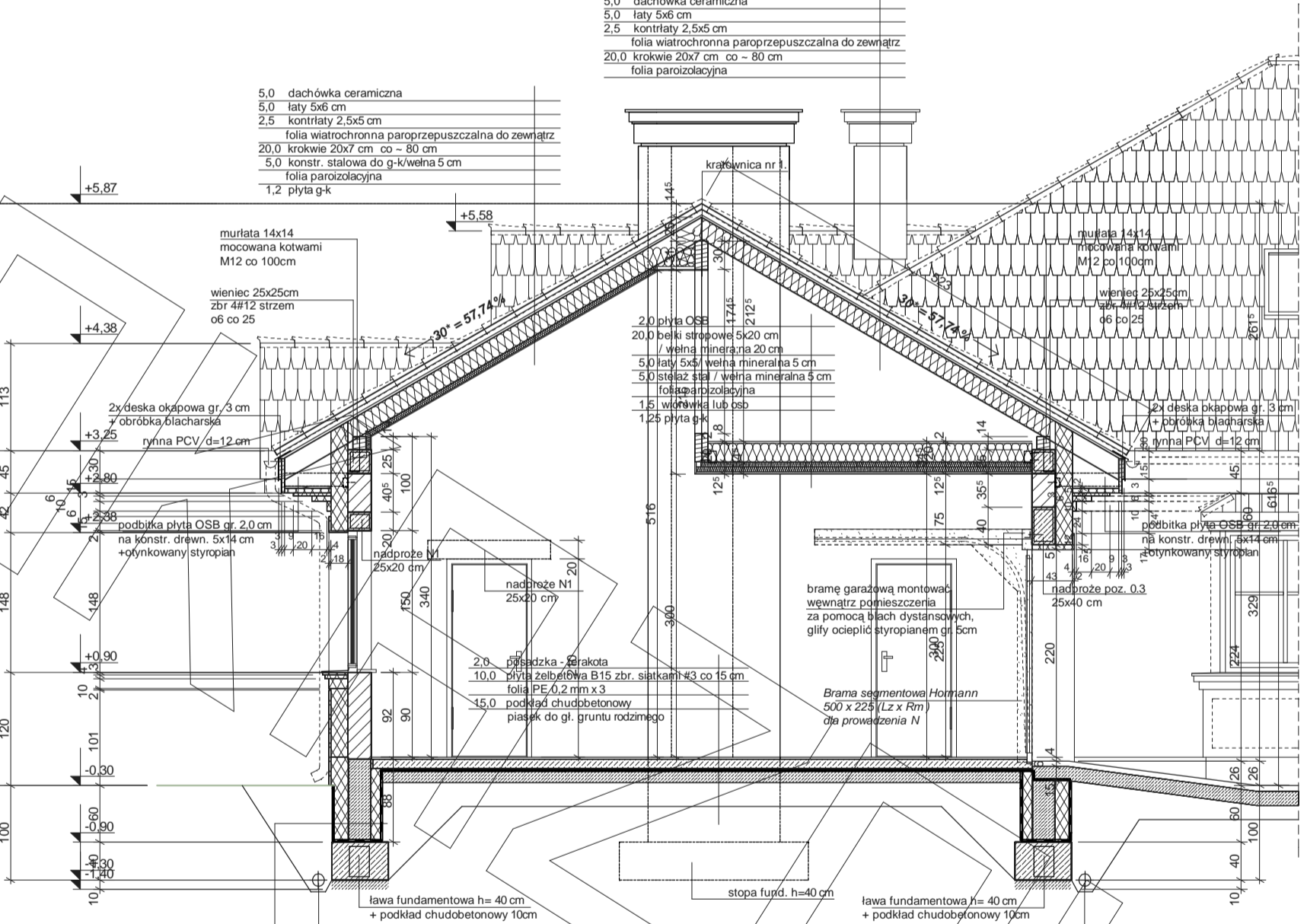
- folia lubelkowa
izol. przeciwwilgociowa - prepar. rułoflex 24
zaprawa klejona na szkiełko włók. 24
15.0 styropian Organika "fundament-gofr" lub
styropian ekstrudowany
24.0 kolumna z bloków betonowych gr. 24 cm
na zapr. cement.
izol. przeciwwilgociowa - prepar. rułoflex 24
10.0 styrodur ekstrudowany - np. "jackodur" Organika



PRZEKRÓJ C-C



PRZEKRÓJ E



PRZEKRÓJ D-D

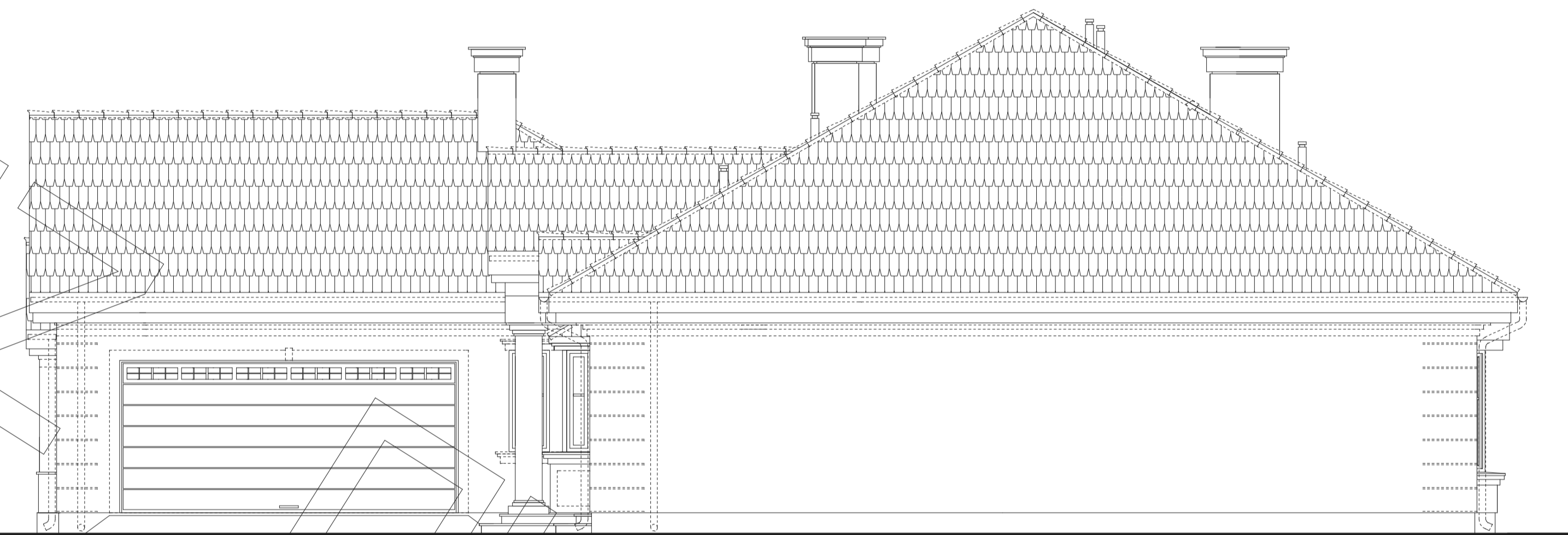
- Uwagi:**
- przewody spalnicowe odizolować od konstrukcji drewnianej
 - 3 cm wełna min.+ folia aluminiowa (p-poż)
 - muryłaty mocować do więźba na kotwy M12 co 100 cm
 - wiązary mocowane do ścian za pomocą łączówek, śruby M12 i kółki do betonu
 - pozycje konstrukcyjne - patrz opracowanie konstrukcyjne
 - konstr. podbitki okapowej mocować do ścian za pomocą łączówek, śruby M12 i kółki do betonu



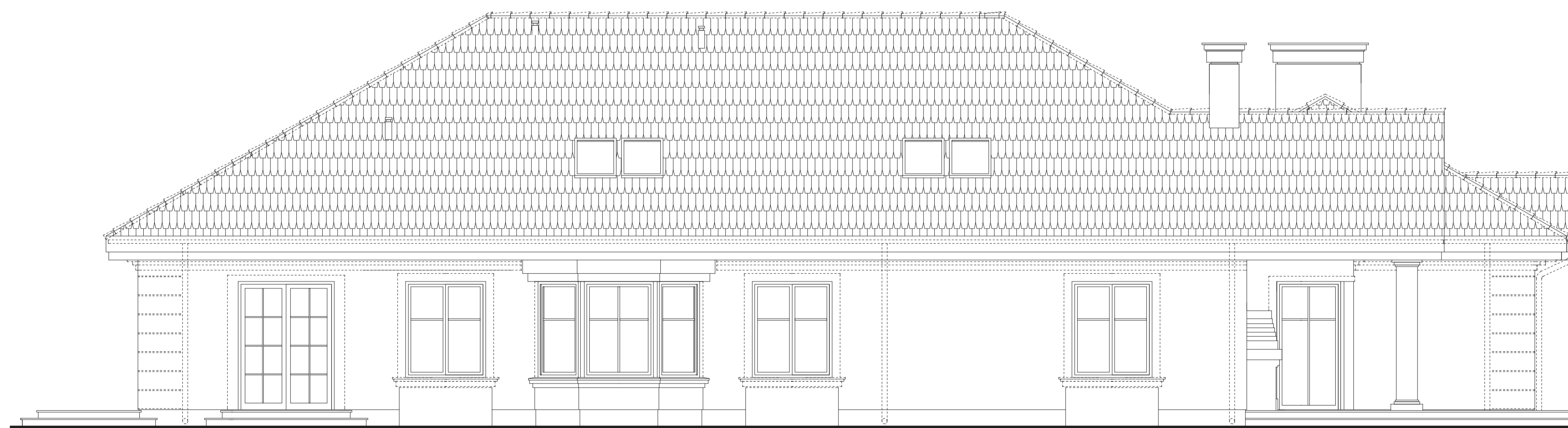
ELEWACJA FRONTOWA



ELEWACJA BOCZNA



ELEWACJA BOCZNA



ELEWACJA TYLNA