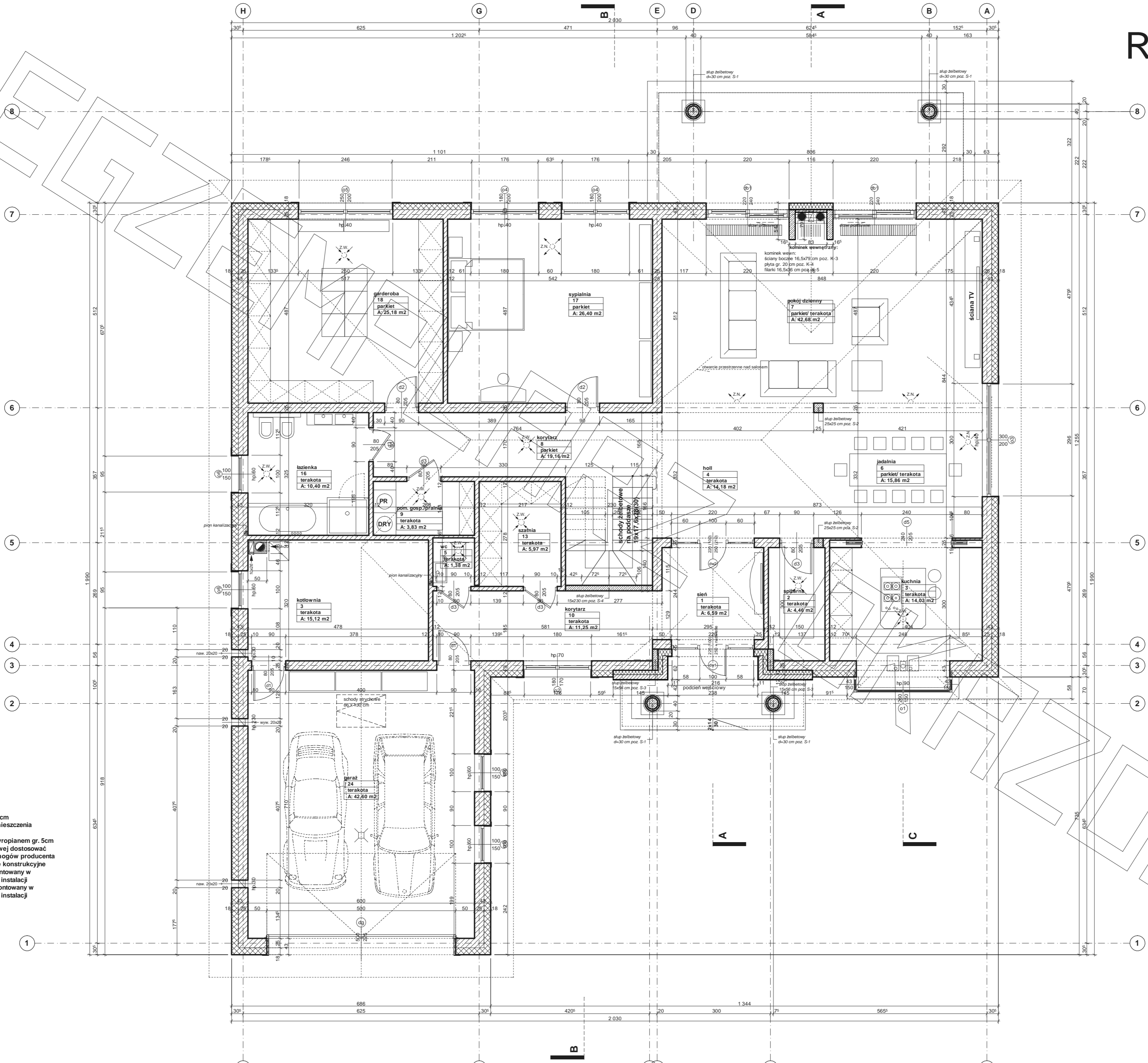
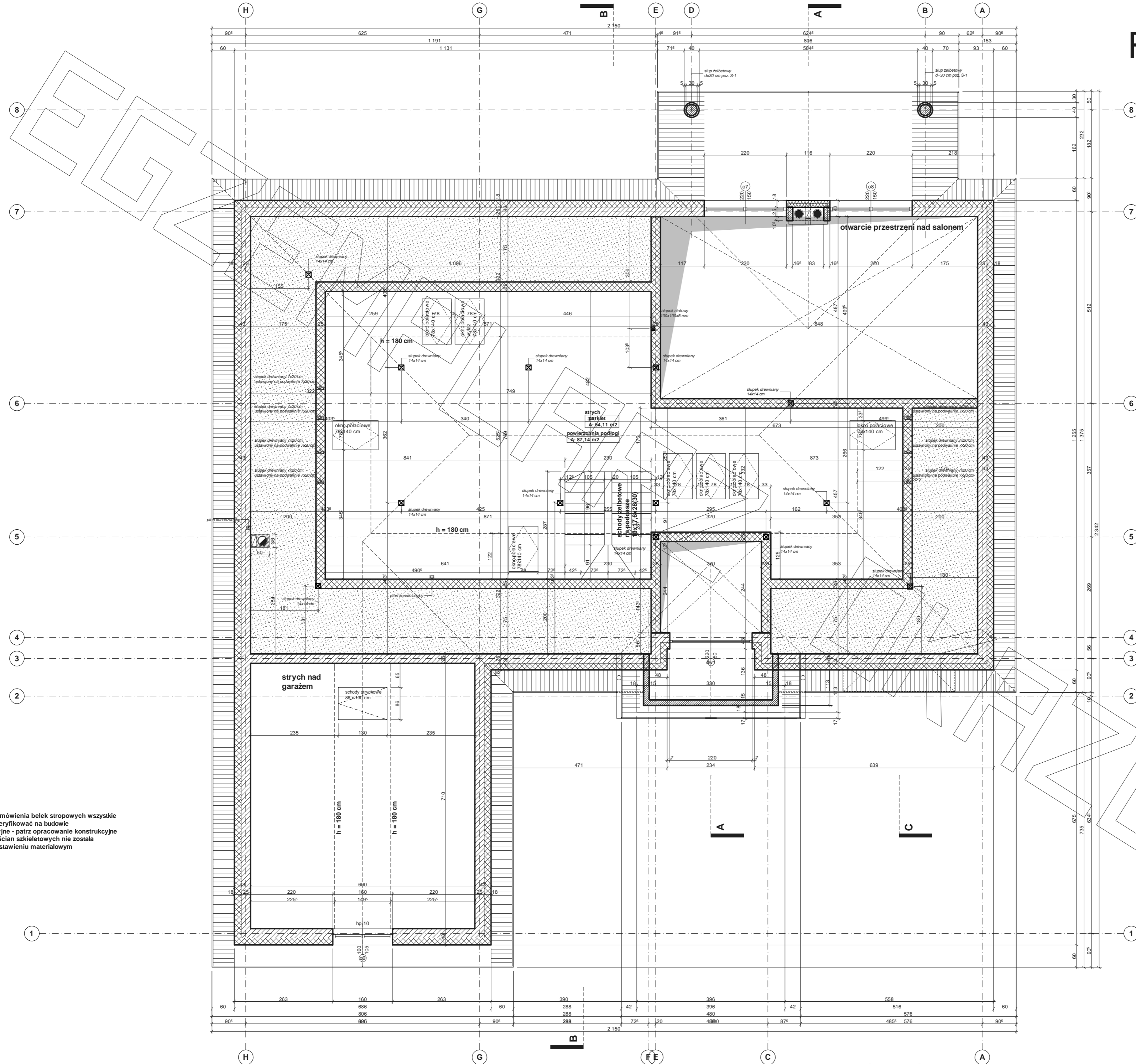


RZUT PARTERU



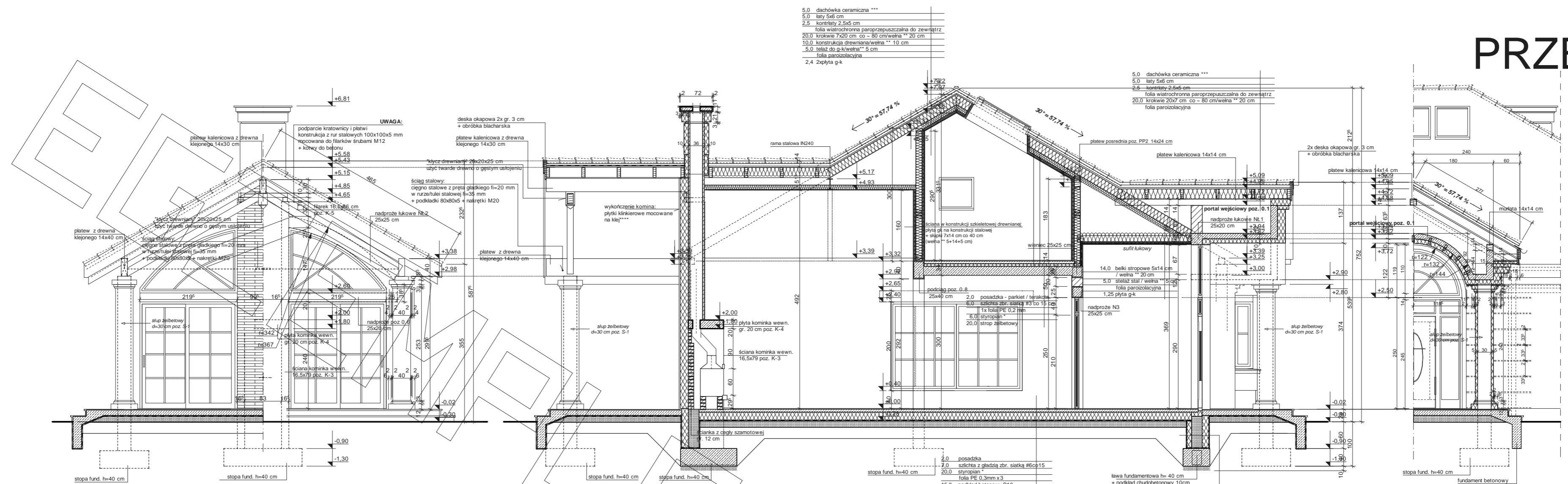
- Uwagi :**
- wymiary otworu bramy garażowej 500x225cm
 - bramę garażową montować wewnątrz pomieszczenia za pomocą kotw dystansowych
 - głąb otworu bramy garażowej docięcić styropianem gr. 5cm
 - w przypadku montażu innej bramy garażowej dostosować wielkość otworu i sposób montażu do wymogów producenta
 - pozycje konstrukcyjne - patrz opracowanie konstrukcyjne
 - Z.N. - zawór wentylacyjny nawiewny zamontowany w suficie pomieszczenia - patrz opracowanie instalacji
 - Z.W. - zawór wentylacyjny wywiewny zamontowany w suficie pomieszczenia - patrz opracowanie instalacji

RZUT PODDASZA



Uwagi :
 - przed złożeniem zamówienia belek stropowych wszystkie długości należy zweryfikować na budowie
 - pozycje konstrukcyjne - patrz opracowanie konstrukcyjne
 - drewniana konstr. ścian szkieletowych nie została uwzględniona w zestawieniu materiałowym

PRZEKRÓJ

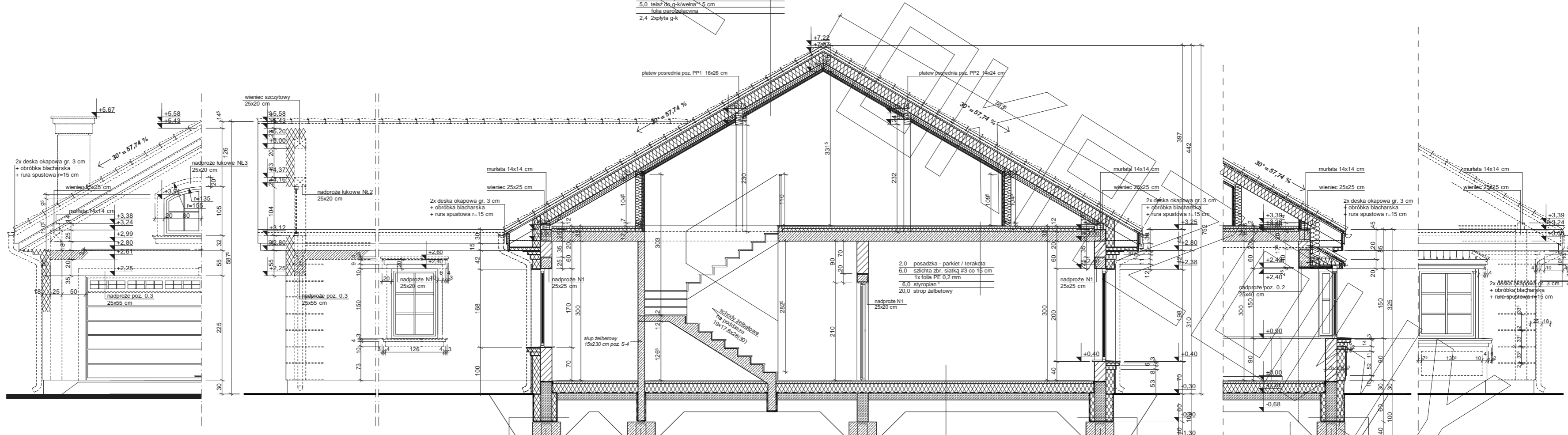


PRZEKRÓJ A-A

- Uwagi :**
- przewody spalinalne odizolowac od konstrukcji drewnianej - 3 cm wełna min.+ folia aluminiowa (p-poż)
 - murłaty mocowac do wieńca na kotwy M12 co 100 cm
 - pozycje konstrukcyjne - patrz opracowanie konstrukcyjne
 - konstr. podbitki okapowej mocowac do ścian za pomocą łączówki, śruby M12 i kolki do betonu

- *** proponowane rodzaje pokrycia dachowego (w projekcie przyjęto obciążenie dachówką ceramiczną):
1. Dachówka ceramiczna Creaton
 2. Dachówka cementowa Euroni
 3. Blacho-dachówka
 4. Blacha płaska, łączona listwisto
- **** kompletny system ociepleń Termo Organika
- ***** deska elewacyjna Cedral
- ***** w razie zmiany materiału rp. na styropian lub wełnę mineralną grubość ocieplenia dostosować do obowiązujących przepisów

- * proponowane rodzaje styropianu w zależności od miejsca zastosowania:
1. balkon/podłoga (w tym na gruncie) - "Termo Organika dach - podłoga"
 2. dach / stropodach - "Termo Organika dach - podłoga"
 3. ściany zewnętrzne - "Termo Organika fasada"
 4. fundamenty - "Termo Organika fundament"
- *** proponowana wełna mineralna/szklana w zależności od miejsca zastosowania:
- "Wetla Knauf Insulation w Ecosse Technology"
1. dach skosny - Classic 032; Classic 039; Unifit 035; Unifit 039
 2. strop drewniany - Classic 039; Classic 044
 3. fasada wentylowana - TP 116; TP 435 B; TP 425 B; TPM 135



PRZEKRÓJ B-B

- Uwagi :**
- przewody spalinalne odizolowac od konstrukcji drewnianej - 3 cm wełna min.+ folia aluminiowa (p-poż)
 - murłaty mocowac do wieńca na kotwy M12 co 100 cm
 - wiązary mocowane do ścian za pomocą łączówki, śruby M12 i kolki do betonu
 - pozycje konstrukcyjne - patrz opracowanie konstrukcyjne
 - konstr. podbitki okapowej mocowac do ścian za pomocą łączówki, śruby M12 i kolki do betonu

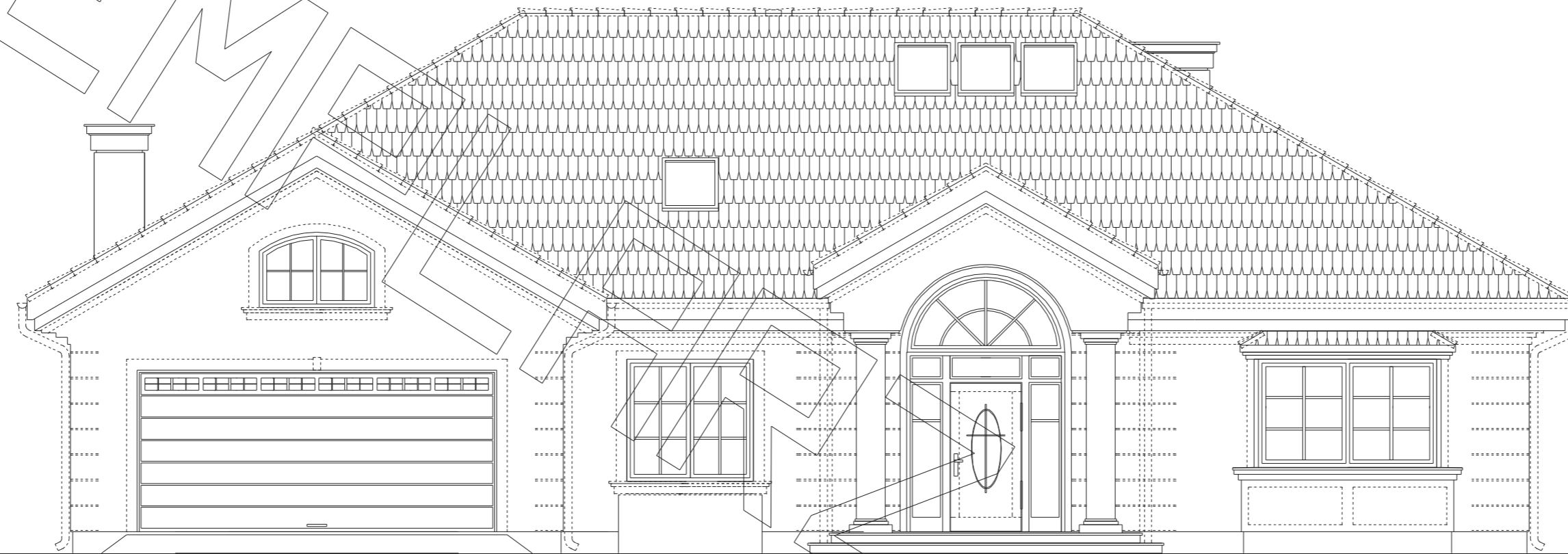
- *** proponowane rodzaje pokrycia dachowego (w projekcie przyjęto obciążenie dachówką ceramiczną):
1. Dachówka ceramiczna Creaton
 2. Dachówka cementowa Euroni
 3. Blacho-dachówka
 4. Blacha płaska, łączona listwisto
- **** kompletny system ociepleń Termo Organika
- ***** deska elewacyjna Cedral
- ***** w razie zmiany materiału rp. na styropian lub wełnę mineralną grubość ocieplenia dostosować do obowiązujących przepisów

PRZEKRÓJ C

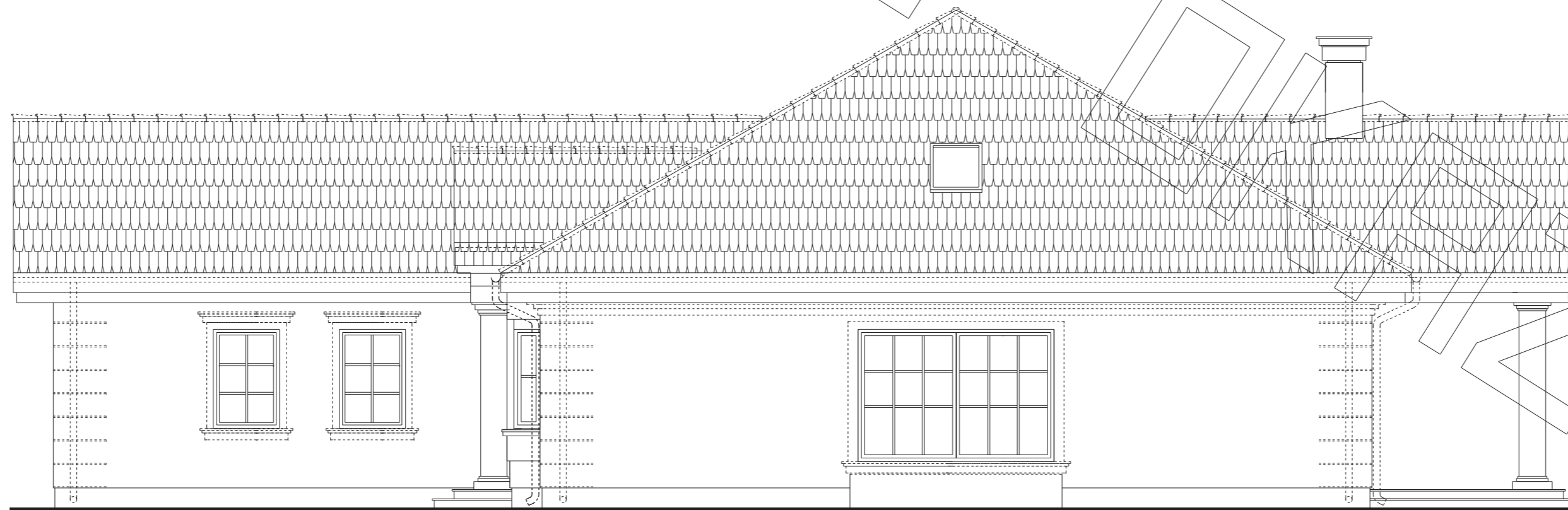
- * proponowane rodzaje styropianu w zależności od miejsca zastosowania:
1. balkon/podłoga (w tym na gruncie) - "Termo Organika dach - podłoga"
 2. dach / stropodach - "Termo Organika dach - podłoga"
 3. ściany zewnętrzne - "Termo Organika fasada"
 4. fundamenty - "Termo Organika fundament"
- *** proponowana wełna mineralna/szklana w zależności od miejsca zastosowania:
- "Wetla Knauf Insulation w Ecosse Technology"
1. dach skosny - Classic 032; Classic 039; Unifit 035; Unifit 039
 2. strop drewniany - Classic 039; Classic 044
 3. fasada wentylowana - TP 116; TP 435 B; TP 425 B; TPM 135

- *** proponowane rodzaje styropianu w zależności od miejsca zastosowania:
1. balkon/podłoga (w tym na gruncie) - "Termo Organika dach - podłoga"
 2. dach / stropodach - "Termo Organika dach - podłoga"
 3. ściany zewnętrzne - "Termo Organika Plus fasada"
 3. fundamenty - "Termo Organika Termonium fundament"

EGZEMPLARZ

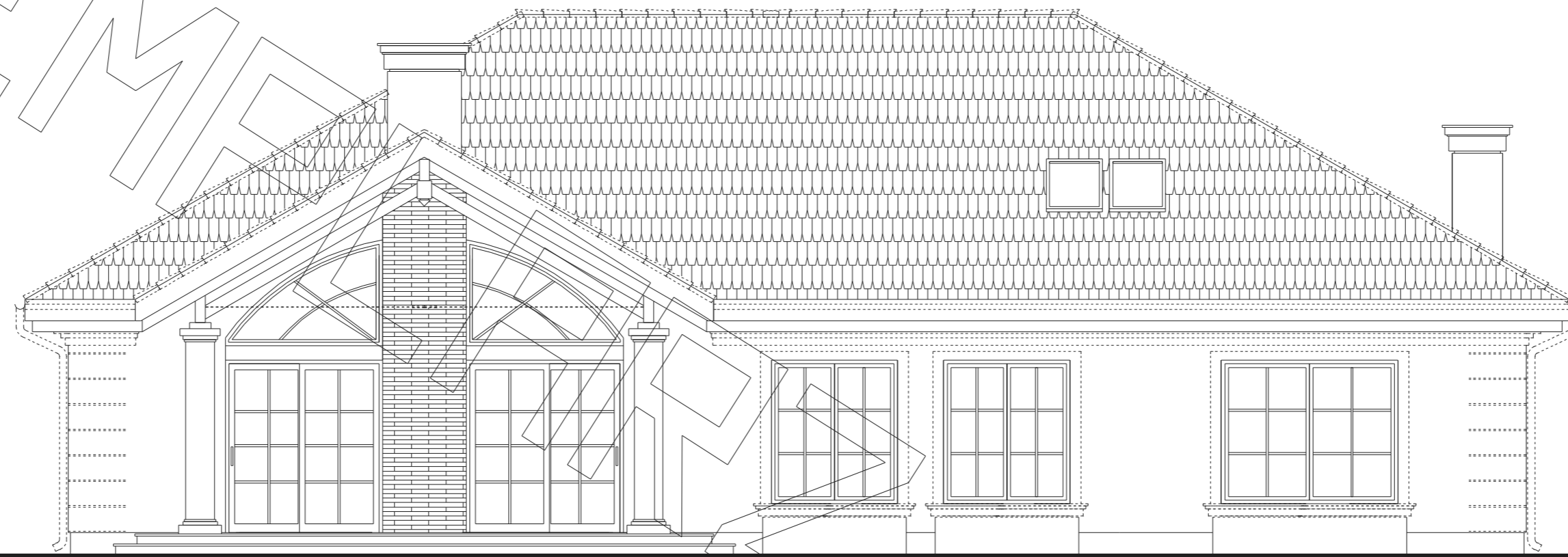


ELEWACJA FRONTOWA

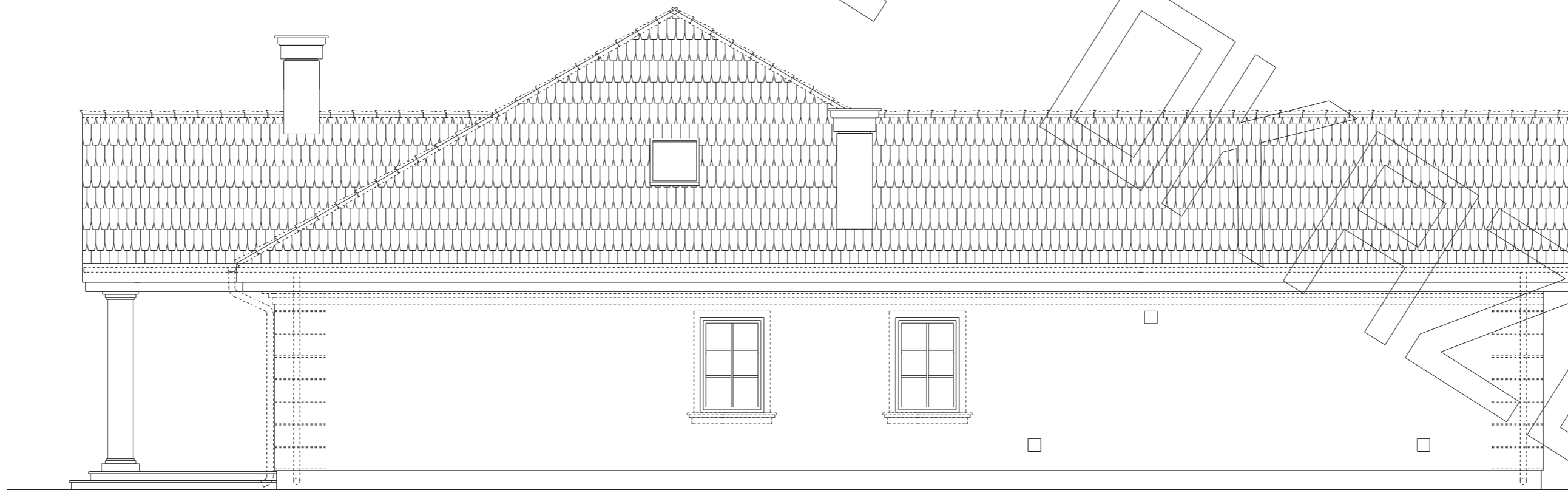


ELEWACJA BOCZNA

PROJEKTOWY



ELEWACJA OGRODOWA



ELEWACJA BOCZNA