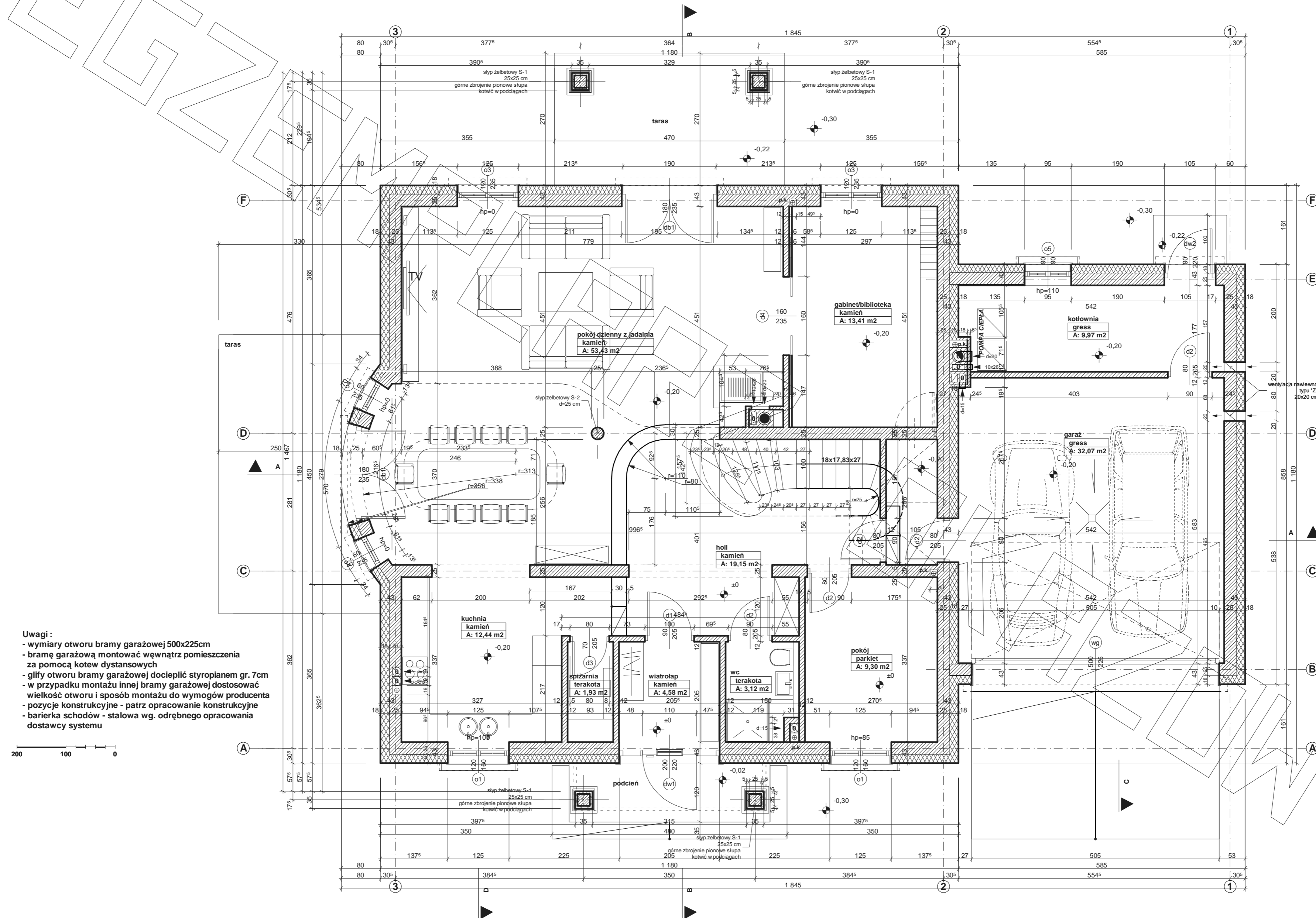
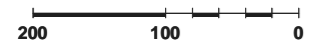


MG

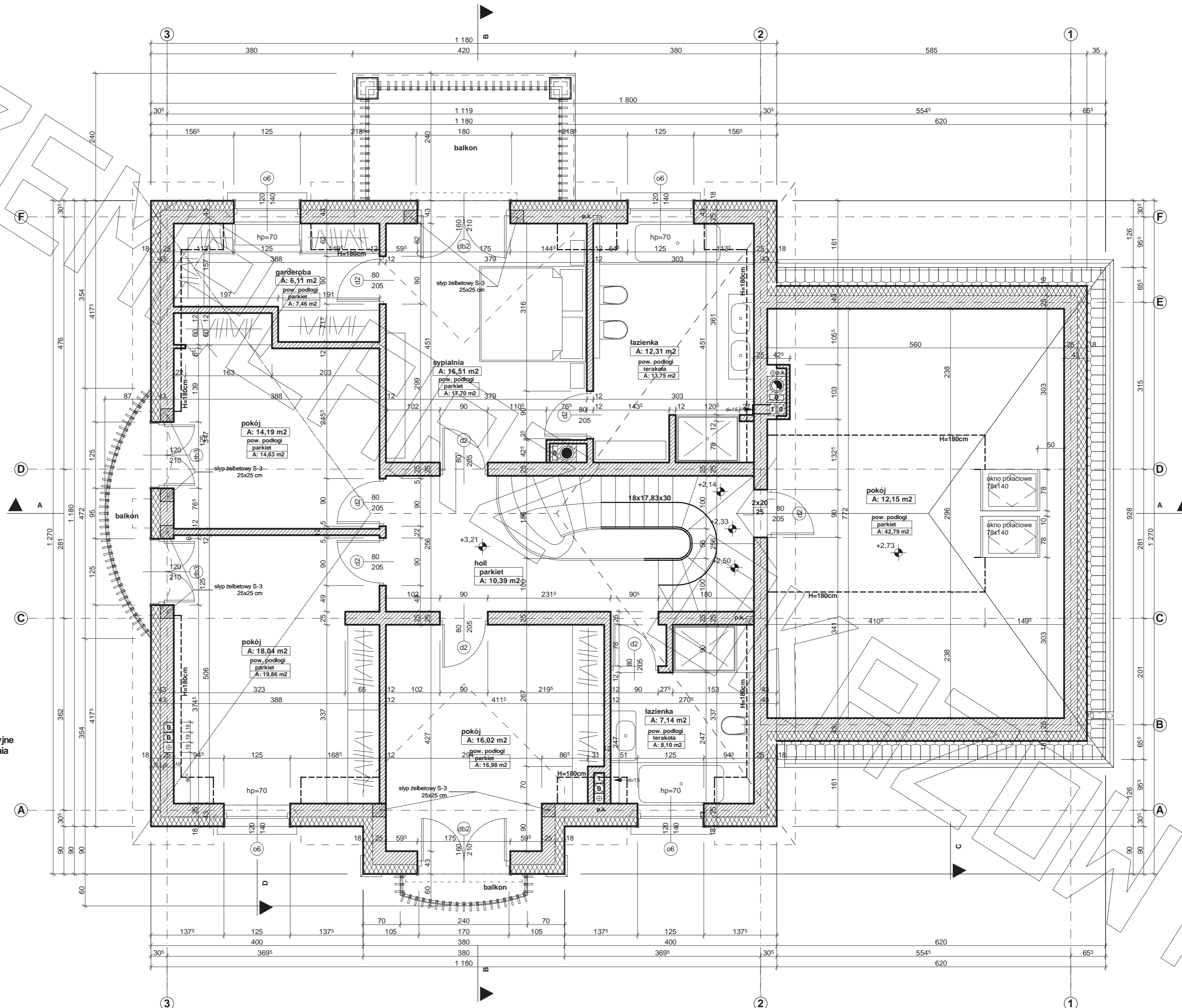


- Uwagi :**
- wymiary otworu bramy garażowej 500x225cm
  - bramę garażową montować wewnątrz pomieszczenia za pomocą kotew dystansowych
  - glify otworu bramy garażowej docięścić styropianem gr. 7cm
  - w przypadku montażu innej bramy garażowej dostosować wielkość otworu i sposób montażu do wymogów producenta
  - pozycje konstrukcyjne - patrz opracowanie konstrukcyjne
  - barierka schodów - stalowa wg. odrębnego opracowania dostawcy systemu

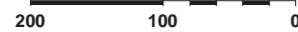


MG

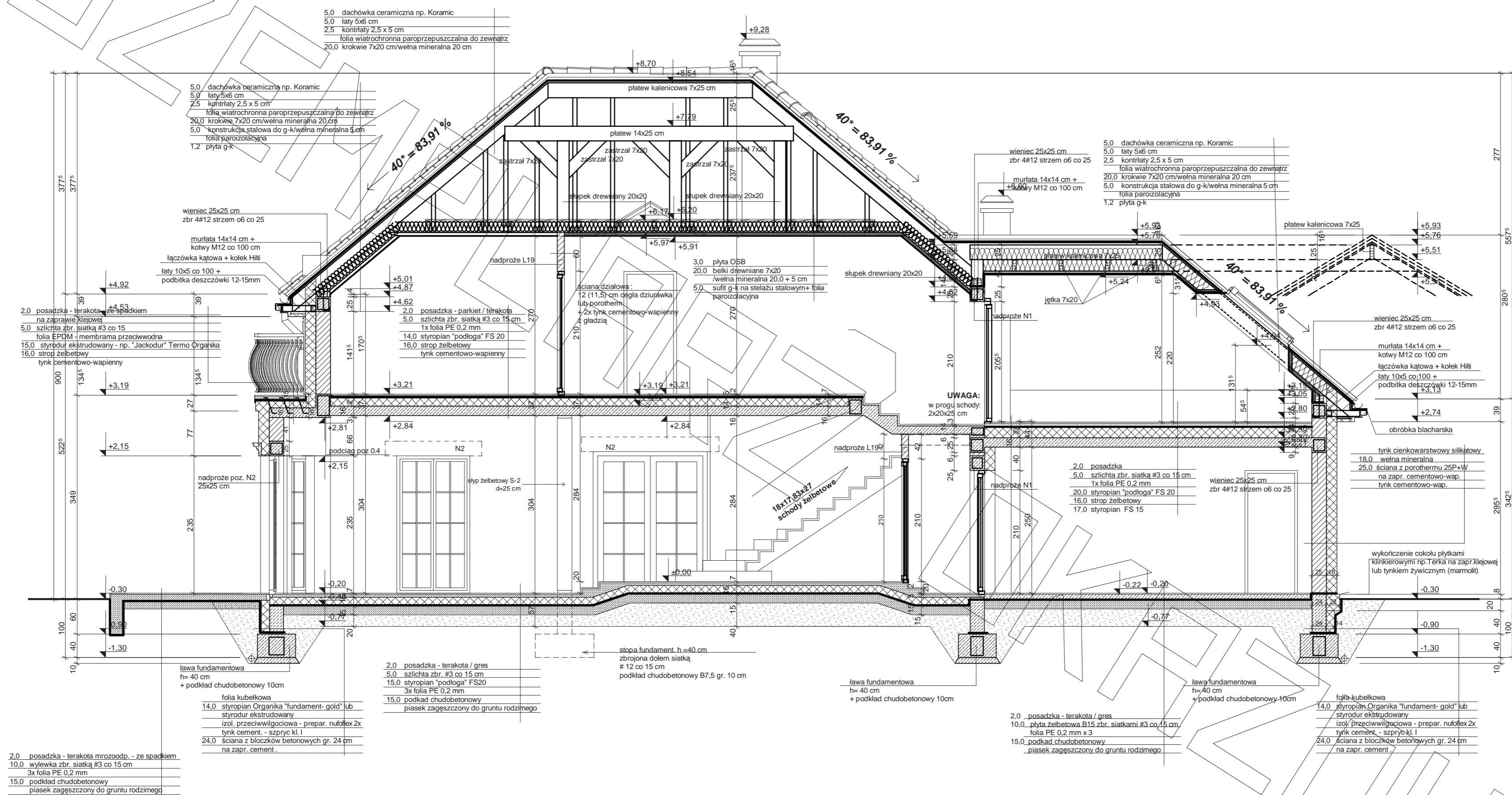
# RZUT PODDASZA



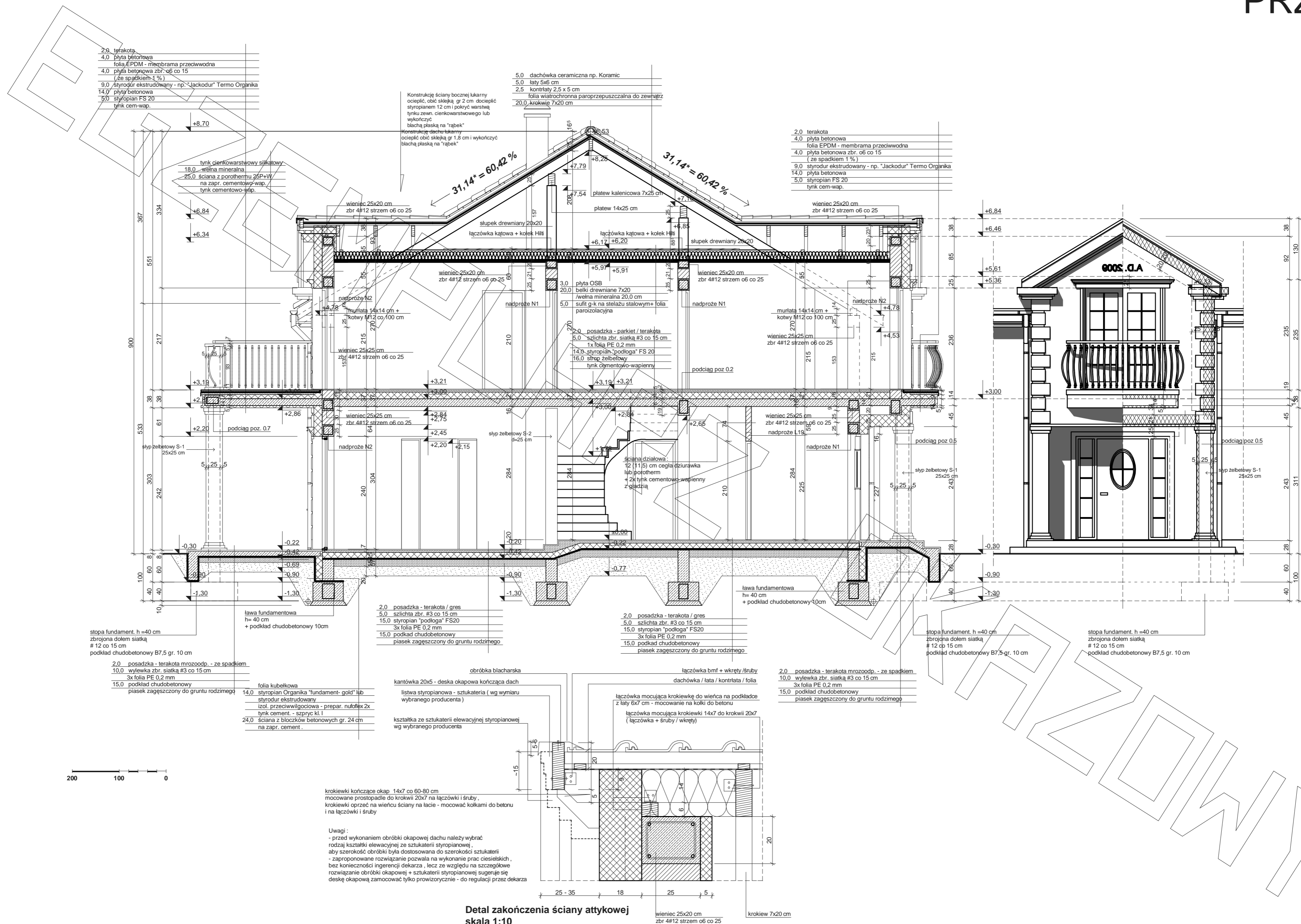
Uwagi:  
 - pozycje konstrukcyjne - patrz opracowanie konstrukcyjne  
 - barierka schodów - stalowa wg. odrębnego opracowania  
 dostawcy systemu









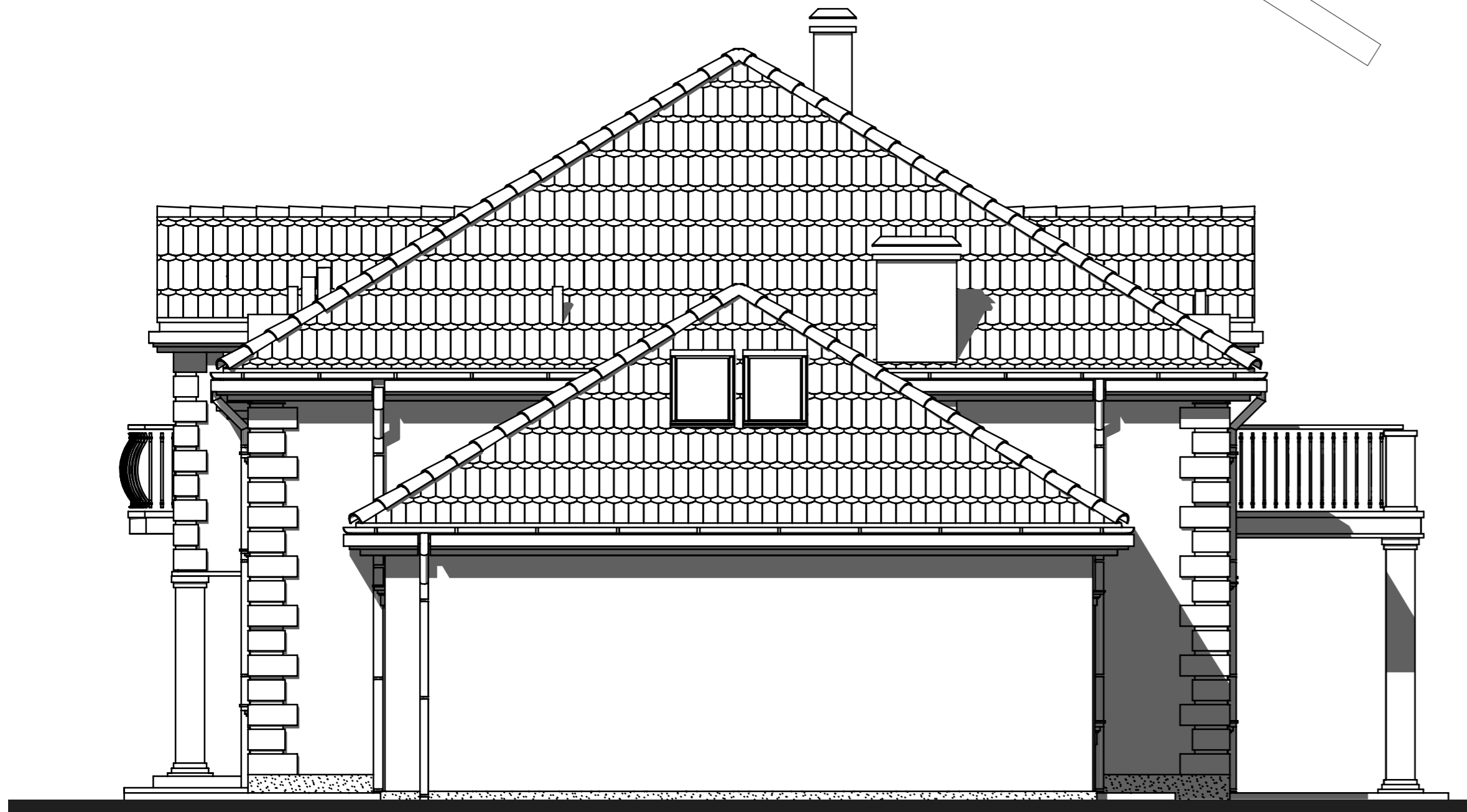








200 100 0



200 100 0