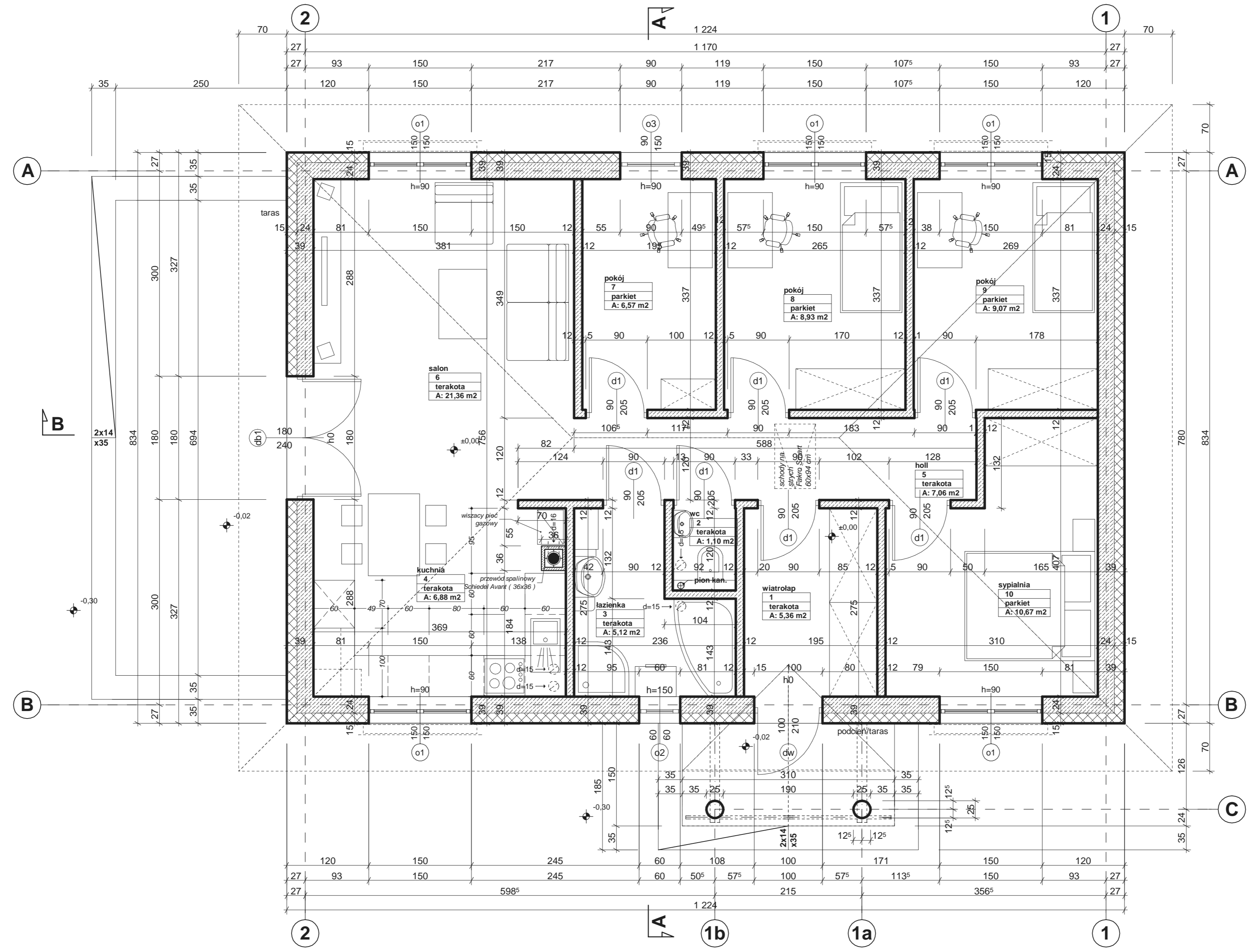
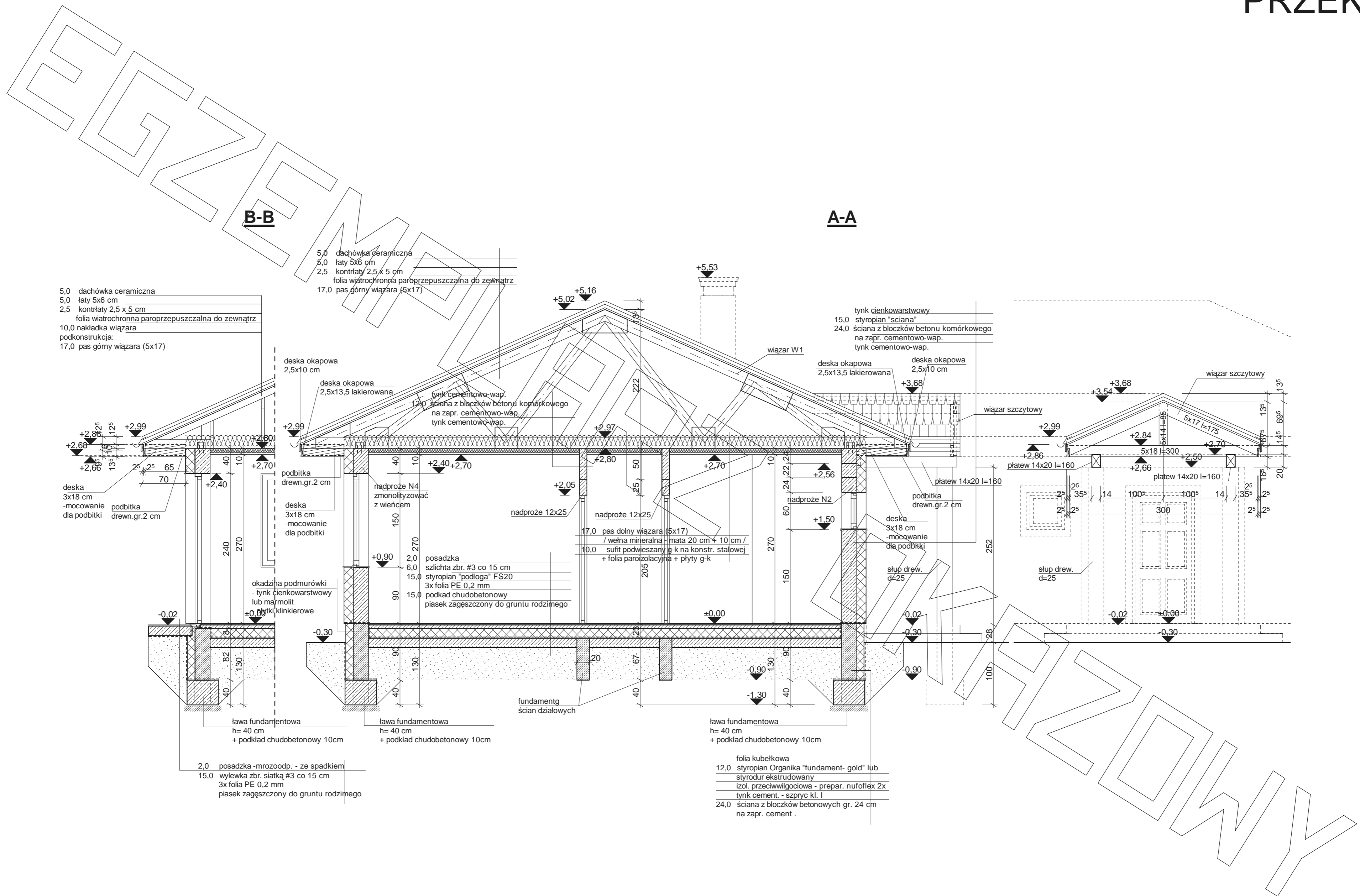


# RZUT PARTERU





- 5,0 dachówka ceramiczna
- 5,0łaty 5x6 cm
- 2,5 kontrłaty 2,5 x 5 cm
- folia wiatrochronna paroprzepuszczalna do zewnątrz
- 10,0 nakładka wiązara
- podkonstrukcja:
- 17,0 pas górny wiązara (5x17)

- 5,0 dachówka ceramiczna
- 5,0łaty 5x6 cm
- 2,5 kontrłaty 2,5 x 5 cm
- folia wiatrochronna paroprzepuszczalna do zewnątrz
- 17,0 pas górny wiązara (5x17)

**A-A**

- tynek cienkowarstwowy
- 15,0 styropian "ściana"
- 24,0 ściana z bloczków betonu komórkowego na zapr. cementowo-wap. tynk cementowo-wap.

- deska 3x18 cm -mocowanie dla podbitki
- podbitka drewn.gr.2 cm

- deska okapowa 2,5x10 cm
- deska okapowa 2,5x13,5 lakierowana
- podbitka drewn.gr.2 cm
- deska 3x18 cm -mocowanie dla podbitki

- 12,0 ściana z bloczków betonu komórkowego na zapr. cementowo-wap. tynk cementowo-wap.
- tynek cementowo-wap.

- deska okapowa 2,5x13,5 lakierowana
- deska okapowa 2,5x10 cm
- wiązar W1
- wiązar szczytowy

- platew 14x20 l=160
- podbitka drewn.gr.2 cm
- deska 3x18 cm -mocowanie dla podbitki
- słup drewn. d=25

- platew 14x20 l=160
- platew 14x20 l=160
- słup drewn. d=25

- okadźnia podmurówki - tynk cienkowarstwowy lub marmolit
- +0,00 płytki, klinkierowe

- 2,0 posadzka -mrozoodp. - ze spadkiem
- 15,0 wylewka zbr. siatką #3 co 15 cm
- 3x folia PE 0,2 mm
- piasek zagęszczony do gruntu rodzimego

- 17,0 pas dolny wiązara (5x17)
- / wełna mineralna - mata 20 cm + 10 cm /
- 10,0 sufit podwieszany g-k na konstr. stalowej + folia paroz izolacyjna + płyty g-k

- deska 3x18 cm -mocowanie dla podbitki
- słup drewn. d=25

- platew 14x20 l=160
- platew 14x20 l=160
- słup drewn. d=25

- platew 14x20 l=160
- platew 14x20 l=160
- słup drewn. d=25

- ława fundamentowa h= 40 cm + podkład chudobetonowy 10cm

- ława fundamentowa h= 40 cm + podkład chudobetonowy 10cm

- fundament ścian działowych
- ława fundamentowa h= 40 cm + podkład chudobetonowy 10cm

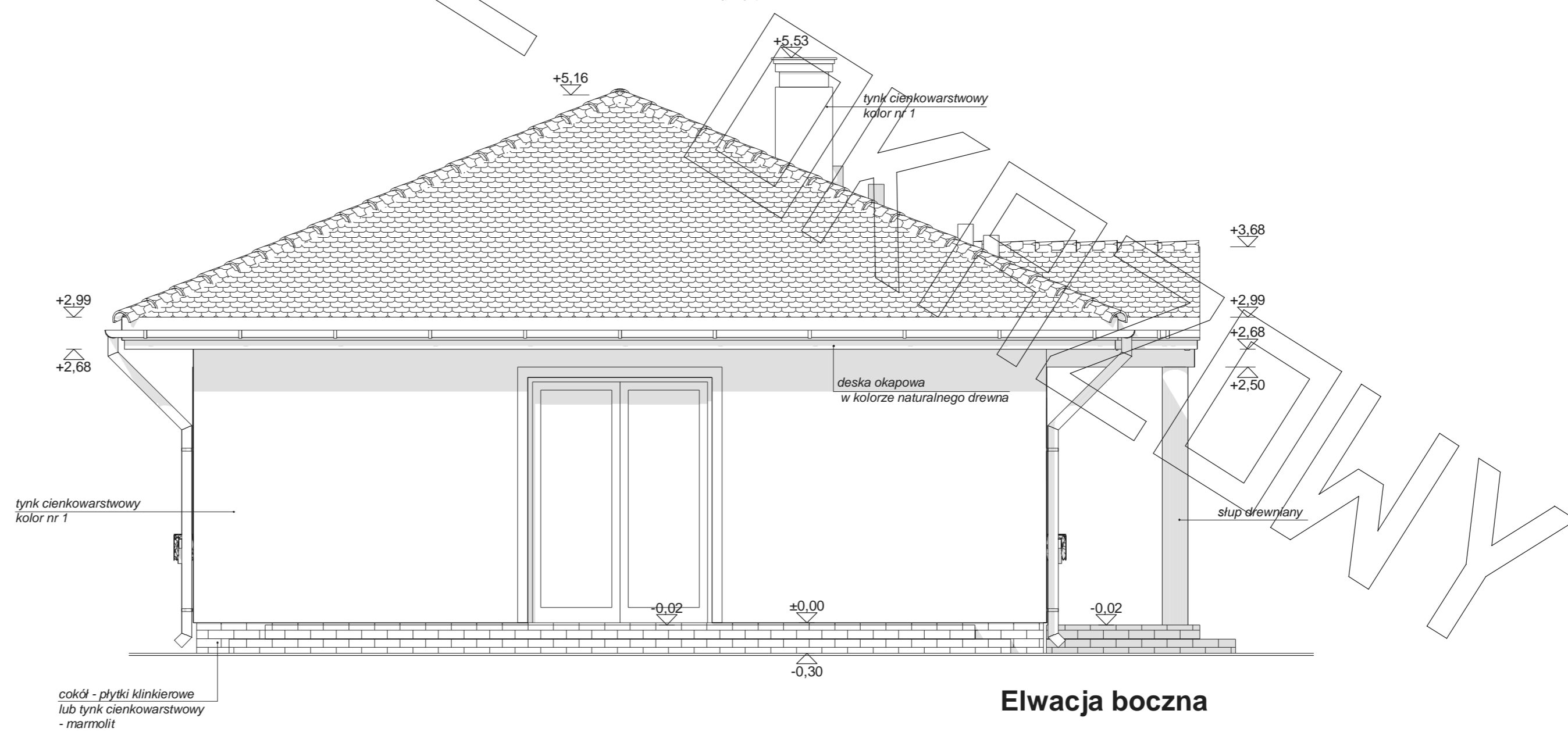
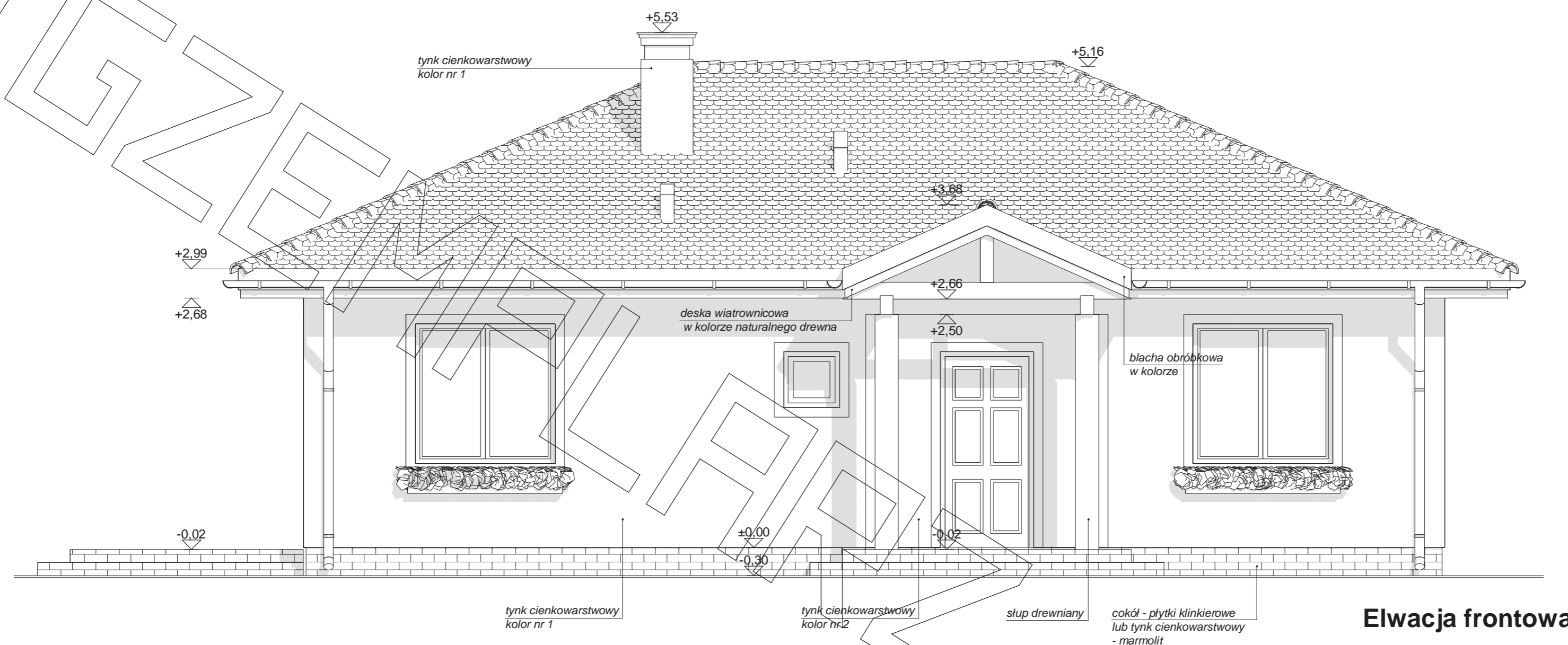
- ława fundamentowa h= 40 cm + podkład chudobetonowy 10cm

- ława fundamentowa h= 40 cm + podkład chudobetonowy 10cm

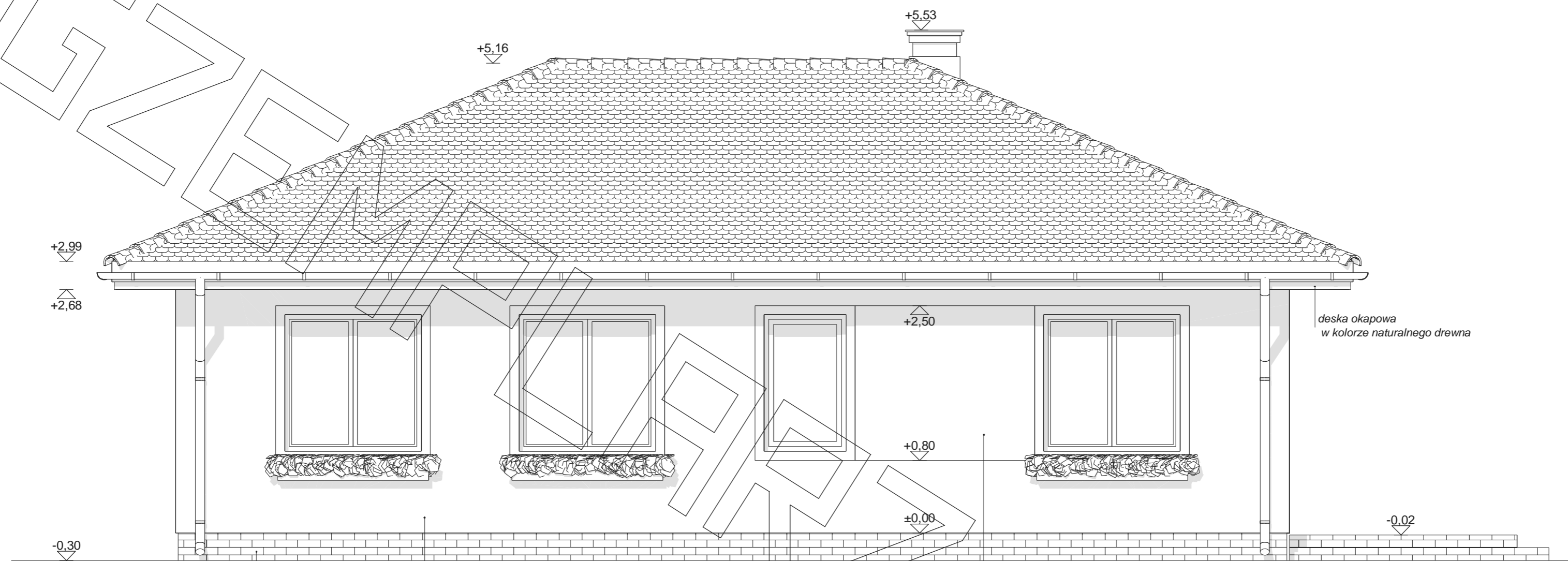
- ława fundamentowa h= 40 cm + podkład chudobetonowy 10cm

- 2,0 posadzka -mrozoodp. - ze spadkiem
- 15,0 wylewka zbr. siatką #3 co 15 cm
- 3x folia PE 0,2 mm
- piasek zagęszczony do gruntu rodzimego

- folia kubelkowa
- 12,0 styropian Organika "fundament- gold" lub styrodur ekstrudowany
- izol. przeciwwilgociowa - prepar. nufotlex 2x
- tynek cement. - szpary kl. I
- 24,0 ściana z bloczków betonowych gr. 24 cm na zapr. cement .







**Elwacja tylna**

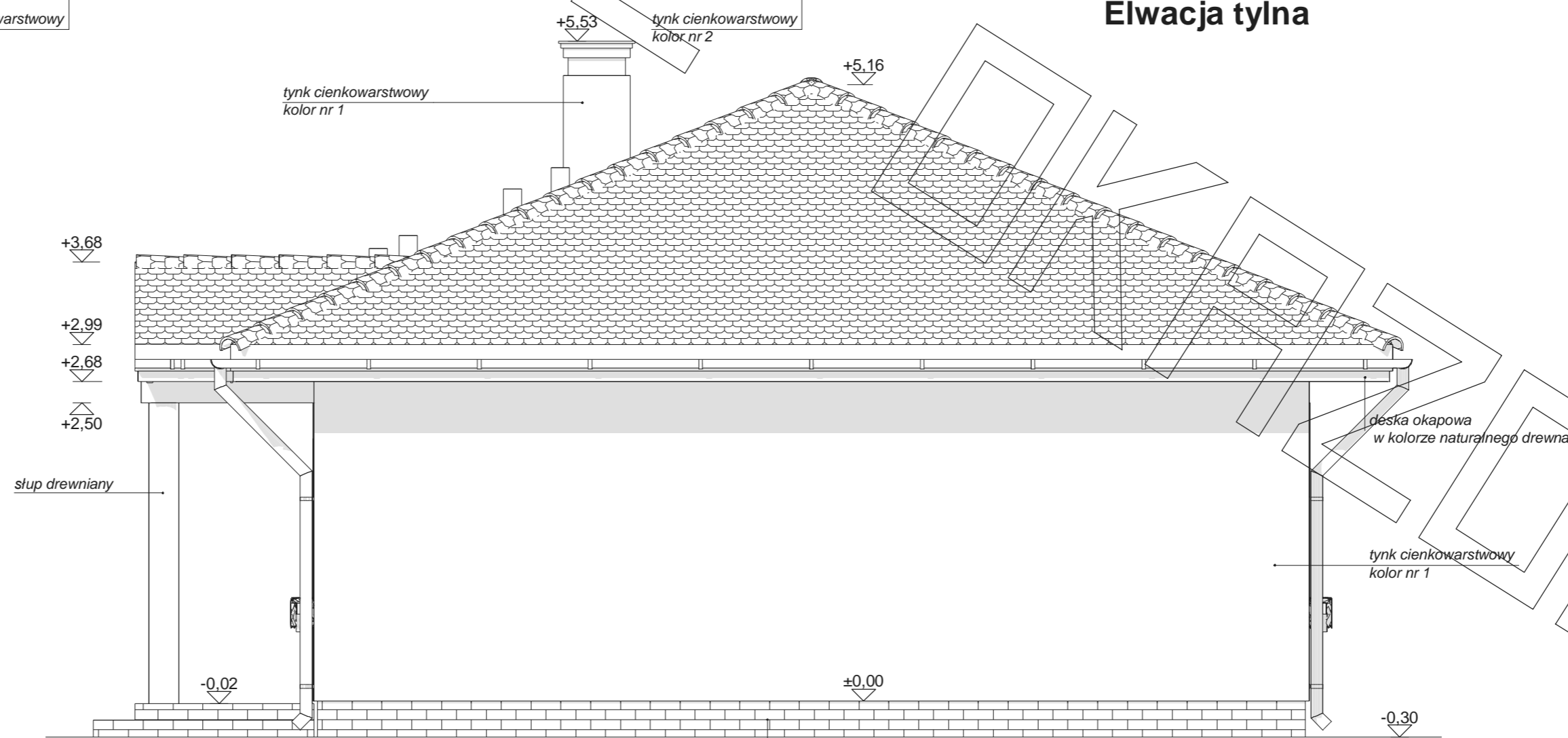
cokół - płytki klinkierowe  
lub tynk cienkowarstwowy  
- marmolit

tynk cienkowarstwowy  
kolor nr 1

tynk cienkowarstwowy  
kolor nr 1

tynk cienkowarstwowy  
kolor nr 2

deska okapowa  
w kolorze naturalnego drewna



**Elwacja boczna**

slup drewniany

cokół - płytki klinkierowe  
lub tynk cienkowarstwowy  
- marmolit

deska okapowa  
w kolorze naturalnego drewna

tynk cienkowarstwowy  
kolor nr 1