

Uwaga : mocowanie stolarki budowlanej

Zgodnie z ideą poszanowania i oszczędności energii ze szczególną uwagą na jej zużycie do ogrzewania oraz wytworzenia ciepłej wody w budynkach mieszkalnych, proponujemy rozwiązanie mające na celu likwidację mostków cieplnych przy montażu okien w ścianach dwuwarstwowych. System ten został przedstawiony jako rozwiązanie wymagające konsultacji z producentem stolarki, opracowaniem materiału z jakiego zostanie wykonana oraz indywidualnym doбором systemu mocowań - patrz opis za wykazem stolarki budowlanej. W projekcie przyjęto wymiar listwy podokiennej 5 x 5 cm - do systemu mocowania JB-D SPiSinterc - wymiar skonsultować z producentem stolarki i konsoli montażowej.

Systemem zamienny dla kotew i konsol stalowych jest system mocowania "Trenco ILLBruck MOWO"

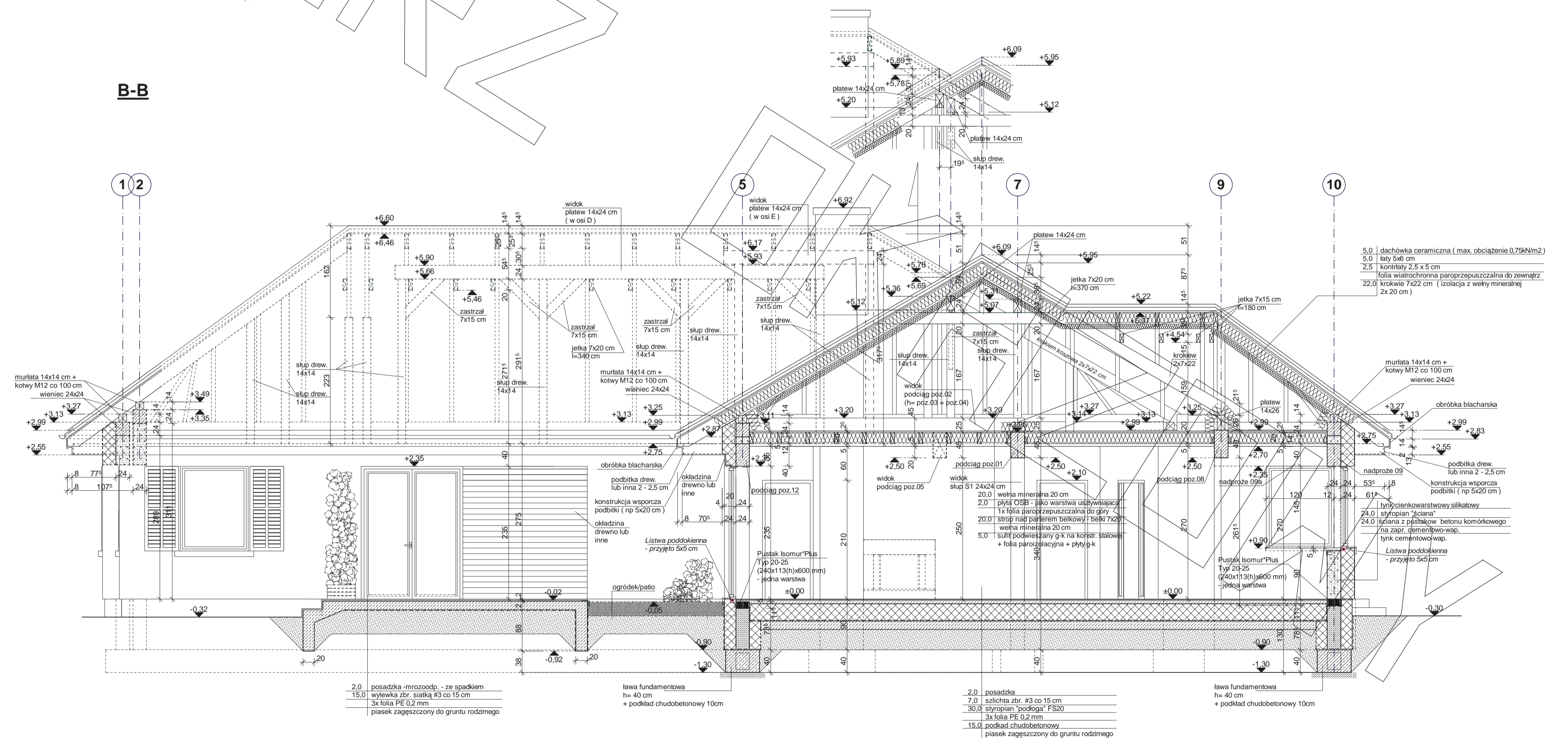
UWAGA!

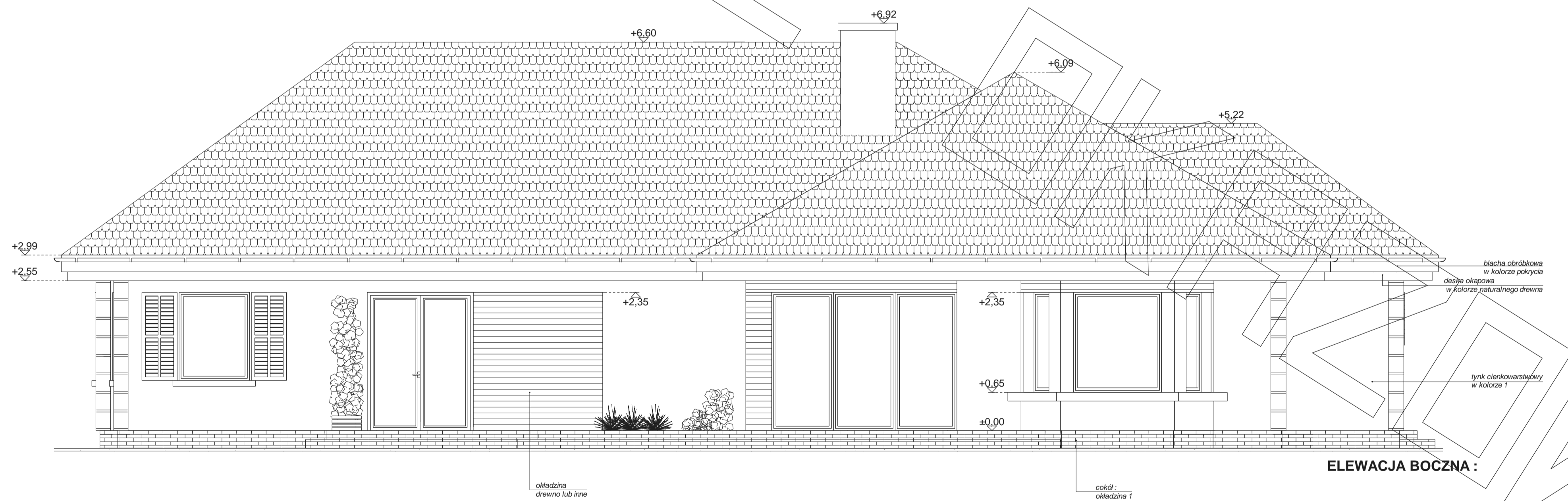
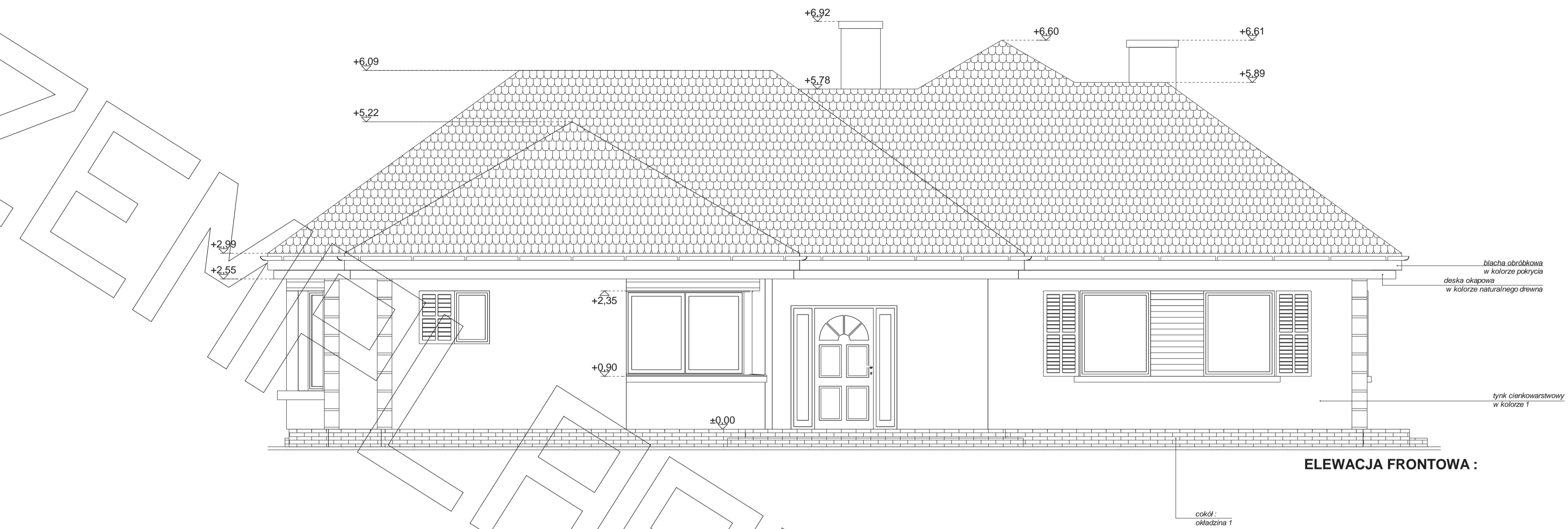
Ostateczny wymiar otworów okiennych w murze jak i ich dokładne posadowienie względem zera projektu dopasować do konkretnego systemu mocowań.

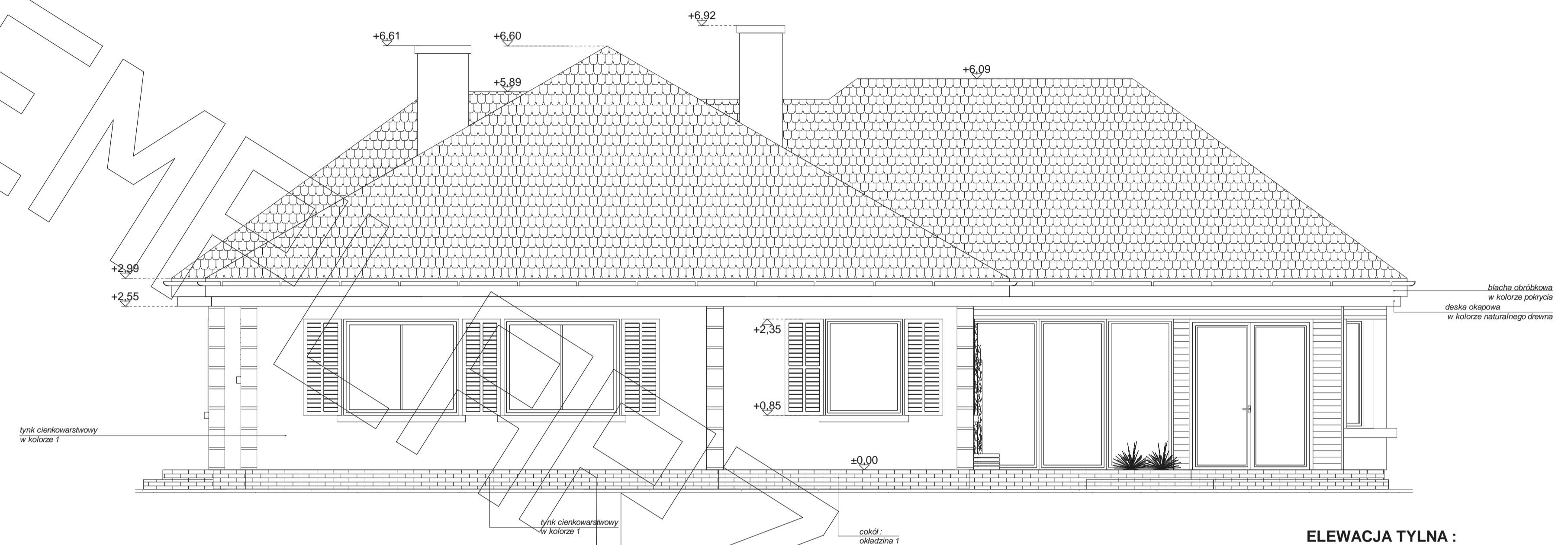
Uwaga:

W projektowanym budynku jako warstwę startową ścian zastosowano pustaki izolacyjne Isomur Plus firmy Stahlton. Zmiane systemu startowego należy warunkować zachowaniem parametrów izolacyjnych i wytrzymałościowych na tym samym poziomie.

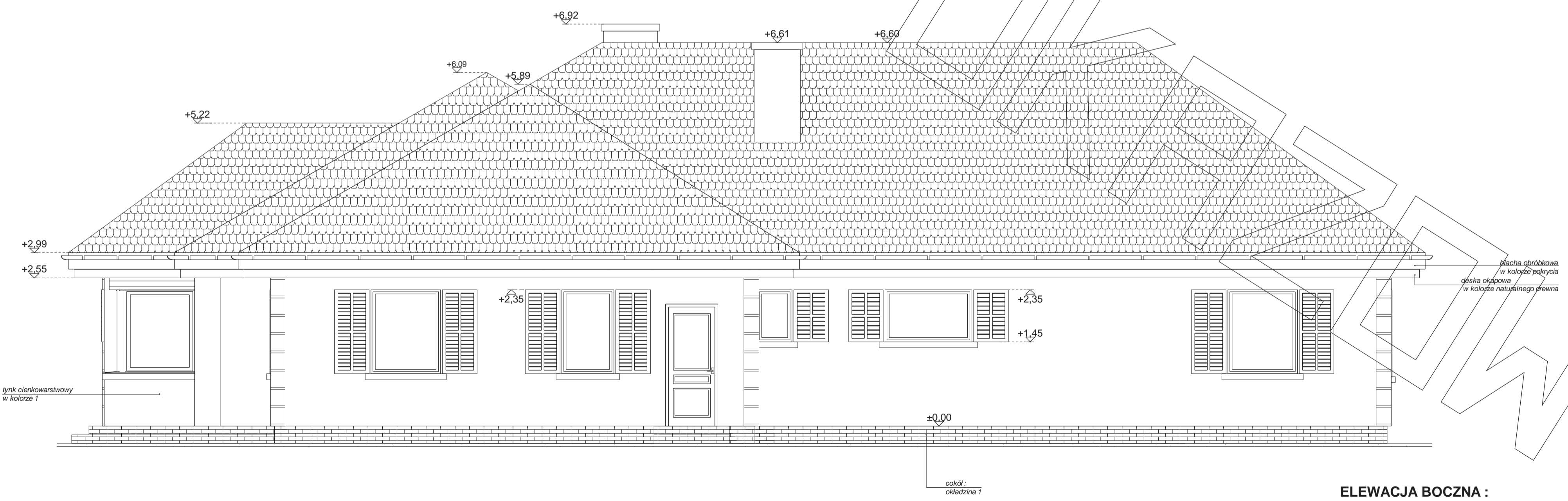
B-B







ELEWACJA TYLNA :



ELEWACJA BOCZNA :