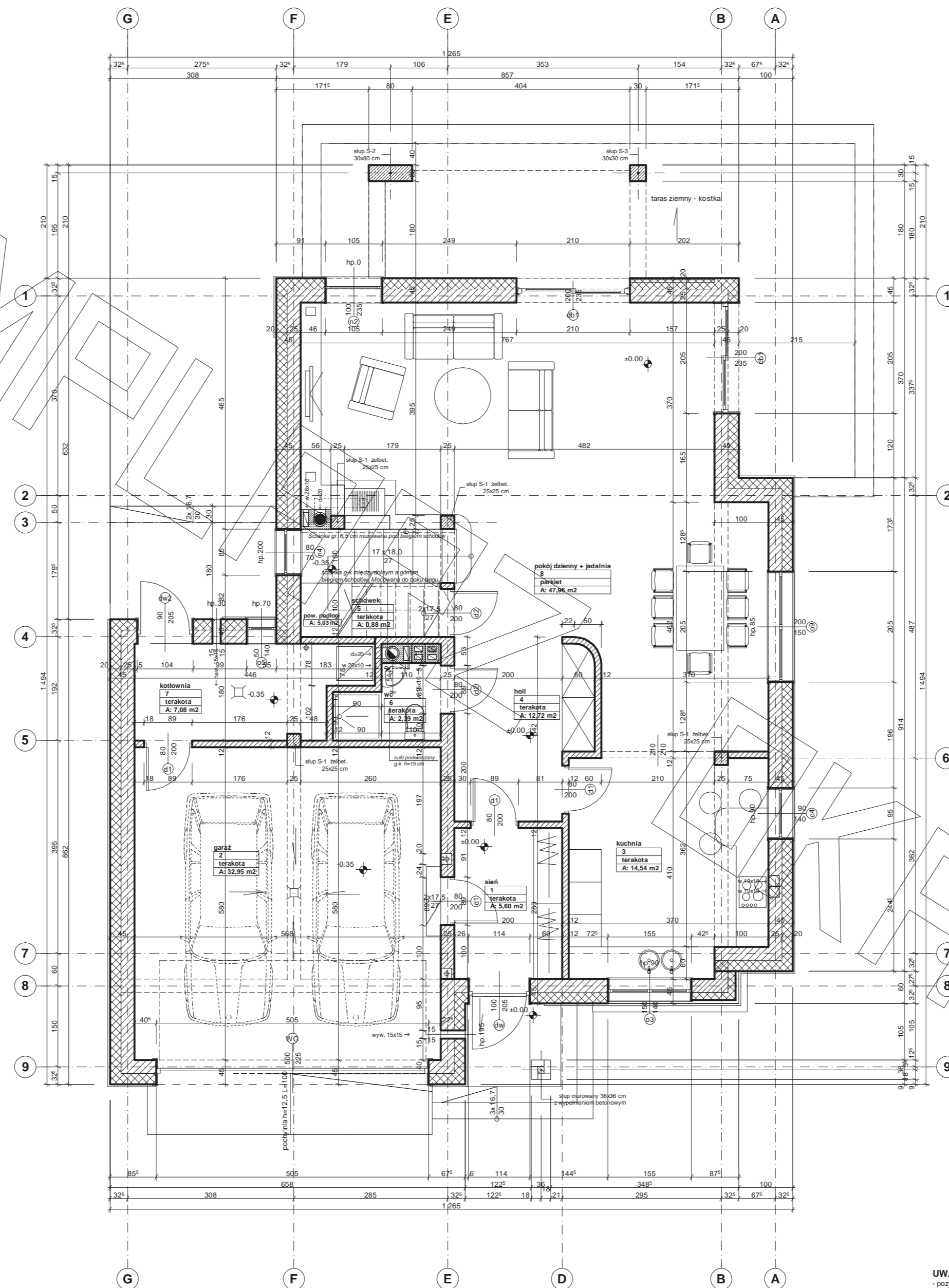
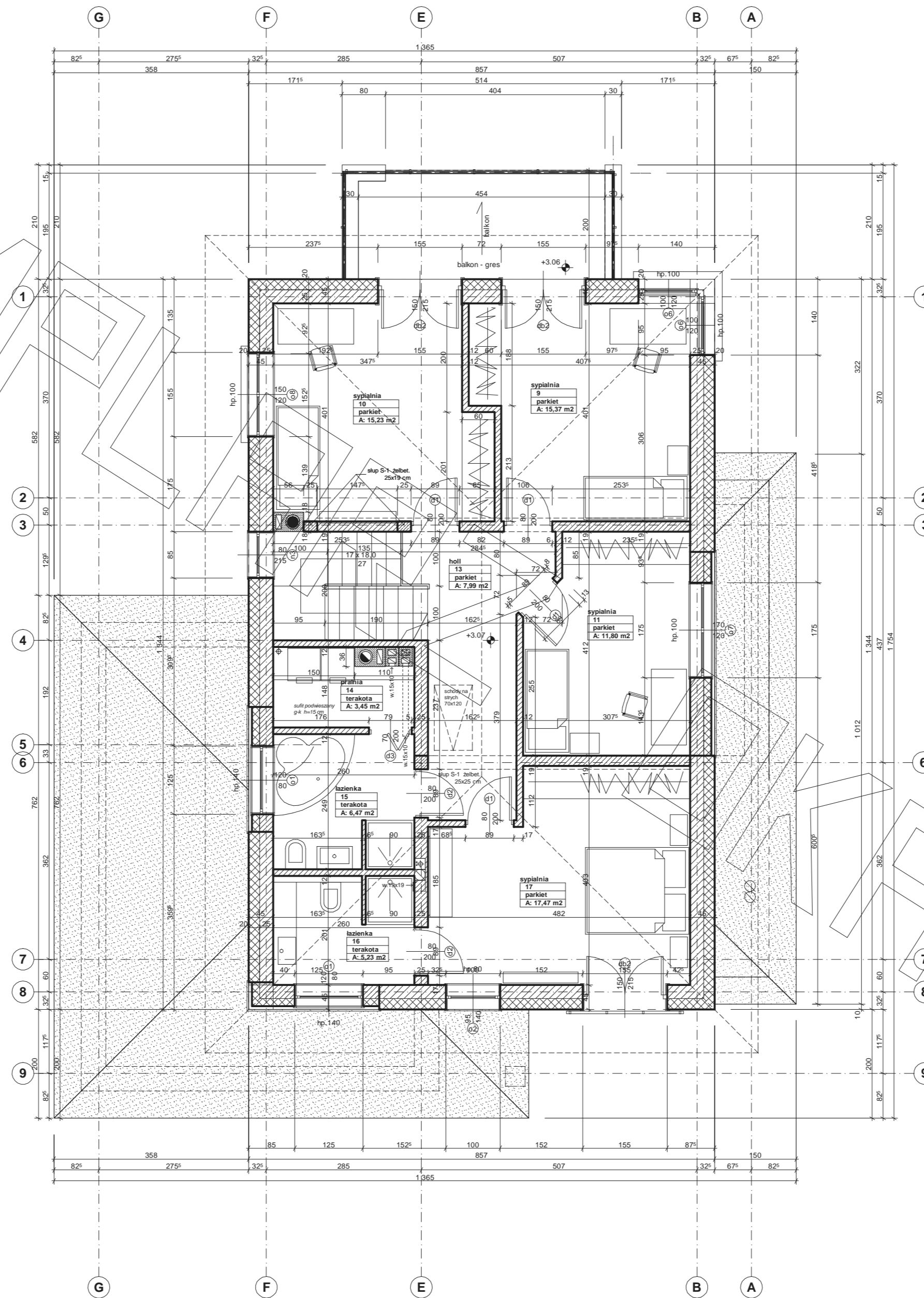


RZUT PARTERU

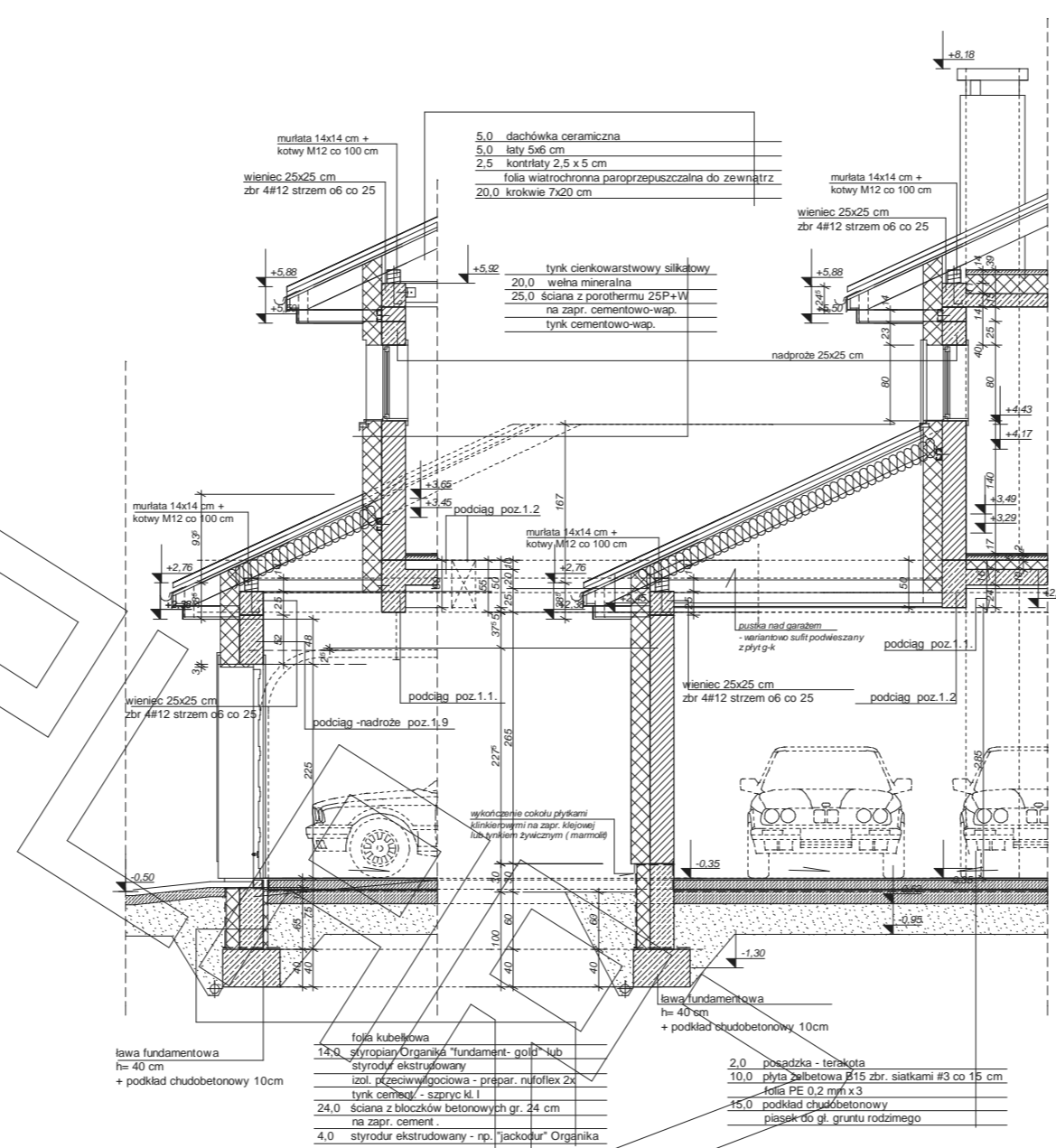


UWAGI:
 - pozycje konstrukcyjne patrz opracowanie konstrukcyjne
 - barierka schodów - stalowa wg. odrębnego opracowania dostawcy systemu
 - stolarka okienna drewniana, aluminiowa lub PCV wg. odrębnego opracowania dostawcy systemu. Ze względu na nietypowe wymiary i zastosowanie drzwi przesuwnych w ramach HS wielkość otworów montażowych oraz sposób montażu należy uzgodnić z działem technicznym wybranego producenta

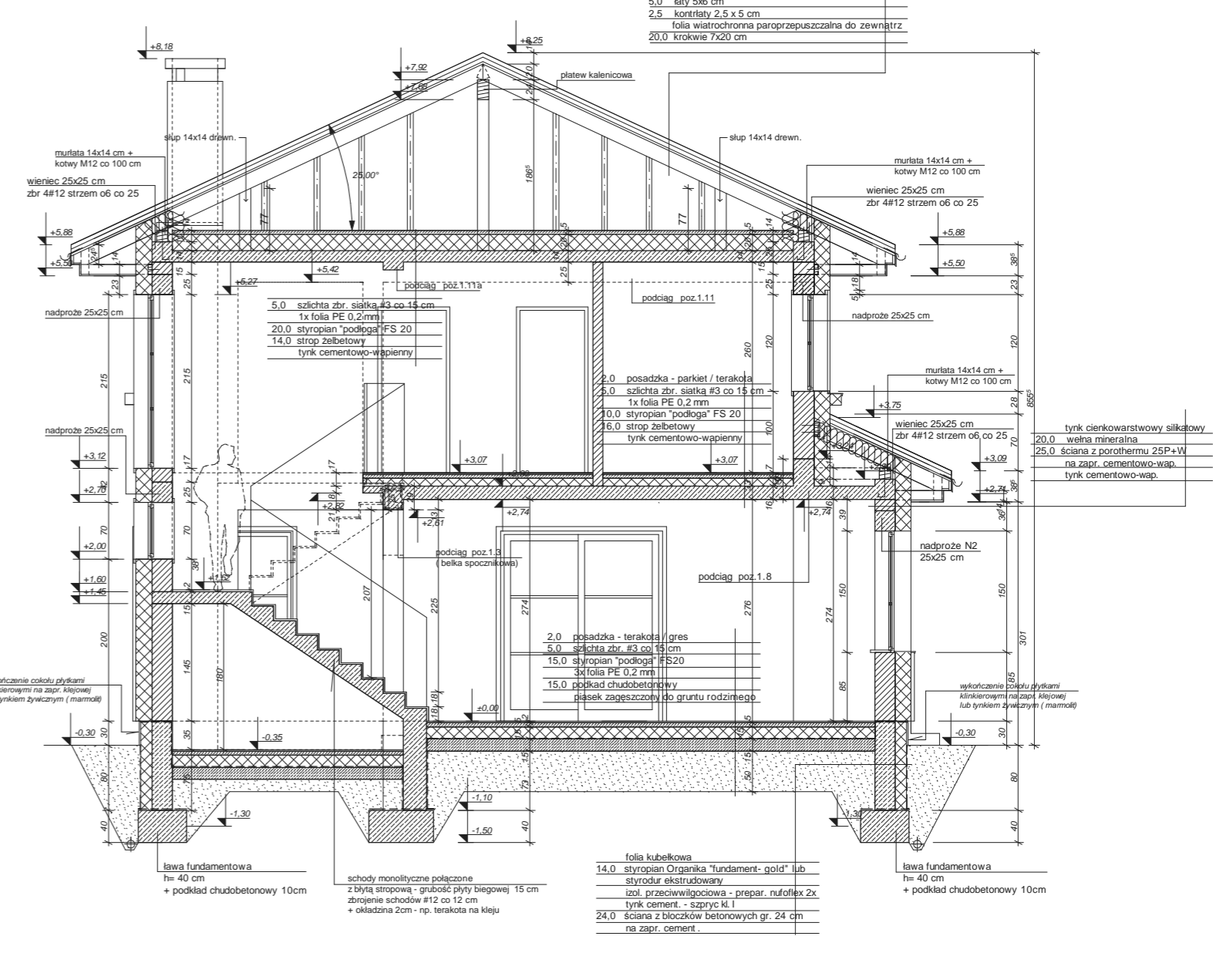
RZUT PIĘTRA



PRZEKRÓJ

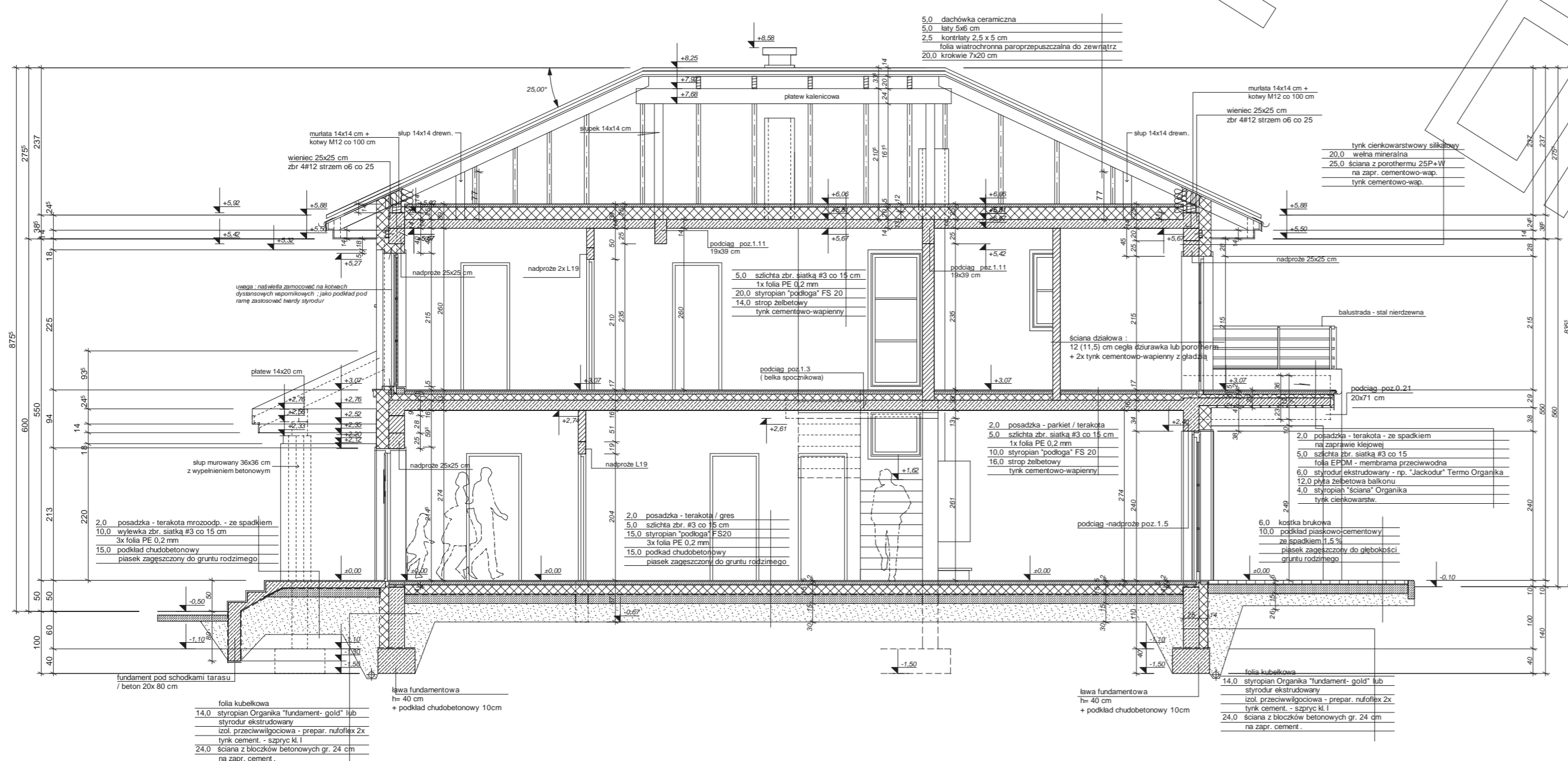


FRAGMENT PRZEKROJU PODŁUŻNEGO
(PRZEZ BRAMĘ GARAŻU) :



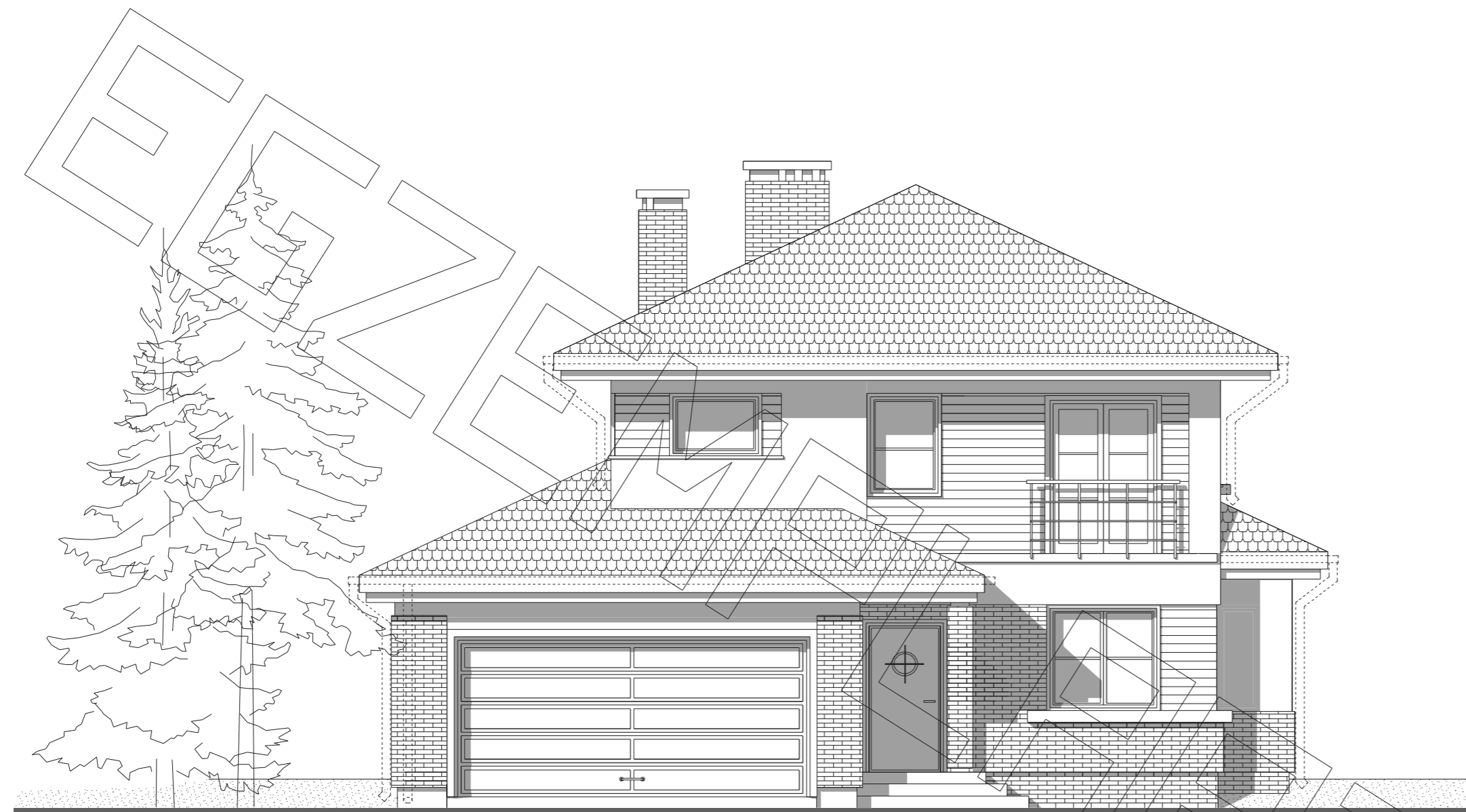
FRAGMENT PRZEKROJU POPRZECZNEGO
(PRZEZ GARAŻ) :

PRZEKRÓJ POPRZECZNY (PRZEZ KLATKĘ SCHODOWĄ) :

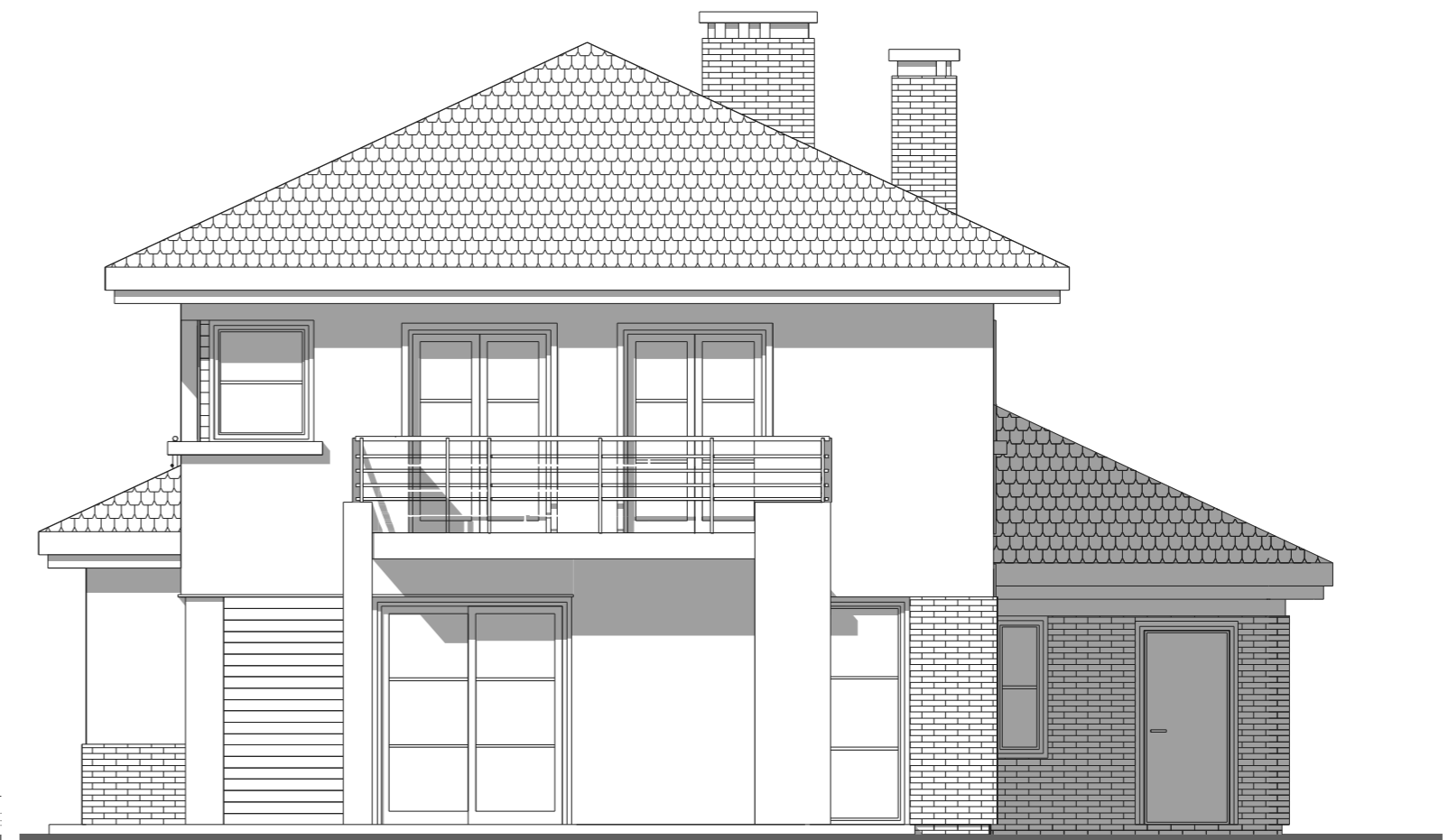


PRZEKRÓJ PODŁUŻNY PRZEZ BUDYNEK
- PRZEZ KALENICĘ, MIĘDZY OSIAMI C I D :

- Uwagi :
- przewody spalnicowe odizolować od konstrukcji drewnianej
 - 3 cm wełna min.+ folia aluminiowa (p-po)
 - murłaty mocować do wieńca na kotwy M12 co 100 cm
 - wiązary mocowane do ścian za pomocą łączówki, śruby M12 i kolki do betonu
 - pozycje konstrukcyjne - patrz opracowanie konstrukcyjne
 - konstr. podbitki okapowej mocować do ścian za pomocą łączówki, śruby M12 i kolki do betonu



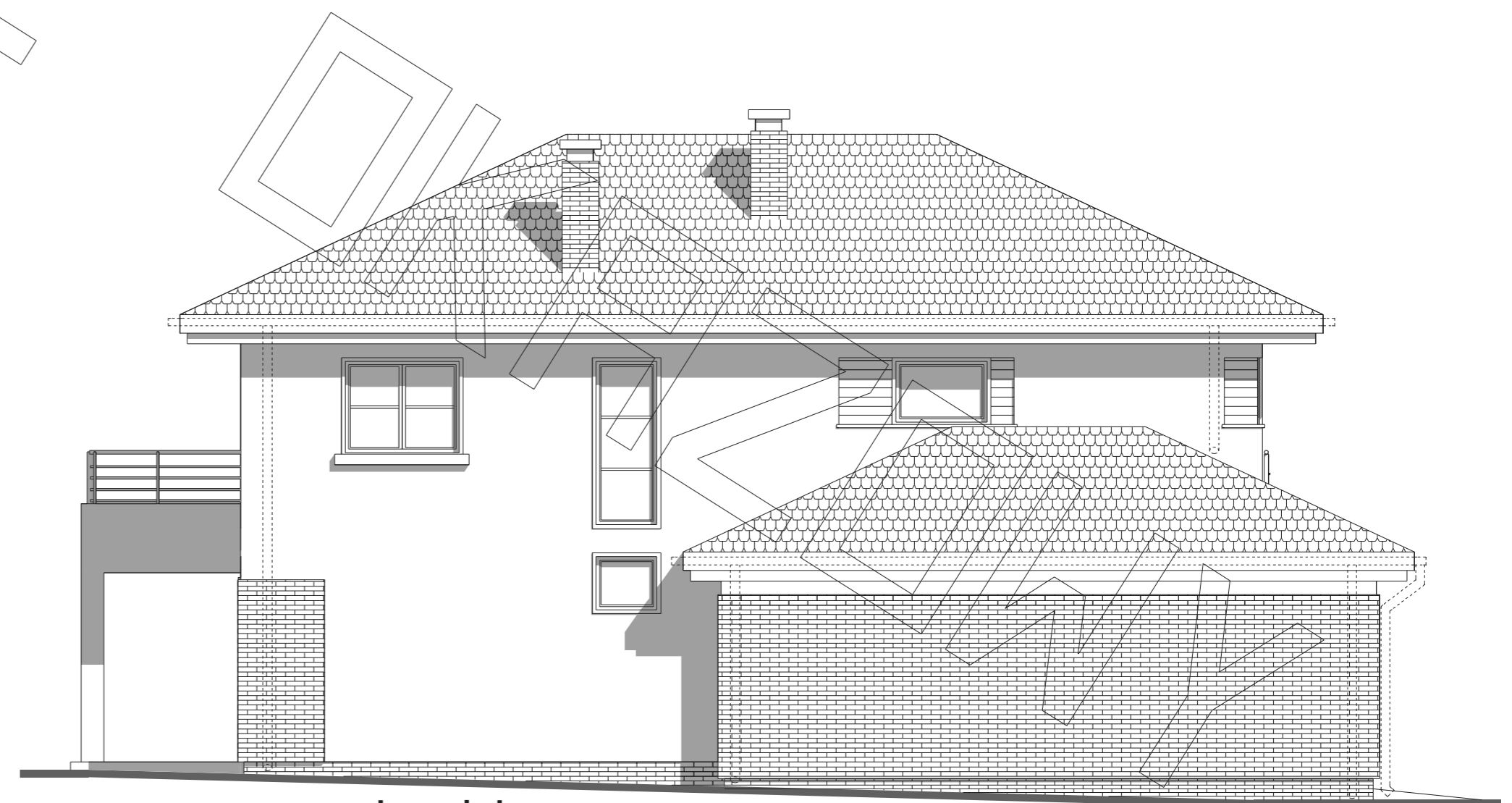
elewacja frontowa:



elewacja tylna



elewacja boczna:



elewacja boczna: