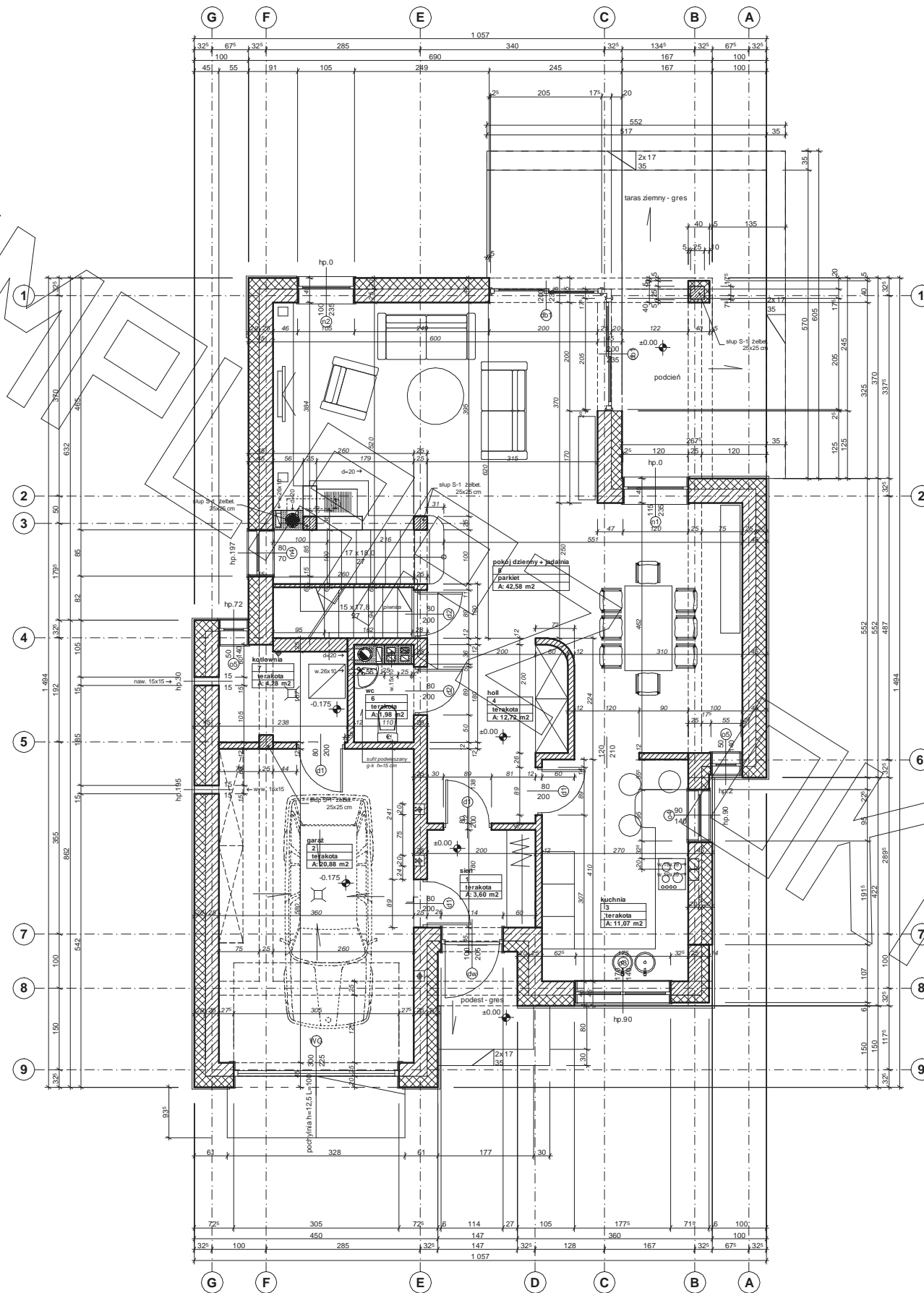
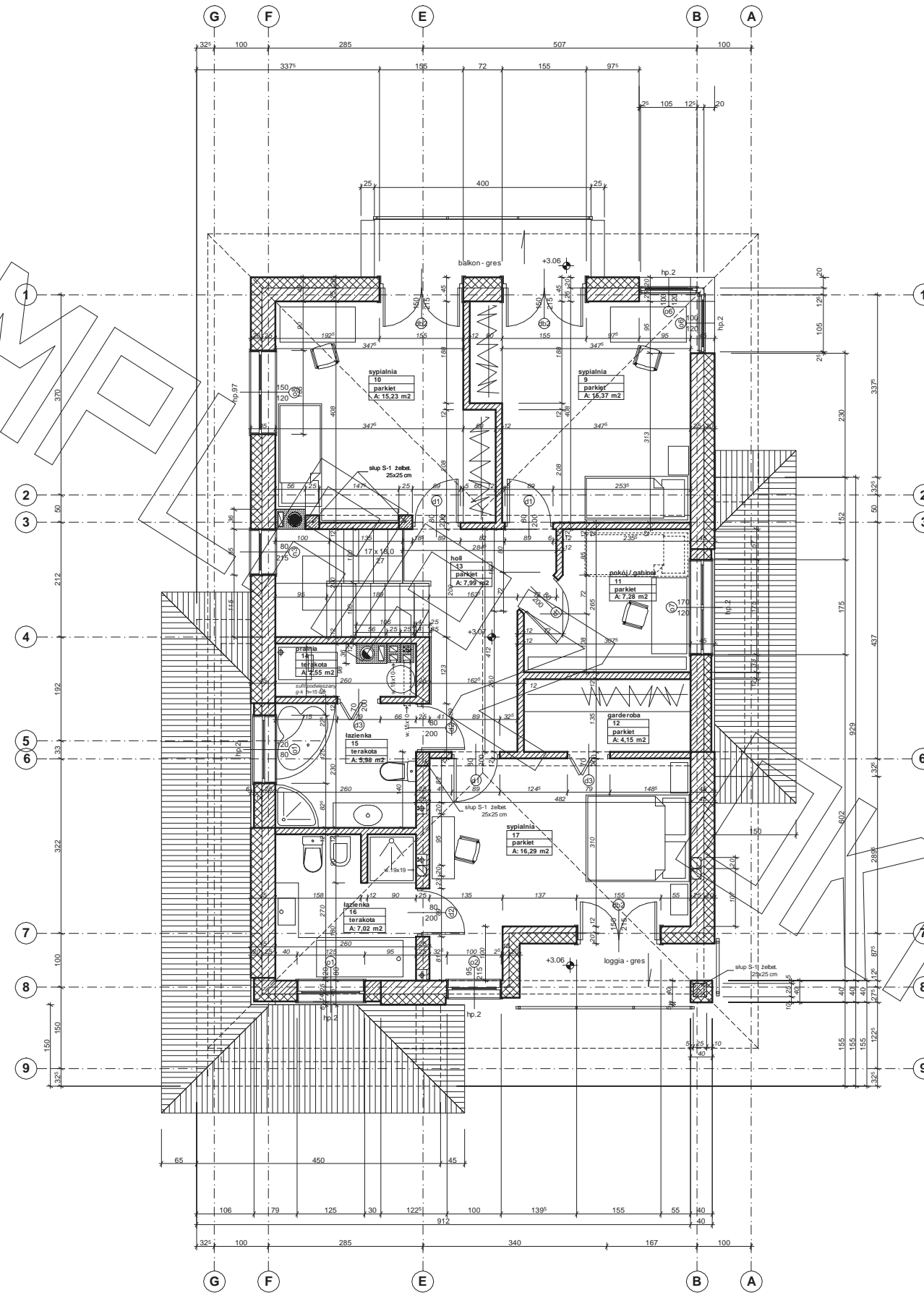
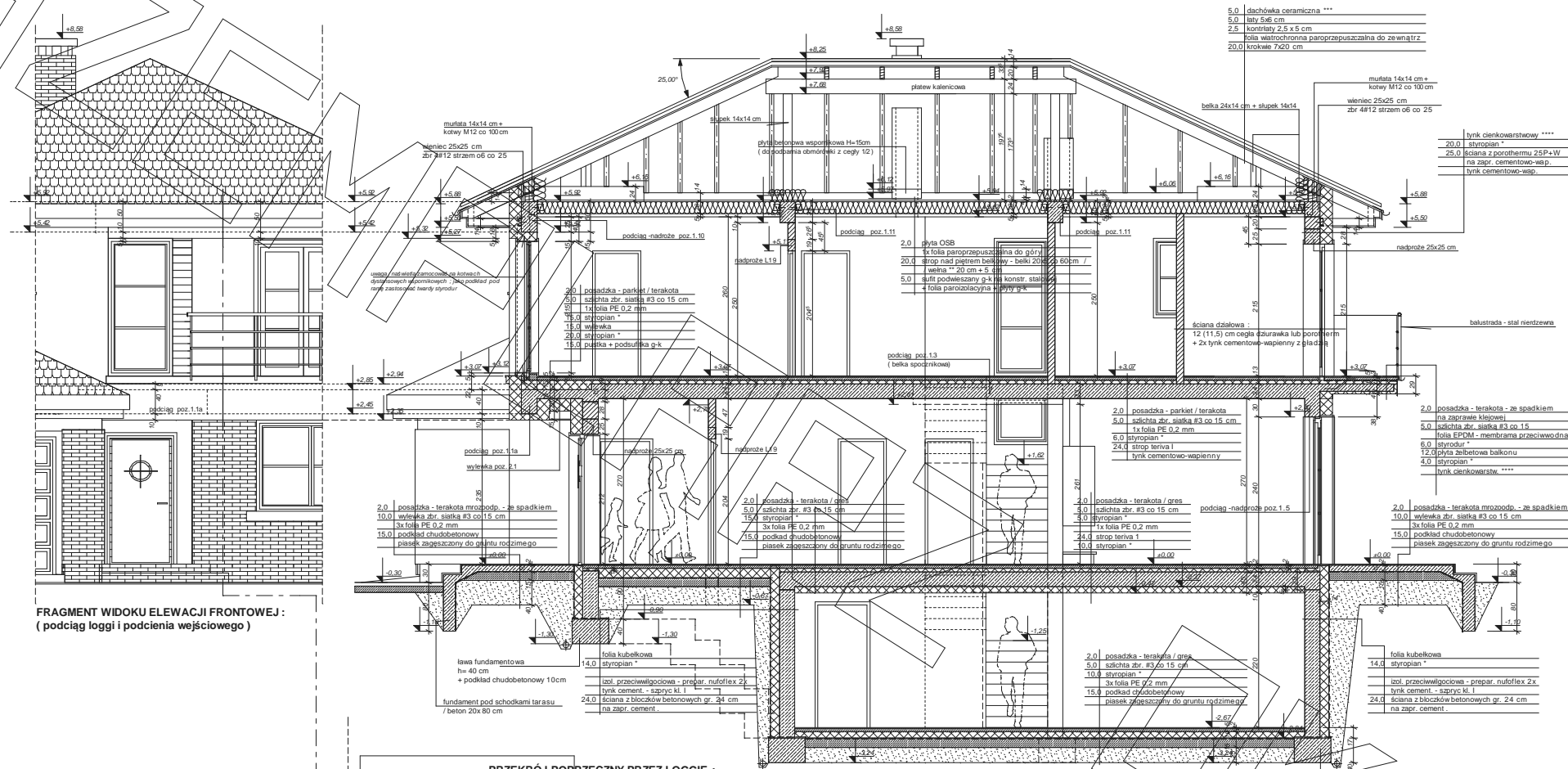


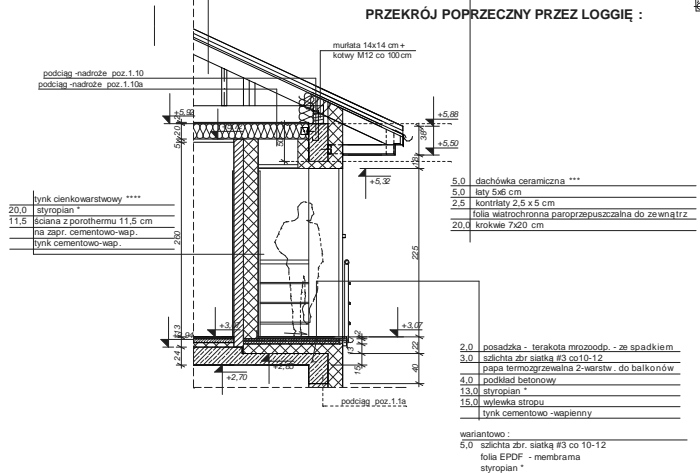
# RZUT PARTERU







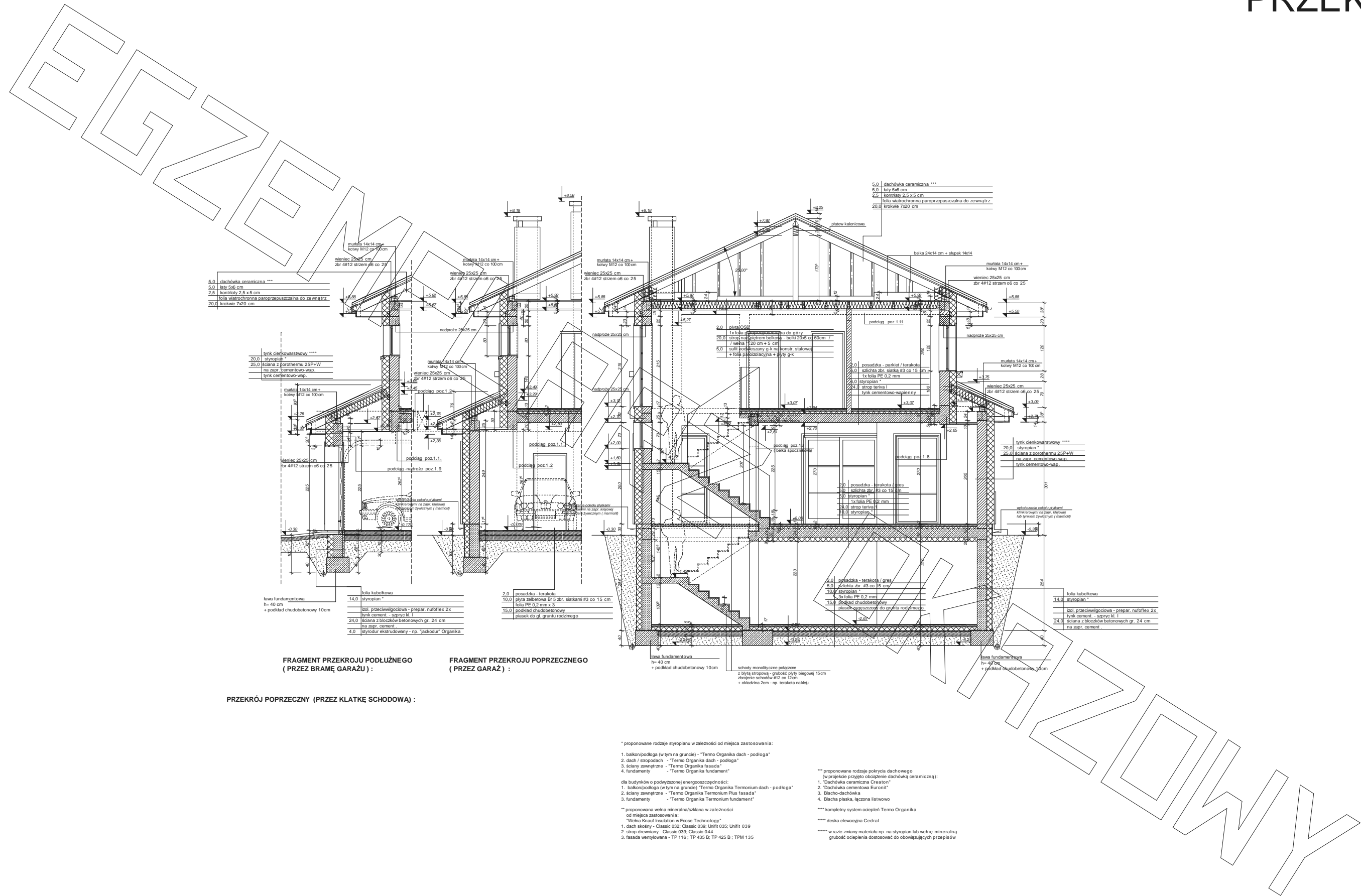
FRAGMENT WIDOKU ELEWACJI FRONTOWEJ :  
(podciąg loggi i podcienia wejściowego)



PRZEKRÓJ POPRZECZNY PRZEZ LOGGIĘ :

PRZEKRÓJ PODŁUŻNY PRZEZ BUDYNEK  
- PRZEZ KALENICĘ, MIĘDZY OSIAMI C I D :

- \* proponowane rodzaje styropianu w zależności od miejsca zastosowania:
1. balkon/podłoga (w tym na gruncie) - "Termo Organika dach - podłoga"
  2. dach / stropodach - "Termo Organika dach - podłoga"
  3. ściany zewnętrzne - "Termo Organika fasada"
  4. fundamenty - "Termo Organika fundament"
- dla budynków o podwyższonej energooszczędności:
1. balkon/podłoga (w tym na gruncie) "Termo Organika Termonium dach - podłoga"
  2. dach / stropodach - "Termo Organika Termonium dach - podłoga"
  3. ściany zewnętrzne - "Termo Organika Termonium Plus fasada"
  4. fundamenty - "Termo Organika Termonium fundament"
- \*\* proponowana wełna mineralna/kładana w zależności od miejsca zastosowania:
- "Wełna Knauf Insulation w Ecose Technology"
1. dach skosowy - Classic 032; Classic 039; Unifit 035; Unifit 039
  2. strop drewniany - Classic 039; Classic 044
  3. fasada wentylowana - TP 116; TP 435 B; TP 425 B; TPM 135
- \*\*\* proponowane rodzaje pokrycia dachowego (w projekcie przyjęto podcięcie dachówką ceramiczną):
1. "Dachówka Alcantara Creator"
  2. "Dachówka cementowa Euronic"
  3. Blachodachówka
  4. Blachy płaskie/laczone listwowe
- \*\*\*\* kompletny system ociepleń Termo Organika
- \*\*\*\*\* deska elewacyjna Cedra
- \*\*\*\*\* w razie zmiany materiału np. na styropian lub wełnę mineralną grubość ocieplenia dostosować do obowiązujących przepisów



FRAGMENT PRZEKROJU PODŁUŻNEGO (PRZEZ BRAMĘ GARAŻU) :

FRAGMENT PRZEKROJU POPRZECZNEGO (PRZEZ GARAŻ) :

PRZEKRÓJ POPRZECZNY (PRZEZ KLATKĘ SCHODOWĄ) :

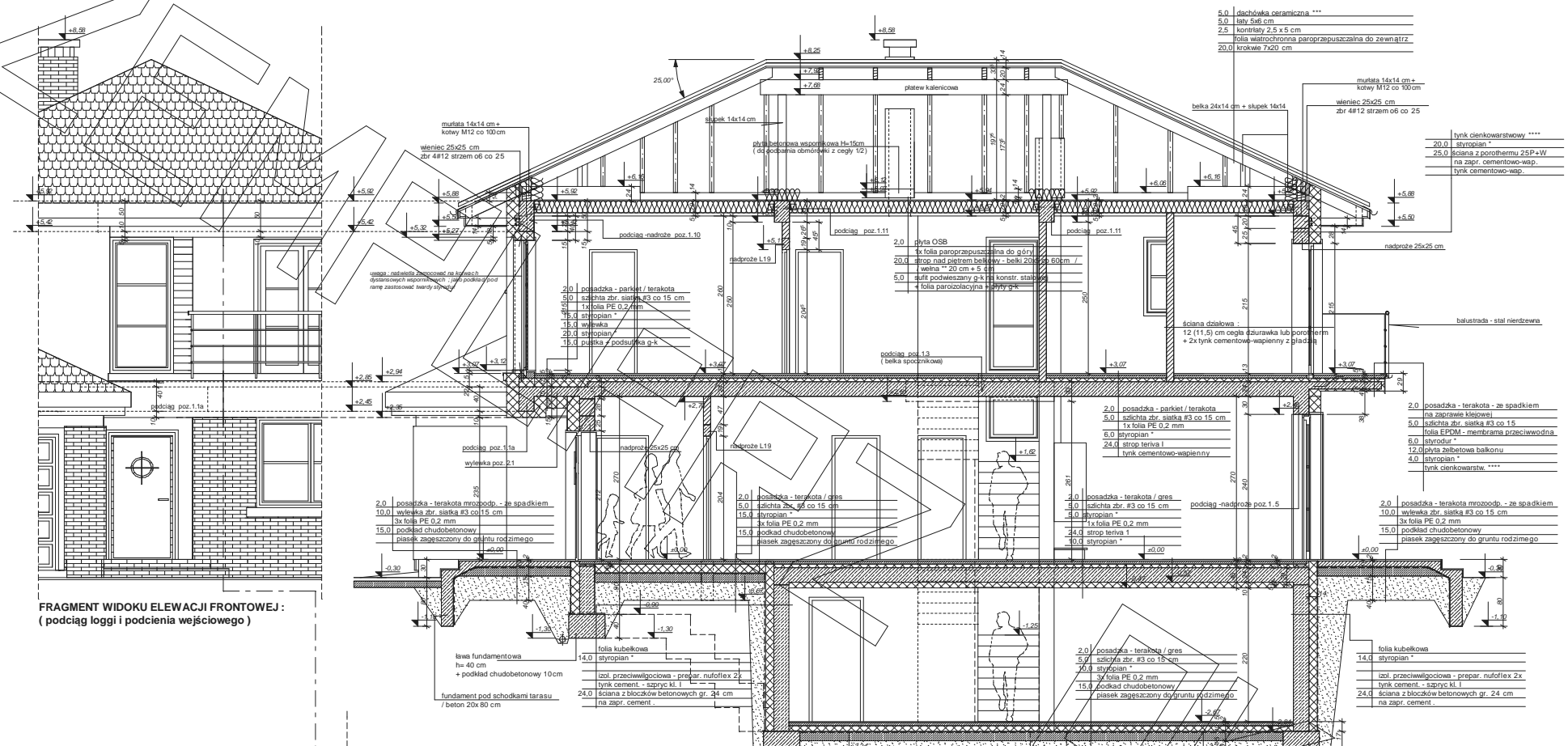
- \* proponowane rodzaje styropianu w zależności od miejsca zastosowania:
1. balkon/podłoga (w tym na gruncie) - "Termo Organika dach - podłoga"
  2. dach / stropodach - "Termo Organika dach - podłoga"
  3. ściany zewnętrzne - "Termo Organika fasada"
  4. fundamenty - "Termo Organika fundament"

- dla budynków o podwyższonej energooszczędności:
1. balkon/podłoga (w tym na gruncie) "Termo Organika Termonium dach - podłoga"
  2. ściany zewnętrzne - "Termo Organika Termonium Plus fasada"
  3. fundamenty - "Termo Organika Termonium fundament"

- \*\* proponowana wełna mineralna/szkłana w zależności od miejsca zastosowania:
- "Wełna Knauf Insulation w Ecosse Technology"
1. dach słodki - Classic 032; Classic 039; Unifit 035; Unifit 039
  2. strop drewniany - Classic 039; Classic 044
  3. fasada wertykalna - TP 116; TP 435 B; TP 425 B; TPM 135

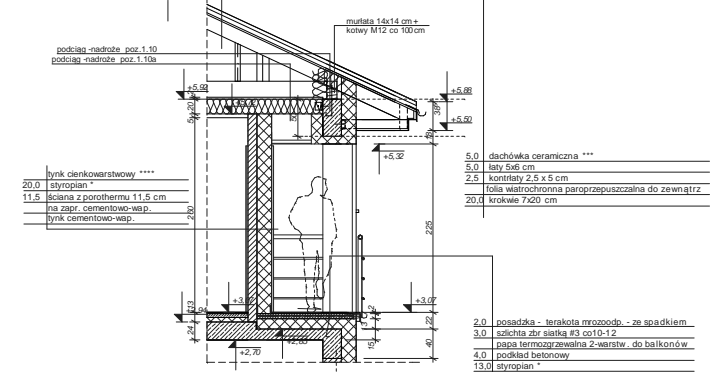
- \*\*\* proponowane rodzaje pokrycia dachowego (w projekcie przyjęto obciążenie dachową ceramiczną):
1. "dachówka ceramiczna Creation"
  2. "dachówka cementowa Euronic"
  3. Blachodachówka
  4. Blacha płaska, łączona listwami

- \*\*\*\* kompletny system ociepleń Termo Organika
- \*\*\*\*\* deska elewacyjna Cedral
- \*\*\*\*\* w razie zmiany materiału np. na styropian lub wełnę mineralną grubość ocieplenia dostosować do obowiązujących przepisów



FRAGMENT WIDOKU ELEWACJI FRONTOWEJ :  
(podciąg loggi i podcienia wejściowego)

PRZEKRÓJ POPRZECZNY PRZEZ LOGGIĘ :



PRZEKRÓJ PODŁUŻNY PRZEZ BUDYNEK  
- PRZEZ KALEŃCĘ, MIĘDZY OSIAMI C I D :

proponowane rodzaje styropianu w zależności od miejsca zastosowania:

1. balkon/podłoga (w tym na gruncie) - "Termo Organika dach - podłoga"
2. dach / stropodach - "Termo Organika dach - podłoga"
3. ściany zewnętrzne - "Termo Organika fasada"
4. fundamenty - "Termo Organika fundament"

proponowane rodzaje pokrycia dachowego (w projekcie przyjęto obciążenie dachową ceramiką):

1. "dachówka ceramika Giesler"
2. "dachówka cementowa Euronit"
3. Blachodachówka
4. Blachy blaszki, łacyna stalowa

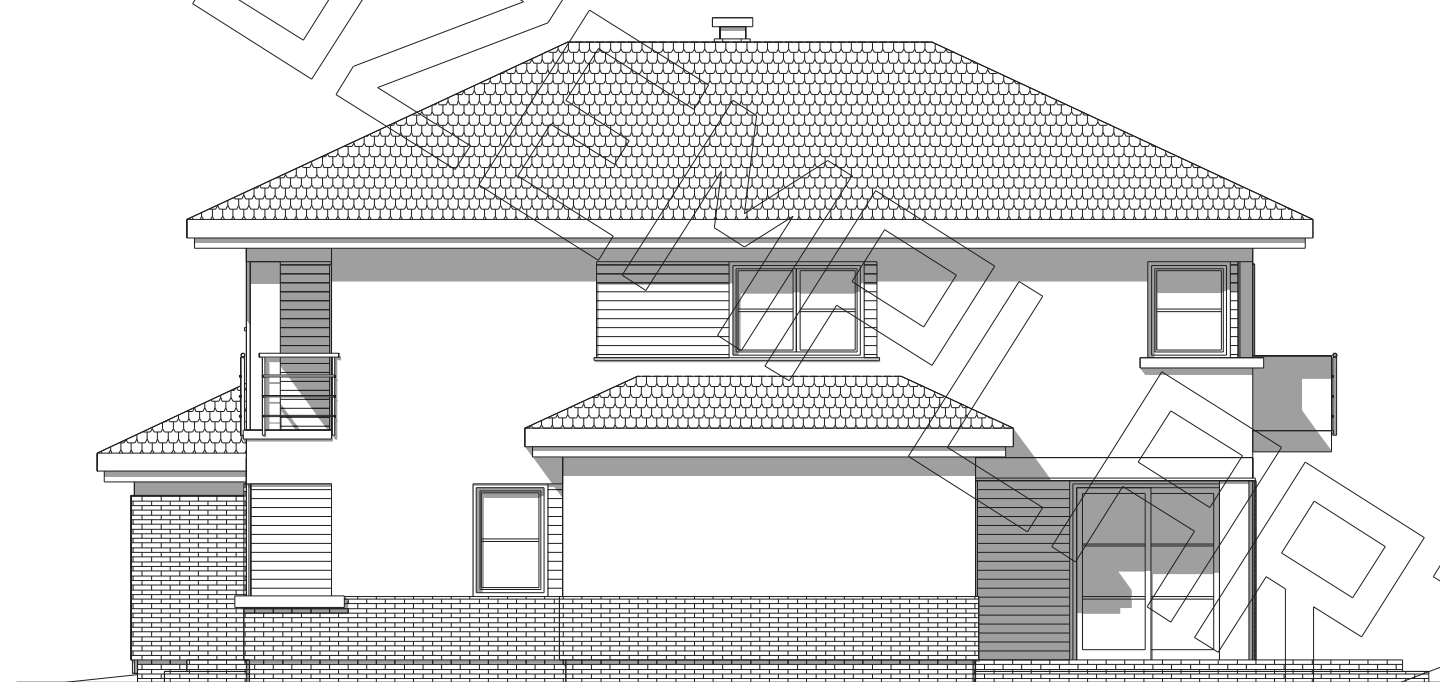
proponowany system ociepleń Termo Organika

deska elewacyjna Cedral

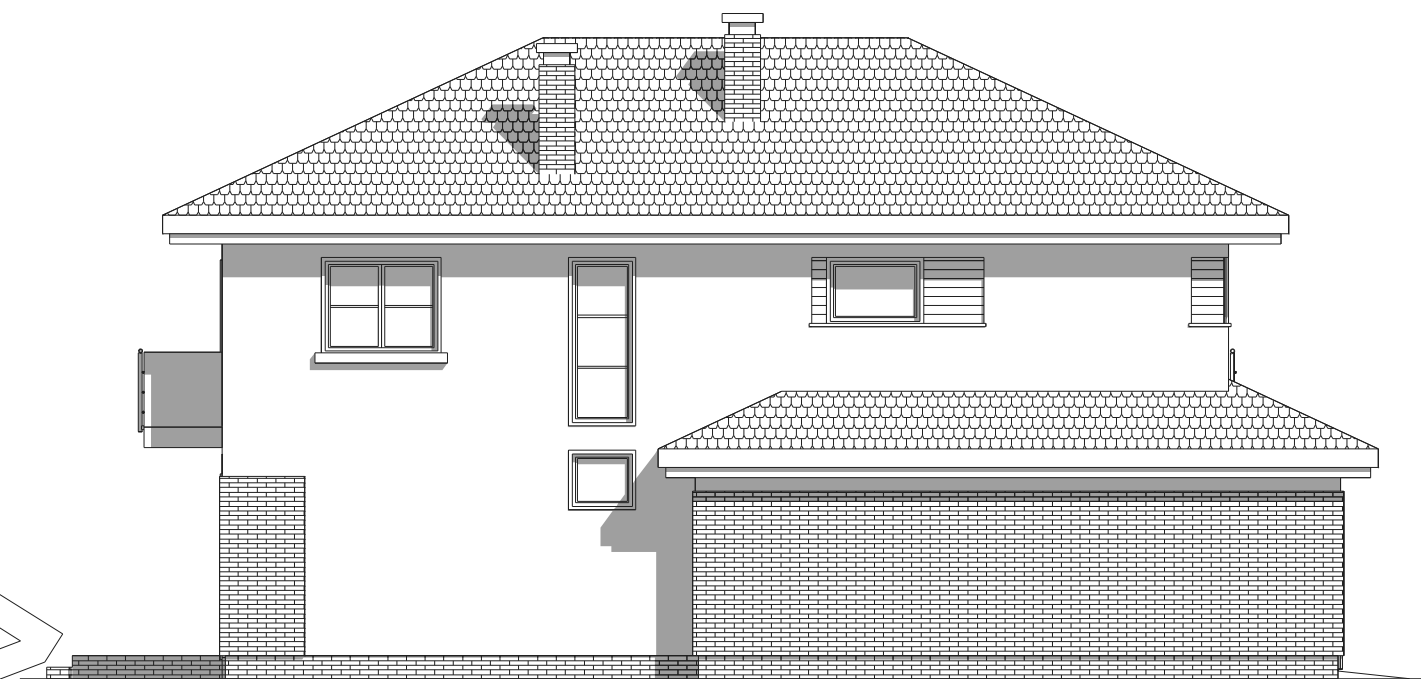
w razie zmiany materiału na styropian lub wełnę mineralną grubość ocieplenia dostosować do obowiązujących przepisów

proponowana wełna mineralna/szkłana w zależności od miejsca zastosowania:  
"Wełna Knauf Insulation w Ecosse Technology"

1. dach okadny - Classic 032, Classic 039, Unifit 035, Unifit 039
2. strop dębowy - Classic 039, Classic 044
3. fasada wełniowana - TP 116 ; TP 435 B; TP 425 B; TPM 135



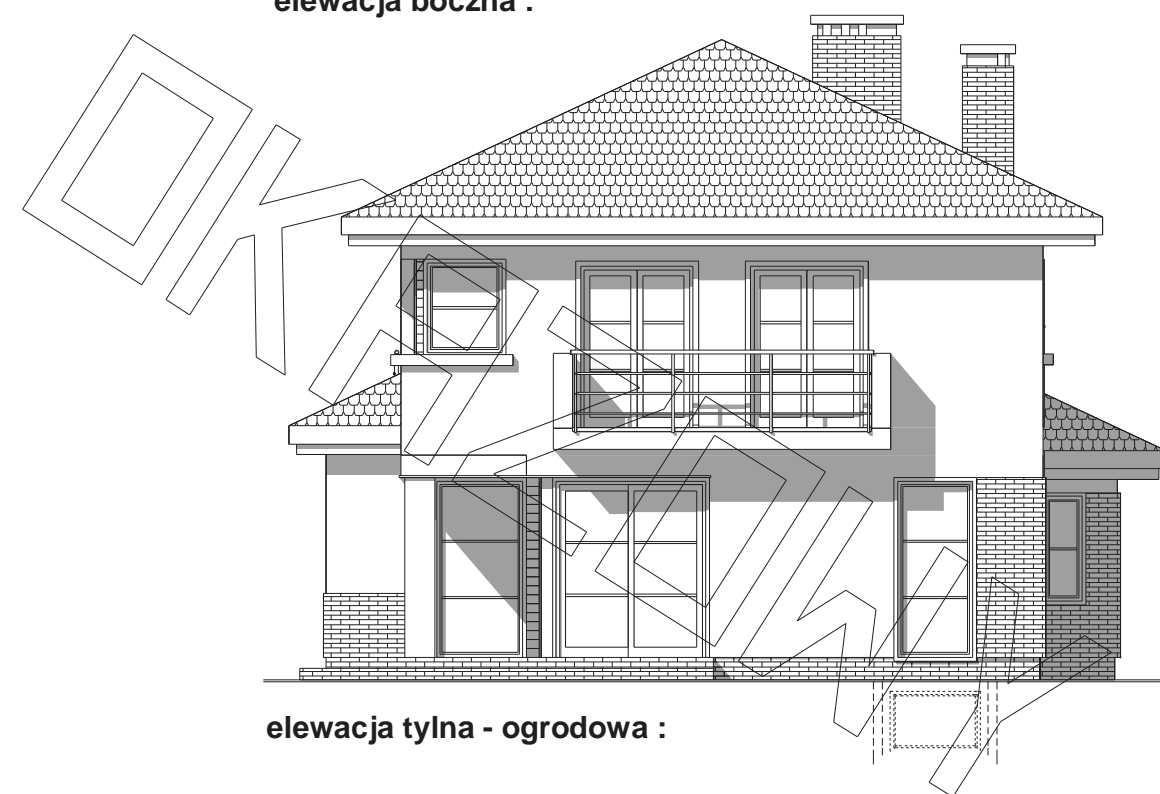
elewacja boczna :



elewacja boczna :



elewacja frontowa :



elewacja tylna - ogrodowa :