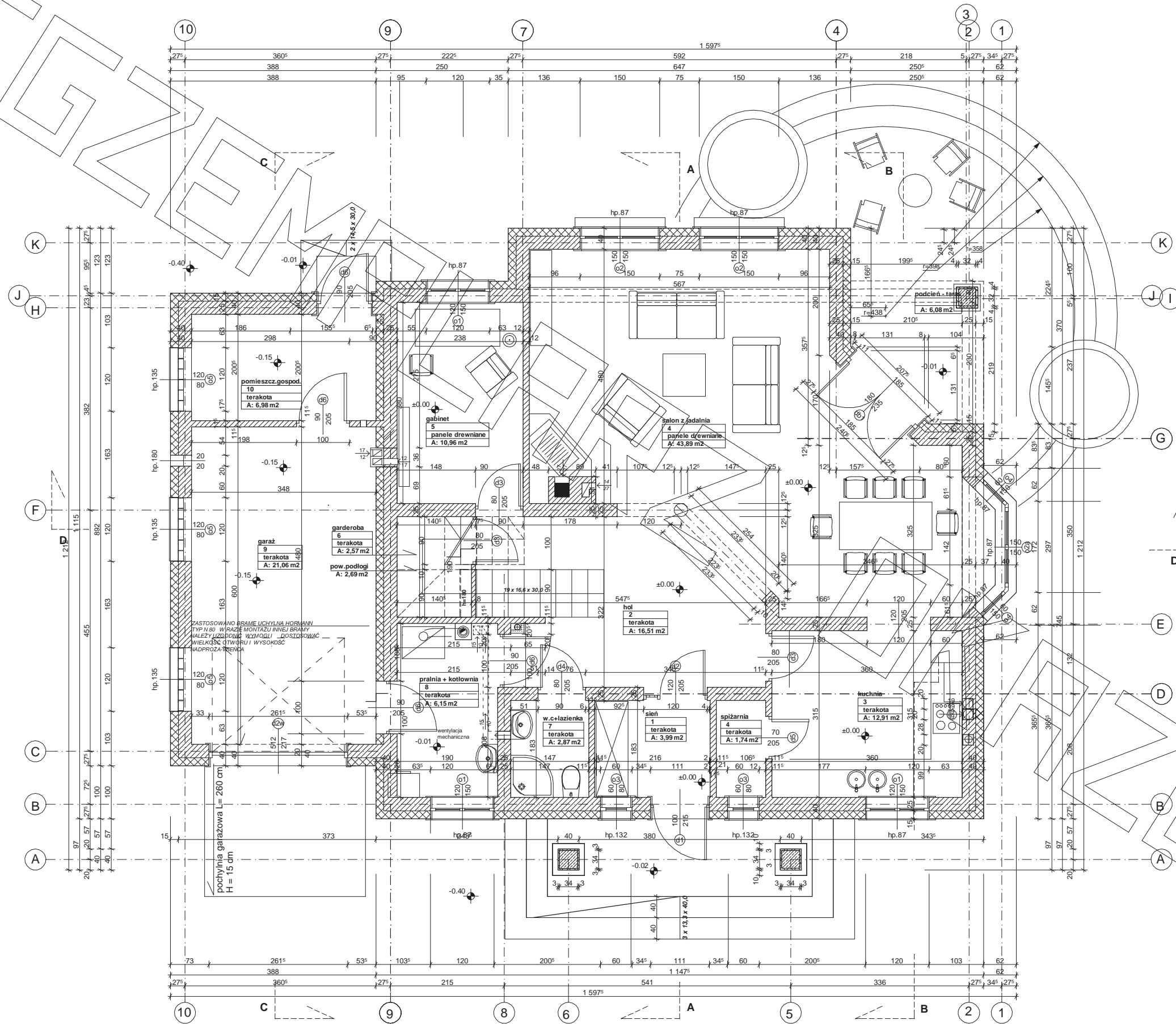
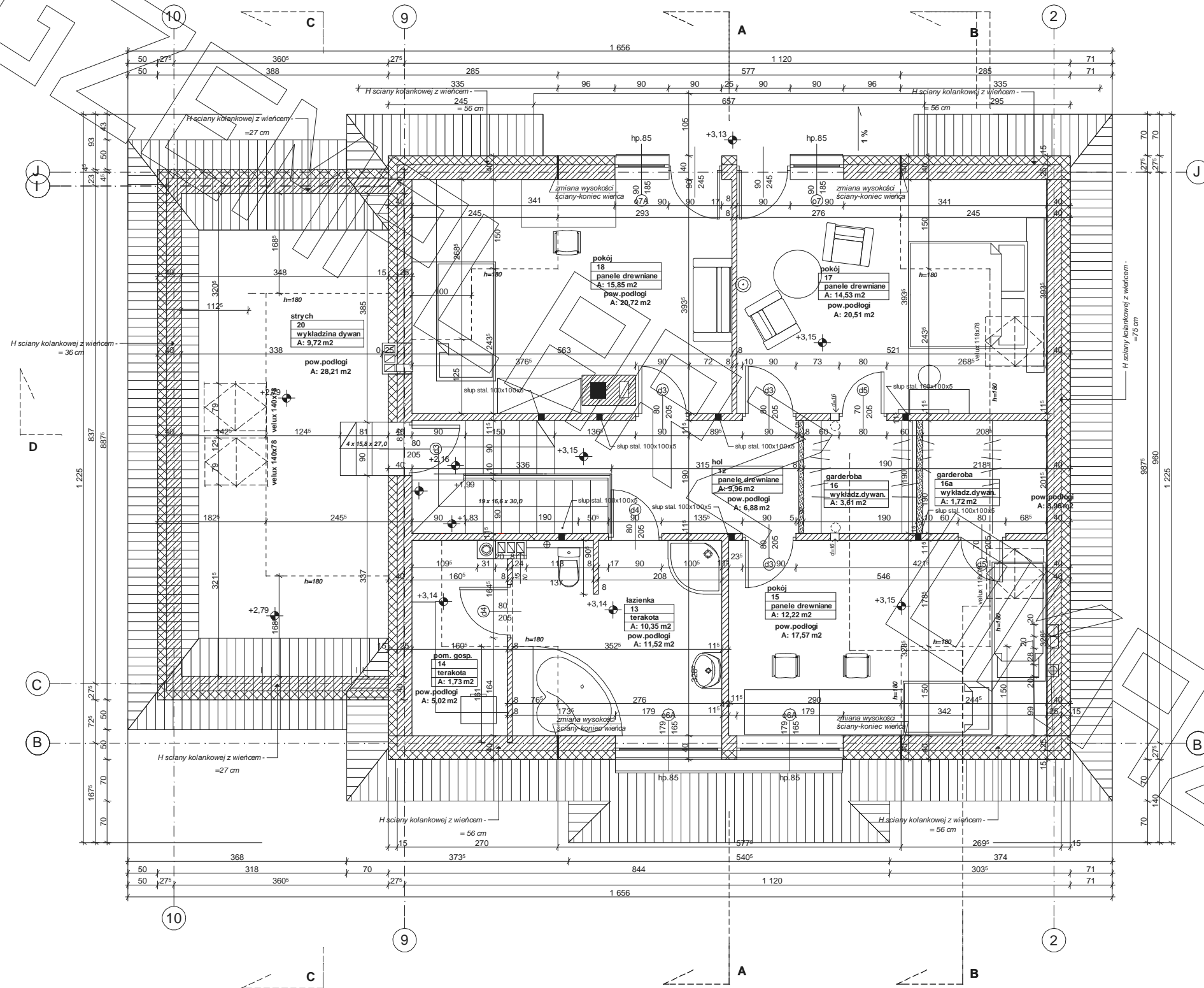
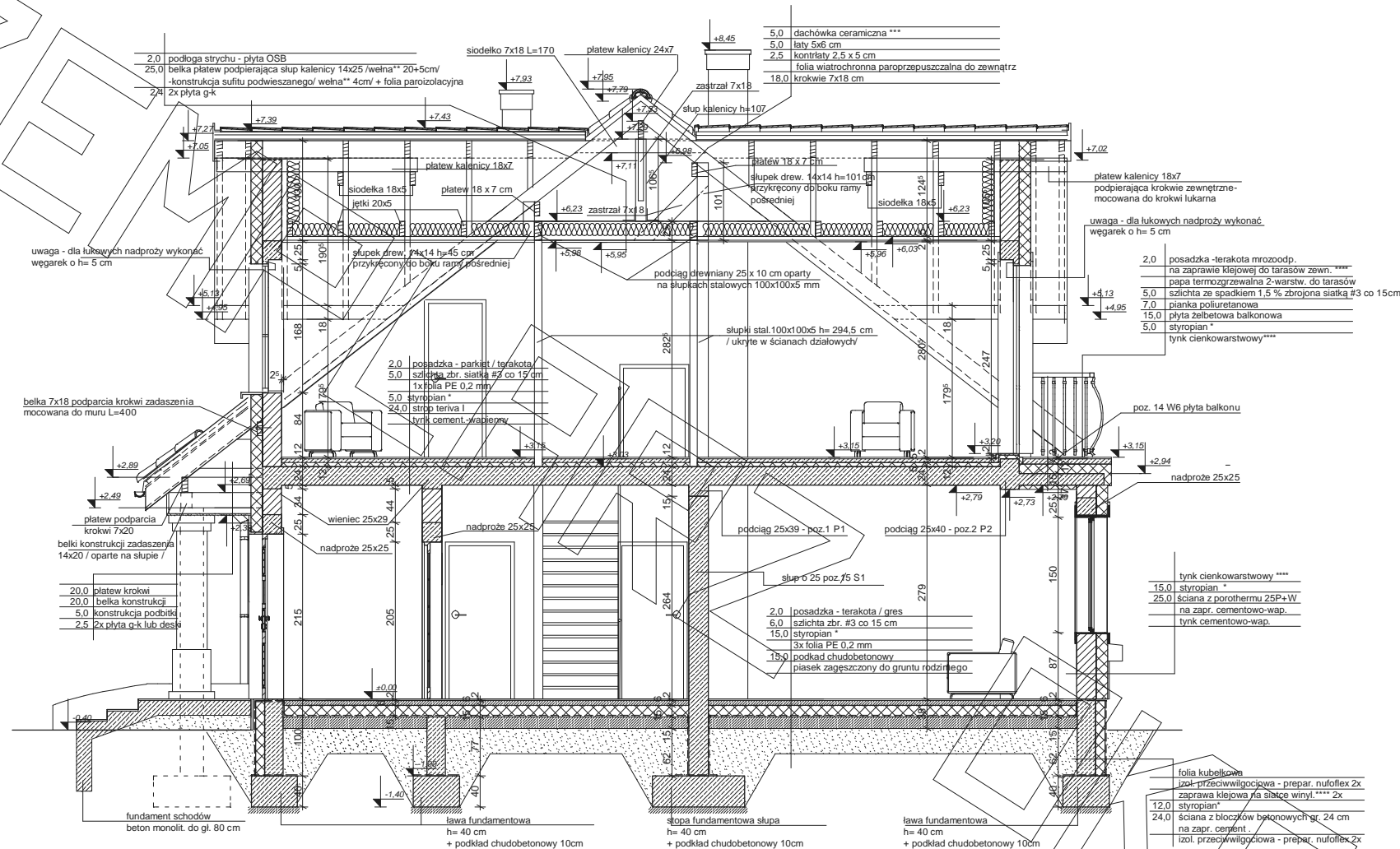


# RZUT PARTERU



# RZUT PODDASZA





\* proponowane rodzaje styropianu w zależności od miejsca zastosowania:

1. balkon/podłoga (w tym na gruncie) - "Termo Organika dach - podłoga"
2. dach / stropodach - "Termo Organika dach - podłoga"
3. ściany zewnętrzne - "Termo Organika fasada"
4. fundamenty - "Termo Organika fundament"

dla budynków o podwyższonej energooszczędności:  
1. balkon/podłoga (w tym na gruncie) "Termo Organika Termonium dach - podłoga"  
2. ściany zewnętrzne - "Termo Organika Termonium Plus fasada"  
3. fundamenty - "Termo Organika Termonium fundament"

\*\* proponowana wełna mineralna/szklana w zależności od miejsca zastosowania:

- \*Wełna Knäuf Insulation w Ecosse Technology\*
1. dach skośny - Classic 032; Classic 039; Unifit 035; Unifit 039
  2. strop drewniany - Classic 039; Classic 044
  3. fasada wentylowana - TP 116; TP 435 B; TP 425 B; TPM 135

\*\*\* proponowane rodzaje pokrycia dachowego  
(w projekcie przyjęto obciążenie dachówką ceramiczną):

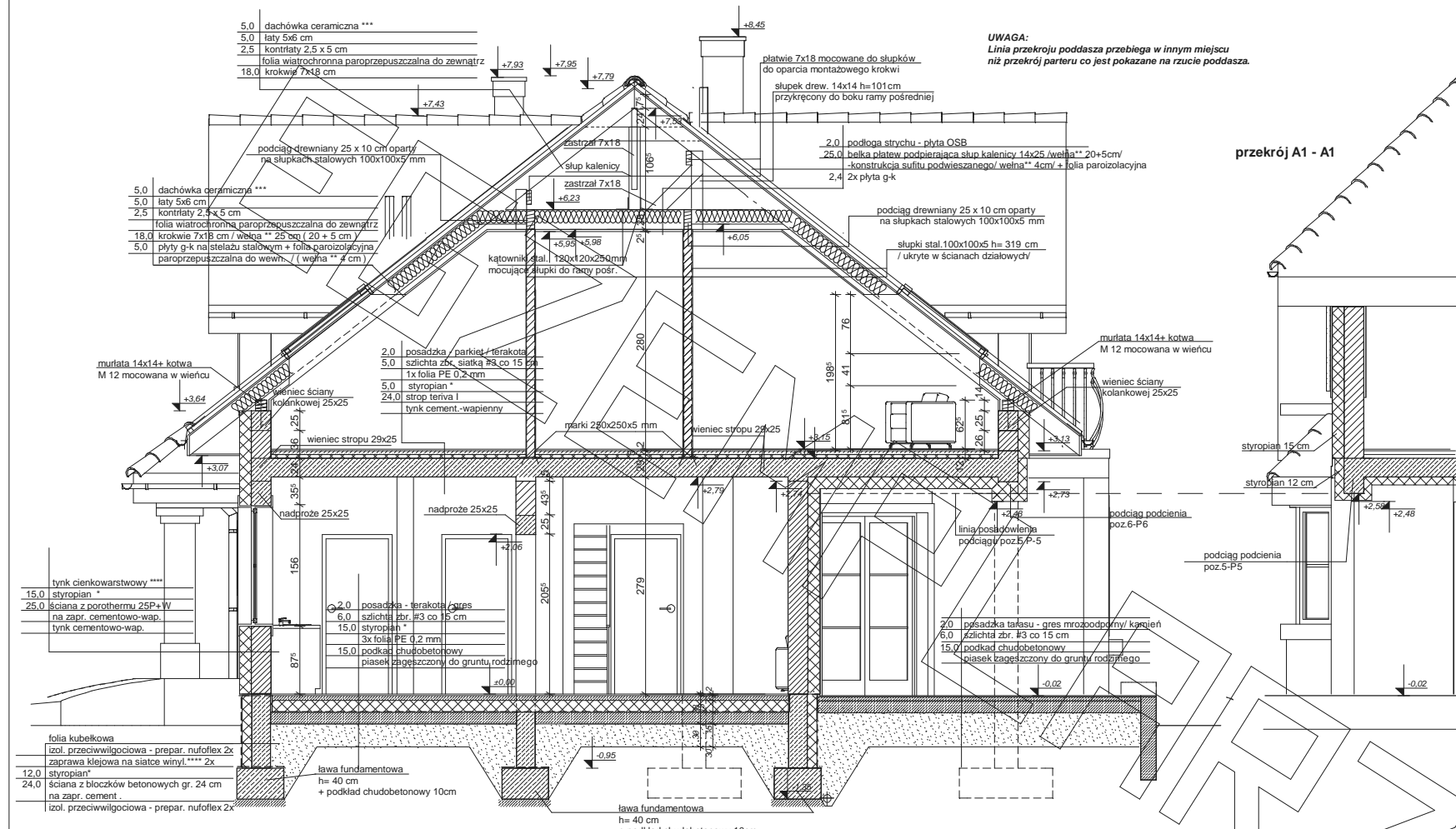
1. Dachówka ceramiczna Creaton
2. Dachówka cementowa Euronit
3. Blachodachówka
4. Blacha płaska, łączona listwowa

\*\*\*\* kompletny system ociepleń Termo Organika

\*\*\*\*\* deska elewacyjna Cedral

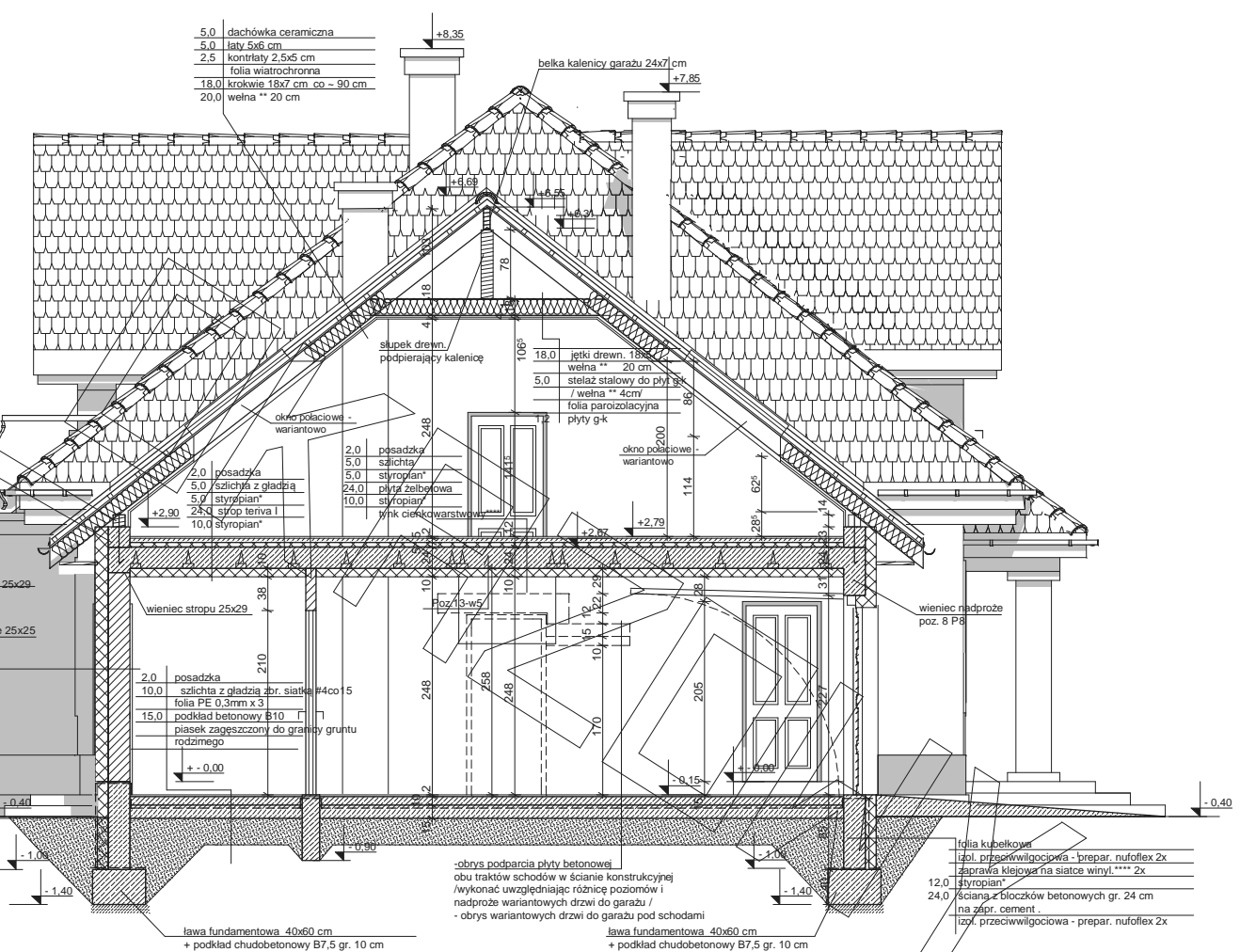
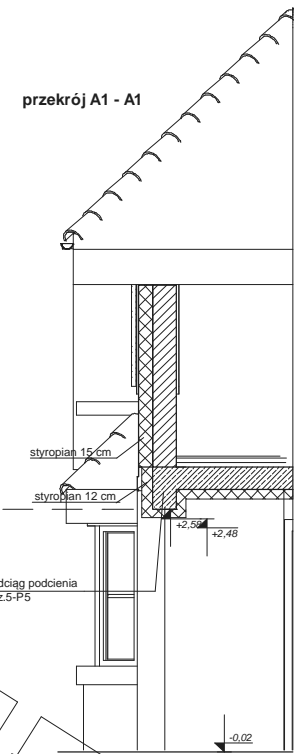
\*\*\*\*\* w razie zmiany materiału np. na styropian lub wełnę mineralną grubość ocieplenia dostosować do obowiązujących przepisów

# PRZEKRÓJ



**UWAGA:** Linia przekroju poddasza przebiega w innym miejscu niż przekrój parteru co jest pokazane na rzucie poddasza.

przekrój A1 - A1

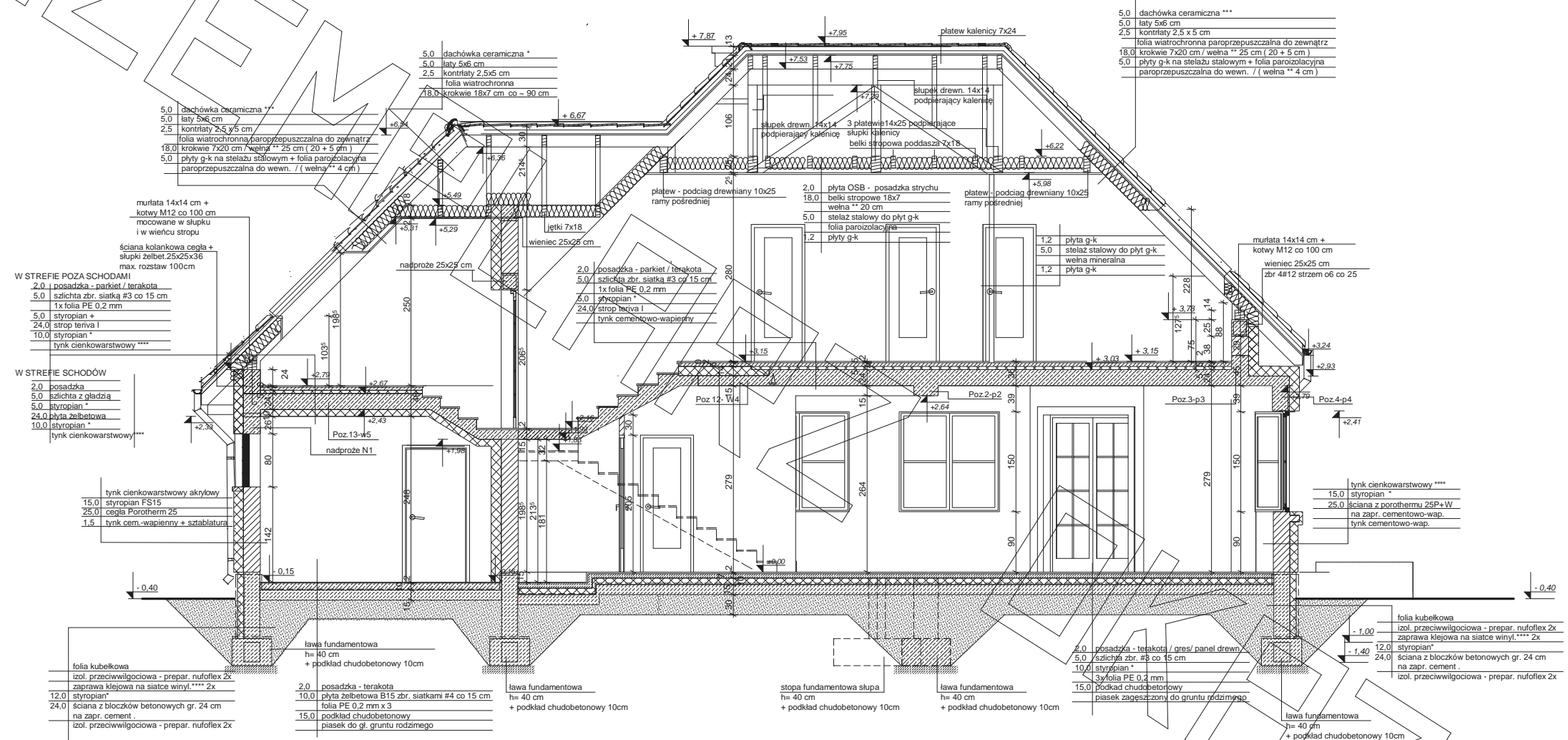


- \* proponowane rodzaje styropianu w zależności od miejsca zastosowania:
1. balkon/podłoga (w tym na gruncie) - "Termo Organika dach - podłoga"
  2. dach / stropodach - "Termo Organika dach - podłoga"
  3. ściany zewnętrzne - "Termo Organika fasada"
  4. fundamenty - "Termo Organika fundament"
- dla budynków o podwyższonej energooszczędności:
1. balkon/podłoga (w tym na gruncie) "Termo Organika Termonium dach - podłoga"
  2. ściany zewnętrzne - "Termo Organika Termonium Plus fasada"
  3. fundamenty - "Termo Organika Termonium fundament"
- \*\* proponowana wełna mineralna/szklana w zależności od miejsca zastosowania:
- "Wełna Knauf Insulation w Ecosse Technology"
1. dach skośny - Classic 032; Classic 039; Unifit 035; Unifit 039
  2. strop drewniany - Classic 039; Classic 044
  3. fasada wentylowana - TP 116 ; TP 435 B; TP 425 B ; TPM 135

- \*\*\* proponowane rodzaje pokrycia dachowego (w projekcie przyjęto obciążenie dachówką ceramiczną):
1. "Dachówka ceramiczna Creaton"
  2. "Dachówka cementowa Euronit"
  3. Blacho-dachówka
  4. Blacha płaska, łączona listwowo
- \*\*\*\* kompletny system ociepleń Termo Organika
- \*\*\*\*\* deska elewacyjna Cedral
- \*\*\*\*\* w razie zmiany materiału np. na styropian lub wełnę mineralną grubość ocieplenia dostosować do obowiązujących przepisów

- \* proponowane rodzaje styropianu w zależności od miejsca zastosowania:
1. balkon/podłoga (w tym na gruncie) - "Termo Organika dach - podłoga"
  2. dach / stropodach - "Termo Organika dach - podłoga"
  3. ściany zewnętrzne - "Termo Organika fasada"
  4. fundamenty - "Termo Organika fundament"
- dla budynków o podwyższonej energooszczędności:
1. balkon/podłoga (w tym na gruncie) "Termo Organika Termonium dach - podłoga"
  2. ściany zewnętrzne - "Termo Organika Termonium Plus fasada"
  3. fundamenty - "Termo Organika Termonium fundament"
- \*\* proponowana wełna mineralna/szklana w zależności od miejsca zastosowania:
- "Wełna Knauf Insulation w Ecosse Technology"
1. dach skośny - Classic 032; Classic 039; Unifit 035; Unifit 039
  2. strop drewniany - Classic 039; Classic 044
  3. fasada wentylowana - TP 116 ; TP 435 B; TP 425 B ; TPM 135

- \*\*\*\* proponowane rodzaje pokrycia dachowego (w projekcie przyjęto obciążenie dachówką ceramiczną):
1. "Dachówka ceramiczna Creaton"
  2. "Dachówka cementowa Euronit"
  3. Blacho-dachówka
  4. Blacha płaska, łączona listwowo
- \*\*\*\* kompletny system ociepleń Termo Organika
- \*\*\*\*\* deska elewacyjna Cedral
- \*\*\*\*\* w razie zmiany materiału np. na styropian lub wełnę mineralną grubość ocieplenia dostosować do obowiązujących przepisów



- W STREFIE POZA SCHODAMI**
- 2,0 posadzka - parkiet / terakota
  - 5,0 szlichta zbr. siatka #3 co 15 cm
  - 1x folia PE 0,2 mm
  - 5,0 styropian +
  - 24,0 strop termal
  - 10,0 styropian \*
  - tylnik cienkowarstwowy \*\*\*\*
- W STREFIE SCHODÓW**
- 2,0 posadzka
  - 5,0 szlichta z gładzi
  - 5,0 styropian \*
  - 24,0 płyta żelbetowa
  - 10,0 styropian \*
  - tylnik cienkowarstwowy \*\*\*\*

- folia kubelkowa
- izol. przeciwwilgociowa - prepar. nufollex 2x
- zaprawa klejowa na siatce winyl. \*\*\*\* 2x
- 12,0 styropian \*
- 24,0 ściana z bloczków betonowych gr. 24 cm na zapr. cement.
- izol. przeciwwilgociowa - prepar. nufollex 2x

- ława fundamentowa h= 40 cm + podkład chudobetonowy 10cm
- 2,0 posadzka - terakota
- 10,0 płyta żelbetowa B15 zbr. siatkami #4 co 15 cm
- folia PE 0,2 mm x 3
- 15,0 podkład chudobetonowy
- piasek do gr. gruntu rodzimego

- ława fundamentowa h= 40 cm + podkład chudobetonowy 10cm
- stopa fundamentowa skupa h= 40 cm + podkład chudobetonowy 10cm
- ława fundamentowa h= 40 cm + podkład chudobetonowy 10cm

- folia kubelkowa
- izol. przeciwwilgociowa - prepar. nufollex 2x
- zaprawa klejowa na siatce winyl. \*\*\*\* 2x
- 12,0 styropian \*
- 24,0 ściana z bloczków betonowych gr. 24 cm na zapr. cement.
- izol. przeciwwilgociowa - prepar. nufollex 2x

\* proponowane rodzaje styropianu w zależności od miejsca zastosowania:

1. balkon/podłoga (w tym na gruncie) - "Termo Organika dach - podłoga"
2. dach / stropodach - "Termo Organika dach - podłoga"
3. ściany zewnętrzne - "Termo Organika fasada"
4. fundamenty - "Termo Organika fundament"

\*\*\* proponowane rodzaje pokrycia dachowego (w projekcie przyjęto obciążenie dachówką ceramiczną):

1. "Dachówka ceramiczna Creator"
2. "Dachówka cementowa Euronit"
3. Blacha-dachówka
4. Blacha płaska, łączona listwowo

\*\*\*\* kompletny system ociepleń Termo Organika

\*\*\*\*\* deska elewacyjna Cedral

\*\*\*\*\* w razie zmiany materiału np. na styropian lub wełnę mineralną grubość ocieplenia dostosować do obowiązujących przepisów

\*\* proponowana wełna mineralna/szklana w zależności od miejsca zastosowania:

"Wełna Knauf Insulation w Ecosse Technology"

1. dach skośny - Classic 032; Classic 039; Unifit 035; Unifit 039
2. strop drewniany - Classic 039; Classic 044
3. fasada wentylowana - TP 116; TP 435 B; TP 425 B; TPM 135



elewacja frontowa :



elewacja tylna ( ogrodowa ) :



elewacja boczna :



elewacja boczna: