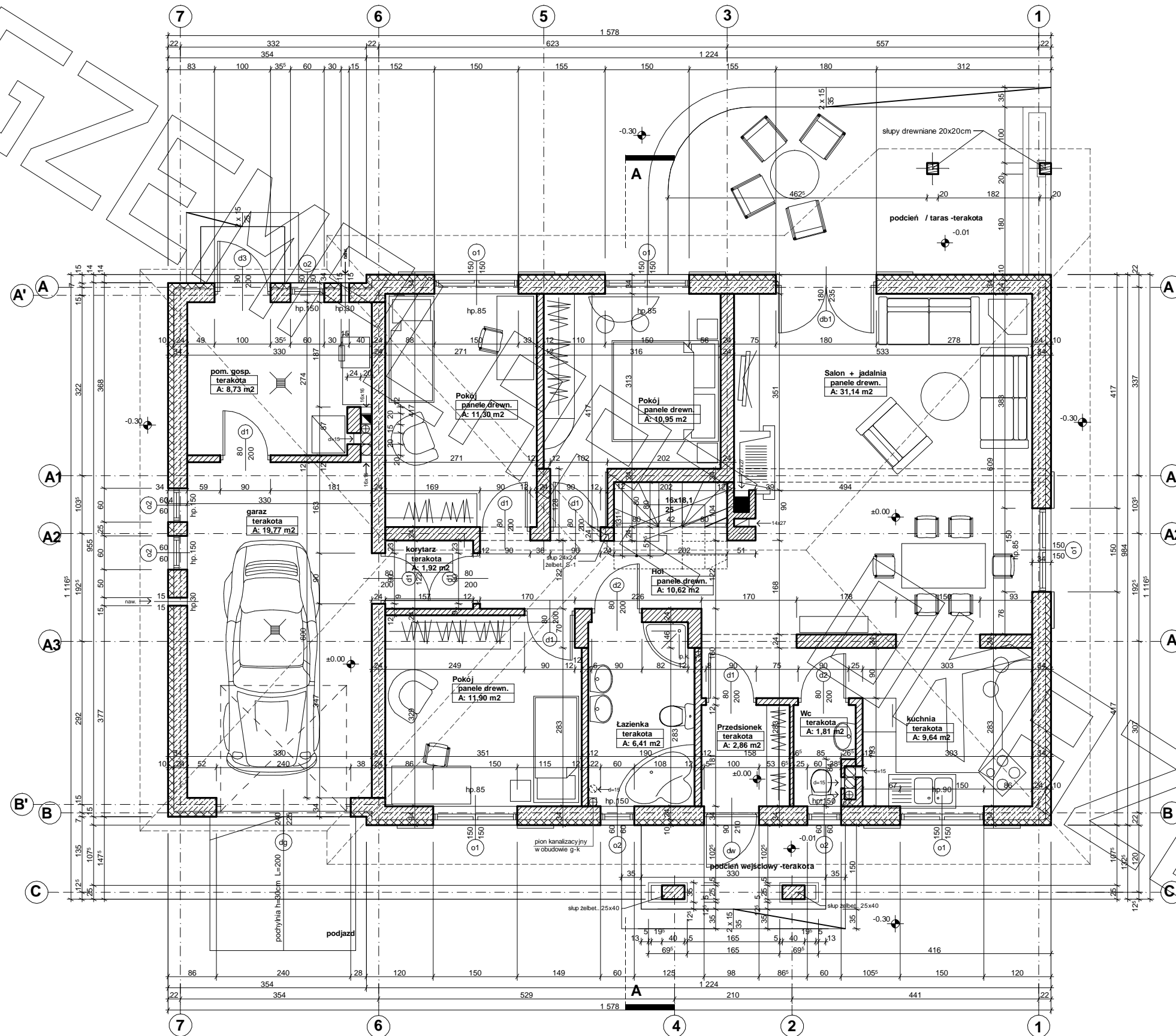
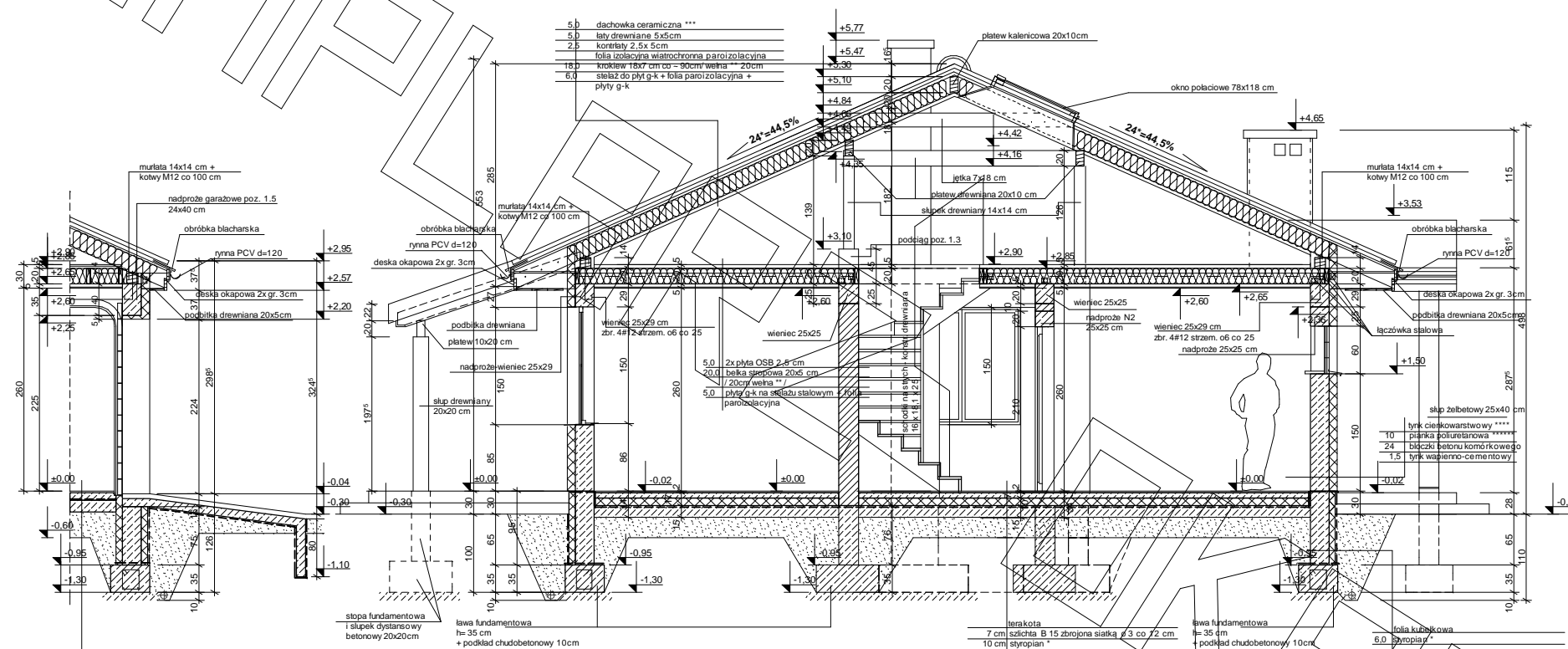


RZUT PARTERU





Przekrój przez wrota garażowe

Przekrój A-A

2.0	posadzka - terakota
10.0	plyta żelbetonowa B20 zbr. siatkami #3 co 15 cm
	folia PE 0,2 mm x 3
15.0	podkład chudobetonowy
	piasek do gł. gruntu rodzimego

* proponowane rodzaje styropianu w zależności od miejsca zastosowania:

1. balkon/podłoga (w tym na gruncie) - "Termo Organika dach - podłoga"
 2. dach / stropodach - "Termo Organika dach - podłoga"
 3. ściany zewnętrzne - "Termo Organika fasada"
 4. fundamenty - "Termo Organika fundament"
- dla budynków o podwyższonej energooszczędności:
1. balkon/podłoga (w tym na gruncie) "Termo Organika Termonium dach - podłoga"
 2. ściany zewnętrzne - "Termo Organika Termonium Plus fasada"
 3. fundamenty - "Termo Organika Termonium fundament"

- ** proponowana wełna mineralna/szklana w zależności od miejsca zastosowania:
- "Wełna Knauf Insulation w Ecosse Technology"
1. dach skośny - Classic 032; Classic 039; Unifit 035
 2. strop drewniany - Classic 039; Classic 044
 3. fasada wentylowana - TP 116; TP 435 B; TP 425 B; TPM 135

*** proponowane rodzaje pokrycia dachowego (w projekcie przyjęto obciążenie dachówką ceramiczną):

1. Dachówka ceramiczna Creatorit
2. Dachówka cementowa Euronit
3. Blacho-dachówka
4. Blacha płaska, łączona listwowo

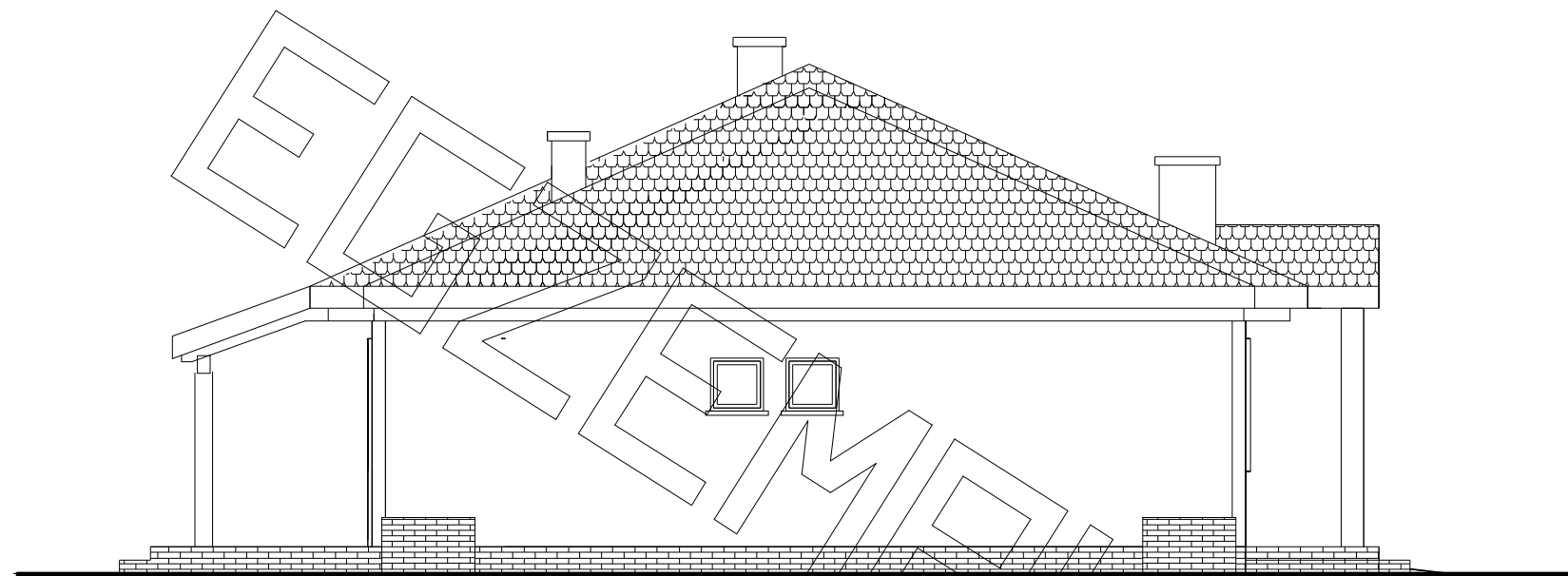
**** kompletny system ociepleń Termo Organika

***** deska elewacyjna Cedral

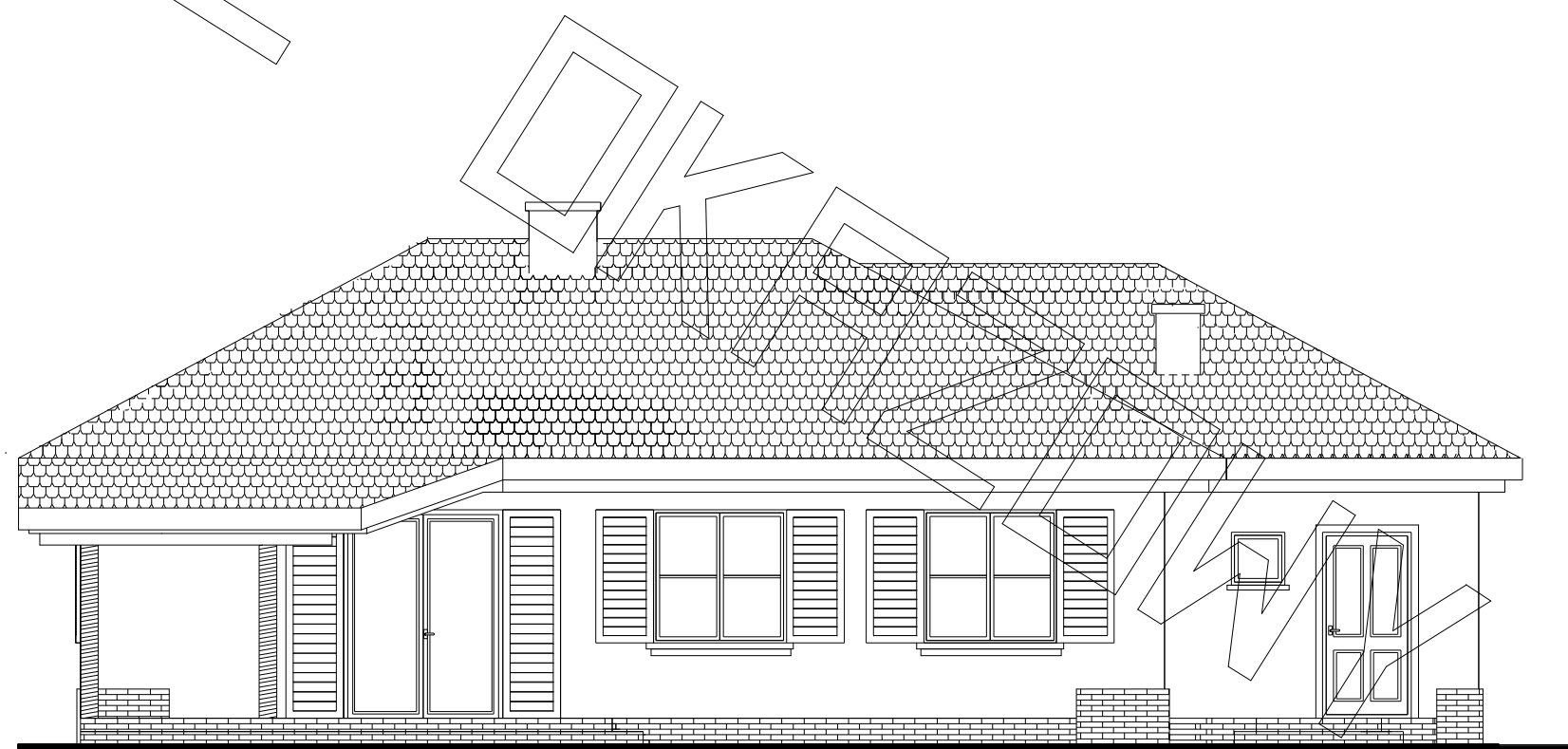
***** w razie zmiany materiału np. na styropian lub wełnę mineralną grubość ocieplenia dostosować do obowiązujących przepisów

7 cm	szlachta B 15 zbrojona siatką #3 co 12 cm
10 cm	styropian
	folia PE 0,2 mm x 3
15 cm	chudy beton B 10
40 cm	piasek zagęszczany warstwami
	grunt rodzimy

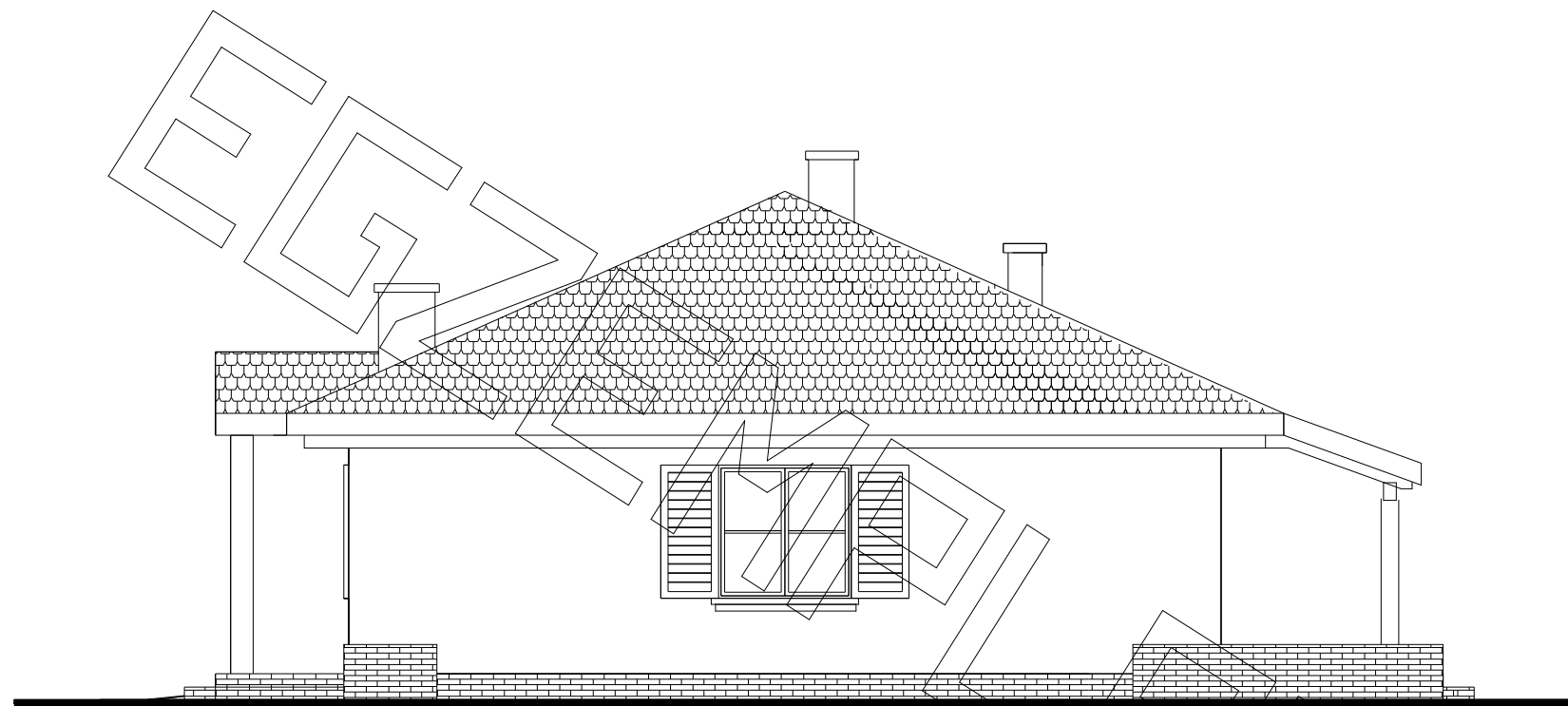
6.0	wełna mineralna
	izol. przeciwwilgociowa - prepar. nufloflex 2x
	izol. przeciwwilgociowa - prepar. nufloflex 2x
	izol. przeciwwilgociowa - prepar. nufloflex 2x
24.0	ściana z bloków betonowych gr. 24 cm
	na zapr. cement.



elewacja boczna :



elewacja ogrodowa :



elewacja boczna :



elewacja frontowa :