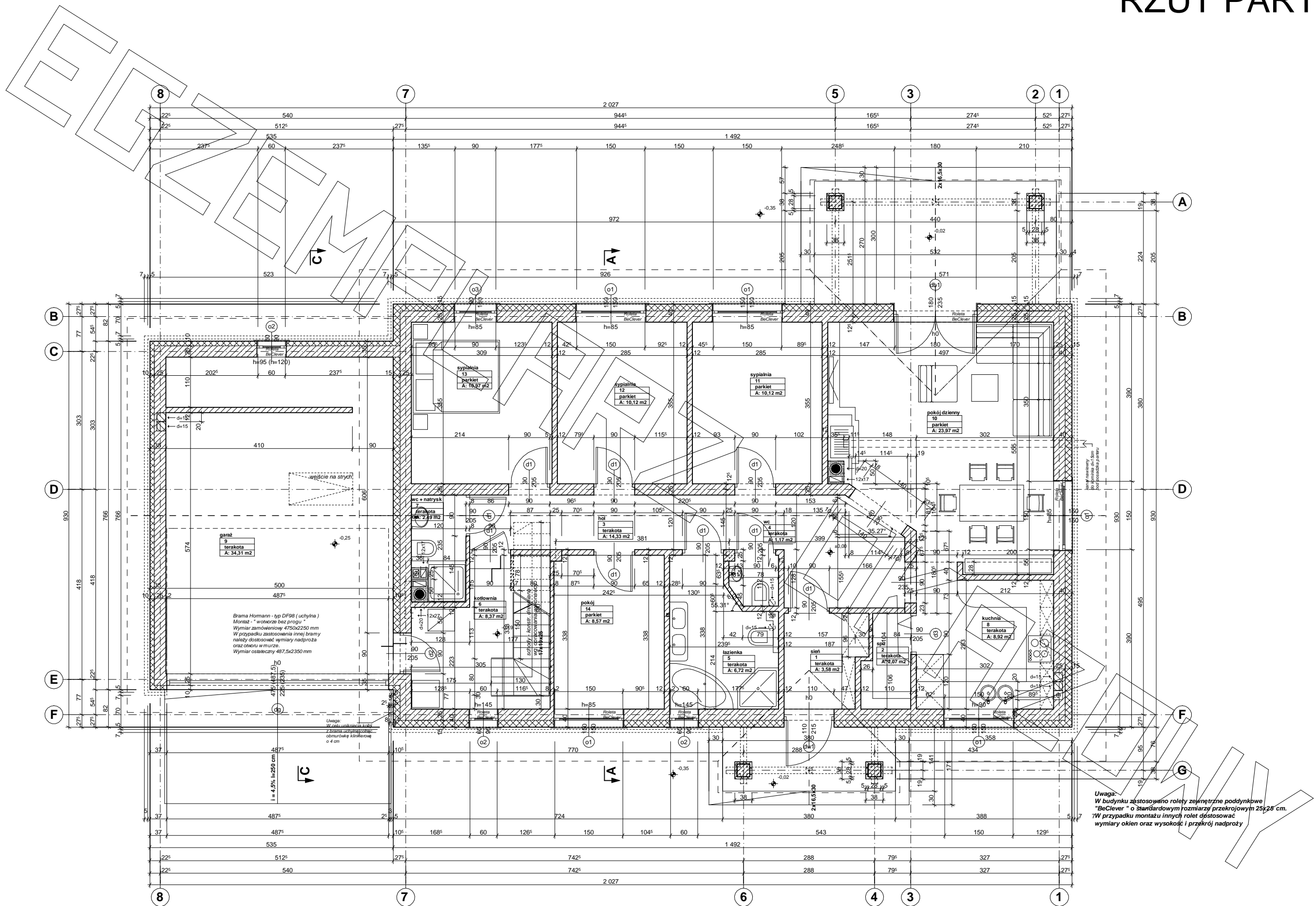
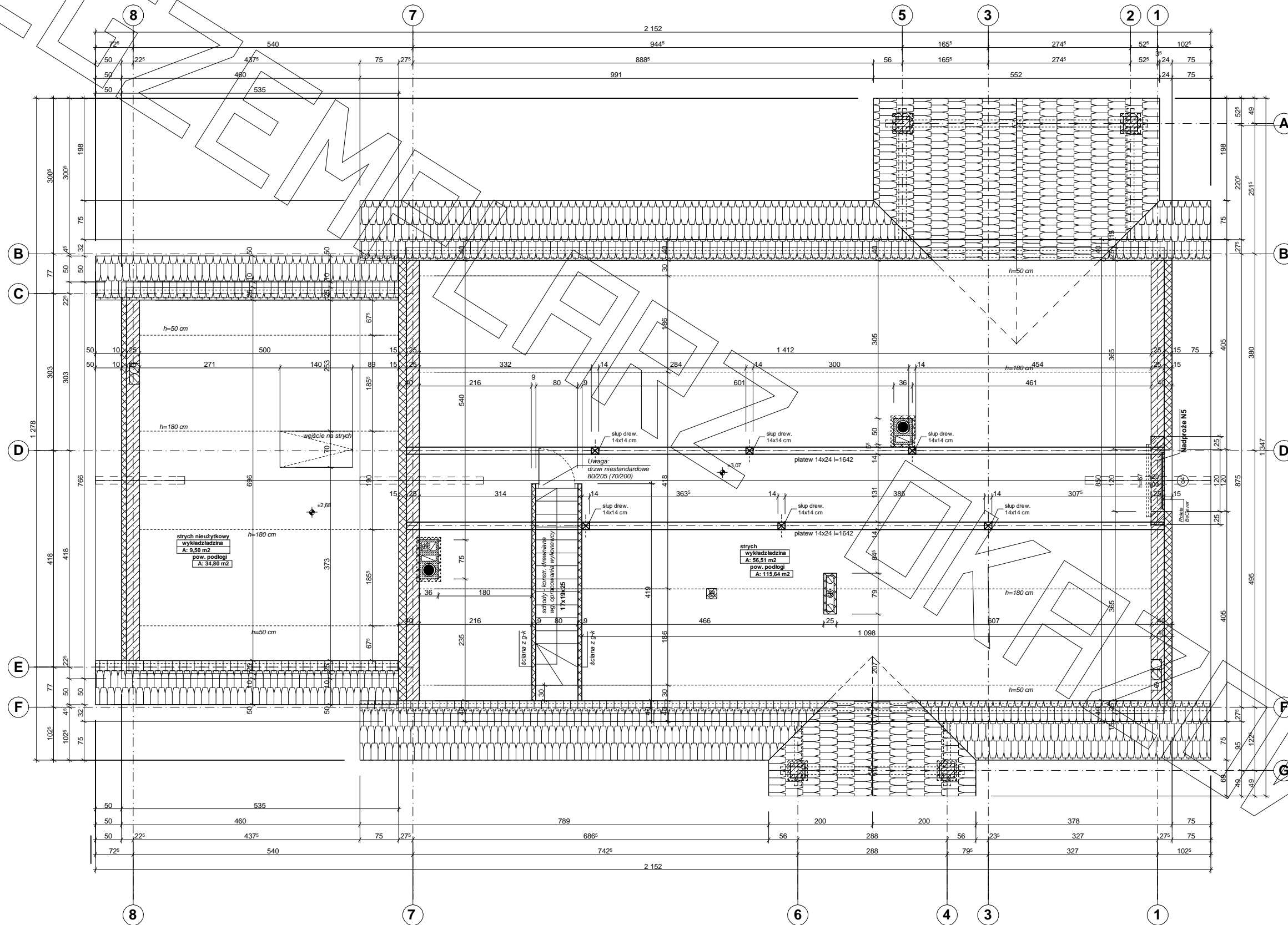


# RZUT PARTERU

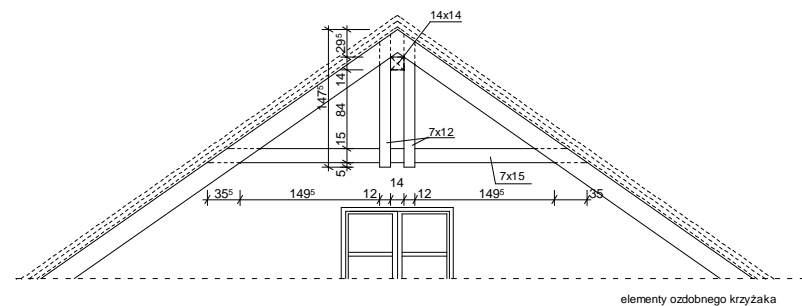


# RZUT STRYCHU

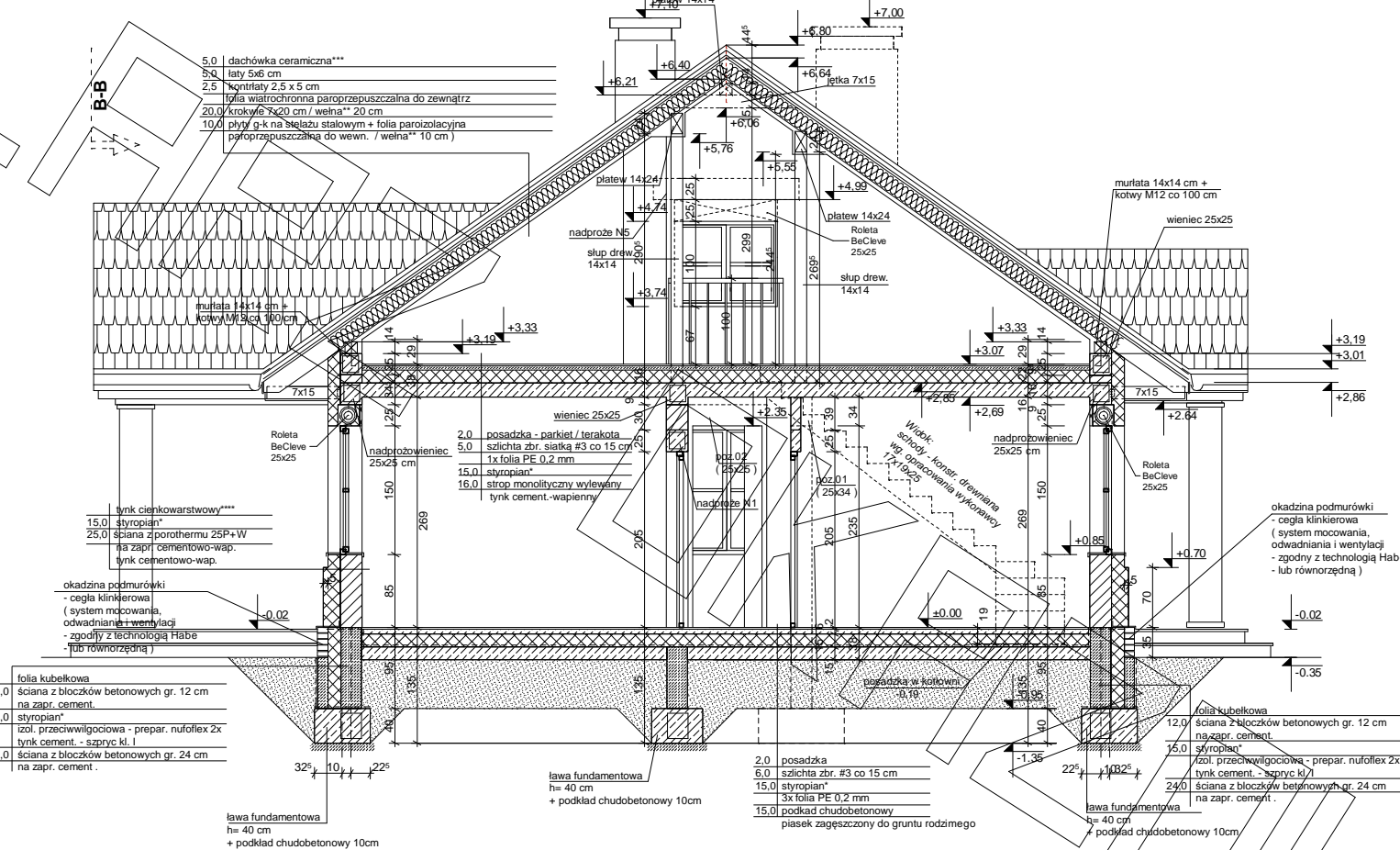
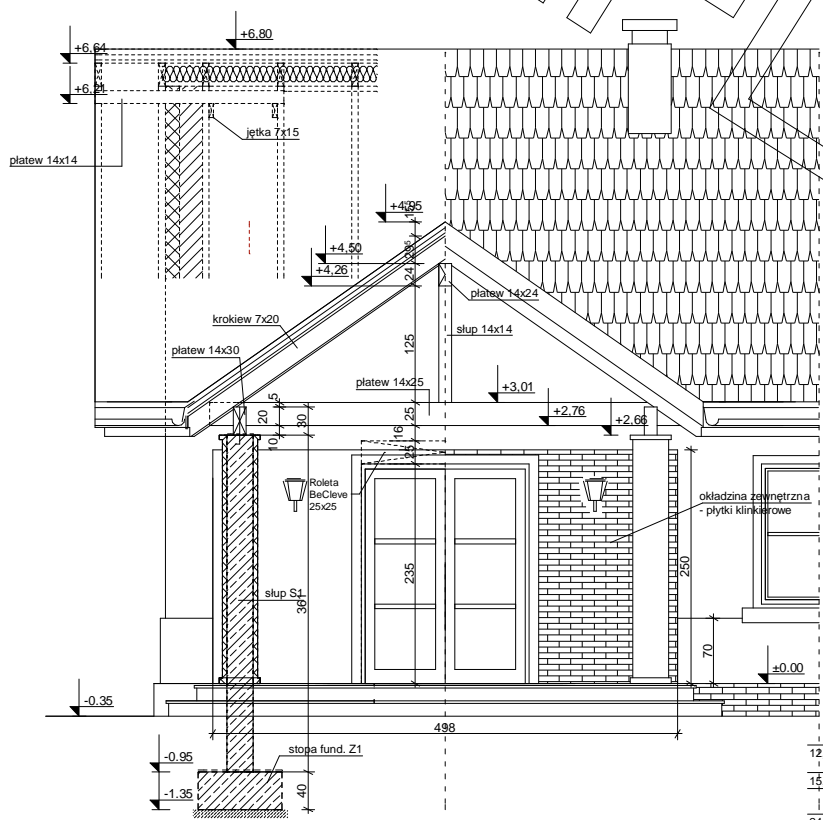


Uwaga:  
 W budynku zastosowano rolety zewnętrzne poddynekowe  
 "BeClever" o standardowym rozmiarze przekrojowym 25x25 cm.  
 W przypadku montażu innych rolet dostosować  
 wymiary okien oraz wysokość i przekrój nadproży

# ORGANIKA



A-A



- 12,0 folia kubełkowa
- ściana z bloczków betonowych gr. 12 cm na zapr. cement.
- 15,0 styropian\*
- izol. przeciwwilgociowa - prepar. nufolflex Zx tynk cement. - szpyc. kl. I
- 24,0 ściana z bloczków betonowych gr. 24 cm na zapr. cement.

- 12,0 folia kubełkowa
- ściana z bloczków betonowych gr. 12 cm na zapr. cement.
- 15,0 styropian\*
- izol. przeciwwilgociowa - prepar. nufolflex Zx tynk cement. - szpyc. kl. I
- 24,0 ściana z bloczków betonowych gr. 24 cm na zapr. cement.

\* proponowane rodzaje styropianu w zależności od miejsca zastosowania:

1. balkon/podłoga (w tym na gruncie) - "Termo Organika dach - podłoga"
2. dach / stropodach - "Termo Organika dach - podłoga"
3. ściany zewnętrzne - "Termo Organika fasada"
4. fundamenty - "Termo Organika fundament"

dla budynków o podwyższonej energooszczędności:

1. balkon/podłoga (w tym na gruncie) "Termo Organika Termonium dach - podłoga"
2. ściany zewnętrzne - "Termo Organika Termonium Plus fasada"
3. fundamenty - "Termo Organika Termonium fundament"

- \*\* proponowana wełna mineralna/szklana w zależności od miejsca zastosowania:
- "Wełna Knauf Insulation w Ecosse Technology"
1. dach skośny - Classic 032; Classic 039; Unifit 035; Unifit 039
  2. strop drewniany - Classic 039; Classic 044
  3. fasada wentylowana - TP 116 ; TP 435 B; TP 425 B ; TPM 135

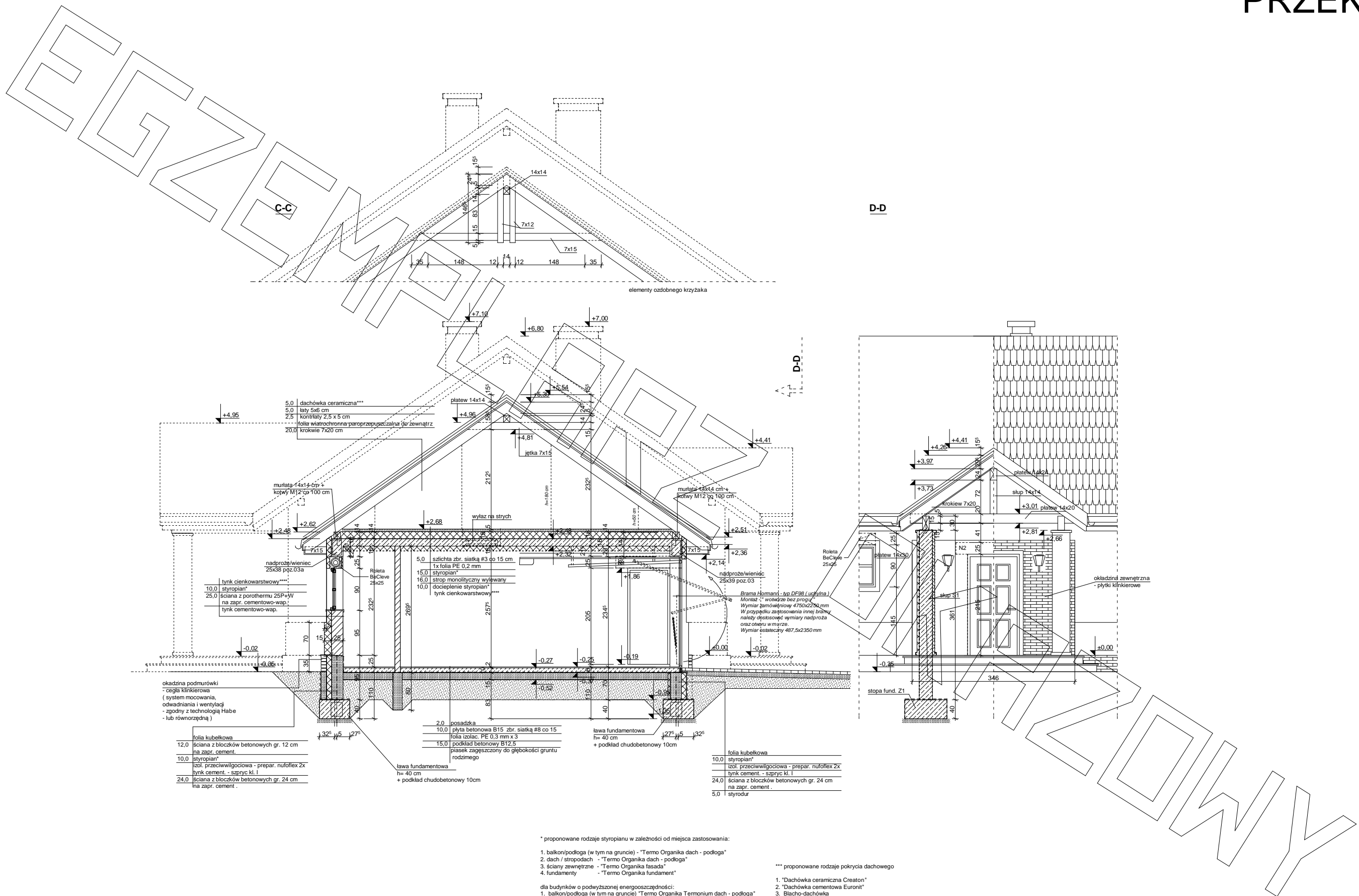
\*\*\* proponowane rodzaje pokrycia dachowego

1. "Dachówka ceramiczna Creator"
2. "Dachówka cementowa Euronit"
3. Blacho-dachówka
4. Blacha płaska, łączona listwowo
5. Gont bitumiczny

\*\*\*\* kompletny system ociepleń Termo Organika

\*\*\*\*\* deska elewacyjna Cedral

\*\*\*\*\* w razie zmiany materiału np. na styropian lub wełnę mineralną grubość ocieplenia dostosować do obowiązujących przepisów



5.0 dachówka ceramiczna\*\*\*  
5.0łaty 5x8 cm  
2.5 koniasty 2,5 x 5 cm  
foliz wiatrochronna paroprzepuszczalna do zewnątrz  
20.0 krokwie 7x20 cm

murłata 14x14 cm + kotwy M12 co 100 cm  
+2.62  
+2.48  
+4.96  
+4.95

10.0 styropian  
25.0 ściana z porothermu 25P+W na zapr. cementowo-wap. tynk cementowo-wap.

okładzina podmurówki - cegła klinkierowa (system mocowania, odwadniania i wentylacji - zgodny z technologią Habe - lub równorzędną)  
12.0 folia kubelkowa ściana z bloczków betonowych gr. 12 cm na zapr. cement.  
10.0 styropian  
izol. przeciwwilgociowa - prepar. nulloflex 2x tynk cement. - szpryc. kl. I  
24.0 ściana z bloczków betonowych gr. 24 cm na zapr. cement.

2.0 posadzka  
10.0 płyta betonowa B15 zbr. siatką #8 co 15  
folia izolac. PE 0,3 mm x 3  
15.0 podkład betonowy B12,5 pasiek zagęszczony do głębokości gruntu rodzimego  
ława fundamentowa h= 40 cm + podkład chudobetonowy 10cm

5.0 szlichta zbr. siatką #3 co 15 cm  
1x folia PE 0,2 mm  
15.0 styropian  
16.0 strop monolityczny wylewany  
10.0 docieplenie styropian tynk cienkowarstwowy

10.0 folia kubelkowa  
10.0 styropian  
izol. przeciwwilgociowa - prepar. nulloflex 2x tynk cement. - szpryc. kl. I  
24.0 ściana z bloczków betonowych gr. 24 cm na zapr. cement.  
5.0 styrodur

\* proponowane rodzaje styropianu w zależności od miejsca zastosowania:  
1. balkon/podłoga (w tym na gruncie) - "Termo Organika dach - podłoga"  
2. dach / stropodach - "Termo Organika dach - podłoga"  
3. ściany zewnętrzne - "Termo Organika fasada"  
4. fundamenty - "Termo Organika fundament"

dla budynków o podwyższonej energooszczędności:  
1. balkon/podłoga (w tym na gruncie) "Termo Organika Termonium dach - podłoga"  
2. ściany zewnętrzne - "Termo Organika Termonium Plus fasada"  
3. fundamenty - "Termo Organika Termonium fundament"

\*\* proponowana wełna mineralna/szklana w zależności od miejsca zastosowania:  
"Wełna Knauf Insulation w Ecosse Technology"  
1. dach skośny - Classic 032; Classic 039; Unifit 035; Unifit 039  
2. strop drewniany - Classic 039; Classic 044  
3. fasada wentylowana - TP 116 ; TP 435 B; TP 425 B ; TPM 135

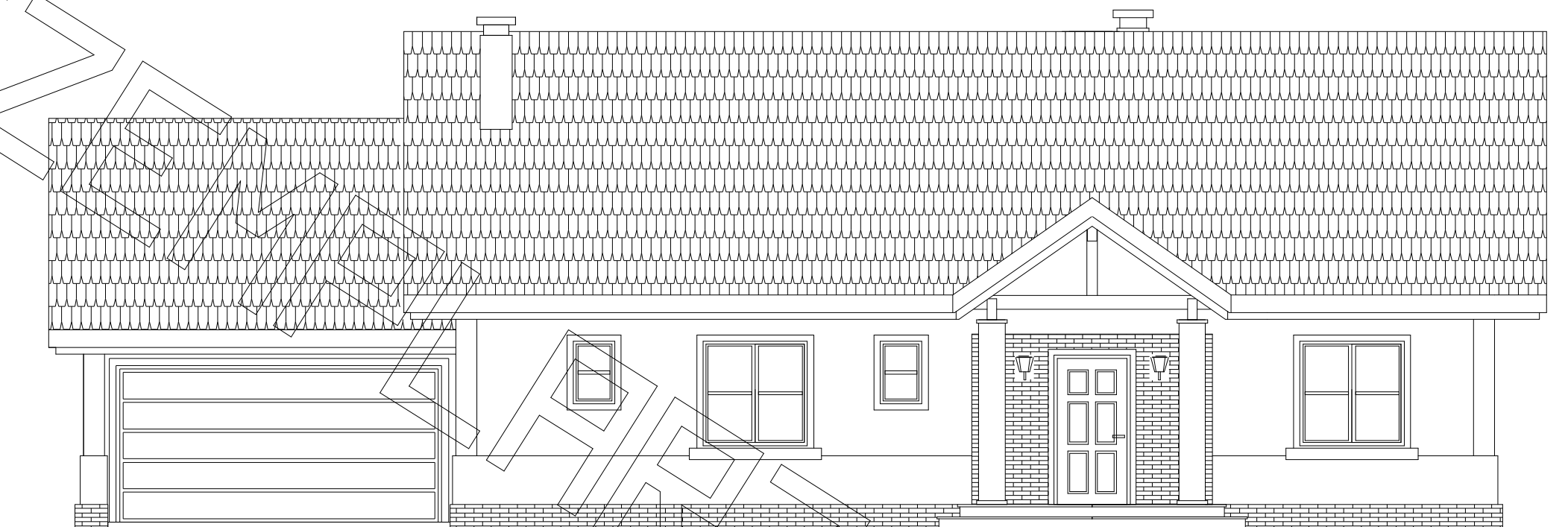
\*\*\* proponowane rodzaje pokrycia dachowego

1. "Dachówka ceramiczna Creaton"  
2. "Dachówka cementowa Euronit"  
3. Blacho-dachówka  
4. Blacha płaska, łączona listwowo  
5. Gont bitumiczny

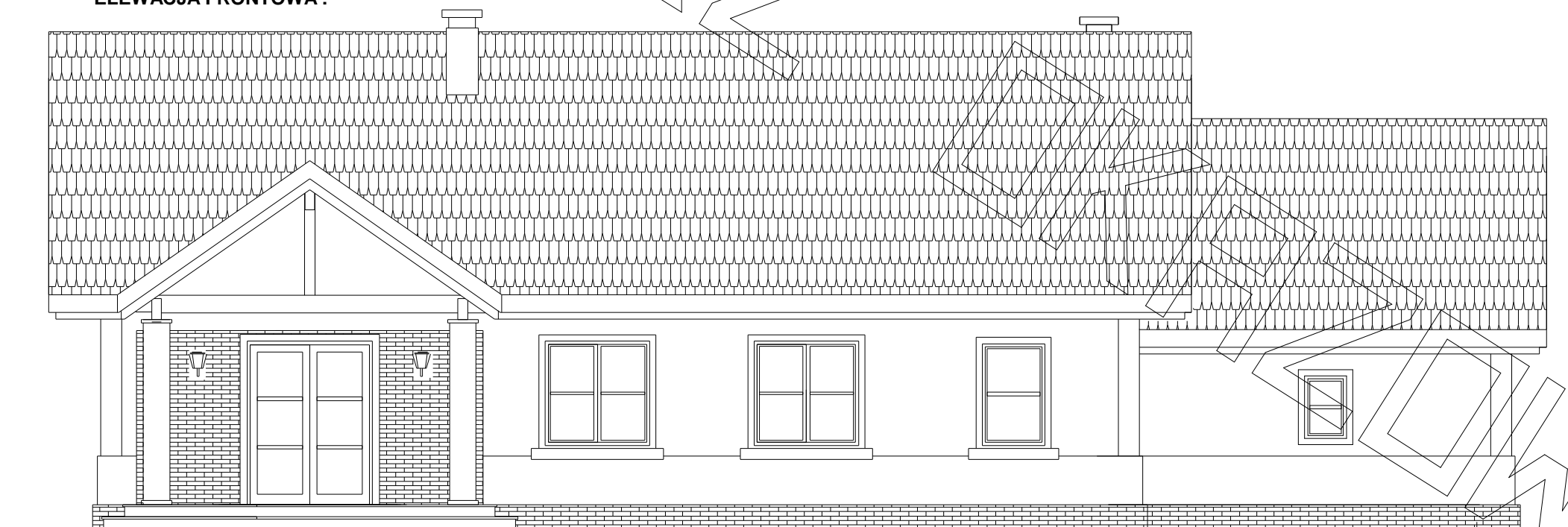
\*\*\*\* kompletny system ociepleń Termo Organika

\*\*\*\*\* deska elewacyjna Cedral

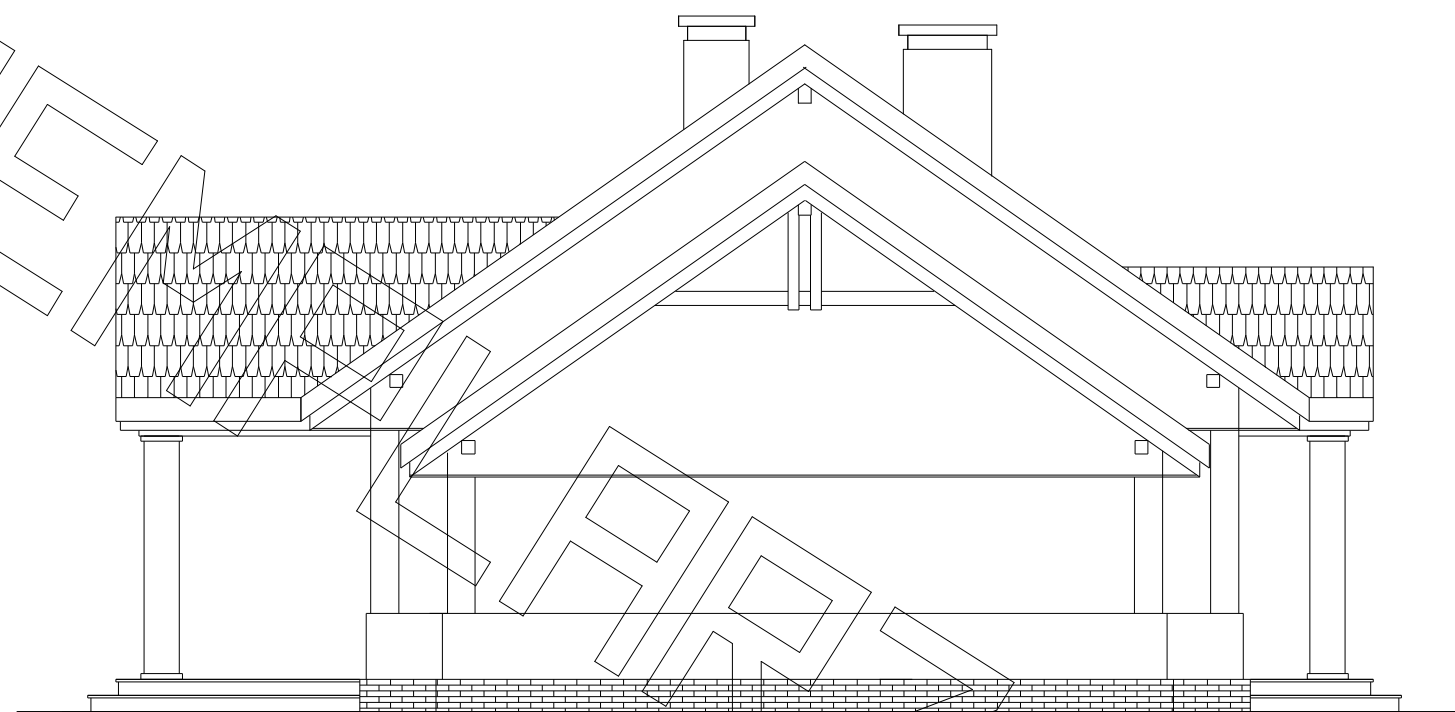
\*\*\*\*\* w razie zmiany materiału np. na styropian lub wełnę mineralną grubość ocieplenia dostosować do obowiązujących przepisów



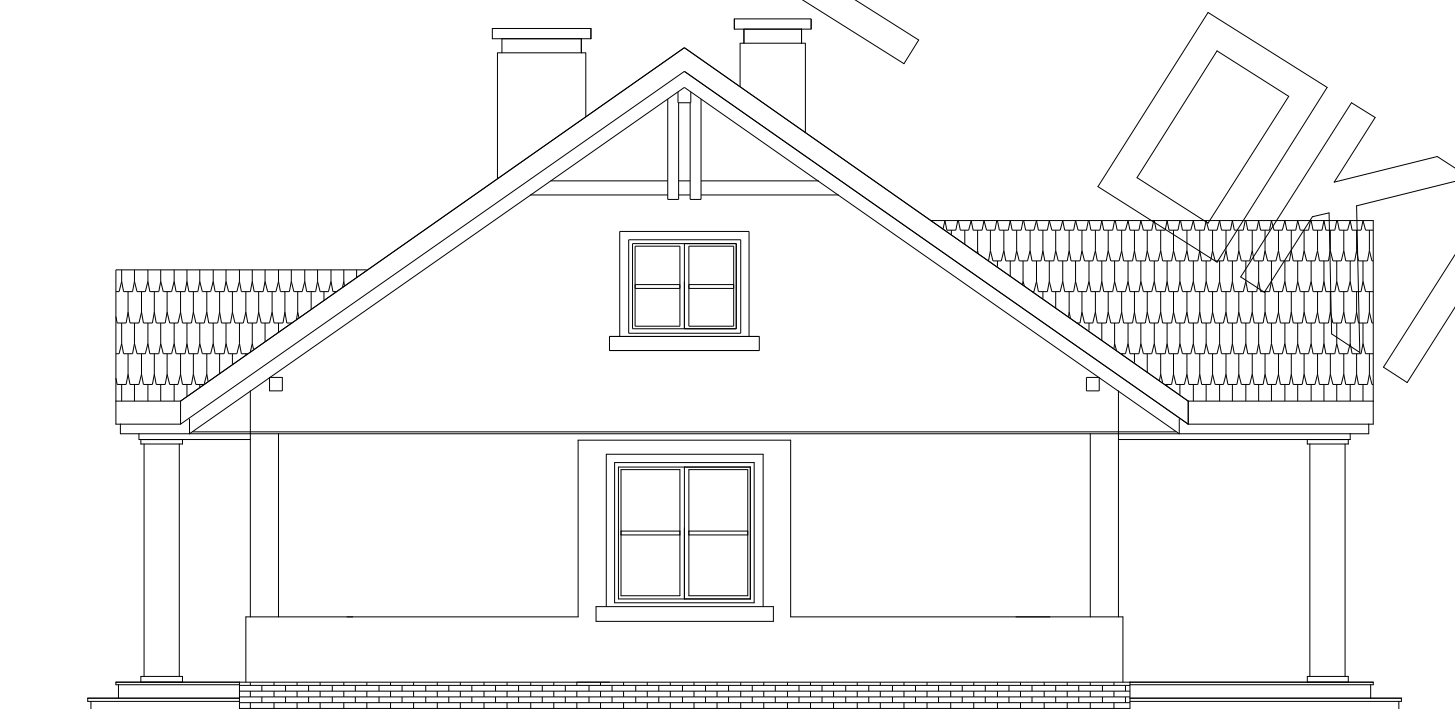
ELEWACJA FRONTOWA :



ELEWACJA TYLNA :



ELEWACJA BOCZNA :



ELEWACJA BOCZNA :