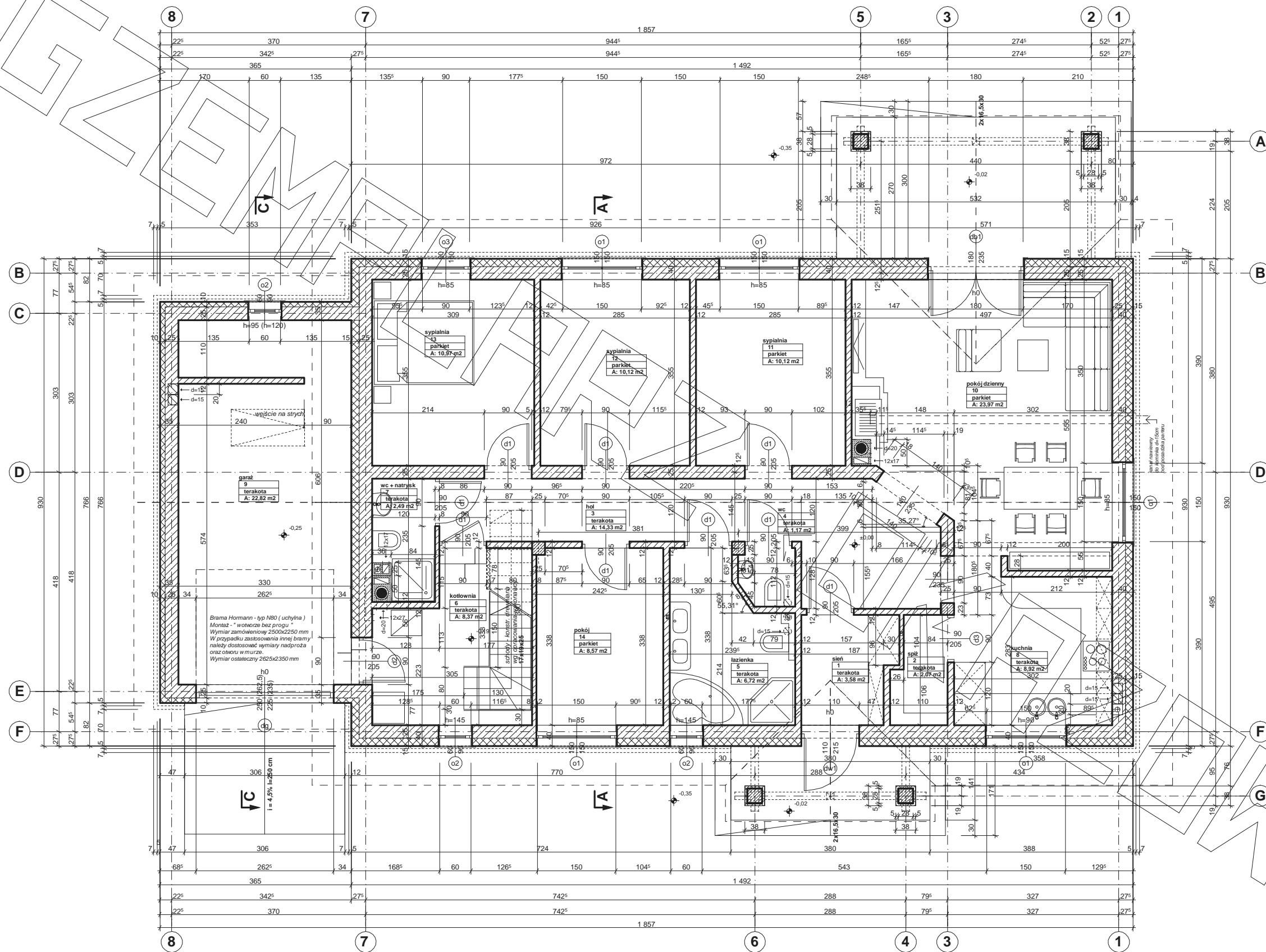
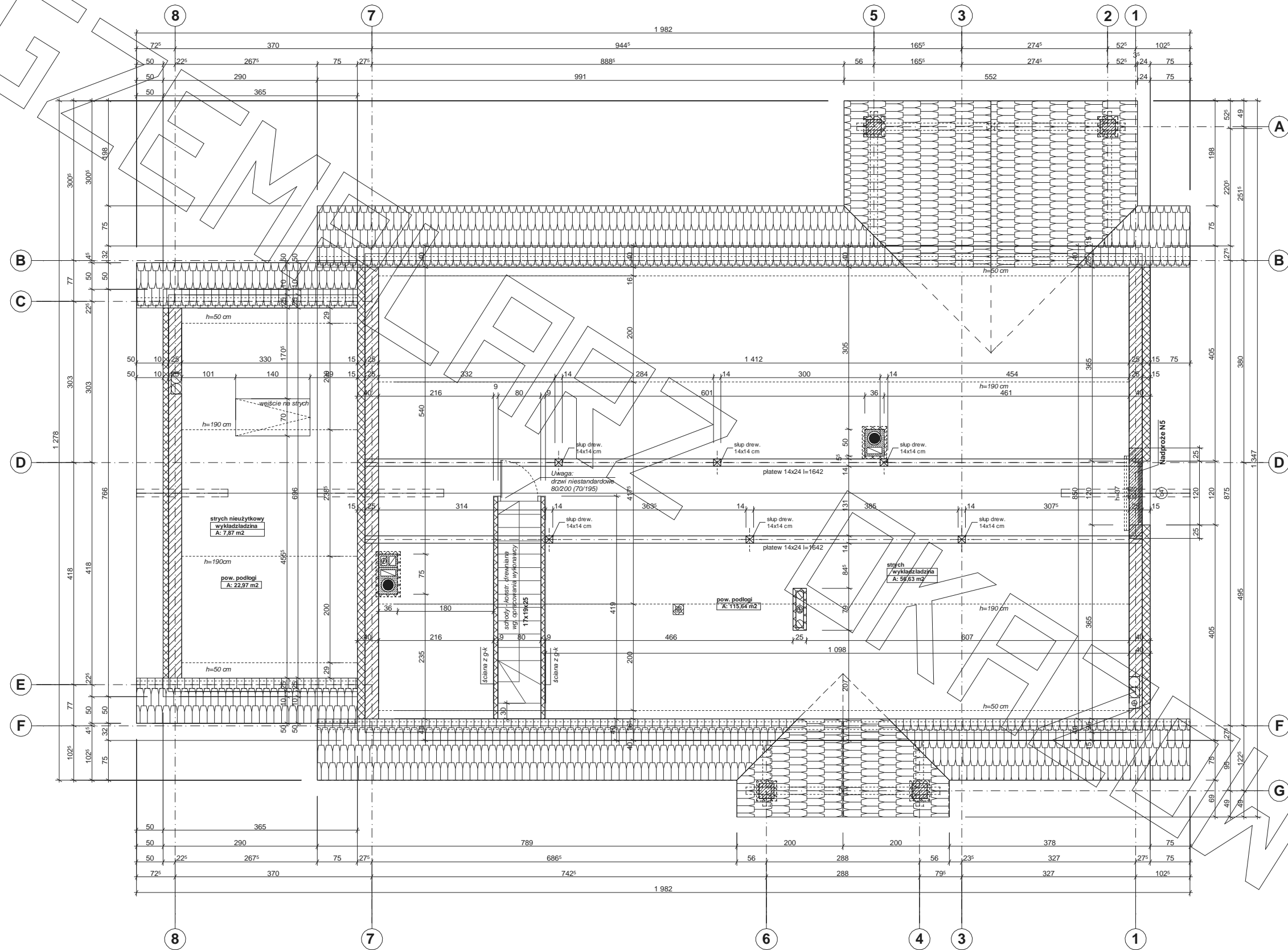


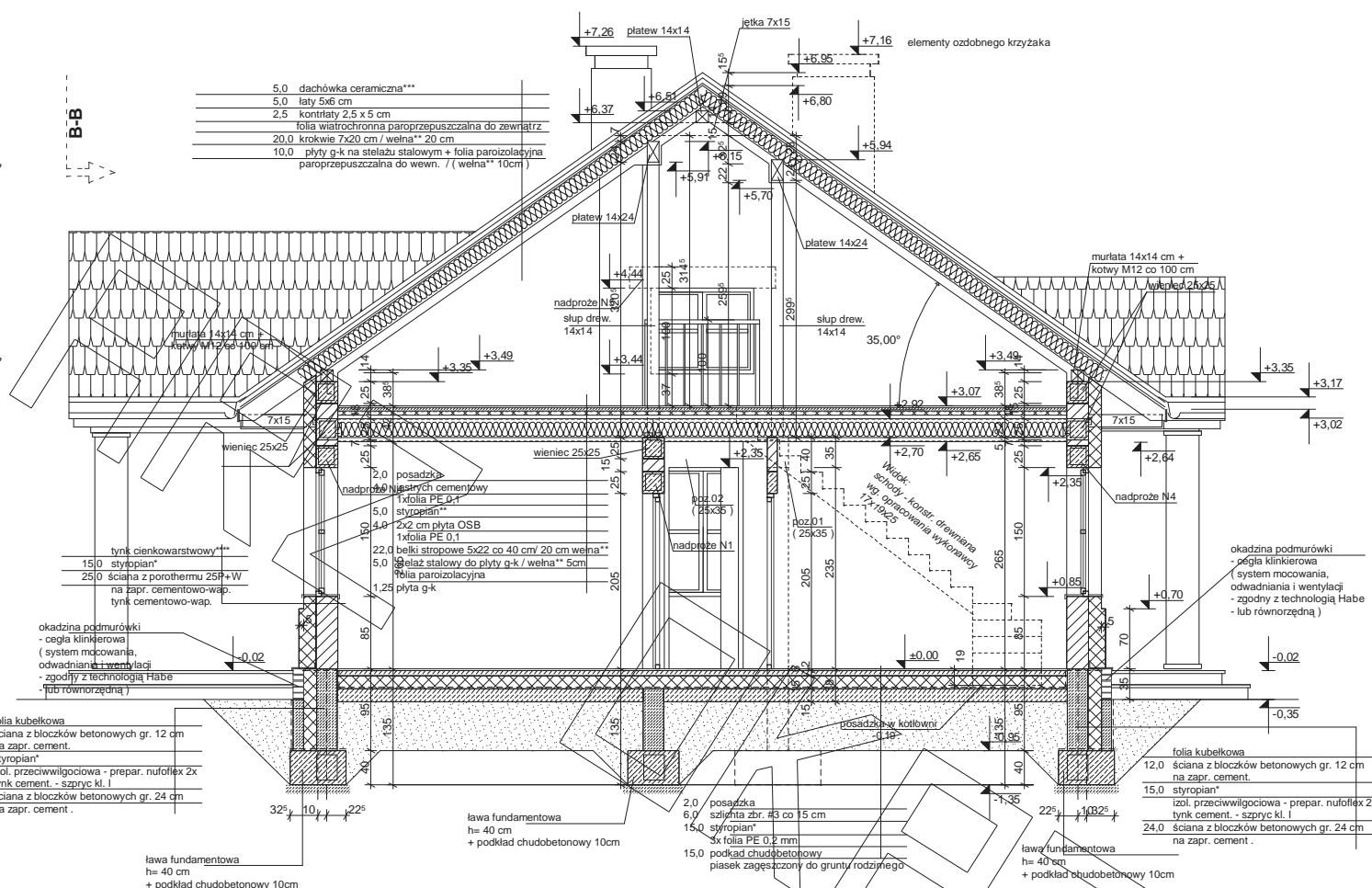
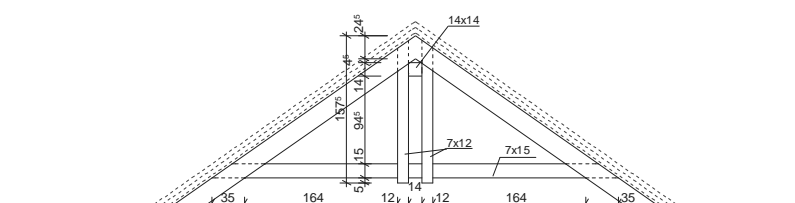
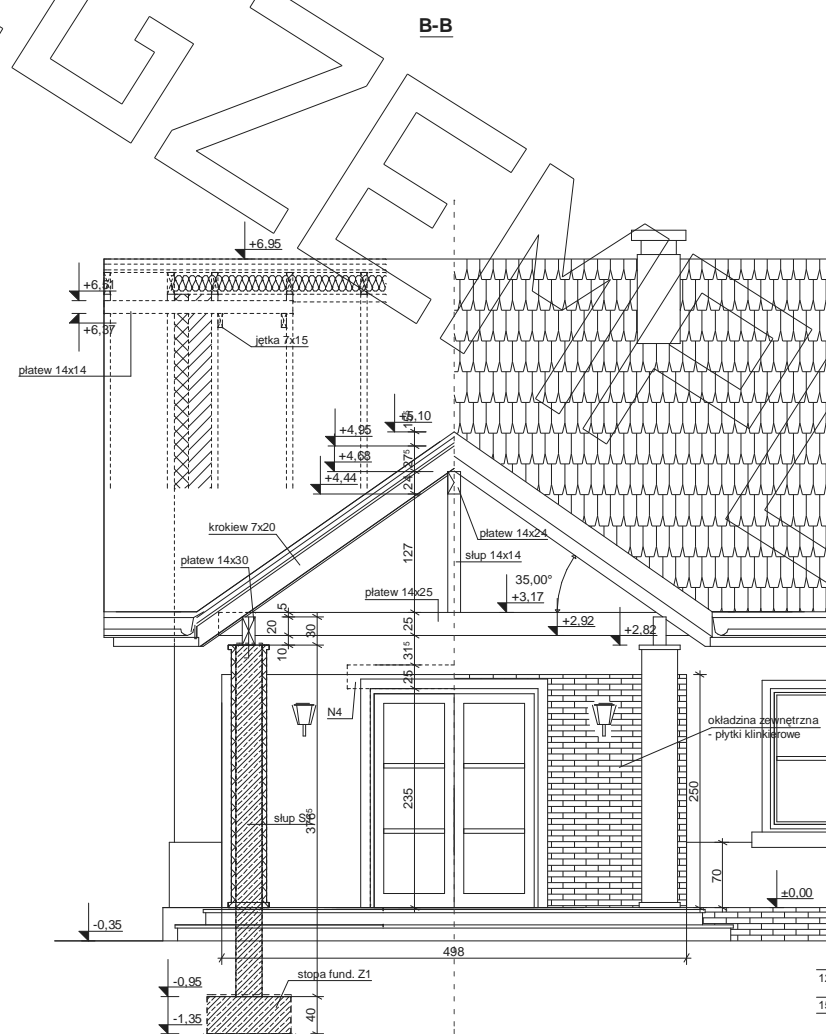
RZUT PARTERU



RZUT STRYCHU



ORGANIKY



5,0 dachówka ceramiczna***
 5,0łaty 5x6 cm
 2,5 kontyrlaty 2,5 x 5 cm
 folia wiatrochronna paroprzepuszczalna do zewnątrz
 20,0 krokwie 7x20 cm / wełna** 20 cm
 10,0 płyty g-k na stelażu stalowym + folia paroizolacyjna paroprzepuszczalna do wewn. / (wełna** 10cm)

folia kubelkowa
 12,0 ściana z bloków betonowych gr. 12 cm na zapr. cement.
 15,0 styropian
 izol. przeciwwilgociowa - prepar. nufoliflex 2x tynk cement. - szpary kl. I
 24,0 ściana z bloków betonowych gr. 24 cm na zapr. cement.

folia kubelkowa
 12,0 ściana z bloków betonowych gr. 12 cm na zapr. cement.
 15,0 styropian
 izol. przeciwwilgociowa - prepar. nufoliflex 2x tynk cement. - szpary kl. I
 24,0 ściana z bloków betonowych gr. 24 cm na zapr. cement.

* proponowane rodzaje styropianu w zależności od miejsca zastosowania:

1. balkon/podłoga (w tym na gruncie) - "Termo Organika dach - podłoga"
2. dach / stropodach - "Termo Organika dach - podłoga"
3. ściany zewnętrzne - "Termo Organika fasada"
4. fundamenty - "Termo Organika fundament"

dla budynków o podwyższonej energoszczędności:

1. balkon/podłoga (w tym na gruncie) "Termo Organika Termonium dach - podłoga"
2. ściany zewnętrzne - "Termo Organika Termonium Plus fasada"
3. fundamenty - "Termo Organika Termonium fundament"

** proponowana wełna mineralna/szklana w zależności od miejsca zastosowania:

"Wełna Knauf Insulation w Ecosse Technology"

1. dach skośny - Classic 032; Classic 039; Unifit 039
2. strop drewniany - Classic 039; Classic 044
3. fasada wentylowana - TP 116 ; TP 435 B; TP 425 B ; TPM 135

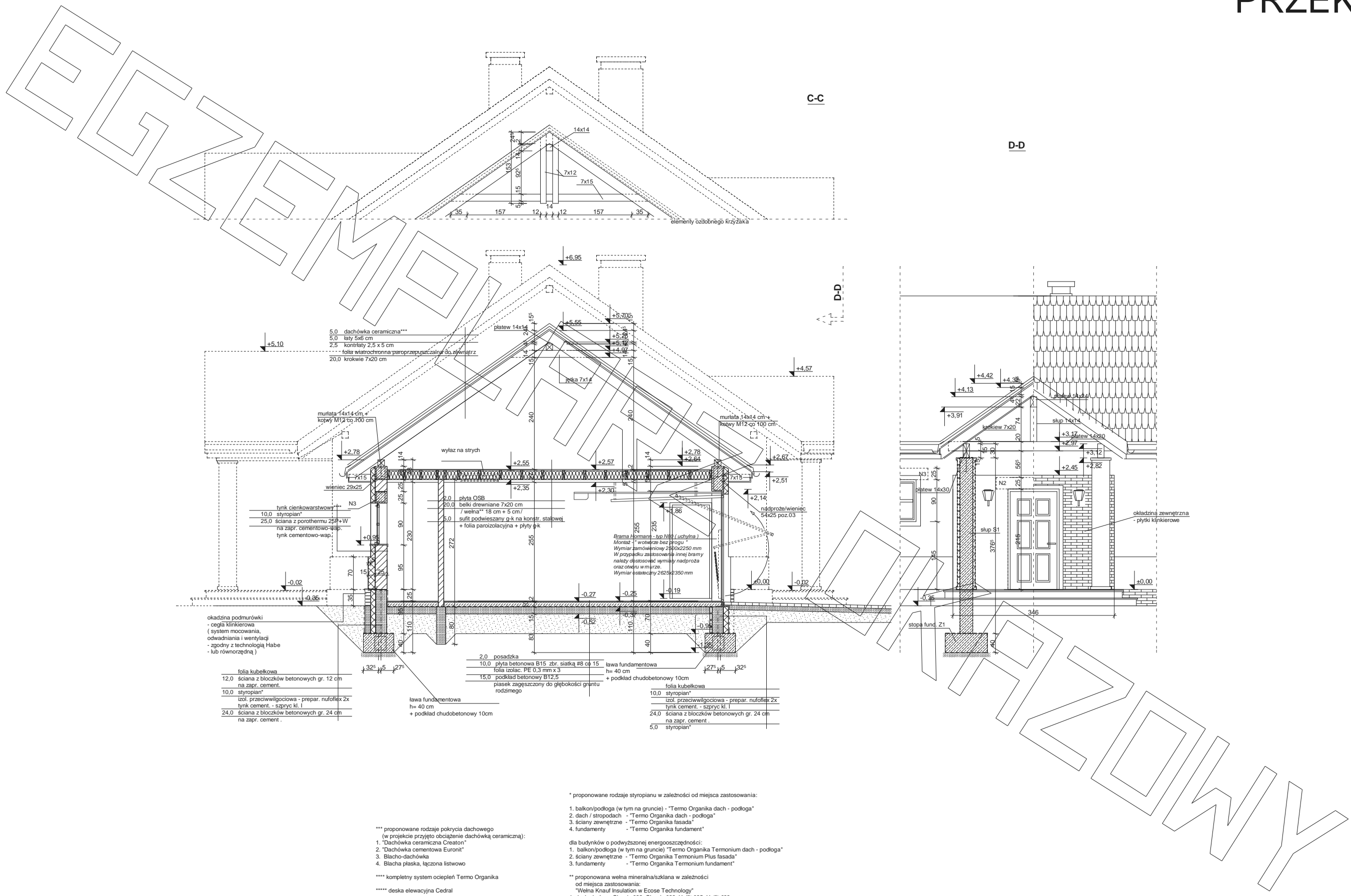
*** proponowane rodzaje pokrycia dachowego (w projekcie przyjęto obciążenie dachówką ceramiczną):

1. "Dachówka ceramiczna Creaston"
2. "Dachówka cementowa Euronit"
3. Blacho-dachówka
4. Blacha płaska, łączona listwami

**** kompletny system ociepleń Termo Organika

***** deska elewacyjna Cedral

***** w razie zmiany materiału np. na styropian lub wełnę mineralną grubość ocieplenia dostosować do obowiązujących przepisów



5,0 dachówka ceramiczna***
 5,0łaty 5x8 cm
 2,5 kontrłaty 2,5 x 5 cm
 folia wiatrochronna paroprzepuszczalna do zewnątrz
 20,0 krokwie 7x20 cm

murlata 14x14 cm +
 kopy M12 co 100 cm

tylnk cienkowarstwowy
 10,0 styropian*
 25,0 ściana z porothermu 2PP+W
 na zapr. cementowo-wap.
 tynk cementowo-wap.

okładzina podmurówki
 - cegła klinkierowa
 (system mocowania,
 odwadniania i wentylacji
 - zgodny z technologią Habe
 lub równorzędna)

folia kubełkowa
 12,0 ściana z bloczków betonowych gr. 12 cm
 na zapr. cement.
 10,0 styropian*
 izol. przeciwwilgociowa - prepar. nufoliflex 2x
 tynk cement. - szprylic kl. I
 24,0 ściana z bloczków betonowych gr. 24 cm
 na zapr. cement.

2,0 posadzka
 10,0 płyta betonowa B15 zbr. siatka #8 co 15
 folia izolac. PE 0,3 mm x 3
 15,0 podkład betonowy B12,5
 pasek zagęszczony do głębokości gruntu
 rodzimego

łaśwa fundamentowa
 h= 40 cm
 + podkład chudobetonowy 10cm

folia kubełkowa
 10,0 styropian*
 izol. przeciwwilgociowa - prepar. nufoliflex 2x
 tynk cement. - szprylic kl. I
 24,0 ściana z bloczków betonowych gr. 24 cm
 na zapr. cement.
 5,0 styropian*

* proponowane rodzaje styropianu w zależności od miejsca zastosowania:
 1. balkon/podłoga (w tym na gruncie) - "Termo Organika dach - podłoga"
 2. dach / stropodach - "Termo Organika dach - podłoga"
 3. ściany zewnętrzne - "Termo Organika fasada"
 4. fundamenty - "Termo Organika fundament"

dla budynków o podwyższonej energooszczędności:
 1. balkon/podłoga (w tym na gruncie) "Termo Organika Termonium dach - podłoga"
 2. ściany zewnętrzne - "Termo Organika Termonium Plus fasada"
 3. fundamenty - "Termo Organika Termonium fundament"

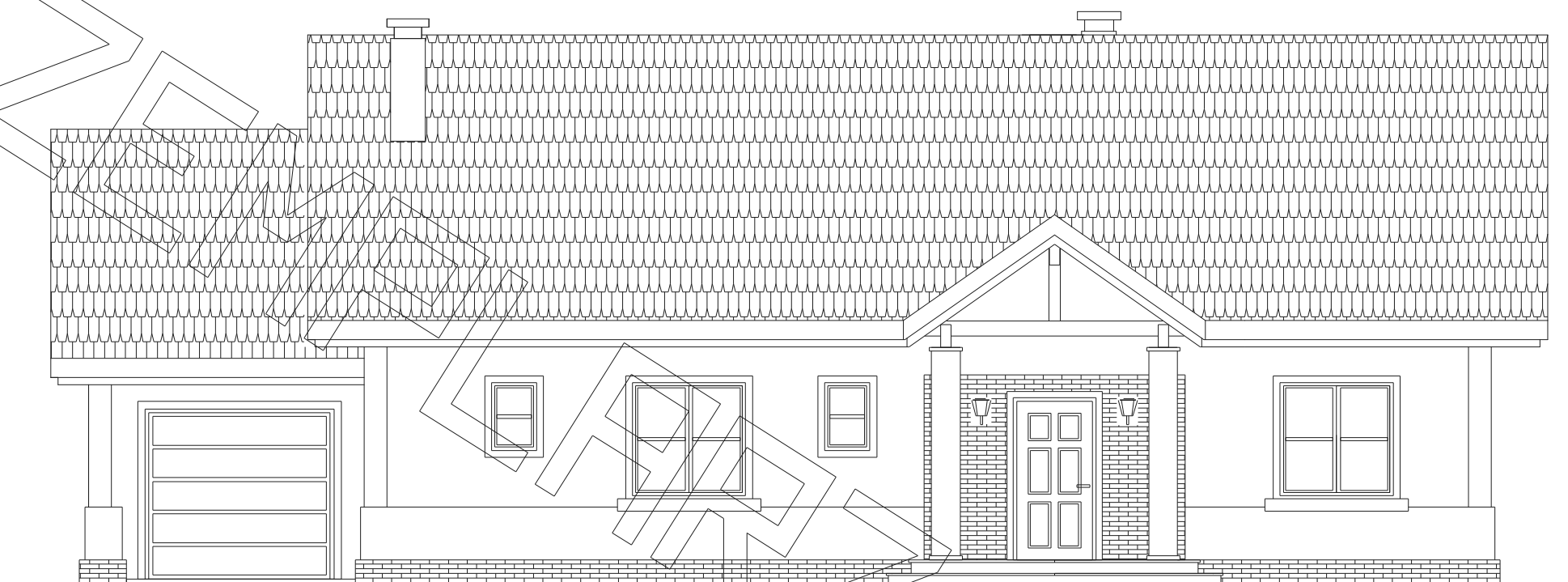
** proponowana wełna mineralna/szklana w zależności od miejsca zastosowania:
 "Wełna Knauf Insulation w Ecosse Technology"
 1. dach skośny - Classic 032; Classic 039; Unifit 035; Unifit 039
 2. strop drewniany - Classic 039; Classic 044
 3. fasada wentylowana - TP 116; TP 435 B; TP 425 B; TPM 135

*** proponowane rodzaje pokrycia dachowego
 (w projekcie przyjęto obciążenie dachówką ceramiczną):
 1. "Dachówka ceramiczna Creaton"
 2. "Dachówka cementowa Euronit"
 3. Blacha dachówka
 4. Blacha płaska, łączona listwami

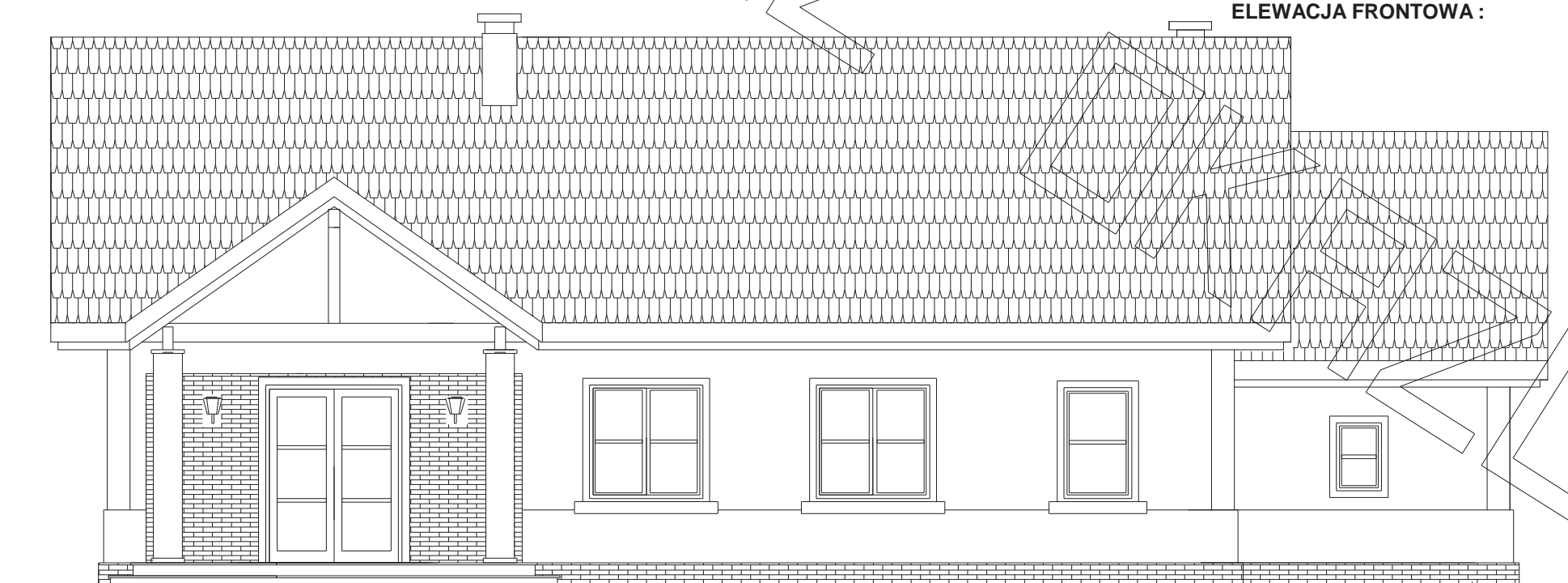
**** kompletny system ociepleń Termo Organika

***** deska elewacyjna Cedral

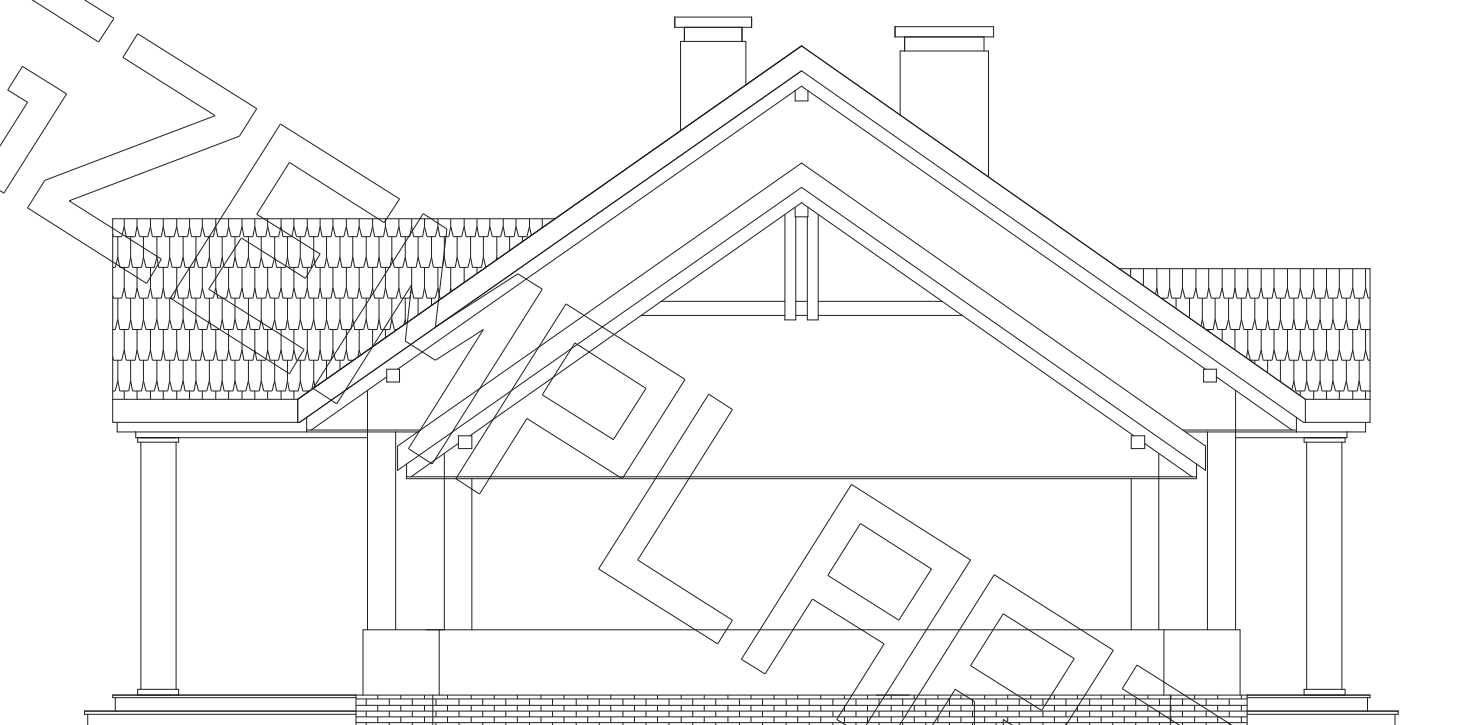
***** w razie zmiany materiału np. na styropian lub wełnę mineralną
 grubość ocieplenia dostosować do obowiązujących przepisów



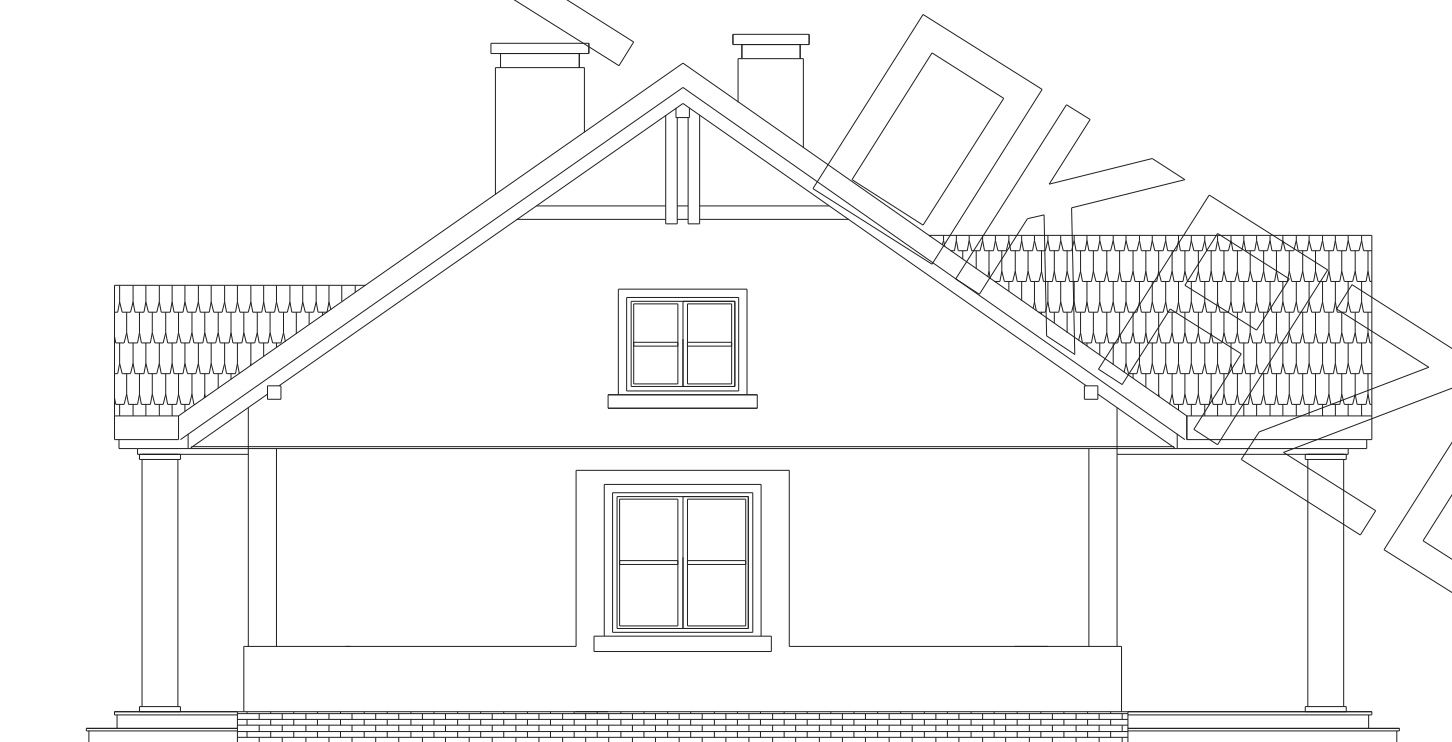
ELEWACJA FRONTOWA :



ELEWACJA TYLNA :



ELEWACJA BOCZNA :



ELEWACJA BOCZNA :