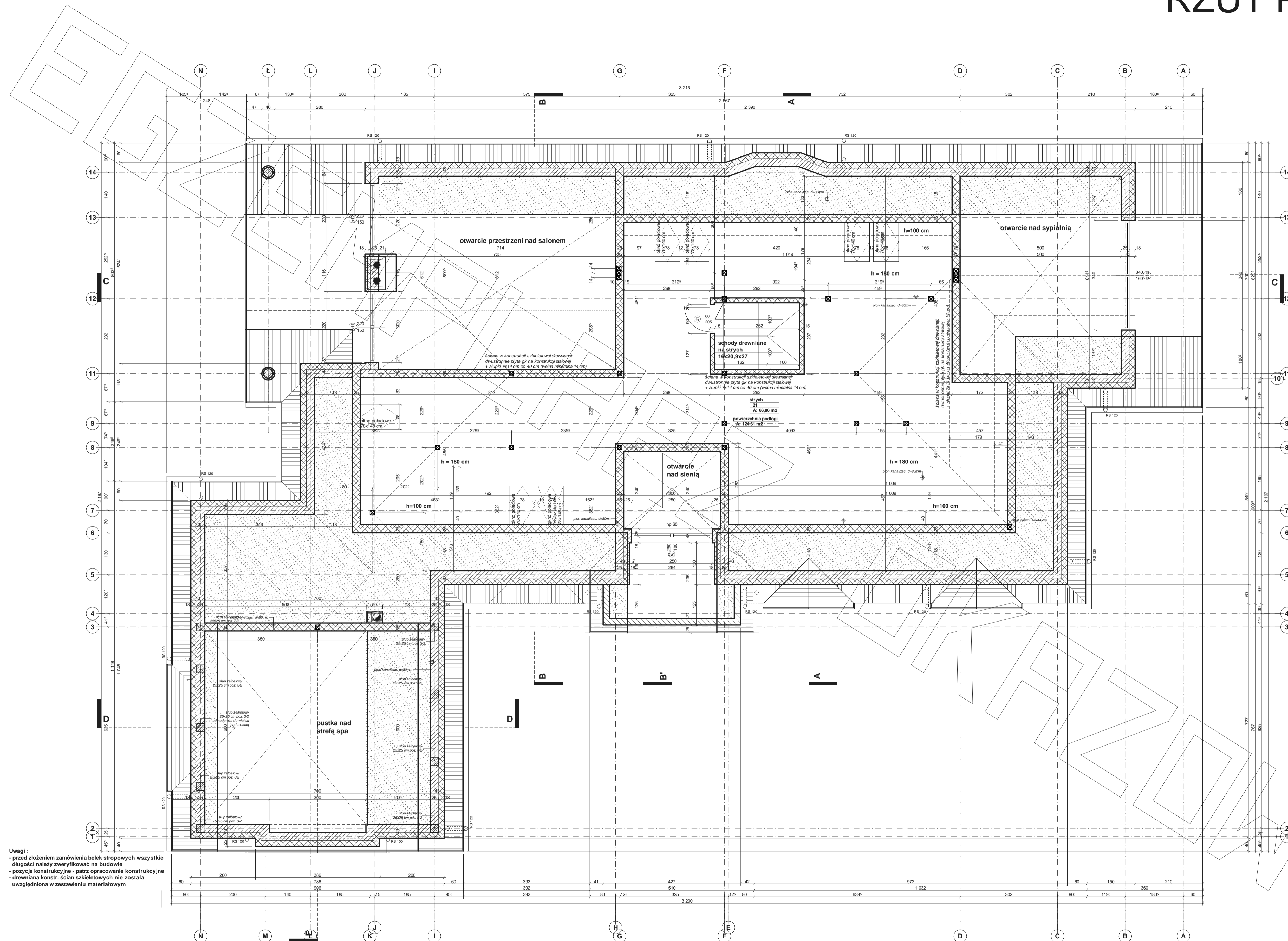
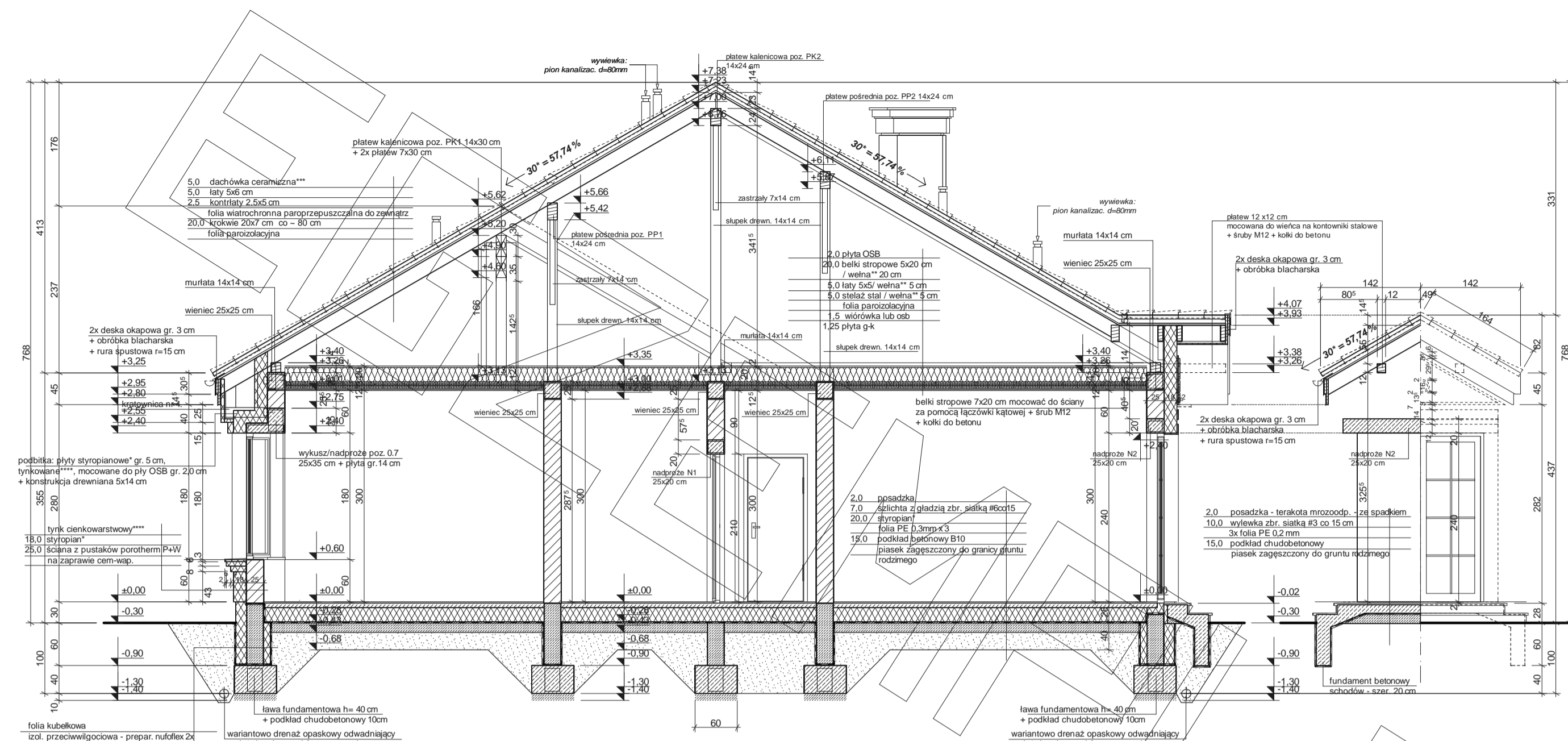




# RZUT PODDASZA



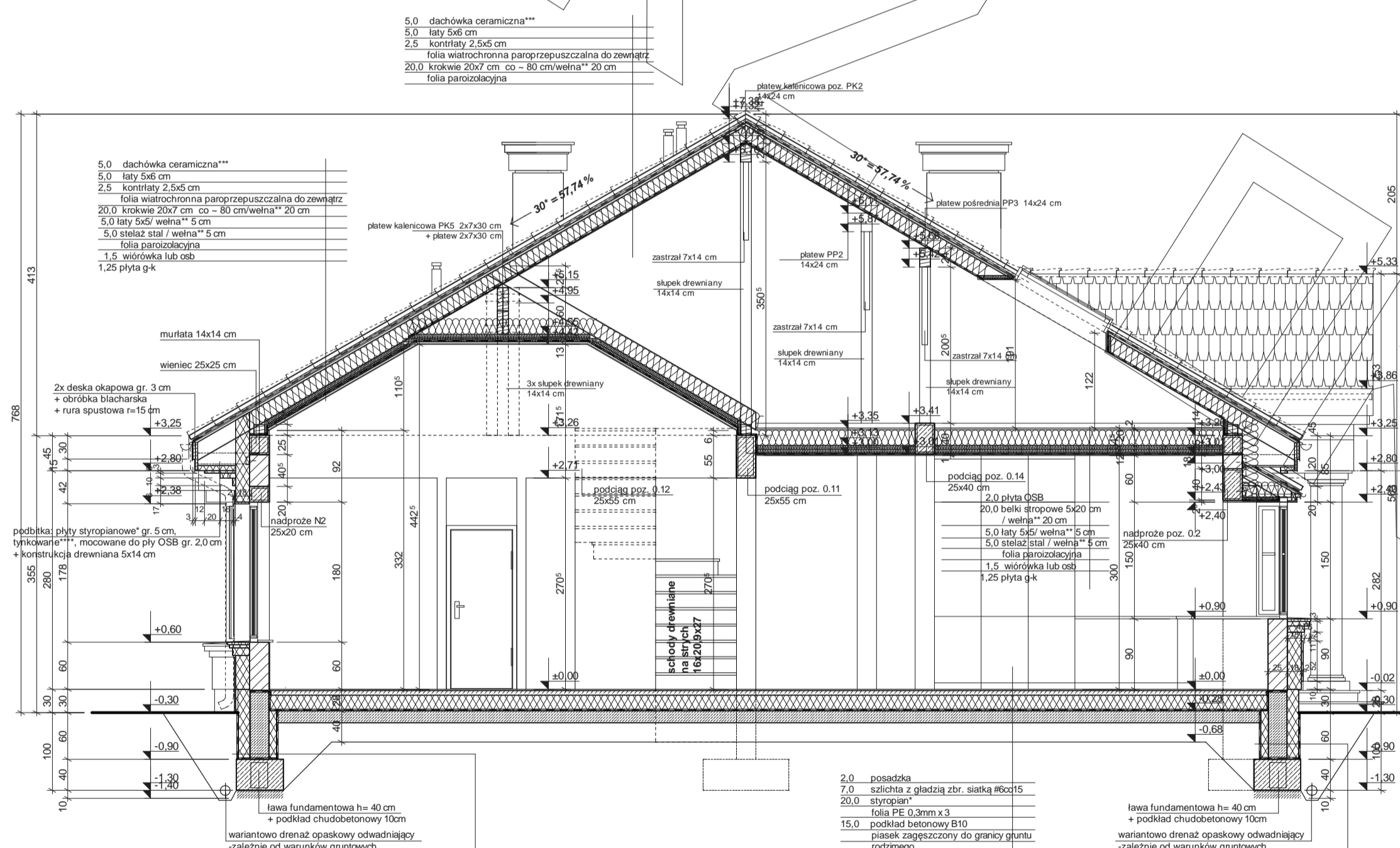
Uwagi :  
- przed złożeniem zamówienia belek stropowych wszystkie długości należy zweryfikować na budowie  
- pozycje konstrukcyjne - patrz opracowanie konstrukcyjne  
- drewniana konstr. ścian szkieletowych nie została uwzględniona w zestawieniu materiałowym



### PRZEKRÓJ A-A

- 1. balkon/podłoga (w tym na gruncie) - "Termo Organika dach - podłoga"
  - 2. dach / stropodach - "Termo Organika dach - podłoga"
  - 3. ściany zewnętrzne - "Termo Organika fasada"
  - 4. fundamenty - "Termo Organika fundament"
- dla budynków o podwyższonej energooszczędności:  
1. balkon/podłoga (w tym na gruncie) - "Termo Organika Termonium dach - podłoga"- 2. ściany zewnętrzne - "Termo Organika Termonium Plus fasada"
- 3. fundamenty - "Termo Organika Termonium fundament"

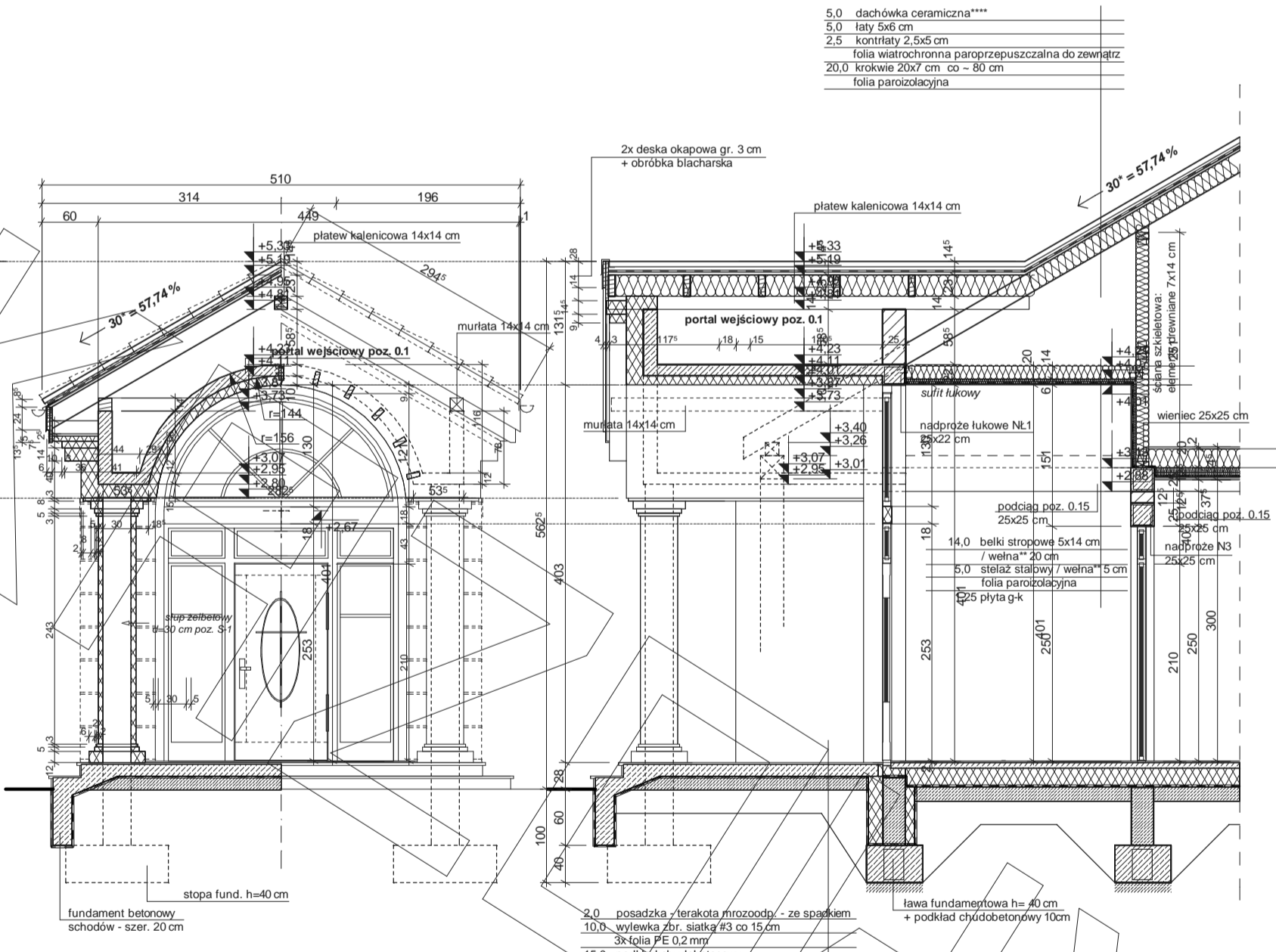
- Uwagi :**
- przewody spalynowe odizolować od konstrukcji drewnianej - 3 cm wełna min.+ folia aluminiowa (p-poż)
  - murłaty mocować do więca na kotwy M12 co 100 cm
  - wiązary mocowane do ścian za pomocą łączówki, śruby M12 i kolki do betonu
  - pozycje konstrukcyjne - patrz opracowanie konstrukcyjne
  - konstr. podbitki okapowej mocować do ścian za pomocą łączówki, śruby M12 i kolki do betonu



### PRZEKRÓJ B-B

- 1. balkon/podłoga (w tym na gruncie) - "Termo Organika dach - podłoga"
  - 2. dach / stropodach - "Termo Organika dach - podłoga"
  - 3. ściany zewnętrzne - "Termo Organika fasada"
  - 4. fundamenty - "Termo Organika fundament"
- dla budynków o podwyższonej energooszczędności:  
1. balkon/podłoga (w tym na gruncie) - "Termo Organika Termonium dach - podłoga"- 2. ściany zewnętrzne - "Termo Organika Termonium Plus fasada"
- 3. fundamenty - "Termo Organika Termonium fundament"

- Uwagi :**
- przewody spalynowe odizolować od konstrukcji drewnianej - 3 cm wełna min.+ folia aluminiowa (p-poż)
  - murłaty mocować do więca na kotwy M12 co 100 cm
  - wiązary mocowane do ścian za pomocą łączówki, śruby M12 i kolki do betonu
  - pozycje konstrukcyjne - patrz opracowanie konstrukcyjne
  - konstr. podbitki okapowej mocować do ścian za pomocą łączówki, śruby M12 i kolki do betonu



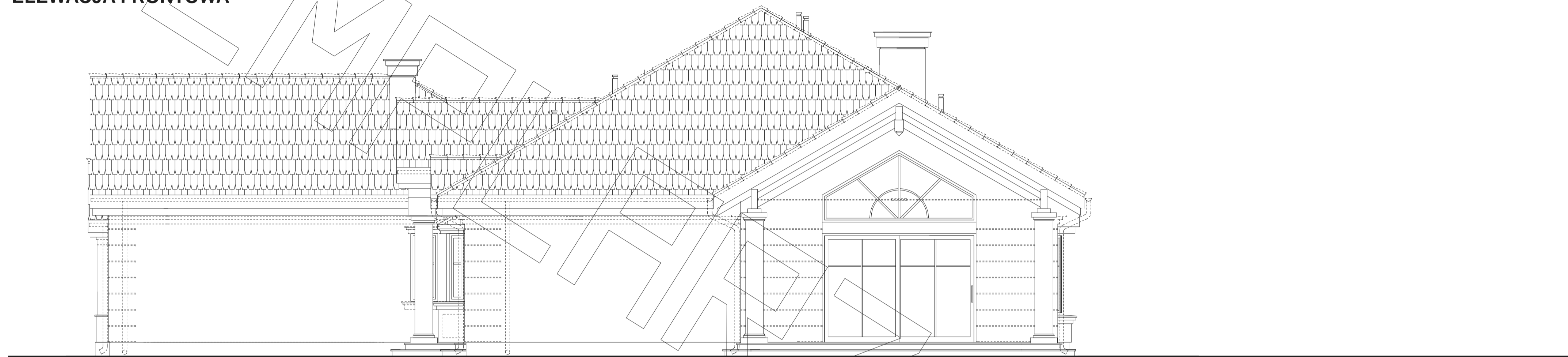
### PRZEKRÓJ B'

- 1. balkon/podłoga (w tym na gruncie) - "Termo Organika dach - podłoga"
  - 2. dach / stropodach - "Termo Organika dach - podłoga"
  - 3. ściany zewnętrzne - "Termo Organika fasada"
  - 4. fundamenty - "Termo Organika fundament"
- dla budynków o podwyższonej energooszczędności:  
1. balkon/podłoga (w tym na gruncie) - "Termo Organika Termonium dach - podłoga"- 2. ściany zewnętrzne - "Termo Organika Termonium Plus fasada"
- 3. fundamenty - "Termo Organika Termonium fundament"

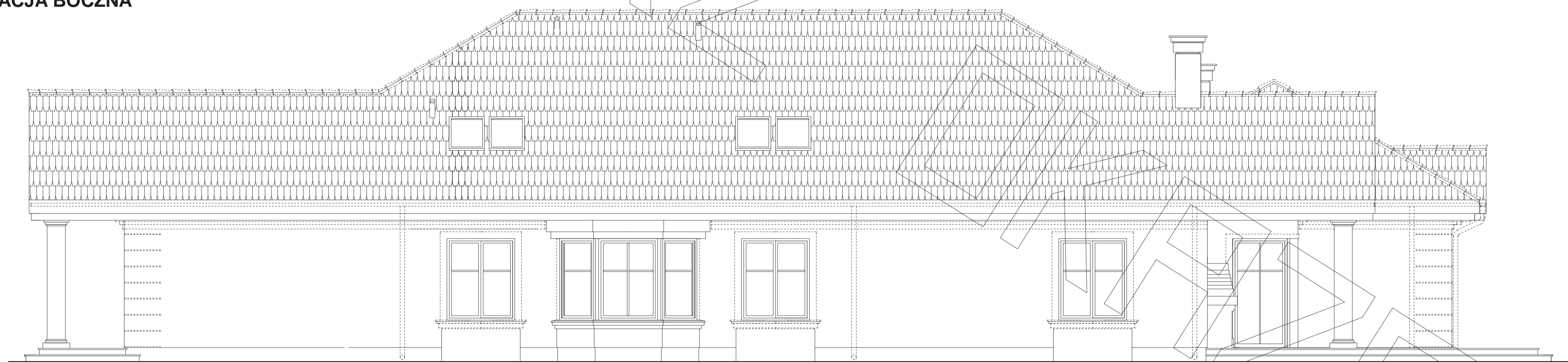
- Uwagi :**
- przewody spalynowe odizolować od konstrukcji drewnianej - 3 cm wełna min.+ folia aluminiowa (p-poż)
  - murłaty mocować do więca na kotwy M12 co 100 cm
  - wiązary mocowane do ścian za pomocą łączówki, śruby M12 i kolki do betonu
  - pozycje konstrukcyjne - patrz opracowanie konstrukcyjne
  - konstr. podbitki okapowej mocować do ścian za pomocą łączówki, śruby M12 i kolki do betonu



ELEWACJA FRONTOWA



ELEWACJA BOCZNA



ELEWACJA TYLNA



ELEWACJA BOCZNA