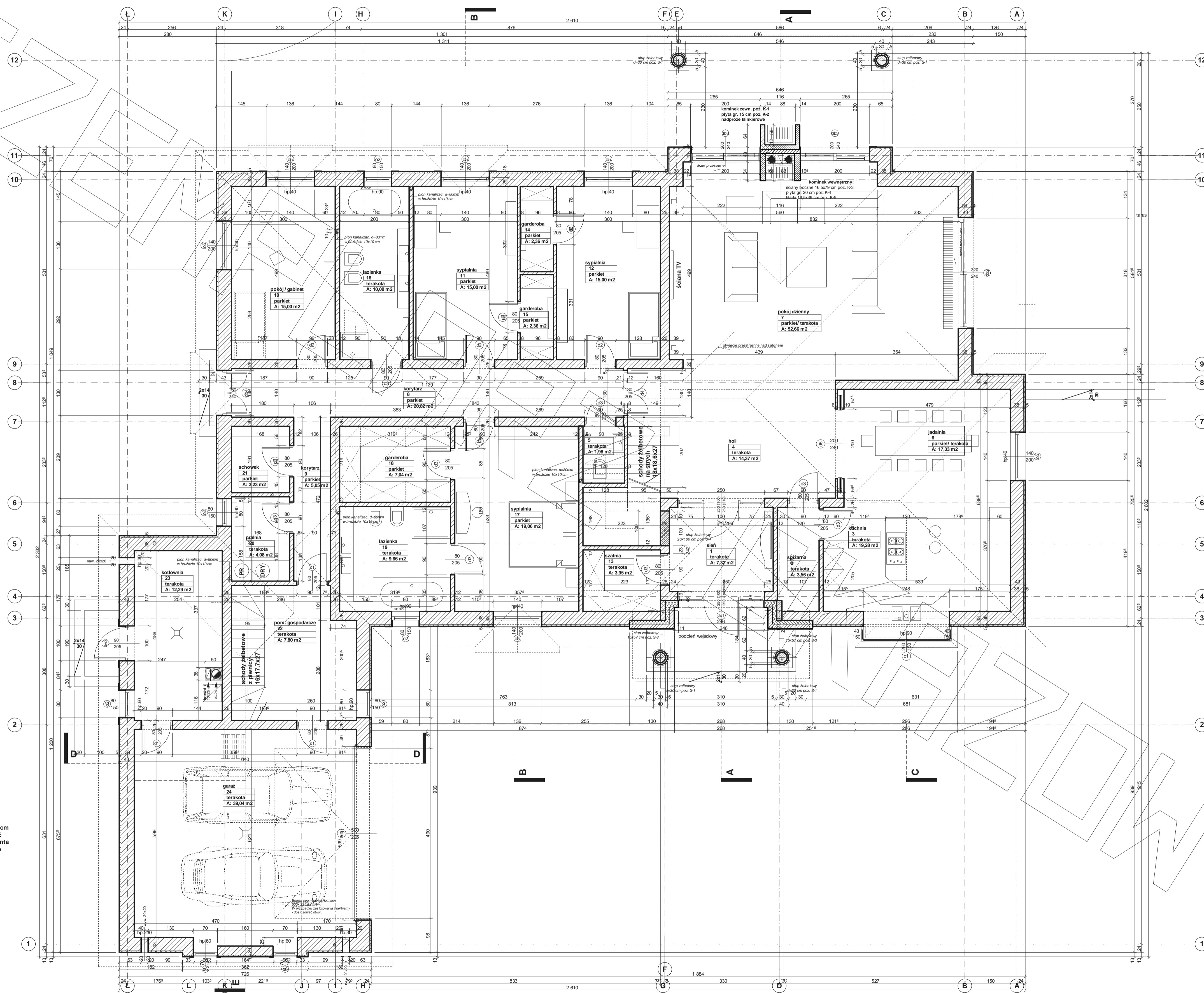
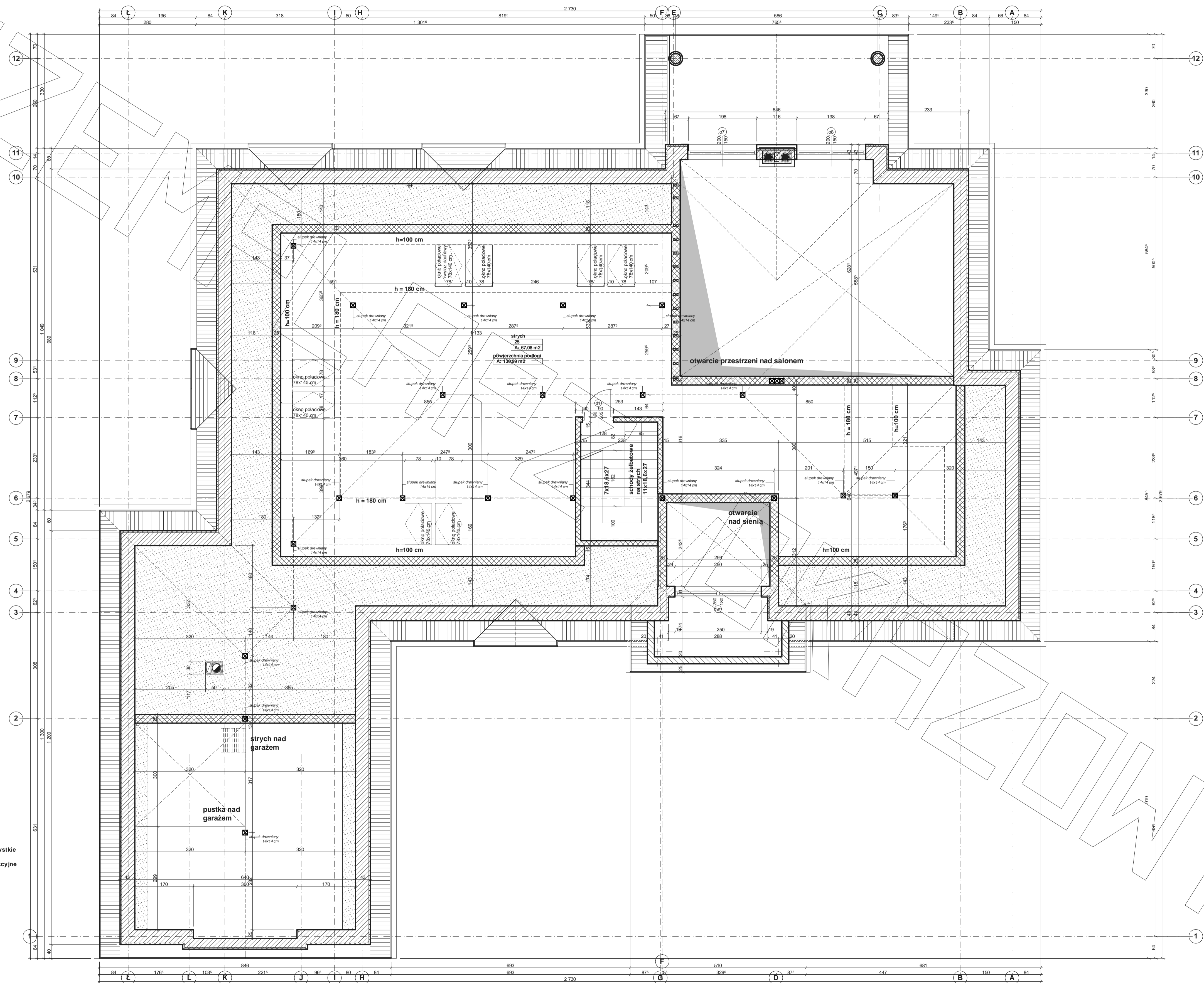


# RZUT PARTERU

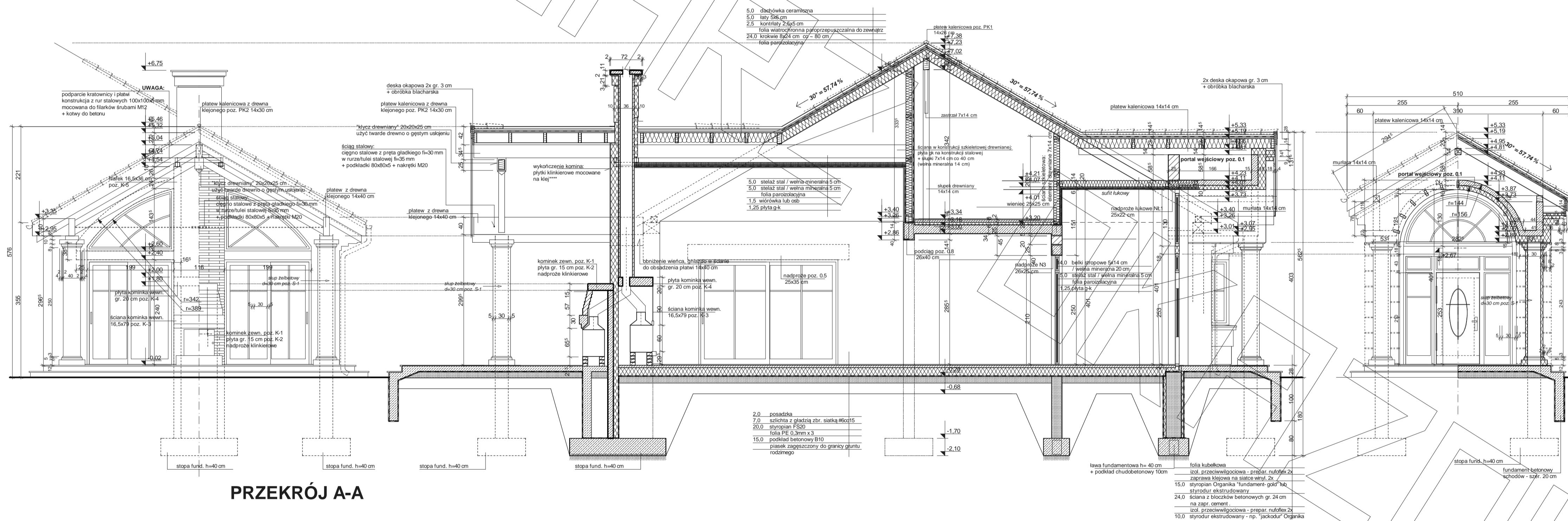


- Uwagi :
- wymiary otworu bramy garażowej 500x225cm
  - bramę garażową montować wewnątrz pomieszczenia za pomocą kotew dystansowych
  - głyby otworu bramy garażowej docieplić styropianem gr. 5cm
  - w przypadku montażu innej bramy garażowej dostosować wielkość otworu i sposób montażu do wymogów producenta
  - pozycje konstrukcyjne - patrz opracowanie konstrukcyjne
  - Z.N. - zawór wentylacyjny nawiewny zamontowany w suficie pomieszczenia - patrz opracowanie instalacji
  - Z.W. - zawór wentylacyjny wylotowy zamontowany w suficie pomieszczenia - patrz opracowanie instalacji

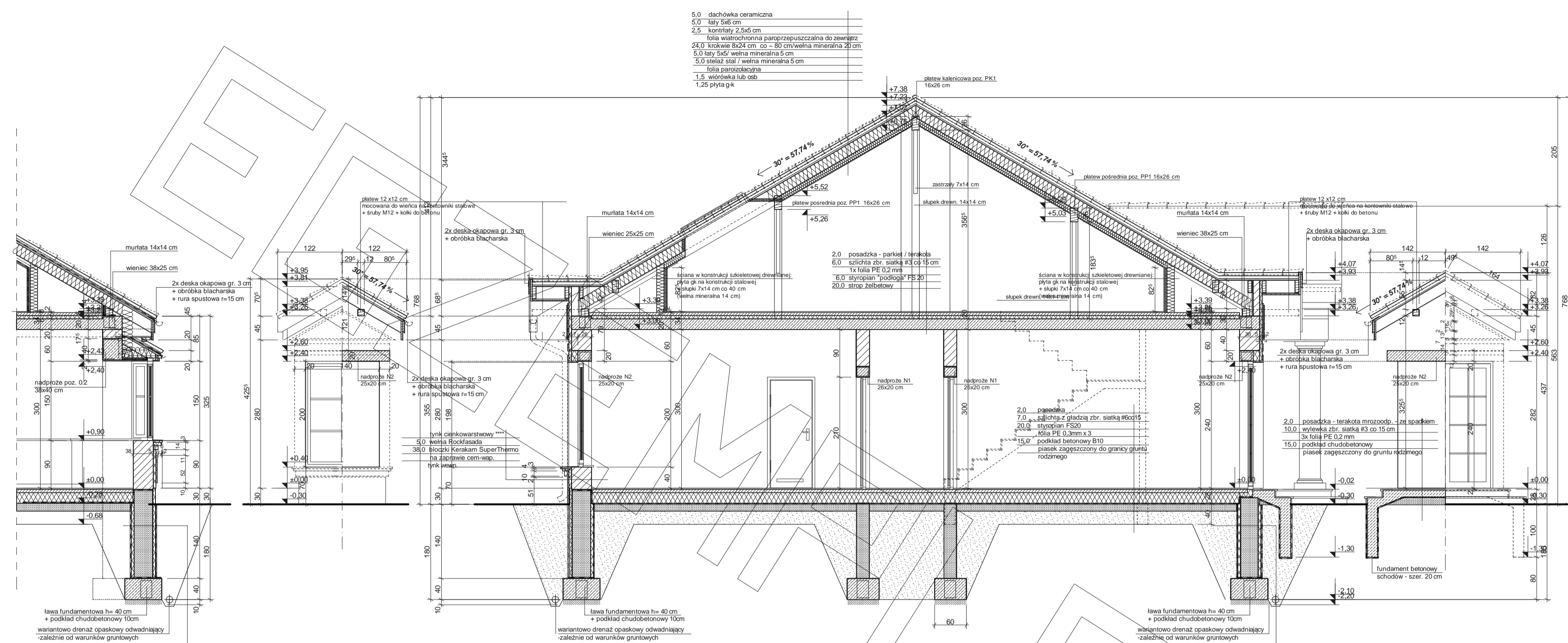
# RZUT PODDASZA



Uwagi:  
 - przed złożeniem zamówienia bele stropowych wszystkie długości należy zweryfikować na budowie  
 - pozycje konstrukcyjne - patrz opracowanie konstrukcyjne  
 - drewniana konstr. ścian szkieletowych nie została uwzględniona w zestawieniu materiałowym



**Uwagi:**  
 - przewody spalinowe odizolować od konstrukcji drewnianej + 3 cm wełna min. + folia aluminiowa (p-poż)  
 - murłaty mocować do więźna na kotwy M12 co 100 cm  
 - wiązary mocowane do ścian za pomocą łączówek, śruby M12 i kołki do betonu  
 - pozycje konstrukcyjne - patrz opracowanie konstrukcyjne  
 - konstr. podbitki okapowej mocować do ścian za pomocą łączówek, śruby M12 i kołki do betonu

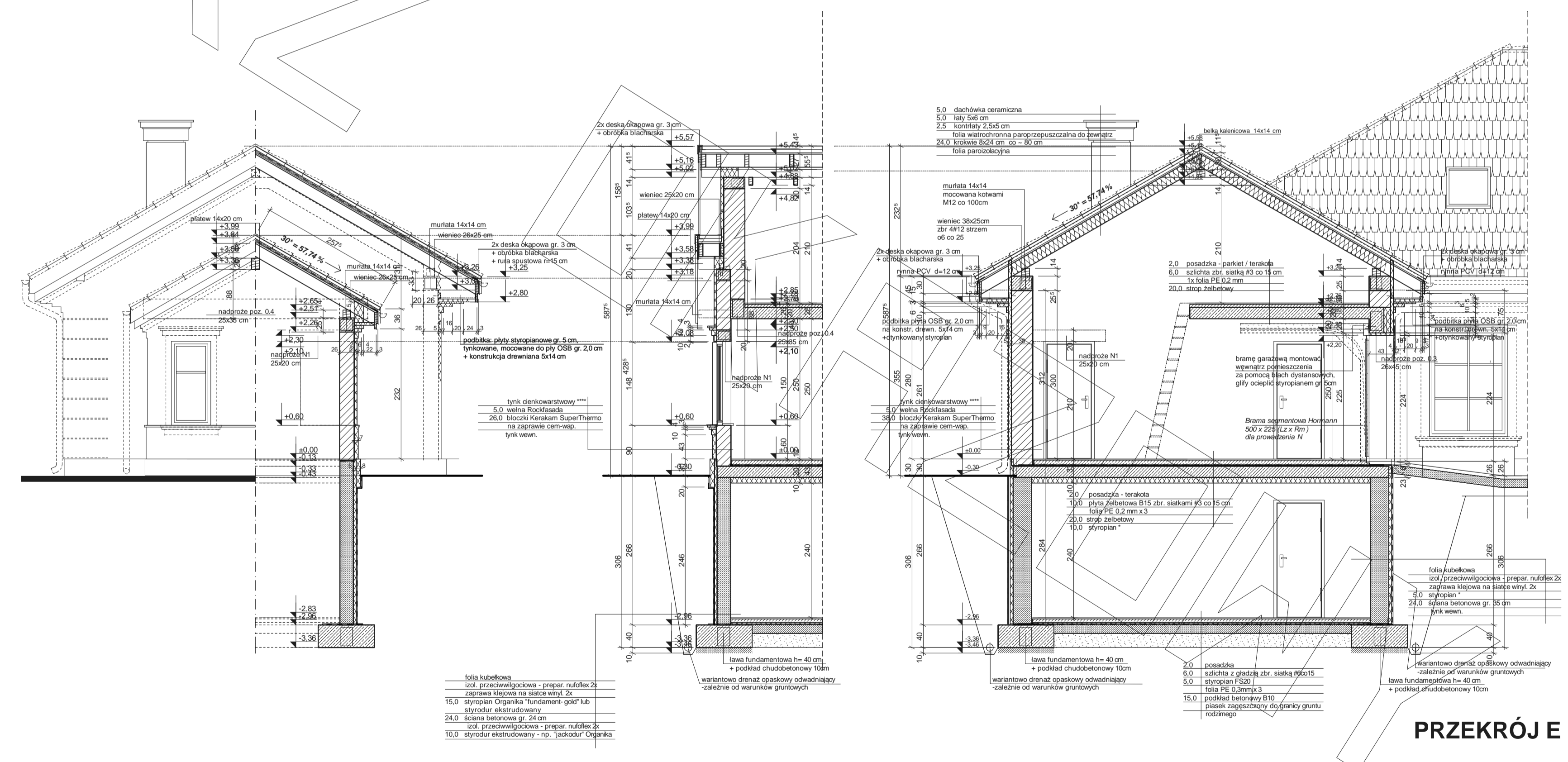


**PRZEKRÓJ B-B**

**PRZEKRÓJ C**

- folia subtelna
- izol. przeciwwilgociowa - prepar. nutek 2x
- zaprawa klejowa na siatce wty 2x
- 15,0 styropian Organika "fundament-gkff" lub styrodur ekstrudowany
- 24,0 ściana betonowa gr. 24 cm
- izol. przeciwwilgociowa - prepar. nutek 2x
- 10,0 styrodur ekstrudowany - np. "jackodur" Organika

- Uwagi :**
- przewody spalinywe odizolować od konstrukcji drewnianej
  - 3 cm wełna min.+ folia aluminiowa (p-poz)
  - muryłaty mocować do wieńca na kotwy M12 co 100 cm
  - więźary mocowane do ścian za pomocą łączówki, śruby M12 i kolki do betonu
  - pozycje konstrukcyjne - patrz opracowanie konstrukcyjne
  - konstr. podbitki okapowej mocować do ścian za pomocą łączówki, śruby M12 i kolki do betonu

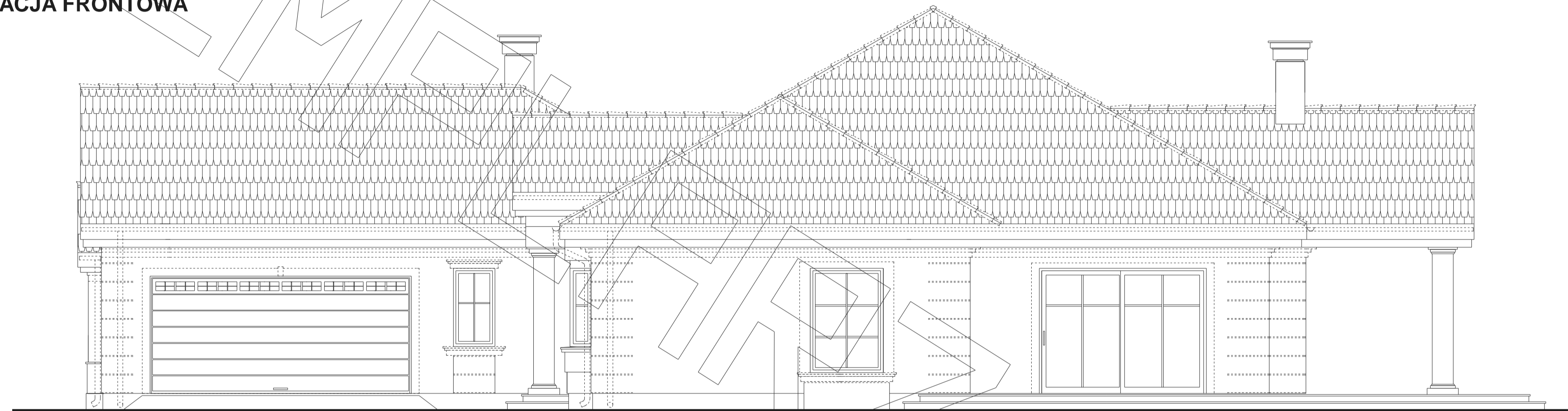


**PRZEKRÓJ E**

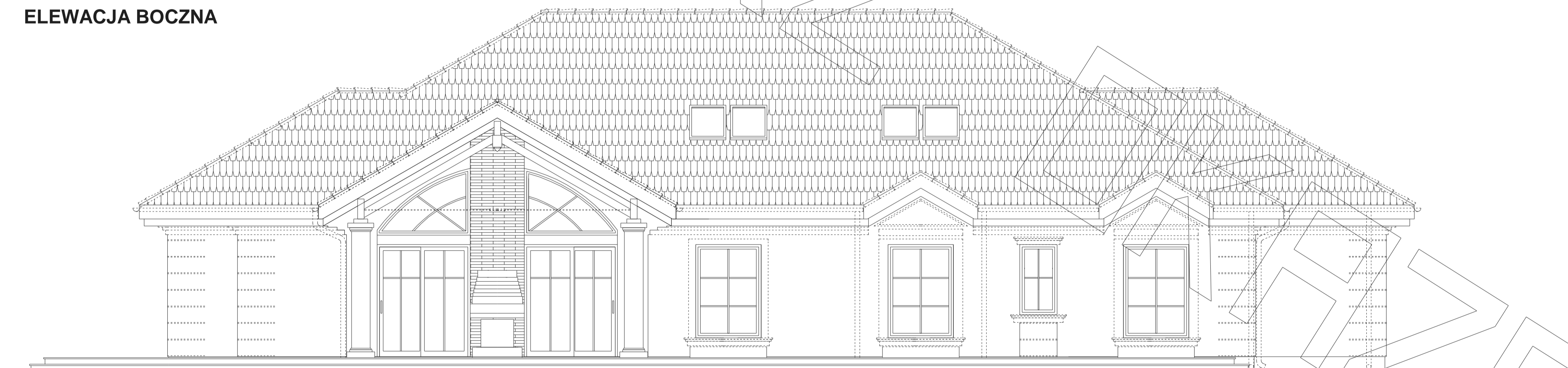
- Uwagi :**
- przewody spalinywe odizolować od konstrukcji drewnianej
  - 3 cm wełna min.+ folia aluminiowa (p-poz)
  - muryłaty mocować do wieńca na kotwy M12 co 100 cm
  - więźary mocowane do ścian za pomocą łączówki, śruby M12 i kolki do betonu
  - pozycje konstrukcyjne - patrz opracowanie konstrukcyjne
  - konstr. podbitki okapowej mocować do ścian za pomocą łączówki, śruby M12 i kolki do betonu



ELEWACJA FRONTOWA



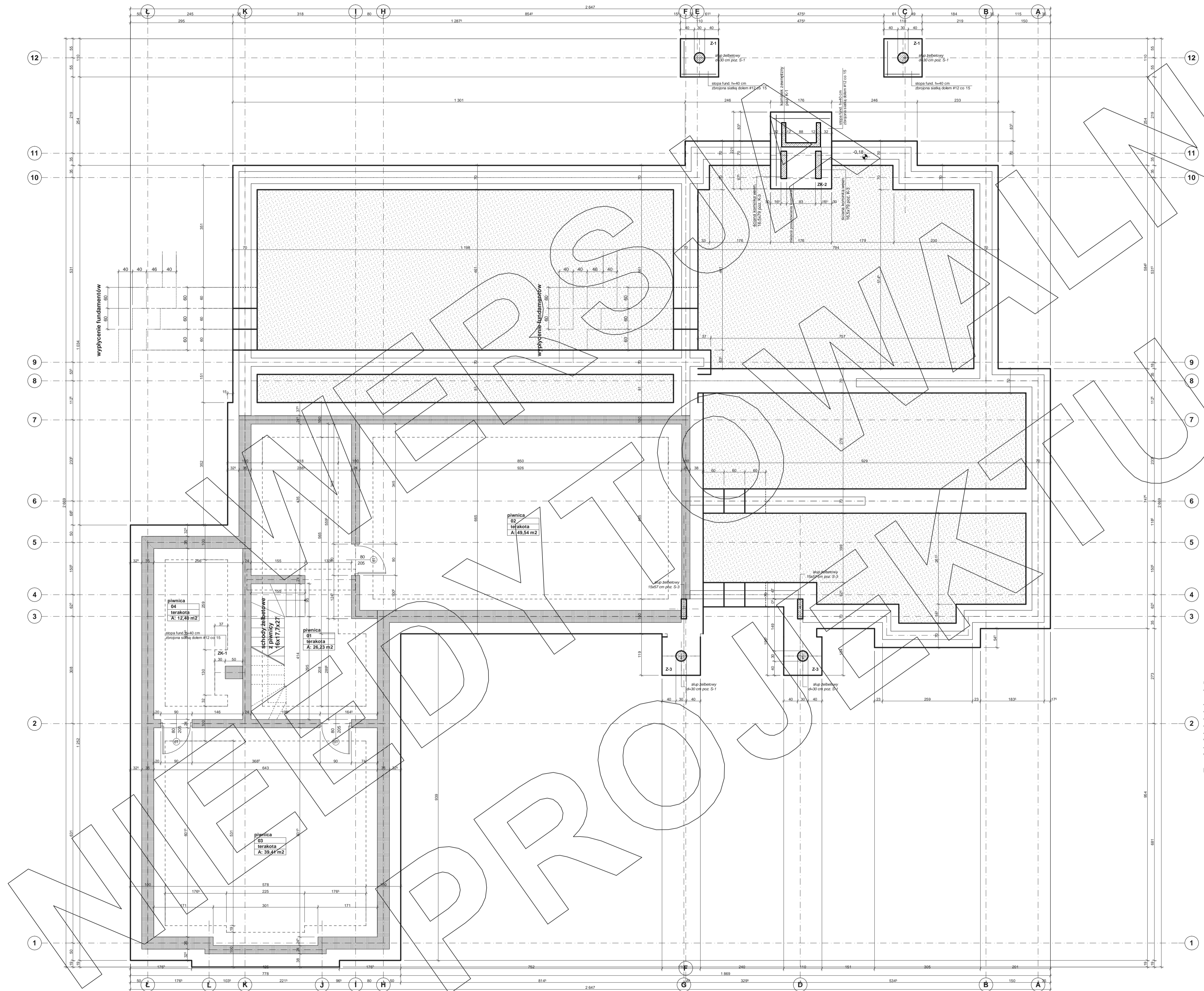
ELEWACJA BOCZNA



ELEWACJA TYLNA



ELEWACJA BOCZNA



Beton C25/30 W2  
stal B500SP

- uwagi :
- ściany piwnicy i ściany fundamentowe betonowe, zbrojone wg. opracowania konstrukcji
  - pozycje konstrukcyjne - patrz szczegóły konstrukcji
  - fundamenty posadziwać na gruncie rodzimym nośnym
  - pod ławami wykonać podkład chudobetonowy
  - fundament pod ściankami działowymi do gł. gruntu rodzimego
  - po konsultacji z wykonawcą instalacji sanitarnych wykonać wszystkie otwory technologiczne instalacji wod-kan
  - założone poziom posadowienia fundamentów ponad poziomem wody gruntowej. W przypadku występowania wody ponad tym poziomem sposób fundamentowania i sposób izolacji przeciwwilgociowej należy dostosować do warunków lokalnych