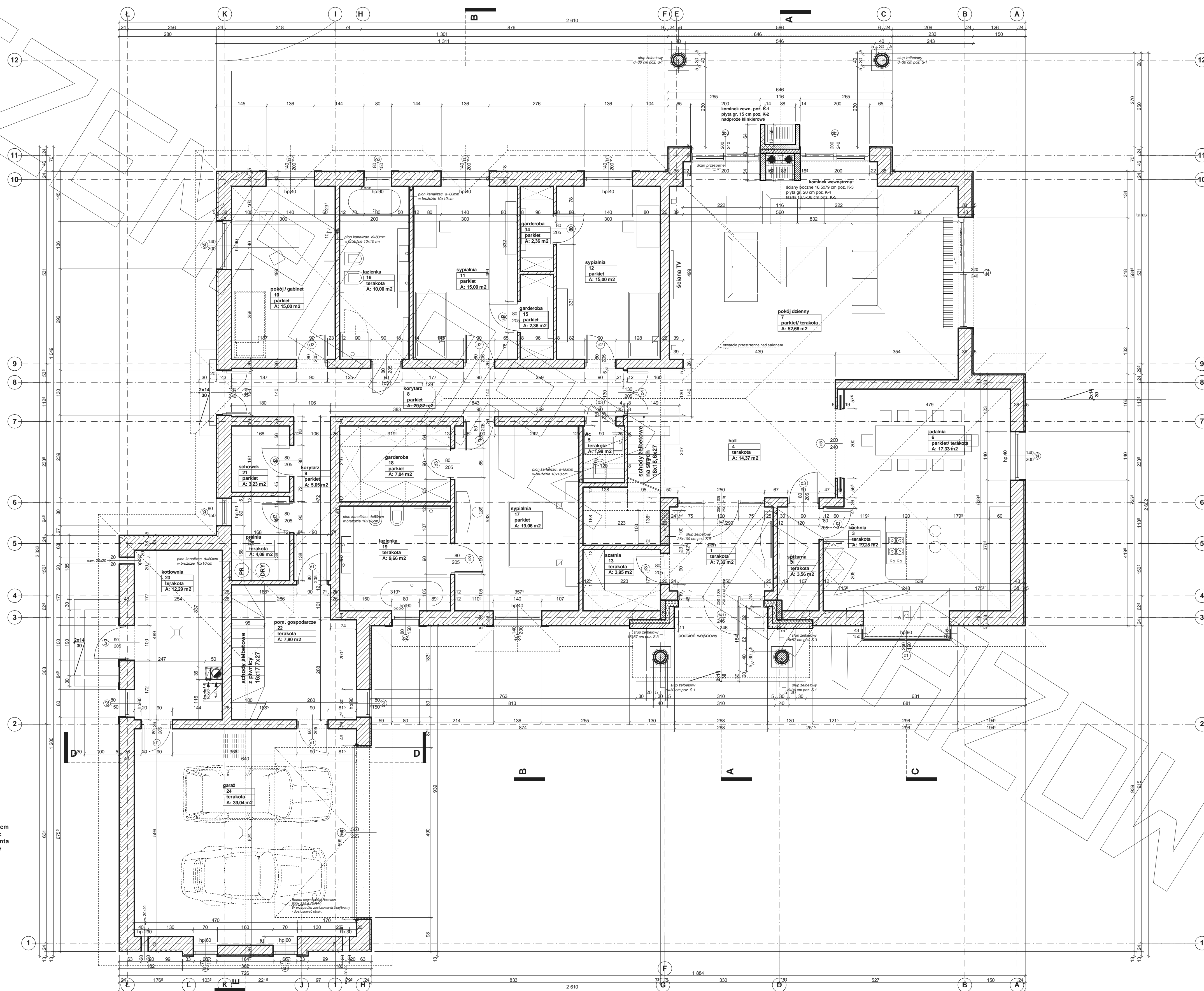
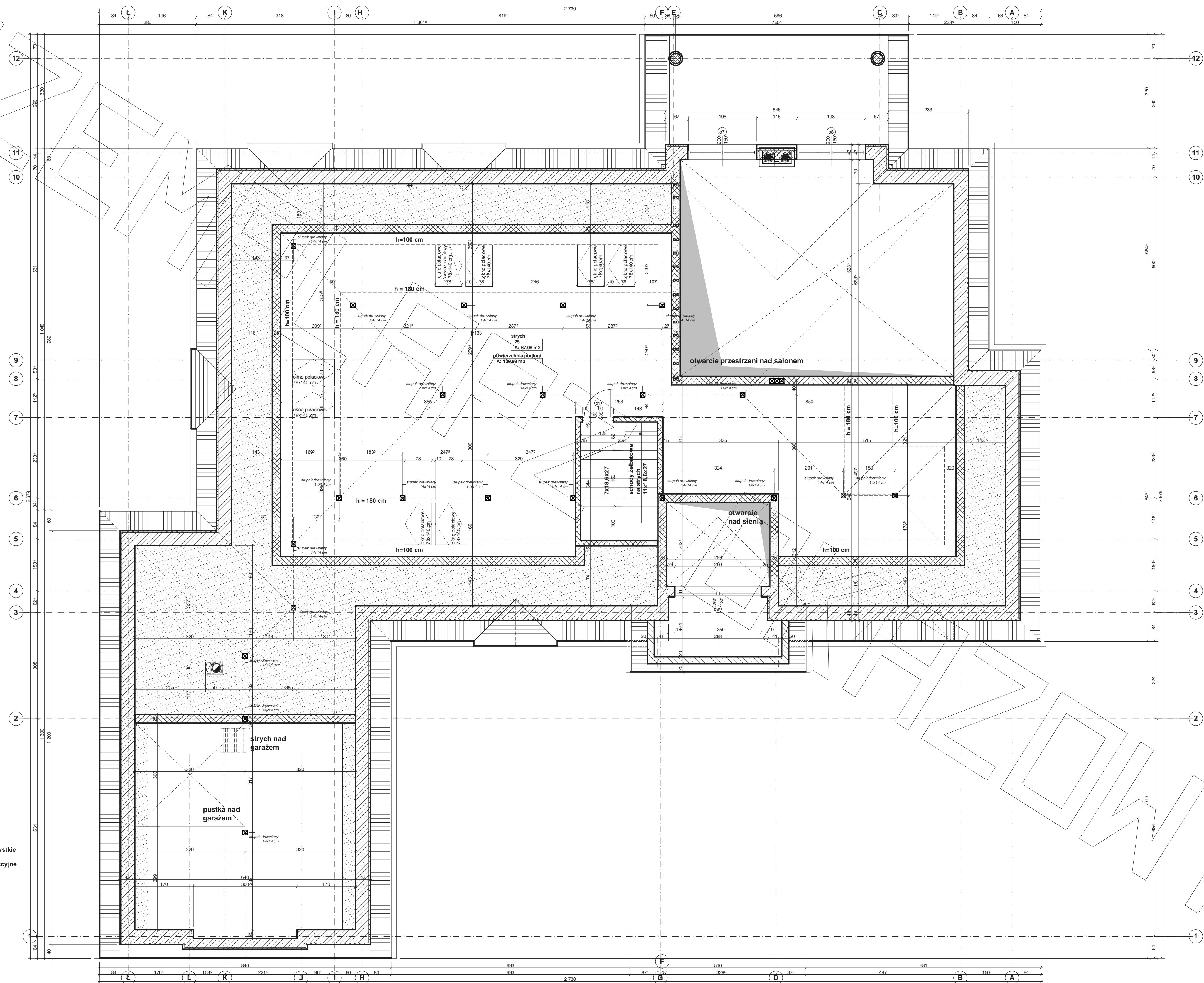


RZUT PARTERU

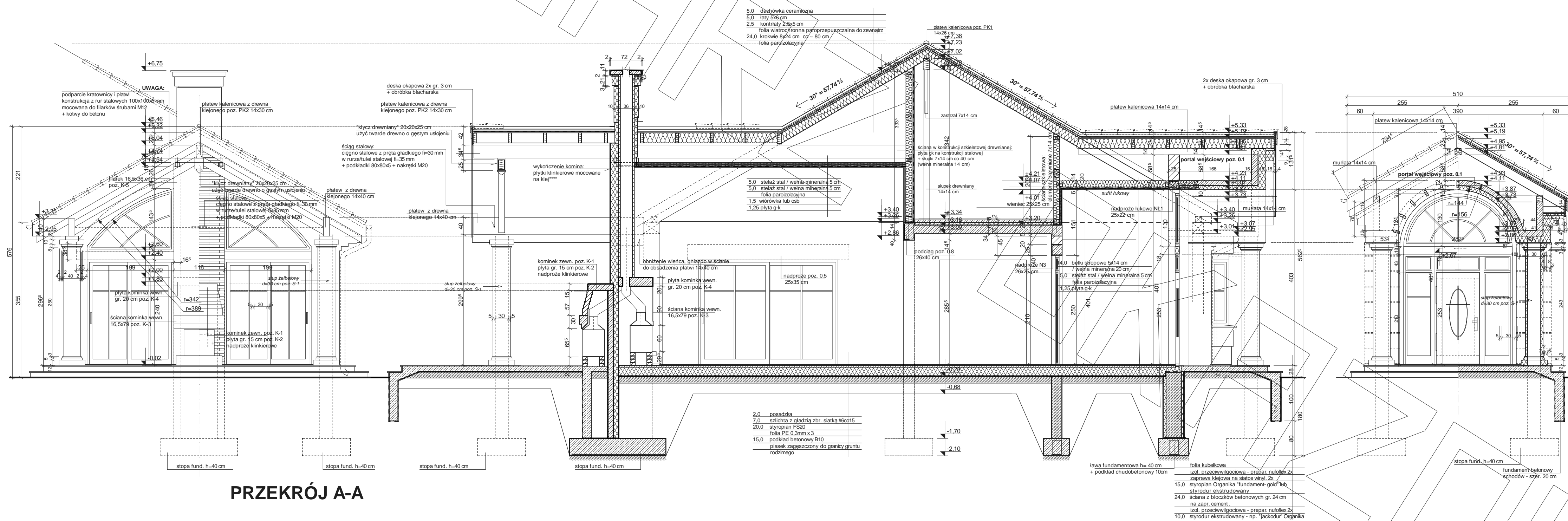


- Uwagi :
- wymiary otworu bramy garażowej 500x225cm
 - bramę garażową montować wewnątrz pomieszczenia za pomocą kotew dystansowych
 - gładź otworu bramy garażowej docieplić styropianem gr. 5cm
 - w przypadku montażu innej bramy garażowej dostosować wielkość otworu i sposób montażu do wymogów producenta
 - pozycje konstrukcyjne - patrz opracowanie konstrukcyjne
 - Z.N. - zawór wentylacyjny nawiewny zamontowany w suficie pomieszczenia - patrz opracowanie instalacji
 - Z.W. - zawór wentylacyjny wylutowany zamontowany w suficie pomieszczenia - patrz opracowanie instalacji

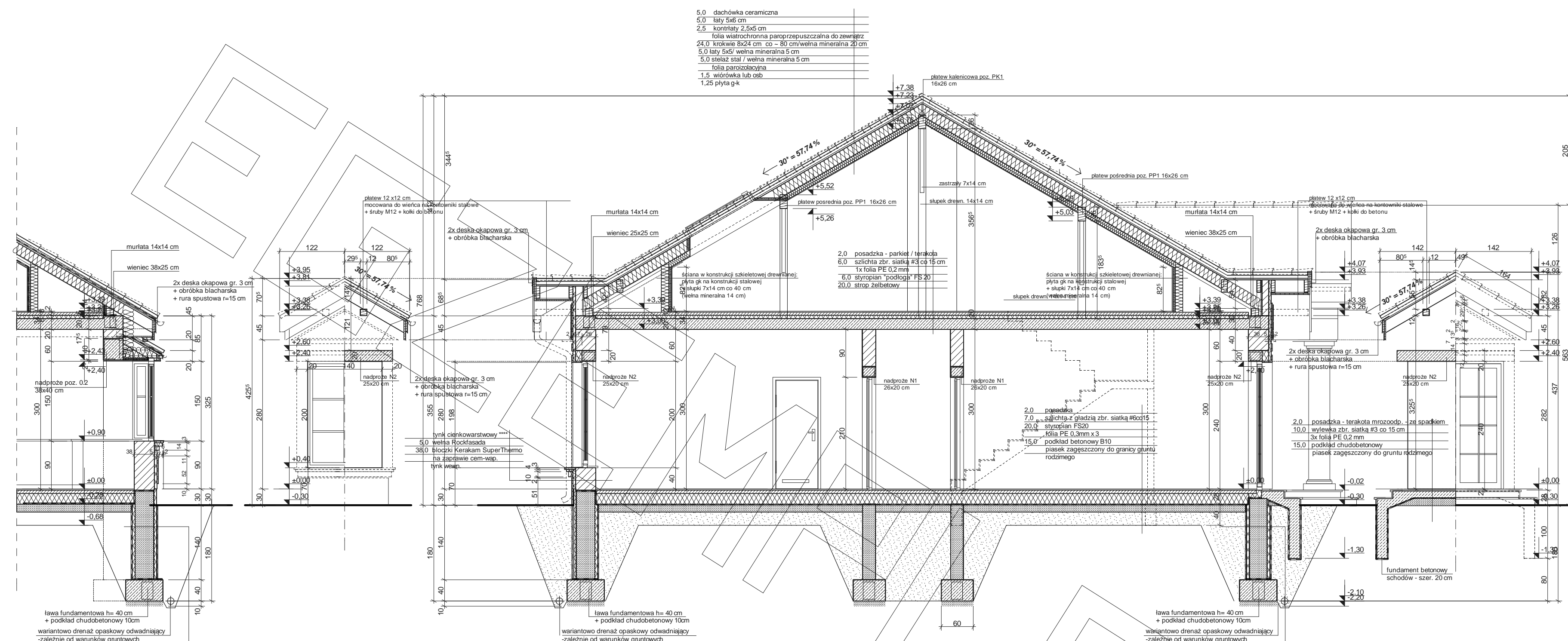
RZUT PODDASZA



Uwagi :
 - przed złożeniem zamówienia bele stropowych wszystkie długości należy zweryfikować na budowie
 - pozycje konstrukcyjne - patrz opracowanie konstrukcyjne
 - drewniana konstr. ścian szkieletowych nie została uwzględniona w zestawieniu materiałowym



- Uwagi:**
- przewody spalinowe odłożować od konstrukcji drewnianej + 3 cm wełna min. + folia aluminiowa (p-poż)
 - murłaty mocować do więzna na kotwy M12 co 100 cm
 - wiązary mocowane do ścian za pomocą łączówki, śruby M12 i kołki do betonu
 - pozycje konstrukcyjne - patrz opracowanie konstrukcyjne
 - konstr. podbitki okapowej mocować do ścian za pomocą łączówki, śruby M12 i kołki do betonu

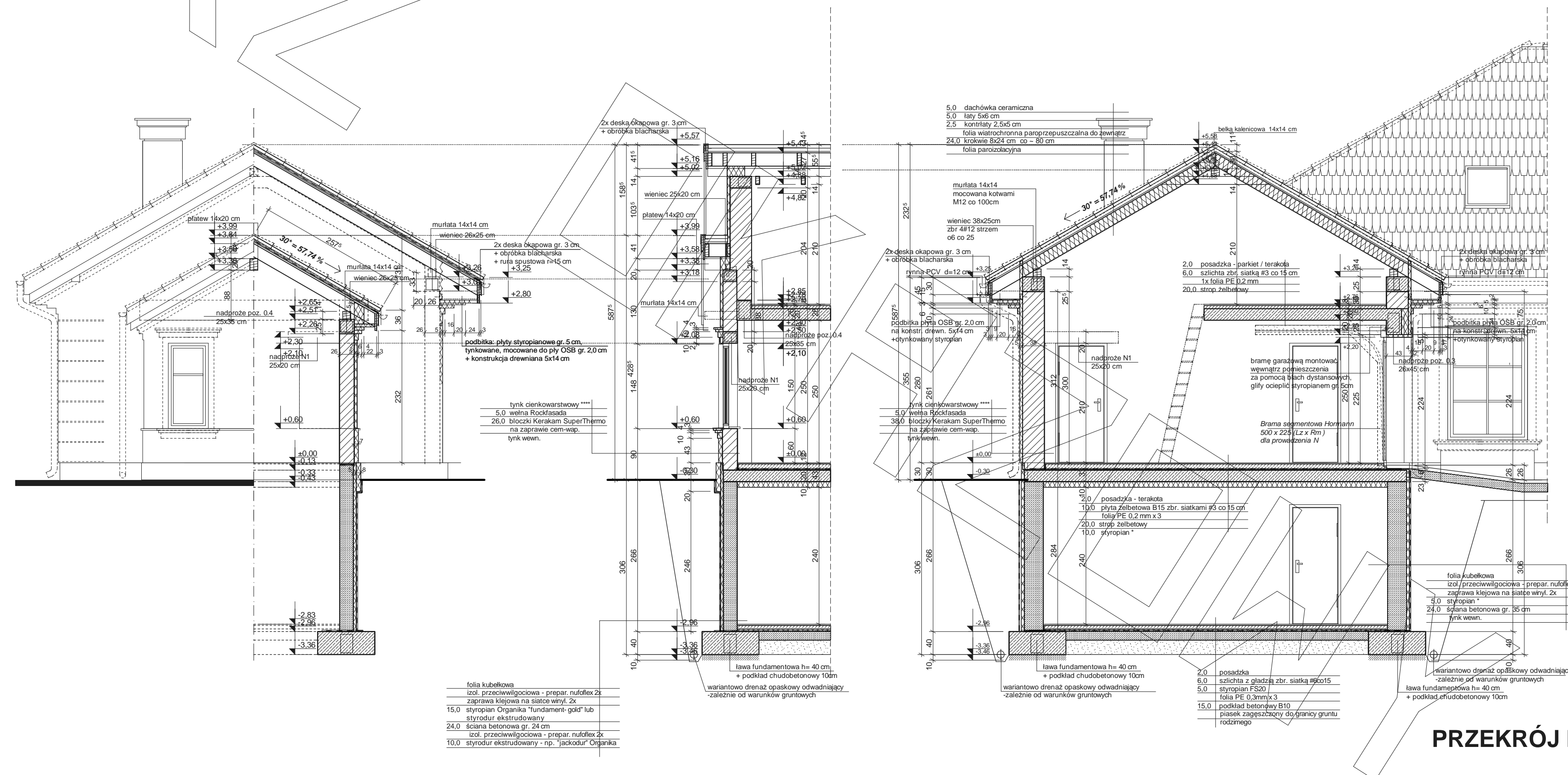


PRZEKRÓJ B-B

PRZEKRÓJ C

- folia subtelna
- wełna mineralna
- izol. przeciwwilgociowa - preparat nutek 2x
- zaprawa klejowa na siatce wty 2x
- 15.0 styropian Organika "fundament-gk" lub styrodur ekstrudowany
- 24.0 ściana betonowa gr. 24 cm
- izol. przeciwwilgociowa - preparat nutek 2x
- 10.0 styrodur ekstrudowany - np. "jackodur" Organika

- Uwagi :
- przewody spalinalne odizolować od konstrukcji drewnianej
 - 3 cm wełna min.+ folia aluminiowa (p-poz)
 - murłaty mocować do wieńca na kotwy M12 co 100 cm
 - więzary mocowane do ścian za pomocą łączówki,
 - śruby M12 i kolki do betonu
 - pozycje konstrukcyjne - patrz opracowanie konstrukcyjne
 - konstr. podbitki okapowej mocować do ścian za pomocą łączówki, śruby M12 i kolki do betonu

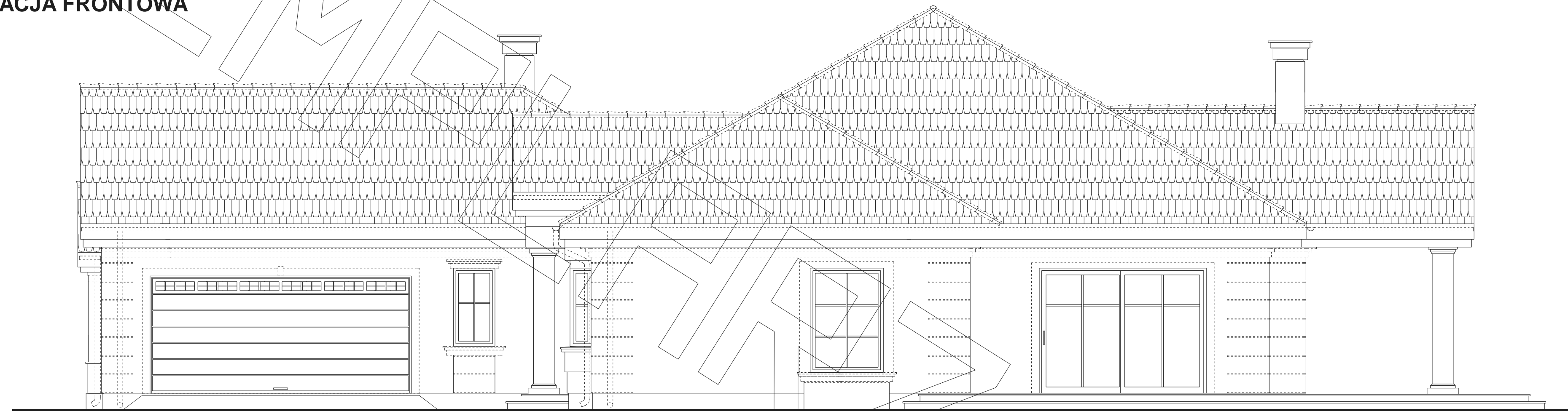


PRZEKRÓJ E

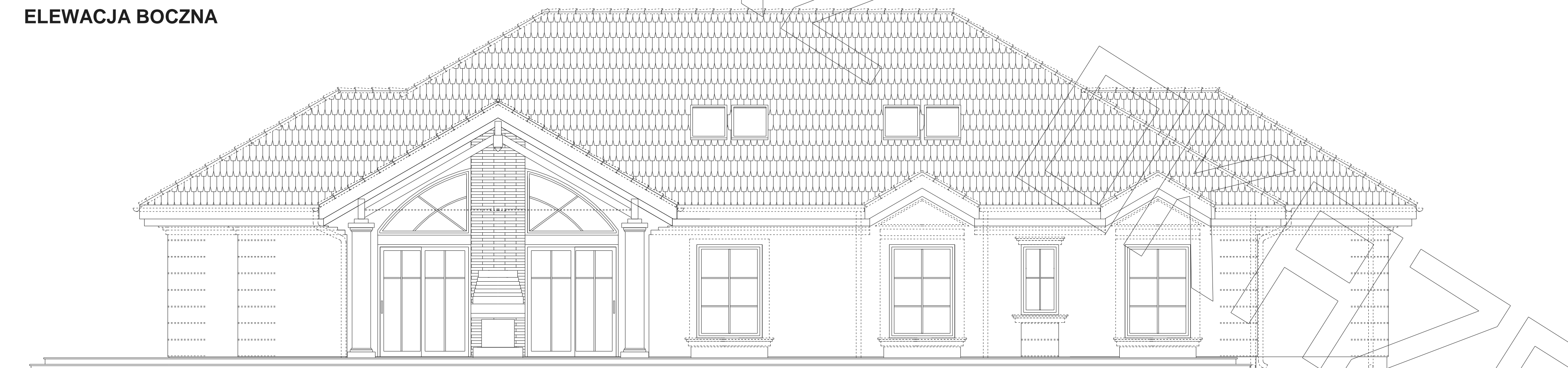
- Uwagi :
- przewody spalinalne odizolować od konstrukcji drewnianej
 - 3 cm wełna min.+ folia aluminiowa (p-poz)
 - murłaty mocować do wieńca na kotwy M12 co 100 cm
 - więzary mocowane do ścian za pomocą łączówki,
 - śruby M12 i kolki do betonu
 - pozycje konstrukcyjne - patrz opracowanie konstrukcyjne
 - konstr. podbitki okapowej mocować do ścian za pomocą łączówki, śruby M12 i kolki do betonu



ELEWACJA FRONTOWA



ELEWACJA BOCZNA



ELEWACJA TYLNA



ELEWACJA BOCZNA