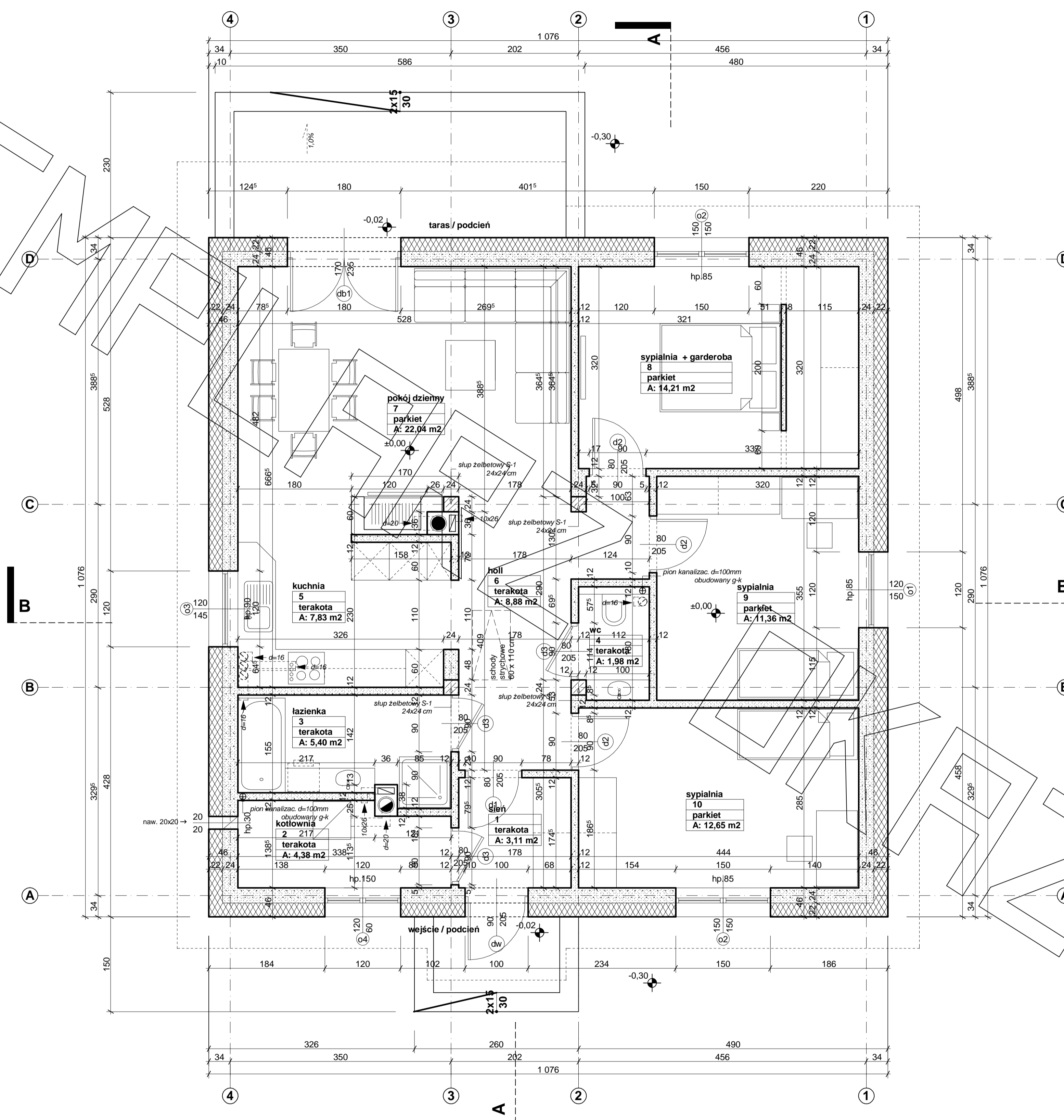
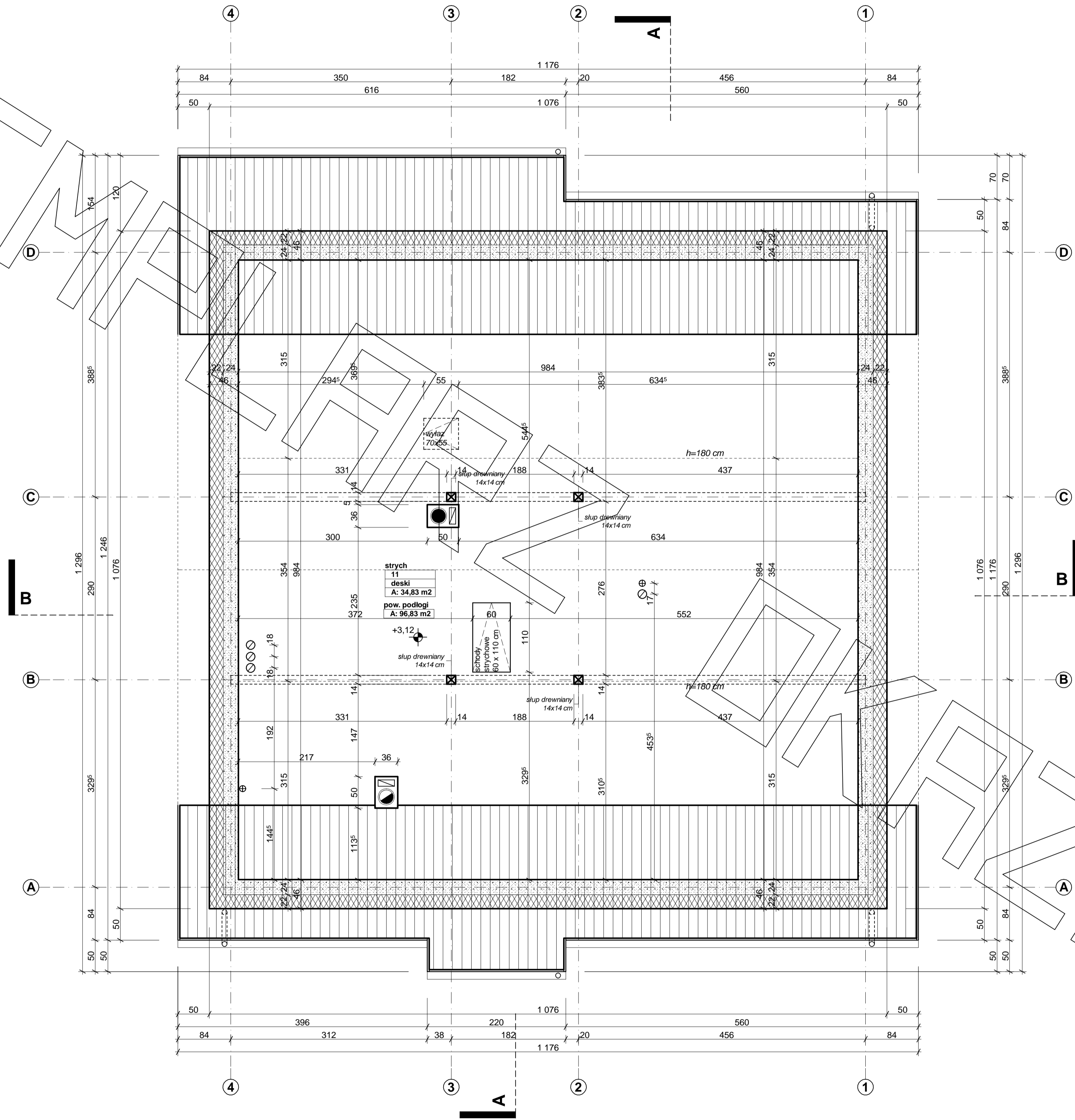


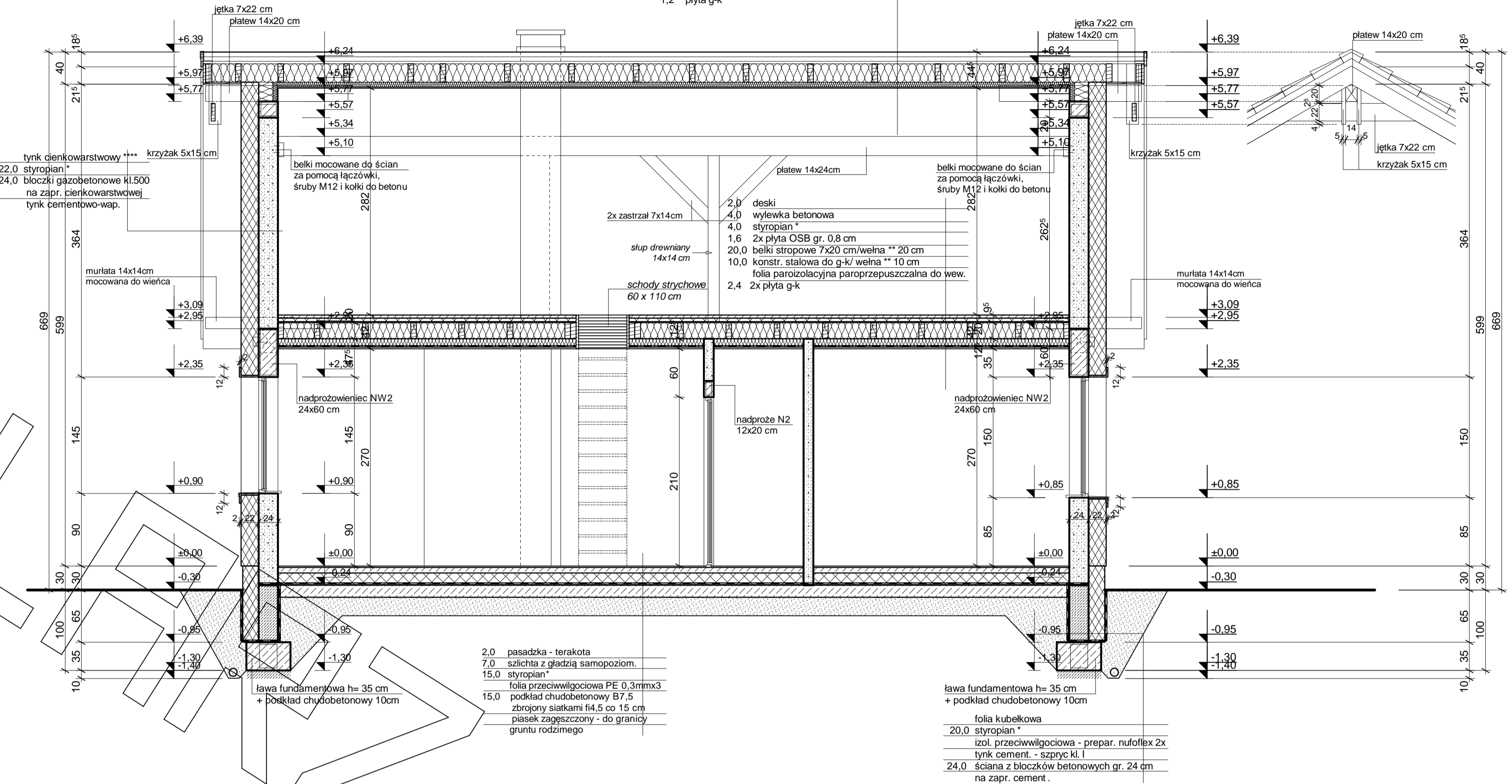
RZUT PARTERU





PRZEKRÓJ

- 5,0 dachówka ceramiczna ***
- 5,0łaty 5x6 cm
- 2,5 kontrłaty 2,5 x 5 cm
- folia wiatrochronna paroprzepuszczalna do zewnątrz
- 20,0 krokwie 7x20 cm co ok. 80 cm/wielna ** 20x5 cm
- folia parozizolacyjna
- 5,0 konstrukcja stalowa do g-k
- 1,2 płyta g-k

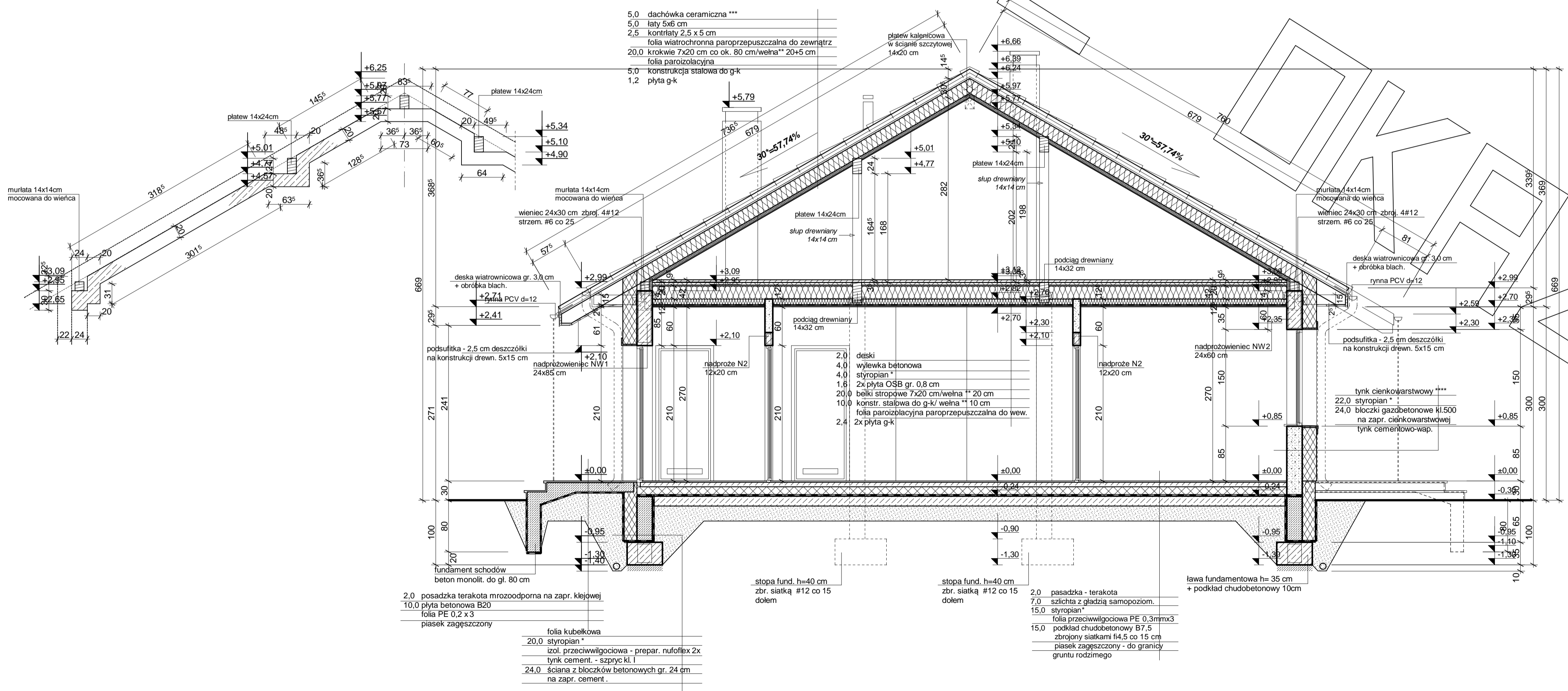


- * proponowane rodzaje styropianu w zależności od miejsca zastosowania:
1. balkon/podłoga (w tym na gruncie) - "Termo Organika dach - podłoga"
 2. dach / stropodach - "Termo Organika dach - podłoga"
 3. ściany zewnętrzne - "Termo Organika fasada"
 4. fundamenty - "Termo Organika fundament"

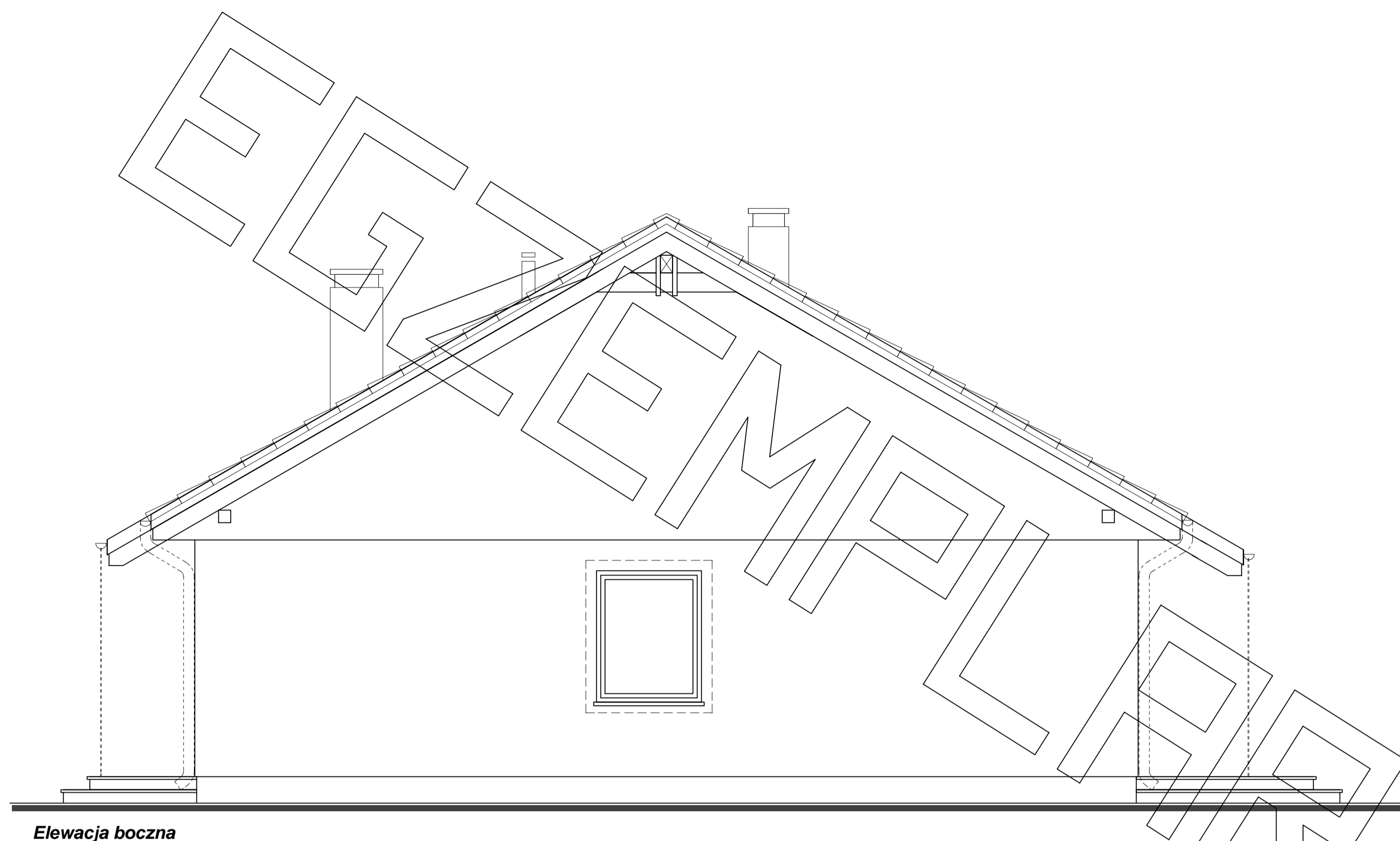
- dla budynków o podwyższonej energooszczędności:
1. balkon/podłoga (w tym na gruncie) "Termo Organika Termonium dach - podłoga"
 2. ściany zewnętrzne - "Termo Organika Termonium Plus fasada"
 3. fundamenty - "Termo Organika Termonium fundament"

- ** proponowana wełna mineralna/szklana w zależności od miejsca zastosowania:
- *Wełna Knauf Insulation w Ecose Technology:
1. dach skośny - Classic 032; Classic 039; Unifit 035; Unifit 039
 2. strop drewniany - Classic 039; Classic 044
 3. fasada wentylowana - TP 116; TP 435 B; TP 425 B; TPM 135

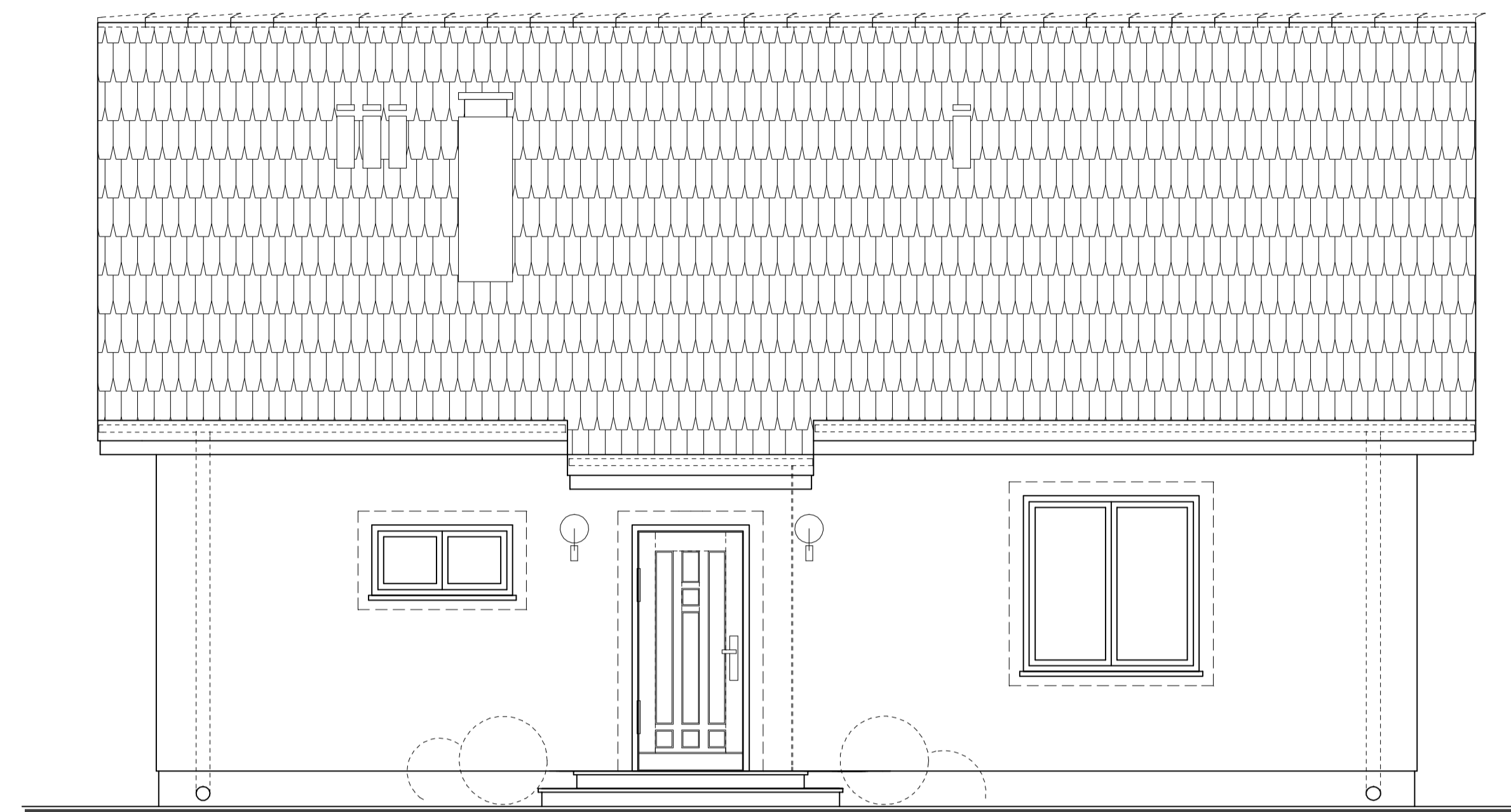
- *** proponowane rodzaje pokrycia dachowego (w projekcie przyjęto obciążenie dachówką ceramiczną):
1. "Dachówka ceramiczna Euronit"
 2. "Dachówka cementowa Euronit"
 3. Blachodachówka
 4. Blacha płaska, łączona listwami
- **** kompletny system ociepleń Termo Organika
- ***** deska elewacyjna Cedral
- ***** w razie zmiany materiału np. na styropian lub wełnę mineralną grubość ocieplenia dostosować do obowiązujących przepisów



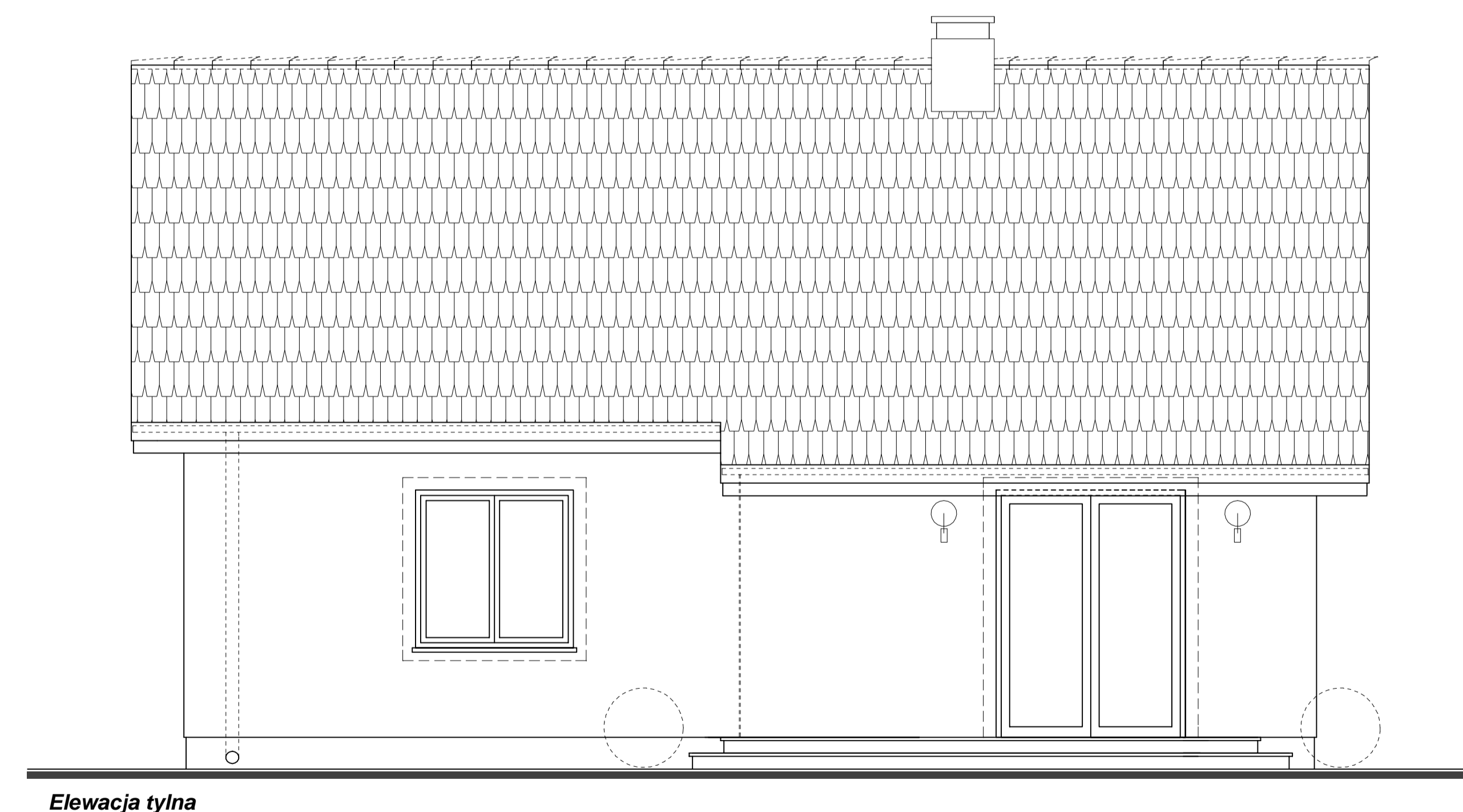
ELEWACJE



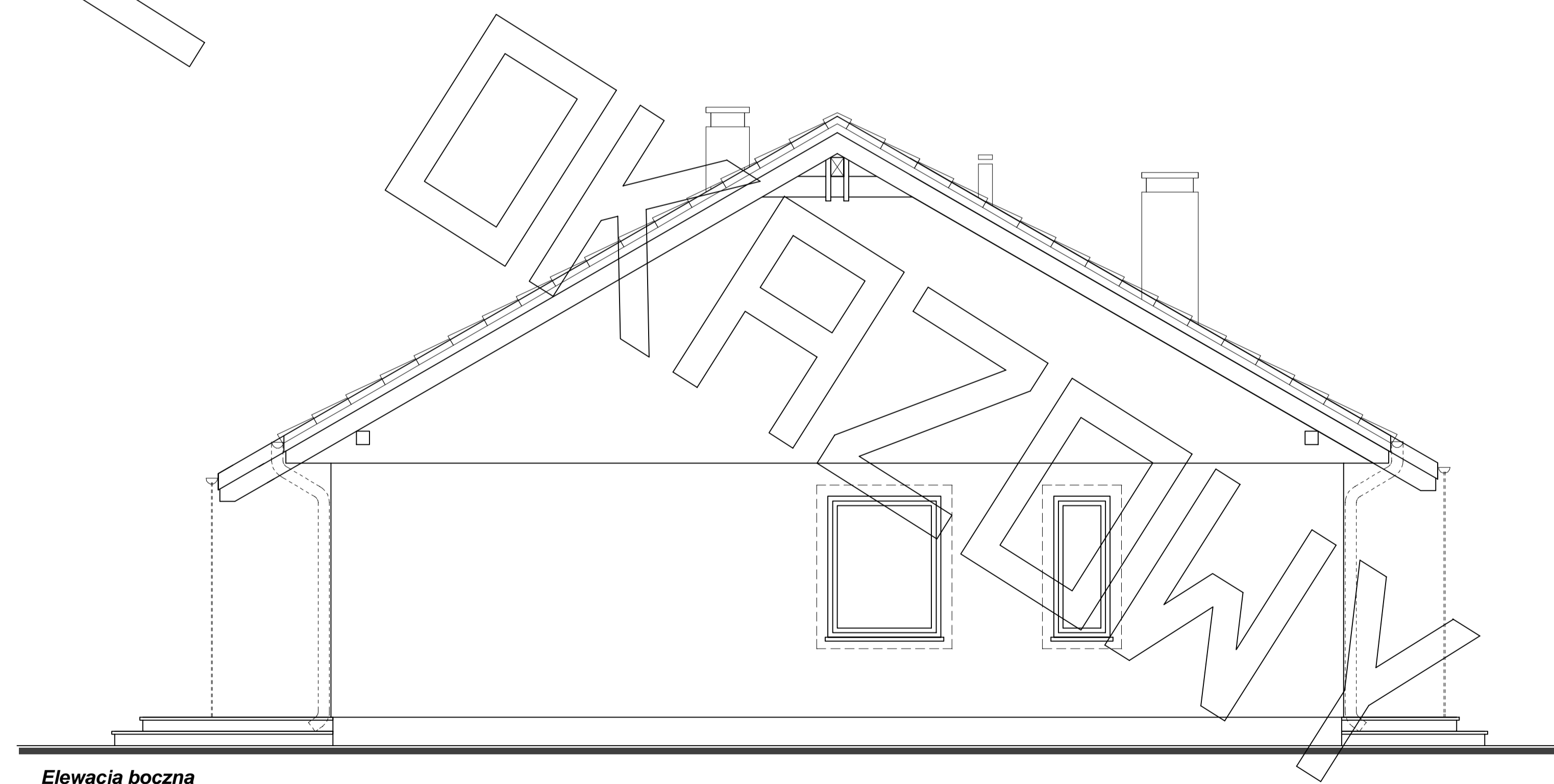
Elewacja boczna



Elewacja frontowa



Elewacja tylna



Elewacja boczna