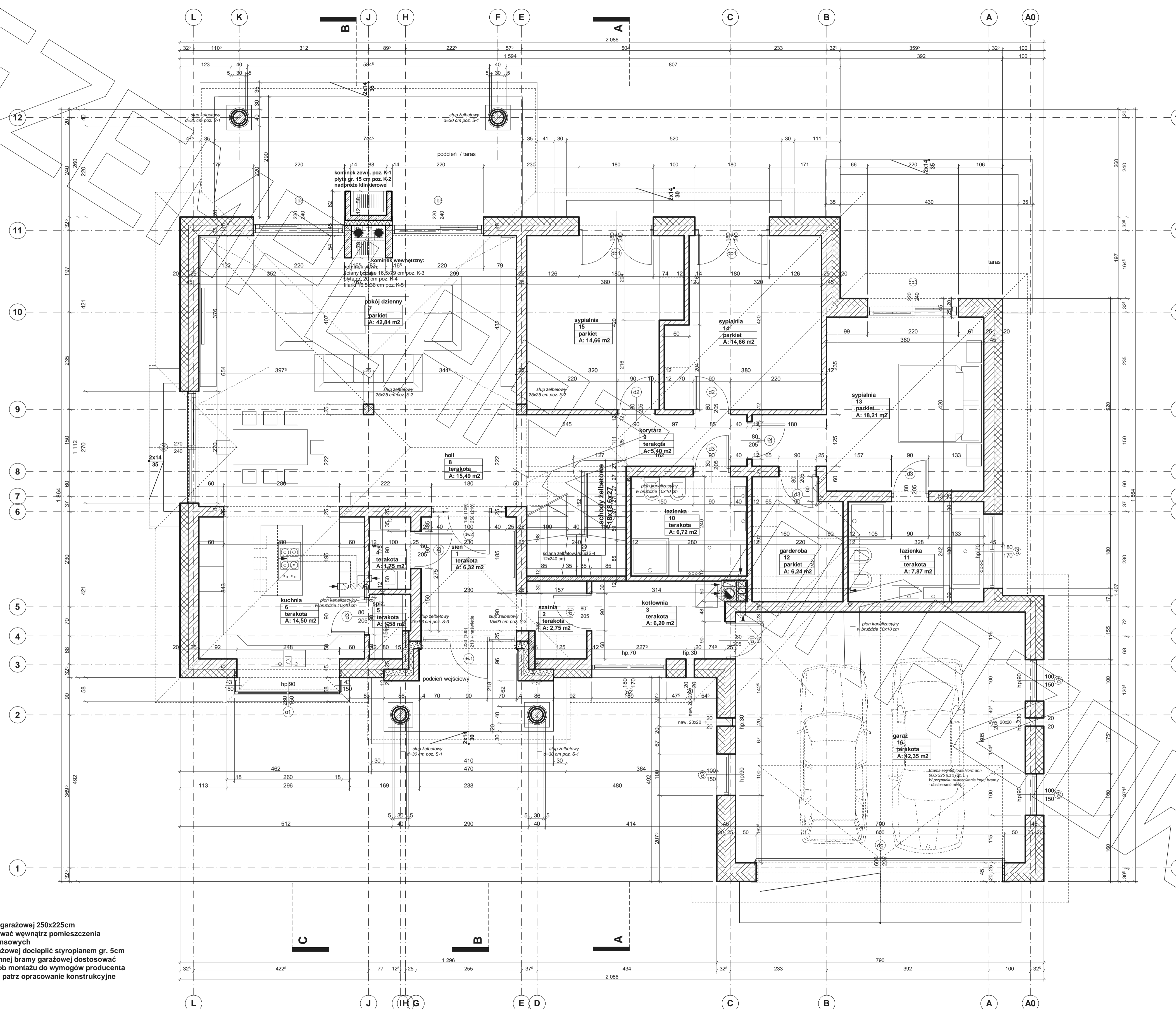
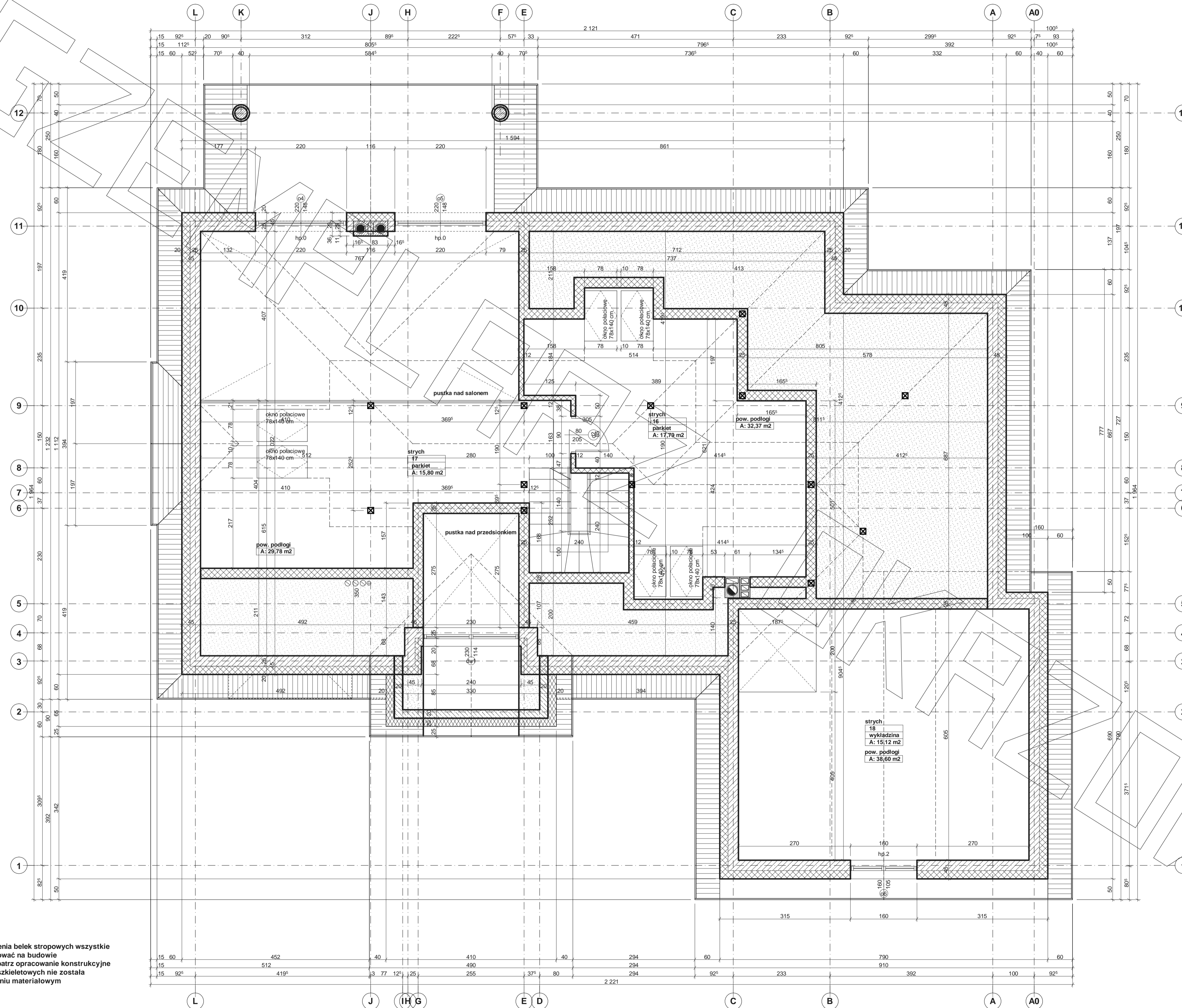


RZUT PARTERU



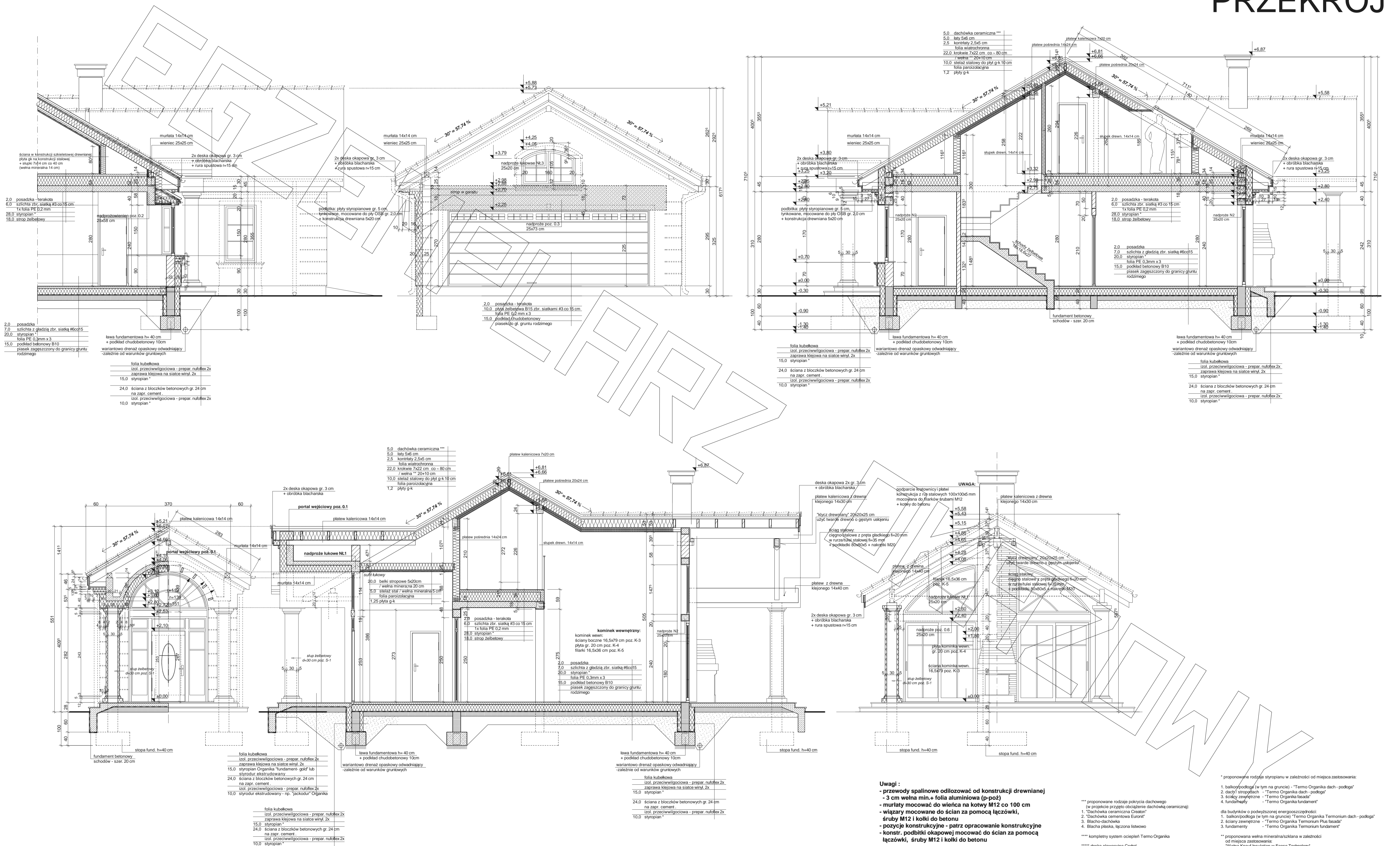
- Uwagi -
- wymiary otworu bramy garażowej 250x225cm
 - bramę garażową montować wewnątrz pomieszczenia za pomocą kotew dystansowych
 - glify otworu bramy garażowej docieplić styropianem gr. 5cm
 - w przypadku montażu innej bramy garażowej dostosować wielkość otworu i sposób montażu do wymagań producenta
 - pozycje konstrukcyjne - patrz opracowanie konstrukcyjne

RZUT STRYCHU



Uwagi:
 - przed złożeniem zamówienia belek stropowych wszystkie długości należy zweryfikować na budowie
 - pozycje konstrukcyjne - patrz opracowanie konstrukcyjne
 - drewniana konstr. ścian szkieletowych nie została uwzględniona w zestawieniu materiałowym

PRZEKRÓJ



Uwagi:

- przewody spalnicowe odizolować od konstrukcji drewnianej - 3 cm wełna min. + folia aluminiowa (p-poz)
- murłaty mocować do więca na kotwy M12 co 100 cm
- wiązary mocowane do ścian za pomocą łączówki, śruby M12 i kolki do betonu
- pozycje konstrukcyjne - patrz opracowanie konstrukcyjne
- konstr. podbitki okapowej mocować do ścian za pomocą łączówki, śruby M12 i kolki do betonu

proponowane rodzaje styropianu w zależności od miejsca zastosowania:

1. balkon/podłoga (w tym na gruncie) - "Termo Organika dach - podłoga"
2. dachy/ stropochłach - "Termo Organika dach - podłoga"
3. ściany zewnętrzne - "Termo Organika lasera"
4. fundamenty - "Termo Organika fundament"

dla budynków o podwyższonej energooszczędności:

1. balkon/podłoga (w tym na gruncie) "Termo Organika Termonium dach - podłoga"
2. ściany zewnętrzne - "Termo Organika Termonium Plus lasera"
3. fundamenty - "Termo Organika Termonium fundament"

proponowana wełna mineralna/szlakowa w zależności od miejsca zastosowania:

"Wełna Knauf Insulation w Ecose Technology"

1. dach skłony - Classic 032; Classic 035; Unifit 035; Unifit 039
2. strop drewniany - Classic 039; Classic 044
3. fasada wentylowana - TP 116; TP 435 B; TP 425 B; TPM 135



ELEWACJA FRONTOWA



ELEWACJA BOCZNA

EGZEM



ELEWACJA TYLNA



ELEWACJA BOCZNA

PROJEKTOWY