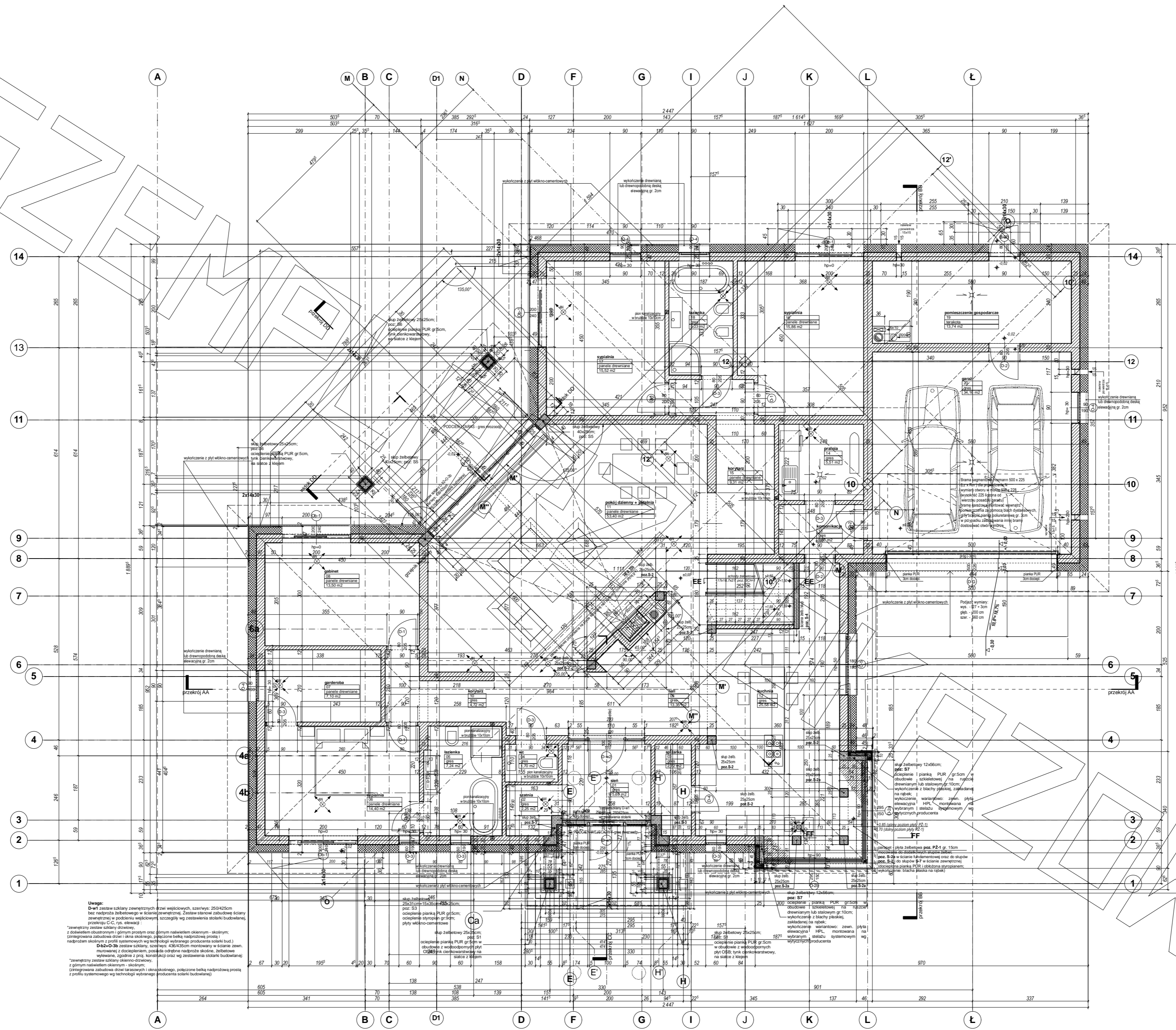
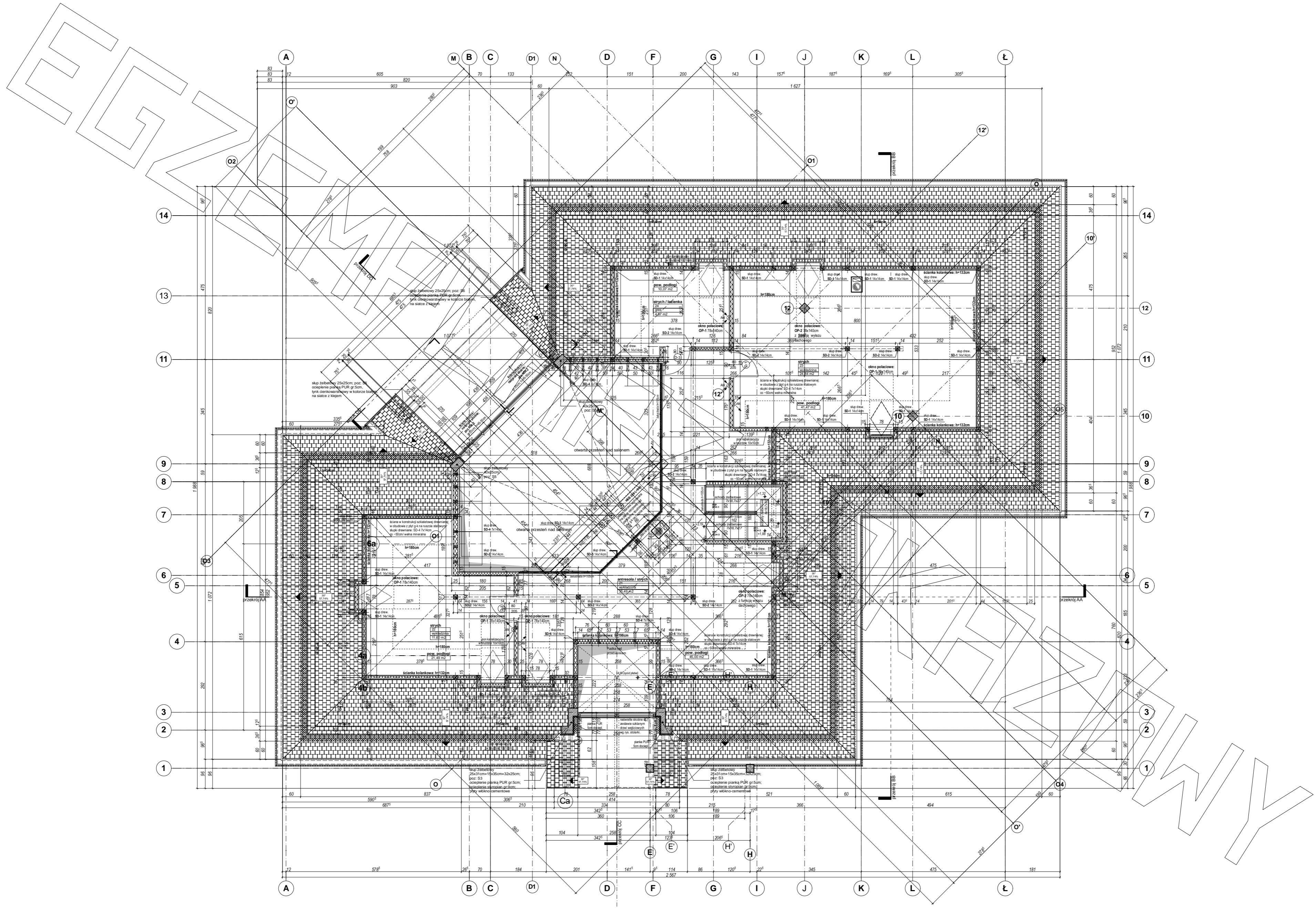


MG



Uwaga:
Długość czyste szklany zewnętrznych okien wstawkowych, szerokość: 250x425cm bez nadproża żaluzji w oknie zewnętrznej. Zestaw stolnic zabudowy ściany zewnętrznej w podobny wstawkowy szczątki wg zestawienia stolnic budowlanej, przekroju C-C, rys. 416wskaz.
*Zewnętrzny zestaw szklany dwuszybowy z doładowaniem obrotowym i górnym przelotem oraz górnym nakładem okalnym - składowym, (nieogrzewana zabudowa drzwi i okna nadproża, selektywne blokady nadprożowa przeloty nadprożem składowym z profile systemowych wg technologii wytworzenia produkcją stolnic budowlanej) z doładowaniem i profile systemowych, szerokość: 430x425cm montowany w ścianie zewnętrznej z doładowaniem, posiada odpowiednie nadproża składowe, żaluzjowa wyłazła, zgodna z projektem konstrukcyjnym oraz z zestawieniem stolnic budowlanej.
*Zewnętrzny zestaw szklany okno-drzwiowy z górnym nakładem okalnym - składowym, (nieogrzewana zabudowa drzwi tarasowych i okna składowe, połączone belką nadprożową prostą z profile systemowego wg technologii wytworzenia produkcją stolnic budowlanej)

MG



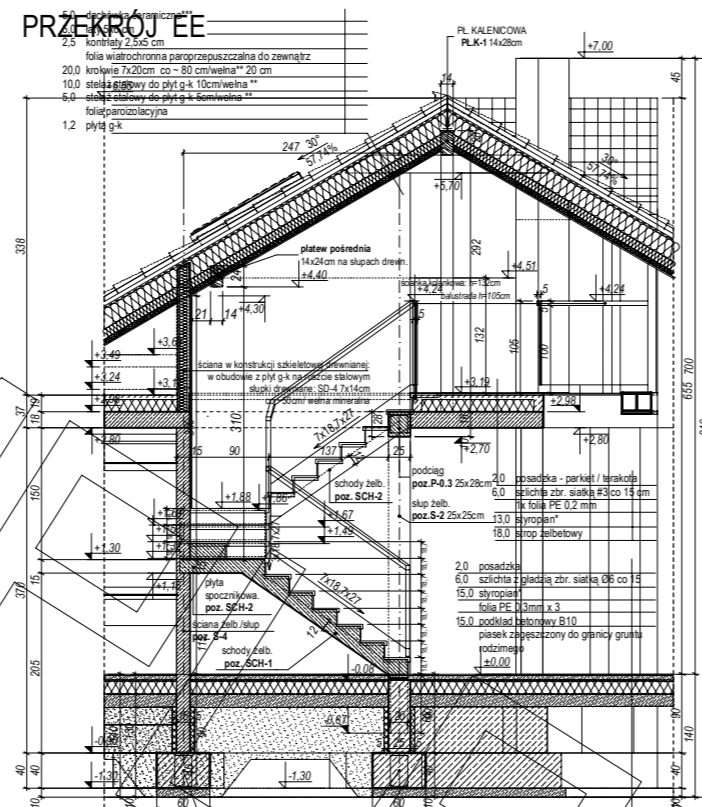
- proponowana wełna mineralna/izolacja w zależności od miejsca zastosowania:
 - wełna Knauf Insulation w Ecose Technology
 - dach skłony - Classic 039, Classic 039, Unit 039, Unit 039
 - strop drewniany - Classic 044, Classic 044
 - ściana zewnętrzna - Termo Organika fasada
- proponowane rodzaje sztywności w zależności od miejsca zastosowania:
 - balokopodłoga (w tym na gruncie) - Termo Organika dach - podłoga
 - dachy niszowe - Termo Organika dach - podłoga
 - ściany zewnętrzne - Termo Organika fasada
 - fundamenty - Termo Organika fundament
- proponowane rodzaje pokrycia dachowego (w projekcie przyjęto obciążenie dachowe ceramiczną):
 - Dachówka ceramiczna Creator
 - Dachówka cementowa Creator
 - Blachodachówka
 - Blacha płaska, łącznik listwowy
- kompletny system ociepleń Termo Organika
- deska drewniana Cedrał
- w razie zmiany materiału np. na styropian lub wełnę mineralną grubość ocieplenia dostosować do obowiązujących przepisów

UWAGI:

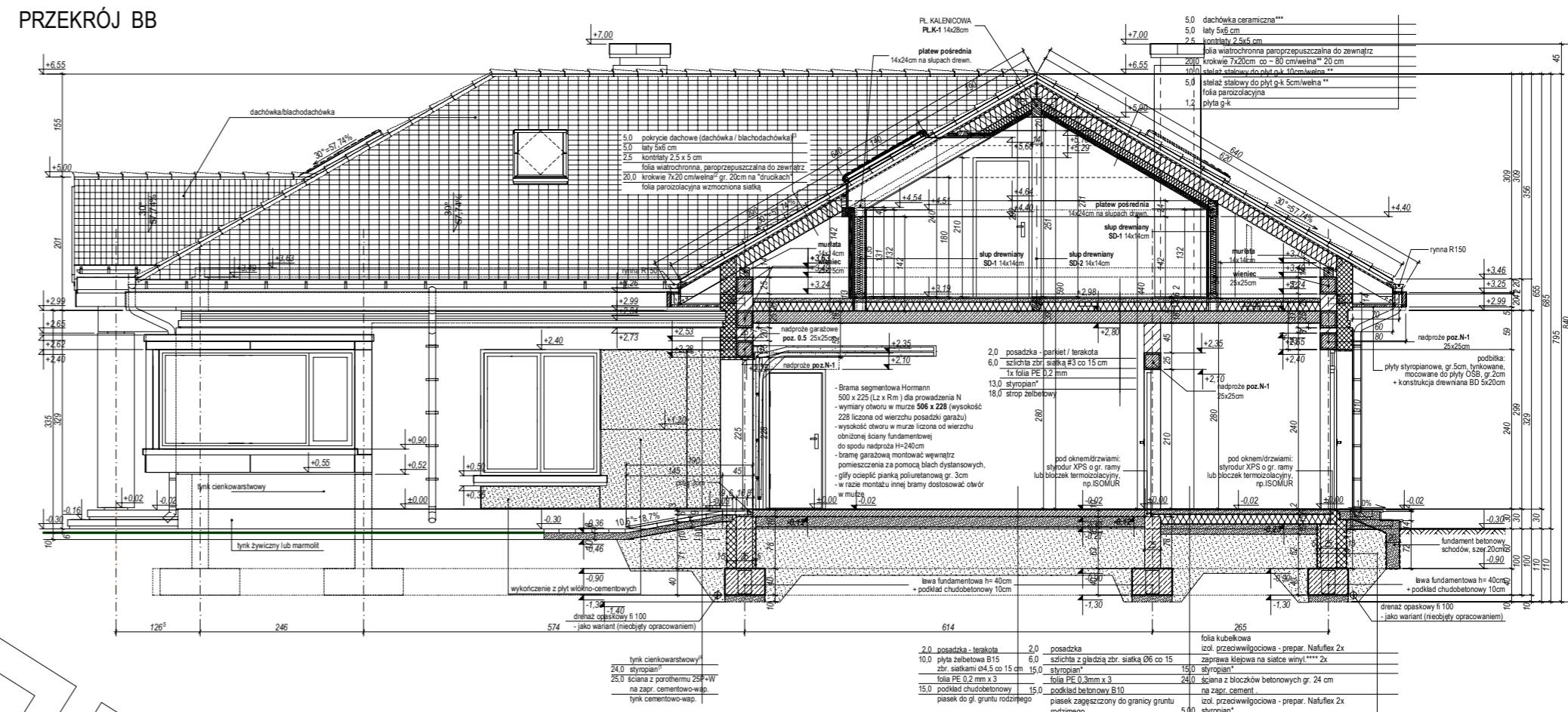
- projekcja konstrukcyjna - szczegóły konstrukcji
- fundamenty posadzać na gruncie rodzimym nośnym
- pod ławami wykonać podkład chudeobetonowy
- fundament pod ścianami działowymi - zadziorniki podkładu betonowego pod posadzką szalkami Ø 4,5 co 15 cm
- ściany fundamentowe żrżnicowane pod względem wysokości:
 - wewnętrzne - 50cm
 - zewnętrzne - 70cm
- w obrębie garażu:
 - konkrety dywizyjny i spalinowy oddzielać od elementów drewnianych wełną mineralną + folia aluminiowa
 - strop nad parterem razem z wełną dachową zaprojektowany jako drewniane więźby prefabrykowane
 - projekt więźby zawarty w osobnym opracowaniu
 - pościelić 5 cm styropianu pomiędzy wierzchem ściany działowej, a dołem pasu obłogę widziarską
 - w przypadku zastosowania obciążenia dachowego, konstrukcję dachu należy przeliczyć ponownie

Drewno: C24 wilgotność max. 15-18 %
 stal: B500SP drewno czterostromnie strugane

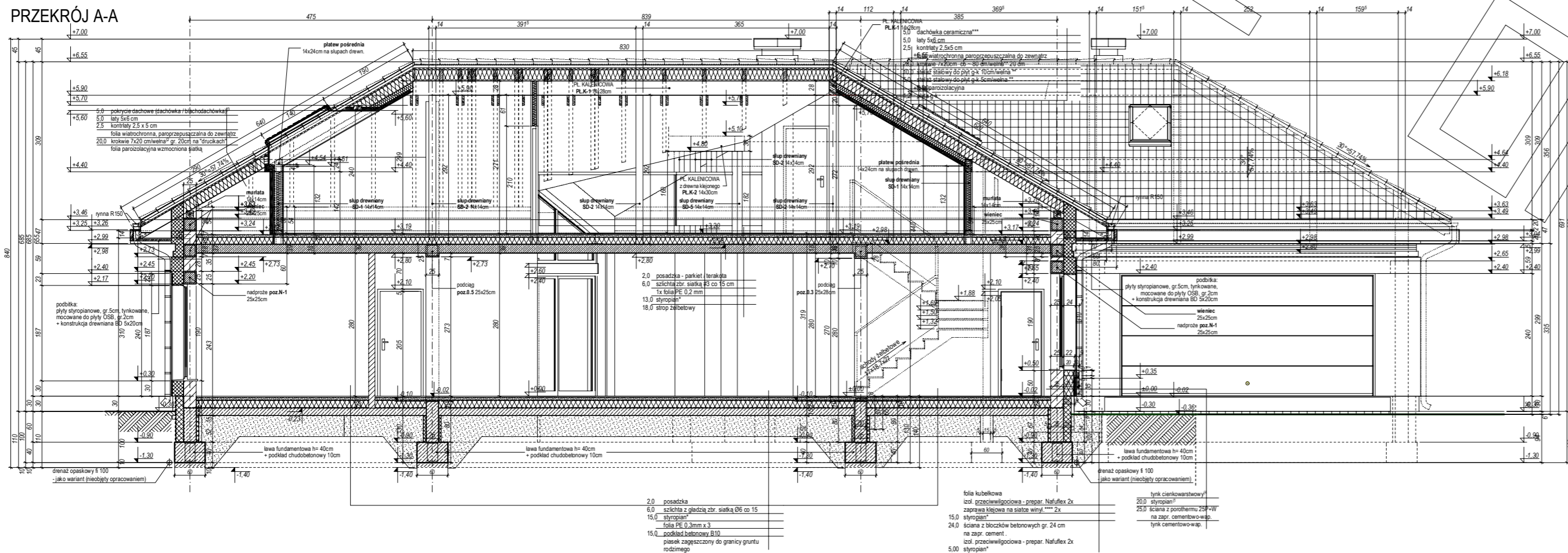
PRZEKRÓJ EE

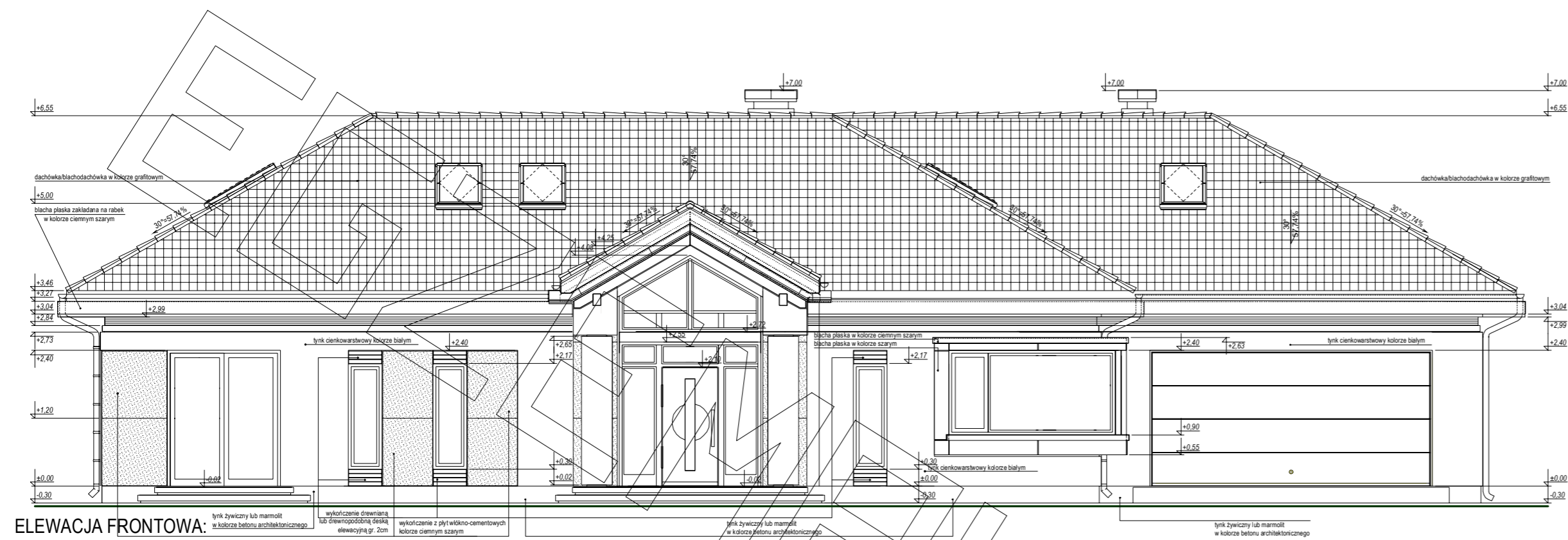


PRZEKRÓJ BB

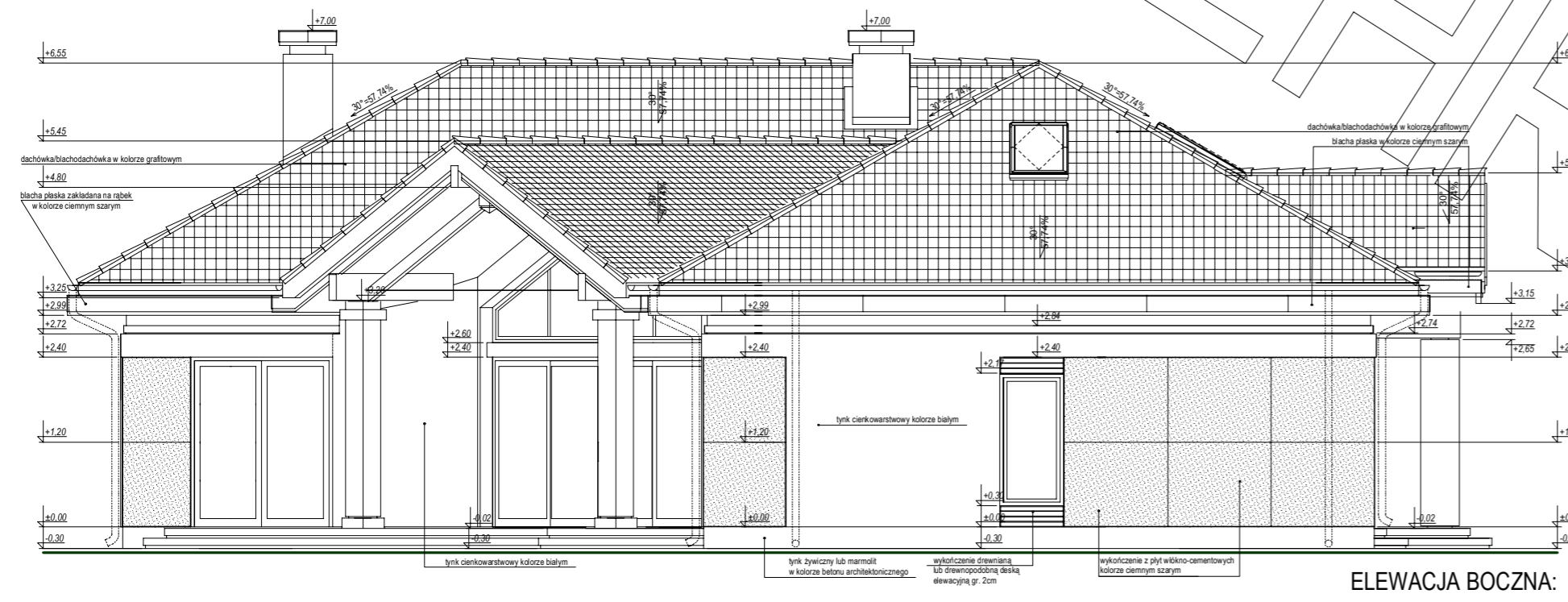


PRZEKRÓJ A-A

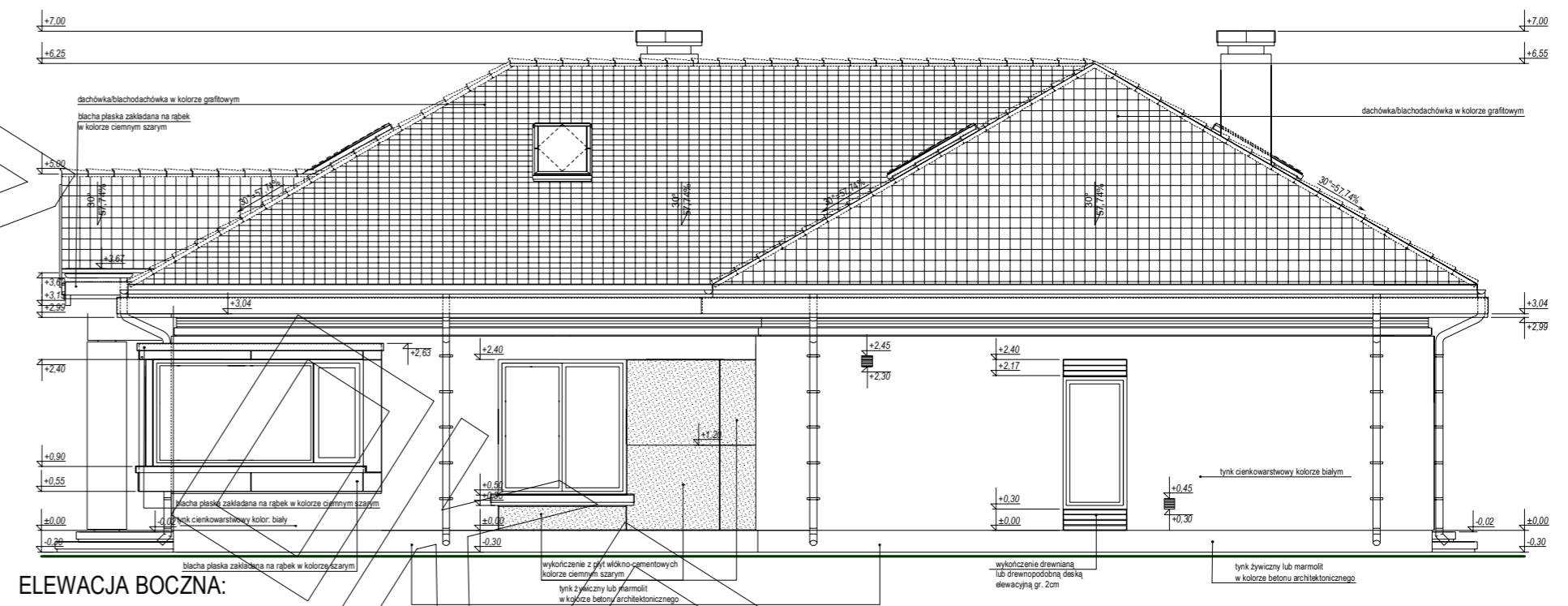




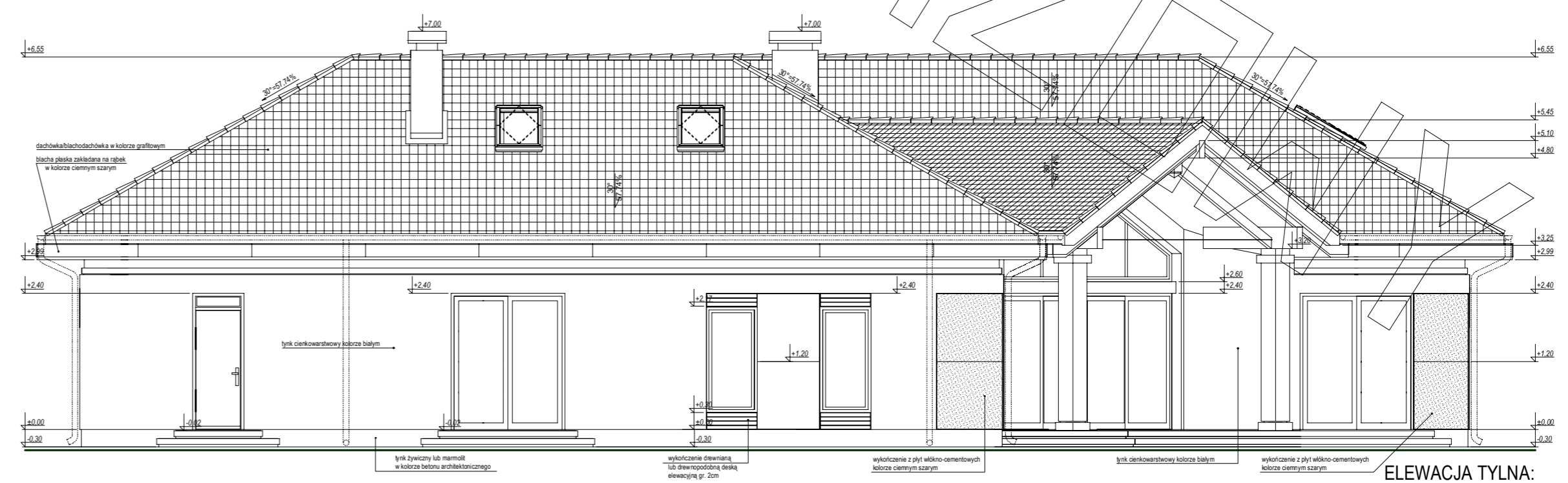
ELEWACJA FRONTOWA:



ELEWACJA BOCZNA:



ELEWACJA BOCZNA:



ELEWACJA TYLNA: